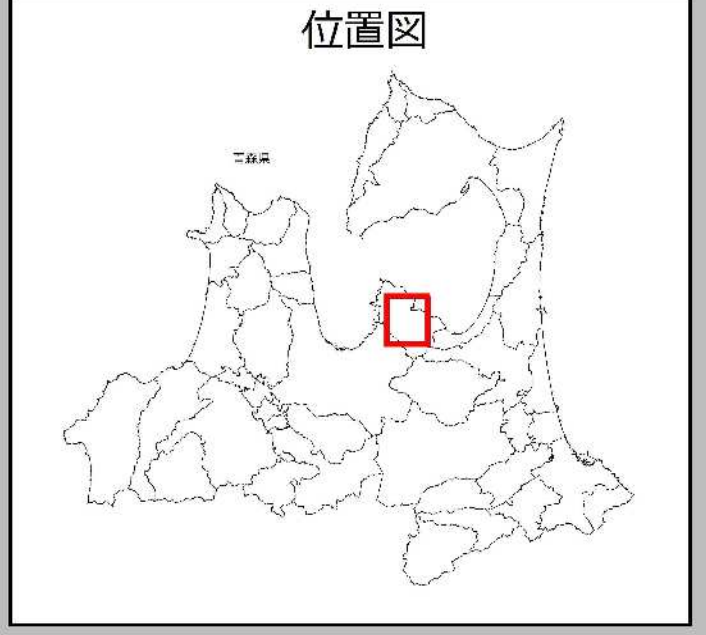
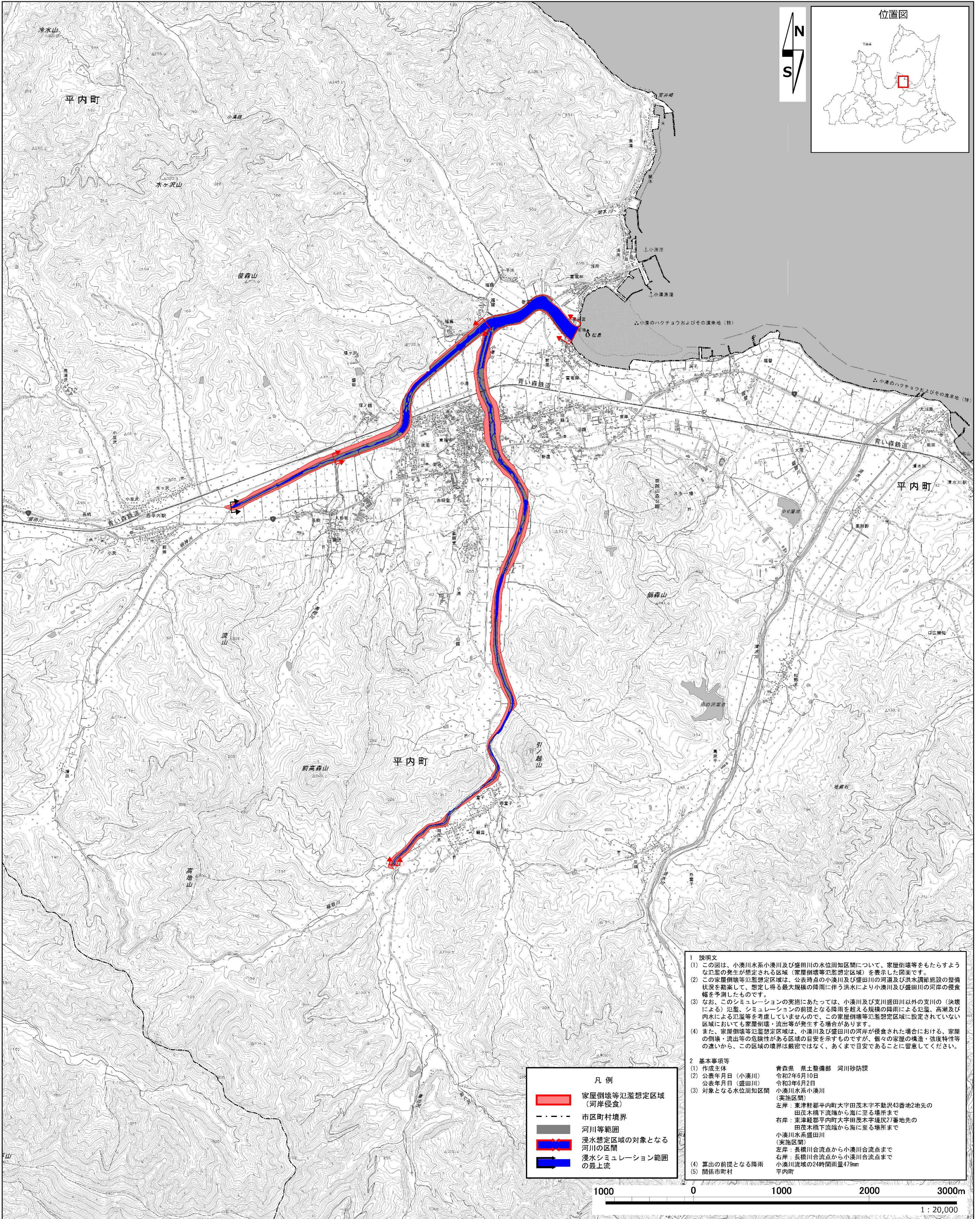


# 小湊川水系小湊川及び盛田川 洪水浸水想定区域図 (家屋倒壊等氾濫想定区域 (河岸侵食))



**1 説明文**

(1) この図は、小湊川水系小湊川及び盛田川の水位周知区間について、家屋倒壊等をもたらすような氾濫の発生が想定される区域（家屋倒壊等氾濫想定区域）を表示した図面です。

(2) この家屋倒壊等氾濫想定区域は、公表時点の小湊川及び盛田川の河道及び洪水調節施設の整備状況を勘案して、想定し得る最大規模の降雨に伴う洪水により小湊川及び盛田川の河岸の侵食幅を予測したものです。

(3) なお、このシミュレーションの実施にあたっては、小湊川及び支川盛田川以外の支川の（決壊による）氾濫、シミュレーションの前提となる降雨を超える規模の降雨による氾濫、高潮及び内水による氾濫等を考慮していませんので、この家屋倒壊等氾濫想定区域に設定されていない区域においても家屋倒壊・流出等が発生する場合があります。

(4) また、家屋倒壊等氾濫想定区域は、小湊川及び盛田川の河岸が侵食された場合における、家屋の倒壊・流出等の危険性がある区域の目安を示すものですが、個々の家屋の構造・速度特性等の違いから、この区域の境界は厳密ではなく、あくまで目安であることを留意してください。

**2 基本事項等**

(1) 作成主体	青森県 県土整備部 河川砂防課
(2) 公表年月日 (小湊川)	令和2年6月10日
公表年月日 (盛田川)	令和3年6月2日
(3) 対象となる水位周知区間	小湊川水系小湊川 (実施区間)
	左岸：東津軽郡平内町大字田茂木字不動沢43番地2地先の田茂木橋下流端から海に至る場所まで
	右岸：東津軽郡平内町大字田茂木字堤尻27番地先の田茂木橋下流端から海に至る場所まで
	小湊川水系盛田川 (実施区間)
	左岸：長瀬川合流点から小湊川合流点まで
	右岸：長瀬川合流点から小湊川合流点まで
(4) 算出の前提となる降雨	小湊川流域の24時間雨量479mm
(5) 関係市町村	平内町

**凡例**

	家屋倒壊等氾濫想定区域 (河岸侵食)
	市区町村境界
	河川等範囲
	浸水想定区域の対象となる河川の区間
	浸水シミュレーション範囲の最上流

1000 0 1000 2000 3000m  
1 : 20,000

この地図は、国土地理院長の承認を得て、同院発行の電子地形図25000を複製したものである。(承認番号 平30 情複、第631号)