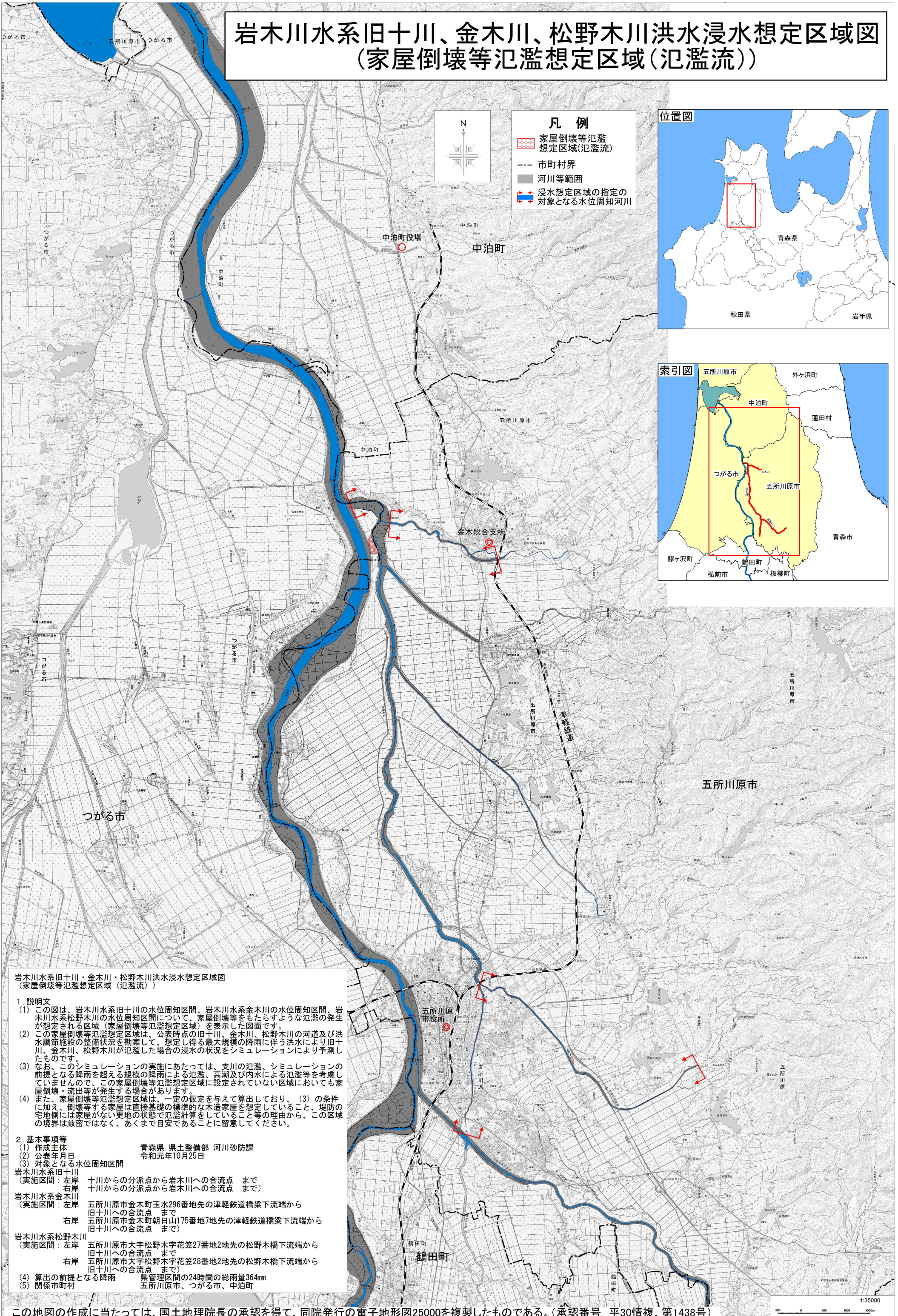
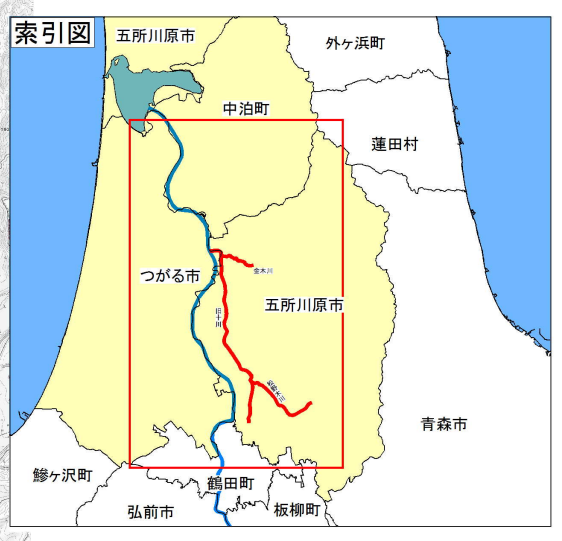


岩木川水系旧十川、金木川、松野木川洪水浸水想定区域図 (家屋倒壊等氾濫想定区域(氾濫流))



- 凡例**
- 家屋倒壊等氾濫想定区域(氾濫流)
 - 市町村界
 - 河川等範囲
 - 浸水想定区域の指定の対象となる水位周知河川



**岩木川水系旧十川・金木川・松野木川洪水浸水想定区域図
(家屋倒壊等氾濫想定区域(氾濫流))**

1. 説明文

- この図は、岩木川水系旧十川の水位周知区間、岩木川水系金木川の水位周知区間、岩木川水系松野木川の水位周知区間について、家屋倒壊等をもたらしそうな氾濫の発生が想定される区域(家屋倒壊等氾濫想定区域)を表示した図面です。
- この家屋倒壊等氾濫想定区域は、公表時点の旧十川、金木川、松野木川の河道及び洪水調節施設の整備状況を勘案して、想定し得る最大規模の降雨に伴う洪水により旧十川、金木川、松野木川が氾濫した場合の浸水の状況をシミュレーションにより予測したものです。
- なお、このシミュレーションの実施にあたっては、支川の氾濫、シミュレーションの前提となる降雨を超える規模の降雨による氾濫、高潮及び内水による氾濫等を考慮していませんので、この家屋倒壊等氾濫想定区域に設定されていない区域においても家屋倒壊・流出等が発生する場合があります。
- また、家屋倒壊等氾濫想定区域は、一定の仮定を与えて算出しており、(3)の条件に加え、倒壊等する家屋は直接基礎の標準的な木造家屋を想定していること、堤防の宅地側には家屋がない更地の状態で氾濫計算をしていること等の理由から、この区域の境界は厳密ではなく、あくまで目安であることに留意してください。

2. 基本事項等

(1) 作成主体	青森県 県土整備部 河川砂防課
(2) 公表年月日	令和元年10月25日
(3) 対象となる水位周知区間	
岩木川水系旧十川	
(実施区間：左岸)	十川からの分派点から岩木川への合流点 まで
右岸	十川からの分派点から岩木川への合流点 まで)
岩木川水系金木川	
(実施区間：左岸)	五所川原市金木町玉水296番地先の津軽鉄道橋梁下流端から旧十川への合流点 まで
右岸	五所川原市金木町朝日山175番地7地先の津軽鉄道橋梁下流端から旧十川への合流点 まで)
岩木川水系松野木川	
(実施区間：左岸)	五所川原市大字松野木字花笠27番地2地先の松野木橋下流端から旧十川への合流点 まで
右岸	五所川原市大字松野木字花笠28番地2地先の松野木橋下流端から旧十川への合流点 まで)
(4) 算出の前提となる降雨	県管理区間の24時間の総雨量364mm
(5) 関係市町村	五所川原市、つがる市、中泊町