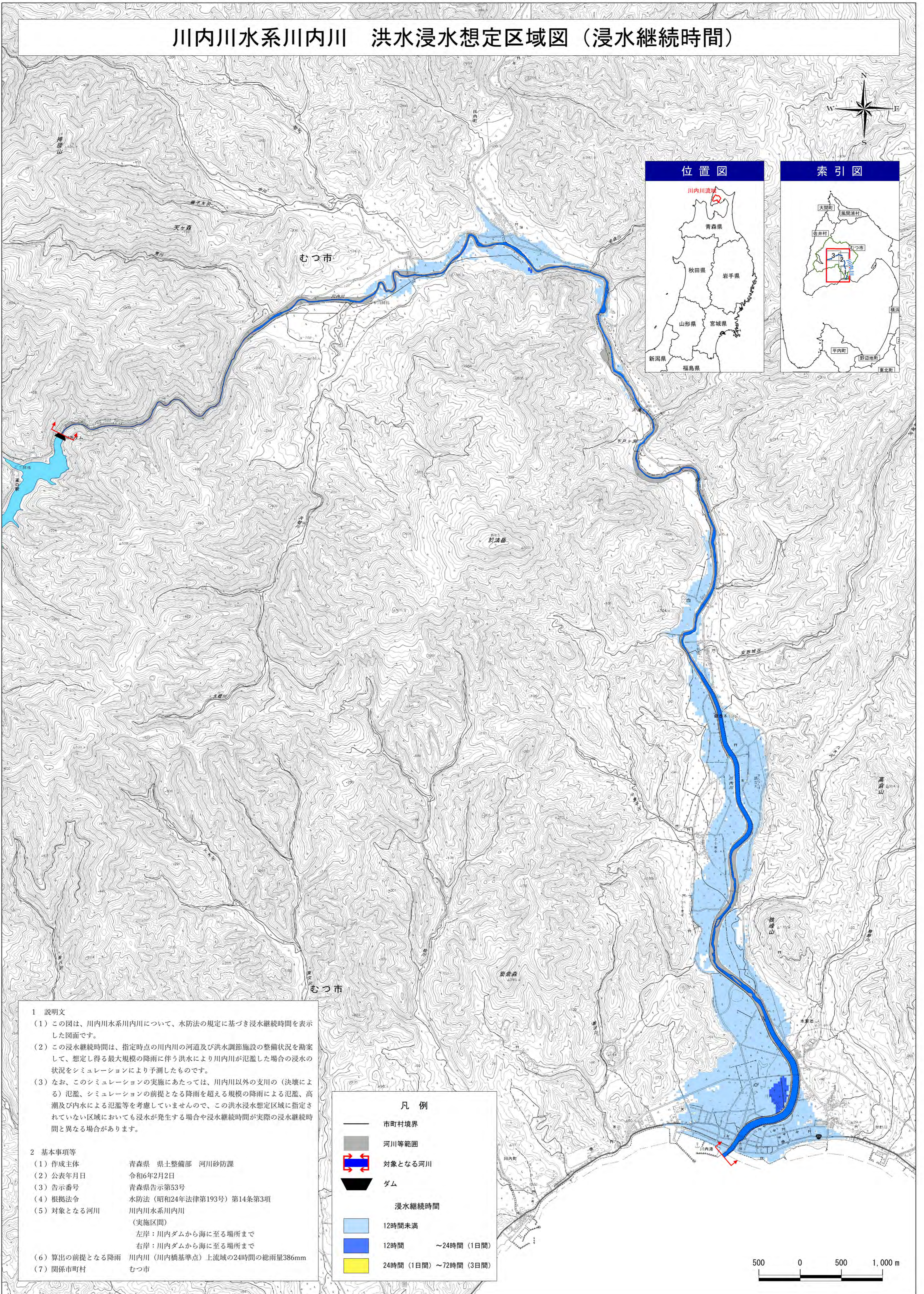


川内川水系川内川 洪水浸水想定区域図（浸水継続時間）



1 説明文

- この図は、川内川水系川内川について、水防法の規定に基づき浸水継続時間を表示した図面です。
- この浸水継続時間は、指定時点の川内川の河道及び洪水調節施設の整備状況を勘案して、想定し得る最大規模の降雨に伴う洪水により川内川が氾濫した場合の浸水の状況をシミュレーションにより予測したものです。
- なお、このシミュレーションの実施にあたっては、川内川以外の支川（決壊による）氾濫、シミュレーションの前提となる降雨を超える規模の降雨による氾濫、高潮及び内水による氾濫等を考慮していませんので、この洪水浸水想定区域に指定されていない区域においても浸水が発生する場合や浸水継続時間が実際の浸水継続時間と異なる場合があります。

2 基本事項等

- 作成主体 青森県 県土整備部 河川砂防課
- 公表年月日 令和6年2月2日
- 告示番号 青森県告示第53号
- 根拠法令 水防法（昭和24年法律第193号）第14条第3項
- 対象となる河川 川内川水系川内川
（実施区間）
左岸：川内ダムから海に至る場所まで
右岸：川内ダムから海に至る場所まで
- 算出の前提となる降雨 川内川（川内橋基準点）上流域の24時間の総雨量386mm
- 関係市町村 むつ市

凡例

- 市町村境界
- 河川等範囲
- 対象となる河川
- ダム
- 浸水継続時間
 - 12時間未満
 - 12時間 ～24時間（1日間）
 - 24時間（1日間）～72時間（3日間）

