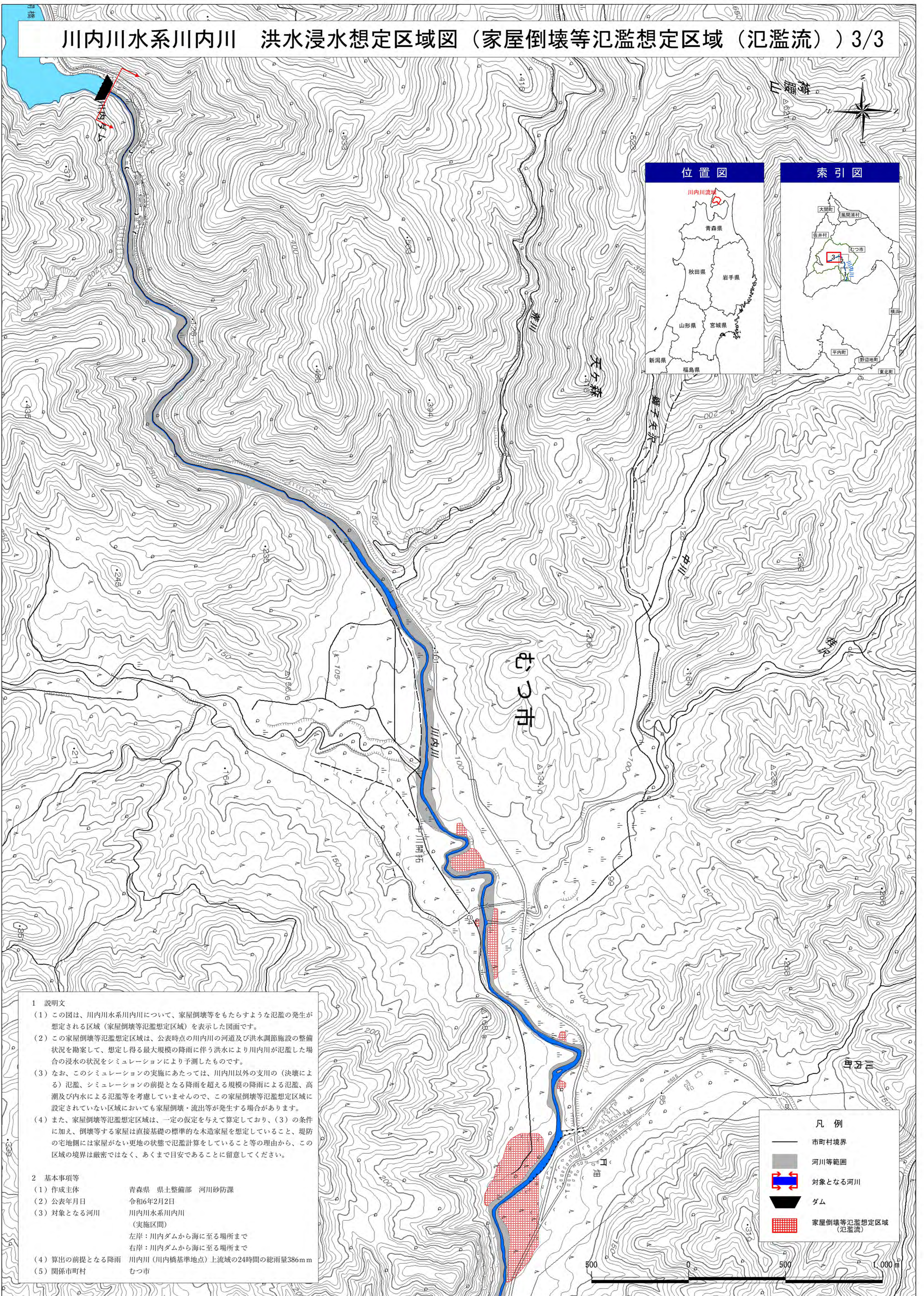


# 川内川水系川内川 洪水浸水想定区域図（家屋倒壊等氾濫想定区域（氾濫流））3/3



- 1 説明文
- (1) この図は、川内川水系川内川について、家屋倒壊等をもたらすような氾濫の発生が想定される区域（家屋倒壊等氾濫想定区域）を表示した図面です。
  - (2) この家屋倒壊等氾濫想定区域は、公表時点の川内川の河道及び洪水調節施設の整備状況を勘案して、想定し得る最大規模の降雨に伴う洪水により川内川が氾濫した場合の浸水の状況をシミュレーションにより予測したものです。
  - (3) なお、このシミュレーションの実施にあたっては、川内川以外の支川の（決壊による）氾濫、シミュレーションの前提となる降雨を超える規模の降雨による氾濫、高潮及び内水による氾濫等を考慮していませんので、この家屋倒壊等氾濫想定区域に設定されていない区域においても家屋倒壊・流出等が発生する場合があります。
  - (4) また、家屋倒壊等氾濫想定区域は、一定の仮定を与えて算定しており、(3) の条件に加え、倒壊等する家屋は直接基礎の標準的な木造家屋を想定していること、堤防の宅地側には家屋がない更地の状態で氾濫計算をしていること等の理由から、この区域の境界は厳密ではなく、あくまで目安であることに留意してください。
- 2 基本事項等
- |                |  |
|----------------|--|
| (1) 作成主体       | 青森県 県土整備部 河川砂防課  |
| (2) 公表年月日      | 令和6年2月2日   |
| (3) 対象となる河川    | 川内川水系川内川<br>(実施区間)<br>左岸：川内ダムから海に至る場所まで<br>右岸：川内ダムから海に至る場所まで |
| (4) 算出の前提となる降雨 | 川内川（川内橋基準地点）上流域の24時間の総雨量386mm                                |
| (5) 関係市町村      | むつ市  |

- 凡例
- 市町村境界
  - 河川等範囲
  - 対象となる河川
  - ダム
  - 家屋倒壊等氾濫想定区域（氾濫流）