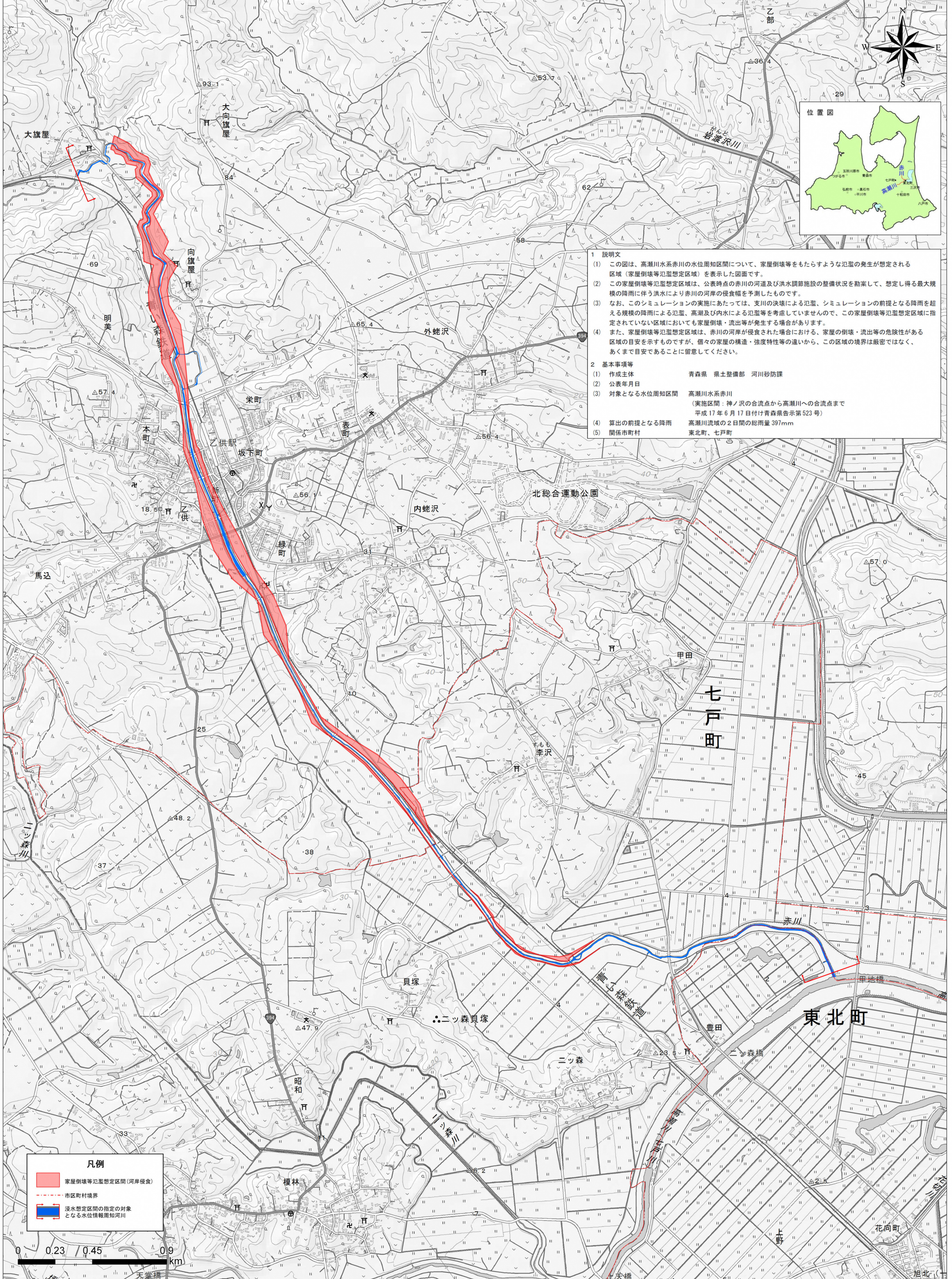


# 高瀬川水系赤川 洪水浸水想定区域図（家屋倒壊等氾濫想定区域（河岸侵食））



**1 説明文**

(1) この図は、高瀬川水系赤川の水位周知区間について、家屋倒壊等をもたらすような氾濫の発生が想定される区域（家屋倒壊等氾濫想定区域）を表示した図面です。

(2) この家屋倒壊等氾濫想定区域は、公表時点の赤川の河道及び洪水調節施設の整備状況を勘案して、想定し得る最大規模の降雨に伴う洪水により赤川の河岸の侵食幅を予測したものです。

(3) なお、このシミュレーションの実施にあたっては、支川の決壊による氾濫、シミュレーションの前提となる降雨を超える規模の降雨による氾濫、高潮及び内水による氾濫等を考慮していませんので、この家屋倒壊等氾濫想定区域に指定されていない区域においても家屋倒壊・流出等が発生する場合があります。

(4) また、家屋倒壊等氾濫想定区域は、赤川の河岸が侵食された場合における、家屋の倒壊・流出等の危険性がある区域の目安を示すものですが、個々の家屋の構造・強度特性等の違いから、この区域の境界は厳密ではなく、あくまで目安であることに留意してください。

**2 基本事項等**

(1) 作成主体 青森県 県土整備部 河川砂防課

(2) 公表年月日 平成 17 年 6 月 17 日付け青森県告示第 523 号

(3) 対象となる水位周知区間 高瀬川水系赤川  
（実施区間：神ノ沢の合流点から高瀬川への合流点まで）

(4) 算出の前提となる降雨 高瀬川流域の 2 日間の総雨量 397mm

(5) 関係市町村 東北町、七戸町

**凡例**

■ 家屋倒壊等氾濫想定区間（河岸侵食）

--- 市区町村境界

■ 浸水想定区間の指定の対象となる水位情報周知河川

0 0.23 / 0.45 0.9 km