

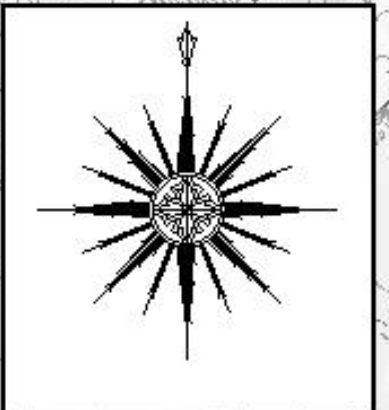
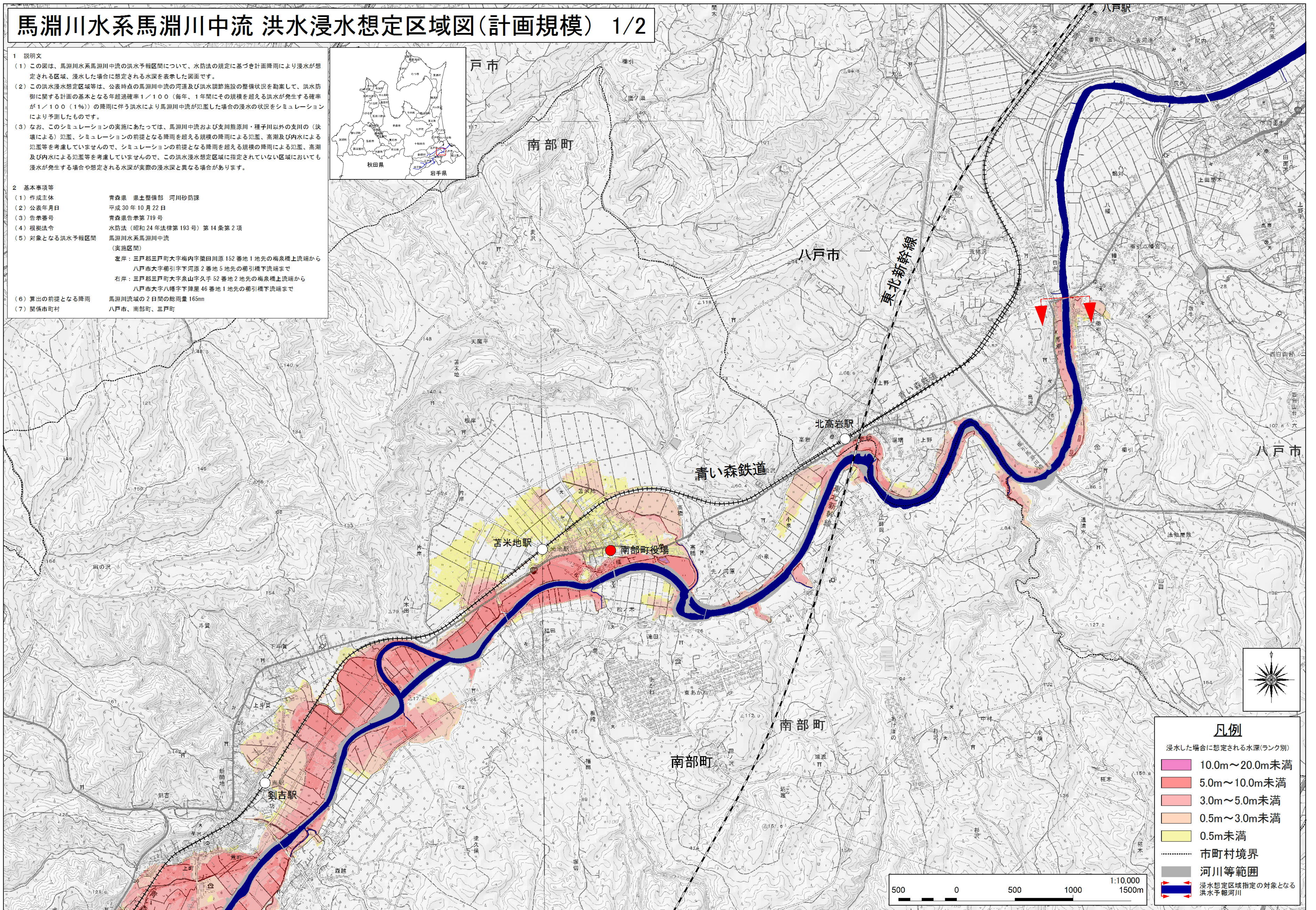
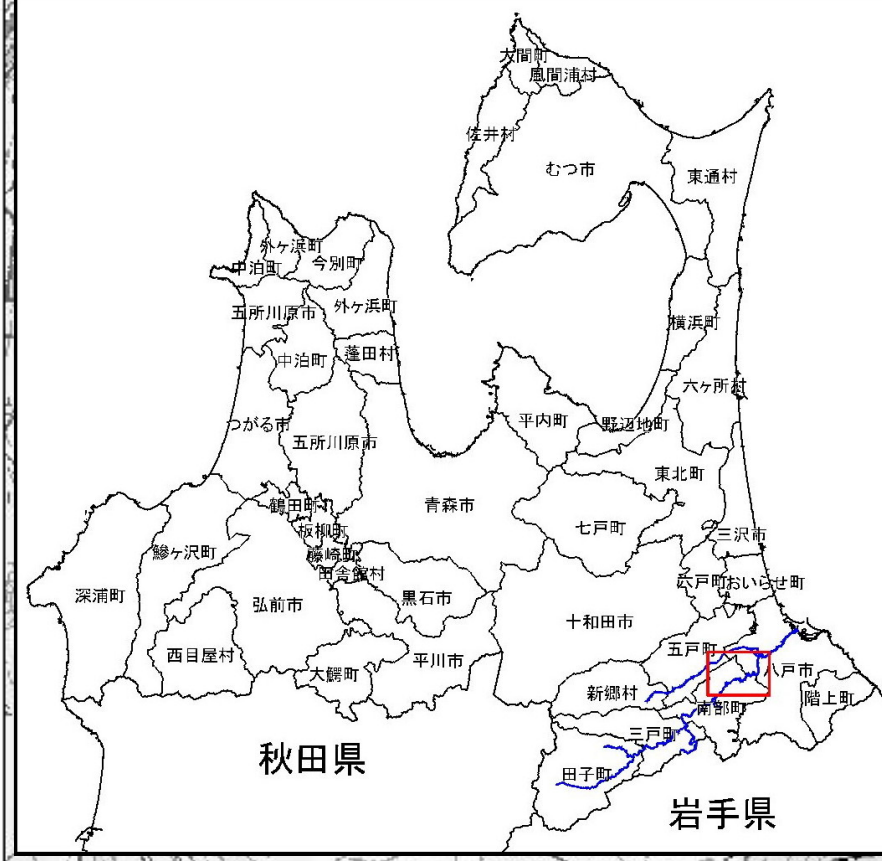
馬淵川水系馬淵川中流 洪水浸水想定区域図(計画規模) 1/2

1 説明文

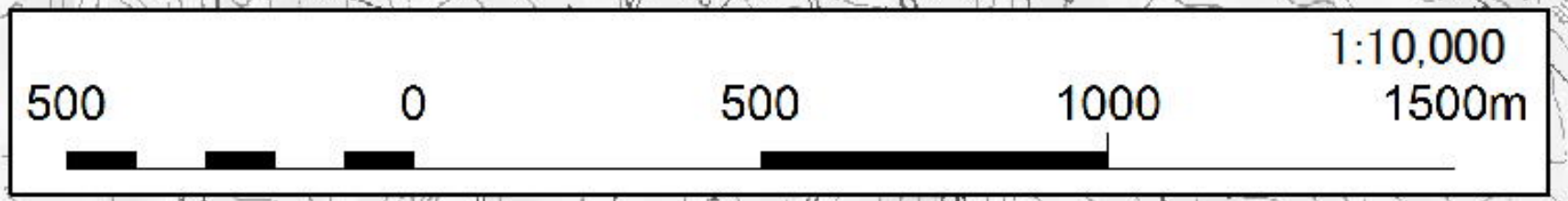
- (1) この図は、馬淵川水系馬淵川中流の洪水予報区間について、水防法の規定に基づき計画降雨により浸水が想定される区域、浸水した場合に想定される水深を表示した図面です。
- (2) この洪水浸水想定区域等は、公表時点の馬淵川中流の河道及び洪水調節施設の整備状況を勘案して、洪水防衛に関する計画の基本となる年超過確率1/100(毎年、1年間にその規模を超える洪水が発生する確率が1/100(1%))の降雨に伴う洪水により馬淵川中流が氾濫した場合の浸水の状況をシミュレーションにより予測したものです。
- (3) なお、このシミュレーションの実施にあたっては、馬淵川中流および支川熊原川・種子川以外の支川(決壊による)氾濫、シミュレーションの前提となる降雨を超える規模の降雨による氾濫、高潮及び内水による氾濫等を考慮していませんので、シミュレーションの前提となる降雨を超える規模の降雨による氾濫、高潮及び内水による氾濫等を考慮していませんので、この洪水浸水想定区域に指定されていない区域においても浸水が発生する場合や想定される水深が実際の浸水深と異なる場合があります。

2 基本事項等

- (1) 作成主体 青森県 県土整備部 河川砂防課
- (2) 公表年月日 平成30年10月22日
- (3) 告示番号 青森県告示第719号
- (4) 根拠法令 水防法(昭和24年法律第193号)第14条第2項
- (5) 対象となる洪水予報区間 馬淵川水系馬淵川中流(実施区間)
左岸: 三戸郡三戸町大字梅内字葉田川原152番地1地先の梅泉橋上流端から八戸市大字巻引字下河原2番地5地先の巻引橋下流端まで
右岸: 三戸郡三戸町大字泉山字久手52番地2地先の梅泉橋上流端から八戸市大字八幡字下陸屋46番地1地先の巻引橋下流端まで
- (6) 算出の前提となる降雨 馬淵川流域の2日間の総雨量165mm
- (7) 関係市町村 八戸市、南部町、三戸町



凡例	
浸水した場合に想定される水深(ランク別)	
	10.0m~20.0m未満
	5.0m~10.0m未満
	3.0m~5.0m未満
	0.5m~3.0m未満
	0.5m未満
	市町村境界
	河川等範囲
	浸水想定区域指定の対象となる洪水予報河川



この地図は、国土地理院長の承認を得て、同時発行の電子地形図25000を複製したものである。(承認番号 平29情標 第1261号)