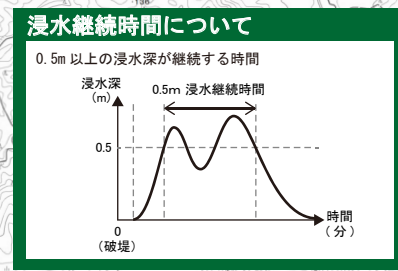
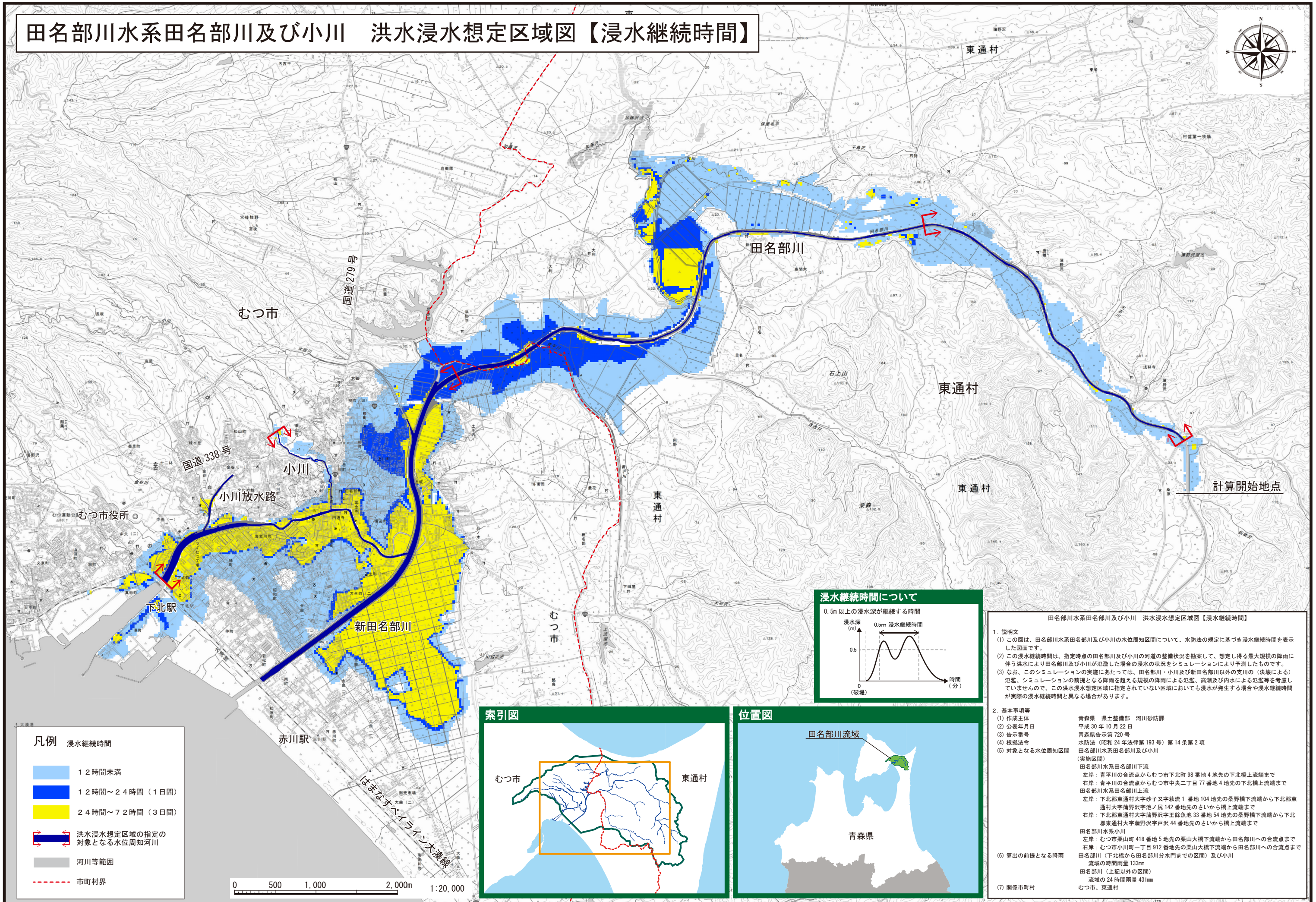


# 田名部川水系田名部川及び小川 洪水浸水想定区域図【浸水継続時間】



### 田名部川水系田名部川及び小川 洪水浸水想定区域図【浸水継続時間】

1. 説明文  
 (1) この図は、田名部川水系田名部川及び小川の水位周知区間について、水防法の規定に基づき浸水継続時間を表示した図面です。  
 (2) この浸水継続時間は、指定時点の田名部川及び小川の河道の整備状況を勘案して、想定し得る最大規模の降雨に伴う洪水により田名部川及び小川が氾濫した場合の浸水の状況をシミュレーションにより予測したものです。  
 (3) なお、このシミュレーションの実施にあたっては、田名部川・小川及び新田名部川以外の支川の（決壊による）氾濫、シミュレーションの前提となる降雨を超える規模の降雨による氾濫、高潮及び内水による氾濫等を考慮していませんので、この洪水浸水想定区域に指定されていない区域においても浸水が発生する場合や浸水継続時間が実際の浸水継続時間と異なる場合があります。

2. 基本事項等  
 (1) 作成主体 青森県 県土整備部 河川砂防課  
 (2) 公表年月日 平成30年10月22日  
 (3) 告示番号 青森県告示第720号  
 (4) 根拠法令 水防法（昭和24年法律第193号）第14条第2項  
 (5) 対象となる水位周知区間 田名部川水系田名部川及び小川（実施区間）  
 田名部川水系田名部川下流  
 左岸：青平川の合流点からむつ市下北町98番地4地先の下北橋上流端まで  
 右岸：青平川の合流点からむつ市中央二丁目77番地4地先の下北橋上流端まで  
 田名部川水系田名部川上流  
 左岸：下北郡東通村大字砂子又字萩流1番地104地先の桑野橋下流端から下北郡東通村大字蒲野沢字戸尻142番地先のさいかち橋上流端まで  
 右岸：下北郡東通村大字蒲野沢字戸尻33番地54地先の桑野橋下流端から下北郡東通村大字蒲野沢字戸尻44番地先のさいかち橋上流端まで  
 田名部川水系小川  
 左岸：むつ市栗山町418番地5地先の栗山大橋下流端から田名部川への合流点まで  
 右岸：むつ市小川町一丁目912番地先の栗山大橋下流端から田名部川への合流点まで

(6) 算出の前提となる降雨  
 田名部川（下北橋から田名部川分水門までの区間）及び小川  
 流域の時間雨量 133mm  
 田名部川（上記以外の区間）  
 流域の24時間雨量 431mm

(7) 関係市町村  
 むつ市、東通村



### 凡例 浸水継続時間

<span style="background-color: #add8e6; border: 1px solid black; display: inline-block; width: 15px; height: 10px;"></span>	12時間未満
<span style="background-color: #0000ff; border: 1px solid black; display: inline-block; width: 15px; height: 10px;"></span>	12時間～24時間（1日間）
<span style="background-color: #ffff00; border: 1px solid black; display: inline-block; width: 15px; height: 10px;"></span>	24時間～72時間（3日間）
<span style="border-bottom: 2px solid red; width: 15px; display: inline-block;"></span>	洪水浸水想定区域の指定の対象となる水位周知河川
<span style="border-bottom: 2px solid gray; width: 15px; display: inline-block;"></span>	河川等範囲
<span style="border-bottom: 2px dashed red; width: 15px; display: inline-block;"></span>	市町村界

