

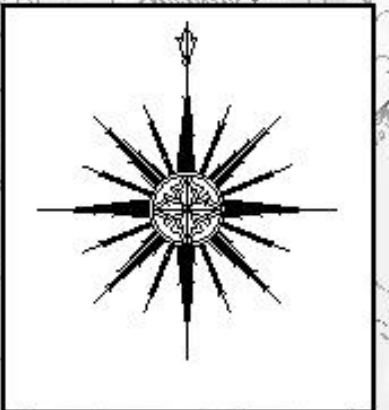
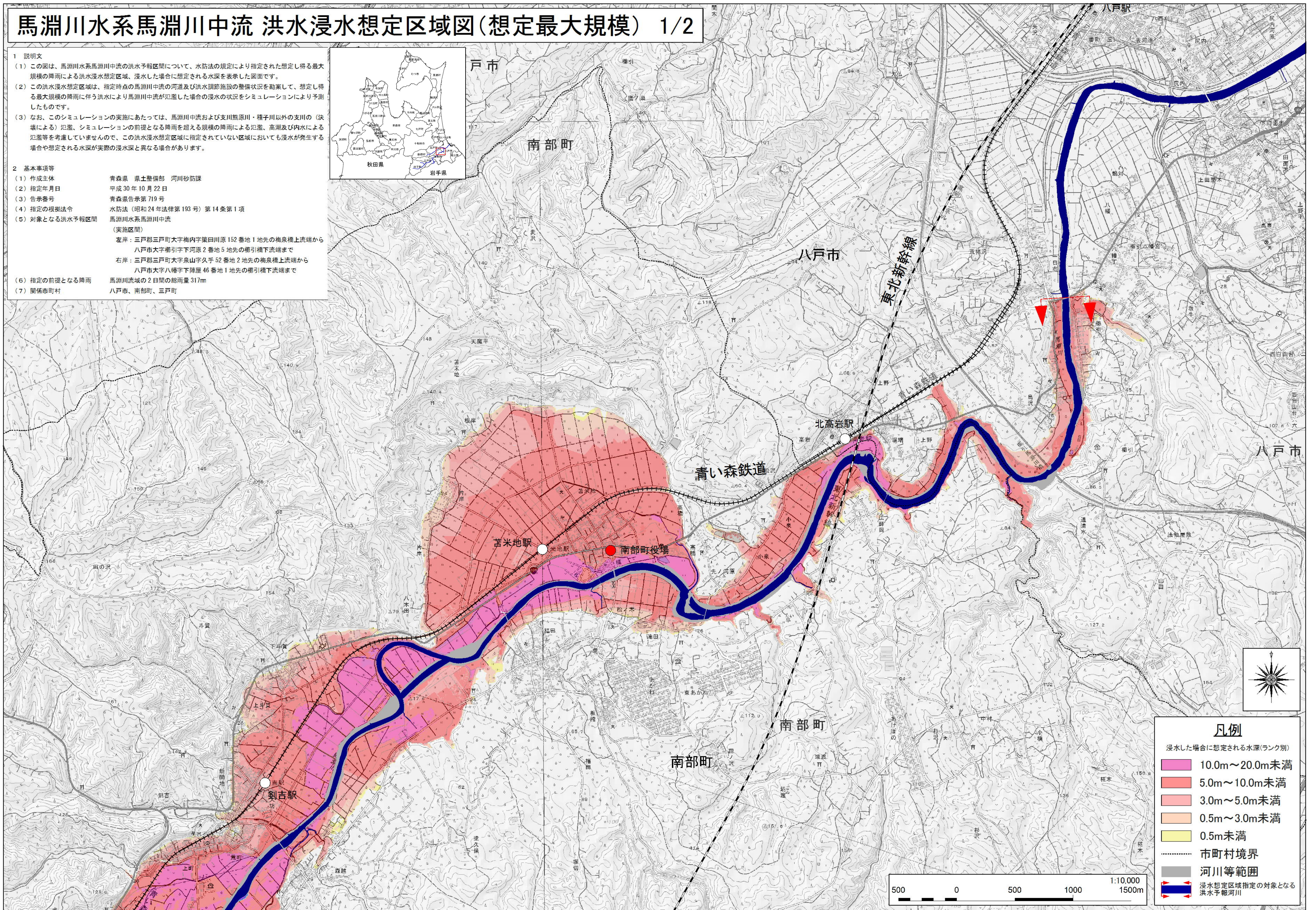
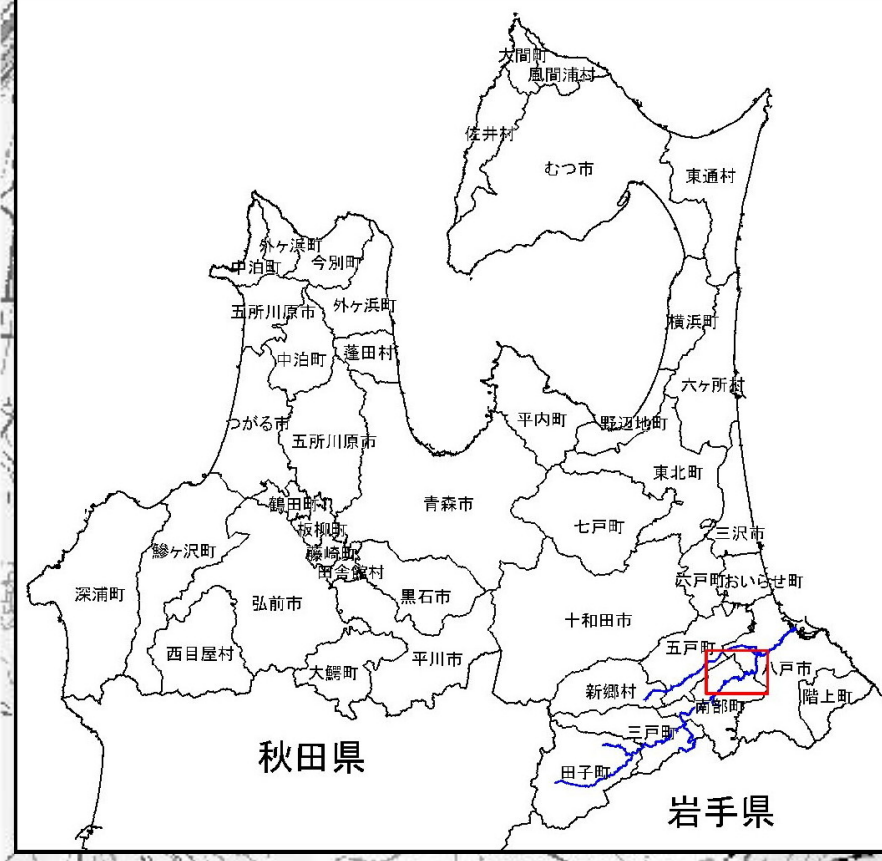
# 馬淵川水系馬淵川中流 洪水浸水想定区域図(想定最大規模) 1/2

## 1 説明文

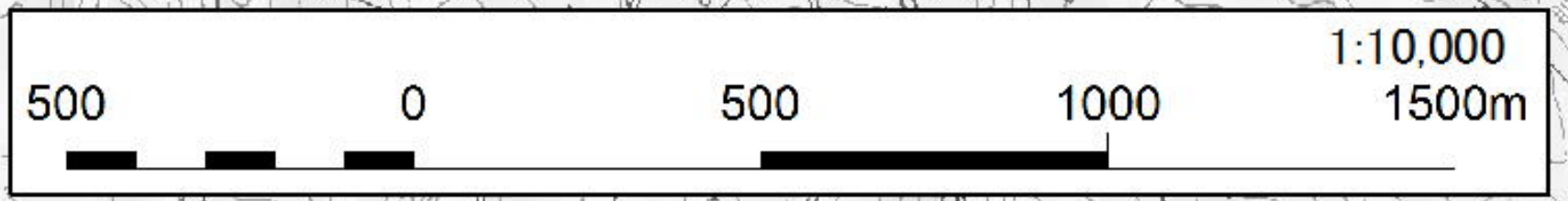
- (1) この図は、馬淵川水系馬淵川中流の洪水予報区間について、水防法の規定により指定された想定し得る最大規模の降雨による洪水浸水想定区域、浸水した場合に想定される水深を表示した図面です。
- (2) この洪水浸水想定区域は、指定時点の馬淵川中流の河道及び洪水調節施設の整備状況を勘案して、想定し得る最大規模の降雨に伴う洪水により馬淵川中流が氾濫した場合の浸水の状況をシミュレーションにより予測したものです。
- (3) なお、このシミュレーションの実施にあたっては、馬淵川中流および支川熊原川・種子川以外の支川の（流域による）氾濫、シミュレーションの前提となる降雨を超える規模の降雨による氾濫、高潮及び内水による氾濫等を考慮していませんので、この洪水浸水想定区域に指定されていない区域においても浸水が発生する場合があります。

## 2 基本事項等

- (1) 作成主体 青森県 県土整備部 河川砂防課
- (2) 指定年月日 平成30年10月22日
- (3) 告示番号 青森県告示第719号
- (4) 指定の根拠法令 水防法(昭和24年法律第193号)第14条第1項
- (5) 対象となる洪水予報区間 馬淵川水系馬淵川中流  
(実施区間)  
左岸：三戸郡三戸町大字梅内字美田川原152番地1地先の梅泉橋上流端から八戸市大字楠引字下河原2番地5地先の楠引橋下流端まで  
右岸：三戸郡三戸町大字泉山字久手52番地2地先の梅泉橋上流端から八戸市大字八幡字下降屋46番地1地先の楠引橋下流端まで
- (6) 指定の前提となる降雨 馬淵川流域の2日間の総雨量317mm
- (7) 関係市町村 八戸市、南部町、三戸町



凡例	
浸水した場合に想定される水深(ランク別)	
	10.0m~20.0m未満
	5.0m~10.0m未満
	3.0m~5.0m未満
	0.5m~3.0m未満
	0.5m未満
	市町村境界
	河川等範囲
	浸水想定区域指定の対象となる洪水予報河川



この地図は、国土地理院長の承認を得て、同時発行の電子地形図25000を複製したものである。(承認番号 平29情標 第1261号)