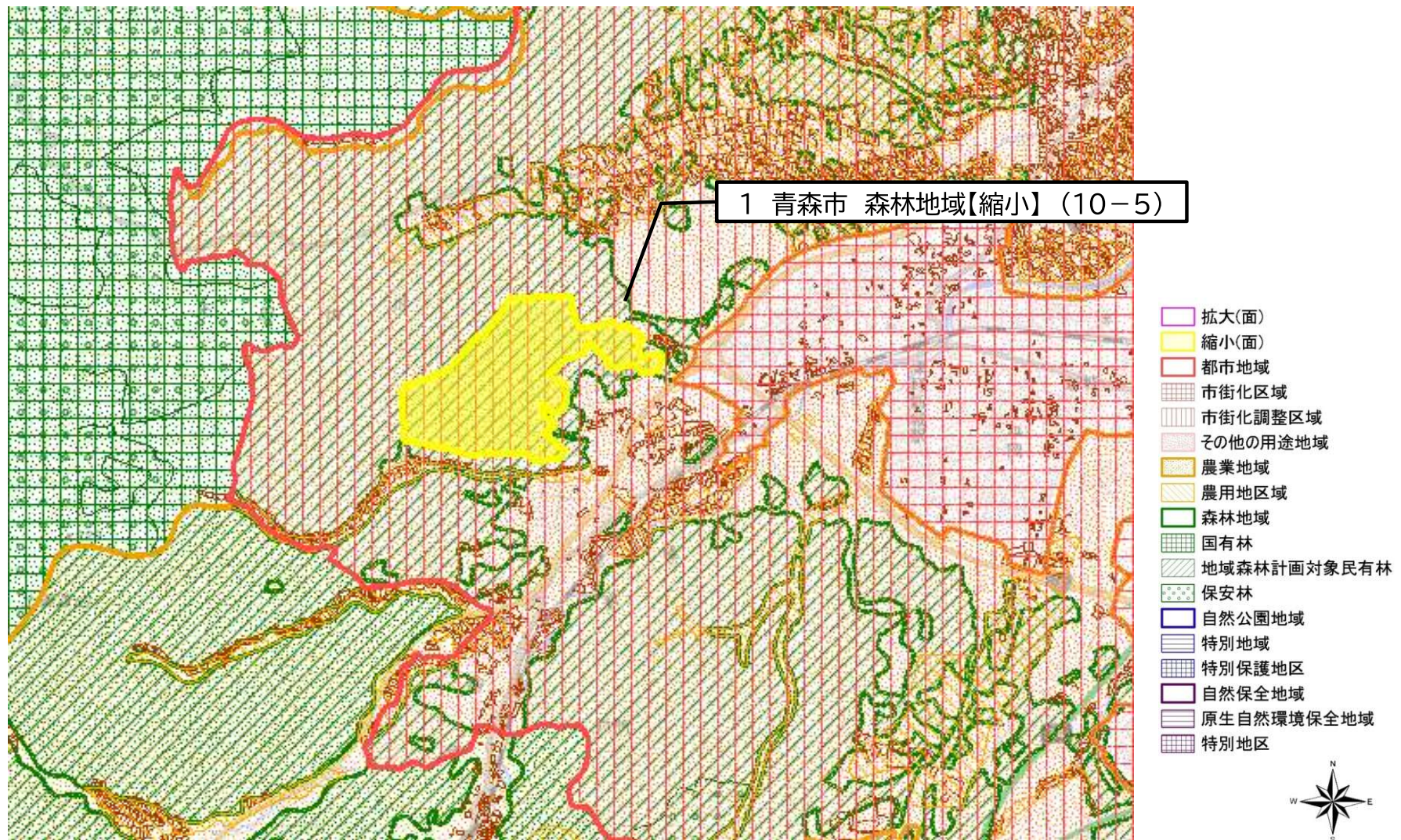


(4)変更1 青森市大字新城

整理番号	変更地域名	関係市町村名	変更する面積		変更部分の重複状況(ha)				変更部分の地目現況(ha)		変更を必要とする理由 (地域設定に伴う土地利用に関する基本的事項)	関連する個別規制法の措置(予定)	個別規制法の調整状況	
			拡大面積(ha)	縮小面積(ha)	他地域との重複		細区分の指定状況		白地地域の増減	地目				面積
					名称	面積	名称	面積						
1	青森市森林地域	青森市		61.4	都農	61.4	市街	61.4		森林	61.4	太陽光発電施設設置を目的とした林地開発許可の完了に伴い、森林として利用することが相当でないため。	令和7年12月東青地域森林計画の樹立	開発許可 R2.2 完了確認 R6.11

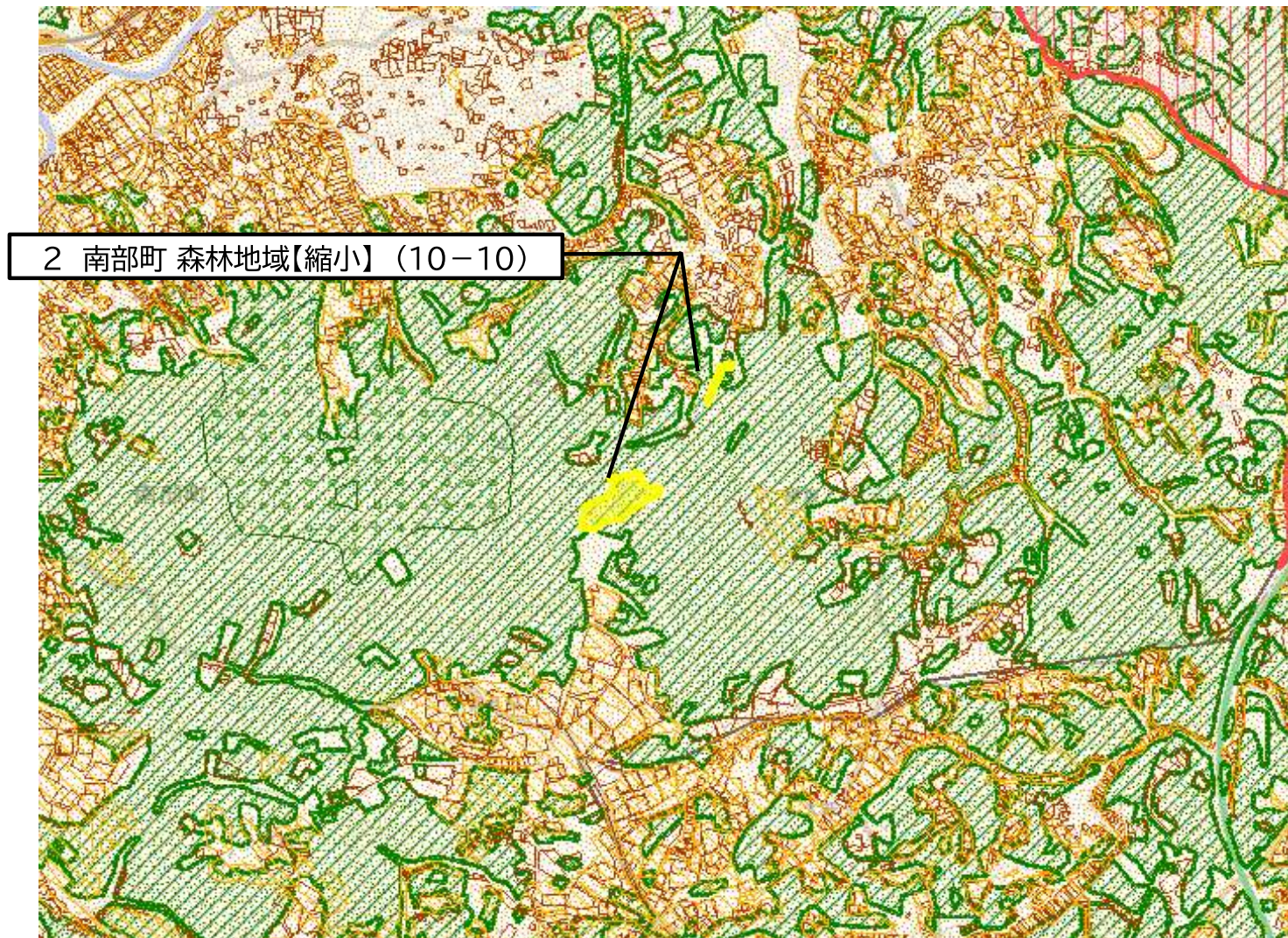


図の中心位置: 140.644 40.826

縮尺 1 : 50000

(4)変更2 南部町大字塚渡

整理番号	変更地域名	関係市町村名	変更する面積		変更部分の重複状況(ha)				変更部分の地目現況(ha)		変更を必要とする理由 (地域設定に伴う土地利用に関する基本的事項)	関連する個別規制法の措置 (予定)	個別規制法の調整状況	
			拡大面積(ha)	縮小面積(ha)	他地域との重複		細区分の指定状況		白地地域の増減	地目				面積
					名称	面積	名称	面積						
2	南部町森林地域	南部町		6.5	農	6.5				森林	6.5	太陽光発電施設設置を目的とした林地開発許可の完了に伴い、森林として利用することが相当でないため。	令和7年12月 三八上北地域森林計画の変更	開発許可 R5.7 完了確認 R6.12



- 拡大(面)
- 縮小(面)
- 都市地域
- 市街化区域
- 市街化調整区域
- その他の用途地域
- 農業地域
- 農用地区域
- 森林地域
- 国有林
- 地域森林計画対象民有林
- 保安林
- 自然公園地域
- 特別地域
- 特別保護地区
- 自然保全地域
- 原生自然環境保全地域
- 特別地区

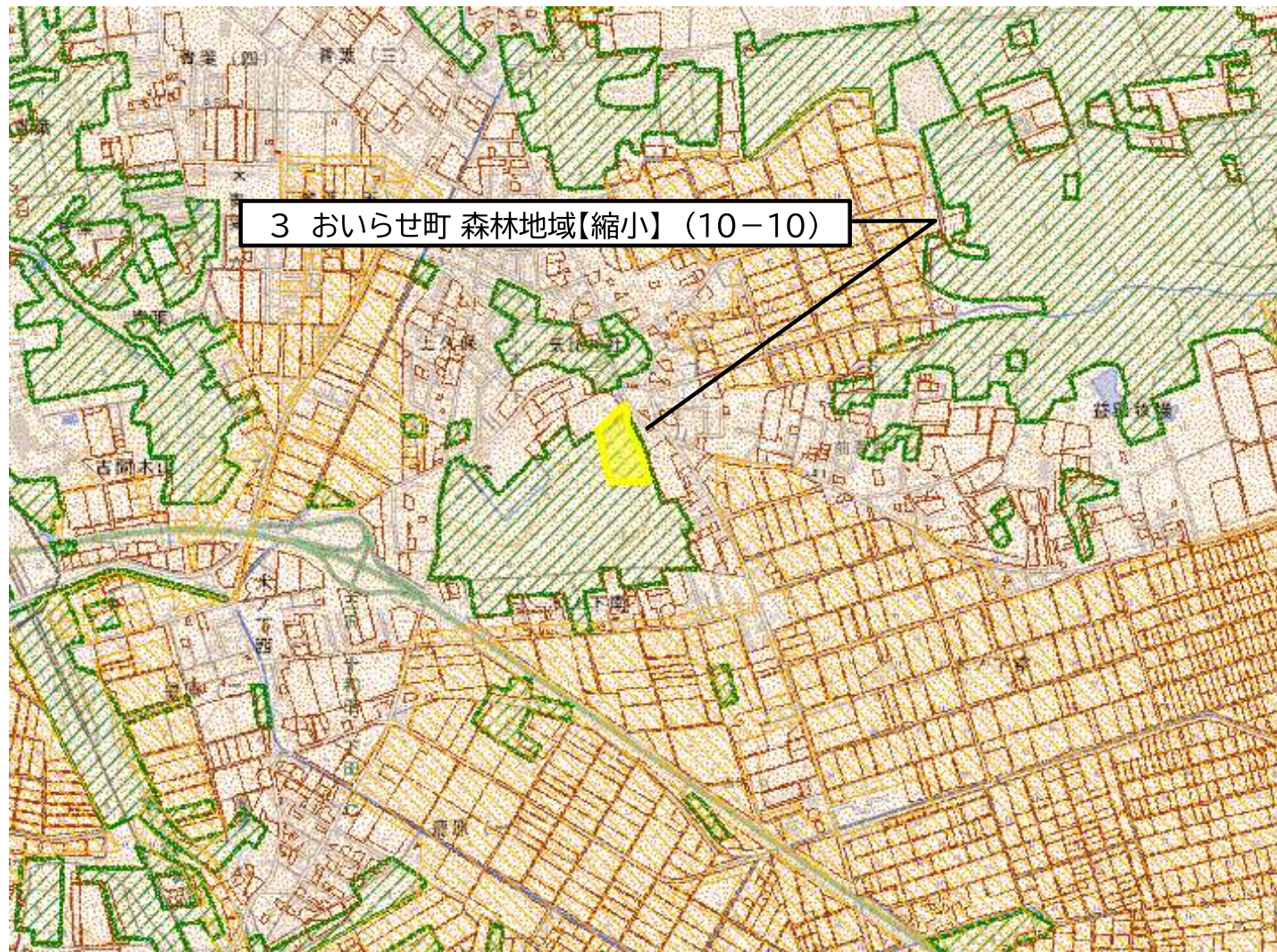


図の中心位置: 141.399 40.437

縮尺 1 : 50000

(4)変更3 おいらせ町上久保

整理 番号	変更地域 名	関係 市町村名	変更する面積		変更部分の重複状況(ha)				変更部分の 地目現況 (ha)		変更を必要とする理由 (地域設定に伴う土地利用 に関する基本的事項)	関連する 個別規制法 の措置 (予定)	個別規制法の調整状況	
			拡大 面積 (ha)	縮小 面積 (ha)	他地域と の重複		細区分の 指定状況		白地 地域の 増減	地目				面積
					名称	面積	名称	面積						
3	おいらせ町 森林地域	おいらせ町		1.6	都 農	1.6 1.6	用途	1.6		森林	1.6	農地造成を目的とした林地開発許可の完了に伴い、森林として利用することが相当でないため。	令和7年12月 三八上北地域森 林計画の変更	開発許可 R5.12 完了確認 R6.5



- 拡大(面)
- 縮小(面)
- 都市地域
- 市街化区域
- 市街化調整区域
- その他の用途地域
- 農業地域
- 農用地区域
- 森林地域
- 国有林
- 地域森林計画対象民有林
- 保安林
- 自然公園地域
- 特別地域
- 特別保護地区
- 自然保全地域
- 原生自然環境保全地域
- 特別地区

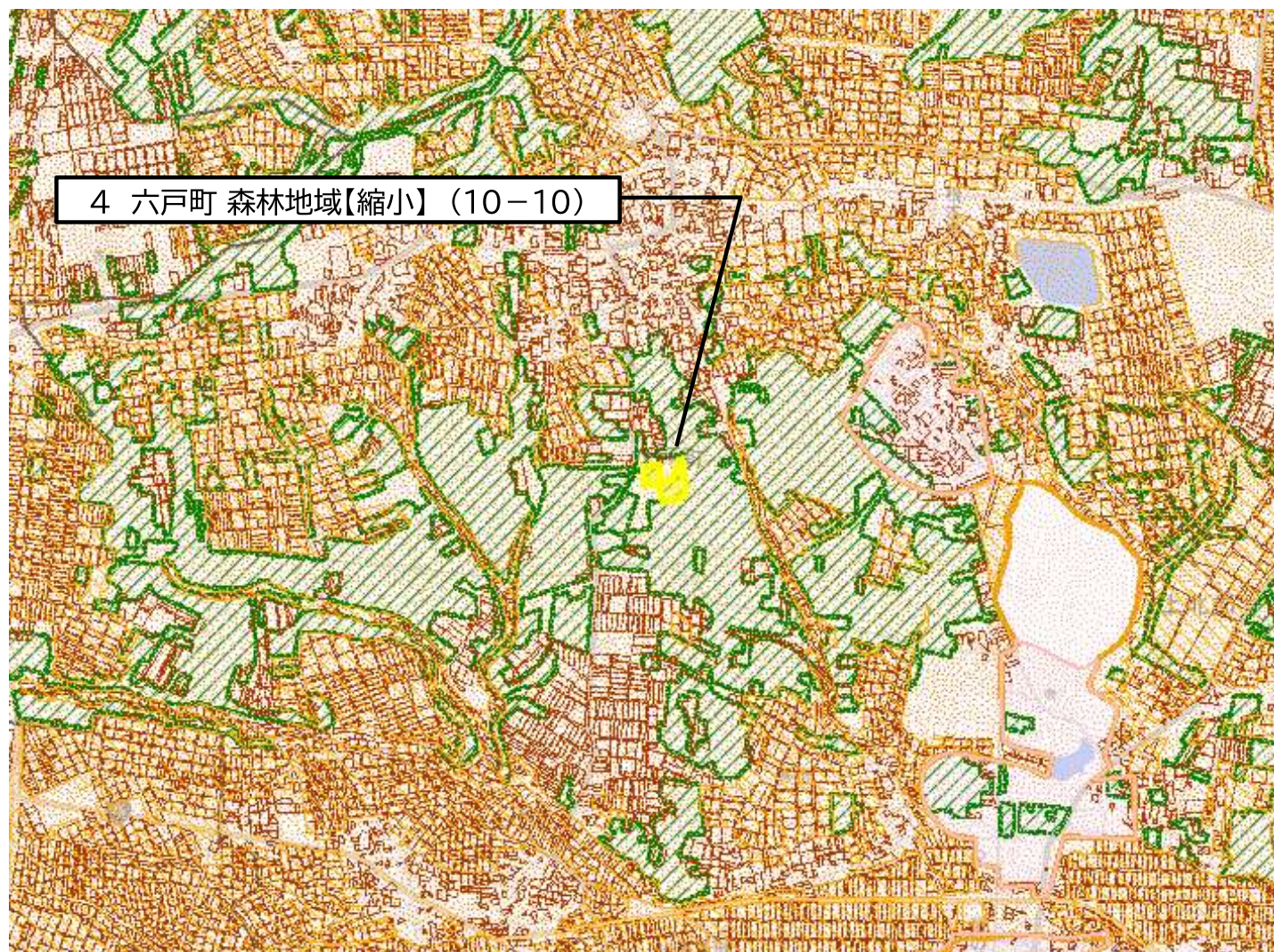


図の中心位置: 141.382 40.646

縮尺 1 : 25000

(4)変更4 六戸町大字犬落瀬

整理番号	変更地域名	関係市町村名	変更する面積		変更部分の重複状況(ha)				変更部分の地目現況(ha)		変更を必要とする理由 (地域設定に伴う土地利用に関する基本的事項)	関連する個別規制法の措置(予定)	個別規制法の調整状況	
			拡大面積(ha)	縮小面積(ha)	他地域との重複		細区分の指定状況		白地地域の増減	地目				面積
					名称	面積	名称	面積						
4	六戸町森林地域	六戸町		3.5	都農	3.5	用途	3.5		森林	3.5	産業廃棄物処理場敷地造成を目的とした林地開発許可の完了に伴い、森林として利用することが相当でないため。	令和7年12月 三八上北地域 森林計画の変更	開発許可 R3.9 完了確認 R6.10

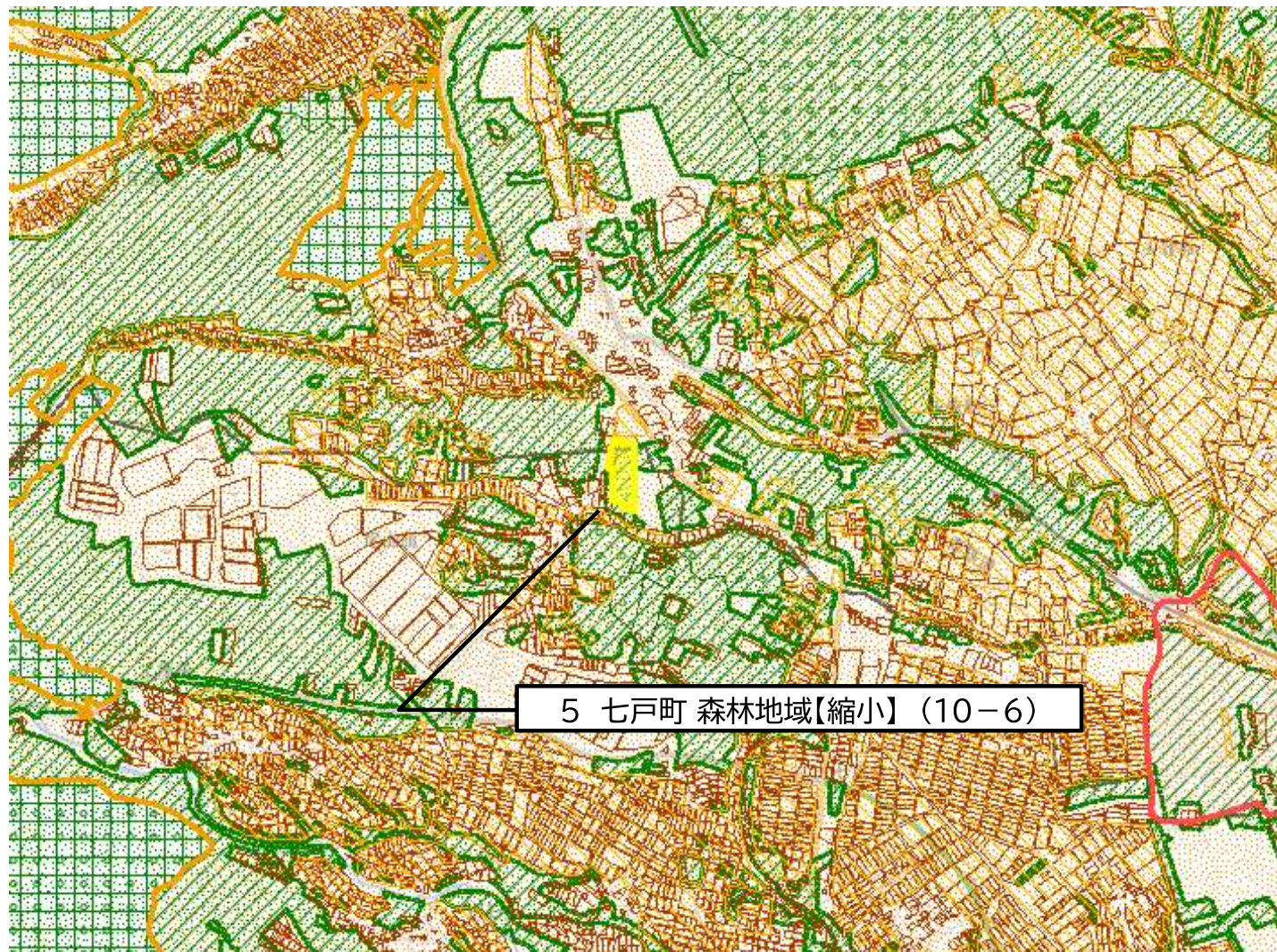


図の中心位置: 141.304 40.628

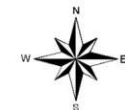
縮尺 1 : 50000

(4)変更5 七戸町字尾山頭

整理番号	変更地域名	関係市町村名	変更する面積		変更部分の重複状況(ha)				変更部分の地目現況(ha)		変更を必要とする理由 (地域設定に伴う土地利用に関する基本的事項)	関連する個別規制法の措置 (予定)	個別規制法の調整状況	
			拡大面積(ha)	縮小面積(ha)	他地域との重複		細区分の指定状況		白地地域の増減	地目				面積
					名称	面積	名称	面積						
5	七戸町森林地域	七戸町		3.7	農	3.7				森林	3.7	農地造成を目的とした林地開発許可の完了に伴い、森林として利用することが相当でないため。	令和7年12月 三八上北地域森林計画の変更	開発許可 R5.8 完了確認 R6.6



- 拡大(面)
- 縮小(面)
- 都市地域
- 市街化区域
- 市街化調整区域
- その他の用途地域
- 農業地域
- 農用地区域
- 森林地域
- 国有林
- 地域森林計画対象民有林
- 保安林
- 自然公園地域
- 特別地域
- 特別保護地区
- 自然保全地域
- 原生自然環境保全地域
- 特別地区



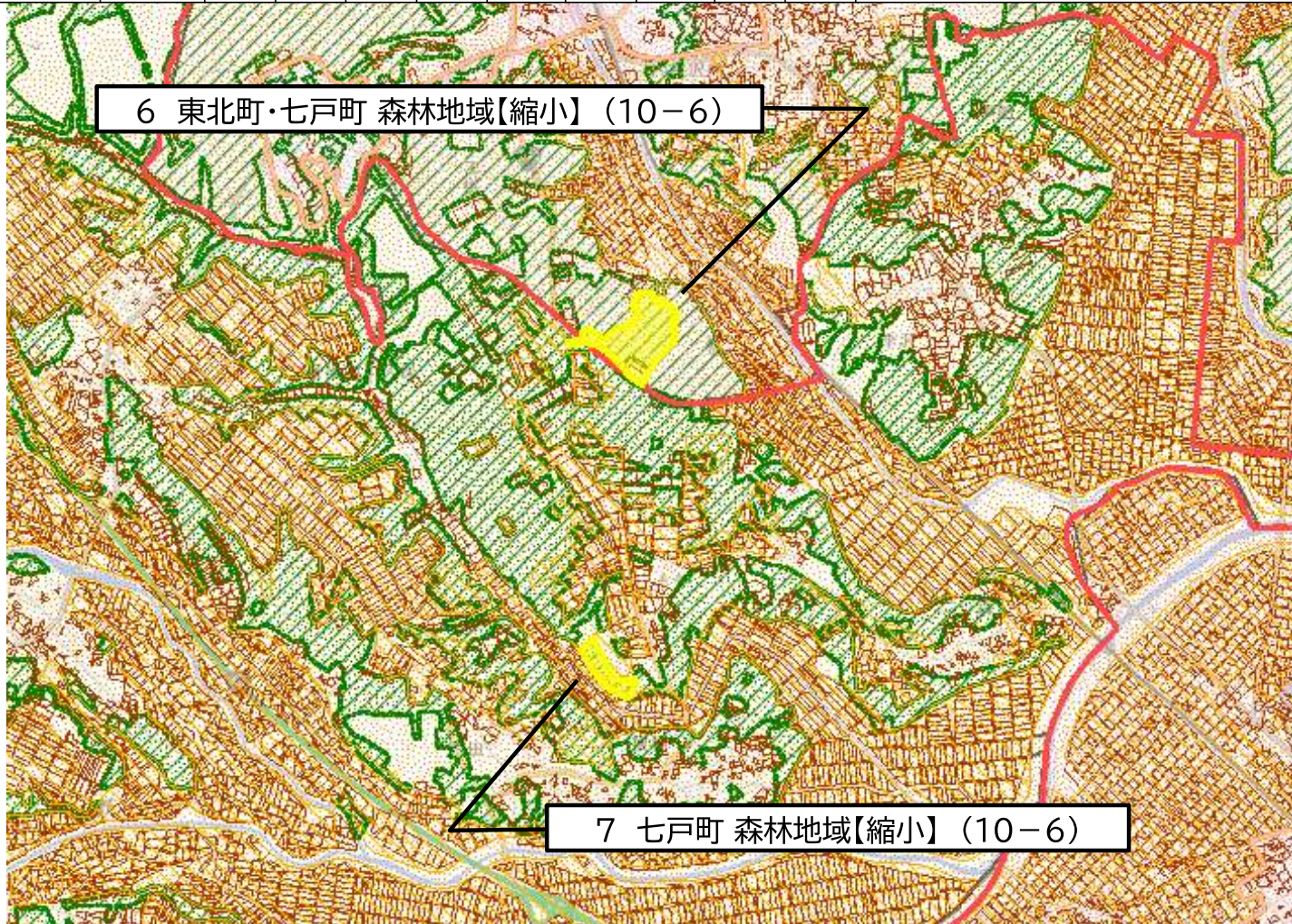
図の中心位置: 141.134 40.803

縮尺 1 : 50000

(4)変更6 東北町字乙供、七戸町字鉢森平

変更7 七戸町字鉢森平

整理 番号	変更地域名	関係 市町村名	変更する面積		変更部分の重複状況(ha)				変更部分の 地目現況 (ha)		変更を必要とする理由 (地域設定に伴う土地利用 に関する基本的事項)	関連する 個別規制法 の措置 (予定)	個別規制法の調整状況	
			拡大 面積 (ha)	縮小 面積 (ha)	他地域と の重複		細区分の 指定状況		白地 地域の 増減	地目				面積
					名称	面積	名称	面積						
6	東北町 七戸町 森林地域	東北町 七戸町		10.6	都 農	10.6 10.6	用途	10.6		森林	10.6	ブローラー鶏舎建設を目的とした林地開発許可の完了に伴い、森林として利用することが相当でないため。	令和7年12月 三八上北地域森 林計画の変更	開発許可 R2.8 完了確認 R6.11
7	七戸町 森林地域	七戸町		3.0	都 農	3.0 3.0	用途	3.0		森林	3.0	農地造成を目的とした林地開発許可の完了に伴い、森林として利用することが相当でないため。	令和7年12月 三八上北地域森 林計画の変更	開発許可 H28.3 完了確認 R6.12



- 拡大(面)
- 縮小(面)
- 都市地域
- 市街化区域
- 市街化調整区域
- その他の用途地域
- 農業地域
- 農用地区域
- 森林地域
- 国有林
- 地域森林計画対象民有林
- 保安林
- 自然公園地域
- 特別地域
- 特別保護地区
- 自然保全地域
- 原生自然環境保全地域
- 特別地区

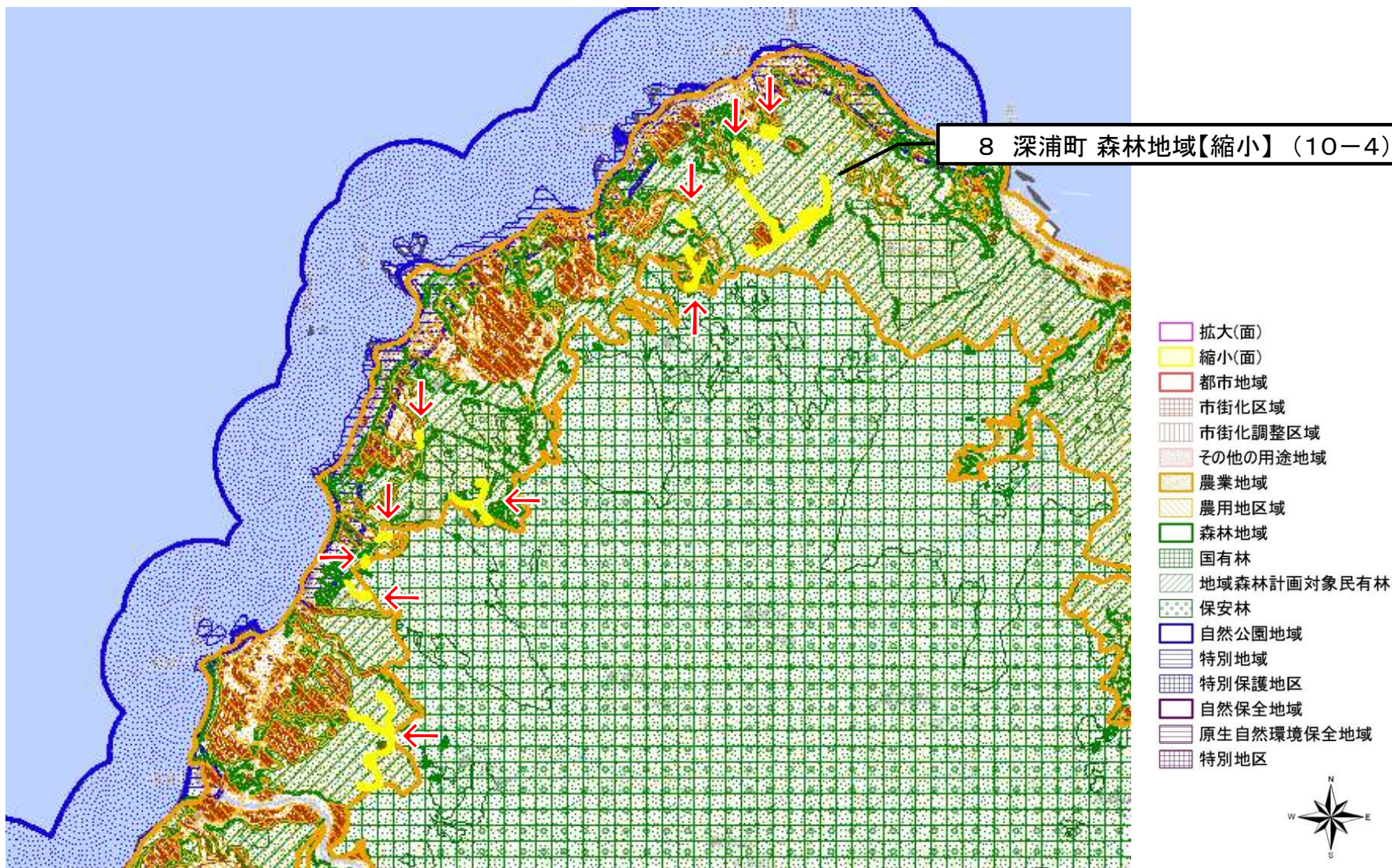


図の中心位置: 141.217 40.751

縮尺 1 : 50000

(4)変更8 深浦町田野沢ほか

整理番号	変更地域名	関係市町村名	変更する面積		変更部分の重複状況(ha)				変更部分の地目現況(ha)		変更を必要とする理由 (地域設定に伴う土地利用に関する基本的事項)	関連する個別規制法の措置(予定)	個別規制法の調整状況	
			拡大面積(ha)	縮小面積(ha)	他地域との重複		細区分の指定状況		白地地域の増減	地目				面積
					名称	面積	名称	面積						
8	深浦町森林地域	深浦町		16.8	農	16.8				森林	16.8	風力発電施設整備(砂利採取/風力発電施設設置/道路整備用地/残土捨場用地など)を目的とした林地開発許可の完了に伴い、森林として利用することが相当でないため。	令和7年12月津軽地域森林計画の変更	開発許可 R3.11 完了確認 R6.7

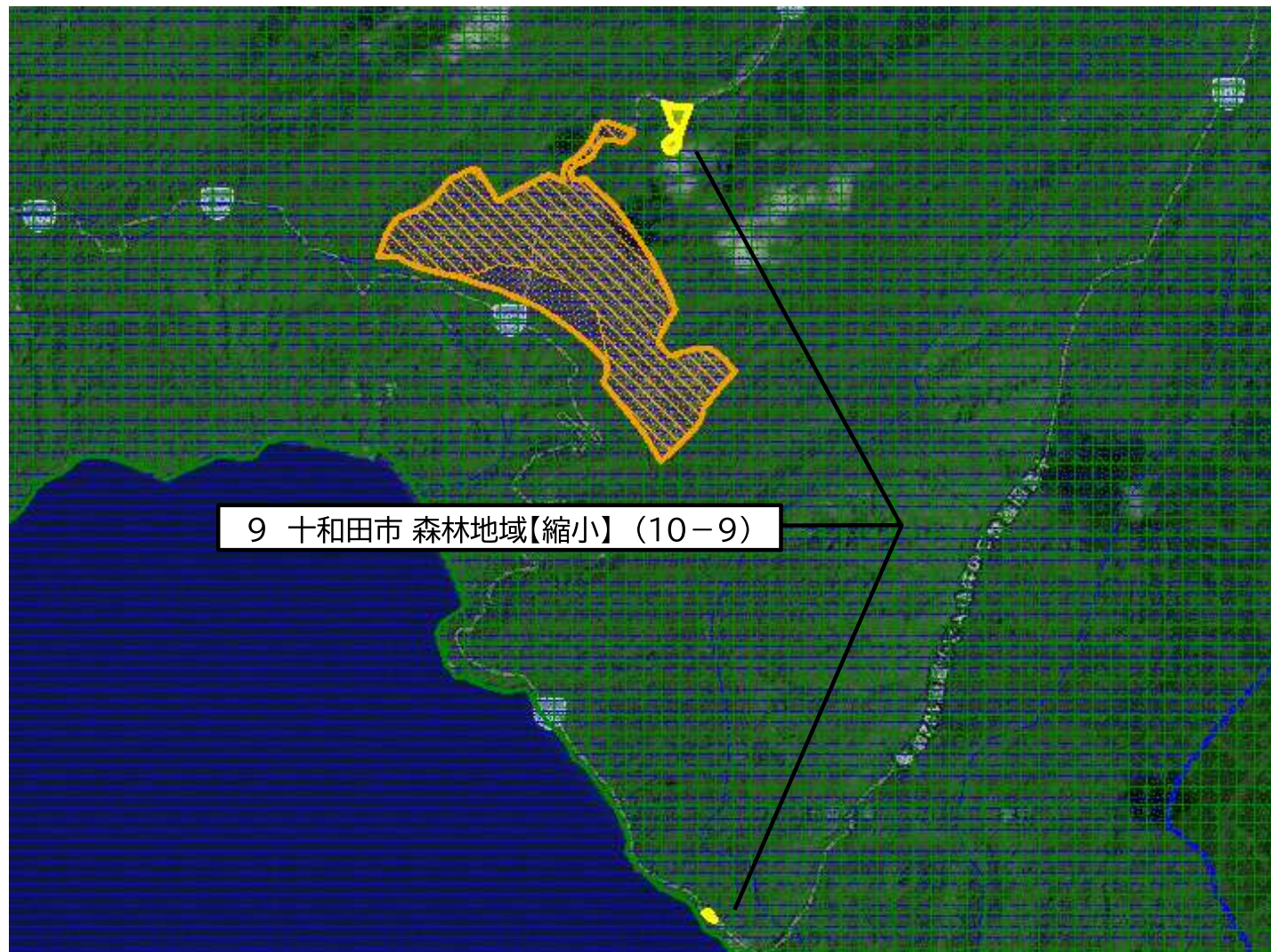


図の中心位置: 140.028 40.722

縮尺 1 : 100000

(4)変更9 十和田市大字奥瀬

整理番号	変更地域名	関係市町村名	変更する面積		変更部分の重複状況(ha)				変更部分の地目現況(ha)		変更を必要とする理由 (地域設定に伴う土地利用に関する基本的事項)	関連する個別規制法の措置(予定)	個別規制法の調整状況	
			拡大面積(ha)	縮小面積(ha)	他地域との重複		細区分の指定状況		白地地域の増減	地目				面積
					名称	面積	名称	面積						
9	十和田森林地域	十和田市		3.2	公	3.2	国林 公特	3.2 3.2		森林	3.2	道路整備事業による農林水産省(林野庁)から国土交通省への所管換に伴い、森林として利用することが相当でないため。		R1.12 三八上北国有林地域別森林計画書公表



- 拡大(面)
- 縮小(面)
- 都市地域
- ▨ 市街化区域
- ▨ 市街化調整区域
- ▨ その他の用途地域
- ▨ 農業地域
- ▨ 農用地区域
- 森林地域
- ▨ 国有林
- ▨ 地域森林計画対象民有林
- ▨ 保安林
- 自然公園地域
- ▨ 特別地域
- ▨ 特別保護地区
- ▨ 自然保全地域
- ▨ 原生自然環境保全地域
- ▨ 特別地区



図の中心位置: 140.934 40.497

縮尺 1 : 50000