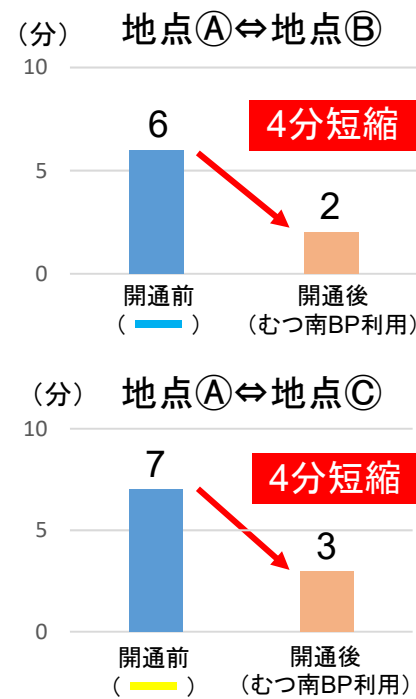


むつ市街地の流入交通減少(東通・六ヶ所⇄むつ市以北の移動時間短縮)

○むつ南バイパスと国道338号バイパスが直結し、むつ都市圏の環状道路を形成
 ○通過交通がむつ市街地へ流入せず移動が可能。流入交通が減少し渋滞緩和に期待



移動時間の短縮



【算出条件(旅行速度)】

開通前:H27交通センサス
により算出

開通後:下北半島縦貫道路
の規制速度70km/h
により算出



▲むつ市街地の渋滞状況