

パッケージ1

**三沢空港・新幹線八戸駅を活かし、
下北・県南地域の活性化を図る道路整備**

対象事業の目的：
三沢空港・新幹線八戸駅を起点とし、むつ小川原
開発地域・八戸地区新産業都市地域へのアクセス整備、
国際的観光地「十和田湖」、霊場恐山、仏ヶ浦等の
下北地域の観光地へのアクセス整備など、下北・県南
地域産業活性化を図るための道路整備です。



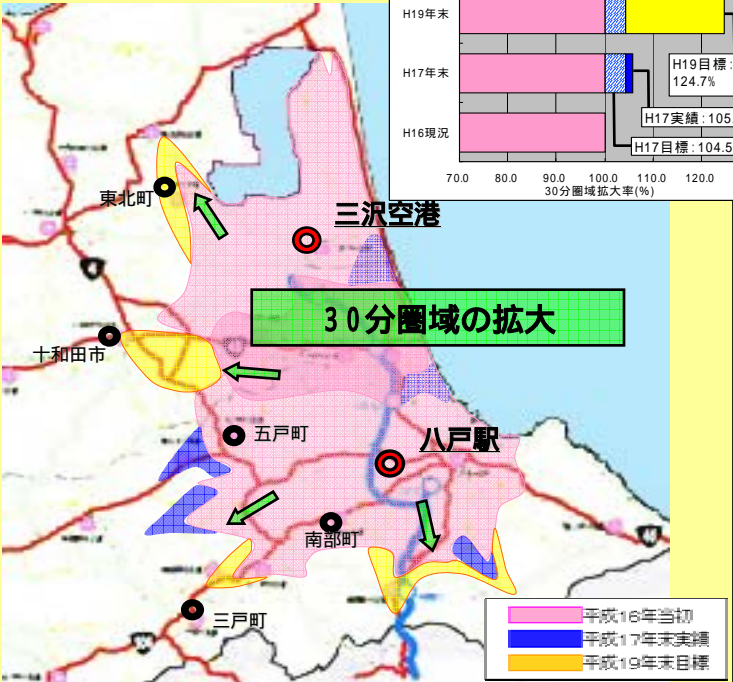
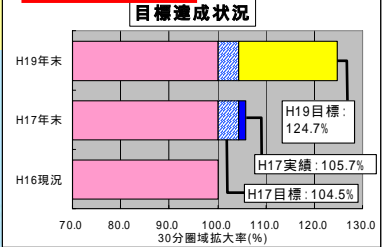
事業期間：平成16年度～平成19年度（4年間）

成果目標：八戸駅・三沢空港への30分到達圏の拡大

指標の現況値および目標値：

	H16現況値	H17	H19
目標	0%	4.5%	24.7%
実績		5.7%	

実績：5.7% **目標達成**



パッケージ1:整備事例

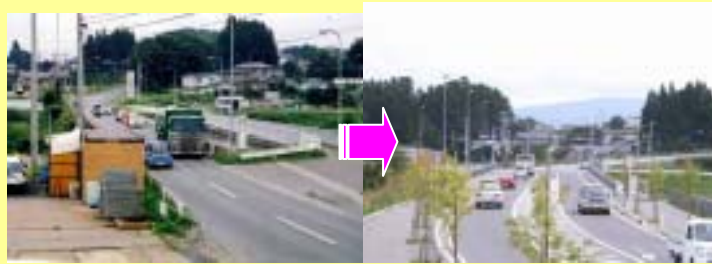
成果目標 : 30分圏域の拡大

八戸環状線 市川町工区(平成17年12月完成)



道路新設により
高速道路、
国道45号から
臨海地域への
アクセス向上

八戸大野線 長館橋(平成16年6月供用)



老朽橋から
新橋に架替。
重量制限もなくなり
前後道路の改良で
幅も拡大。
より安全・迅速に

道路の整備・新設により交通が円滑化

八戸駅・三沢空港へのアクセス向上

橋梁

アセットマネジメント

II

こまめな点検・補修で橋が長持ち

補修・架替費用を低減

軽米名川線 北川跨線橋
(橋梁補修)



パッケージ1

安全・迅速な道路網で地域の活性化を目指します

八戸大野線
松館工区
(歩道設置)



- ・歩行者の安全向上
- ・交通の円滑化

三沢七戸線
三沢駅前
(歩道設置
交差点拡幅)



- ・歩道と車道の
一括した整備を実施。
安全性と通行性が
ともに向上。

今後の方針

今回の中間評価では目標値は達成できました。今後も引き続き30分圏域の拡大のための事業は、最終目標の達成に向け推進していきます。
それと並行して地域間交通とその安全性向上のための道路整備を行い、下北・県南地域の活性化を図ります。

30分圏域の拡大のため

…道路拡幅やバイパス整備工事などを実施

地域間交通と安全性向上のため

…歩道設置や危険箇所解消工事等を実施

長期的な公共事業費削減のため

橋梁アセットマネジメントを推進



八戸野辺地線
(八戸市市川町地内)
- 工事中 -



東北横浜線 (横浜町吹越地内)

横浜第二中学校
南部小学校
保育園

至 むつ
全体 L=140m

踏切部拡幅
歩道設置

吹越駅
至 野辺地

至 六ヶ所