

通学路交通安全プログラムに基づく 通学路の安全を確保するあおもりの道づくり(防災・安全)

事業主体 青森県
計画期間 H30～R4

■計画の概要

計画の目標

通学路交通安全プログラムに位置づけられる対策必要箇所の整備を推進し、安全・安心な通学路を確保する。

成果目標

通学路交通安全プログラムに位置付けられる対策必要箇所のうち、本整備計画に記載される箇所の整備率を86.4%(R4末)に進捗させる。



事業内容

・通学路における歩道整備等の交通安全事業を実施

代表工区

- ▶国道280号 沖館橋側道橋工区 整備延長L=0.1km
- ▶平賀門外線 館田工区 整備延長L=1.9km
- ▶石川土手町線 住吉町工区 整備延長L=0.1km
- ▶久栗坂造道線 東造道二丁目 整備延長L=0.6km

■事後評価の結果

事業実績

- ▶整備率による進捗
通学路交通安全プログラムに位置付けられた要対策箇所【46事業】のうち対策済み19事業
- ▶完成した代表事例
国道280号(沖館橋側道橋工区) 整備延長L=0.1km



整備前



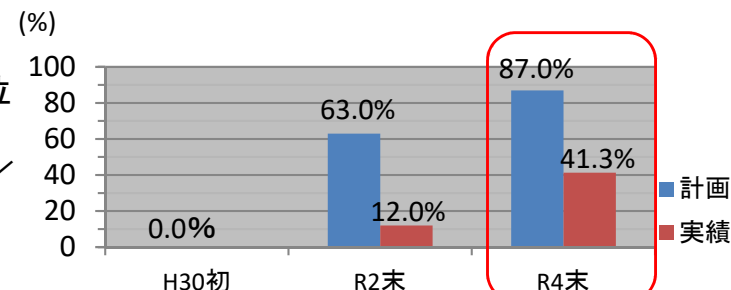
整備後

整備効果

側道橋の整備により歩行者の安全を確保

成果目標(R4末)の達成状況

通学路交通安全プログラムに位置付けられる対策必要箇所の整備率%(=対策済み箇所数/要対策箇所)



■今後の方針

限られた予算での事業実施や用地取得等の遅れから目標値を下回っているが、継続事業は次期計画へ移行し、引き続き事業の進捗を図る。

社会資本総合整備計画 事後評価書

令和06年03月14日

計画の名称	通学路交通安全プログラムに基づく通学路の安全を確保するあおもりの道づくり（防災・安全）												
計画の期間	平成30年度～令和04年度（5年間）										重点配分対象の該当	○	
交付対象	青森県												
計画の目標	通学路交通安全プログラムに位置づけられる対策必要箇所の整備を推進し、安全・安心な通学路を確保する。												
全体事業費（百万円）	合計（A+B+C+D）	11,926	A	11,926	B	0	C	0	D	0	効果促進事業費の割合C / (A+B+C+D)	0	%

番号	計画の成果目標（定量的指標）			
	定量的指標の定義及び算定式	定量的指標の現況値及び目標値		
		当初現況値	中間目標値	最終目標値
		H30当初	R2末	R4末
1	通学路交通安全プログラムに位置付けられる対策必要箇所のうち、本整備計画に記載される箇所の整備率を87.0%（R4末）に進捗させる。 本整備計画に記載される対策必要箇所の整備率 (整備率) = (R4末時点における対策済み箇所数) / (本整備計画に記載される対策必要箇所数) × 100%	0%	63%	87%

備考等	個別施設計画を含む	-	国土強靱化を含む	○	定住自立圏を含む	○	連携中枢都市圏を含む	○	流域水循環計画を含む	-	地域再生計画を含む	-	避難確保計画の策定	避難行動要支援者名簿の提供
H30当初で母数が46箇所、H32末までに29箇所、H34末までに40箇所の対策を完了させる。・（青森県国土強靱化地域計画）に基づき実施される要素事業：A全て														

A 基幹事業

基幹事業(大)	番号	事業種別	地域種別	交付対象	直接間接	事業者	種別1	種別2	要素となる事業名 (事業箇所)	事業内容 (延長・面積等)	市区町村名/ 港湾・地区名	事業実施期間(年度)					全体事業費 (百万円)	費用 便益比	個別施設計画 策定状況
												H30	H31	R02	R03	R04			
一体的に実施することにより期待される効果																			
備考																			
道路事業	A01-001	道路	一般	青森県	直接	青森県	都道府	交安	(一)上野十和田線上野20-A276	歩道整備L=1.3km	東北町						549	-	
		R6完 上北小																	
	A01-002	道路	一般	青森県	直接	青森県	都道府	交安	(主)弘前鱒ヶ沢線高杉 20-A278	歩道整備L=1.0km	弘前市						213	-	
		R7完高杉小																	
	A01-003	道路	一般	青森県	直接	青森県	都道府	交安	(一)石川百田線百田20-A280	歩道整備L=0.3km	弘前市						18	-	
		H30完城東小																	
	A01-004	道路	一般	青森県	直接	青森県	国道	交安	(国)国道101号浅井20-A281	歩道整備L=0.9km	五所川原市						6	-	
		H30完 三輪小																	
	A01-005	道路	一般	青森県	直接	青森県	都道府	交安	(一)清水川滝沢野内線野内20-A284	歩道整備L=1.1km	青森市						96	-	
		R3完野内小																	
	A01-006	道路	一般	青森県	直接	青森県	都道府	交安	(主)弘前鱒ヶ沢線大森20-A286	歩道整備L=1.8km	弘前市						190	-	
		R3完草薙小																	

A 基幹事業

基幹事業(大)	番号	事業種別	地域種別	交付対象	直接間接	事業者	種別1	種別2	要素となる事業名 (事業箇所)	事業内容 (延長・面積等)	市区町村名/ 港湾・地区名	事業実施期間(年度)					全体事業費 (百万円)	費用 便益比	個別施設計画 策定状況
												H30	H31	R02	R03	R04			
一体的に実施することにより期待される効果																			
備考																			
道路事業	A01-007	道路	一般	青森県	直接	青森県	都道府 県道	交安	(一)平賀門外線館田20-A 87	歩道整備L=1.9km	平川市						200	-	
		R5完松崎小																	
	A01-008	道路	一般	青森県	直接	青森県	国道	交安	(国)国道339号毘沙門20-A 290	歩道整備L=0.7km	五所川原市						26	-	
		H31完いずみ小																	
	A01-009	道路	一般	青森県	直接	青森県	都道府 県道	交安	(主)弘前鱒ヶ沢線鬼沢20- A291	歩道整備L=1.0km	弘前市						270	-	
		R4完自得小																	
	A01-010	道路	一般	青森県	直接	青森県	都道府 県道	交安	(主)五所川原黒石線大俵2 0-A293	歩道整備L=0.5km	板柳町						182	-	
		R3完 小阿弥小																	
	A01-011	道路	一般	青森県	直接	青森県	都道府 県道	交安	(一)櫛引上名久井三戸線 梅内20-A294	歩道整備L=0.8km	三戸町						269	-	
		R4完三戸小																	
	A01-012	道路	一般	青森県	直接	青森県	国道	交安	(国)国道454号金ヶ沢20-A 296	歩道整備L=0.7km	新郷村						382	-	
		R4完戸来小																	

A 基幹事業

基幹事業(大)	番号	事業種別	地域種別	交付対象	直接間接	事業者	種別1	種別2	要素となる事業名 (事業箇所)	事業内容 (延長・面積等)	市区町村名/ 港湾・地区名	事業実施期間(年度)					全体事業費 (百万円)	費用 便益比	個別施設計画 策定状況
												H30	H31	R02	R03	R04			
一体的に実施することにより期待される効果																			
備考																			
道路事業	A01-013	道路	一般	青森県	直接	青森県	都道府 県道	交安	(主)田子十和田湖線野々 上~池振20-A297	歩道整備L=1.1km	田子町						210	-	
		R5完田子小																	
	A01-014	道路	一般	青森県	直接	青森県	都道府 県道	交安	(主)五所川原岩木線宮館2 0-A298	歩道整備L=0.9km	弘前市						245	-	
		R5完船沢小																	
	A01-015	道路	一般	青森県	直接	青森県	都道府 県道	交安	(一)石川土手町線住吉町2 0-A299	交差点改良L=0.1km	弘前市						74	-	
		R3完大成小																	
	A01-016	道路	一般	青森県	直接	青森県	都道府 県道	交安	(一)苫米地兔内線苫米地(1)20-A305	歩道整備L=0.3km	南部町						260	-	
		R5完福地小																	
	A01-017	道路	一般	青森県	直接	青森県	都道府 県道	交安	(主)大鰐浪岡線浪岡20-A3 10	交差点改良L=0.4km	青森市						137	-	
		R4完浪岡南小																	
	A01-018	道路	一般	青森県	直接	青森県	国道	交安	(国)国道394号西上川原20 -A311	歩道整備L=0.4km	七戸町						380	-	
		R5完城南小																	

A 基幹事業

基幹事業(大)	番号	事業種別	地域種別	交付対象	直接間接	事業者	種別1	種別2	要素となる事業名 (事業箇所)	事業内容 (延長・面積等)	市区町村名/ 港湾・地区名	事業実施期間(年度)					全体事業費 (百万円)	費用 便益比	個別施設計画 策定状況	
												H30	H31	R02	R03	R04				
一体的に実施することにより期待される効果																				
備考																				
道路事業	A01-019	道路	一般	青森県	直接	青森県	都道府 県道	交安	(一)津軽新城停車場油川 線新城20-A316	歩道整備L=1.0km	青森市						384		-	
		R5完新城中央小																		
	A01-020	道路	一般	青森県	直接	青森県	都道府 県道	交安	(一)石無坂鹿田線鹿田20- A320	現道拡幅L=0.2km	新郷村						102		-	
		H31完 戸来小																		
	A01-021	道路	一般	青森県	直接	青森県	都道府 県道	交安	(一)吹上金屋黒石線町居2 0-A321	歩道整備L=0.8km	平川市						553		-	
		R3完平賀東小																		
	A01-022	道路	一般	青森県	直接	青森県	都道府 県道	交安	(主)八戸野辺地線上笹橋2 0-A323	歩道整備L=0.5km	東北町						293		-	
		R6完蛭沢小																		
	A01-023	道路	一般	青森県	直接	青森県	都道府 県道	交安	(一)石川百田線百田 20- A326	歩道整備L=0.9km	弘前市						308		-	
		R4完 城東小																		
	A01-024	道路	一般	青森県	直接	青森県	都道府 県道	交安	(一)中ノ渡十和田線沢田2 0-A342	歩道整備L=0.9km	十和田市						221		-	
		R4完 沢田小																		

A 基幹事業

基幹事業(大)	番号	事業種別	地域種別	交付対象	直接間接	事業者	種別1	種別2	要素となる事業名 (事業箇所)	事業内容 (延長・面積等)	市区町村名/ 港湾・地区名	事業実施期間(年度)					全体事業費 (百万円)	費用 便益比	個別施設計画 策定状況
												H30	H31	R02	R03	R04			
一体的に実施することにより期待される効果																			
備考																			
道路事業	A01-025	道路	一般	青森県	直接	青森県	都道府 県道	交安	(一)久栗坂造道線東造道 二丁目20-A344	交差点改良L=0.6km	青森市						211	-	
		R3完 造道小																	
	A01-026	道路	一般	青森県	直接	青森県	都道府 県道	交安	(一)十腰内陸奥森田停車 場線森田20-A346	歩道整備L=0.4km	つがる市						108	-	
		R4完 森田小																	
	A01-027	道路	一般	青森県	直接	青森県	都道府 県道	交安	(主)弘前環状線撫牛子20- A348	歩道整備L=0.4km	弘前市						315	-	
		R4完城東小																	
	A01-028	道路	一般	青森県	直接	青森県	都道府 県道	交安	(主)三沢十和田線高清水2 0-A349	交差点改良L=0.6km	十和田市						300	-	
		R3完高清水小																	
	A01-029	道路	一般	青森県	直接	青森県	都道府 県道	交安	(主)青森五所川原線羽白2 0-A350	歩道整備L=0.2km	青森市						330	-	
		R5完油川小																	
	A01-030	道路	一般	青森県	直接	青森県	都道府 県道	交安	(一)前坂藤崎線葛野20-A3 51	歩道整備L=0.4km	藤崎町						128	-	
		R2完 藤崎中央小																	

A 基幹事業

基幹事業(大)	番号	事業種別	地域種別	交付対象	直接間接	事業者	種別1	種別2	要素となる事業名 (事業箇所)	事業内容 (延長・面積等)	市区町村名/ 港湾・地区名	事業実施期間(年度)					全体事業費 (百万円)	費用 便益比	個別施設計画 策定状況
												H30	H31	R02	R03	R04			
一体的に実施することにより期待される効果																			
備考																			
道路事業	A01-031	道路	一般	青森県	直接	青森県	都道府	交安	(主)三沢十和田線一本木 沢20-A352	自歩道整備L=1.6km	十和田市						682	-	
		R4完東小																	
	A01-032	道路	一般	青森県	直接	青森県	都道府	交安	(一)石川百田線撫牛子20- A353	歩道整備L=0.4km	弘前市						260	-	
		R4完 城東小																	
	A01-033	道路	一般	青森県	直接	青森県	都道府	交安	(一)吹上金屋黒石線長崎2 0-A354	歩道整備L=0.4km	黒石市						219	-	
		R4完 黒石東小																	
	A01-034	道路	一般	青森県	直接	青森県	都道府	交安	(主)弘前鱒ヶ沢線十面沢2 0-A355	視距改良L=0.3km	弘前市						270	-	
		R4完裾野小																	
	A01-035	道路	一般	青森県	直接	青森県	都道府	交安	(一)野辺地野辺地停車場 線前田 20-A356	歩道整備L=0.3km	野辺地町						110	-	
		R4完 野辺地小																	
	A01-036	道路	一般	青森県	直接	青森県	都道府	交安	(一)常海橋銀線樽沢20-A3 58	視距改良L=0.4km	青森市						175	-	
		R3完 浪岡野沢小																	

A 基幹事業

基幹事業(大)	番号	事業種別	地域種別	交付対象	直接間接	事業者	種別1	種別2	要素となる事業名 (事業箇所)	事業内容 (延長・面積等)	市区町村名/ 港湾・地区名	事業実施期間(年度)					全体事業費 (百万円)	費用 便益比	個別施設計画 策定状況
												H30	H31	R02	R03	R04			
一体的に実施することにより期待される効果																			
備考																			
道路事業	A01-037	道路	一般	青森県	直接	青森県	都道府 県道	交安	(一)持子沢鶴田線構范(歩道) 20-A359	歩道整備L=0.4km	鶴田町						100	-	
		R6完 梅沢小																	
	A01-038	道路	一般	青森県	直接	青森県	都道府 県道	交安	(主)八戸階上線鮫町(中道踏切) 20-A360	歩道整備L=0.4km	八戸市						342	-	
		R4完種差小																	
	A01-039	道路	一般	青森県	直接	青森県	国道	交安	(国)国道454号尻内20-A361	交差点改良L=0.4km	八戸市						102	-	
		H30完三条小																	
	A01-040	道路	一般	青森県	直接	青森県	都道府 県道	交安	(主)八戸野辺地線浜道20-A362	歩道整備L=0.5km	おいらせ町						160	-	
		R8完木ノ下小																	
	A01-041	道路	一般	青森県	直接	青森県	国道	交安	(国)国道279号近川20-A363	歩道整備L=0.1km	むつ市						67	-	
		H31完奥内小																	
	A01-042	道路	一般	青森県	直接	青森県	国道	交安	(国)国道101号柏稲盛20-A364	歩道整備L=0.4km	つがる市						140	-	
		R3完柏小																	

A 基幹事業

基幹事業(大)	番号	事業種別	地域種別	交付対象	直接間接	事業者	種別1	種別2	要素となる事業名 (事業箇所)	事業内容 (延長・面積等)	市区町村名/ 港湾・地区名	事業実施期間(年度)					全体事業費 (百万円)	費用 便益比	個別施設計画 策定状況
												H30	H31	R02	R03	R04			
一体的に実施することにより期待される効果																			
備考																			
道路事業	A01-043	道路	一般	青森県	直接	青森県	都道府 県道	交安	(一)金屋尾上線南田中20- A365	歩道整備L=0.2km	平川市						260	-	
		R8完金田小																	
	A01-044	道路	一般	青森県	直接	青森県	国道	交安	(国)国道280号沖館橋側道 橋20-A366	歩道整備L=0.1km	青森市						368	-	
		R4完沖館小																	
	A01-045	道路	一般	青森県	直接	青森県	都道府 県道	交安	(主)三沢十和田線本町20- A367	歩道整備L=0.3km	三沢市						70	-	
		H31完古間木小																	
	A01-046	道路	一般	青森県	直接	青森県	都道府 県道	交安	(主)三沢十和田線三本木2 0-A368	歩道整備L=0.3km	十和田市						148	-	
		R5完ちとせ小																	
	A01-047	道路	一般	青森県	直接	青森県	都道府 県道	交安	(主)弘前鱒ヶ沢線外元寺 町外20-A369	歩道補修ほかL=0.7km	弘前市外						6	-	
		R1完 時敏小ほか																	
	A01-048	道路	一般	青森県	直接	青森県	都道府 県道	交安	(一)石川土手町線富田3丁 目20-A370	交差点改良L=0.1km	弘前市						190	-	
		R4完 大成小																	

A 基幹事業

基幹事業(大)	番号	事業種別	地域種別	交付対象	直接間接	事業者	種別1	種別2	要素となる事業名 (事業箇所)	事業内容 (延長・面積等)	市区町村名/ 港湾・地区名	事業実施期間(年度)					全体事業費 (百万円)	費用 便益比	個別施設計画 策定状況
												H30	H31	R02	R03	R04			
一体的に実施することにより期待される効果																			
備考																			
道路事業	A01-049	道路	一般	青森県	直接	青森県	都道府 県道	交安	(一)弘前平賀線本町20-A3 71	歩道整備L=0.5km	平川市						67	-	
		R6完 小和森小																	
	A01-050	道路	一般	青森県	直接	青森県	都道府 県道	交安	(主)名川階上線茨島20-A3 72	歩道整備L=1.0km	階上町						80	-	
		R6完 赤保内小																	
	A01-051	道路	一般	青森県	直接	青森県	都道府 県道	交安	(一)櫛引上名久井三戸線 平20-A373	視距改良L=0.3km	南部町						50	-	
		R2完 名久井小																	
	A01-052	道路	一般	青森県	直接	青森県	都道府 県道	交安	(一)松野木姥范線稲実20- A374	歩道整備L=0.2km	五所川原市						62	-	
		R4完 栄小																	
	A01-053	道路	一般	青森県	直接	青森県	都道府 県道	交安	(主)八戸三沢線米沢20-A3 75	視距改良L=0.3km	六戸町						118	-	
		R4完 六戸小																	
	A01-054	道路	一般	青森県	直接	青森県	国道	交安	(国)国道338号三川目20-A 376	現道拡幅L=0.8km	三沢市						100	-	
		R8完 三川目小																	

A 基幹事業

基幹事業(大)	番号	事業種別	地域種別	交付対象	直接間接	事業者	種別1	種別2	要素となる事業名 (事業箇所)	事業内容 (延長・面積等)	市区町村名/ 港湾・地区名	事業実施期間(年度)					全体事業費 (百万円)	費用 便益比	個別施設計画 策定状況
												H30	H31	R02	R03	R04			
一体的に実施することにより期待される効果																			
備考																			
道路事業	A01-055	道路	一般	青森県	直接	青森県	都道府 県道	交安	(一)海老川新町線緑町20- A377	路肩改良L=0.8km	むつ市						110	-	
		R3完 よしの保育園																	
	A01-056	道路	一般	青森県	直接	青森県	都道府 県道	交安	(一)妙売市線吹上20-A3 78	歩道整備L=0.1km	八戸市						20	-	
		R3完 吹上小学校																	
	A01-057	道路	一般	青森県	直接	青森県	都道府 県道	交安	(主)青森東インター線 馬屋尻20-A379	歩道整備L=0.27km	青森市						300	-	
		R6完 東陽小学校																	
	A01-058	道路	一般	青森県	直接	青森県	国道	交安	(国)国道338号二川目20 -A380	現道拡幅L=1.6km	おいらせ町						240	-	
		R5完																	
	A01-059	道路	一般	青森県	直接	青森県	国道	交安	(国)国道339号小泊20-A 381	歩道整備L=0.8km	中泊町						25	-	
	A01-060	道路	一般	青森県	直接	青森県	都道府 県道	交安	(主)十和田三戸線風呂 前20-A382	歩道整備L=0.2km	新郷村						28	-	

A 基幹事業

基幹事業(大)	番号	事業種別	地域種別	交付対象	直接間接	事業者	種別1	種別2	要素となる事業名 (事業箇所)	事業内容 (延長・面積等)	市区町村名/ 港湾・地区名	事業実施期間(年度)					全体事業費 (百万円)	費用 便益比	個別施設計画 策定状況
												H30	H31	R02	R03	R04			
一体的に実施することにより期待される効果																			
備考																			
道路事業	A01-061	道路	一般	青森県	直接	青森県	都道府 県道	交安	(一)櫛引上名久井三戸 線広場20-A383	歩道整備L=0.3km	南部町						30	-	
		R6完第一田名部小学校																	
	A01-062	道路	一般	青森県	直接	青森県	都道府 県道	交安	(一)三戸南部線同心町2 0-A384	交差点改良L=0.1km	南部町						27	-	
		R6完第一田名部小学校																	
	A01-063	道路	一般	青森県	直接	青森県	都道府 県道	交安	(主)むつ尻屋崎線上川 町20-A385	歩道整備L=0.2km	むつ市						10	-	
		R6完第一田名部小学校																	
	A01-064	道路	一般	青森県	直接	青森県	都道府 県道	交安	(主)五所川原浪岡線下石 川20-A386	歩道整備L=0.7km	青森市						10	-	
		R10完浪岡野沢小学校																	
	A01-065	道路	一般	青森県	直接	青森県	国道	交安	(国)104号豊川?斗内20-A3 87	歩道整備L=1.0km	三戸町						10	-	
		R11完三戸小学校																	
	A01-066	道路	一般	青森県	直接	青森県	国道	交安	(国)104号森ノ脇?森ノ上2 0-A388	歩道整備L=0.8km	三戸町						10	-	
		R11完三戸小学校																	
											小計						11,926		

事後評価

事後評価の実施体制、実施時期

事後評価の実施体制

県道路課が実施。

事後評価の実施時期

令和5年度

公表の方法

県ホームページにて公表

事業効果の発現状況

定量的指標に関連する
交付対象事業の効果の発現状況

通学路における歩道整備率等の交通安全事業を実施したことにより、安全・安心な通学路が確保された。

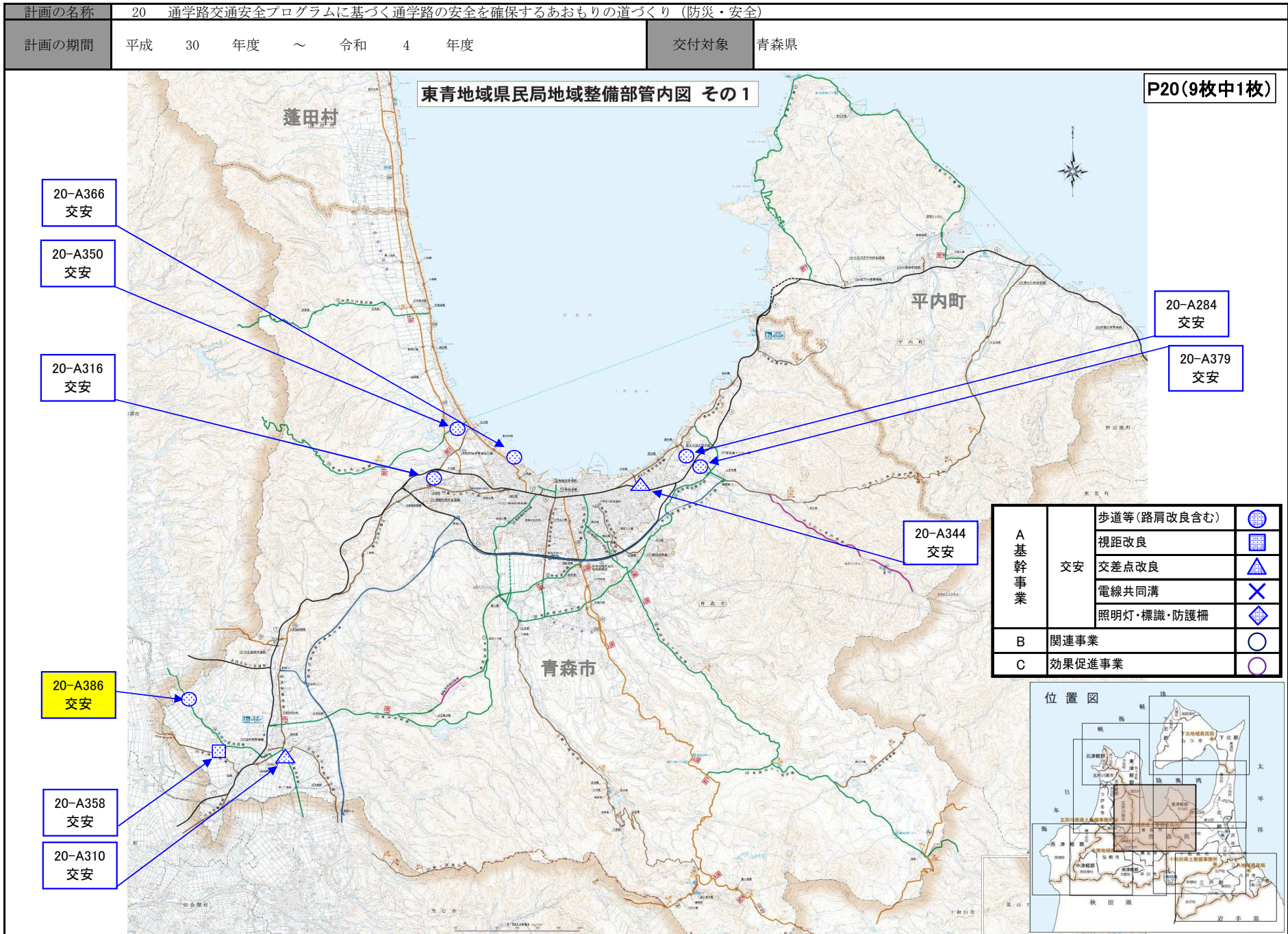
定量的指標以外の交付対象事業の
効果の発現状況（必要に応じて記述）

特記事項（今後の方針等）

継続事業については次期計画へ移行のうえ、引き続き事業の進捗を図る。

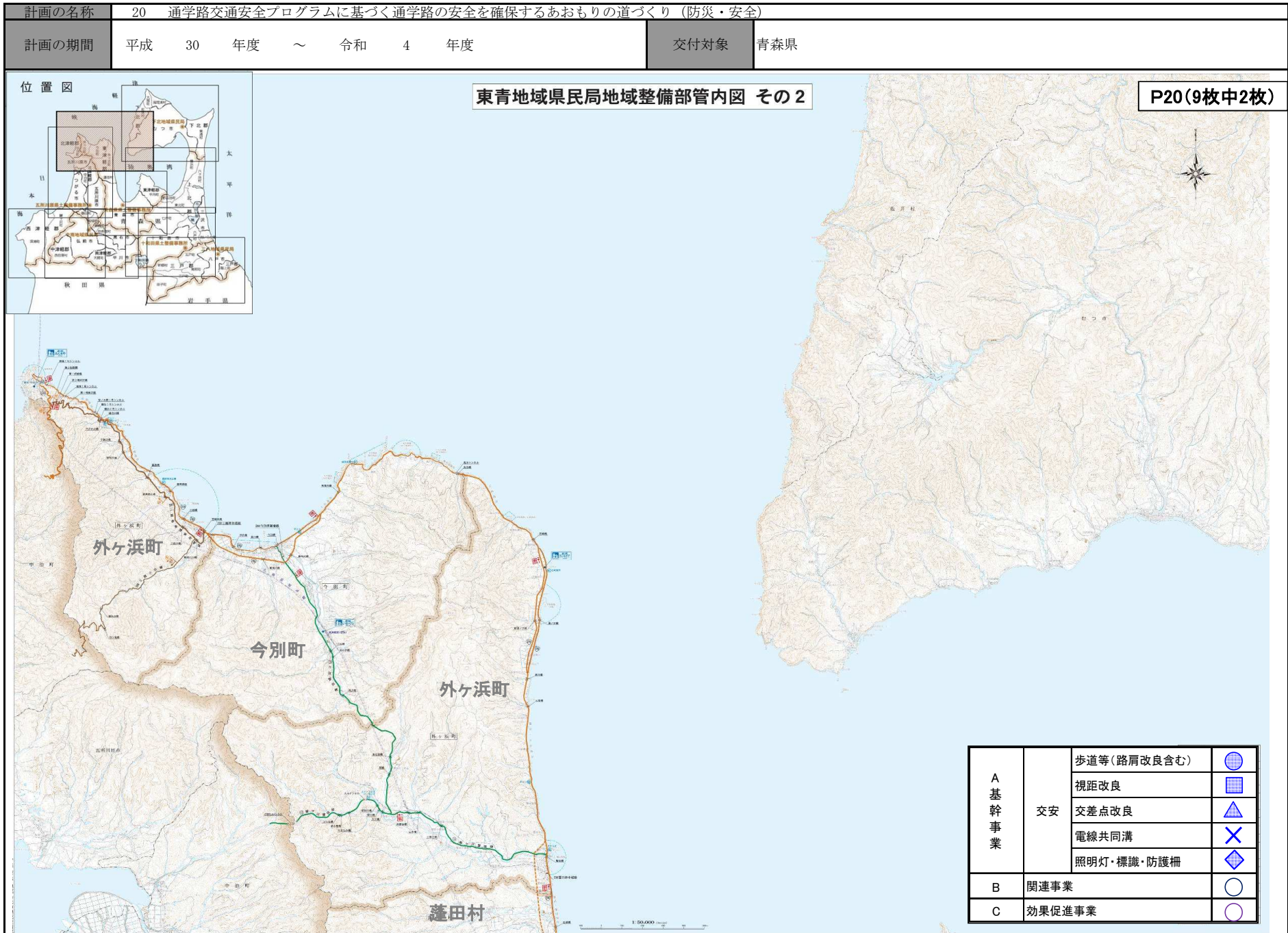
(参考様式3)

(参考図面) 社会資本総合整備計画



(参考様式3)

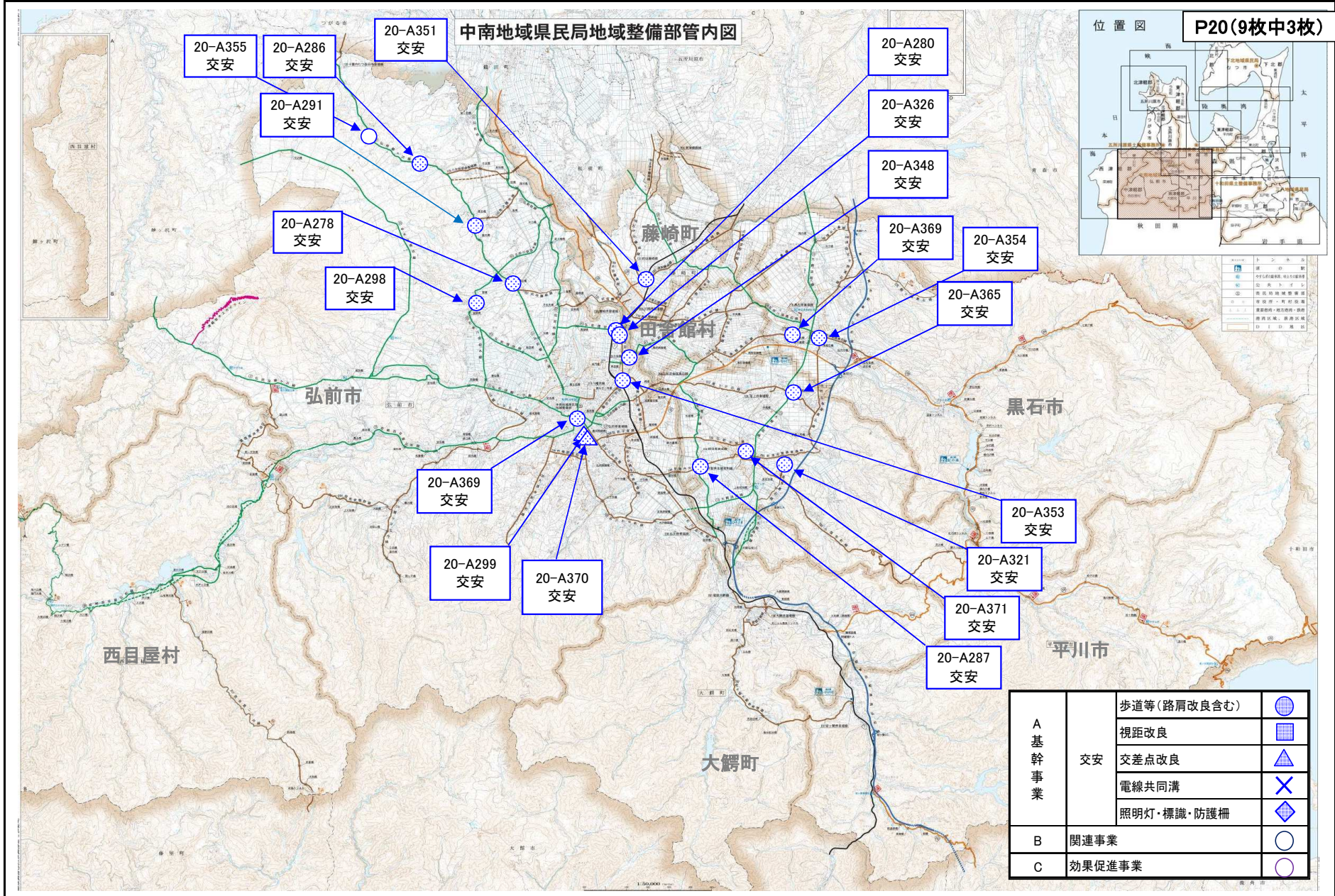
(参考図面) 社会資本総合整備計画



(参考様式3)

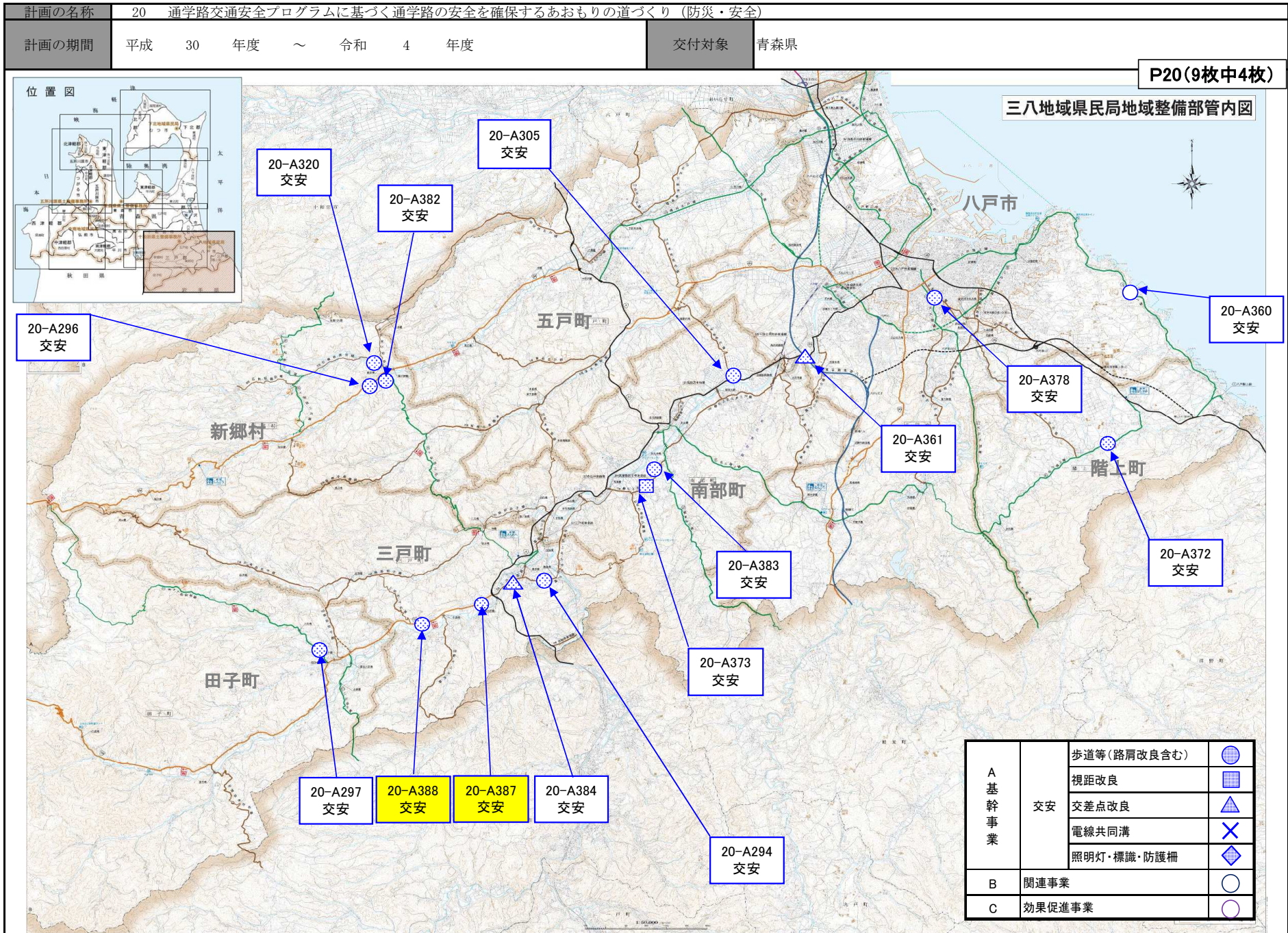
(参考図面) 社会資本総合整備計画

計画の名称	20 通学路交通安全プログラムに基づく通学路の安全を確保するあおもりの道づくり (防災・安全)				交付対象	青森県
計画の期間	平成 30 年度	～	令和 4 年度			



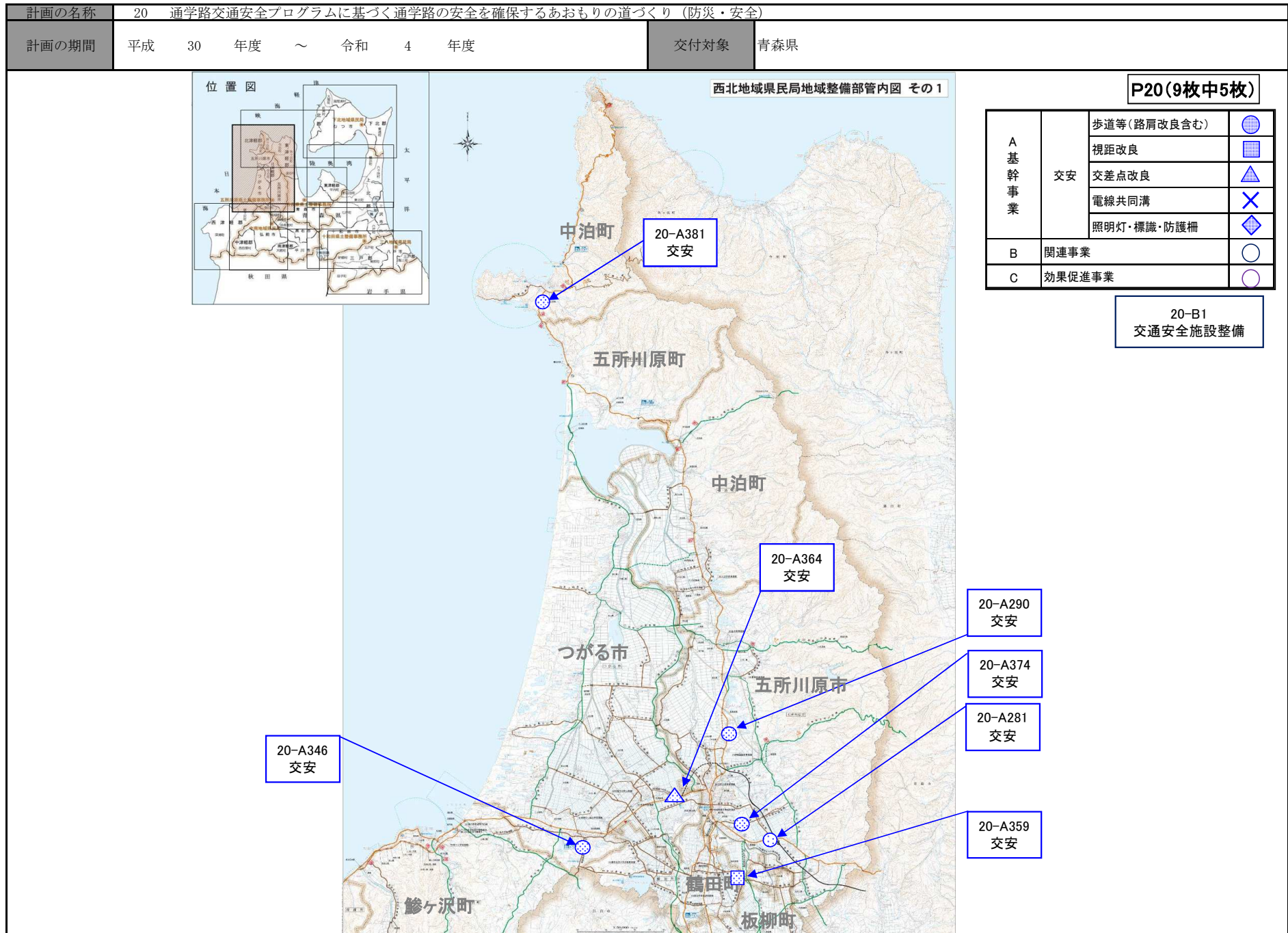
(参考様式3)

(参考図面) 社会資本総合整備計画



(参考様式3)

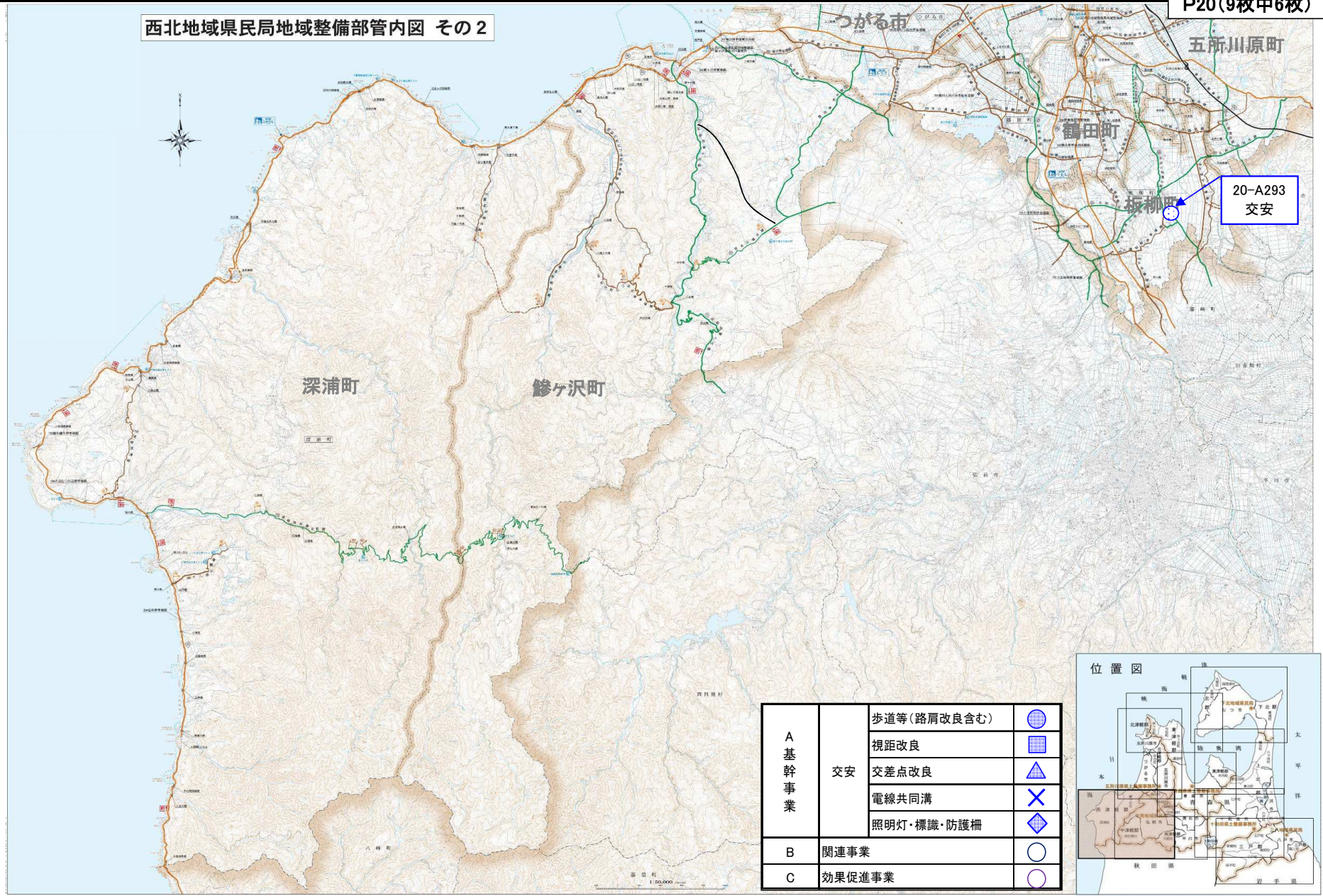
(参考図面) 社会資本総合整備計画



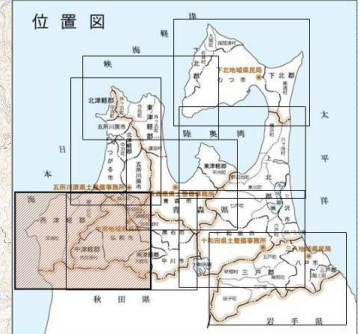
計画の名称	20 通学路交通安全プログラムに基づく通学路の安全を確保するあおりの道づくり (防災・安全)			交付対象	青森県
計画の期間	平成 30 年度	～	令和 4 年度		

P20(9枚中6枚)

西北地域県民局地域整備部管内図 その2



A 基幹事業	交安	歩道等(路肩改良含む)	
		視距改良	
		交差点改良	
		電線共同溝	
		照明灯・標識・防護柵	
B	関連事業		
C	効果促進事業		



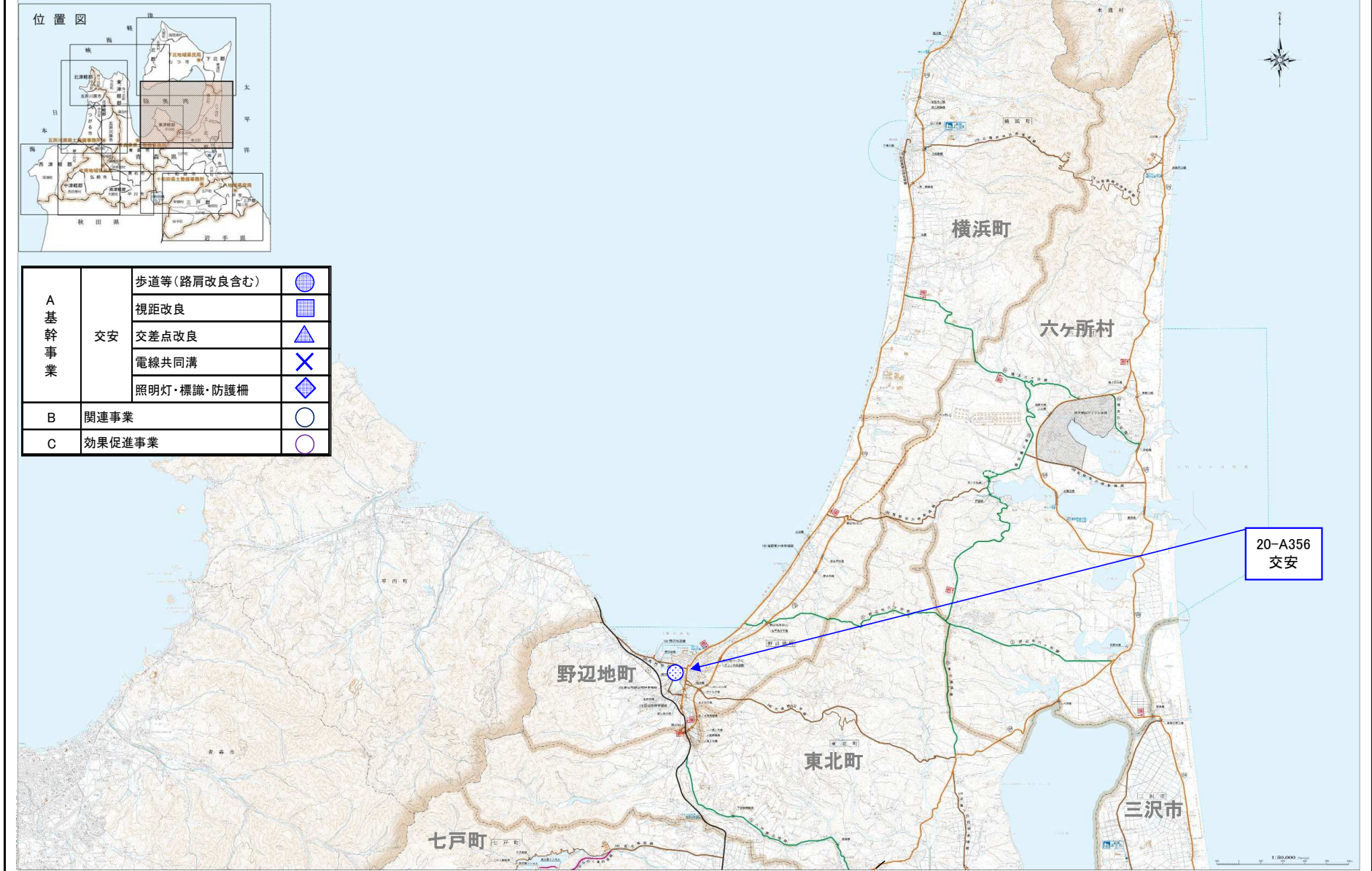
(参考様式3)

(参考図面) 社会資本総合整備計画

計画の名称	20 通学路交通安全プログラムに基づく通学路の安全を確保するあおりの道づくり (防災・安全)		
計画の期間	平成 30 年度	～	令和 4 年度
交付対象	青森県		

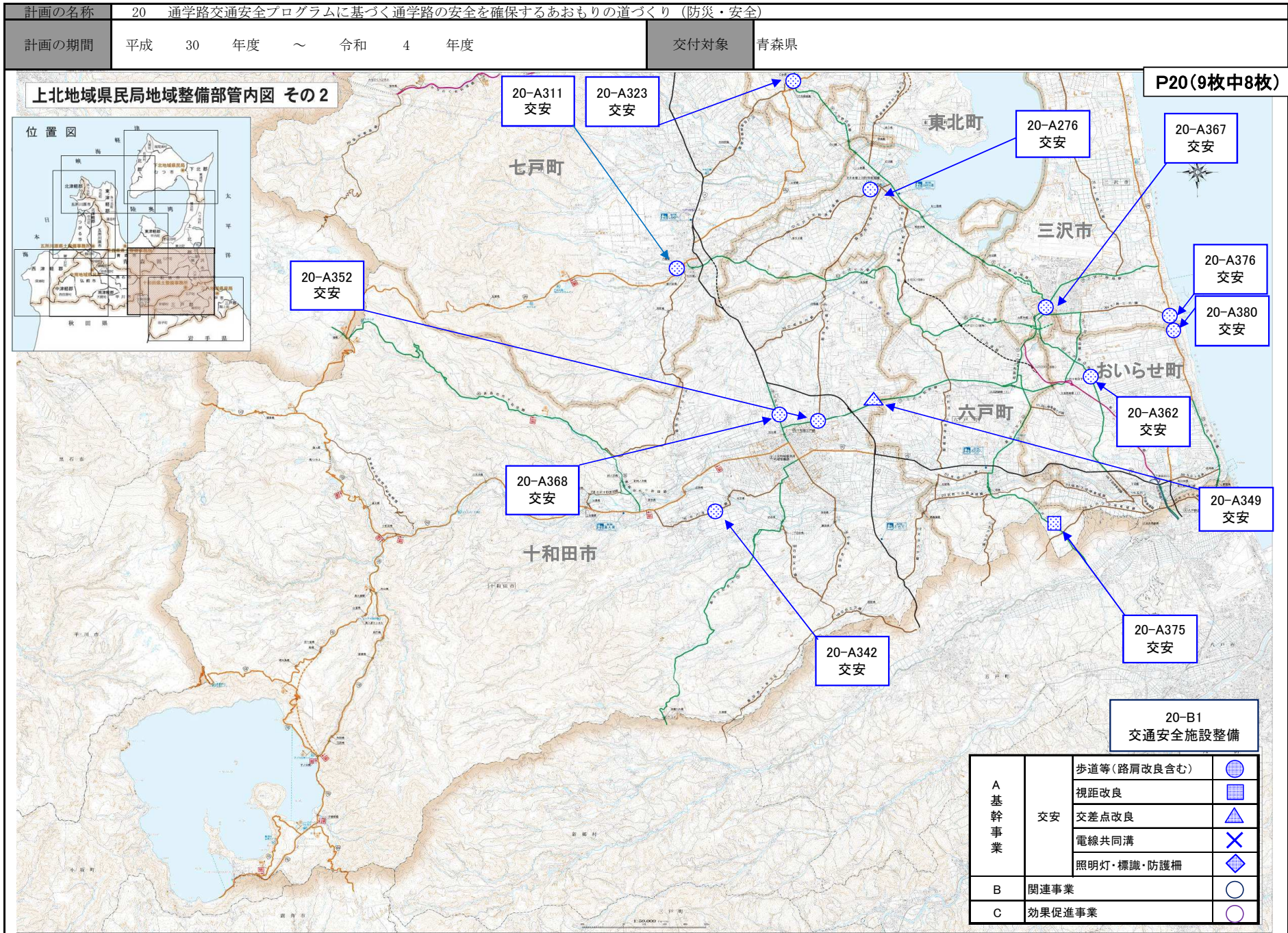
上北地域県民局地域整備部管内図 その1

P20(9枚中7枚)



(参考様式3)

(参考図面) 社会資本総合整備計画



(参考様式3)

(参考図面) 社会資本総合整備計画

