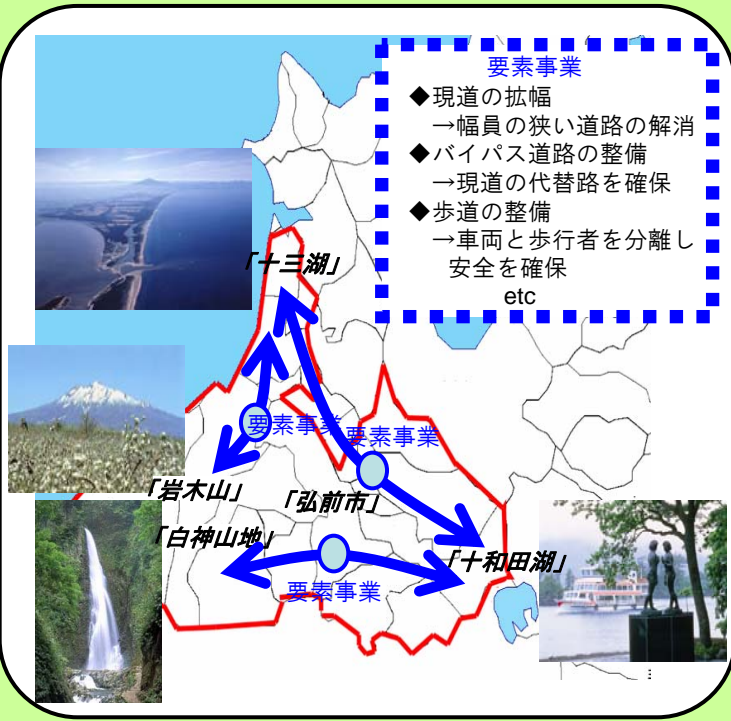


# 城下町弘前市と周辺の豊かな地域条件を活かし、 交流促進を図る道づくり

## ■対象事業の目的:

城下町弘前市及び周辺の世界遺産白神山地、津軽国定公園岩木山・西海岸地域、黒石温泉郷・大鰐碓ヶ関温泉郷等を相互アクセスすることにより、豊かな自然条件を活かし、十和田湖から白神・西海岸地域へのネットワーク形成を図る道路整備です。



## ■事業期間:

平成16年度～平成19年度(4年間)

## ■成果目標:弘前市との1時間交流圏の拡大

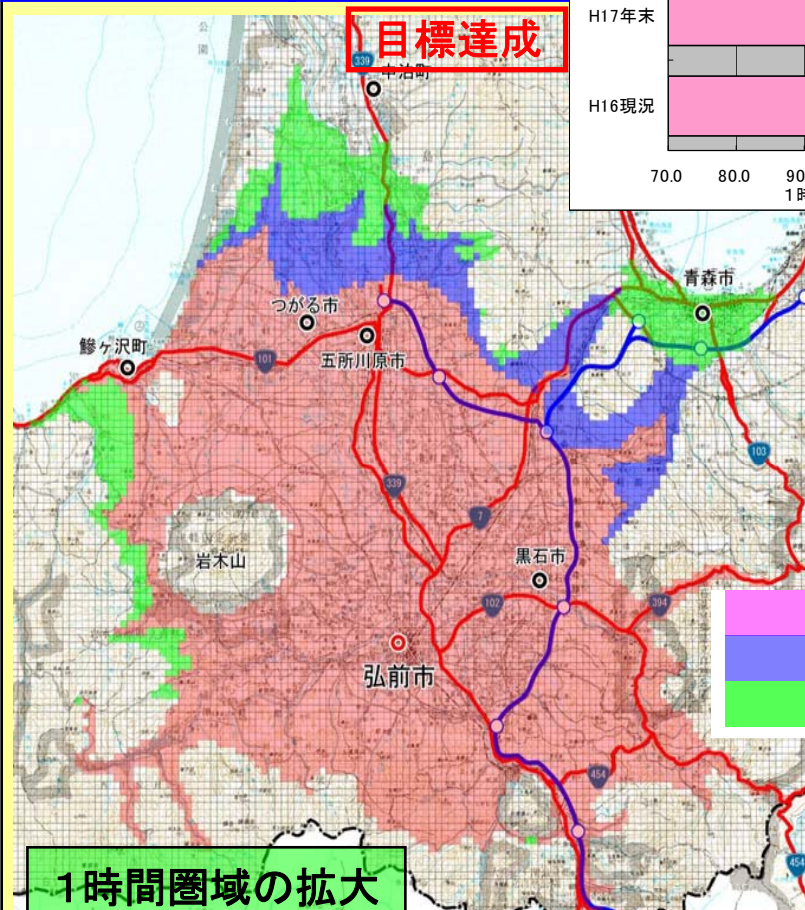
### ■指標の現況値および目標値:

H16現況値 → H17 → H19

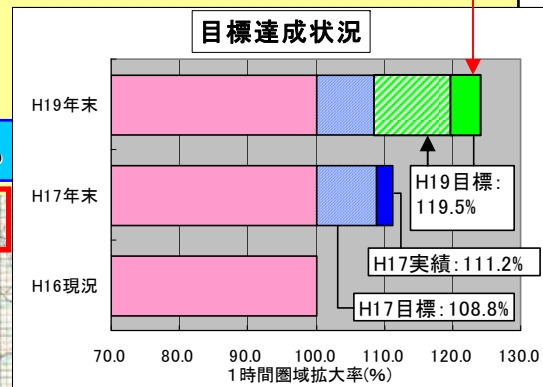
目標: 0% → 8.8% → 19.5%

H17実績: 11.2%

H19実績: 23.4%



H19実績 123.4%

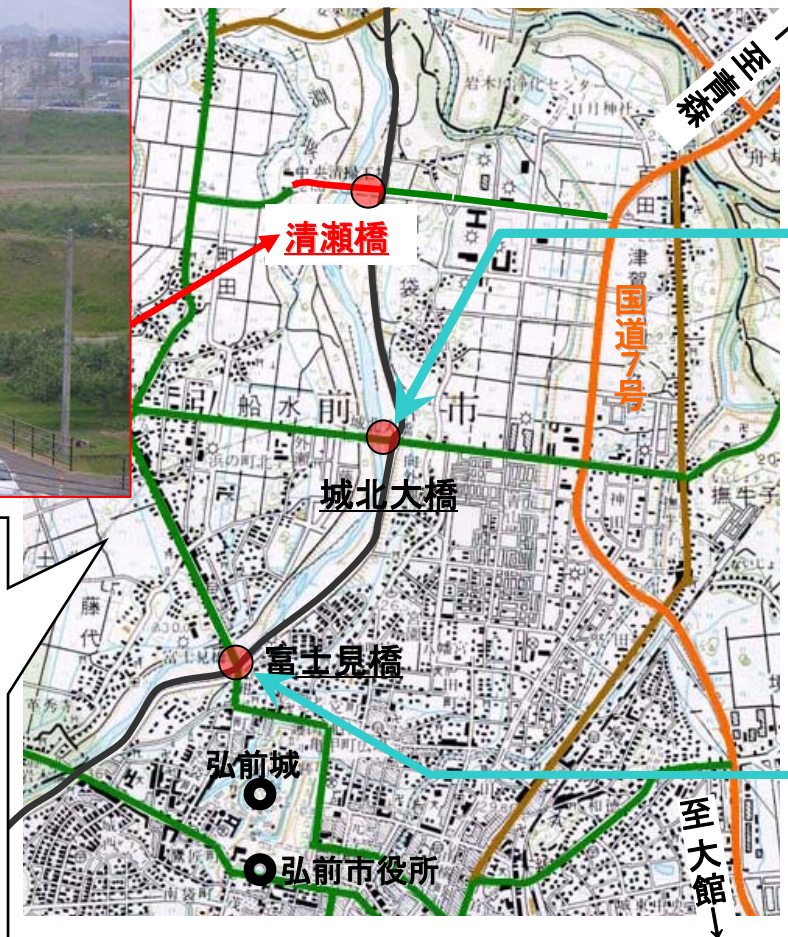


平成16年当初  
平成17年末実績  
平成19年末実績



成果目標 : 1時間圏域の拡大(弘前より)

◆清瀬橋の開通

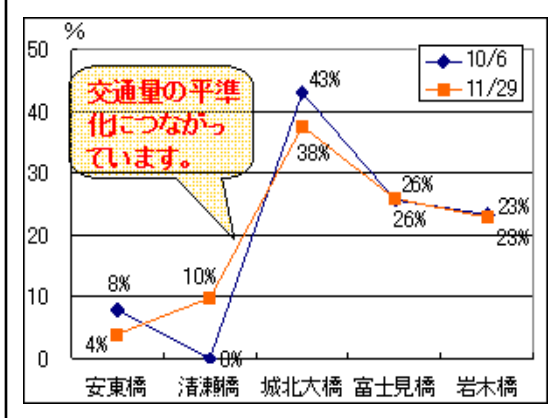


城北大橋の状況

通過時間16分短縮

慢性的な渋滞を解消!

渋滞長760m減少  
通過時間3分短縮



清瀬橋開通による交通量分布の変化

渋滞解消による移動時間の短縮でアクセス向上

## 安全・迅速な道路整備で地域間相互アクセス向上

- ◆弘前岳鱒ヶ沢線  
百沢工区  
(バイパス新設)



- ・弘前から岩木山への  
観光アクセスの改善

- ◆弘前鱒ヶ沢線  
代官町工区  
(電線地中化)



- ・電線の地中化で歩道がすっきり歩きやすく
- ・良好な景観作りにも貢献



- ◆岩崎西目屋弘前線  
西赤石山工区  
(斜面保護)



- ・世界遺産白神山地へ続く道路に  
斜面の保護を実施。  
通行者の安全性を確保し  
観光地へのアクセス向上