

I 第15週の発生動向 (2014/4/7~4/13)

- インフルエンザについては、県内全域で患者報告数が減少し、上十三保健所管内で警報が解除されました。東地方+青森市では第7週から、むつ保健所管内では第9週から**警報**が継続しています(詳細については、V県内インフルエンザ情報をご覧ください)。
- 感染性胃腸炎については、患者報告数が前週の176人から186人に増加しました。
- 水痘についてはむつ保健所管内に**注意報**が発令されました。

II 第15週五類感染症定点把握

青森県内の保健所管内、定点(医療機関)数、警報・注意報については青森県感染症発生動向調査 TOP ページをご覧ください。

疾患名	東地方+青森市		弘前		八戸		五所川原		上十三		むつ		青森県計		増減数	東地方(再掲)		青森市(再掲)	
	数	人/定点	数	人/定点	数	人/定点	数	人/定点	数	人/定点	数	人/定点	数	人/定点		数	人/定点	数	人/定点
(85) インフルエンザ	197	15.2	100	6.7	58	4.1	48	6.9	77	8.6	98	16.3	578	9.0	-208	9	9.0	188	15.7
(74) RSウイルス感染症			3	0.3									3	0.1	-3				
(75) 咽頭結膜熱	1	0.1							2	0.3			3	0.1	-1			1	0.1
(76) A群溶血性レンサ球菌咽頭炎	4	0.5	12	1.3	29	3.2	1	0.2	27	4.5	4	1.0	77	1.9	25			4	0.5
(77) 感染性胃腸炎	64	8.0	22	2.4	26	2.9	14	2.8	43	7.2	17	4.3	186	4.5	10			64	8.0
(78) 水痘	26	3.3	1	0.1	3	0.3	1	0.2	3	0.5	18	4.5	52	1.3	14			26	3.3
(79) 手足口病			1	0.1									1	0.0	1				
(80) 伝染性紅斑	2	0.3	4	0.4	1	0.1	1	0.2	2	0.3			10	0.2	1			2	0.3
(81) 突発性発しん	3	0.4	3	0.3	1	0.1			3	0.5			10	0.2	-1			3	0.4
(82) 百日咳															-1				
(83) ヘルパンギーナ															0				
(84) 流行性耳下腺炎	2	0.3	3	0.3									5	0.1	-3			2	0.3
(86) 急性出血性結膜炎															0				
(87) 流行性角結膜炎							2	2.0	1	0.5			3	0.3	-3				
(92) クラミジア肺炎															0				
(93) 細菌性髄膜炎															0				
(95) マイコプラズマ肺炎					2	2.0					4	4.0	6	1.0	-1				
(96) 無菌性髄膜炎															0				
(101) 感染性胃腸炎(ロタウイルス)									2	2.0	4	4.0	6	1.0	4				

は警報 は注意報。「空欄」: 患者発生無し。

III 全数把握疾患(掲載数は最新情報)

(10) 結核(二類全数把握疾患): 青森市1人、弘前2人、上十三1人(2014年計:90人)

IV 病原体検出情報 ()内は、検査材料及び検体採取日、患者数です。

・インフルエンザ患者(気管吸引液、H26.4.5)・・・インフルエンザウイルスA H1 亜型: 弘前(1)

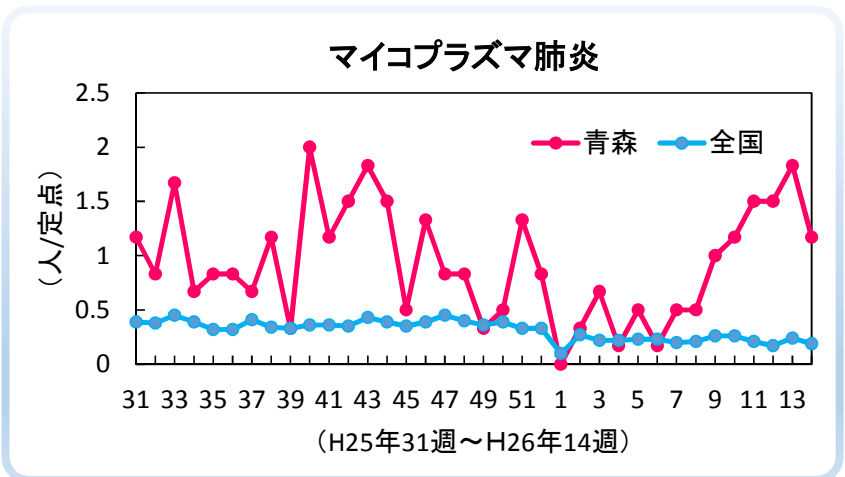
感染症の窓

マイコプラズマ肺炎 (五類定点把握疾患)

マイコプラズマ肺炎は、マイコプラズマニューモニエ (*Mycoplasma pneumoniae*) を病原体とし、幼児期から学童期を中心に見られる通年性の呼吸器感染症であり、五類感染症定点把握疾患として全国約500の基幹定点医療機関から毎週発生数の報告がなされています。県内では全国平均より高い水準で増減を繰り返しながら推移しています。

感染経路は咳や痰などによる飛沫感染で潜伏期間は2~3週間、初発症状は発熱、全身倦怠、頭痛、その後乾性咳が始まり、徐々に強くなり解熱後も3~4週間続きます。予防法としては手洗い・手指消毒、マスクの着用が効果的です。消毒薬としては消毒用アルコール(70%エタノール、イソプロパノールなど)、200~1,000ppm 次亜塩素酸ナトリウムなどが有効です。

なお、第13週の定点当たり報告数の都道府県別の上位3位は青森県(1.83)、宮城県(1.08)、栃木県(1.00)です(IDWR2014年第13号)。



V 県内インフルエンザ情報

第15週の患者報告数は、578人で、迅速診断キットによる型別はA型194人、B型375人、不明9人でした。

警報レベル開始基準値：30人/定点、警報終息基準値：10人/定点、注意報基準値：10人/定点

(※ 警報注意報基準値は保健所ごとの定点あたり報告数が基準となっています。)

保健所管内別届出人数

(人)

週	52	1	2	3	4	5	6	7	8	9	10	11	12	13	14	15
東地方		2	2	4	4	8	13	6	19	11	21	10	11	8	9	9
弘前	6	6	4	12	84	147	172	283	322	389	475	576	379	263	129	100
八戸	39	35	95	236	740	877	697	570	415	346	256	356	270	169	117	58
五所川原	1	3	4	15	60	65	87	222	212	173	220	190	131	131	57	48
上十三	8	17	39	97	312	627	701	593	433	365	326	275	194	164	110	77
むつ			13	26	89	108	75	169	166	194	298	454	315	197	150	98
青森市	12	14	16	22	84	130	269	437	454	708	694	610	481	313	214	188
合計	66	77	173	412	1373	1962	2014	2280	2021	2186	2290	2471	1781	1245	786	578

A型（迅速診断キットによる型別です）

週	52	1	2	3	4	5	6	7	8	9	10	11	12	13	14	15
東地方		1	2	4	4	3	11	3	7	5	7	1	0	0	7	4
弘前	3	3	3	11	54	116	118	164	161	117	124	87	47	27	8	18
八戸	15	16	50	92	258	262	212	162	134	134	72	81	72	56	38	34
五所川原	1			10	33	34	33	48	61	47	78	68	20	20	13	17
上十三	2	8	20	46	100	112	126	105	120	123	110	119	108	106	64	45
むつ			11	24	71	79	40	71	53	36	56	83	48	32	54	30
青森市	10	12	12	19	66	98	204	163	131	135	93	70	67	61	46	46
合計	31	40	98	206	586	704	744	716	667	597	540	509	362	302	230	194

B型（迅速診断キットによる型別です）

週	52	1	2	3	4	5	6	7	8	9	10	11	12	13	14	15
東地方		1				5	2	3	12	6	14	9	11	8	2	5
弘前	3	3	1	1	25	31	54	117	160	263	350	484	318	236	121	80
八戸	23	18	44	142	447	566	451	387	276	198	169	260	183	105	76	24
五所川原		3	4	4	26	31	52	172	146	124	139	121	108	110	42	30
上十三	6	9	17	50	202	489	550	453	301	226	199	142	78	51	36	29
むつ			2	2	18	29	35	98	113	158	242	371	267	165	96	68
青森市		2	3	3	8	26	59	254	309	545	580	518	398	247	161	139
合計	32	36	71	202	726	1177	1203	1484	1317	1520	1693	1905	1363	922	534	375

年齢区分別

週	52	1	2	3	4	5	6	7	8	9	10	11	12	13	14	15
～5ヶ月				1	2	3	10	6	13	13	8	5	7	6	2	3
～11ヶ月		3	4	4	18	15	21	26	37	27	25	24	22	11	16	17
1歳	1	2	14	21	45	62	54	82	69	85	76	75	76	41	43	46
2歳	1	2	7	19	50	70	78	90	101	83	94	99	85	74	34	24
3歳		2	8	14	53	71	95	121	120	120	132	104	98	73	50	55
4歳	3	2	11	23	59	108	142	139	105	131	149	162	140	83	52	54
5歳	6	5	8	35	70	91	138	165	150	193	164	175	131	107	54	37
6歳	4	4	9	23	73	114	133	164	165	160	168	221	148	91	47	22
7歳	3		4	21	98	120	157	197	109	139	195	158	113	55	30	24
8歳	2		7	13	98	139	151	144	99	129	153	150	99	52	31	24
9歳	7	2	3	16	79	135	124	158	130	108	146	149	87	53	15	20
10～14歳	20	10	11	71	354	515	415	415	352	395	398	469	302	200	92	53
15～19歳	1	1	12	21	92	84	82	62	46	62	77	81	64	39	18	17
20～29歳	4	14	12	14	36	56	42	59	58	61	55	63	44	25	31	31
30～39歳	5	7	9	36	88	108	114	148	131	127	144	173	102	85	78	49
40～49歳	6	4	11	33	46	106	106	107	108	111	105	116	83	74	52	28
50～59歳	1	4	14	21	43	71	52	88	106	93	91	107	63	68	54	25
60～69歳	1	5	13	9	31	45	56	57	61	76	73	71	64	50	49	32
70～79歳	1	7	7	11	21	32	30	28	49	42	18	44	26	37	25	12
80歳以上		3	9	6	17	17	14	24	12	31	19	25	27	21	13	5

VI 保健所管内別全数把握疾患発生状況（2014年第1週～第15週）

週	期間	東地方+青森市	弘前	八戸	五所川原	上十三	むつ
1	H25.12.30 ~ H26.1.5						
2	H26.1.6 ~ H26.1.12	侵襲性肺炎球菌感染症1人					
3	H26.1.13 ~ H26.1.19		アメーバ赤痢1人	レジオネラ症1人			
4	H26.1.20 ~ H26.1.26		急性脳炎1人	急性脳炎1人	急性脳炎1人		
5	H26.1.27 ~ H26.2.2						
6	H26.2.3 ~ H26.2.9						
7	H26.2.10 ~ H26.2.16				急性脳炎1人		
8	H26.2.17 ~ H26.2.23	劇症型溶血性レンサ球菌感染症1人					
9	H26.2.24 ~ H26.3.2						
10	H26.3.3 ~ H26.3.9						
11	H26.3.10 ~ H26.3.16		急性脳炎1人 侵襲性肺炎球菌感染症1人	急性脳炎1人			
12	H26.3.17 ~ H26.3.23		アメーバ赤痢1人				
13	H26.3.24 ~ H26.3.30						
14	H26.3.31 ~ H26.4.6	アメーバ赤痢1人					
15	H26.4.7 ~ H26.4.13						

VII 結核(二類全数把握疾患) (2014年第5週～第15週)

単位：人

週	期間	東地方+青森市	弘前	八戸	五所川原	上十三	むつ
5	H26.1.27 ~ H26.2.2	3	1	1		1	
6	H26.2.3 ~ H26.2.9	2	4	1		1	
7	H26.2.10 ~ H26.2.16		1	1	1	1	1
8	H26.2.17 ~ H26.2.23	1	1	2	1	3	
9	H26.2.24 ~ H26.3.2	2	2	1	1	3	
10	H26.3.3 ~ H26.3.9		1	3	3	2	1
11	H26.3.10 ~ H26.3.16	1		2	1		
12	H26.3.17 ~ H26.3.23	2	1	1			
13	H26.3.24 ~ H26.3.30	1	1	1	1	1	
14	H26.3.31 ~ H26.4.6	2	1	3			
15	H26.4.7 ~ H26.4.13	1	2			1	

VIII 全数把握疾患発生状況(全国-青森県)

(注：発生状況は速報値であり、国内で届出のあった疾患のみを掲載しています)

全国 (2014年第1週～第13週累計)

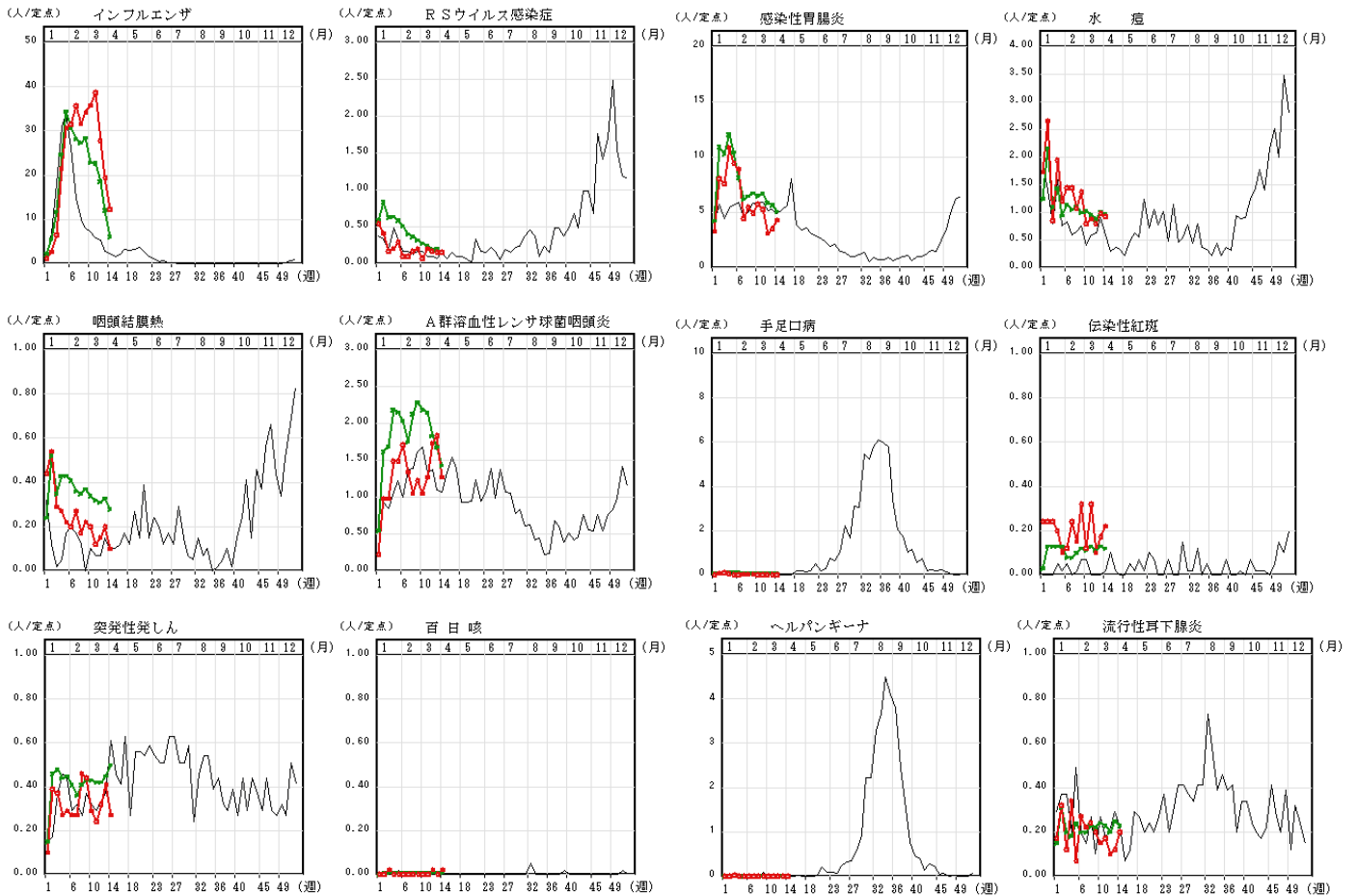
分類	二類	三類	三類	三類	三類	四類	四類	四類	四類	四類	四類	四類	四類	四類	四類	四類	四類	四類	四類	五類	五類	五類	
疾病名	結核	細菌性赤痢	腸管出血性大腸菌感染症	腸チフス	パラチフス	E型肝炎	A型肝炎	エキノコックス症	オウム病	重症熱性血小板減少症候群	チクンガニア熱	つつが虫病	デング熱	日本紅斑熱	ブルセラ症	ポツリス症	マラリア	レジオネラ症	レプトスピラ症	アメーバ赤痢	ウイルス性肝炎	急性脳炎	
累積報告数	5267	21	95	12	1	35	244	3	6	3	3	28	32	12	4	1	15	228	4	237	55	146	
分類	五類	五類	五類	五類	五類	五類	五類	五類	五類	五類	五類	五類	五類	五類	五類	五類	五類	五類	五類	五類	五類	五類	
疾病名	クリプトスポリジウム症	クロイツフェルトヤコブ病	劇症型溶血性レンサ球菌感染症	後天性免疫不全症候群	ジアルジア症	侵襲性インフルエンザ菌感染症	侵襲性髄膜炎	侵襲性肺炎球菌感染症	先天性風しん症候群	梅毒	破傷風	パルボウイルス性髄膜炎	風しん	麻疹									
累積報告数	7	33	64	318	14	49	15	466	8	314	16	11	127	231									

青森県 (2014年第1週～4月14日16:30累計)

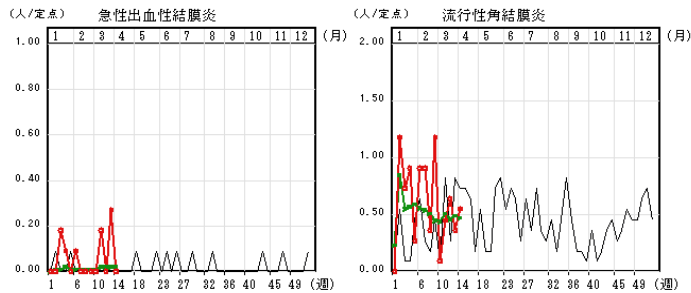
分類	二類	四類	五類	五類	五類	五類
疾病名	結核	レジオネラ症	アメーバ赤痢	急性脳炎	劇症型溶血性レンサ球菌感染症	侵襲性肺炎球菌感染症
累積報告数	90	1	3	6	1	2

IX インフルエンザ・小児科定点把握疾患週別推移 (2014年第14週)

グラフの説明 ○—○は2014年青森県、—は2013年青森県、 ×—×は2014年全国



X 眼科定点把握疾患週別推移 (2014年第14週)



XI 基幹定点把握疾患週別推移 (2014年第14週)

