

## I 第14週の発生動向 (2014/3/31~4/6)

1. インフルエンザについては、県内全域で患者報告数が減少し、弘前、八戸、五所川原保健所管内で警報が解除されました。上十三保健所管内では第4週から、東地方+青森市では第7週から、むつ保健所管内では第9週から警報が継続しています(詳細については、V県内インフルエンザ情報をご覧ください)。
2. 感染性胃腸炎については、患者報告数が前週の144人から176人に増加しました。

## II 第14週五類感染症定点把握

青森県内の保健所管内、定点(医療機関)数、警報・注意報については青森県感染症発生動向調査 TOP ページをご覧ください。

疾患名	東地方+青森市		弘前		八戸		五所川原		上十三		むつ		青森県計		増減数	東地方(再掲)		青森市(再掲)	
	数	人/定点	数	人/定点	数	人/定点	数	人/定点	数	人/定点	数	人/定点	数	人/定点		数	人/定点	数	人/定点
(85) インフルエンザ	223	17.2	129	8.6	117	8.4	57	8.1	110	12.2	150	25.0	786	12.3	-459	9	9.0	214	17.8
(74) RSウイルス感染症			1	0.1	4	0.4			1	0.2			6	0.2	0				
(75) 咽頭結膜熱	2	0.3	1	0.1					1	0.2			4	0.1	-4			2	0.3
(76) A群溶血性レンサ球菌咽頭炎			12	1.3	31	3.4			8	1.3	1	0.3	52	1.3	-23				
(77) 感染性胃腸炎	61	7.6	28	3.1	17	1.9	4	0.8	45	7.5	21	5.3	176	4.3	32			61	7.6
(78) 水痘	15	1.9	13	1.4	3	0.3			2	0.3	5	1.3	38	0.9	-2			15	1.9
(79) 手足口病															0				
(80) 伝染性紅斑	4	0.5	4	0.4					1	0.2			9	0.2	2			4	0.5
(81) 突発性発疹	2	0.3	2	0.2	3	0.3			3	0.5	1	0.3	11	0.3	-6			2	0.3
(82) 百日咳					1	0.1							1	0.0	1				
(83) ヘルパンギーナ															0				
(84) 流行性耳下腺炎			5	0.6					1	0.2	2	0.5	8	0.2	3				
(86) 急性出血性結膜炎															-3				
(87) 流行性角結膜炎	1	0.5			1	0.5	3	3.0	1	0.5			6	0.6	2			1	0.5
(92) クラミジア肺炎															0				
(93) 細菌性髄膜炎															0				
(96) マイコプラズマ肺炎											7	7.0	7	1.2	-4				
(96) 無菌性髄膜炎															0				
(101) 感染性胃腸炎(ロタウイルス)					2	2.0							2	0.3	-7				

は警報 は注意報。「空欄」:患者発生無し。

## III 全数把握疾患(掲載数は最新情報)

- (10) 結核(二類全数把握疾患):青森市2人、弘前1人、八戸3人(2014年計:79人)  
 (63) アメーバ赤痢(五類全数把握疾患):青森市1人(2014年計:3人)

## IV 病原体検出情報

検出情報はありませんでした。

# 感染症の窓

## 感染性胃腸炎(ロタウイルス) (五類定点把握疾患)

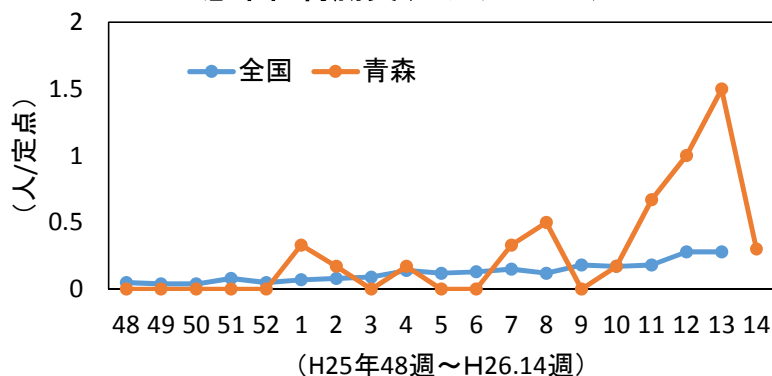
感染性胃腸炎の患者報告は、毎年11~12月にかけて急増し、2~5月にかけてなだらかなピークがみられ、それ以降減少しています。ロタウイルス検出のピークは2~5月に認められますが、本県においても3月(第10週~)に入ってから増加し、13週にはこれまでで最も多い1.5人/定点の報告がありました。

ロタウイルスの感染経路は、患者の便を感染源とする糞口感染で、1~4日の潜伏期間を経て発症します。感染力が非常に強く、主症状は、下痢、嘔気、嘔吐、発熱、腹痛で、通常1~2週間で治癒しますが、脱水症などを併発し重症化する場合もあります。

初感染予防のためには、任意接種のワクチンがあります。感染拡大を防ぐためには、手洗いの徹底、オムツ・汚染衣類等の適切な処理、次亜塩素酸ナトリウム(家庭用塩素系漂白剤)による消毒が重要です。(参考:「ロタウイルス感染性胃腸炎とは」国立感染研)

なお、感染性胃腸炎には他の病原体によるものも含まれますが、2013年10月の法改正により、「感染性胃腸炎(病原体がロタウイルスであるものに限る。)」として全国約500の基幹定点医療機関からロタウイルス単独で届出がなされることとなりました。

感染性胃腸炎(ロタウイルス)



## V 県内インフルエンザ情報

第14週の患者報告数は、786人で、迅速診断キットによる型別はA型230人、B型534人、不明22人でした。

**警報レベル開始基準値：30人/定点、警報終息基準値：10人/定点、注意報基準値：10人/定点**

(※ 警報注意報基準値は保健所ごとの定点あたり報告数が基準となっています。)

### 保健所管内別届出人数

(人)

保健所名	50	51	52	1	2	3	4	5	6	7	8	9	10	11	12	13	14
東地方				2	2	4	4	8	13	6	19	11	21	10	11	8	9
弘前	1	2	6	6	4	12	84	147	172	283	322	389	475	576	379	263	129
八戸	1	19	39	35	95	236	740	877	697	570	415	346	256	356	270	169	117
五所川原			1	3	4	15	60	65	87	222	212	173	220	190	131	131	57
上十三		7	8	17	39	97	312	627	701	593	433	365	326	275	194	164	110
むつ		1			13	26	89	108	75	169	166	194	298	454	315	197	150
青森市	12	21	12	14	16	22	84	130	269	437	454	708	694	610	481	313	214
合計	14	50	66	77	173	412	1373	1962	2014	2280	2021	2186	2290	2471	1781	1245	786

### A型（迅速診断キットによる型別です）

週	50	51	52	1	2	3	4	5	6	7	8	9	10	11	12	13	14
東地方				1	2	4	4	3	11	3	7	5	7	1	0	0	7
弘前	1		3	3	3	11	54	116	118	164	161	117	124	87	47	27	8
八戸		9	15	16	50	92	258	262	212	162	134	134	72	81	72	56	38
五所川原			1			10	33	34	33	48	61	47	78	68	20	20	13
上十三		6	2	8	20	46	100	112	126	105	120	123	110	119	108	106	64
むつ		1			11	24	71	79	40	71	53	36	56	83	48	32	54
青森市	12	20	10	12	12	19	66	98	204	163	131	135	93	70	67	61	46
合計	13	36	31	40	98	206	586	704	744	716	667	597	540	509	362	302	230

### B型（迅速診断キットによる型別です）

週	50	51	52	1	2	3	4	5	6	7	8	9	10	11	12	13	14
東地方				1				5	2	3	12	6	14	9	11	8	2
弘前		2	3	3	1	1	25	31	54	117	160	263	350	484	318	236	121
八戸	1	8	23	18	44	142	447	566	451	387	276	198	169	260	183	105	76
五所川原				3	4	4	26	31	52	172	146	124	139	121	108	110	42
上十三		1	6	9	17	50	202	489	550	453	301	226	199	142	78	51	36
むつ					2	2	18	29	35	98	113	158	242	371	267	165	96
青森市		1		2	3	3	8	26	59	254	309	545	580	518	398	247	161
合計	1	12	32	36	71	202	726	1177	1203	1484	1317	1520	1693	1905	1363	922	534

### 年齢区分別

週	50	51	52	1	2	3	4	5	6	7	8	9	10	11	12	13	14
～5ヶ月						1	2	3	10	6	13	13	8	5	7	6	2
～11ヶ月		1		3	4	4	18	15	21	26	37	27	25	24	22	11	16
1歳		3	1	2	14	21	45	62	54	82	69	85	76	75	76	41	43
2歳		4	1	2	7	19	50	70	78	90	101	83	94	99	85	74	34
3歳	1	4		2	8	14	53	71	95	121	120	120	132	104	98	73	50
4歳	2	5	3	2	11	23	59	108	142	139	105	131	149	162	140	83	52
5歳	6	6	6	5	8	35	70	91	138	165	150	193	164	175	131	107	54
6歳	1	3	4	4	9	23	73	114	133	164	165	160	168	221	148	91	47
7歳		1	3		4	21	98	120	157	197	109	139	195	158	113	55	30
8歳		2	2		7	13	98	139	151	144	99	129	153	150	99	52	31
9歳	1	2	7	2	3	16	79	135	124	158	130	108	146	149	87	53	15
10～14歳		6	20	10	11	71	354	515	415	415	352	395	398	469	302	200	92
15～19歳	1	1	1	1	12	21	92	84	82	62	46	62	77	81	64	39	18
20～29歳		3	4	14	12	14	36	56	42	59	58	61	55	63	44	25	31
30～39歳		3	5	7	9	36	88	108	114	148	131	127	144	173	102	85	78
40～49歳		4	6	4	11	33	46	106	106	107	108	111	105	116	83	74	52
50～59歳	2	1	1	4	14	21	43	71	52	88	106	93	91	107	63	68	54
60～69歳		1	1	5	13	9	31	45	56	57	61	76	73	71	64	50	49
70～79歳			1	7	7	11	21	32	30	28	49	42	18	44	26	37	25
80歳以上				3	9	6	17	17	14	24	12	31	19	25	27	21	13

VI 保健所管内別全数把握疾患発生状況

2014年第1週～2014年第14週

週	期間	東地方+青森市	弘前	八戸	五所川原	上十三	むつ
1	H25.12.30 ~ H26.1.5						
2	H26.1.6 ~ H26.1.12	侵襲性肺炎球菌感染症1人					
3	H26.1.13 ~ H26.1.19		アメーバ赤痢1人	レジオネラ症1人			
4	H26.1.20 ~ H26.1.26		急性脳炎1人	急性脳炎1人	急性脳炎1人		
5	H26.1.27 ~ H26.2.2						
6	H26.2.3 ~ H26.2.9						
7	H26.2.10 ~ H26.2.16					急性脳炎1人	
8	H26.2.17 ~ H26.2.23	劇症型溶血性レンサ球菌感染症1人					
9	H26.2.24 ~ H26.3.2						
10	H26.3.3 ~ H26.3.9						
11	H26.3.10 ~ H26.3.16		急性脳炎1人 侵襲性肺炎球菌感染症1人	急性脳炎1人			
12	H26.3.17 ~ H26.3.23		アメーバ赤痢1人				
13	H26.3.24 ~ H26.3.30						
14	H26.3.31 ~ H26.4.6	アメーバ赤痢1人					

VII 結核(二類全数把握疾患)

2014年第5週～第14週

単位：人

週	期間	東地方+青森市	弘前	八戸	五所川原	上十三	むつ
5	H26.1.27 ~ H26.2.2	3	1	1		1	
6	H26.2.3 ~ H26.2.9	2	4	1		1	
7	H26.2.10 ~ H26.2.16		1	1	1	1	1
8	H26.2.17 ~ H26.2.23	1	1	2	1	3	
9	H26.2.24 ~ H26.3.2	2	2	1	1	3	
10	H26.3.3 ~ H26.3.9		1	3	3	2	1
11	H26.3.10 ~ H26.3.16	1		2	1		
12	H26.3.17 ~ H26.3.23	2	1	1			
13	H26.3.24 ~ H26.3.30	1	1	1	1	1	
14	H26.3.31 ~ H26.4.6	2	1	3			

VIII 全数把握疾患発生状況(全国-青森県)

(注：発生状況は速報値であり、国内で届出のあった疾患のみを掲載しています)

全国 (2014年第1週～第12週累計)

分類	二類	三類	三類	三類	四類	四類	四類	四類	四類	四類	四類	四類	四類	四類	四類	四類	四類	五類	五類	五類		
疾病名	結核	細菌性赤痢	腸管出血性大腸菌感染症	腸チフス	パラチフス	E型肝炎	A型肝炎	エキ/コックス症	オウム病	重症熱性血小板減少症候群	チクングニア熱	つつが虫病	デング熱	日本紅斑熱	ブルセラ症	ポツリス症	マラリア	レジオネラ症	レプトスピラ症	アメーバ赤痢	ウイルス性肝炎	急性脳炎
累積報告数	4728	19	77	11	1	29	232	2	6	3	1	28	28	6	4	1	13	213	3	209	52	141

分類	五類	五類	五類	五類	五類	五類	五類	五類	五類	五類	五類	五類	五類	五類
疾病名	クリプトスポリジウム症	クロイツフェルトヤコブ病	劇症型溶血性レンサ球菌感染症	後天性免疫不全症候群	ジアルジア症	侵襲性インフルエンザ菌感染症	侵襲性髄膜炎菌感染症	侵襲性肺炎球菌感染症	先天性風しん症候群	梅毒	破傷風	バンコマイン耐性腸球菌感染症	風しん	麻しん
累積報告数	7	31	57	288	13	46	13	427	8	284	15	10	118	206

青森県

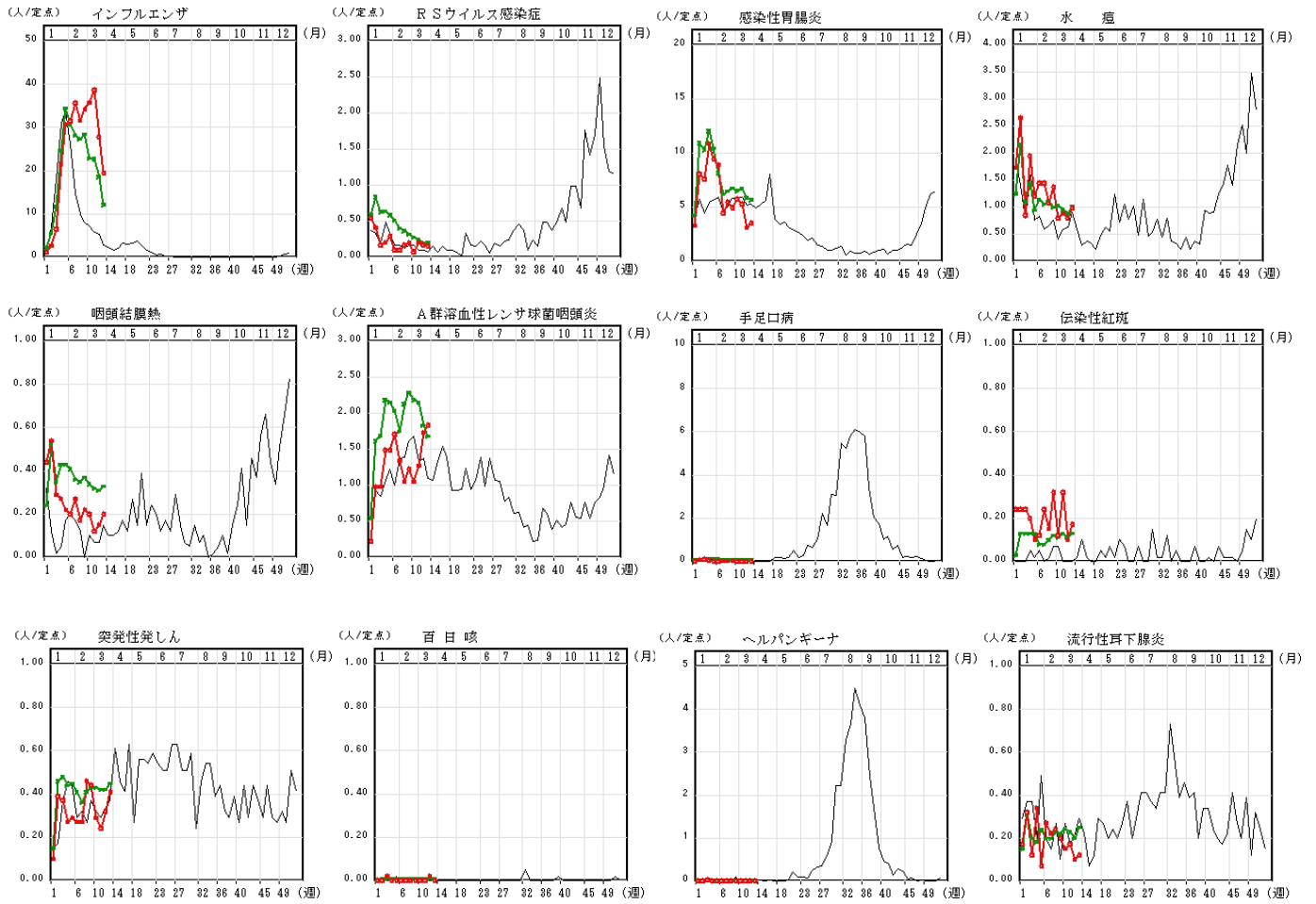
(2014年第1週～4月7日16:30累計)

分類	二類	四類	五類	五類	五類	五類
疾病名	結核	レジオネラ症	アメーバ赤痢	急性脳炎	劇症型溶血性レンサ球菌感染症	侵襲性肺炎球菌感染症
累積報告数	79	1	3	6	1	2

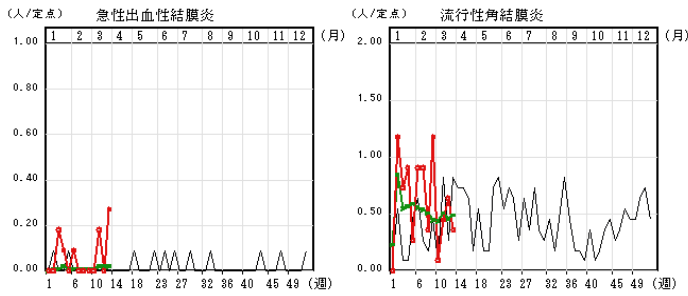
IX インフルエンザ・小児科定点把握疾患週別推移

2014年第13週

グラフの説明 ○—○は2014年青森県、—は2013年青森県、 ×—×は2014年全国



X 眼科定点把握疾患週別推移 2014年第13週



XI 基幹定点把握疾患週別推移 2014年第13週

