

I 第41週の発生動向 (2013/10/7~2013/10/13)

・手足口病については、八戸、上十三保健所管内の警報は解除されました。むつ保健所管内で前週より患者報告数が増加しています。

II 第41週五類感染症定点把握

青森県内の保健所管内、定点(医療機関)数、警報・注意報については青森県感染症発生動向調査 TOP ページをご覧ください。

疾患名	東地方+青森市		弘前		八戸		五所川原		上十三		むつ		青森県計		増減数 (前週比)	東地方(再掲)		青森市(再掲)	
	数	人/定点	数	人/定点	数	人/定点	数	人/定点	数	人/定点	数	人/定点	数	人/定点		数	人/定点	数	人/定点
小児科+内科 (85) インフルエンザ															0				
小児科 (74) RSウイルス感染症	6	0.8	7	0.8	5	0.6	7	1.4	2	0.3	1	0.3	28	0.7	8			6	0.8
(75) 咽頭結膜熱	8	1.0	1	0.1							1	0.3	10	0.2	4			8	1.0
(76) A群溶血性レンサ球菌咽頭炎			1	0.1	12	1.3	2	0.4	2	0.3			17	0.4	-4				
(77) 感染性胃腸炎	19	2.4	7	0.8	11	1.2	1	0.2			7	1.8	45	1.1	5			19	2.4
(78) 水痘	13	1.6	4	0.4	14	1.6	2	0.4	1	0.2	5	1.3	39	1.0	26			13	1.6
(79) 手足口病	10	1.3	2	0.2	6	0.7	1	0.2	6	1.0	16	4.0	41	1.0	-31			10	1.3
(80) 伝染性紅斑															0				
(81) 突発性発疹	4	0.5	2	0.2	2	0.2					7	1.2	3	0.8	7			4	0.5
(82) 百日咳															0				
(83) ヘルパンギーナ	4	0.5	9	1.0			1	0.2	2	0.3			16	0.4	-3			4	0.5
(84) 流行性耳下腺炎	2	0.3	3	0.3	1	0.1	2	0.4			2	0.5	10	0.2	-4			2	0.3
眼科 (86) 急性出血性結膜炎															0				
(87) 流行性角結膜炎	1	0.5											1	0.1	-3			1	0.5
基幹 (92) クラミジア肺炎															0				
(93) 細菌性髄膜炎															0				
(95) マイコプラズマ肺炎					3	3.0					4	4.0	7	1.2	-5				
(96) 無菌性髄膜炎															0				

は警報 注意報。「空欄」：患者発生無し。

III 全数把握疾患(掲載数は最新情報)

- (10) 結核(二類全数把握疾患)：上十三1人(2013年計:243人)
- (17) 腸管出血性大腸菌感染症(三類全数把握疾患)：上十三1人(2013年計:56人)
- (60) レジオネラ症(四類全数把握疾患)：八戸2人(2013年計:5人)

IV 病原体検出情報

()内は、検査材料及び検体採取日、患者数です。

- ・麻しん疑い患者1名(血清、咽頭ぬぐい液、10/2)・・・麻しんウイルス(ワクチン株)：八戸(1)
- ・手足口病患者3名(咽頭ぬぐい液、ふん便、8/29~9/12)・・・コクサッキーウイルスA6型：弘前(1)、青森市(1)、HHV7型：八戸(1)
- ・ヘルパンギーナ患者2名(ふん便、咽頭ぬぐい液、9/4~9/8)・・・コクサッキーウイルスA6型：弘前(1)、コクサッキーウイルスA2型：青森市(1)
- ・下気道炎患者1名(咽頭ぬぐい液、9/5)・・・ヒトメタニューモウイルス：弘前(1)
- ・その他の患者2名(咽頭ぬぐい液、8/27~9/9)・・・ライノウイルス：八戸(2)

感染症の窓

腸管出血性大腸菌感染症 (三類全数把握疾患)

2013年の腸管出血性大腸菌感染症の週別患者報告数は、全国では第31~37週は200人前後で推移し、第38,39週は減少し、この間県内では、0~5人で推移しています(表)。本感染症の発生は、夏季に多いですが、冬季にもみられるため、今後も注意が必要です。

予防には、食品の十分な加熱(75℃以上、1分間以上)、調理後の食品はなるべく早く食べきるなどの注意が必要です。またヒトからヒトへの二次感染に対しては、手洗いの徹底が重要です。

ユニセフは、「正しい手洗い」の普及のためキャンペーンを行っています。

<「世界手洗いの日」プロジェクト・ウェブサイト(日本ユニセフ協会)

> <http://handwashing.jp/>

県のホームページでは、県内の詳しい情報を掲載しています

(<http://www.pref.aomori.lg.jp/welfare/health/EHEC.html>)

表 週別患者報告数

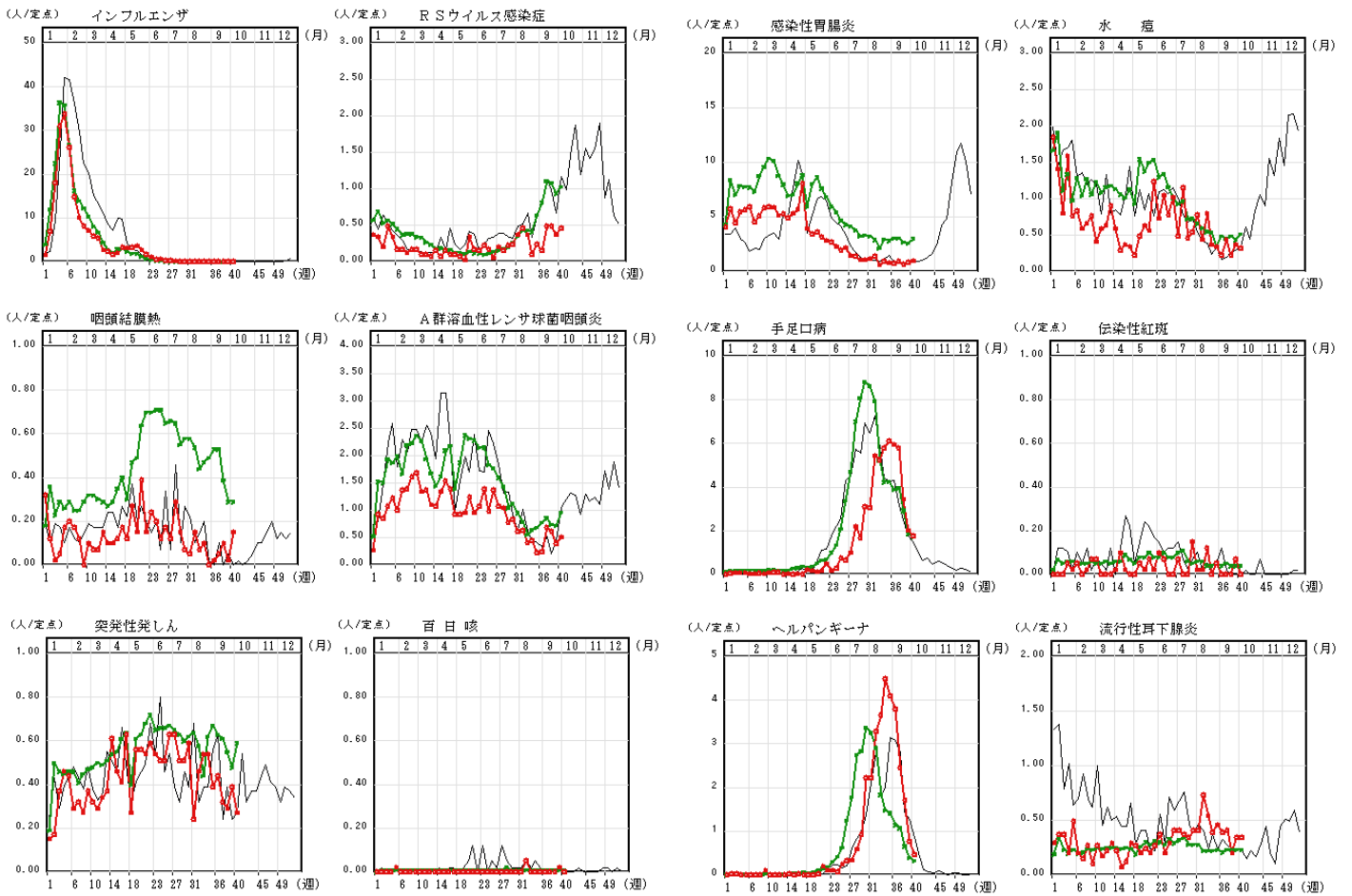
週	全国	青森県
31	205	3
32	177	0
33	230	1
34	274	2
35	209	4
36	201	0
37	225	5
38	123	5
39	95	3

(2013/7/29~9/29)

Ⅷ インフルエンザ・小児科定点把握疾患週別推移

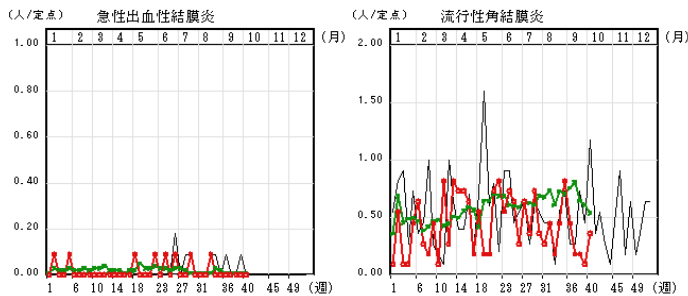
2013年第40週

グラフの説明 ○—○は2013年青森県、 —は2012年青森県、 ×—×は2013年全国



Ⅸ 眼科定点把握疾患週別推移

2013年第40週



X 基幹定点把握疾患週別推移

2013年第40週

