

I 第33週の発生動向 (2013/8/12~2013/8/18)

- 手足口病については、上十三保健所管内では第28週から、八戸保健所管内では第30週から、東地方+青森市保健所管内では第32週から**警報**が継続しています。
- ヘルパンギーナについては、弘前保健所管内で第32週から**警報**が継続し、東地方+青森市保健所管内でも警報レベルに近くなっており、今後の発生動向に注意が必要です。

II 第33週五類感染症定点把握

青森県内の保健所管内、定点(医療機関)数、警報・注意報については青森県感染症発生動向調査 TOP ページをご覧ください。

| 疾患名 | 東地方+青森市 | | 弘前 | | 八戸 | | 五所川原 | | 上十三 | | むつ | | 青森県計 | | 増減数 | 東地方(再掲) | | 青森市(再掲) | |
|---------------------|---------|------|----|------|----|------|------|------|-----|------|----|------|------|------|-----|---------|---|---------|-----|
| | 数 | 人/定点 | 数 | 人/定点 | 数 | 人/定点 | 数 | 人/定点 | 数 | 人/定点 | 数 | 人/定点 | 数 | 人/定点 | | (増+減) | 数 | 人/定点 | 数 |
| 小児科+内科 (85) インフルエンザ | | | | | | | | | | | | | | | 0 | | | | |
| 小児科 (74) RSウイルス感染症 | | | 3 | 0.3 | 12 | 1.3 | | | | | | | 15 | 0.4 | -4 | | | | |
| (75) 咽頭結膜熱 | 2 | 0.3 | | | | | 1 | 0.2 | | | | | 3 | 0.1 | -3 | | | 2 | 0.3 |
| (76) A群溶血性レンサ球菌咽頭炎 | 4 | 0.5 | 2 | 0.2 | 4 | 0.4 | 5 | 1.0 | 2 | 0.3 | | | 17 | 0.4 | -9 | | | 4 | 0.5 |
| (77) 感染性胃腸炎 | 7 | 0.9 | | | 2 | 0.2 | 9 | 1.8 | | | 6 | 1.5 | 24 | 0.6 | -34 | | | 7 | 0.9 |
| (78) 水痘 | 2 | 0.3 | 10 | 1.1 | 6 | 0.7 | 1 | 0.2 | 8 | 1.3 | 6 | 1.5 | 33 | 0.8 | 15 | | | 2 | 0.3 |
| (79) 手足口病 | 62 | 7.8 | 18 | 2.0 | 44 | 4.9 | 4 | 0.8 | 70 | 11.7 | 16 | 4.0 | 214 | 5.2 | -9 | | | 62 | 7.8 |
| (80) 伝染性紅斑 | | | 1 | 0.1 | 1 | 0.1 | 1 | 0.2 | 2 | 0.3 | | | 5 | 0.1 | 4 | | | | |
| (81) 突発性発しん | 6 | 0.8 | 3 | 0.3 | 3 | 0.3 | 1 | 0.2 | 6 | 1.0 | 3 | 0.8 | 22 | 0.5 | 3 | | | 6 | 0.8 |
| (82) 百日咳 | | | | | | | | | | | | | | | -2 | | | | |
| (83) ヘルパンギーナ | 40 | 5.0 | 79 | 8.8 | 7 | 0.8 | 3 | 0.6 | 12 | 2.0 | 9 | 2.3 | 150 | 3.7 | 15 | | | 40 | 5.0 |
| (84) 流行性耳下腺炎 | 1 | 0.1 | 6 | 0.7 | 1 | 0.1 | 2 | 0.4 | 4 | 0.7 | 8 | 2.0 | 22 | 0.5 | -8 | | | 1 | 0.1 |
| 眼科 (86) 急性出血性結膜炎 | | | 1 | 0.3 | | | | | | | | | 1 | 0.1 | 1 | | | | |
| (87) 流行性角結膜炎 | | | 2 | 0.7 | | | | | | | | | 2 | 0.2 | -3 | | | | |
| 基幹 (92) クラミジア肺炎 | | | | | | | | | | | | | | | 0 | | | | |
| (93) 細菌性髄膜炎 | | | | | | | | | | | | | | | 0 | | | | |
| (95) マイコプラズマ肺炎 | | | | | 3 | 3.0 | | | | | 7 | 7.0 | 10 | 1.7 | 5 | | | | |
| (96) 無菌性髄膜炎 | | | | | | | | | | | | | | | 0 | | | | |

は警報 は注意報。「空欄」: 患者発生無し。

III 全数把握疾患 (掲載数は最新情報)

- (10) 結核(二類全数把握疾患): 五所川原 1人 (2013年計:200人)
- (16) 腸管出血性大腸菌感染症(三類全数把握疾患): 弘前 1人 (2013年計:35人)

IV 病原体検出情報

検出情報は、ありませんでした。

感染症の窓

風しん (五類全数把握疾患)

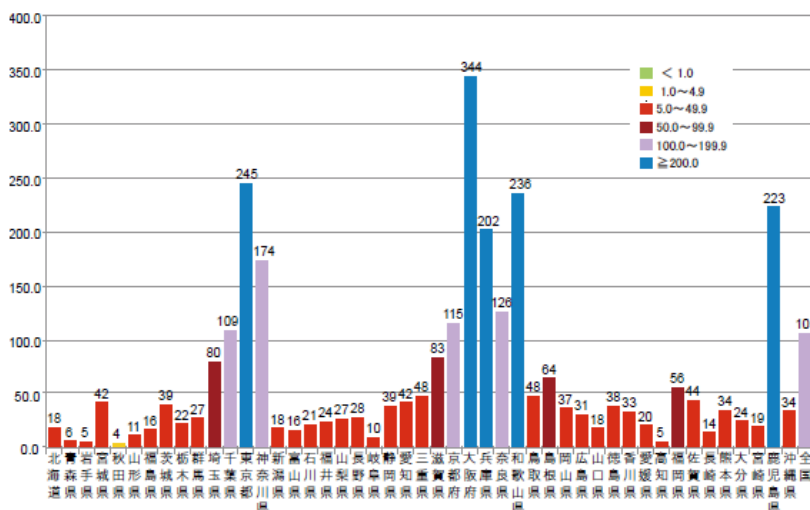


図 都道府県別人口100万人あたり風しん患者報告数 (2013年第1~31週 2013年8月7日現在 n=13,509)

風しんの第31週の報告数は全国で125例で、都道府県別の報告数は、東京都、大阪府、神奈川県、兵庫県、千葉県の順であり、近畿地方や関東地方を中心に都市部での報告が多く見られます。報告数は、5月~6月(19~26週)と比較して、減少傾向が続いていますが、地域的な流行には引き続き注意が必要です。2013年第1~31週の人口100万人あたり累積報告数は、大阪府で最多で、次いで東京都、和歌山県、鹿児島県、兵庫県となっています(図)。

また、先天性風しん症候群については、2012年10月から2013年7月28日までの累計報告数は14例となっています。予防のため、これまで風しんにかかっていない方、予防接種を受けていない方及び妊娠可能年齢の方は、引き続き予防接種を受けるなど対策が必要です。(参考:厚労省「感染症エクスプレス」)

県内では、これまでの報告数は少ないものの、今後も注意が必要です。

V 保健所管内別全数把握疾患発生状況

2013年第18週～第33週

| 週 | 期間 | 東地方+青森市 | 弘前 | 八戸 | 五所川原 | 上十三 | むつ |
|----|---------------------|---------------|----------------------------|--------------------------------------|------------------|------------------|---------------|
| 18 | H25.4.29 ~ H25.5.5 | | | 劇症型溶血性レンサ球菌感染症1人 | | | |
| 19 | H25.5.6 ~ H25.5.12 | | | | | | |
| 20 | H25.5.13 ~ H25.5.19 | 梅毒1人 | 腸管出血性大腸菌感染症1人 | E型肝炎1人 | | | |
| 21 | H25.5.20 ~ H25.5.26 | アメーバ赤痢1人 | | つつが虫病1人 | | つつが虫病2人 風しん1人 | |
| 22 | H25.5.27 ~ H25.6.2 | 侵襲性肺炎球菌感染症1人 | バンコマイン耐性腸球菌感染症1人 | つつが虫病1人 アメーバ赤痢1人 風しん1人 | つつが虫病1人 風しん1人 | | |
| 23 | H25.6.3 ~ H25.6.9 | | 破傷風1人 | | | | |
| 24 | H25.6.10 ~ H25.6.16 | | つつが虫病1人 | 腸管出血性大腸菌感染症1人 つつが虫病1人 | つつが虫病1人 | | |
| 25 | H25.6.17 ~ H25.6.23 | | つつが虫病1人 | つつが虫病1人 | | | |
| 26 | H25.6.24 ~ H25.6.30 | | つつが虫病2人 クロイツフェルト・ヤコブ病1人 | | | | |
| 27 | H25.7.1 ~ H25.7.7 | 腸管出血性大腸菌感染症2人 | 腸管出血性大腸菌感染症2人 | 腸管出血性大腸菌感染症1人 | つつが虫病1人 | つつが虫病1人 風しん1人 | 腸管出血性大腸菌感染症1人 |
| 28 | H25.7.8 ~ H25.7.14 | 腸管出血性大腸菌感染症1人 | 腸管出血性大腸菌感染症3人 | | | 腸管出血性大腸菌感染症2人 | |
| 29 | H25.7.15 ~ H25.7.21 | つつが虫病1人 | | | | | |
| 30 | H25.7.22 ~ H25.7.28 | | 腸管出血性大腸菌感染症1人 | 腸管出血性大腸菌感染症1人 つつが虫病1人 レジオネラ症1人 | | | |
| 31 | H25.7.29 ~ H25.8.4 | | 腸管出血性大腸菌感染症1人 | 腸管出血性大腸菌感染症1人 | 腸管出血性大腸菌感染症1人 | | |
| 32 | H25.8.5 ~ H25.8.11 | | | | | | |
| 33 | H25.8.12 ~ H25.8.18 | | 腸管出血性大腸菌感染症1人 | | | | |

VI 結核(二類全数把握疾患)

2013年第26週～第33週

単位：人

| 週 | 期間 | 東地方+青森市 | 弘前 | 八戸 | 五所川原 | 上十三 | むつ |
|----|---------------------|---------|----|----|------|-----|----|
| 26 | H25.6.24 ~ H25.6.30 | 2 | 2 | 2 | | 2 | |
| 27 | H25.7.1 ~ H25.7.7 | 3 | 1 | 3 | | | |
| 28 | H25.7.8 ~ H25.7.14 | | 1 | 1 | | | 2 |
| 29 | H25.7.15 ~ H25.7.21 | 1 | 1 | 1 | 1 | 1 | |
| 30 | H25.7.22 ~ H25.7.28 | 1 | | 3 | 1 | 1 | |
| 31 | H25.7.29 ~ H25.8.4 | 1 | 1 | 1 | 1 | 2 | 2 |
| 32 | H25.8.5 ~ H25.8.11 | 4 | 1 | | | 1 | |
| 33 | H25.8.12 ~ H25.8.18 | | | | 1 | | |

VII 全数把握疾患発生状況(全国-青森県)

(注：発生状況は速報値であり、国内で届出のあった疾患のみを掲載しています)

全国 (2013年第1週～第31週累計)

| 分類 | 二類 | 二類 | 三類 | 三類 | 三類 | 三類 | 四類 | 四類 | 四類 | 四類 | 四類 | 四類 | 四類 | 四類 | 四類 | 四類 | 四類 | 四類 | 四類 | 四類 | |
|-------|--------|--------|---------|--------|-------------|------|-------------|---------------|----------------|------------|--------|----------------|-----------|--------------|-----------|-------|------|----------------|-------|------|------|
| 疾病名 | 急性灰白髄炎 | 結核 | コレラ | 細菌性赤痢 | 腸管出血性大腸菌感染症 | 腸チフス | パラチフス | E型肝炎 | A型肝炎 | エキソコックス症 | オウム病 | Q熱 | コクシジオイドス症 | 重症熱性血小板減少症候群 | チクングニア熱 | つつが虫病 | デング熱 | 日本紅斑熱 | ブルセラ症 | マラリア | ライム病 |
| 累積報告数 | 1 | 15385 | 1 | 80 | 1626 | 36 | 34 | 77 | 93 | 11 | 7 | 3 | 3 | 29 | 8 | 141 | 114 | 58 | 2 | 25 | 7 |
| 分類 | 四類 | 四類 | 四類 | 五類 | 五類 | 五類 | 五類 | 五類 | 五類 | 五類 | 五類 | 五類 | 五類 | 五類 | 五類 | 五類 | 五類 | 五類 | 五類 | 五類 | 五類 |
| 疾病名 | 類鼻疽 | レジオネラ症 | レプトスピラ症 | アメーバ赤痢 | ウイルス性肝炎 | 急性脳炎 | クリトス(ボ)ジウム症 | クロイツフェルト・ヤコブ病 | 劇症型溶血性レンサ球菌感染症 | 後天性免疫不全症候群 | ジアルジア症 | 侵襲性インフルエンザ菌感染症 | 侵襲性髄膜炎 | 侵襲性肺炎球菌感染症 | 先天性風しん症候群 | 梅毒 | 破傷風 | バンコマイン耐性腸球菌感染症 | 風しん | 麻しん | 髄膜炎 |
| 累積報告数 | 2 | 563 | 7 | 604 | 166 | 243 | 11 | 122 | 133 | 904 | 42 | 57 | 13 | 499 | 9 | 679 | 76 | 34 | 13509 | 177 | 2 |

青森県

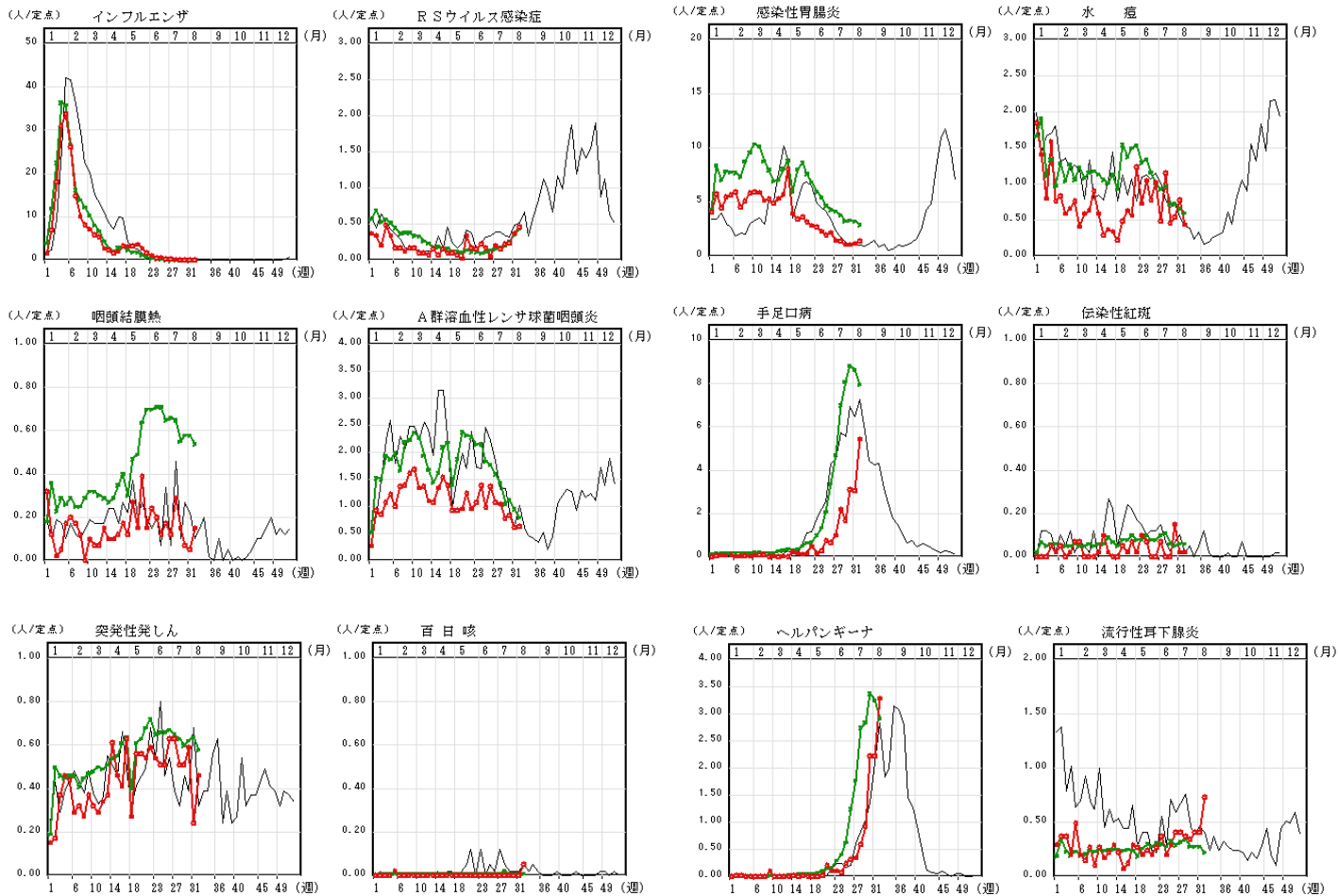
(2013年第1週～8月19日15時00分累計)

| 分類 | 二類 | 三類 | 四類 | 四類 | 四類 | 五類 | 五類 | 五類 | 五類 | 五類 | 五類 | 五類 | 五類 | 五類 | 五類 | 五類 | 五類 |
|-------|-----|-------------|------|-------|--------|--------|------|---------------|----------------|------------|------------|----|-----|----------------|-----|----|----|
| 疾病名 | 結核 | 腸管出血性大腸菌感染症 | E型肝炎 | つつが虫病 | レジオネラ症 | アメーバ赤痢 | 急性脳炎 | クロイツフェルト・ヤコブ病 | 劇症型溶血性レンサ球菌感染症 | 後天性免疫不全症候群 | 侵襲性肺炎球菌感染症 | 梅毒 | 破傷風 | バンコマイン耐性腸球菌感染症 | 風しん | | |
| 累積報告数 | 200 | 35 | 2 | 16 | 2 | 2 | 2 | 2 | 1 | 2 | 1 | 1 | 1 | 1 | 1 | | 8 |

Ⅷ インフルエンザ・小児科定点把握疾患週別推移

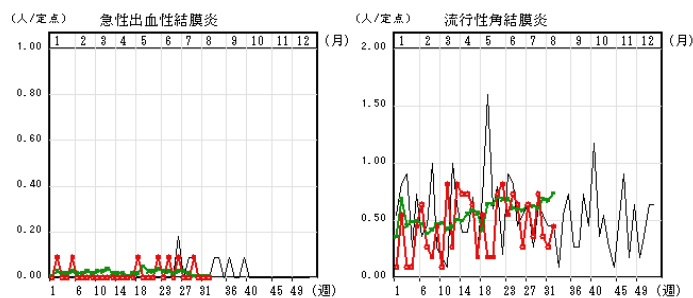
2013年第32週

グラフの説明 ○—○は2013年青森県、—は2012年青森県、×—×は2013年全国



Ⅸ 眼科定点把握疾患週別推移

2013年第32週



X 基幹定点把握疾患週別推移

2013年第32週

