

I 第21週の発生動向 (2013/5/20~2013/5/26)

1. インフルエンザについては、患者報告数は前週の230人から172人に減少し、迅速診断キットによる型別では、B型がA型よりも多くなっています。(詳細については、**V県内インフルエンザ情報**をご覧ください)
2. 感染性胃腸炎については、患者報告数が、前週の147人から129人に減少しました。

II 第21週五類感染症定点把握

青森県内の保健所管内、定点(医療機関)数、警報・注意報については青森県感染症発生動向調査 TOP ページをご覧ください。

疾患名	東地方+青森市		弘前		八戸		五所川原		上十三		むつ		青森県計		増減数 (前週比)	東地方(再掲)		青森市(再掲)	
	数	人/定点	数	人/定点	数	人/定点	数	人/定点	数	人/定点	数	人/定点	数	人/定点		数	人/定点	数	人/定点
小児科+内科 (85) インフルエンザ	26	2.0	17	1.1	40	2.9	42	6.0	36	4.0	11	1.8	172	2.7	-58			26	2.2
小児科 (74) RSウイルス感染症			5	0.6	2	0.2	4	0.8	2	0.3	1	0.3	14	0.3	13				
(75) 咽頭結膜熱	8	1.0	2	0.2	2	0.2	1	0.2	2	0.3	1	0.3	16	0.4	10			8	1.0
(76) A群溶血性レンサ球菌咽頭炎	7	0.9	12	1.3	15	1.7			17	2.8			51	1.2	12			7	0.9
(77) 感染性胃腸炎	38	4.8	26	2.9	10	1.1	8	1.6	20	3.3	27	6.8	129	3.1	-18			38	4.8
(78) 水痘	4	0.5			4	0.4	2	0.4	7	1.2	6	1.5	23	0.6	-3			4	0.5
(79) 手足口病					4	0.4			3	0.5			7	0.2	2				
(80) 伝染性紅斑			1	0.1					1	0.2	1	0.3	3	0.1	2				
(81) 突発性発しん	4	0.5	3	0.3	4	0.4	2	0.4	8	1.3	1	0.3	22	0.5	-1			4	0.5
(82) 百日咳															0				
(83) ヘルパンギーナ							1	0.2	7	1.2			8	0.2	7				
(84) 流行性耳下腺炎			3	0.3	2	0.2	3	0.6					8	0.2	-2				
眼科 (86) 急性出血性結膜炎															0				
(87) 流行性角結膜炎	4	2.0			3	1.5	1	1.0					8	0.7	6			4	2.0
基幹 (92) クラミジア肺炎															0				
(93) 細菌性髄膜炎															0				
(95) マイコプラズマ肺炎			2	2.0	6	6.0					3	3.0	11	1.8	6				
(96) 無菌性髄膜炎															0				

は警報 は注意報。「空欄」: 患者発生無し。

III 全数把握疾患(掲載数は最新情報)

- (9) 結核(二類全数把握疾患): 八戸2人 (2013年計:132人)
- (38) つつが虫病(四類全数把握疾患): 八戸1人、上十三1人 (2013年計:2人)
- (79) 風しん(五類全数把握疾患): 上十三1人 (2013年計:5人)

IV 病原体検出情報

病原体検出情報はありませんでした。

感染症の窓

つつが虫病

(四類全数把握疾患)

県内では、第21週に今年初めてのつつが虫の発生が報告されました。全国では、2013年第1週からの累計で22県から57人報告されています(図)。

つつが虫病は、病原体のリケッチア (*Orientia tsutsugamushi*) を保有するダニ(ツツガムシ)に刺咬されて感染します。県内の2006~2012年の月別報告数は、5~6月に最も多くなっています。

感染すると、潜伏期間5~14日で、発熱、刺し口、発疹が見られる他、倦怠感、頭痛等の症状を呈します。刺し口は、皮膚に見られ、直径約1cmで黒褐色のかさぶたに覆われています。感染の可能性のある畑、山林、草地などに出かけた後に、これらの症状が現れた場合は、早めに医療機関を受診してください。受診時には、刺し口の有無、発症前の野外行動状況を医師に伝えることが大切です。

予防対策は、皮膚を露出しない服装をすること、帰宅後は入浴して、着用した衣服はすぐに洗濯をすることなどです。

県では詳しい情報をホームページに掲載しています。

(http://www.pref.aomori.lg.jp/welfare/health/2008-0630-orientia_tsutsugamushi.html)

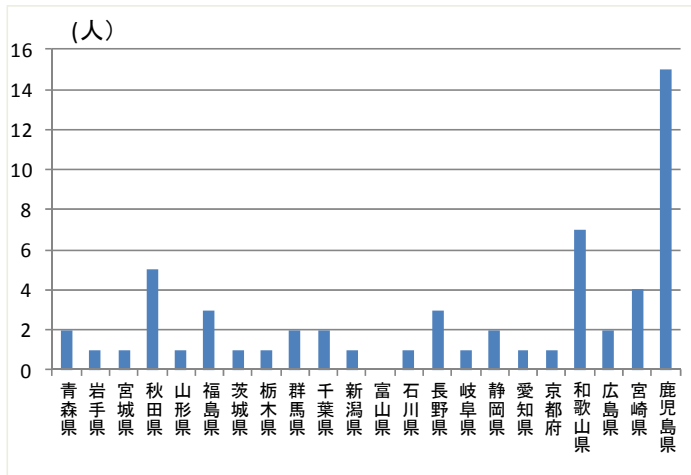


図 県別報告数 (2013年5月27日集計)

V 県内インフルエンザ情報

第21週の患者報告数は、172人で、迅速診断キットによる型別はA型21人、B型147人でした。

警報レベル開始基準値：30人/定点、警報終息基準値：10人/定点、注意報基準値：10人/定点

(※ 警報注意報基準値は保健所ごとの定点あたり報告数が基準となっています。)

保健所管内別届出人数

(人)

週	9	10	11	12	13	14	15	16	17	18	19	20	21
東地方	3			1	1	1	1			2			
弘前	83	77	55	32	18	25	29	23	29	10	21	13	17
八戸	117	95	57	60	43	26	35	23	18	19	17	28	40
五所川原	62	64	36	33	16	27	15	16	31	29	35	37	42
上十三	51	32	55	39	23	17	8	4	27	48	47	58	36
むつ	68	42	71	52	17	18	10	6	25	28	20	38	11
青森市	136	143	98	120	55	38	9	54	75	62	69	56	26
合計	520	453	372	337	173	152	107	126	205	198	209	230	172

A型（迅速診断キットによる型別です）

週	9	10	11	12	13	14	15	16	17	18	19	20	21
東地方	3			1	1	1	1			1			
弘前	83	77	55	32	17	24	22	19	13	3	5		
八戸	114	87	52	55	35	22	29	21	12	11	11	16	18
五所川原	62	64	35	33	16	27	15	16	29	14	7	1	2
上十三	50	31	52	36	21	17	6	3	23	26	21	18	
むつ	68	42	71	52	16	17	9	4	6	7	2	2	1
青森市	118	133	84	116	48	35	6	7	2	1	8	4	
合計	498	434	349	325	154	143	88	70	85	63	54	41	21

B型（迅速診断キットによる型別です）

週	9	10	11	12	13	14	15	16	17	18	19	20	21
東地方										1			
弘前					1	1	7	4	16	7	16	13	17
八戸		3	5	5	7	4	5	2	6	6	6	12	21
五所川原			1						2	15	28	36	40
上十三			2	1	2		2	1	3	20	25	39	35
むつ					1	1	1	2	9	21	18	37	10
青森市	5	8	9	2	5	2	3	45	69	59	58	52	24
合計	5	11	17	8	16	8	18	54	105	129	151	189	147

年齢区分別

週	9	10	11	12	13	14	15	16	17	18	19	20	21
～5ヶ月	1	1	2						1				1
～11ヶ月	9	11	6	5	1			1	2	3	1	3	3
1歳	34	19	19	17	7	9	3	6	5	11	6	5	2
2歳	25	18	26	20	6	9	8	6	2	6	5	5	5
3歳	22	20	19	15	6	6	5	6	7	7	12	7	6
4歳	27	31	34	25	15	7	12	7	12	7	9	11	17
5歳	43	24	34	23	6	3	5	3	14	8	19	7	9
6歳	22	39	21	18	9	8	3	12	19	11	7	25	9
7歳	10	18	19	18	8	5	6	18	22	15	10	14	13
8歳	24	14	23	16	7	8	3	16	13	19	14	14	10
9歳	13	22	12	8	5	4	1	4	12	13	11	13	8
10～14歳	93	52	27	44	23	6	10	20	40	48	55	84	61
15～19歳	21	17	12	6	4	1	7		2	2	6	7	2
20～29歳	21	23	16	12	11	11	10	4	3	4	7	4	
30～39歳	45	34	23	28	14	11	2	5	12	18	14	9	10
40～49歳	25	27	20	23	15	18	11	4	12	10	9	9	8
50～59歳	24	34	19	14	12	10	5	1	8	2	8	5	3
60～69歳	29	23	13	19	11	8	4	4	7	5	6	1	4
70～79歳	16	10	9	12	4	9	7	5	2	4	3	3	1
80歳以上	16	16	18	14	9	19	5	4	10	5	7	4	

VI 保健所管内別全数把握疾患発生状況

2013年第5～第20週

週	期間	東地方+青森市	弘前	八戸	五所川原	上十三	むつ
5	H25.1.28 ~ H25.2.3						
6	H25.2.4 ~ H25.2.10	腸管出血性大腸菌感染症1人					
7	H25.2.11 ~ H25.2.17						
8	H25.2.18 ~ H25.2.24						
9	H25.2.25 ~ H25.3.3						
10	H25.3.4 ~ H25.3.10				レジオネラ症 1人		E型肝炎 1人
11	H25.3.11 ~ H25.3.17	風しん 1人					
12	H25.3.18 ~ H25.3.24		腸管出血性大腸菌感染症2人		腸管出血性大腸菌感染症1人		
13	H25.3.25 ~ H25.3.31		腸管出血性大腸菌感染症1人 急性脳炎1人	腸管出血性大腸菌感染症1人	腸管出血性大腸菌感染症2人	腸管出血性大腸菌感染症1人	
14	H25.4.1 ~ H25.4.7	腸管出血性大腸菌感染症1人				腸管出血性大腸菌感染症1人	風しん1人
15	H25.4.8 ~ H25.4.14		後天性免疫不全症候群1人			腸管出血性大腸菌感染症2人	
16	H25.4.15 ~ H25.4.21		クロイツフェルト・ヤコブ病1人				
17	H25.4.22 ~ H25.4.28	後天性免疫不全症候群1人	急性脳炎1人			風しん1人	
18	H25.4.29 ~ H25.5.5			劇症型溶血性レンサ球菌感染症1人			
19	H25.5.6 ~ H25.5.12						
20	H25.5.13 ~ H25.5.19	梅毒1人	腸管出血性大腸菌感染症1人	E型肝炎1人			

VII 結核(二類全数把握疾患)

2013年第5週～第20週

単位：人

週	期間	東地方+青森市	弘前	八戸	五所川原	上十三	むつ
5	H25.1.28 ~ H25.2.3		1	1			
6	H25.2.4 ~ H25.2.10	1	3	1		1	
7	H25.2.11 ~ H25.2.17	1	2	1	1	1	
8	H25.2.18 ~ H25.2.24		1	2	1	1	
9	H25.2.25 ~ H25.3.3		3				
10	H25.3.4 ~ H25.3.10		1		1		
11	H25.3.11 ~ H25.3.17		2		1		
12	H25.3.18 ~ H25.3.24	1	2		1		
13	H25.3.25 ~ H25.3.31	1	8	2			
14	H25.4.1 ~ H25.4.7	2	1			1	
15	H25.4.8 ~ H25.4.14		5	3	4	2	
16	H25.4.15 ~ H25.4.21	3	3	1	2	1	
17	H25.4.22 ~ H25.4.28	2	4	2			
18	H25.4.29 ~ H25.5.5	3	2	2	1		2
19	H25.5.6 ~ H25.5.12	2	2	2	1	1	
20	H25.5.13 ~ H25.5.19			3	1	1	1

VIII 全数把握疾患発生状況(全国-青森県)

(注：国内で届出のあった疾患のみを掲載しています)

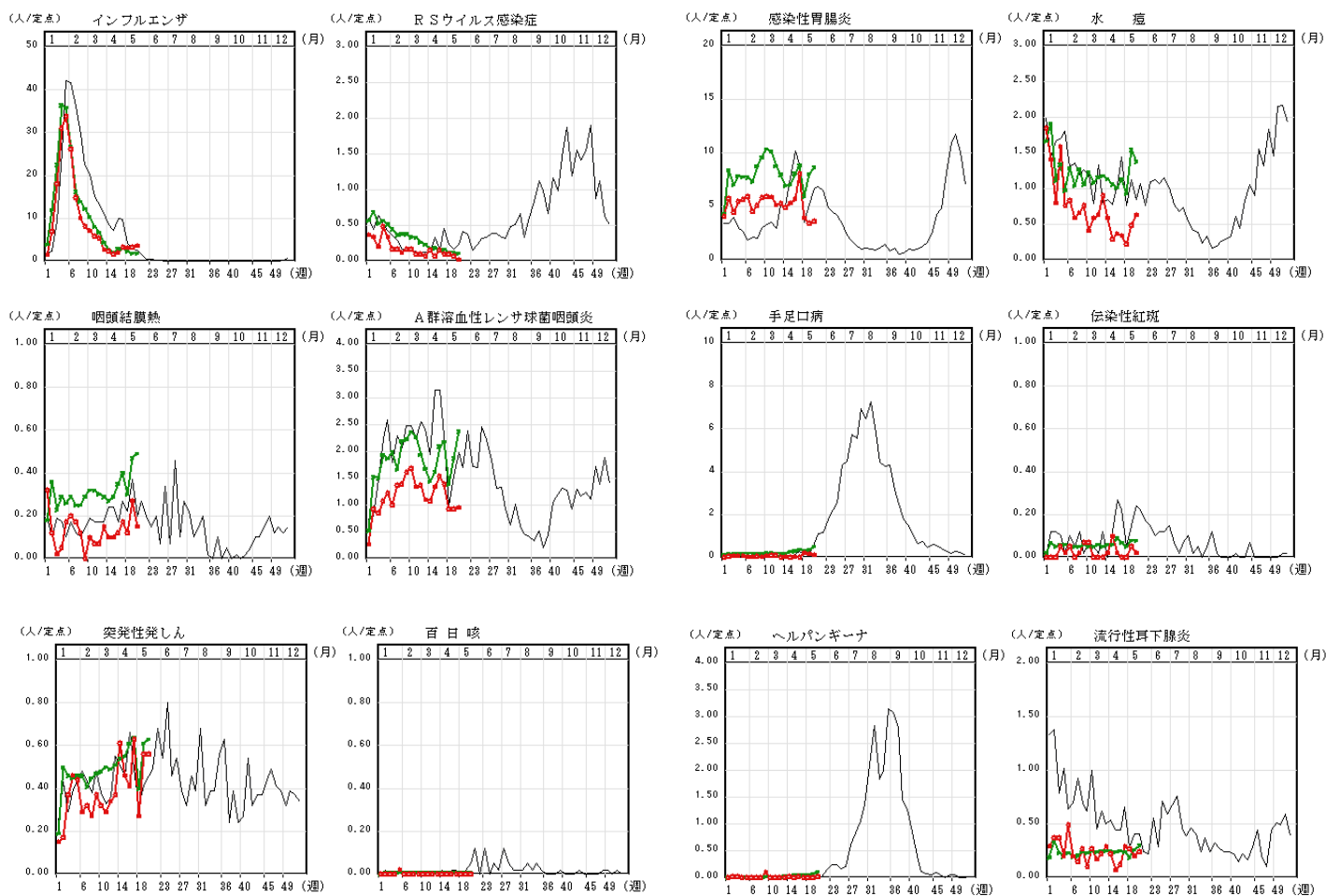
(2013年第1週～第19週累計)

	二類 結核	三類 細菌性赤痢	三類 腸管出血性大腸菌感染症	三類 腸チフス	三類 パラチフス	四類 E型肝炎	四類 A型肝炎	四類 エキノコックス症	四類 オウム病	四類 Q熱	四類 コクシジオイデス症	四類 重症熱性血小板減少症候群	四類 チクングニア熱	四類 つつが虫病	四類 デング熱	四類 日本紅斑熱	四類 ブルセラ症	四類 マラリア	四類 ライム病	四類 類鼻疽	四類 レジオネラ症	
全国	8958	43	255	26	24	48	60	7	4	1	3	10	6	46	55	4	1	15	1	2	237	
青森県	124	0	15	0	0	1	0	0	0	0	0	0	0	0	0	0	0	0	0	0	0	1
	四類 レプトスピラ症	五類 アメーバ赤痢	五類 ウイルス性肝炎	五類 急性脳炎	五類 クリプトスポリジウム症	五類 クロイツフェルト・ヤコブ病	五類 劇症型溶血性レンサ球菌感染症	五類 後天性免疫不全症候群	五類 ジアルジア症	五類 侵襲性インフルエンザ菌感染症	五類 侵襲性髄膜炎菌感染症	五類 侵襲性肺炎球菌感染症	五類 先天性風しん症候群	五類 梅毒	五類 破傷風	五類 パノコマイン耐性腸球菌感染症	五類 風しん	五類 麻しん	五類 髄膜炎菌性髄膜炎	五類 レジオネラ症		
全国	3	355	92	168	1	64	78	501	28	17	6	221	5	372	33	26	7096	123	2			
青森県	0	0	0	2	0	1	1	2	0	0	0	0	0	0	0	0	4	0	0			

IX インフルエンザ・小児科定点把握疾患週別推移

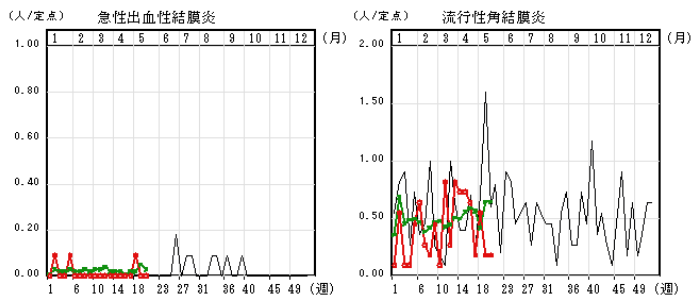
2013年第20週

グラフの説明 ○—○は2013年青森県、 —は2012年青森県、 ×—×は2013年全国



X 眼科定点把握疾患週別推移

2013年第20週



XI 基幹定点把握疾患週別推移

2013年第20週

