

I 第10週の発生動向 (2013/3/4~2013/3/10)

- インフルエンザについては、患者報告数は第6週以降週ごとに減少し、むつ保健所管内の警報は解除されましたが、東地方+青森市保健所管内では、第9週から**注意報**が継続しています。(詳細については、V県内インフルエンザ情報をご覧ください)
- 感染性胃腸炎については、県全体の患者報告数が、第2週以降定点あたり4.5~5.9人で推移しています。

II 第10週五類感染症定点把握

青森県内の保健所管内、定点(医療機関)数、警報・注意報については青森県感染症発生動向調査 TOP ページをご覧ください。

疾患名	東地方+青森市		弘前		八戸		五所川原		上十三		むつ		青森県計		増減数 (前週比)	東地方(再掲)		青森市(再掲)	
	数	人/定点	数	人/定点	数	人/定点	数	人/定点	数	人/定点	数	人/定点	数	人/定点		数	人/定点	数	人/定点
小児科 +内科 (85) インフルエンザ	143	11.0	77	5.1	95	6.8	64	9.1	32	3.6	42	7.0	453	7.1	-67			143	11.9
(74) RSウイルス感染症	3	0.4			3	0.3			1	0.2			7	0.2	0			3	0.4
(75) 咽頭結膜熱	1	0.1	1	0.1					1	0.2			4	0.1	4			1	0.1
(76) A群溶血性レンサ球菌咽頭炎	13	1.6	13	1.4	15	1.7	4	0.8	18	3.0	6	1.5	69	1.7	3			13	1.6
(77) 感染性胃腸炎	70	8.8	37	4.1	29	3.2	10	2.0	42	7.0	55	13.8	243	5.9	4			70	8.8
(78) 水痘	7	0.9	5	0.6					4	0.7	1	0.3	17	0.4	-14			7	0.9
(79) 手足口病	1	0.1			1	0.1			1	0.2			3	0.1	2			1	0.1
(80) 伝染性紅斑	3	0.4											3	0.1	0			3	0.4
(81) 突発性発しん	5	0.6	3	0.3	1	0.1			2	0.3	2	0.5	13	0.3	-2			5	0.6
(82) 百日咳															0				
(83) ヘルパンギーナ															-4				
(84) 流行性耳下腺炎			5	0.6	2	0.2	2	0.4	1	0.2	1	0.3	11	0.3	7				
眼科 (86) 急性出血性結膜炎															0				
(87) 流行性角結膜炎					1	0.5							1	0.1	-4				
基幹 (92) クラミジア肺炎															0				
(93) 細菌性髄膜炎															0				
(95) マイコプラズマ肺炎					5	5.0						2	2.0	7	1.2	-2			
(96) 無菌性髄膜炎															0				

は警報 は注意報。「空欄」：患者発生無し。

III 全数把握疾患(掲載数は最新情報)

- (9) 結核(二類全数把握疾患)：弘前1人、五所川原1人(2013年計:54人)
- (19) E型肝炎(四類全数把握疾患)：むつ1人(2013年計:1人)
- (59) レジオネラ症(五類全数把握疾患)：五所川原1人(2013年計:2人)

IV 病原体検出情報

()内は、検査材料及び検体採取日、患者数です。

- ・感染性胃腸炎患者7名(糞便、12/10~12/25)・・・ノロウイルスGⅡ：弘前(7)
- ・下気道炎患者13名(鼻汁、12/10~2/4)・・・RSウイルス：弘前(11)、ライノウイルス(HRV)：八戸(1)、RSウイルス及びアデノウイルス1型：弘前(1)
- ・上気道炎患者1名(鼻汁、12/14)・・・HRV：弘前(1)



腸管出血性大腸菌感染症

(三類全数把握疾患)

腸管出血性大腸菌感染症は、ベロ毒素産生性大腸菌で汚染された食物などの摂取による腸管感染が主体です。症状は、無症候性から軽度の下痢、激しい腹痛、頻回の水様便、さらに著しい血便と共に重篤な合併症を起し死に至るものまで様々です。

飲食店、幼稚園、小学校等での集団発生も多く、国内では年間千数百人の患者が発生しています。発生は夏季に多いですが、冬季にも見られ、2013年は第10週までに32都道府県から119人、青森県でも3人の報告があります(表)。

本症は、家族内発生と二次感染が多いことも特徴です。予防には、食品の十分な加熱(75℃以上1分間以上)等が大切で、特に幼児、高齢者に対しては注意が必要です。二次感染予防としては、手洗いの徹底等です。(参考：IDWR「感染症の話」)

都道府県名	人数	都道府県名	人数	都道府県名	人数
北海道	3	新潟県	11	和歌山県	1
青森県	3	富山県	1	岡山県	2
宮城県	2	石川県	7	広島県	4
秋田県	1	長野県	2	高知県	1
福島県	1	岐阜県	3	福岡県	11
茨城県	4	静岡県	2	長崎県	1
栃木県	1	愛知県	2	熊本県	1
群馬県	3	三重県	2	宮崎県	8
千葉県	6	京都府	1	鹿児島県	8
東京都	9	大阪府	4	沖縄県	1
神奈川県	5	兵庫県	8	合計	119

表 県別患者報告数(2013年第1~10週)

V 県内インフルエンザ情報

第10週の患者報告数は、453人で、迅速診断キットによる型別はA型434人、B型11人でした。

警報レベル開始基準値：30人/定点、警報終息基準値：10人/定点、注意報基準値：10人/定点

(※ 警報注意報基準値は保健所ごとの定点あたり報告数が基準となっています。)

保健所管内別届出人数

(人)

週	49	51	52	1	2	3	4	5	6	7	8	9	10
東地方				6	3	18	15	22	14	12	5	3	
弘前			9	12	59	111	273	369	272	155	126	83	77
八戸	6	10	16	29	118	256	401	451	318	227	155	117	95
五所川原			3	6	18	67	162	192	208	117	87	62	64
上十三		1	3	13	92	304	530	565	372	180	87	51	32
むつ			4	10	55	234	375	263	206	96	86	68	42
青森市	1	2	4	20	100	166	227	300	287	165	96	136	143
合計	7	13	39	96	445	1156	1983	2162	1677	952	642	520	453

A型（迅速診断キットによる型別です）

週	49	51	52	1	2	3	4	5	6	7	8	9	10
東地方				6	3	18	15	22	14	12	5	3	
弘前			9	11	58	111	273	367	272	153	123	83	77
八戸	6	9	16	28	118	254	373	429	302	221	142	114	87
五所川原			3	5	18	67	162	192	208	117	87	62	64
上十三		1	3	13	89	282	502	548	359	170	87	50	31
むつ			4	10	55	234	375	263	206	96	86	68	42
青森市	1	3	19	94	157	211	283	254	157	81	118	133	
合計	6	11	38	92	435	1123	1911	2104	1615	926	611	498	434

B型（迅速診断キットによる型別です）

週	49	51	52	1	2	3	4	5	6	7	8	9	10
東地方													
弘前				1	1			1		2	3		
八戸							1		1				3
五所川原				1									
上十三					1		3	1					
むつ													
青森市	1	1	1		1	2	8	7	24	6	13	5	8
合計	1	1	1	2	3	2	12	9	25	8	16	5	11

年齢区分別

週	49	51	52	1	2	3	4	5	6	7	8	9	10
～5ヶ月				1	2	4	12	8	11	2	4	1	1
～11ヶ月			1		5	13	16	26	27	14	9	9	11
1歳		4	1	4	16	36	66	71	74	65	35	34	19
2歳		1	6	1	24	51	76	65	59	47	25	25	18
3歳		1	1	1	11	41	69	82	76	57	34	22	20
4歳	3	1	1		22	45	84	98	114	43	20	27	31
5歳		1			26	45	89	95	79	27	24	43	24
6歳				5	26	40	71	98	59	34	35	22	39
7歳				1	8	31	77	71	50	38	34	10	18
8歳				1	8	27	54	75	47	42	27	24	14
9歳				1	5	36	84	66	58	25	15	13	22
10～14歳	2	2	1	4	22	183	441	371	249	96	80	93	52
15～19歳			4	7	27	60	144	163	102	44	32	21	17
20～29歳		2	9	30	56	97	94	134	94	56	41	21	23
30～39歳	2		6	16	51	116	162	212	125	87	56	45	34
40～49歳				11	44	83	132	155	124	70	41	25	27
50～59歳			1	8	35	92	121	140	114	64	36	24	34
60～69歳			3	1	18	69	85	101	85	55	39	29	23
70～79歳			4	4	25	43	62	61	59	43	30	16	10
80歳以上		1	1		14	44	44	70	71	43	25	16	16

VI 保健所管内別全数把握疾患発生状況

2012年第45週~2013年第9週

週	期 間	東地方+青森市	弘前	八戸	五所川原	上十三	むつ
45	H24.11.5 ~ H24.11.11	つつが虫病1人					クロイツフェルト・ヤコブ病1人
46	H24.11.12 ~ H24.11.18	つつが虫病1人					
47	H24.11.19 ~ H24.11.25	腸管出血性大腸菌感染症1人 梅毒1人 破傷風1人			腸管出血性大腸菌感染症1人 つつが虫病1人	つつが虫病1人	
48	H24.11.26 ~ H24.12.2						
49	H24.12.3 ~ H24.12.9	クロイツフェルト・ヤコブ病1人	バンコマイシン耐性腸球菌1人			つつが虫病1人	腸管出血性大腸菌感染症1人
50	H24.12.10 ~ H24.12.16		梅毒1人				
51	H24.12.17 ~ H24.12.23		梅毒1人				
52	H24.12.24 ~ H24.12.30						
1	H24.12.31 ~ H25.1.6						
2	H25.1.7 ~ H25.1.13						
3	H25.1.14 ~ H25.1.20			腸管出血性大腸菌感染症1人			
4	H25.1.21 ~ H25.1.27		腸管出血性大腸菌感染症1人 風しん1人				
5	H25.1.28 ~ H25.2.3						
6	H25.2.4 ~ H25.2.10	腸管出血性大腸菌感染症1人					
7	H25.2.11 ~ H25.2.17						
8	H25.2.18 ~ H25.2.24						
9	H25.2.25 ~ H25.3.3						

VII 結核(二類全数把握疾患)

2012年第45週~2013年第9週

単位：人

x	期 間	東地方+青森市	弘前	八戸	五所川原	上十三	むつ
45	H24.11.5 ~ H24.11.11	2	2			1	
46	H24.11.12 ~ H24.11.18	5	3	1	1		
47	H24.11.19 ~ H24.11.25	2	1	1			
48	H24.11.26 ~ H24.12.2		2	1			
49	H24.12.3 ~ H24.12.9	1	2	1		1	
50	H24.12.10 ~ H24.12.16	1					1
51	H24.12.17 ~ H24.12.23	3		1		1	
52	H24.12.24 ~ H24.12.30		1	1			
1	H24.12.31 ~ H25.1.6			2			
2	H25.1.7 ~ H25.1.13		3	3	1	1	
3	H25.1.14 ~ H25.1.20	3	2	3	1		
4	H25.1.21 ~ H25.1.27	2	3	3		2	1
5	H25.1.28 ~ H25.2.3		1	1			
6	H25.2.4 ~ H25.2.10	1	3	1		1	
7	H25.2.11 ~ H25.2.17	1	2	1	1	1	
8	H25.2.18 ~ H25.2.24		1	2	1	1	
9	H25.2.25 ~ H25.3.3		3				

VIII 全数把握疾患発生状況(全国-青森県)

(注：発生状況は速報値であり、国内で届出のあった疾患のみを掲載しています)

(2013年第1週からの累計)

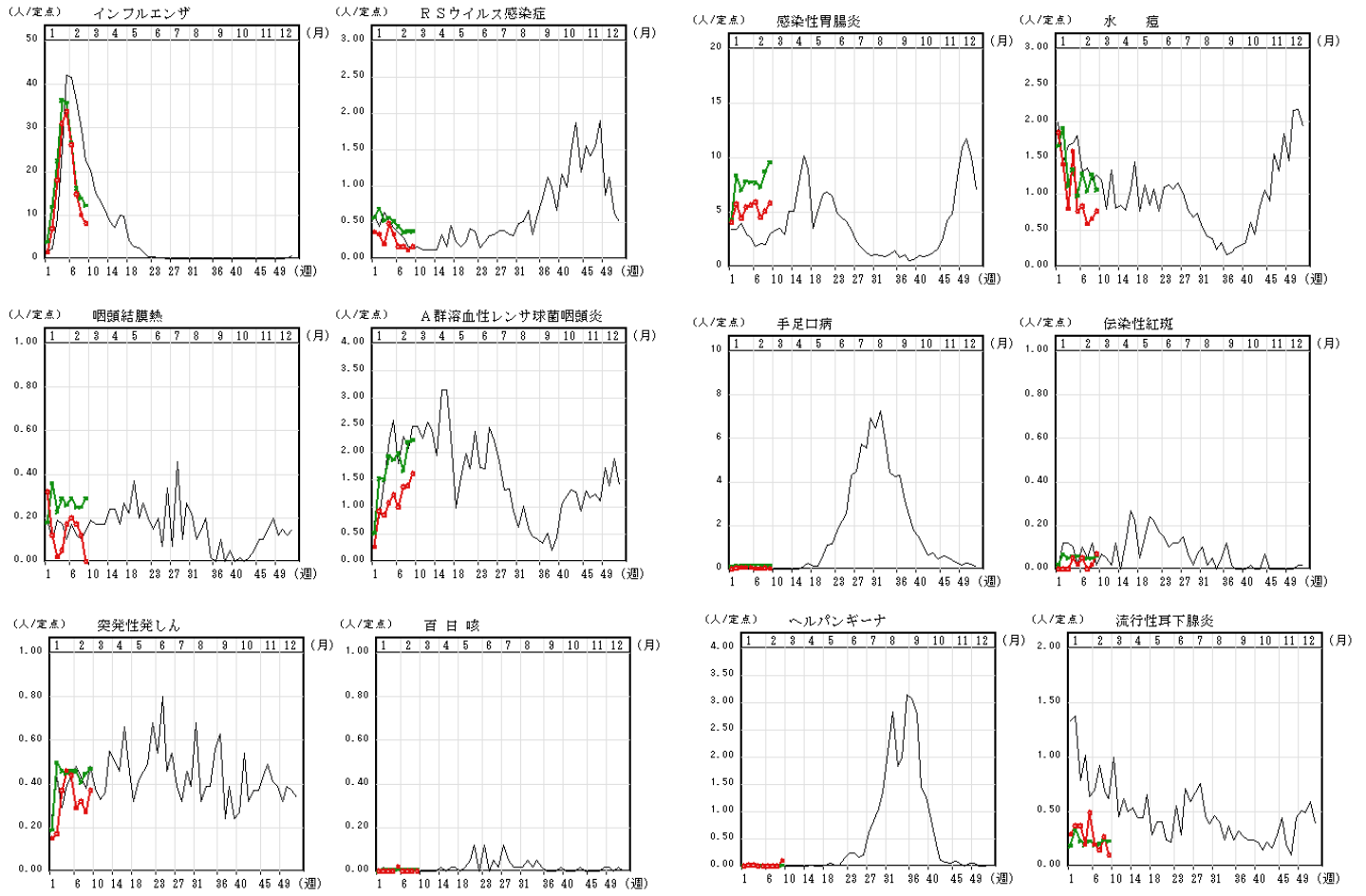
2013年3月11日 16時30分集計速報値

	二類	三類	三類	三類	四類	四類	四類	四類	四類	四類	四類	四類	四類	四類	四類
	結核	細菌性赤痢	腸管出血性大腸菌感染症	腸チフス	パラチフス	E型肝炎	A型肝炎	エキソコックス症	オウム病	チクゲーア熱	つかね病	デング熱	日本脳炎	マリア	類鼻疽
全国	3499	14	103	9	6	18	19	2	1	1	30	17	1	11	1
青森県	54	0	3	0	0	1	0	0	0	0	0	0	0	0	0
	五類	五類	五類	五類	五類										
	クロイツフェルト・ヤコブ病	虚脱型出血性レンガ球菌感染症	後天性免疫不全症候群	シリアリア症	先天性風しん症候群	梅毒	破傷風	バンコマイシン耐性腸球菌感染症	風しん	麻しん					
全国	21	32	184	8	1	134	11	18	1136	45					
青森県	0	0	0	0	0	0	0	0	1	0					

IX インフルエンザ・小児科定点把握疾患週別推移

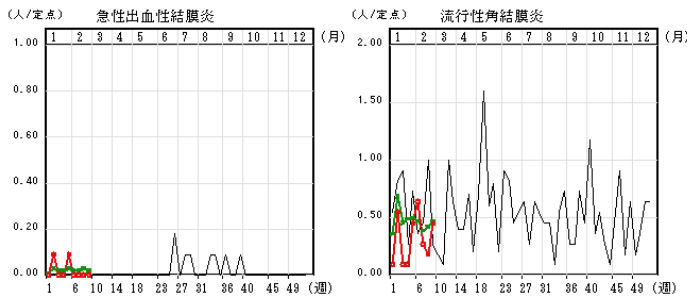
2013年 第9週

グラフの説明 ○—○は2013年青森県、—は2012年青森県、 ×—×は2013年全国



X 眼科定点把握疾患週別推移

2013年 第9週



XI 基幹定点把握疾患週別推移

2013年 第9週

