

## I 第26週の発生動向 (2012/6/25~2012/7/1)

1. インフルエンザについては、東地方+青森市、むつ健所管内から発生が報告され、迅速診断キットによる型別では、A型4人、B型1人でした。
2. 手足口病については、東地方+青森市保健所管内において第21週から**警報**が継続しています。

## II 第26週五類感染症定点把握 注：五類感染症定点把握疾病の警報・注意報については、二次保健医療圏単位で判定しています。

青森県内の定点(医療機関)数については青森県感染症発生動向調査TOPページをご覧ください。

疾患名	東地方+青森市		弘前		八戸		五所川原		上十三		むつ		青森県計		増減数 <small>(前週からの増減)</small>	東地方(再掲)		青森市(再掲)		
	数	人/定点	数	人/定点	数	人/定点	数	人/定点	数	人/定点	数	人/定点	数	人/定点		数	人/定点	数	人/定点	
小児科 +内科	(85) インフルエンザ	4	0.3									1	0.2	5	0.1	-8			4	0.3
小児科	(74) RSウイルス感染症	2	0.3	2	0.2	2	0.2	2	0.4	3	0.5	3	0.8	14	0.3	1			2	0.3
	(75) 咽頭結膜熱	10	1.3	3	0.3					1	0.2			14	0.3	11			10	1.3
	(76) A群溶血性レンカ球菌咽頭炎	18	2.3	16	1.8	36	4.0	2	0.4	13	2.2	6	1.5	91	2.2	-10			18	2.3
	(77) 感染性胃腸炎	36	4.5	16	1.8	12	1.3	5	1.0	44	7.3	26	6.5	139	3.4	-31			36	4.5
	(78) 水痘	16	2.0	5	0.6	9	1.0	3	0.6	9	1.5	5	1.3	47	1.1	3			16	2.0
	(79) 手足口病	150	18.8	8	0.9	1	0.1	2	0.4	12	2.0	3	0.8	176	4.3	71			150	18.8
	(80) 伝染性紅斑	3	0.4	1	0.1	1	0.1							5	0.1	0			3	0.4
	(81) 突発性発しん	5	0.6	6	0.7	4	0.4			5	0.8	2	0.5	22	0.5	3			5	0.6
	(82) 百日咳			1	0.1									1	0.0	-1				
	(83) ヘルパンギーナ			8	0.9									8	0.2	1				
眼科	(84) 流行性耳下腺炎	5	0.6	14	1.6	2	0.2					3	0.8	24	0.6	-5			5	0.6
	(86) 急性出血性結膜炎	1	0.5			1	0.5							2	0.2	2			1	0.5
	(87) 流行性角結膜炎	4	2.0			1	0.5	1	1.0					6	0.5	1			4	2.0
基幹	(92) クラミジア肺炎														0					
	(93) 細菌性髄膜炎														0					
	(95) マイコプラズマ肺炎			2	2.0	8	8.0					5	5.0	15	2.5	0				
	(96) 無菌性髄膜炎														0					

は警報、は注意報。「空欄」：患者発生無し。

## III 表II以外の感染症法対象疾患 (注：届出状況は速報値です)

- (9) 結核(二類全数把握疾患)：青森市2人、五所川原1人、上十三1人 (2012年計:230人)
- (15) 腸管出血性大腸菌感染症(三類全数把握疾患)：むつ1人 (2012年計:4人)

## IV 病原体検出情報

病原体検出情報は、ありませんでした。

# 感染症の窓

## エンテロウイルス

ヒトエンテロウイルスは、ピコルナウイルス科エンテロウイルス属に分類されるRNAウイルスです。100近い血清型を有することが知られています。主たる感染経路は糞口感染で、感染後、腸管で効率よく増殖し糞便中にウイルスが排出されます。

ヒトエンテロウイルスは、不顕性感染から急性熱性疾患、重篤な中枢神経疾患に至るまで多様な病原性を示します。感染症法では、二類全数把握疾患の急性灰白髄炎(ポリオ)、五類定点把握疾患の無菌性髄膜炎、ヘルパンギーナ、手足口病、急性出血性結膜炎等が届出対象疾患に指定されています。(参考 「ウイルス)感染症の検査・診断スタンダード」羊土社)

手足口病は、2011年に全国的に流行し、県内でも2011年の定点当り患者数は、2002年以降最高となりました(図)。全国的には、エンテロウイルス71型、コクサッキーウイルスA10型、A16型による流行でしたが、県内の患者からは、7~8月にコクサッキーウイルスA16型、9月にコクサッキーウイルスA6型が検出されました。

2012年は、東地方+青森市保健所管内において第21週から警報が発令されており、他地域においても、今後の動向に注意が必要です。予防には、手洗いの励行が大切です。

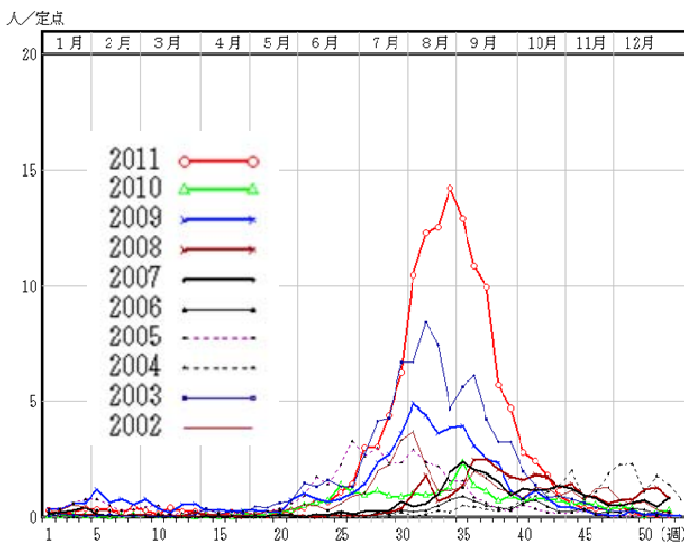


図 2002~2011年の手足口病報告数の推移(県内)

V 保健所管内別全数把握疾患発生状況（青森県）

（届出数は速報値です）単位：人 2012年第7週～第25週

c	期 間	東地方+青森市	弘前	八戸	五所川原	上十三	むつ
7	H24.2.13 ~ H24.2.19						
8	H24.2.20 ~ H24.2.26						
9	H24.2.27 ~ H24.3.4			劇症型溶血性レンサ球菌感染症1人			
10	H24.3.5 ~ H24.3.11						
11	H24.3.12 ~ H24.3.18						
12	H24.3.19 ~ H24.3.25						
13	H24.3.26 ~ H24.4.1		梅毒(1人)				
14	H24.4.2 ~ H24.4.8						
15	H24.4.9 ~ H24.4.15			腸管出血性大腸菌感染症1人 急性脳炎1人			
16	H24.4.16 ~ H24.4.22						
17	H24.4.23 ~ H24.4.29						
18	H24.4.30 ~ H24.5.6						
19	H24.5.7 ~ H24.5.13						
20	H24.5.14 ~ H24.5.20	腸管出血性大腸菌感染症1人 E型肝炎1人	つつが虫病1人				
21	H24.5.21 ~ H24.5.27		梅毒1人	つつが虫病1人 アメーバ赤痢1人		つつが虫病1人 アメーバ赤痢1人	
22	H24.5.28 ~ H24.6.3			後天性免疫不全症候群1人	つつが虫病1人		
23	H24.6.4 ~ H24.6.10			レジオネラ症1人		つつが虫病1人	
24	H24.6.11 ~ H24.6.17			バンコマイシン耐性腸球菌感染症1人		つつが虫病1人	
25	H24.6.18 ~ H24.6.24	梅毒1人		腸管出血性大腸菌感染症1人			

VI 結核(二類全数把握疾患)

単位：人

2012年第7週～第25週

週	期 間	東地方+青森市	弘前	八戸	五所川原	上十三	むつ
7	H24.2.13 ~ H24.2.19	3			1	6	
8	H24.2.20 ~ H24.2.26	1	2	4	2	3	
9	H24.2.27 ~ H24.3.4	9					
10	H24.3.5 ~ H24.3.11	3	3	2	1	1	
11	H24.3.12 ~ H24.3.18	5		4		4	
12	H24.3.19 ~ H24.3.25		1	3		5	1
13	H24.3.26 ~ H24.4.1	1	6	3	1	3	
14	H24.4.2 ~ H24.4.8	1	2	4		3	
15	H24.4.9 ~ H24.4.15		4	1	2	1	
16	H24.4.16 ~ H24.4.22	5	2	4		1	
17	H24.4.23 ~ H24.4.29	3		7		1	
18	H24.4.30 ~ H24.5.6	2	1	7	1		
19	H24.5.7 ~ H24.5.13	3	1				
20	H24.5.14 ~ H24.5.20	1	1	2	1	2	1
21	H24.5.21 ~ H24.5.27	2	1	2	1	2	
22	H24.5.28 ~ H24.6.3	6	1	2		2	
23	H24.6.4 ~ H24.6.10	1	1	4	1	1	
24	H24.6.11 ~ H24.6.17	3		3		2	
25	H24.6.18 ~ H24.6.24	2		3	1	1	

VII 全数把握疾患発生状況（全国-青森県）

（注：届出状況は速報値であり、国内で届出のあった疾患のみを掲載しています）

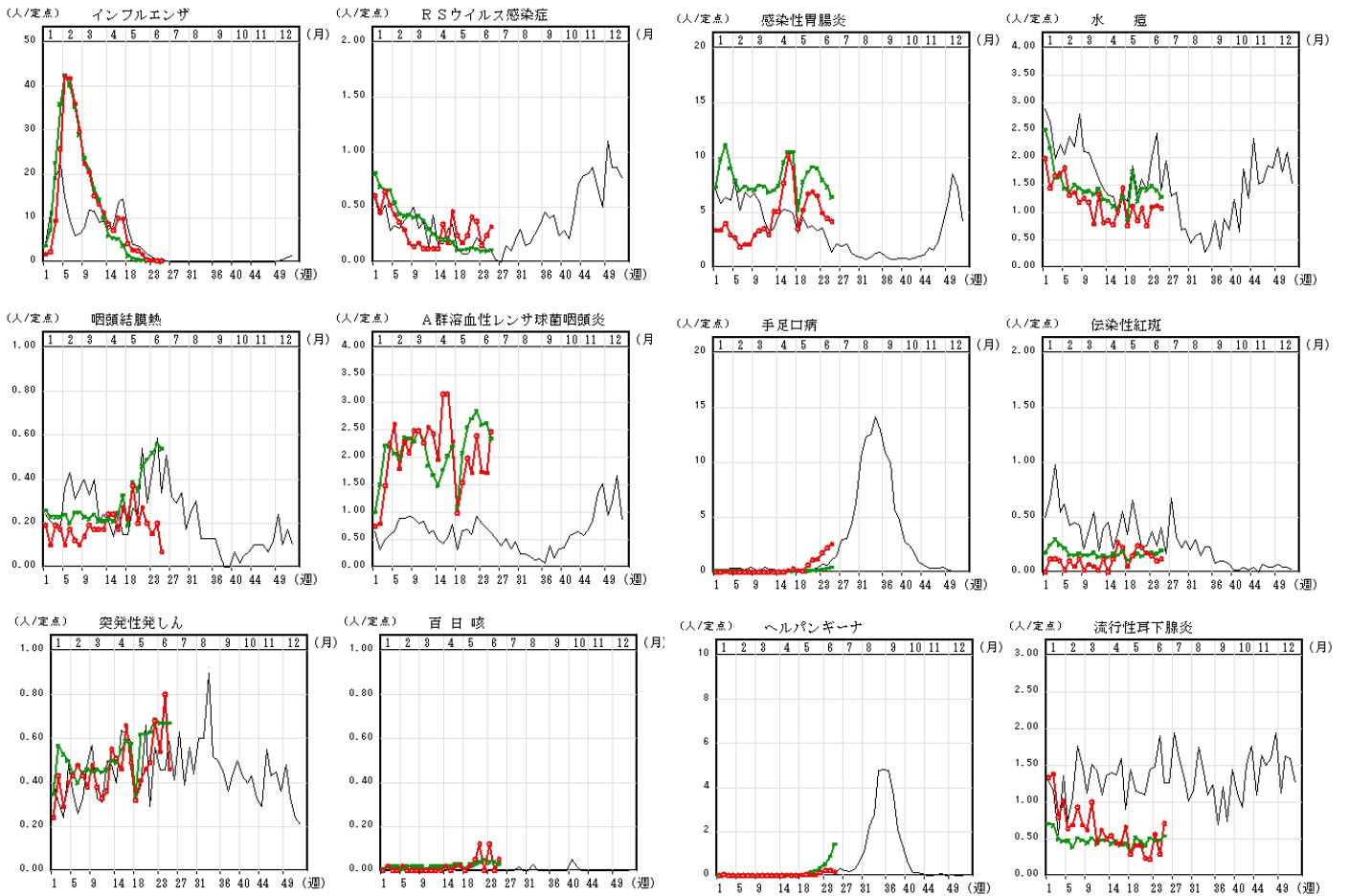
2012年7月2日17時30分集計速報値

	二類	三類	三類	三類	三類	四類	四類	四類	四類	四類	四類	四類	四類	四類	四類	四類	四類	四類	五類	
	結核	コレラ	細菌性赤痢	腸管出血性大腸菌感染症	腸チフス	パラチフス	E型肝炎	A型肝炎	エキノコックス症	オウム病	コクシジオイデス症	つつが虫病	デング熱	日本紅斑熱	ポツリヌス症	マラリア	ライム病	レジオネラ症	レプトスピラ症	アメーバ赤痢
全国	13897	2	104	8555	13	10	70	104	5	4	1	168	58	33	3	33	2	359	5	386
青森県	226	0	0	4	0	0	0	0	0	0	0	6	0	0	0	0	0	2	0	2
	五類	五類	五類	五類	五類	五類	五類	五類	五類	五類	五類	五類	五類	五類	五類	五類	五類	五類	五類	五類
	ウイルス性肝炎	急性脳炎	クリプトスポリジウム症	クロイツフェルトヤコブ病	劇症型溶血性レンサ球菌感染症	後天性免疫不全症候群	ジアルジア症	髄膜炎菌性髄膜炎	梅毒	破傷風	バンコマイシン耐性腸球菌感染症	風しん	麻疹							
全国	110	215	6	87	138	650	28	6	402	45	40	460	166							
青森県	0	2	0	0	1	3	0	0	3	0	1	0	0							

グラフの説明 ○—○は 2012 年青森県、 —は 2011 年青森県、 ○—○は 2012 年全国

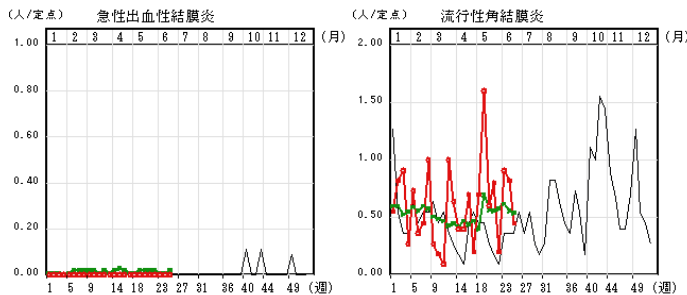
VIII インフルエンザ・小児科定点把握疾患週別推移

2012 年第 25 週



IX 眼科定点把握疾患週別推移

2012 年第 25 週



X 基幹定点把握疾患週別推移

2012 年第 25 週

