

I 第16週の発生動向 (2012/4/16~2012/4/22)

1. インフルエンザについては、八戸保健所管内では第4週から、上十三保健所管内では第5週から**警報**が、むつ保健所管内では、第15週から**注意報**が継続しています。
詳細については、**V県内インフルエンザ情報**をご覧ください。

II 第16週五類感染症定点把握 注：五類感染症定点把握疾病の警報・注意報については、二次保健医療圏単位で判定しています。

青森県内の定点(医療機関)数については青森県感染症発生動向調査TOPページをご覧ください。

疾患名	東地方+青森市		弘前		八戸		五所川原		上十三		むつ		青森県計		増減数 <small>(前週からの増減)</small>	東地方(再掲)		青森市(再掲)		
	数	人/定点	数	人/定点	数	人/定点	数	人/定点	数	人/定点	数	人/定点	数	人/定点		数	人/定点	数	人/定点	
小児科 +内科 (85) インフルエンザ	44	3.4	67	4.5	176	12.6	26	3.7	190	21.1	134	22.3	637	10.0	174				44	3.7
小児科 (74) RSウイルス感染症					1	0.1	1	0.2	5	0.8			7	0.2	-7					
小児科 (75) 咽頭結膜熱	3	0.4	2	0.2							2	0.5	7	0.2	-3			3	0.4	
(76) A群溶血性レンガ球菌咽頭炎	36	4.5	34	3.8	32	3.6	2	0.4	16	2.7	9	2.3	129	3.1	0			36	4.5	
(77) 感染性胃腸炎	152	19.0	117	13.0	28	3.1	11	2.2	70	11.7	39	9.8	417	10.2	103			152	19.0	
(78) 水痘	18	2.3	6	0.7	13	1.4	3	0.6	3	0.5			43	1.0	11			18	2.3	
(79) 手足口病	5	0.6			1	0.1							6	0.1	5			5	0.6	
(80) 伝染性紅斑	10	1.3							1	0.2			11	0.3	6			10	1.3	
(81) 突発性発しん	4	0.5	7	0.8	4	0.4	1	0.2	6	1.0	5	1.3	27	0.7	8			4	0.5	
(82) 百日咳			1	0.1									1	0.0	1					
(83) ヘルパンギーナ															-1					
(84) 流行性耳下腺炎	4	0.5	8	0.9	4	0.4	1	0.2	1	0.2			18	0.4	0			4	0.5	
眼科 (86) 急性出血性結膜炎															0					
(87) 流行性角結膜炎	3	1.5	1	0.5	1	0.5	2	2.0					7	0.7	3			3	1.5	
(92) クラミジア肺炎															0					
基幹 (93) 細菌性髄膜炎															0					
(95) マイコプラズマ肺炎			1	1.0	1	1.0					4	4.0	6	1.0	-4					
(96) 無菌性髄膜炎															0					

は警報、は注意報。「空欄」：患者発生無し。

III 表II以外の感染症法対象疾患 (注：届出状況は速報値です)

- (9) 結核(二類全数把握疾患)：青森市3人、弘前2人、八戸2人、上十三1人、東地方1人 (24年計:148人)

IV 病原体検出情報

今週は、病原体情報は、ありませんでした。

感染症の窓

つつが虫病

(四類全数把握疾患)

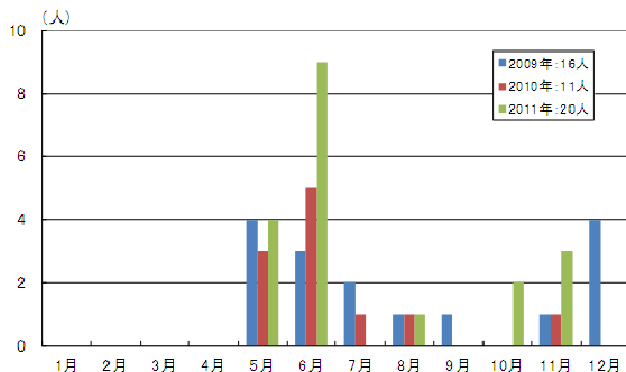


図 2009~2011年の月別患者報告数

つつが虫病は、病原体であるオリエンチア(リケッチア) ツツガムシを保有するダニ(ツツガムシ)の幼虫の刺咬により経皮感染します。県内の過去3年間の発生届出数は、春~初夏と秋~初冬に多くなっています(図)。

感染すると、潜伏期間5~14日で、主要症状の、発熱、**発疹**、**刺し口**を呈します。刺し口は、直径約1cmで、黒褐色のかさぶたに覆われた潰瘍です。

感染の可能性のある**畑**、**山林**、**草地**などに出かけた後に、これらの症状が現れた場合は、早めに**医療機関**を受診してください。受診時には、刺し口の有無、発症前の野外行動状況を医師に伝えることが大切です。

感染予防対策は、皮膚を露出しない服装をすること、露出部には防虫スプレーを噴霧すること、帰宅後は**入浴**して、着用した衣服はすぐに**洗濯**をすることなどが大切です。

2011年の最初の患者は、4月中旬に感染したと考えられます。今年も発生が予想されますので、注意が必要です。

V 県内インフルエンザ情報

警報レベル開始基準値：30人/定点、警報終息基準値：10人/定点、注意報基準値：10人/定点

(※ 警報注意報基準値は保健所ごとの定点あたり報告数が基準となっています。)

保健所管内別届出人数

週	4	5	6	7	8	9	10	11	12	13	14	15	16
東地方	6	30	38	70	55	40	41	13	13	6	2	1	
弘前	351	516	506	415	288	225	153	115	54	53	51	46	67
八戸	551	761	492	399	302	234	218	167	211	223	158	154	176
五所川原	223	233	340	200	186	80	87	60	18	14	10	13	26
上十三	214	416	467	484	326	303	276	222	273	276	225	161	190
むつ	23	84	101	199	309	257	322	243	153	70	57	65	134
青森市	298	703	771	573	462	313	233	155	134	89	44	23	44

A型（迅速診断キットによる型別です）

週	4	5	6	7	8	9	10	11	12	13	14	15	16
東地方	6	30	23	68	54	40	41	12	11	3	1	1	
弘前	345	510	497	408	284	214	123	53	22	23	18	7	1
八戸	506	697	437	349	271	196	162	93	84	31	67	71	55
五所川原	216	218	308	188	169	73	80	57	13	8	7	5	8
上十三	195	372	433	440	284	246	174	106	65	33	32	5	3
むつ	22	68	97	198	298	245	288	221	140	53	21	13	18
青森市	259	586	692	522	424	275	170	109	73	43	7	6	5

B型（迅速診断キットによる型別です）

週	4	5	6	7	8	9	10	11	12	13	14	15	16
東地方			15	2	1			1	2	3	1		
弘前	5	6	9	7	4	11	30	62	32	30	33	39	66
八戸	7	12	11	15	16	25	39	60	110	122	75	75	115
五所川原	6	15	32	12	17	7	7	3	5	6	3	8	18
上十三	8	20	24	27	33	46	89	108	197	236	189	152	184
むつ	1	16	6	1	2	3	19	22	13	17	36	52	116
青森市	1	6	4	8	10	17	45	42	54	45	37	17	39

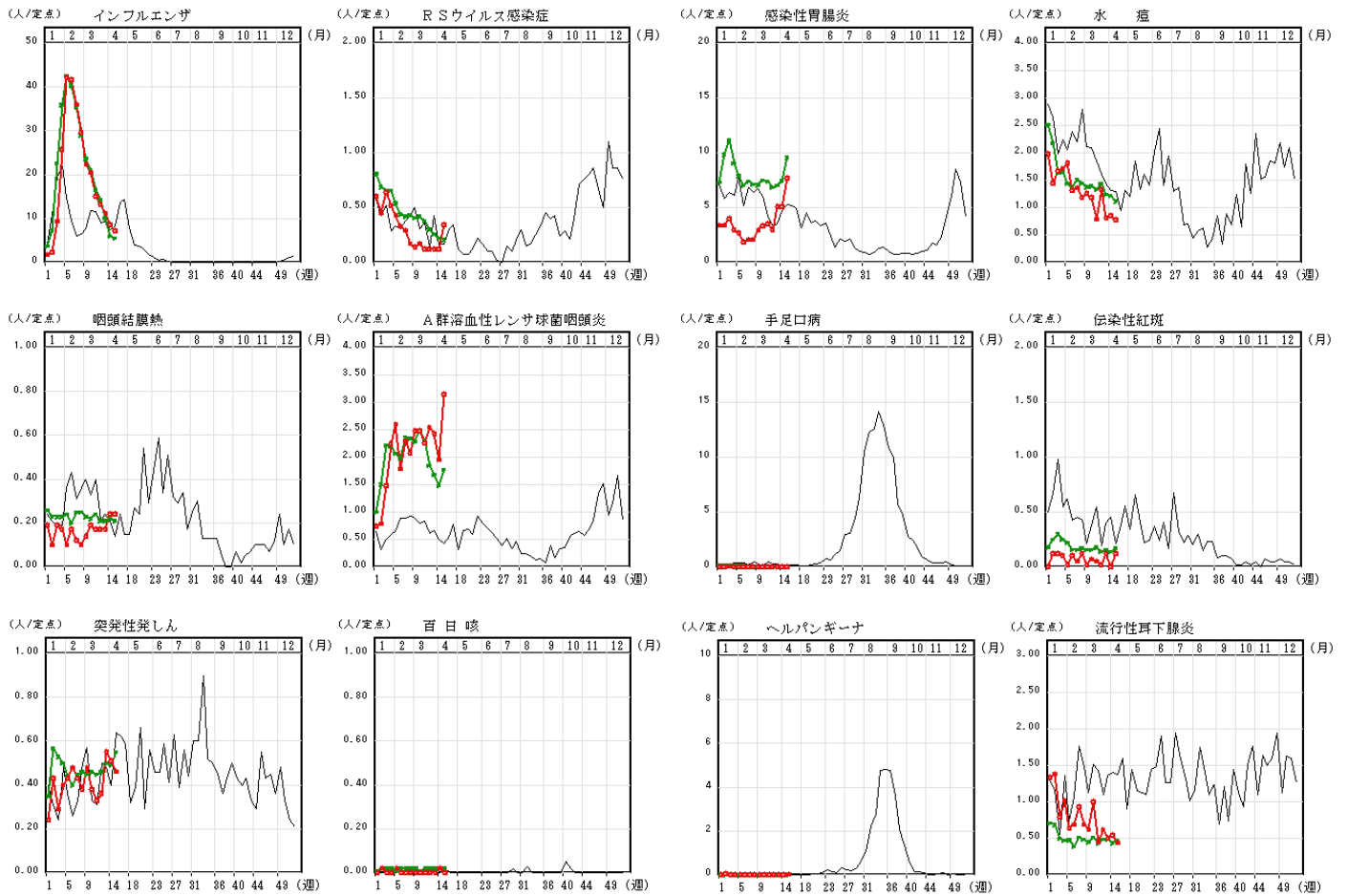
年齢区分別

週	4	5	6	7	8	9	10	11	12	13	14	15	16
～5ヶ月	7	8	12	8	11	8	4	4		4	2	4	2
～11ヶ月	12	40	40	28	24	15	15	6	11	12	8	17	8
1歳	45	95	131	106	90	69	65	36	33	38	29	25	17
2歳	66	104	140	99	114	76	62	51	35	41	45	18	21
3歳	100	178	192	129	115	98	95	58	53	58	54	36	41
4歳	111	232	219	165	143	130	93	78	56	51	49	43	28
5歳	126	218	191	158	161	113	102	83	50	52	42	57	32
6歳	131	210	152	148	128	98	104	61	79	45	48	36	50
7歳	94	188	169	130	98	91	87	58	58	42	28	25	50
8歳	114	132	133	137	83	62	67	33	63	56	19	26	44
9歳	82	155	105	133	87	55	59	38	46	46	16	11	58
10～14歳	428	624	569	480	342	229	222	170	152	109	73	70	171
15～19歳	51	86	70	82	77	60	43	50	26	18	17	12	39
20～29歳	45	70	87	80	76	67	46	35	24	36	28	19	24
30～39歳	104	172	191	165	107	95	88	71	59	50	41	25	21
40～49歳	64	83	102	110	85	64	62	54	34	24	21	11	15
50～59歳	39	46	86	58	60	41	41	29	26	16	9	11	4
60～69歳	24	53	47	47	51	26	30	20	21	16	7	7	8
70～79歳	12	21	37	44	36	33	28	18	15	13	4	6	4
80歳以上	11	28	42	33	40	22	17	22	15	4	7	4	

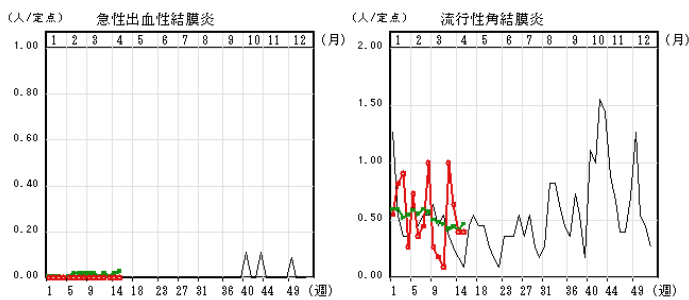
グラフの説明 は 2012 年青森県、 は 2011 年青森県、 は 2012 年全国

IX インフルエンザ・小児科定点把握疾患週別推移

2012 年第 15 週



X 眼科定点把握疾患週別推移 2012 年第 15 週



XI 基幹定点把握疾患週別推移 2012 年第 15 週

