

I 第51週の発生動向 (2011/12/19~2011/12/25)

- インフルエンザについては、定点当たり報告数が、1.0を上回ったことから、流行シーズンに入ったと考えられます。  
また、迅速診断キットにより、A型64人、B型4人の発生が報告されています。
- 流行性耳下腺炎については、八戸保健所管内において第50州から**注意報**が、上十三保健所管内において、第48週から**警報**が継続しています。

II 第51週五類感染症定点把握 注：五類感染症定点把握疾病の警報・注意報については、二次保健医療圏単位で判定しています。

青森県内の定点(医療機関)数については青森県感染症発生動向調査TOPページをご覧ください。

疾患名	東地方+青森市		弘前		八戸		五所川原		上十三		むつ		青森県計		増減数		東地方(再掲)		青森市(再掲)		
	数	人/定点	数	人/定点	数	人/定点	数	人/定点	数	人/定点	数	人/定点	数	人/定点	数	人/定点	数	人/定点	数	人/定点	
小児科 +内科 (85) インフルエンザ			30	2.0	8	0.6	5	0.7	28	3.1			71	1.1	41						
小児科 (74) RSウイルス感染症	14	1.6	6	0.7	7	0.8	1	0.2	6	1.0	2	0.5	36	0.9	0				14	1.8	
(75) 咽頭結核熱	3	0.3	3	0.3	1	0.1							7	0.2	3				3	0.4	
(76) A群溶血性レンサ球菌咽頭炎	23	2.6	17	1.9	10	1.1			15	2.5	5	1.3	70	1.7	21				23	2.9	
(77) 感染性胃腸炎	123	13.7	42	4.7	39	4.3	6	1.2	76	12.7	21	5.3	307	7.3	-50			22	22.0	101	12.6
(78) 水痘	34	3.8	26	2.9	8	0.9	4	0.8	12	2.0	4	1.0	88	2.1	15			7	7.0	27	3.4
(79) 手足口病					3	0.3							3	0.1	1						
(80) 伝染性紅斑	1	0.1			1	0.1							2	0.0	0					1	0.1
(81) 突発性発しん	2	0.2	2	0.2	2	0.2	1	0.2	3	0.5			10	0.2	-4				2	0.3	
(82) 百日咳															0						
(83) ヘルパンギーナ															0						
(84) 流行性耳下腺炎	12	1.3	6	0.7	29	3.2			18	3.0	2	0.5	67	1.6	-1			4	4.0	8	1.0
眼科 (86) 急性出血性結膜炎															0						
(87) 流行性角結膜炎					3	1.5	1	1.0	1	0.5			5	0.5	-1						
基幹 (92) クラミジア肺炎															0						
(93) 細菌性髄膜炎															0						
(95) マイコプラズマ肺炎			2	2.0	13	13.0					2	2.0	17	2.8	-2						
(96) 無菌性髄膜炎															0						

は警報、は注意報。「空欄」：患者発生無し。

III 表II以外の感染症法対象疾患 (注：届出状況は速報値です)

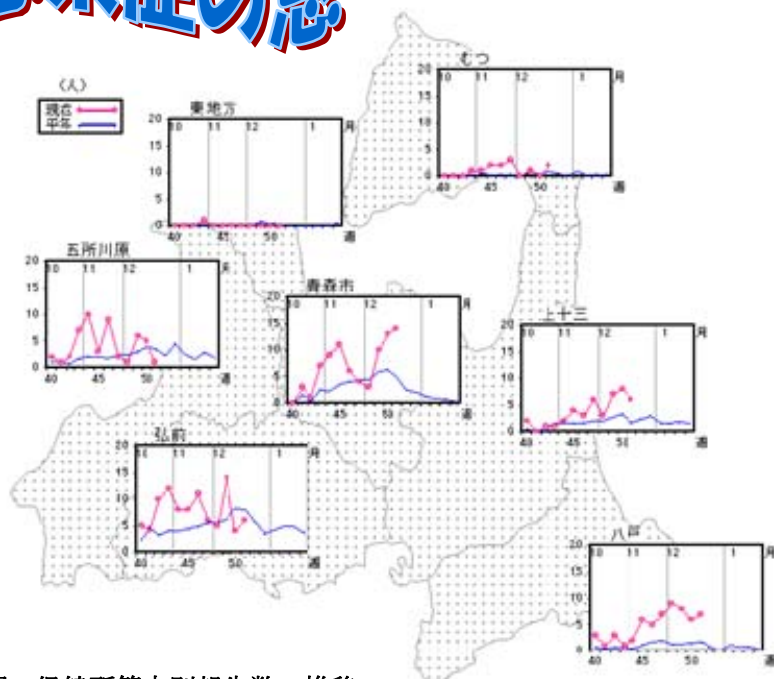
(9) 結核(二類全数把握疾患)：弘前1人、五所川原1人、東地方3人(23年計:430人)

IV 病原体検出情報

今週は病原体報告は、ありませんでした。

# 感染症の窓

## RSウイルス感染症 (五類定点把握疾患)



RSウイルス (Respiratory syncytial virus) は、年齢を問わず生涯にわたり顕性感染を起こしますが、特に乳幼児期において非常に重要な病原体で、月齢6カ月未満の乳児が罹患すると、重症化する場合が多く注意が必要です。

症状は、軽症の感冒様症状から重症の細気管支炎や肺炎など下気道疾患まで様々ですが、その重症度は年齢を追うごとに減弱します。(IDWR 感染症の話)

国内では、例年11~1月にかけての流行が報告されています。今年の患者報告数は、第42週以降増加が続いていて、県内の保健所管内別では、青森市、八戸、上十三、むつで平年(過去10年間の平均)よりも多くなっています(図)。

図 保健所管内別報告数の推移

V 保健所管内別全数把握疾患発生状況（青森県）（届出数は速報値です） 単位：人 2011年第32週～第50週

週	期 間	東地方+青森市	弘前	八戸	五所川原	上十三	むつ
32	H23.8.8 ~ H23.8.14						
33	H23.8.15 ~ H23.8.21		腸管出血性大腸菌感染症1人				
34	H23.8.22 ~ H23.8.28		腸管出血性大腸菌感染症1人 細菌性赤痢2人		腸管出血性大腸菌感染症1人	腸管出血性大腸菌感染症1人	
35	H23.8.29 ~ H23.9.4		後天性免疫不全症候群1人			腸管出血性大腸菌感染症1人	
36	H23.9.5 ~ H23.9.11						
37	H23.9.12 ~ H23.9.18						アメーバ赤痢1人
38	H23.9.19 ~ H23.9.25			梅毒1人			
39	H23.9.26 ~ H23.10.2						
40	H23.10.3 ~ H23.10.9						
41	H23.10.10 ~ H23.10.16		破傷風1人	腸管出血性大腸菌感染症1人		つつが虫病2人 急性脳炎1人	
42	H23.10.17 ~ H23.10.23						
43	H23.10.24 ~ H23.10.30			破傷風1人			
44	H23.10.31 ~ H23.11.6						
45	H23.11.7 ~ H23.11.13					つつが虫病2人	
46	H23.11.14 ~ H23.11.20						
47	H23.11.21 ~ H23.11.27		つつが虫病1人			腸管出血性大腸菌感染症1人	
48	H23.11.28 ~ H23.12.4						
49	H23.12.5 ~ H23.12.11						
50	H23.12.12 ~ H23.12.18			レジオネラ症1人			

VI 結核(二類全数把握疾患) 単位：人 2011年第32週～第50週

週	期 間	東地方+青森市	弘前	八戸	五所川原	上十三	むつ
32	H23.8.8 ~ H23.8.14	3		3	2	1	
33	H23.8.15 ~ H23.8.21		1		1		1
34	H23.8.22 ~ H23.8.28			7		3	2
35	H23.8.29 ~ H23.9.4		1		4	1	
36	H23.9.5 ~ H23.9.11	2	6	1	3	1	2
37	H23.9.12 ~ H23.9.18	1	1	3		1	
38	H23.9.19 ~ H23.9.25	2		2			
39	H23.9.26 ~ H23.10.2	7		3	1	1	1
40	H23.10.3 ~ H23.10.9	3	1	3		4	
41	H23.10.10 ~ H23.10.16	1	3	2	1	3	
42	H23.10.17 ~ H23.10.23	3	2				1
43	H23.10.24 ~ H23.10.30	1	1	2		1	
44	H23.10.31 ~ H23.11.6	1		4		1	
45	H23.11.7 ~ H23.11.13	1	1	3	1		1
46	H23.11.14 ~ H23.11.20	1	3		1	1	3
47	H23.11.21 ~ H23.11.27	1	1	4	1	2	
48	H23.11.28 ~ H23.12.4	1	2	10		3	
49	H23.12.5 ~ H23.12.11	2	1	4	3		
50	H23.12.12 ~ H23.12.18	3		10	1		

VII 全数把握疾患発生状況（全国-青森県）（注：届出状況は速報値であり、国内で届出のあった疾患のみを掲載しています）

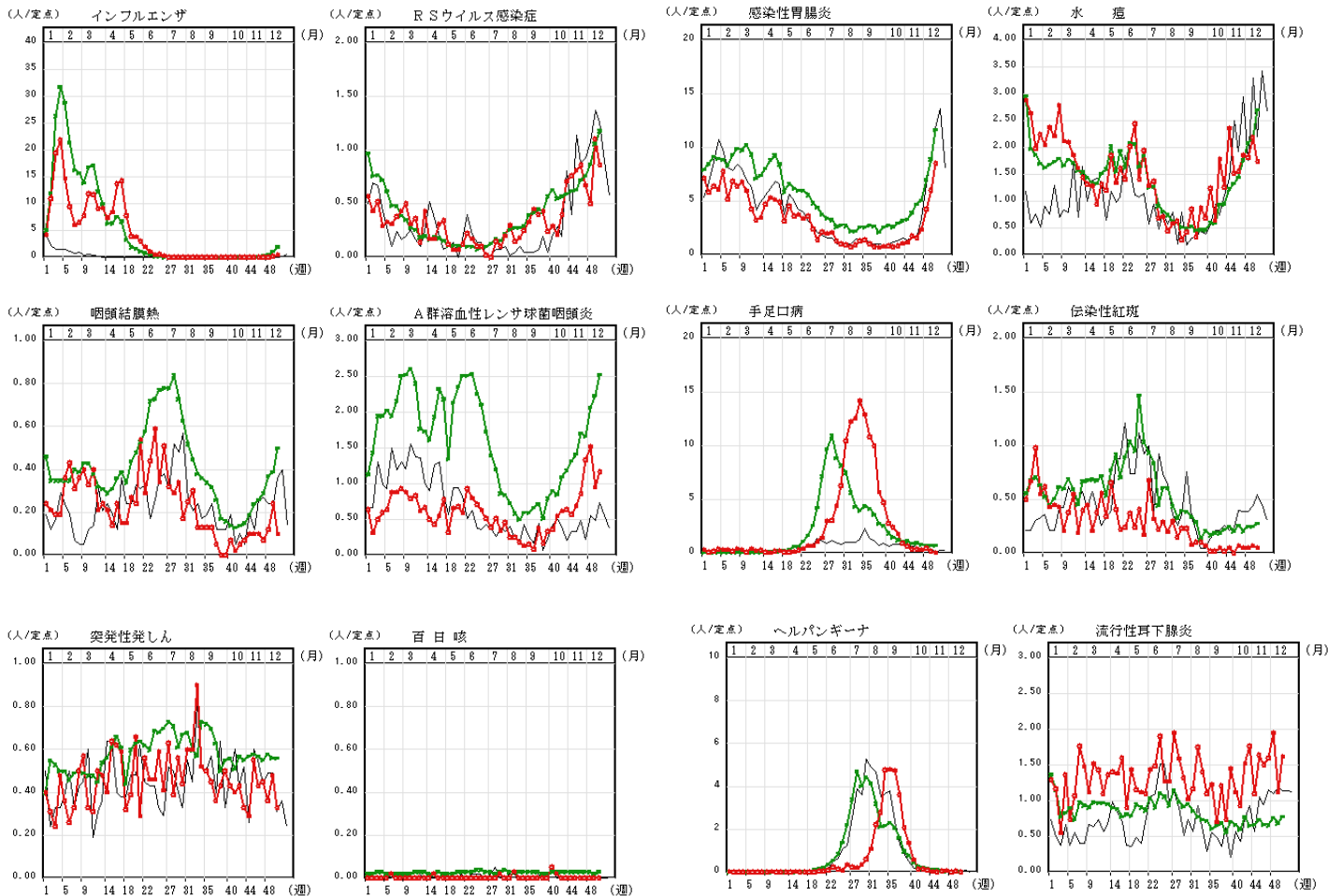
2011年12月26日17900分集計速報値

	二類	二類	三類	三類	三類	三類	三類	四類	四類	四類	四類	四類	四類	四類	四類	四類	四類	四類	四類	四類
	急性灰白髄炎	結核	コレラ	細菌性赤痢	腸管出血性大腸菌感染症	腸チフス	パラチフス	E型肝炎	A型肝炎	エキノコックス症	オウム病	Q熱	コクシジオイド症	チクングニア熱	つつが虫病	デング熱	日本紅斑熱	日本脳炎	ブルセラ症	ポツリヌス症
全国	1	29801	10	288	3838	22	21	54	174	14	13	1	2	10	402	101	176	8	2	6
青森県	0	431	0	2	24	0	0	0	0	0	0	0	0	0	20	0	0	0	0	0
	四類	四類	四類	四類	四類	五類	五類	五類	五類	五類	五類	五類	五類	五類	五類	五類	五類	五類	五類	五類
	マリア	ライム病	類鼻疽	レジオネラ症	レプトスピラ症	アメーバ赤痢	ウイルス性肝炎	急性脳炎	クリプトスポリジウム症	クロイツフェルトヤコブ病	劇症型溶血性レンサ球菌感染症	後天性免疫不全症候群	ジアルジア症	髄膜炎菌性髄膜炎	先天性風しん症候群	梅毒	破傷風	バンコムイン耐性腸球菌感染症	風しん	麻疹
全国	75	8	3	789	26	786	234	244	8	128	189	1418	63	11	1	785	110	65	367	429
青森県	0	0	0	3	0	2	0	3	0	1	2	4	0	0	0	6	4	1	0	0

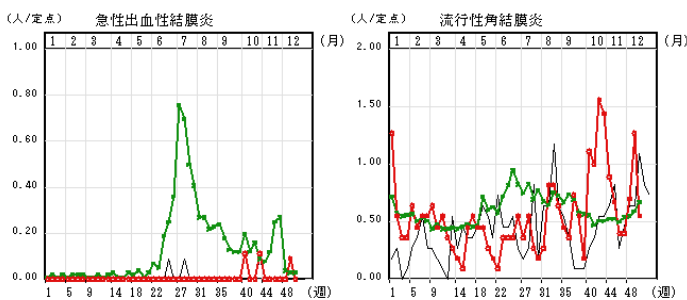
グラフの説明 ○—○は2011年青森県、——は2010年青森県、○—○は2011年全国

### VIII インフルエンザ・小児科定点把握疾患週別推移

2011年第50週



### IX 眼科定点把握疾患週別推移 2011年第50週



### X 基幹定点把握疾患週別推移 2011年第50週

