

I 第36週の発生動向 (2011/9/5~2011/9/11)

1. 水痘については、むつ保健所管内において**注意報**が発令されました。
2. 手足口病については、弘前保健所管内において第26週から、東地方+青森市保健所、八戸保健所、五所川原保健所及び上十三保健所管内において第31週から、むつ保健所管内において、第32週から**警報**が継続しています。
3. ヘルパンギーナについては、東地方+青森市保健所管内及び弘前保健所管内において、第34週から**警報**が継続しています。

II 第36週五類感染症定点把握 注：五類感染症定点把握疾病の警報・注意報については、二次保健医療圏単位で判定しています。

青森県内の定点(医療機関)数については青森県感染症発生動向調査TOPページをご覧ください。

疾患名	東地方+青森市		弘前		八戸		五所川原		上十三		むつ		青森県計		増減数	東地方(再掲)		青森市(再掲)	
	数	人/定点	数	人/定点	数	人/定点	数	人/定点	数	人/定点	数	人/定点	数	人/定点		数	人/定点	数	人/定点
小児科 +内科	(85)														0				
(74) RSウイルス感染症			9	1.0	1	0.1	1	0.2	7	1.2			18	0.5	5				
(75) 咽頭結膜熱			2	0.2					3	0.5			5	0.1	0				
(76) A群β溶血性レンカ球菌咽頭炎	1	0.1	1	0.1					1	0.2			3	0.1	-3			1	0.1
(77) 感染性胃腸炎	23	2.6	5	0.6	4	0.5					9	3.0	41	1.0	-14	6	6.0	17	2.1
(78) 水痘	16	1.8	1	0.1	1	0.1					16	5.3	34	0.9	17			16	2.0
(79) 手足口病	107	11.9	36	4.0	92	11.5	22	4.4	131	21.8	46	15.3	434	10.9	-83	9	9.0	98	12.3
(80) 伝染性紅斑	1	0.1							2	0.7	3	0.1	3	0.1	-6	1	1.0		
(81) 突発性発しん	7	0.8	4	0.4	1	0.1			3	0.5	3	1.0	18	0.5	-2			7	0.9
(82) 百日咳															0				
(83) ヘルパンギーナ	74	8.2	65	7.2	4	0.5	15	3.0	23	3.8	9	3.0	190	4.8	-2	6	6.0	68	8.5
(84) 流行性耳下腺炎	2	0.2	1	0.1	16	2.0			6	1.0	3	1.0	28	0.7	-21			2	0.3
眼科															0				
(86) 急性出血性結膜炎															0				
(87) 流行性角結膜炎	3	1.5			1	0.5							4	0.4	-1			3	1.5
(92) クラミジア肺炎															0				
基幹															0				
(93) 細菌性髄膜炎															0				
(95) マイコプラズマ肺炎			3	3.0	5	5.0					2	2.0	10	1.7	-5				
(96) 無菌性髄膜炎															0				

は警報、は注意報。「空欄」：患者発生無し。

III 表II以外の感染症法対象疾患 (注：届出状況は速報値です)

(9) 結核(二類全数把握疾患)：青森市1人、弘前3人、五所川原3人、上十三1人、むつ2人(23年計:295人)

IV 病原体検出情報 ※ () 内は、検査材料及び検体採取日

- ・急性脳症・ヘルパンギーナ患者1名(鼻汁、7/22)・・・**ヒトヘルペスウイルス6型**：青森
- ・ヘルパンギーナ患者1名及び手足口病患者1名(咽頭ぬぐい液、7/13、7/16)・・・各々から**ヒトヘルペスウイルス7型**：弘前
- ・急性上気道炎・急性胃腸炎患者1名(咽頭ぬぐい液、直腸ぬぐい液、6/22)・・・両検体から**アデノウイルス1型**：弘前

感染症の窓

手足口病 (五類定点把握疾患)

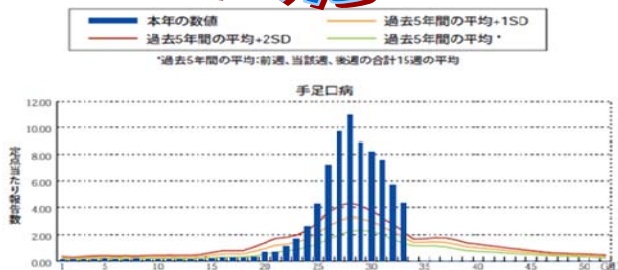


図1 2011年の国内届出数推移

国内の手足口病は、定点当たり報告数が第29週以降減少が続いていますが、過去5年間の同時期と比較してかなり多くなっています(図1、IDWR 感染症週報第33号)。また各県の地方衛生研究所では、手足口病患者から、病原体として主にコクサッキーウイルスA6型の検出報告が多くなっています(IASR 病原微生物検出情報 8/30速報)。多くの県で警報が発令され、県内でも全保健所管内で警報が発令されています(図2)。

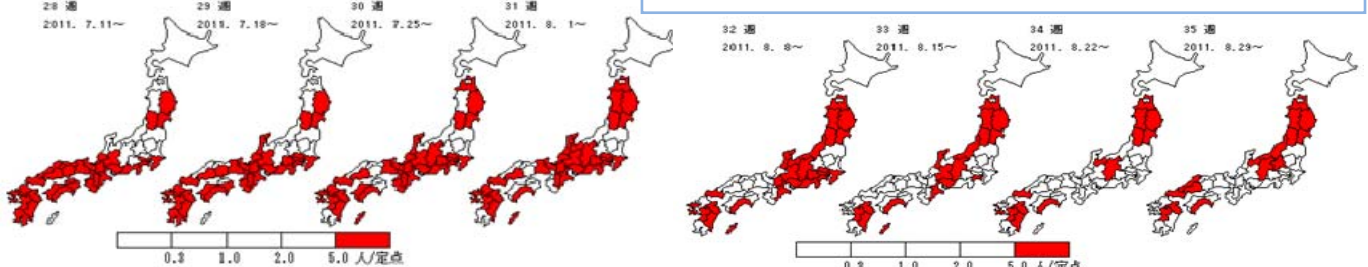


図2 第28~35週の警報発令状況

V 保健所管内別全数把握疾患発生状況（青森県）（届出数は速報値です）

単位：人 2011年第17週～第35週

週	期間	東地方+青森市	弘前	八戸	五所川原	上十三	むつ
17	H23.4.25 ~ H23.5.1			レジオネラ症1人			
18	H23.5.2 ~ H23.5.8						
19	H23.5.9 ~ H23.5.15	つつが虫病1人					
20	H23.5.16 ~ H23.5.22				つつが虫病1人		
21	H23.5.23 ~ H23.5.29			つつが虫病1人			
22	H23.5.30 ~ H23.6.5	つつが虫病2人					
23	H23.6.6 ~ H23.6.12	つつが虫病1人	劇症型溶血性レンサ球菌感染症1人 バンコマイシン耐性腸球菌感染症1人		つつが虫病1人	つつが虫病1人	
24	H23.6.13 ~ H23.6.19		梅毒1人	急性脳炎1人			
25	H23.6.20 ~ H23.6.26		腸管出血性大腸菌感染症1人			つつが虫病1人 梅毒1人	つつが虫病1人
26	H23.6.27 ~ H23.7.3	つつが虫病2人	つつが虫病2人			梅毒1人	
27	H23.7.4 ~ H23.7.10					後天性免疫不全症候群1人	
28	H23.7.11 ~ H23.7.17	レジオネラ症1人 破傷風1人	腸管出血性大腸菌感染症2人 破傷風1人			腸管出血性大腸菌感染症1人	
29	H23.7.18 ~ H23.7.24		腸管出血性大腸菌感染症1人			腸管出血性大腸菌感染症1人	
30	H23.7.25 ~ H23.7.31		腸管出血性大腸菌感染症3人 後天性免疫不全症候群1人	クロイツフェルト・ヤコブ病1人			
31	H23.8.1 ~ H23.8.7			0		つつが虫病1人	
32	H23.8.8 ~ H23.8.14						
33	H23.8.15 ~ H23.8.21		腸管出血性大腸菌感染症1人				
34	H23.8.22 ~ H23.8.28		腸管出血性大腸菌感染症1人 細菌性赤痢2人		腸管出血性大腸菌感染症1人	腸管出血性大腸菌感染症1人	
35	H23.8.29 ~ H23.9.4		後天性免疫不全症候群1人				

VI 結核(二類全数把握疾患)

単位：人 2011年第17週～第35週

週	期間	東地方+青森市	弘前	八戸	五所川原	上十三	むつ
17	H23.4.25 ~ H23.5.1	1	1		1		
18	H23.5.2 ~ H23.5.8	1	1		2		
19	H23.5.9 ~ H23.5.15		2	2	3	1	
20	H23.5.16 ~ H23.5.22	2		1			
21	H23.5.23 ~ H23.5.29	1		5	3	3	
22	H23.5.30 ~ H23.6.5	2	2		1	1	
23	H23.6.6 ~ H23.6.12	1	2		2		
24	H23.6.13 ~ H23.6.19	1	5	5	2		
25	H23.6.20 ~ H23.6.26	1	1	8	1	6	3
26	H23.6.27 ~ H23.7.3	1	1	2		1	
27	H23.7.4 ~ H23.7.10		3	10		6	
28	H23.7.11 ~ H23.7.17	1		10	1	3	
29	H23.7.18 ~ H23.7.24	1	1	3		4	
30	H23.7.25 ~ H23.7.31	1	1	3	2		3
31	H23.8.1 ~ H23.8.7	2		3	2	5	
32	H23.8.8 ~ H23.8.14	3		3	2	1	
33	H23.8.15 ~ H23.8.21		1		1		1
34	H23.8.22 ~ H23.8.28			7		3	2
35	H23.8.29 ~ H23.9.4		1		4	2	

VII 全数把握疾患発生状況（全国-青森県）

（注：届出状況は速報値であり、国内で届出のあった疾患のみを掲載しています）

2011年9月12日17時集計速報値

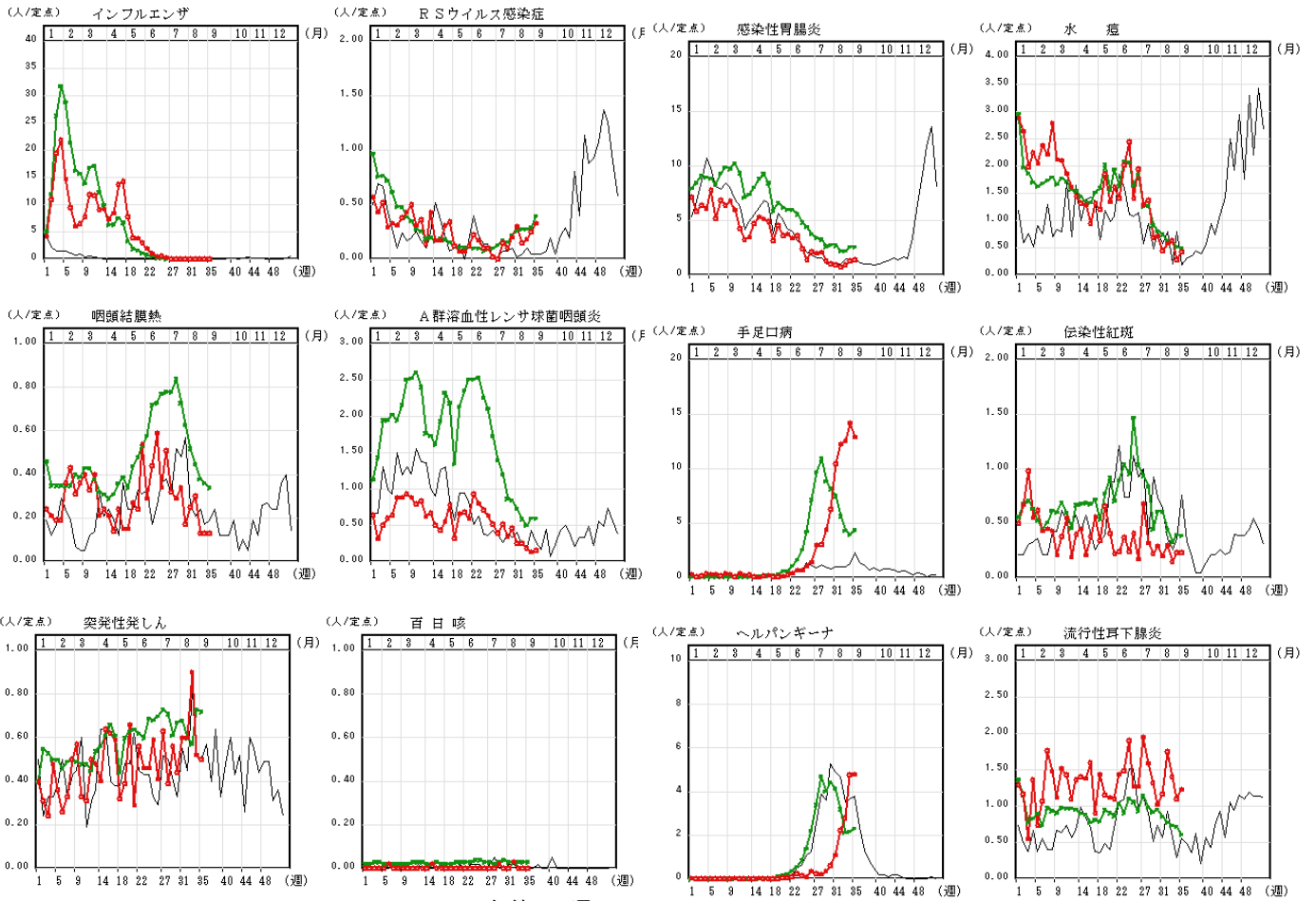
	二類		三類		三類		四類		四類		四類		四類		四類		四類		四類	
	急性灰白髄炎	結核	コレラ	細菌性赤痢	腸管出血性大腸菌感染症	腸チフス	パラチフス	E型肝炎	A型肝炎	エキノコックス症	オウム病	コクシジアイチス症	チクングニア熱	つつが虫病	デング熱	日本紅斑熱	日本脳炎	ポツリス症	マラリア	ライム病
全国	1	20577	6	183	2865	15	18	44	147	13	11	2	5	165	64	90	2	3	47	5
青森県	0	288	0	2	22	0	0	0	0	0	0	0	0	15	0	0	0	0	0	0

	四類		四類		五類		五類		五類		五類		五類		五類		五類		五類	
	類鼻疽	レジオネラ症	レプトスピラ症	アメーバ赤痢	ウイルス性肝炎	急性脳炎	クリプトスポリジウム症	クロイツフェルト・ヤコブ病	劇症型溶血性レンサ球菌感染症	後天性免疫不全症候群	ジアルジア症	髄膜炎菌性髄膜炎	先天性風しん症候群	梅毒	破傷風	バンコマイシン耐性腸球菌感染症	風しん	麻しん		
全国	2	500	10	542	171	193	7	83	153	976	46	7	1	519	79	39	313	391		
青森県	0	2	0	1	0	2	0	1	2	2	0	0	0	5	2	1	0	0		

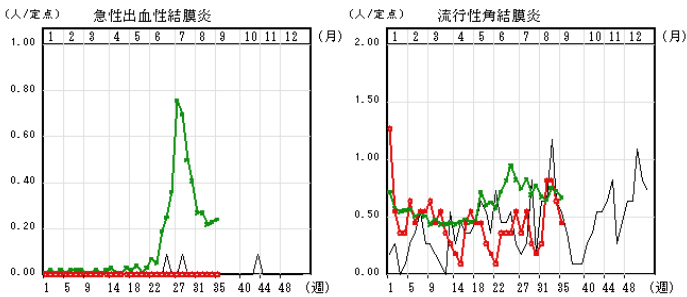
グラフの説明 ○—○は2011年青森県、—は2010年青森県、○—○は2011年全国

VIII インフルエンザ・小児科定点把握疾患週別推移

2011年第35週



IX 眼科定点把握疾患週別推移 2011年第35週



X 基幹定点把握疾患週別推移 2011年第35週

