

## I 第25週の発生動向 (2011/6/20~2011/6/26)

1. 水痘については、むつ保健所管内において、第24週から**警報**が継続しています。
2. 伝染性紅斑については、むつ保健所管内において、新たに**警報**が発令されています。
3. 流行性耳下腺炎については、上十三保健所管内において第22週から**注意報**が、むつ保健所管内において第47週から**警報**が継続しています。

## II 第25週五類感染症定点把握

注: 五類感染症定点把握疾病の警報・注意報については、二次保健医療圏単位で判定しています。

青森県内の定点(医療機関)数については青森県感染症発生動向調査TOPページをご覧ください。

疾患名	東地方+青森市		弘前		八戸		五所川原		上十三		むつ		青森県計		増減数	東地方(再掲)		青森市(再掲)		
	数	人/定点	数	人/定点	数	人/定点	数	人/定点	数	人/定点	数	人/定点	数	人/定点		数	人/定点	数	人/定点	
小児科 +内科	(85) インフルエンザ		1	0.1	21	1.5			2	0.2	14	2.8	38	0.6	8					
小児科	(74) RSウイルス感染症	3	0.3					1	0.2				4	0.1	0		2	2.0	1	0.1
	(75) 咽頭結膜熱	4	0.4	9	1.0								14	0.3	-10			4	0.5	
	(76) A群溶血性レンサ球菌咽頭炎	11	1.2	9	1.0	2	0.2			1	0.2	3	1.0	26	0.6	-3	1	1.0	10	1.3
	(77) 感染性胃腸炎	17	1.9	7	0.8	5	0.6	6	1.2	5	0.8	18	6.0	58	1.4	-40	6	6.0	11	1.4
	(78) 水痘	12	1.3	8	0.9	11	1.2	2	0.4	6	1.0	19	6.3	58	1.4	-42			12	1.5
	(79) 手足口病			40	4.4	2	0.2	2	0.4					44	1.1	16				
	(80) 伝染性紅斑	4	0.4	2	0.2	1	0.1			3	0.5	7	2.3	17	0.4	7			4	0.5
	(81) 突発性発疹	13	1.4	2	0.2	3	0.3	2	0.4	2	0.3	2	0.7	24	0.6	5	1	1.0	12	1.5
	(82) 百日咳														0					
	(83) ヘルパンギーナ			2	0.2	1	0.1							3	0.1	-3				
(84) 流行性耳下腺炎	2	0.2	3	0.3	18	2.0	1	0.2	21	3.5	7	2.3	52	1.3	-26			2	0.3	
眼科	(86) 急性出血性結膜炎														0					
	(87) 流行性角結膜炎					1	0.5	3	3.0				4	0.4	0					
基幹	(92) クラミジア肺炎														0					
	(93) 細菌性髄膜炎														0					
	(95) マイコプラズマ肺炎			4	4.0	12	12.0					3	3.0	19	3.2	3				
	(96) 無菌性髄膜炎														0					

は警報、は注意報。「空欄」: 患者発生無し。

## III 表II以外の感染症法対象疾患 (注: 届出状況は速報値です)

- (9) 結核(二類全数把握疾患): 青森市1人、弘前1人、八戸4人、上十三7人、むつ3人 (23年計:182人)
- (15) 腸管出血性大腸菌感染症(三類全数把握疾患): 弘前1人 (23年計:9人)
- (34) つつが虫病(四類全数把握疾患): 上十三1人、むつ1人 (23年計:10人)
- (68) 梅毒(五類全数把握疾患): 上十三1人 (23年計:4人)

## IV 病原体検出情報

※( )内は、検査材料及び検体採取日、患者数です。

・感染症発生動向調査による病原体検索について、以下のウイルスが検出されました。

脳症疑い患者(糞便、4/6)・・・単純ヘルペスウイルス1型: 青森(1)

呼吸器疾患患者11名(鼻咽頭ぬぐい液、鼻汁、5/10~5/30)・・・ライノウイルス: 弘前(6)、八戸(1)、むつ(1)、

ヒトメタニューモウイルス: 弘前(2)、八戸(1)、RSウイルス及びヒトメタニューモウイルス: 八戸(1)、ヒトボカウイルス: 弘前(1)

突発性発疹患者(咽頭ぬぐい液、5/25)・・・ヒトヘルペスウイルス6型: 弘前(1)

感染性胃腸炎患者(糞便、6/8)・・・ノロウイルスGII型: 青森(1)

つつがむし病患者(血液、6/20)・・・オリエンチアツツガムシ・カーブ株: むつ(1)

# 感染症の窓

## つつが虫病 (四類全数把握疾患)

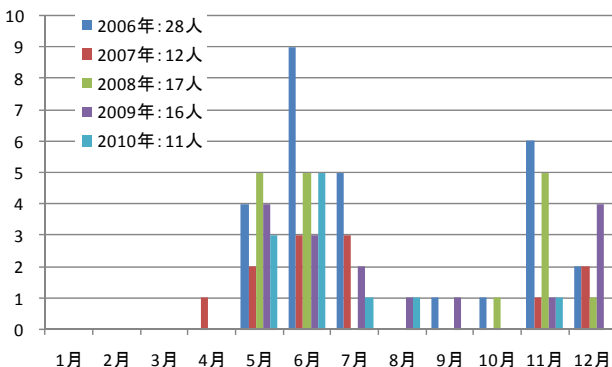


図 過去5年間の県内月別届出数

つつが虫病は、オリエンチア・ツツガムシ(リケッチア)を保有するダニの幼虫に刺されることで感染します。県内は、発生が多い季節となり、第19週(5/9~16)に今年最初の届出以降、ほぼ毎週発生が報告され、第25週の累計患者数は10人で、死亡例の届出もあります。

症状は、発熱、発疹、頭痛、倦怠感、リンパ節腫脹などです。皮膚には、ダニの刺し口(かさぶた)が認められます。

畑、山林、草地などから帰宅後5~14日以内に、これらの症状が現れた場合は、早めに医療機関を受診してください。受診時には、刺し口の有無、発症前の野外行動状況を医師に伝えることが大切です。

感染予防対策は、皮膚を露出しない服装をすること、露出部には防虫スプレーを噴霧すること、帰宅後は入浴して、着用した衣服はすぐに洗濯をすることなどが大切です。

V 県内インフルエンザ情報

警報レベル開始基準値：30人/定点、警報終息基準値：10人/定点、注意報基準値：10人/定点

(※ 警報 注意報 基準値は保健所ごとの定点あたり報告数が基準となっています。)

保健所管内別届出人数

(人)

保健所名	週	3	4	5	6	7	8	9	10	11	12	13	14	15	16	17	18	19	20	21	22	23	24	25
東地方		20	32	20	15	15	16	28	20	10	12	12	13	11	12	18	12	5	3	3	4	2		
弘前		198	233	138	103	63	50	41	78	104	127	137	141	181	295	257	118	37	13	16	25	17	3	1
八戸		316	285	247	133	80	44	39	53	34	35	53	36	64	146	196	102	75	92	72	32	11	2	21
五所川原		80	114	82	38	7	24	31	31	38	25	22	22	32	40	59	32	14	13	5	4	1	1	
上十三		283	284	142	98	60	59	35	48	44	51	82	76	77	129	144	85	43	46	23	20	19	10	2
むつ		137	207	131	79	57	75	109	79	70	46	16	14	25	59	110	74	44	70	69	35	14	13	14
青森市		232	267	198	148	110	152	220	463	455	295	274	167	150	197	130	68	24	3	1	2	3	1	

A型（迅速診断キットによる型別です）

保健所名	週	3	4	5	6	7	8	9	10	11	12	13	14	15	16	17	18	19	20	21	22	23	24	25
東地方		20	32	20	13	15	2		10	6	6	4	1											
弘前		198	232	138	103	63	45	35	33	17	22	24	21	35	2									
八戸		299	263	236	122	76	42	36	47	33	25	21	14	13	33	64	10	28	46	33	13			
五所川原		79	114	81	37	7	17	17	10	10	6	13	5	4	4									
上十三		267	272	111	94	57	45	27	43	25	17	28	13	20	31	26	10	4	15	6	2	4	3	
むつ		135	206	130	79	56	75	109	75	56	33	6	2	1	3	1	1				1		3	1
青森市		227	257	181	117	71	59	45	138	71	26	14	2	1	2		2	1				2	1	

B型（迅速診断キットによる型別です）

保健所名	週	3	4	5	6	7	8	9	10	11	12	13	14	15	16	17	18	19	20	21	22	23	24	25
東地方					2		14	28	10	4	6	8	12	11	12	18	12	5	3	3	4	2		
弘前			1				5	6	45	87	105	113	120	146	293	257	118	37	13	16	25	17	3	1
八戸		1	1	1		2		1	5	1	9	32	21	45	102	116	87	43	44	37	18	11	2	20
五所川原					1		7	14	21	28	19	9	17	28	36	59	32	14	13	5	4	1	1	
上十三				2		3	10	8	4	16	34	40	58	54	100	114	74	36	31	15	17	15	7	2
むつ		2	1	1		1			4	14	13	10	18	24	56	109	73	44	70	69	34	14	10	13
青森市			1	10	15	25	71	151	287	350	265	254	161	148	195	129	65	22	3	1	2	1		

年齢区分別

週	3	4	5	6	7	8	9	10	11	12	13	14	15	16	17	18	19	20	21	22	23	24	25
～5ヶ月	8	8	4	2			2		1	1	3		2	2	2								1
～11ヶ月	20	24	10	13	7	11	5	8	6	9	4		7	5	9	6	5	8	6	2	1		2
1歳	52	63	46	27	21	21	22	28	28	18	28		33	26	23	18	14	12	10	5	1		7
2歳	31	53	26	18	17	13	19	25	18	17	30		27	41	38	9	11	10	7	4	4	1	5
3歳	42	43	38	35	15	31	24	37	36	43	59	1	49	49	62	25	16	14	9	2	1		3
4歳	61	54	42	30	24	32	44	75	58	62	48	7	46	65	88	40	14	18	18	8		1	3
5歳	34	55	38	41	29	36	41	66	66	51	67	45	49	47	60	33	12	19	12	2	3	5	
6歳	35	42	49	34	17	32	49	68	55	53	62	38	39	81	86	51	13	28	16	15	1	1	
7歳	37	29	24	25	23	28	33	119	98	50	50	51	38	85	92	52	17	20	12	7	5		1
8歳	34	56	48	25	11	25	51	80	77	38	37	70	38	82	83	35	13	15	17	9	8		2
9歳	58	56	50	30	24	14	30	51	52	36	35	61	35	85	79	29	6	8	9	3	8	6	1
10～14歳	176	291	171	117	63	53	78	135	162	126	99	47	101	176	179	113	71	62	50	53	27	8	11
15～19歳	103	110	64	16	21	19	11	11	10	11	7	32	14	56	58	17	11	11	9	3	4	5	
20～29歳	185	130	101	42	34	18	18	17	16	16	22	29	20	29	11	26	11	2	3	3	1	1	1
30～39歳	142	164	79	46	34	29	24	21	37	30	25	14	21	24	22	16	13	5	6	4	1	2	1
40～49歳	95	89	85	35	22	26	15	12	11	13	8	48	6	13	11	10	4	4	1	1			
50～59歳	109	98	47	44	15	22	18	7	6	7	6	9	6	2	2	1	1	2		1	1		
60～69歳	33	32	16	20	9	6	14	4	10	6	5	14	4	9	3	5	3	2	2		1		
70～79歳	9	21	15	12	2	3	3	6	5	3	1	14	2	1		4	6						
80歳以上	2	4	5	2	4	1	2	2	3	1		10	3		6	1	1		2				

VI 保健所管内別全数把握疾患発生状況（青森県）（届出数は速報値です） 単位：人 2011年第4週～第24週

週	期間	東地方+青森市	弘前	八戸	五所川原	上十三	むつ
4	H23.1.24 ~ H23.1.30			腸管出血性大腸菌感染症1人			
5	H23.1.31 ~ H23.2.6	腸管出血性大腸菌感染症1人	急性脳炎1人	麻しん1人			
6	H23.2.7 ~ H23.2.13			麻しん1人			
7	H23.2.14 ~ H23.2.20					腸管出血性大腸菌感染症1人	
8	H23.2.21 ~ H23.2.27		腸管出血性大腸菌感染症1人			腸管出血性大腸菌感染症1人	
9	H23.2.28 ~ H23.3.6		腸管出血性大腸菌感染症3人				
10	H23.3.7 ~ H23.3.13		劇症型溶血性レンサ球菌感染症1人	梅毒1人			
11	H23.3.14 ~ H23.3.20						
12	H23.3.21 ~ H23.3.27						
13	H23.3.28 ~ H23.4.3						
14	H23.4.4 ~ H23.4.10						
15	H23.4.11 ~ H23.4.17			麻しん1人 アメーバ赤痢1人		麻しん1人	
16	H23.4.18 ~ H23.4.24						
17	H23.4.25 ~ H23.5.1			レジオネラ症1人			
18	H23.5.2 ~ H23.5.8						
19	H23.5.9 ~ H23.5.15	つつが虫病1人					
20	H23.5.16 ~ H23.5.22				つつが虫病1人		
21	H23.5.23 ~ H23.5.29			つつが虫病1人			
22	H23.5.30 ~ H23.6.5	つつが虫病2人					
23	H23.6.6 ~ H23.6.12	つつが虫病1人	劇症型溶血性レンサ球菌感染症1人 バンコマイシン耐性腸球菌感染症1人		つつが虫病1人	麻しん1人 つつが虫病1人	
24	H23.6.13 ~ H23.6.19	麻しん1人	梅毒1人	急性脳炎1人			

VII 結核（二類全数把握疾患） 単位：人 2011年第2週～第24週

週	期間	東地方+青森市	弘前	八戸	五所川原	上十三	むつ
2	H23.1.10 ~ H23.1.16		1	2	2	1	
3	H23.1.17 ~ H23.1.23		1	5	3		
4	H23.1.24 ~ H23.1.30		1	2		4	1
5	H23.1.31 ~ H23.2.6	2	1	2			
6	H23.2.7 ~ H23.2.13					1	1
7	H23.2.14 ~ H23.2.20		1	1	1		
8	H23.2.21 ~ H23.2.27		2		5	1	1
9	H23.2.28 ~ H23.3.6		3	1		1	
10	H23.3.7 ~ H23.3.13	2	1	3			
11	H23.3.14 ~ H23.3.20	2		2	1	2	1
12	H23.3.21 ~ H23.3.27		1	1			
13	H23.3.28 ~ H23.4.3	1	2	2		1	
14	H23.4.4 ~ H23.4.10	2	2	6	1	2	
15	H23.4.11 ~ H23.4.17	1	2	4	1		
16	H23.4.18 ~ H23.4.24	4		4	3		
17	H23.4.25 ~ H23.5.1	1	1		1		
18	H23.5.2 ~ H23.5.8	1	1	1	2		
19	H23.5.9 ~ H23.5.15		2	2	3	1	
20	H23.5.16 ~ H23.5.22	2		1			
21	H23.5.23 ~ H23.5.29	1		5	3	3	
22	H23.5.30 ~ H23.6.5	2	2		1	1	
23	H23.6.6 ~ H23.6.12	1	2		2		
24	H23.6.13 ~ H23.6.19	1	3	5	2		

VIII 全数把握疾患発生状況（全国-青森県）（注：届出状況は速報値であり、国内で届出のあった疾患のみを掲載しています）

2011年6月27日19時集計速報値

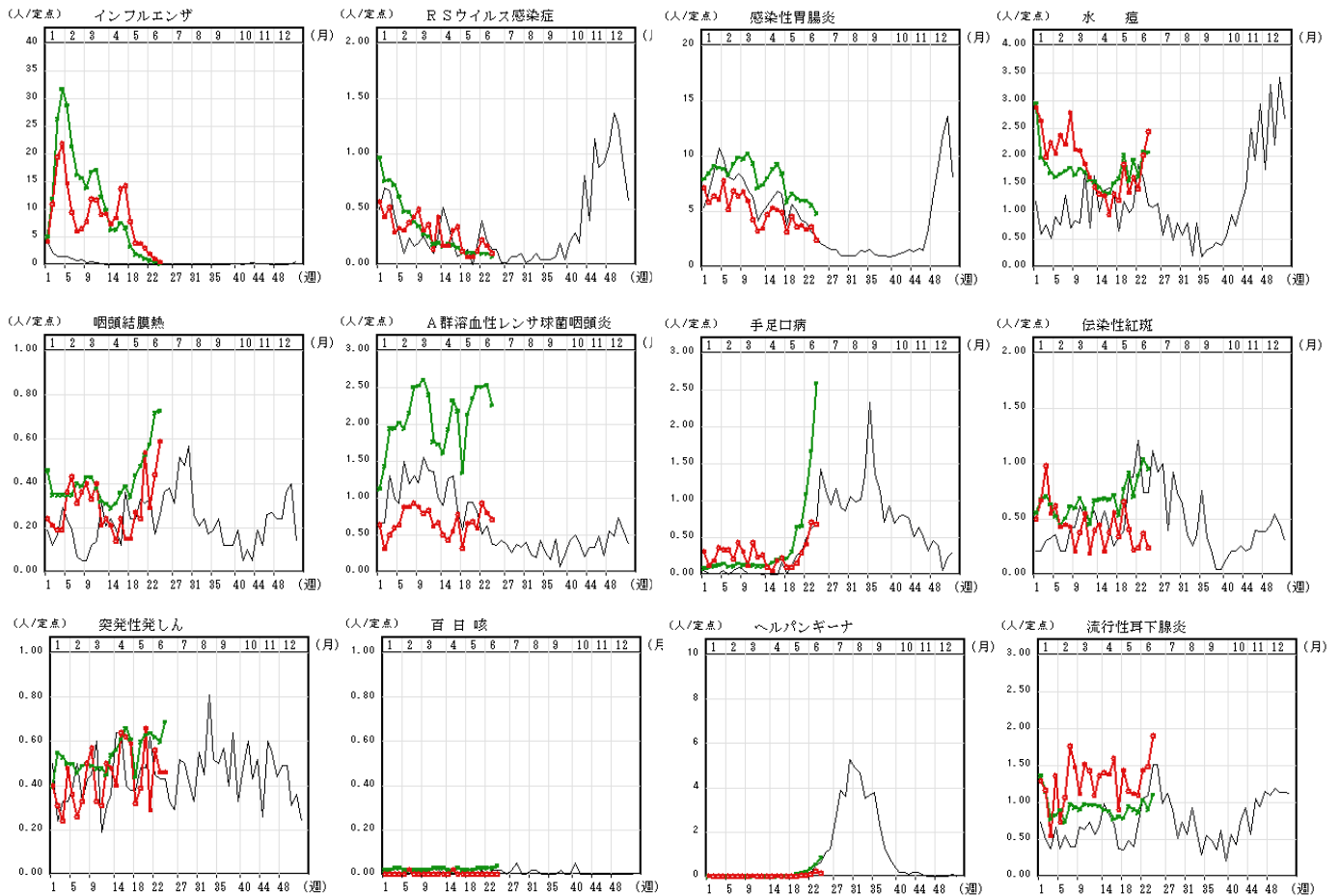
	急性灰白髄炎	結核	コレラ	細菌性赤痢	腸管出血性大腸菌感染症	腸チフス	パラチフス	E型肝炎	A型肝炎	エキノコックス症	オウム病	コクシジオイトス症	チクングニア熱	つつが虫病	デング熱	日本紅斑熱	日本脳炎	ポツリス症	マラリア	ライム病
全国	1	13422	2	92	1044	9	13	34	128	10	8	2	5	138	42	20	1	3	31	2
青森県	0	178	0	0	8	0	0	0	0	0	0	0	0	10	0	0	0	0	0	0

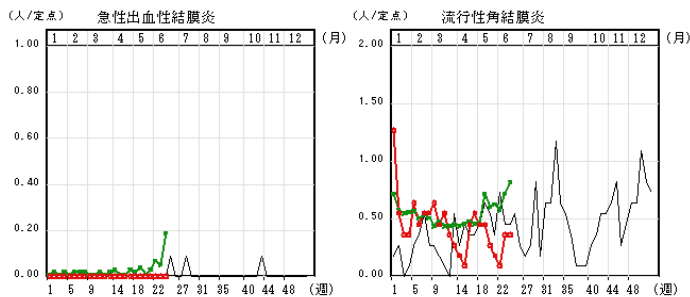
	レジオネラ症	レプトスピラ症	アメーバ赤痢	ウイルス性肝炎	急性脳炎	クリプトスポリジウム症	クロイツフェルト・ヤコブ病	劇症型溶血性レンサ球菌感染症	後天性免疫不全症候群	ジアルジア症	髄膜炎菌性髄膜炎	先天性風しん症候群	梅毒	破傷風	バンコマイシン耐性腸球菌感染症	風しん	麻しん
全国	274	5	358	122	158	5	56	114	648	31	6	1	337	50	26	213	329
青森県	1	0	1	0	2	0	0	2	0	0	0	0	4	0	1	0	6

グラフの説明 ○—○は2011年青森県、——は2010年青森県、○—○は2011年全国

IX インフルエンザ・小児科定点把握疾患週別推移 2011年第24週



X 眼科定点把握疾患週別推移 2011年第24週



XI 基幹定点把握疾患週別推移 2011年第24週

