

**I 第5週の発生動向 (2011/1/31~2011/2/6)**

1. インフルエンザについては、上十三保健所管内では第3週から、むつ保健所管内においては第4週から**警報**が続いています(詳細については**V県内インフルエンザ情報**をごらんください)。
2. 感染性胃腸炎については、県全体で増加傾向(前週比72人増)にあることから注意が必要です。
3. 伝染性紅斑については、東地方+青森市保健所管内において第50週から**警報**が継続しています。
4. 流行性耳下腺炎については、むつ保健所管内において第47週から**警報**が継続しています。

**II 第5週五類感染症定点把握**

注:五類感染症定点把握疾病の警報・注意報については、二次保健医療圏単位で判定しています。

青森県内の定点(医療機関)数については青森県感染症発生動向調査TOPページをご覧ください。

疾患名	東地方+青森市		弘前		八戸		五所川原		上十三		むつ		青森県計		増減数 (前週からの増減)	東地方(再掲)		青森市(再掲)	
	数	人/定点	数	人/定点	数	人/定点	数	人/定点	数	人/定点	数	人/定点	数	人/定点		数	人/定点	数	人/定点
小児科 内科 (85) インフルエンザ	218	15.6	138	9.2	247	17.6	82	11.7	142	15.8	131	21.8	958	14.7	-464	20	10.0	198	16.5
小児科 (74) RSウイルス感染症	2	0.2	2	0.2	7	0.8			3	0.5			14	0.3	2			2	0.3
(75) 咽頭結核熱	4	0.4	4	0.4	3	0.3					4	1.0	15	0.4	7			4	0.5
(76) A群溶血性レンサ球菌咽頭炎	6	0.7	5	0.6	8	0.9	1	0.2	2	0.3	5	1.3	27	0.6	2			6	0.8
(77) 感染性胃腸炎	108	12.0	97	10.8	28	3.1	13	2.6	39	6.5	42	10.5	327	7.8	72	11	11.0	97	12.1
(78) 水痘	19	2.1	22	2.4	14	1.6	9	1.8	19	3.2	3	0.8	86	2.0	-8	2	2.0	17	2.1
(79) 手足口病					1	0.1	1	0.2	12	2.0			14	0.3	-1				
(80) 伝染性紅斑	18	2.0	5	0.6			1	0.2	1	0.2	1	0.3	26	0.6	3	1	1.0	17	2.1
(81) 突発性発しん	2	0.2	2	0.2					9	1.5	2	0.5	15	0.4	-5	1	1.0	1	0.1
(82) 百日咳															0				
(83) ヘルパンギーナ															0				
(84) 流行性耳下腺炎	1	0.1	1	0.1	1	0.1	2	0.4	4	0.7	22	5.5	31	0.7	-26			1	0.1
眼科 (86) 急性出血性結膜炎															0				
(87) 流行性角結膜炎					4	2.0	3	3.0					7	0.6	3				
(92) クラミジア肺炎															0				
基幹 (93) 細菌性髄膜炎															0				
(95) マイコプラズマ肺炎			3	3.0	10	10.0						4	4.0	17	2.8	10			
(96) 無菌性髄膜炎															0				

は警報、は注意報。「空欄」:患者発生無し。

**III 表II以外の感染症法対象疾患**

(注:届出状況は速報値です)

- (9) 結核(二類全数把握疾患):八戸2人、青森市2人 (23年計:36人)
- (48) 腸管出血性大腸菌感染症(三類全数把握疾患):青森市1人 (23年計:2人)
- (60) 急性脳炎(五類全数把握疾患):弘前1人 (23年計:1人)

**IV 病原体検出情報**

※( )内は、検体採取日です。

- ・弘前地域における感染性胃腸炎患者3名(1/6:2名、1/19:1名)の糞便から、**ノロウイルスGII型**が検出されました。
- ・青森(6)、弘前(4)、八戸(1)、五所川原(1)、上十三(7)、むつ(2)の各地域におけるインフルエンザ患者21名の鼻腔(咽頭)ぬぐい液から、**新型インフルエンザウイルス(AH1pdm)**が検出されています(1/24~2/1)。

過去の全数把握疾患については、月報をご覧ください。

**感染症の窓**

**薬剤耐性アシネトバクター感染症**

(基幹定点把握疾患)

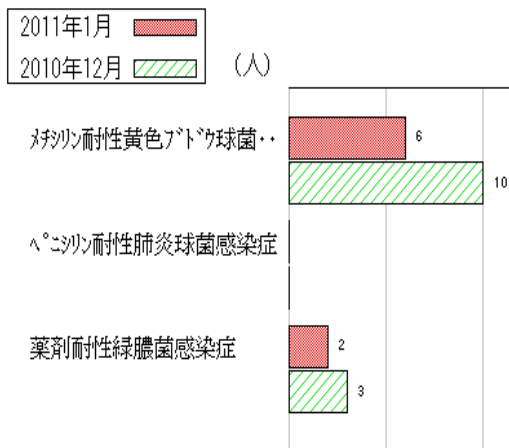


図 薬剤耐性菌感染症

感染症発生動向調査における薬剤耐性菌感染症(収集は月単位、基幹定点把握対象疾患)には左図に示した対象疾患があります。今回、平成23年2月より薬剤耐性アシネトバクター感染症がこれらの対象疾患に加わりました。アシネトバクターは、通常土壌や河川水などの自然環境中に生息する菌で、健康人に感染しても害を及ぼすことが少なく、日常生活において感染する危険性はさらに低いと考えられています。感染症法における薬剤耐性アシネトバクター感染症とは、広域β-ラクタム剤、アミノ配糖体、フルオロキノロンの3系統の薬剤に対して耐性を示すアシネトバクター属菌によると定義されています。具体的には抵抗力が低下した患者に肺炎、敗血症、尿路感染症、髄膜炎など様々な感染症が引き起こされます。また、創傷・火傷などでも感染をすることがあります。

V 県内インフルエンザ情報

警報レベル開始基準値：30人/定点、警報終息基準値：10人/定点、注意報基準値：10人/定点

(※ 警報注意報基準値は保健所ごとの定点あたり報告数が基準となっています。)

週別保健所管内別届出数 (人) (警報は■、注意報は■)

保健所名	週	40	41	42	43	44	45	46	47	48	49	50	51	52	1	2	3	4	5
東地方													1		5	8	20	32	20
弘前					2	4	1						1	6	29	131	198	233	138
八戸			4	7	24	1	1	6	3	1	1	1	9	12	48	121	316	285	247
五所川原										1		1		2	27	46	80	114	82
上十三					1					2	1			6	123	243	283	284	142
むつ				1		1	3	1					1	1	11	68	137	207	131
青森市		7	1			1	5	5	3	1	2		2	7	27	93	232	267	198

A型 (迅速診断キットによる型別です)

保健所名	週	40	41	42	43	44	45	46	47	48	49	50	51	52	1	2	3	4	5
東地方													1		5	8	20	32	20
弘前					2	4	1						1	6	29	131	198	232	138
八戸			4	7	24	1	1	5	3	1	1	1	9	12	48	121	299	263	236
五所川原										1		1		2	27	46	79	114	81
上十三					1					1	1			5	112	231	267	272	111
むつ								1					1	1	11	68	135	206	130
青森市		7	1			1	5	5	3	1	2		2	7	27	89	227	257	181

B型 (迅速診断キットによる型別です)

保健所名	週	40	41	42	43	44	45	46	47	48	49	50	51	52	1	2	3	4	5	
東地方																				
弘前																			1	
八戸																		1	1	1
五所川原																				
上十三										1					1	1				2
むつ				1		1	3											2	1	1
青森市																			1	10

年齢区分別

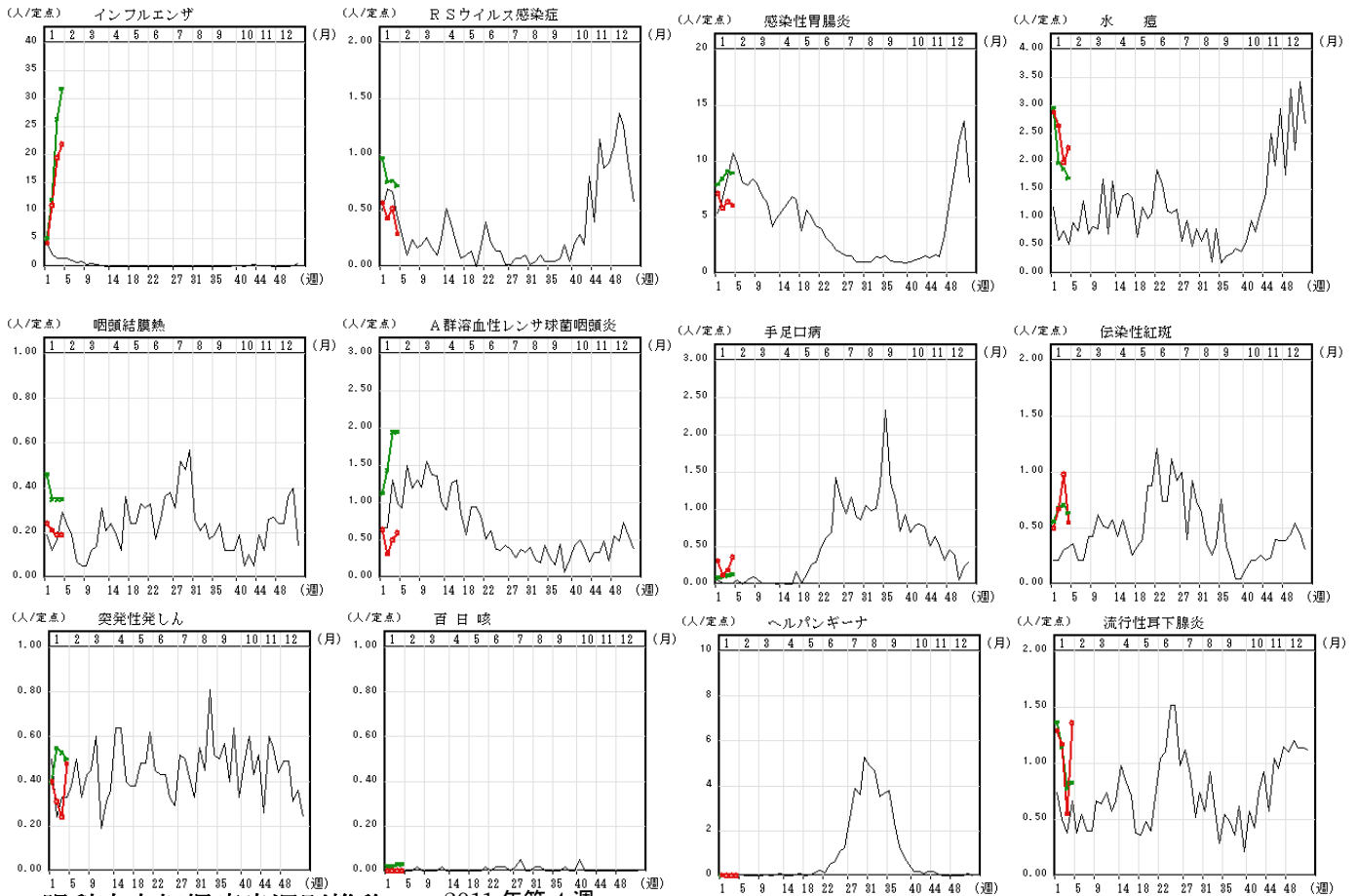
週	40	41	42	43	44	45	46	47	48	49	50	51	52	1	2	3	4	5	
～5ヶ月									1						2	3	8	8	4
～11ヶ月				1											6	14	20	24	10
1歳				5	1		1					1		4	32	52	63	46	
2歳			1	6	1			1						8	26	31	53	26	
3歳			2	6	1		1	1				1		6	26	42	43	38	
4歳		1					1							5	27	61	54	42	
5歳				2		2								5	13	34	55	38	
6歳	1		1	1		1	1							3	10	35	42	49	
7歳	2	1	3		1	1	3							1	4	17	37	29	24
8歳	1						2							3	3	13	34	56	48
9歳		1				4			1					1	4	9	58	56	50
10～14歳	1			1	3		2	3				1	3	16	52	176	291	171	
15～19歳	1										1		2	18	52	103	110	64	
20～29歳		1		2						2		4	7	85	157	185	130	101	
30～39歳	1		1	2		1			2	1		4	6	45	88	142	164	79	
40～49歳						1	1					3	4	21	70	95	89	85	
50～59歳				1						1	1		4	23	63	109	98	47	
60～69歳													2	8	23	33	32	16	
70～79歳														3	12	9	21	15	
80歳以上		1						1	1					1	3	2	4	5	



グラフの説明 ○—○は2011年青森県、——は2010年青森県、○—○は2011年全国

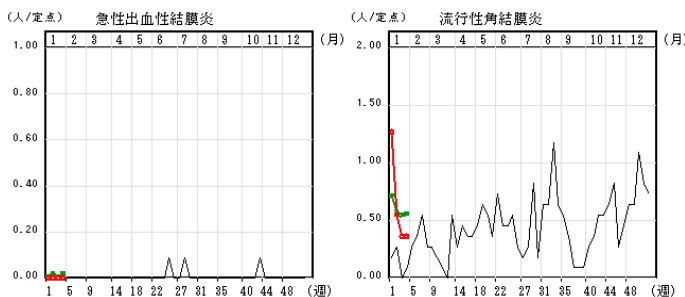
IX インフルエンザ・小児科定点把握疾患週別推移

2011年第4週



X 眼科定点把握疾患週別推移

2011年第4週



XI 基幹定点把握疾患週別推移

2011年第4週

