

## I 第43週の発生動向 (2010/10/25~2010/10/31)

インフルエンザについては、八戸保健所管内:A型24人、弘前保健所管内:A型2人、上十三保健所管内:A型1人の届出がありました。  
 ※ 型別は迅速診断キットによる結果です。

## II 第43週五類感染症定点把握

注:五類感染症定点把握疾病の警報・注意報については、二次保健医療圏単位で判定しています。

青森県内の定点(医療機関)数については青森県感染症発生動向調査TOPページをご覧ください。

疾患名	東地方+青森市		弘前		八戸		五所川原		上十三		むつ		青森県計		増減数 (前週からの増減)	東地方(再掲)		青森市(再掲)	
	数	人/定点	数	人/定点	数	人/定点	数	人/定点	数	人/定点	数	人/定点	数	人/定点		数	人/定点	数	人/定点
小児科 +内科 (85) インフルエンザ			2	0.1	24	1.7			1	0.1			27	0.4	19				
小児科 (74) RSウイルス感染症	10	1.1	5	0.6			4	0.8	15	2.5			34	0.8	26			10	1.3
(75) 咽頭結膜熱	1	0.1									1	0.3	2	0.0	-2			1	0.1
(76) A群溶血性レンカ球菌咽頭炎	1	0.1	4	0.4	3	0.3			1	0.2			9	0.2	-8			1	0.1
(77) 感染性胃腸炎	19	2.1	14	1.6	6	0.7	3	0.6	4	0.7	21	5.3	67	1.6	12	3	3.0	16	2.0
(78) 水痘	9	1.0	6	0.7	24	2.7	2	0.4	3	0.5	3	0.8	47	1.1	16			9	1.1
(79) 手足口病	10	1.1	5	0.6			2	0.4	5	0.8	10	2.5	32	0.8	-2			10	1.3
(80) 伝染性紅斑	7	0.8			2	0.2			2	0.3			11	0.3	2	1	1.0	6	0.8
(81) 突発性発しん	7	0.8	5	0.6	2	0.2	1	0.2	3	0.5	4	1.0	22	0.5	4			7	0.9
(82) 百日咳														0					
(83) ヘルパンギーナ			5	0.6					2	0.3			7	0.2	4				
(84) 流行性耳下腺炎	23	2.6	4	0.4	1	0.1	2	0.4	4	0.7	5	1.3	39	0.9	8			23	2.9
眼科 (86) 急性出血性結膜炎			1	0.3									1	0.1	1				
(87) 流行性角結膜炎					2	1.0	2	2.0	2	1.0			6	0.5	0				
(92) クラミジア肺炎														0					
基幹 (93) 細菌性髄膜炎														0					
(95) マイコプラズマ肺炎			1	1.0	4	4.0					6	6.0	11	1.8	-2				
(96) 無菌性髄膜炎														0					

は警報、は注意報。「空欄」:患者発生無し。

## III 表II以外の感染症法対象疾患 (注:届出状況は速報値です)

- (9) 結核(二類全数把握疾患):弘前1人、五所川原2人、青森市3人 (22年計:245人)
- (71) バンコマイシン耐性腸球菌感染症(五類全数把握疾患):弘前1人 (22年計:1人)

## IV 病原体検出情報

- ・病原体検出情報はありませんでした。
- ・過去の全数把握疾患については、月報をご覧ください。

# 感染症の窓

## 感染性胃腸炎(ロタウイルス感染症)

(検出数)

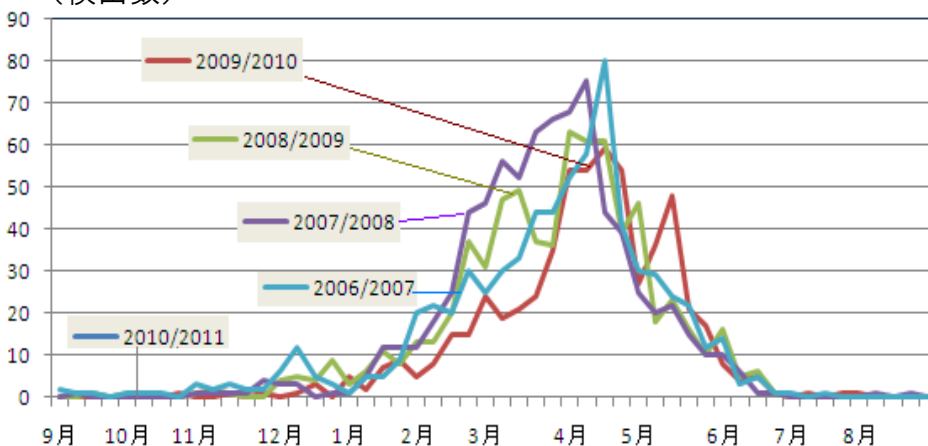


図1 全国ロタウイルス検出数 統計データ:国立感染症研究所

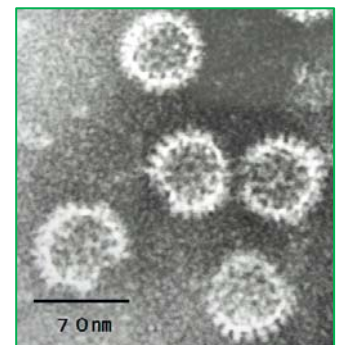


図2 ロタウイルス電子顕微鏡写真

青森県環境保健センター撮影

感染性胃腸炎の病因ウイルスの一つであるロタウイルスは、冬季に多発する乳幼児嘔吐下痢症です(図1)。ウイルス名は形態的に車輪(ラテン語 rota)状であることに由来しています(図2)。本疾患は生後6カ月~2歳の乳幼児に多く5歳までにはほとんどの小児が罹患します。症状は嘔吐、発熱、水様性下痢(水様便、白色便、黄白便)です。下痢は1日5回以上数日間持続します。症状が消失しても約3週間は糞便へのウイルス排出がつづくため家族内の感染源となることがあります。患児の便や嘔吐物、おむつなどの処理には使い捨て手袋を着用して行うことが重要です。日頃の手洗いの習慣付けと食事前やトイレの後などは石けんを使ってしっかりと手を洗うことが感染予防上重要になります。欧米ではロタウイルスワクチンが認可されています。

V 保健所管内別全数把握疾患発生状況（青森県）（届出数は速報値です）単位：人 2010年第20週～第42週

週	期 間	東地方+青森市	弘前	八戸	五所川原	上十三	むつ
20	H22.5.17 ~ H22.5.23	A型肝炎1人	ウイルス型肝炎1人				
21	H22.5.24 ~ H22.5.30	アメーバ赤痢1人		つつが虫病1人			
22	H22.5.31 ~ H22.6.6			つつが虫病1人			
23	H22.6.7 ~ H22.6.13		つつが虫病1人	つつが虫病1人	つつが虫病1人		
24	H22.6.14 ~ H22.6.20	アメーバ赤痢1人					
25	H22.6.21 ~ H22.6.27	つつが虫病1人				つつが虫病1人	
26	H22.6.28 ~ H22.7.4						
27	H22.7.5 ~ H22.7.11	つつが虫病1人		レジオネラ症1人			麻しん1人
28	H22.7.12 ~ H22.7.18			腸管出血性大腸菌感染症1人			
29	H22.7.19 ~ H22.7.25						
30	H22.7.26 ~ H22.8.1					麻しん1人	
31	H22.8.2 ~ H22.8.8	細菌性赤痢1人	クロイツフェルト・ヤコフ病1人	腸管出血性大腸菌感染症1人		ライム病1人	
32	H22.8.9 ~ H22.8.15			腸管出血性大腸菌感染症2人			
33	H22.8.16 ~ H22.8.22	・腸管出血性大腸菌感染症1人 ・つつが虫病1人					・麻しん1人 ・クリプトスポリジウム症1人
34	H22.8.23 ~ H22.8.29		腸管出血性大腸菌感染症1人	後天性免疫不全症候群1人		腸管出血性大腸菌感染症2人	
35	H22.8.30 ~ H22.9.5						
36	H22.9.6 ~ H22.9.12	腸管出血性大腸菌感染症1人				・クリプトスポリジウム症4人 ・麻しん1人	腸管出血性大腸菌感染症3人
37	H22.9.13 ~ H22.9.19						
38	H22.9.20 ~ H22.9.26	後天性免疫不全症候群1人				麻しん1人	ライム病1人
39	H22.9.27 ~ H22.10.3		腸管出血性大腸菌感染症1人	レジオネラ症1人			
40	H22.10.4 ~ H22.10.10	腸管出血性大腸菌感染症1人					
41	H22.10.11 ~ H22.10.17						
42	H22.10.18 ~ H22.10.24						

VI 結核(二類全数把握疾患) 2010年第20週～第42週

週	期 間	東地方+青森市	弘前	八戸	五所川原	上十三	むつ
20	H22.5.17 ~ H22.5.23	1	1	1		1	
21	H22.5.24 ~ H22.5.30	2	1	1	2	1	
22	H22.5.31 ~ H22.6.6	1	1	1	2	2	1
23	H22.6.7 ~ H22.6.13		3			1	
24	H22.6.14 ~ H22.6.20		7	1			
25	H22.6.21 ~ H22.6.27	2	1				
26	H22.6.28 ~ H22.7.4			6		1	
27	H22.7.5 ~ H22.7.11	1	1	1		1	
28	H22.7.12 ~ H22.7.18	2	3		1		
29	H22.7.19 ~ H22.7.25	1	1				
30	H22.7.26 ~ H22.8.1	5	2	2	5		
31	H22.8.2 ~ H22.8.8	1	3	2	1	1	
32	H22.8.9 ~ H22.8.15	1	1	1		1	
33	H22.8.16 ~ H22.8.22	1	1	2	2	1	1
34	H22.8.23 ~ H22.8.29	2	2	2	1	7	
35	H22.8.30 ~ H22.9.5	3	4	2		2	
36	H22.9.6 ~ H22.9.12	1	2	2	2	2	5
37	H22.9.13 ~ H22.9.19		1		1	2	
38	H22.9.20 ~ H22.9.26	1		2			
39	H22.9.27 ~ H22.10.3		1	1	1	4	
40	H22.10.4 ~ H22.10.10		2		2	1	1
41	H22.10.11 ~ H22.10.17		2	1		2	
42	H22.10.18 ~ H22.10.24	1	1	1		1	

VII 全数把握疾患発生状況（全国-青森県）2010年第1週～第42週

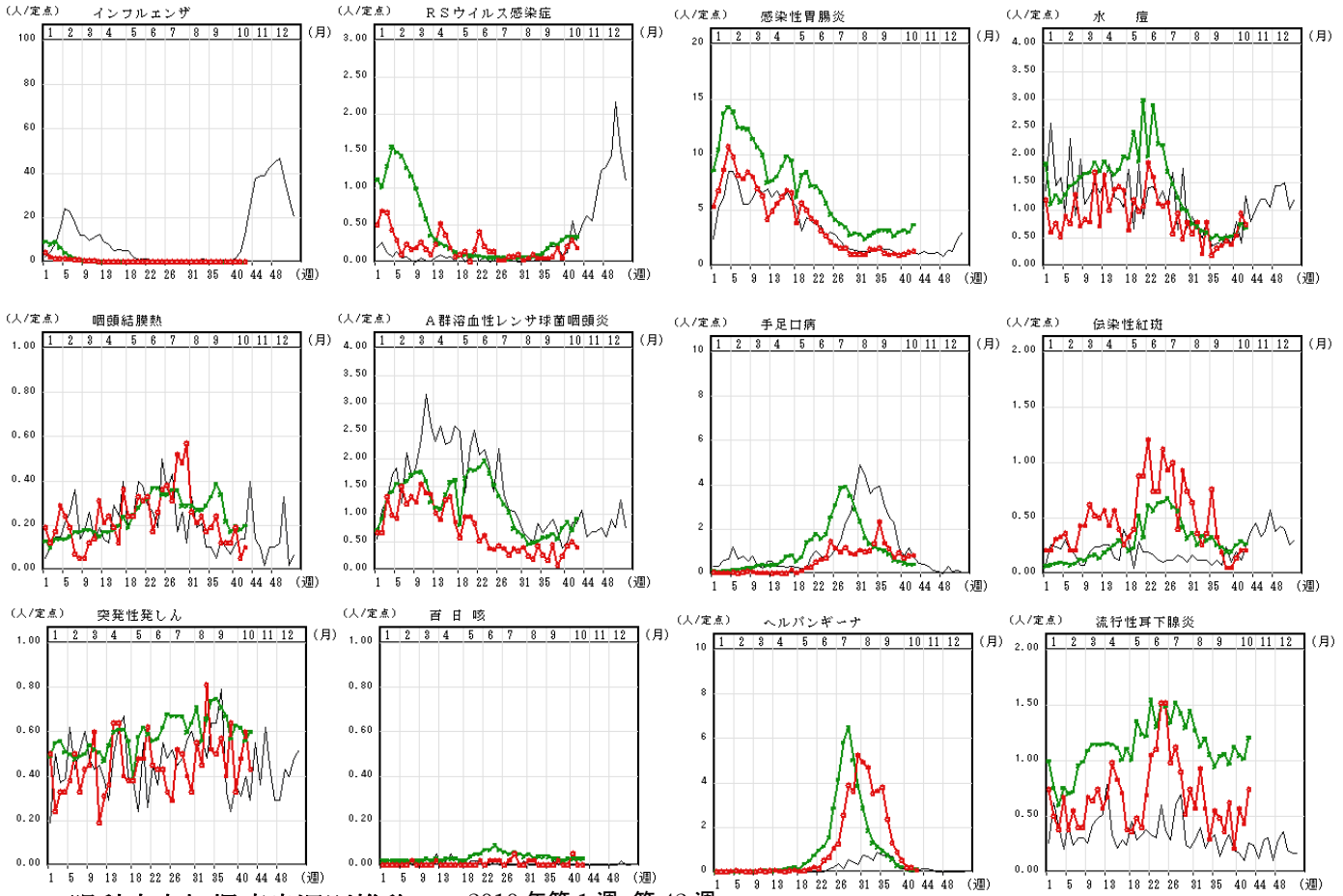
(注：届出状況は速報値であり、本県で届出のあった疾患のみを掲載しています)

2010年11月4日9時集計速報値

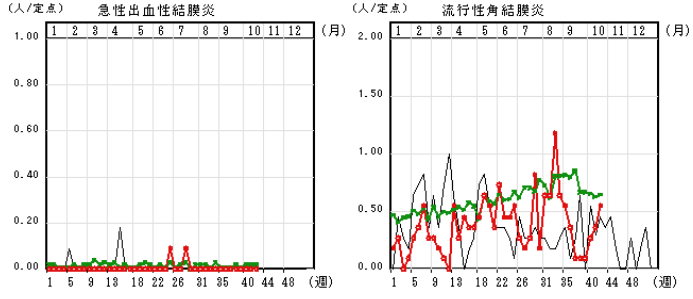
	結核	コレラ	細菌性赤痢	腸管出血性大腸菌感染症	A型肝炎	つつが虫病	ライム病	レジオネラ症	アメーバ赤痢	ウイルス型肝炎	急性脳炎	クリプトスポリジウム症	クロイツフェルト・ヤコフ病	後天性免疫不全症候群	ジアルジア症	麻しん
青森県	239	1	1	14	1	10	2	2	3	2	1	5	2	3	1	8
全国	20689	10	198	3770	315	123	11	603	686	169	192	16	138	1226	67	407

グラフの説明 ○—○は2010年青森県、——は2009年青森県、○—○は2010年全国

VIII インフルエンザ・小児科定点把握疾患週別推移 2010年第1週~第42週



IX 眼科定点把握疾患週別推移 2010年第1週~第42週



X 基幹定点把握疾患週別推移 2010年第1週~第42週

