

I 第43週の発生動向 (2009/10/19~2009/10/25)

- インフルエンザについては、東地方+青森市保健所において**警報**が発令され、五所川原保健所管内を除く4保健所管内においては**注意報**が発令されています。
- 伝染性紅斑については、上十三保健所管内において**警報**が発令されています。

II 第43週五類感染症定点把握 注：五類感染症定点把握疾病の警報・注意報については、二次保健医療圏単位で判定しています。

疾患名	東地方+青森市		弘前		八戸		五所川原		上十三		むつ		青森県計		増減数 (前週からの増減)	東地方(再掲)		青森市(再掲)		保健所名	定点数			
	数	定点	数	定点	数	定点	数	定点	数	定点	数	定点	数	定点		数	定点	数	定点		インフルエンザ (内科+小児科)	小児科	内科	眼科
小児科 内科 (85) インフルエンザ	693	49.5	261	17.4	243	17.4	56	8.0	224	24.9	141	23.5	1,618	24.9	842	27	13.5	666	55.5					
小児科 (74) RSウイルス感染症	6	0.7	10	1.1	2	0.2	2	0.4					20	0.5	8			6	0.8					
(75) 咽頭結膜熱	7	0.8			1	0.1					9	2.3	17	0.4	11			7	0.9					
(76) A群溶血性レンサ球菌咽頭炎	9	1.0	10	1.1			2	0.4	5	0.8	19	4.8	45	1.1	10			9	1.1					
(77) 感染性胃腸炎	22	2.4	7	0.8	5	0.6	3	0.6			4	1.0	41	1.0	-12	1	1.0	21	2.6					
(78) 水痘	10	1.1	6	0.7	5	0.6			12	2.0			33	0.8	-20			10	1.3					
(79) 手足口病			7	0.8	8	0.9	1	0.2	2	0.3	1	0.3	19	0.5	-15									
(80) 伝染性紅斑	1	0.1			2	0.2			13	2.2			16	0.4	6			1	0.1					
(81) 突発性発しん	2	0.2	4	0.4	6	0.7	1	0.2	6	1.0	4	1.0	23	0.5	11			2	0.3					
(82) 百日咳															0									
(83) ヘルパンギーナ					1	0.1	4	0.8					5	0.1	5									
(84) 流行性耳下腺炎	4	0.4	2	0.2	1	0.1			1	0.2	2	0.5	10	0.2	-1			4	0.5					
眼科 (86) 急性出血性結膜炎															0									
(87) 流行性角結膜炎					1	0.5	2	2.0	1	0.5			4	0.4	-1									
基幹 (95) マイコプラズマ肺炎			2	2.0	6	6.0					1	1.0	9	1.5	3									
合計	65	42	23	11	6	6																		

■ は警報、■ は注意報。「空欄」：患者発生無し。

III 表II以外の感染症法対象疾患 (注：届出数は速報値です)

- (9) 結核(二類全数把握疾患)：弘前2人、青森市3人 (21年計：276人)
- (14) 腸管出血性大腸菌感染症(三類全数把握疾患)：八戸1人 (21年計：34人)

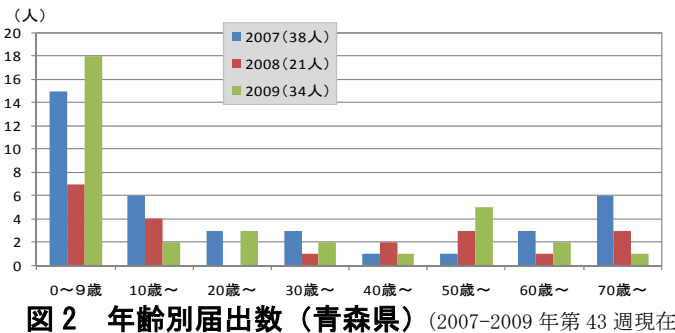
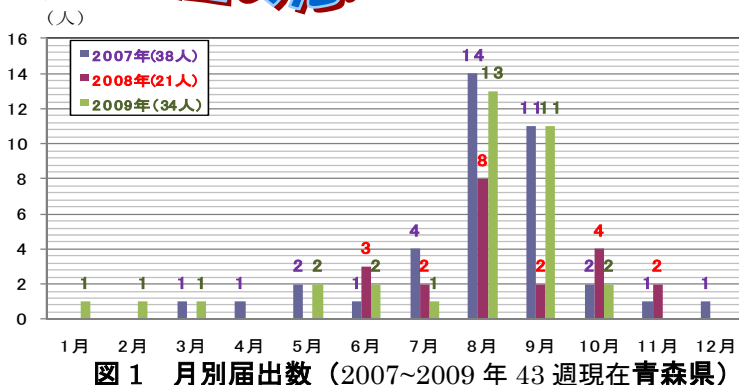
IV 病原体検出情報

- ・病原体検出情報はありませんでした。
- ➡過去の全数把握疾患については、月報をご覧ください。

感染症の窓

腸管出血性大腸菌感染症

(三類全数把握)



本県における2009年第43週現在の累計は34人、年齢別では9歳以下が最も多い届出数となっています(図1,図2)。血清型別では、O157、O26が8月~9月にかけて多く、その他の型別については散発的に発生しています(表)。食品からの感染予防としては、肉の生食は避け、ひき肉などは特に十分に加熱し、二次感染予防(ヒトからヒトへの感染)としては手洗いの励行が重要です。

表 血清型別月別推移 (2009年：1-43週)

	O157	O26	O165	O111	O18
1月	0	0	1	0	0
2月	0	0	1	0	0
3月	1	0	0	0	0
4月	0	0	0	0	0
5月	0	0	0	2	0
6月	2	0	0	0	0
7月	0	0	0	0	1
8月	6	6	0	1	0
9月	9	2	0	0	0
10月	2	0	0	0	0

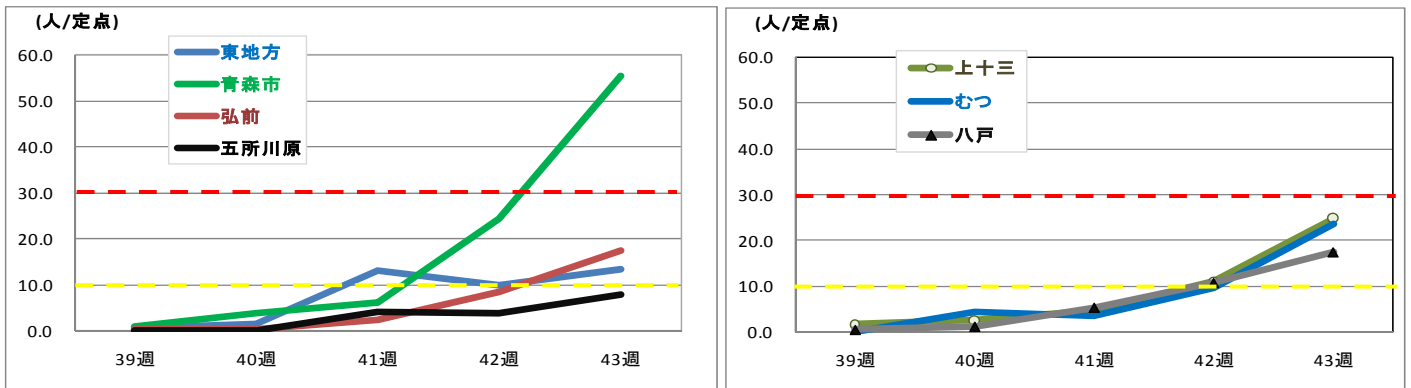
V インフルエンザ情報 (注: 届出数は速報値です)

- ・青森県全体の届出数は1,618人(842人増)です。
- ・**警報発令**保健所管内: 東地方保健所+青森市保健所管内
- ・**注意報発令**保健所管内: 弘前保健所、八戸保健所、上十三保健所、むつ保健所

V-1 迅速診断キットによる型別は以下の通りです。

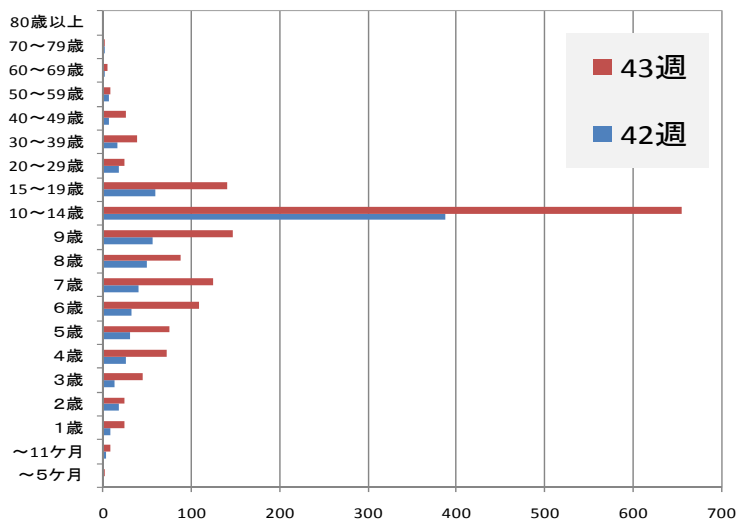
	東地方	弘前	八戸	五所川原	上十三	むつ	青森市
インフルエンザ報告数	27	261	243	56	224	141	666
A型	27	234	230	56	211	137	663
B型	0	2	0	0	1	4	0

V-2 保健所管内別の定点あたり届出数推移



・警報開始基準値は30人/定点(図赤破線)、終息基準値は10人/定点、注意報開始レベルは10人/定点(図黄色破線)です。

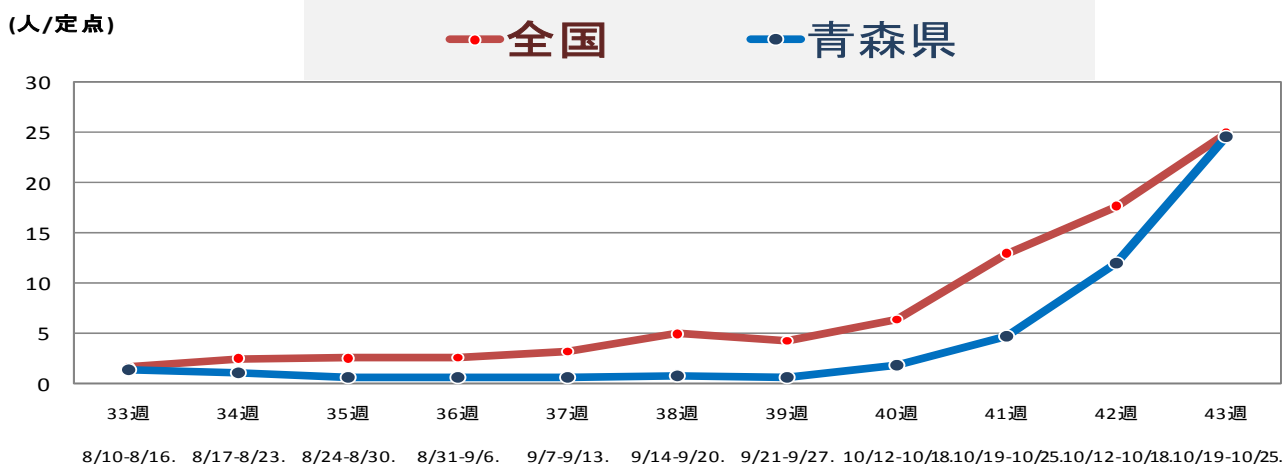
V-3 年齢別構成 (2週比較) 単位: (人)



(青森県保健所管内マップ)



V-4 全国比較 (2009年33週~43週)



8/10-8/16. 8/17-8/23. 8/24-8/30. 8/31-9/6. 9/7-9/13. 9/14-9/20. 9/21-9/27. 10/12-10/18.10/19-10/25.10/12-10/18.10/19-10/25.