



# MRAPID

Monthly Report on Aomori Prefectural Infectious Disease

## 青森県感染症発生情報

青森県感染症情報センター

(青森県環境保健センター内：担当 微生物部)

### 2010年10月報

TEL 017-736-5411 FAX 017-736-5419

青森県環境保健センターホームページ

<http://www.pref.aomori.lg.jp/welfare/health/kansen.html>

#### 1. 第40週から第43週（10月4日～10月31日）までの動向

- ① **STD\***：当月は9月に比べ、性器クラミジア感染症、性器ヘルペスウイルス感染症が増加しました。保健所管内別では、八戸保健所管内が最も多い届出数でした。
- ② **薬剤耐性菌感染症**：
  - ・メチシリン耐性黄色ブドウ球菌感染症は10人（2010年9月：10人）でした。
  - ・薬剤耐性緑膿菌感染症は1人（2010年9月：4人）でした。
- ③ **全数把握対象疾患**：各保健所管内の届出状況は、以下のとおりです。
  - ・結核：23人 弘前（7人）、八戸（2人）、五所川原（4人）、上十三（4人）、むつ（2人）、青森市（4人）
  - ・腸管出血性大腸菌感染症：青森市1人
  - ・バンコマイシン耐性腸球菌感染症：弘前1人

※ STD: Sexually Transmitted Diseases: 性感染症。性的接触を介して感染することが多い感染症です。

#### 2. STD発生状況

##### 1) 保健所管内別

(人/定点)

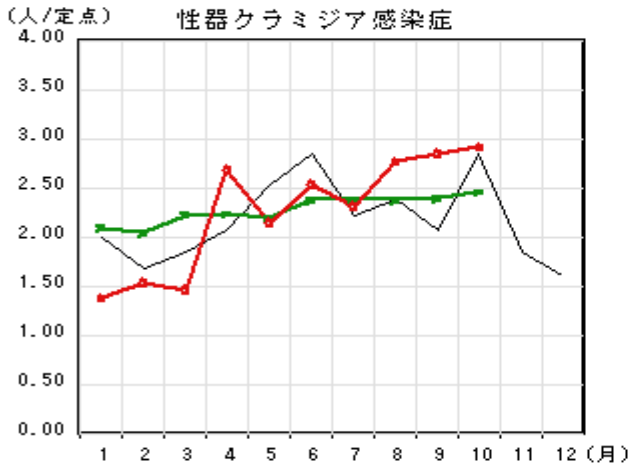
	性器クラミジア		性器ヘルペスウイルス		尖圭コンジローマ		淋菌		合計		総合計
	男	女	男	女	男	女	男	女	男	女	
弘前	0.33	3.00		2.00		0.33		0.33	0.33	5.66	5.99
八戸	4.00	0.50	1.00	0.50	1.50		1.50		8.00	1.00	9.00
五所川原											
上十三	2.50	1.00	0.50			1.00	0.50		3.50	2.00	5.50
むつ		2.00								2.00	2.00
東地方+青森市	1.67	1.67							1.67	1.67	3.34

##### 2) 年齢別・性別

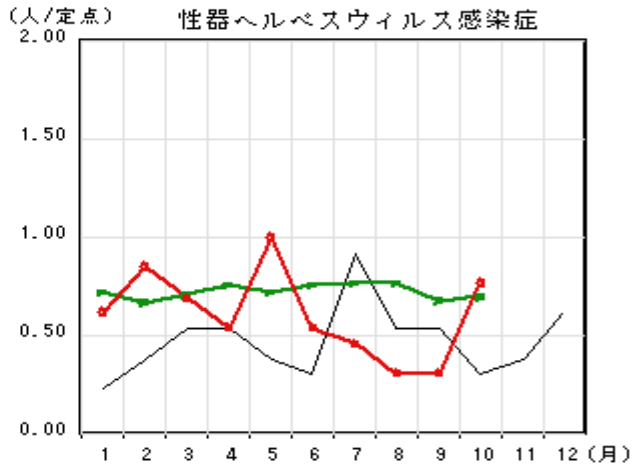
(人)

年齢	性器クラミジア		性器ヘルペス		尖圭コンジローマ		淋菌感染症		青森県計	
	男	女	男	女	男	女	男	女	男	女
0										
1～4										
5～9										
10～14										
15～19		5		1						6
20～24	4	9		2		2	1	1	5	14
25～29	5	2	1	2	1	1	2		9	5
30～34	4	2					1		5	2
35～39	3	1	1			1			5	1
40～44	1					1			2	
45～49	2								2	
50～54			1						1	
55～59										
60～64										
65～69										
70～				2						2
合計	19	19	3	7	3	3	4	1	29	30

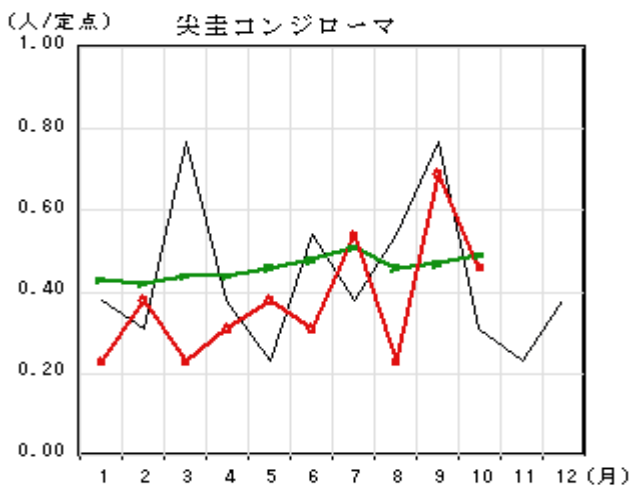
3. STD 感染症の月別推移 ●は2010年青森県、●は2010年全国、一は前年青森県届出数です。



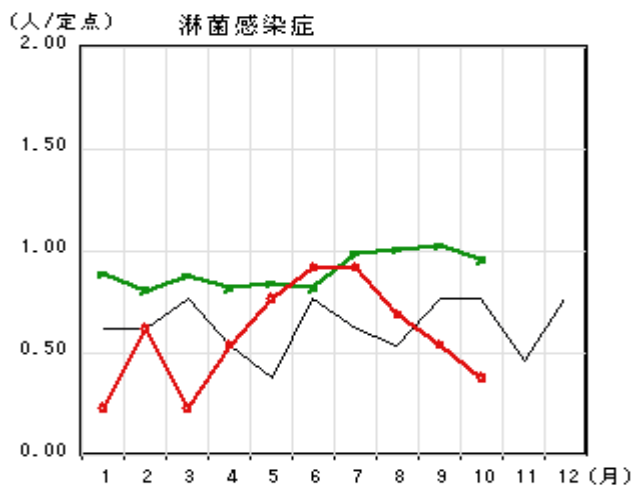
[7月以降は前年を上回りながら推移しています。]



[9月に比べ増加しました。]



[前月に比べ減少しました。]



[7月以降から減少傾向で推移しています。]

4. 薬剤耐性菌感染症発生状況

1) 採取部位別 ※同じ人から複数の採取部位で検出された数も含まれます。

	採取部位別											青森県 合計
	喀痰	留置カ テーテル	術創部 (創部 感染)	耳漏液	気管洗 浄液	血液	髄液	胸水 腹水	尿	便	その他	
メチシリン耐性黄色ブドウ球菌感染症	4					2				2	2	10
ペニシリン耐性肺炎球菌感染症												
薬剤耐性緑膿菌感染症	1											1

5. 麻しん・風しん (2010年1月1日~2010年10月31日) (注: 届出数は速報値です。)

【麻しん】

週	期間	保健所	診断方法	ワクチンの有無	年齢
3	1/18-1/24	八戸	検査診断例	有	3歳
14	4/5-4/11	八戸	修飾麻しん(検査診断例)	有	27歳
15	4/12-4/18	上十三	修飾麻しん(検査診断例)	不明	77歳
27	7/5-7/11	むつ	麻しん(臨床診断例)	無	0歳
30	7/26-8/1	上十三	修飾麻しん(検査診断例)	不明	74歳
33	8/16-8/22	むつ	検査診断例	不明	24歳
36	9/6-9/12	上十三	修飾麻しん(検査診断例)	有	34歳

麻しんは第3週から届出があり、累計7人です。風しんは2010年11月1日現在までに届出がありません。

注:全数把握疾患報告数については、速報値です。2010年11月10日集計  
6. 全数把握疾患 (2010年)

		青森県		全国	
		当月	累計	当月	累計
一類	1 エボラ出血熱				
	2 クリミア・コンゴ出血熱				
	3 痘そう				
	4 南米出血熱				
	5 ベスト				
	6 マールブルグ病				
	7 ラッサ熱				
二類	8 急性灰白髄炎				2
	9 結核	23	246	1748	21210
	10 ジフテリア				
	11 重症急性呼吸器症候群				
	12 鳥インフルエンザ(H5N1)				
三類	13 コレラ		1		10
	14 細菌性赤痢		1	49	208
	15 腸管出血性大腸菌感染症	1	14	301	3825
	16 腸チフス			2	26
	17 パラチフス			1	19
四類	18 E型肝炎			3	52
	19 ウエストナイル熱				
	20 A型肝炎		1	7	318
	21 エキノコックス症				9
	22 黄熱				
	23 オウム病				9
	24 オムスク出血熱				
	25 回帰熱				
	26 キャサヌル森林病				
	27 Q熱				2
	28 狂犬病				
	29 コクシジオイデス症				
	30 サル痘				
	31 腎症候性出血熱				
	32 西部ウマ脳炎				
	33 ダニ媒介脳炎				
	34 炭疽				
	35 つつが虫病		10	19	133
	36 デング熱			28	215
	37 東部ウマ脳炎				
	38 鳥インフルエンザ(H5N1を除く)				
	39 ニバウイルス感染症				
	40 日本紅斑熱			9	99
	41 日本脳炎			2	3
	42 ハンタウイルス肺症候群				
	43 Bウイルス病				
	44 鼻疽				
	45 ブルセラ症				2
	46 ペネズエラウマ脳炎				
	47 ヘンドラウイルス感染症				
	48 発しんチフス				
	49 ポツリヌス症				
	50 マラリア			3	61
	51 野兔病				
52 ライム病		2		11	
53 リッサウイルス感染症					
54 リフトバレー熱					
55 類鼻疽				3	
56 レジオネラ症		2	65	612	
57 レプトスピラ症			6	19	
58 ロッキー山紅斑熱					
五類	59 アメーバ赤痢		3	60	701
	60 ウイルス性肝炎(E型肝炎及びA型肝炎を除く)		2	14	170
	61 急性脳炎		1	9	194
	62 クリプトスポリジウム症		5		16
	63 クロイツフェルト・ヤコブ病		2	13	139
	64 劇症型溶血性レンサ球菌感染症			6	99
	65 後天性免疫不全症候群		3	113	1248
	66 ジアルジア症		1	8	69
	67 髄膜炎菌性髄膜炎			1	7
	68 先天性風しん症候群				
	69 梅毒			48	513
	70 破傷風			9	87
	71 バンコマイシン耐性黄色ブドウ球菌感染症				
	72 バンコマイシン耐性腸球菌感染症	1	1	13	95
	73 風しん			4	76
	74 麻しん		8	16	410

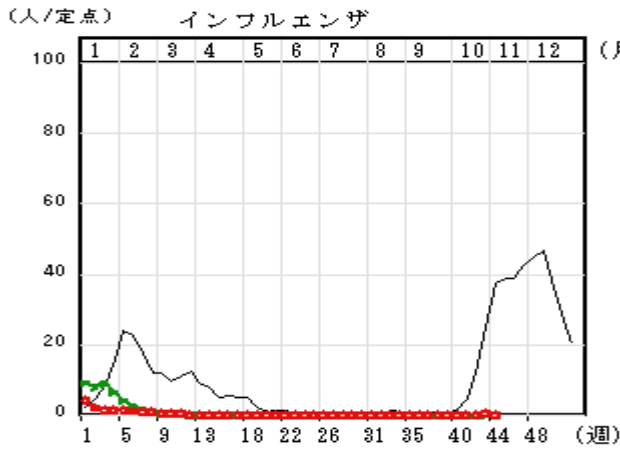
表 結核届出数 (2009-2010)

週	2009年	2010年
1	1人	7人
2	7人	2人
3	5人	5人
4	5人	8人
5	7人	5人
6	9人	4人
7	5人	4人
8	10人	2人
9	5人	7人
10	4人	7人
11	9人	6人
12	8人	4人
13	4人	4人
14	7人	2人
15	8人	6人
16	6人	1人
17	7人	4人
18	10人	2人
19	5人	4人
20	6人	4人
21	8人	7人
22	7人	8人
23	7人	4人
24	10人	8人
25	6人	3人
26	4人	7人
27	9人	4人
28	4人	6人
29	6人	2人
30	12人	14人
31	11人	8人
32	7人	4人
33	5人	8人
34	11人	14人
35	5人	11人
36	3人	14人
37	3人	4人
38	8人	3人
39	3人	7人
40	9人	6人
41	2人	5人
42	3人	4人
43	6人	8人
44	4人	
45	7人	
46	4人	
47	11人	
48	3人	
49	9人	
50	4人	
51	8人	
52	7人	
53	1人	
合計	335人	247人

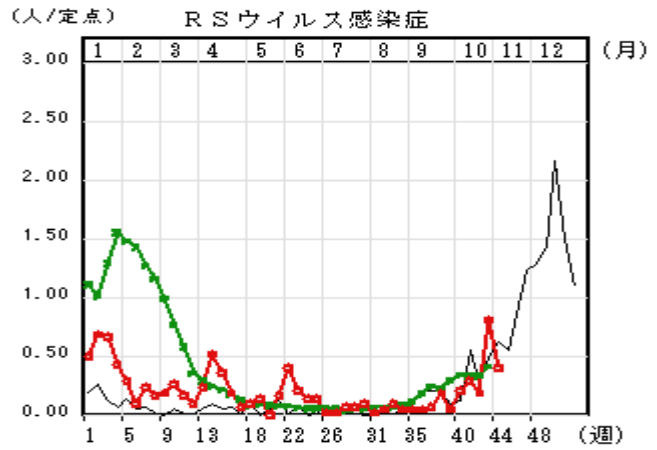
注:  
全数把握疾患報告数については、速報値です。

7. 定点把握感染症の推移

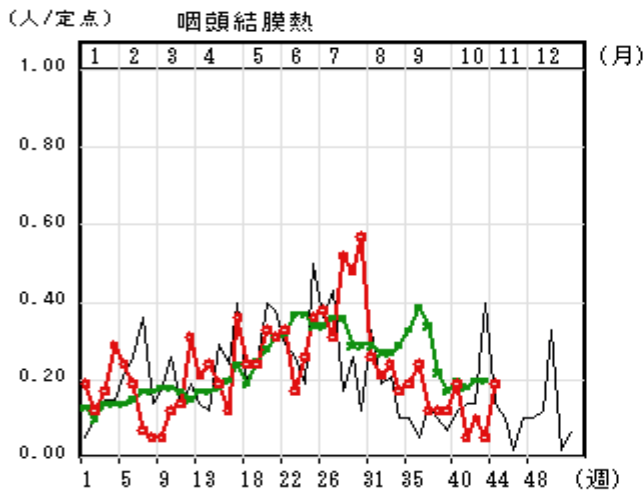
グラフの説明 ○—○は2010年青森県、——は2009年青森県、○—○は2010年全国



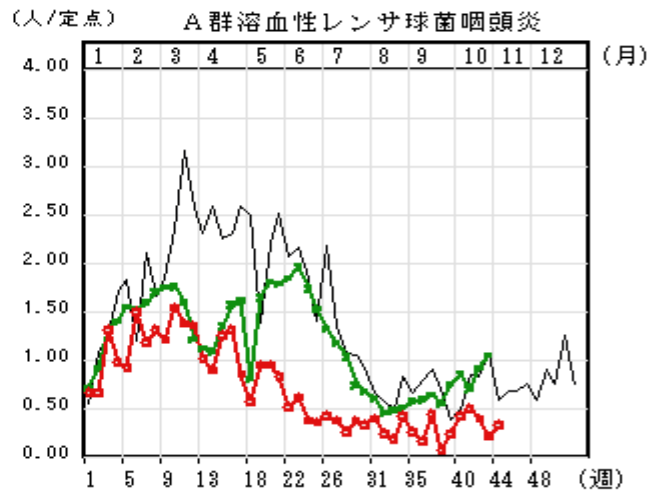
[当月は、第40週に7人、41週に5人、42週に8人43週に27人の届出がありました。]



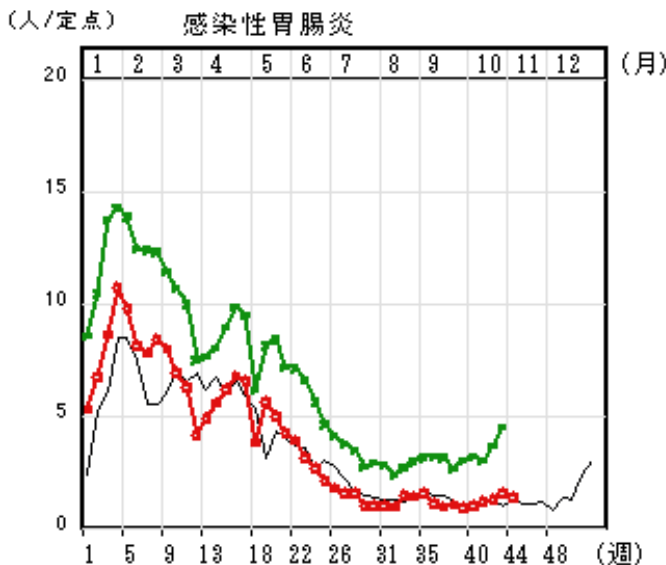
[当月は増加傾向で推移しています。]



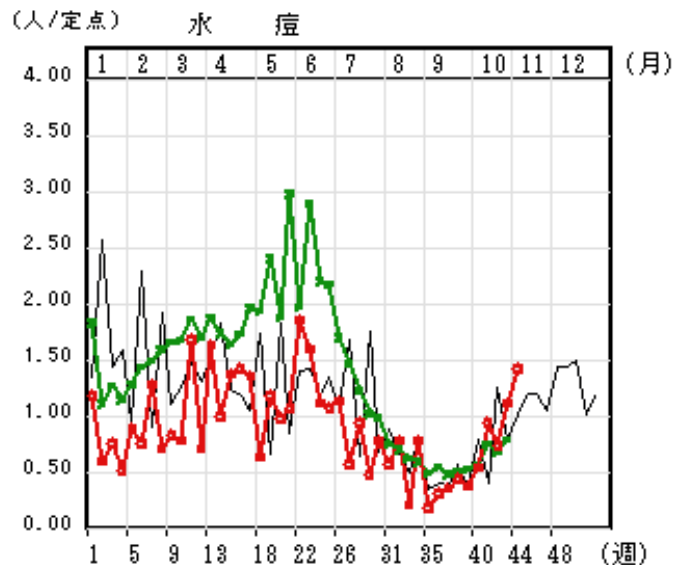
[少ない届出数で推移しています。]



[前年および全国より少ない届出数で推移しています。]

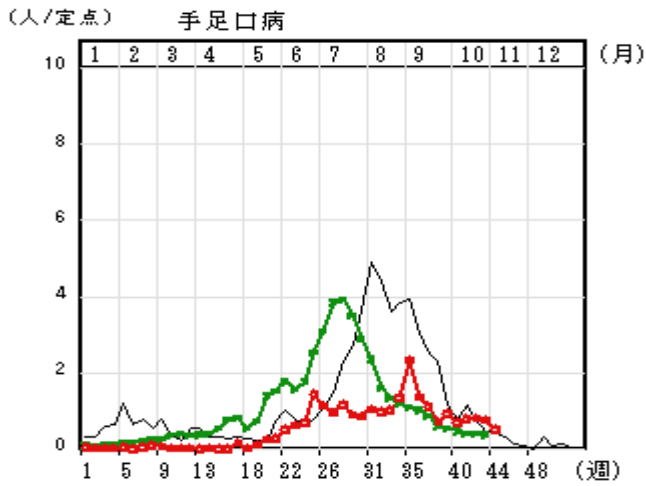


[全国値より少ない届出数で推移しています。]

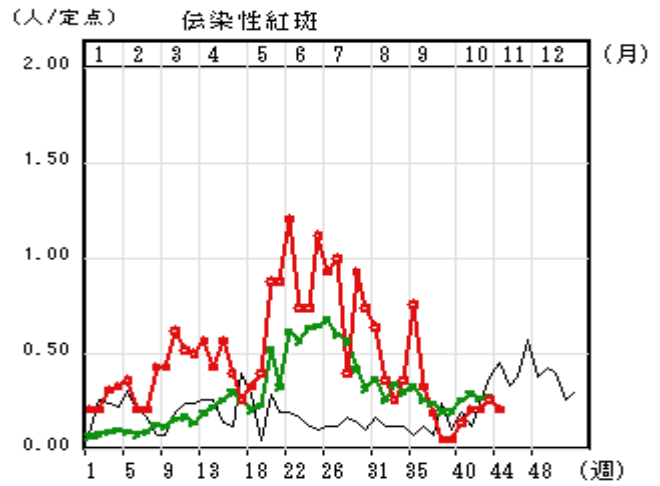


[9月以降から増加傾向で推移しています。]

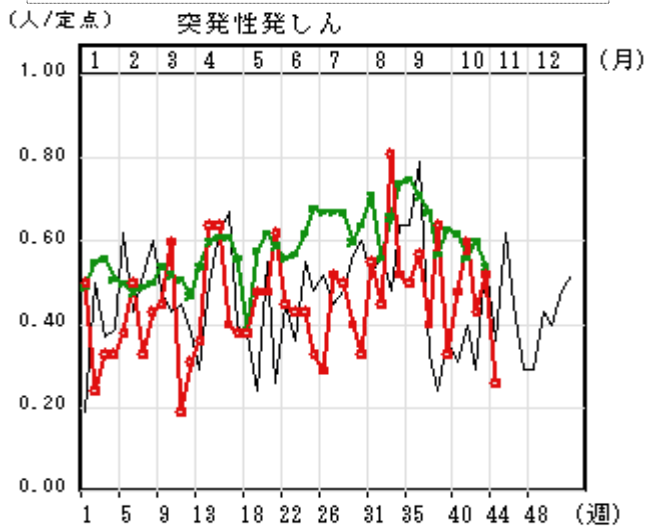
グラフの説明 ○—○は2010年青森県、——は2009年青森県、○—○は2010年全国



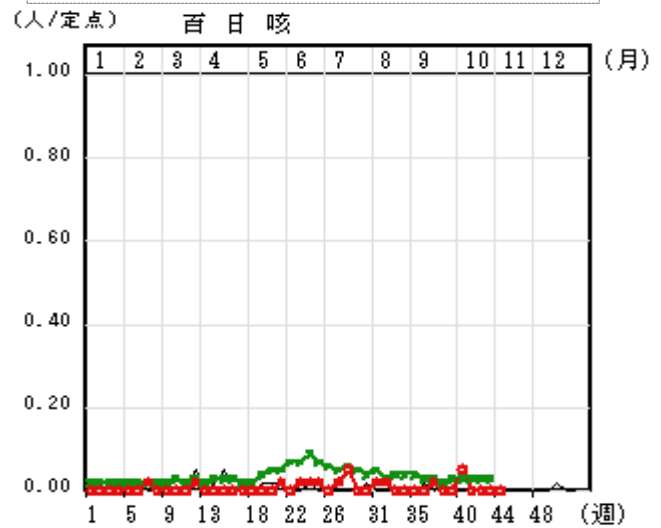
[9月中旬以降は横ばいで推移しています。]



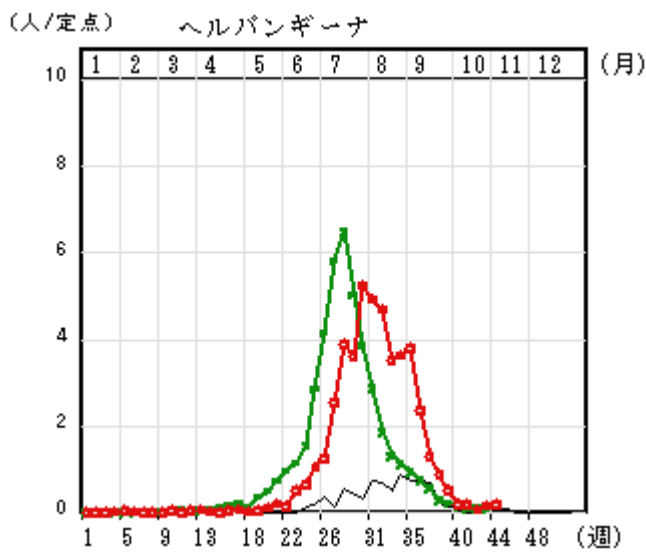
[10月は増加傾向にありますが、届出数は少ない状態で推移しています。]



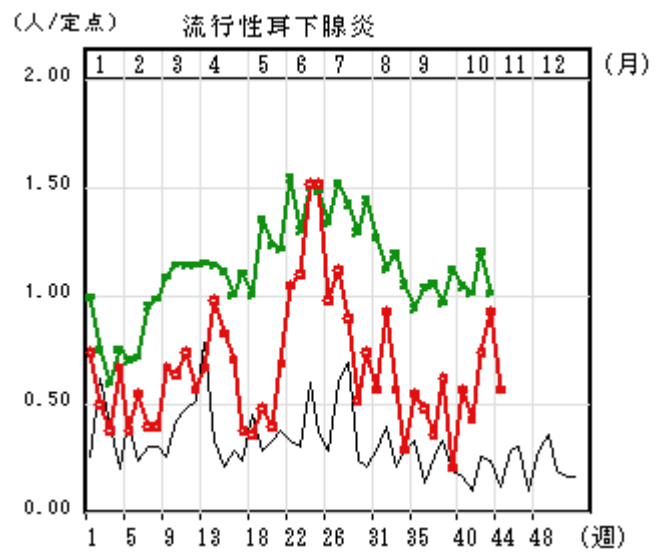
[増減はありますが、全国値を下回りながら推移しています。]



[当月は累計2人の届出(第40週)がありました。]

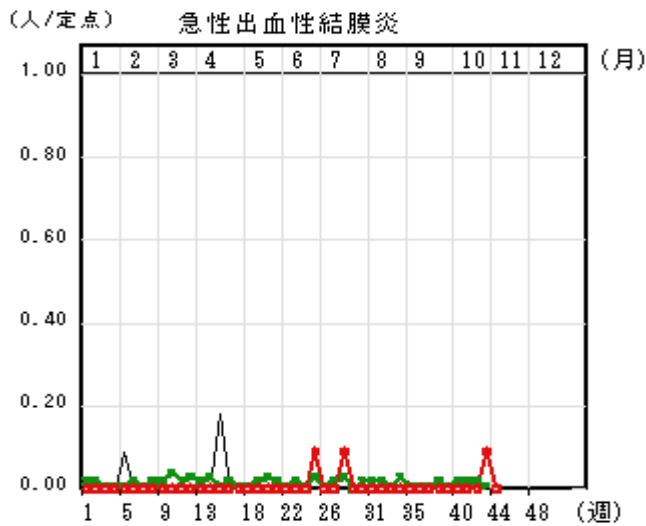


[少ない届出数で推移しています。]

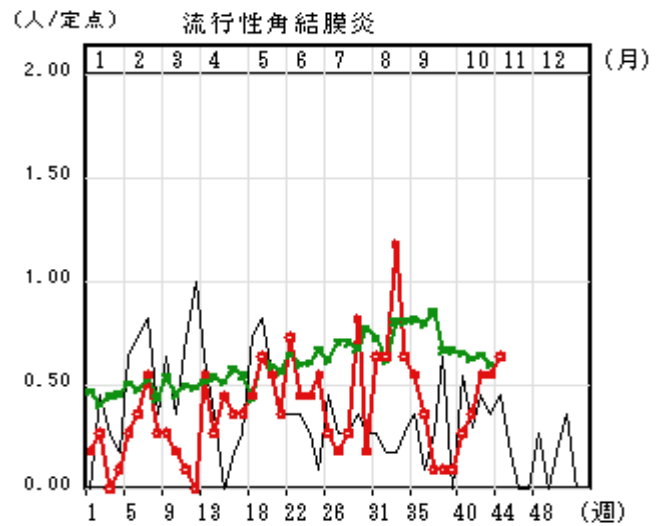


[全国値より少ない届出数で推移しています。]

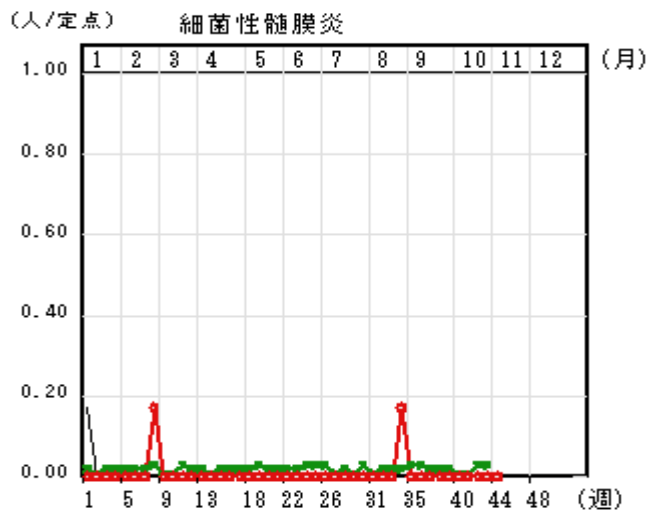
グラフの説明 ○—○は2010年青森県、——は2009年青森県、○—○は2010年全国



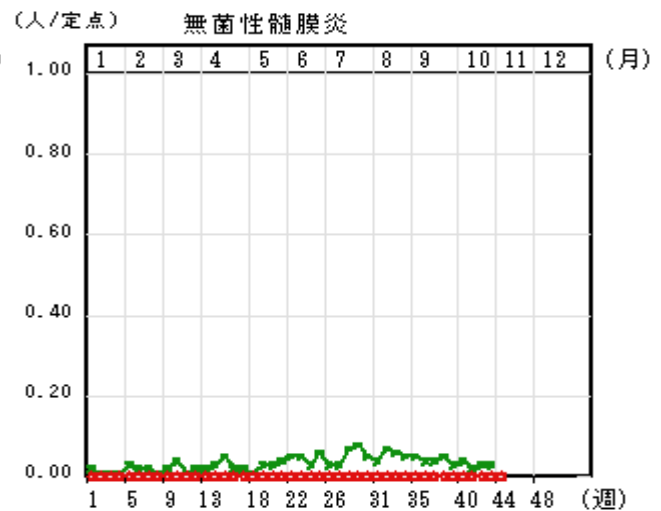
[当月は累計1人の届出(第43週)がありました。]



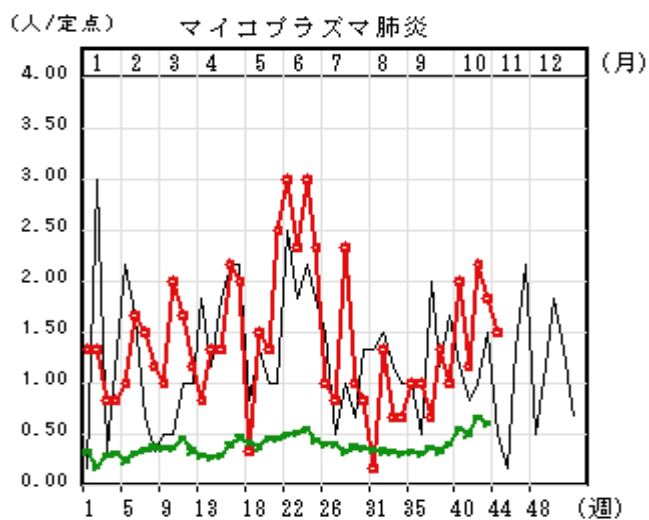
[10月は増加傾向で推移しています。]



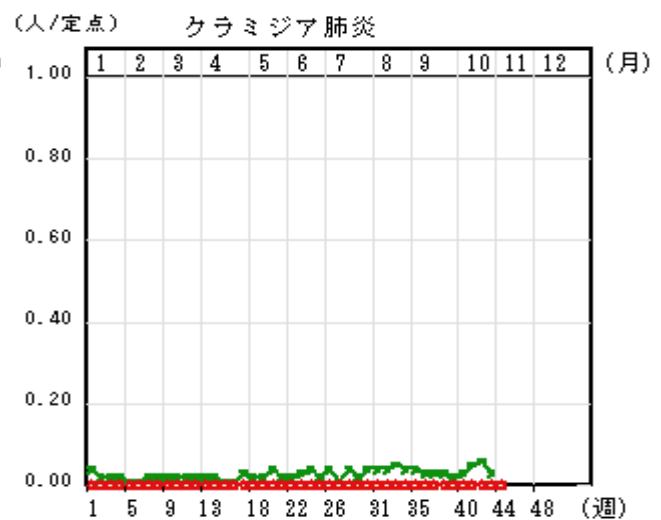
[当月は届出がありませんでした。]



[当月は届出がありませんでした。]



[8月中旬以降は全国を上回りながら推移しています。]



[当月は届出がありませんでした。]