

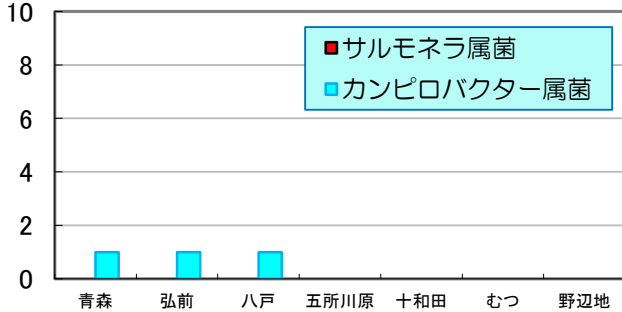
# 週報

第14週 2021/3/28~2021/4/3

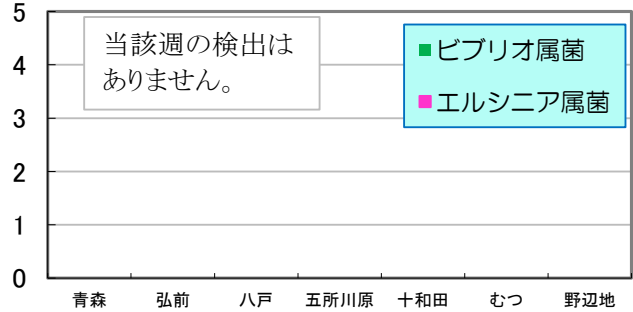
数値は当該週の暫定値です。

1 地域別検出数 縦軸:(分離株数) 横軸:(地域) \* 野辺地は前週分

サルモネラ属菌 & カンピロバクター属菌

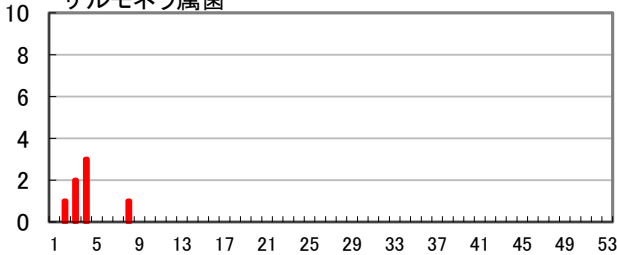


ビブリオ属菌 & エルシニア属菌

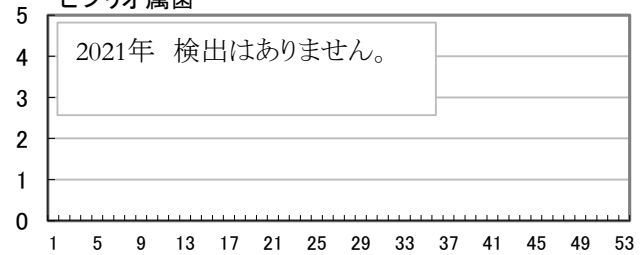


2 週別検出数 縦軸:(分離株数) 横軸:(週) \* 野辺地は前週分まで

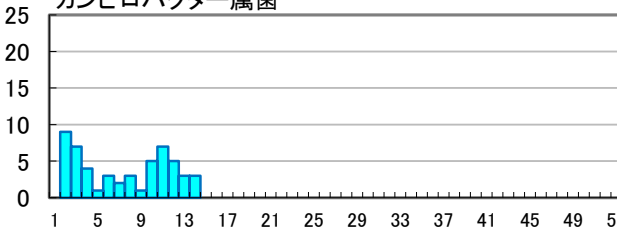
サルモネラ属菌



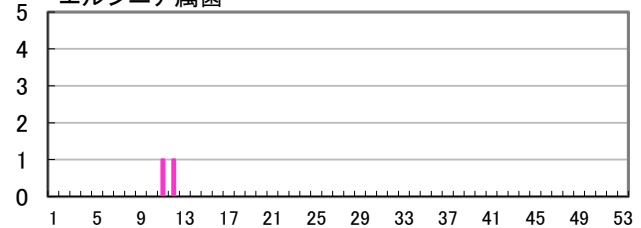
ビブリオ属菌



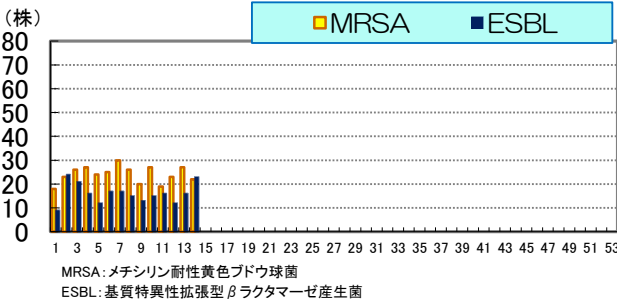
カンピロバクター属菌



エルシニア属菌

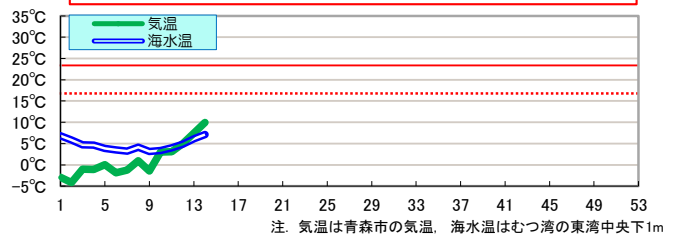


3 薬剤耐性菌の分離株数 横軸:(週) \* 野辺地は前週分まで



4 気温 & 海水温 横軸:(週)

腸炎ビブリオ食中毒警報の発令時期→  
初発の腸炎ビブリオ食中毒の発生, 気温28℃以上 かつ海水温17℃以上



各病原体の累積検出数

病原体	第14週まで		前年合計
	本年	前年	
サルモネラ属菌	7	4	42
ビブリオ属菌	0	0	2
カンピロバクター属菌	53	34	223
エルシニア属菌	2	1	26

※ 数値は、発行時点の速報値であることから変更になることがあります。

三二情報

第14週に県内の11医療機関等から情報提供のあったESBL産生菌は23株で、そのうち菌種が判明した18株の内訳は表のとおりです。

菌名	分離数
E.coli	16
P.mirabilis	2