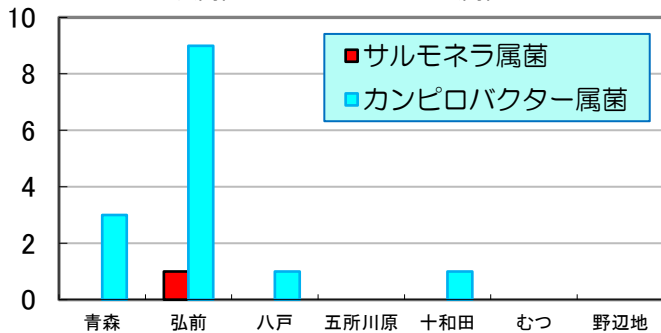


週報

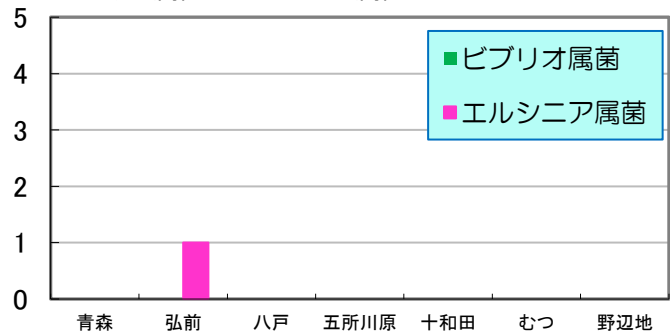
第40週 2019/9/29～2019/10/5 数値は当該週の暫定値です。

1 地域別検出数 縦軸:(分離株数) 横軸:(地域) * 野辺地は前週分

サルモネラ属菌 & カンピロバクター属菌

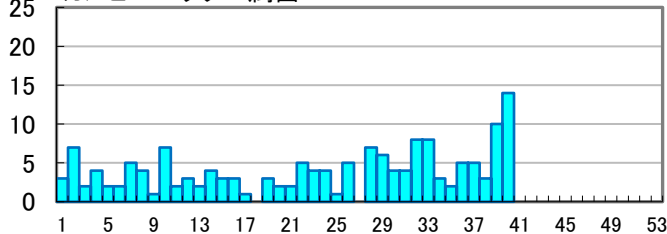


ビブリオ属菌 & エルシニア属菌

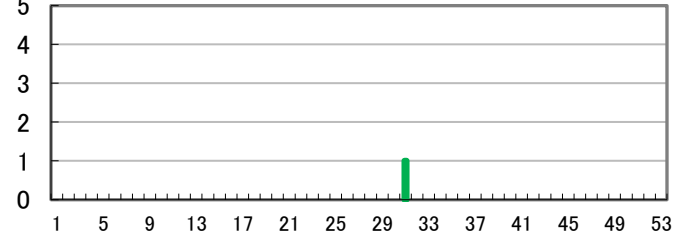


2 週別検出数 縦軸:(分離株数) 横軸:(週) * 野辺地は前週分まで

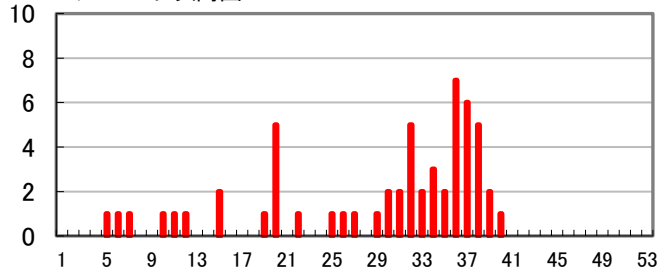
カンピロバクター属菌



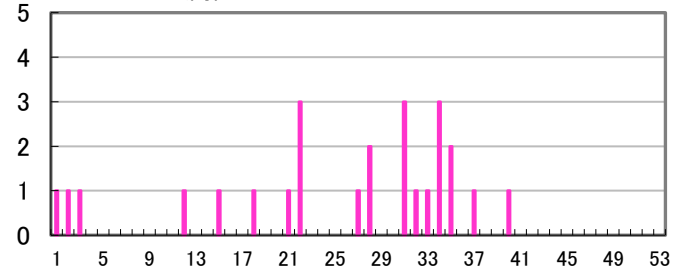
ビブリオ属菌



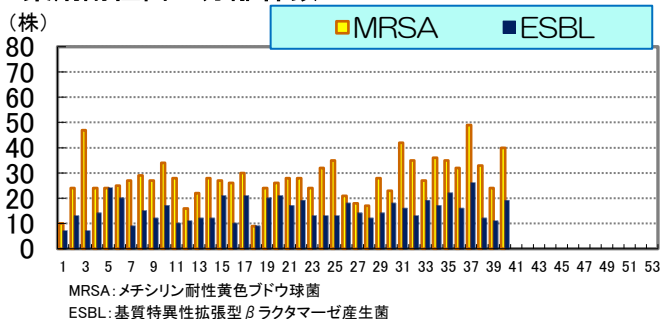
サルモネラ属菌



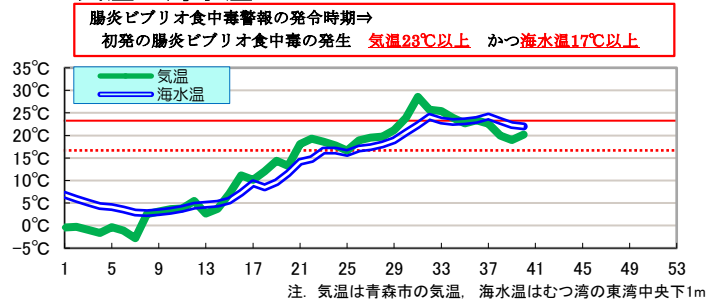
エルシニア属菌



3 薬剤耐性菌の分離株数 横軸:(週) * 野辺地は前週分まで



4 気温 & 海水温 横軸:(週)



各病原体の累積検出数

病原体	第40週まで		前年合計
	本年	前年	
ビブリオ属菌	1	2	4
サルモネラ属菌	56	41	47
カンピロバクター属菌	160	215	272
エルシニア属菌	25	19	22

※ 数値は、発行時点の速報値であることから変更になることがあります。

三二情報

第40週に県内の11医療機関及び臨床検査機関から情報提供のあったESBL産生菌は19株で、そのうち菌種が判明した15株の内訳は表のとおりです。

菌名	分離数
E.-coli	11
P.-mirabilis	2
K.-pneumoniae	2