

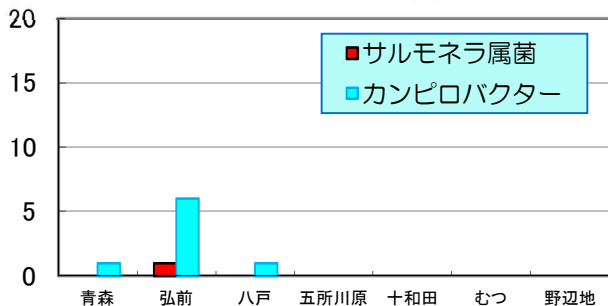
週報

第27週 2017/7/2~2017/7/8

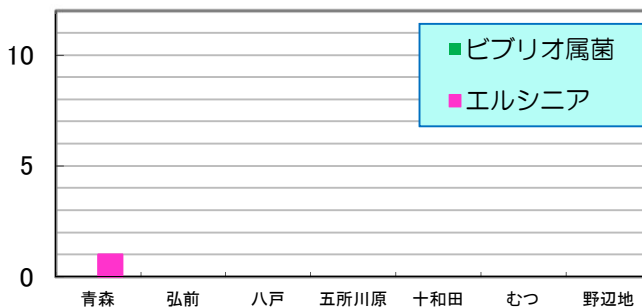
数値は当該週の暫定値です。

1 地域別報告人数 縦軸:(人) 横軸:(地域)

1) カンピロバクター&サルモネラ属菌

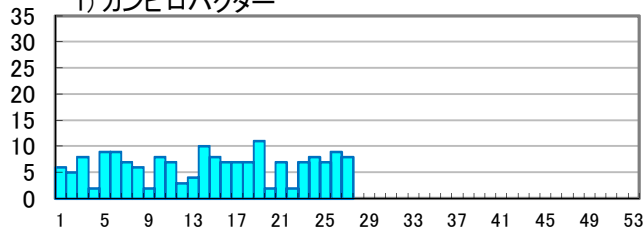


2) ビブリオ属菌 & エルシニア

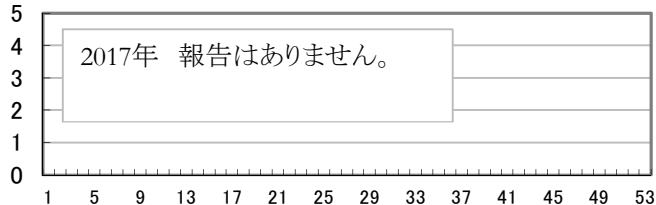


2 週別報告人数 縦軸:(人) 横軸:(週)

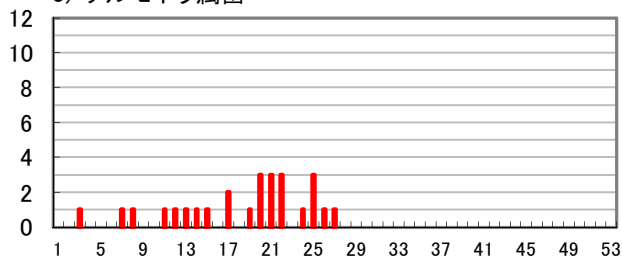
1) カンピロバクター



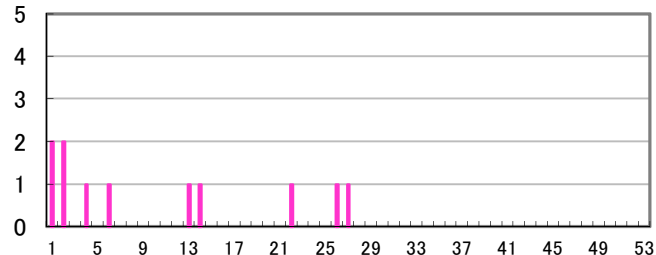
2) ビブリオ属菌



3) サルモネラ属菌

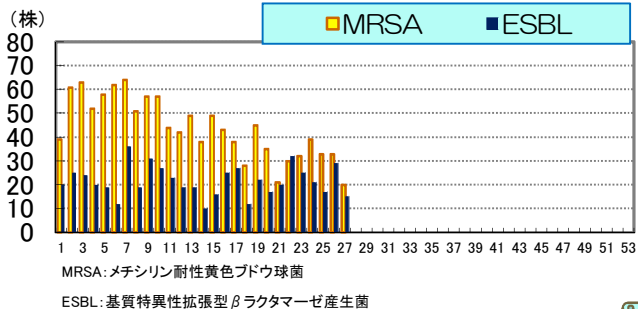


4) エルシニア



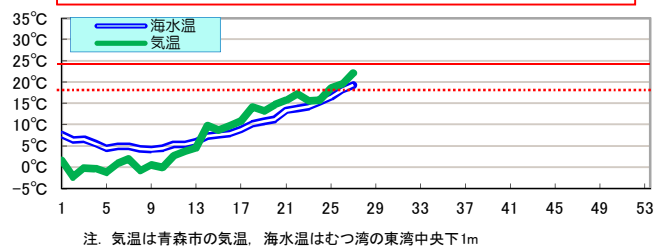
※ 第25週までの患者数は報告人数となりました。

3 薬剤耐性菌の分離株数 横軸:(週)



4 気温 & 海水温 横軸:(週)

腸炎ビブリオ食中毒警報の発令時期→
初発の腸炎ビブリオ食中毒の発生 気温23℃以上 かつ海水温17℃以上



各病原体の累積検出数

病原体	第27週まで		前年合計
	本年	前年	
ビブリオ属菌	0	1	7
サルモネラ属菌	26	20	53
カンピロバクター	176	161	452
エルシニア	11	10	34

※ 数値は、発行時点の速報値であることから変更になることがあります。

三二情報

第27週に県内の11医療機関及び臨床検査機関から情報提供のあったESBL産生菌は15株で、そのうち菌種が判明しているのは13株で内訳は表のとおりです。

菌名	分離数
E.coli	9
P.mirabilis	2
K.pneumoniae	1
K.oxytoca	1