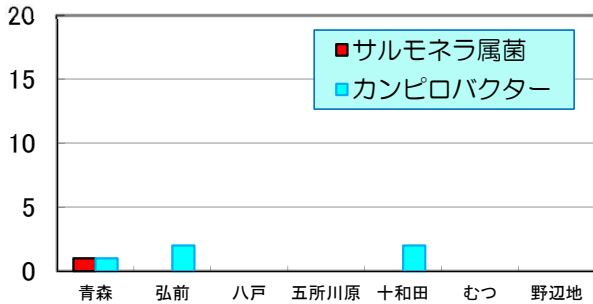


週報

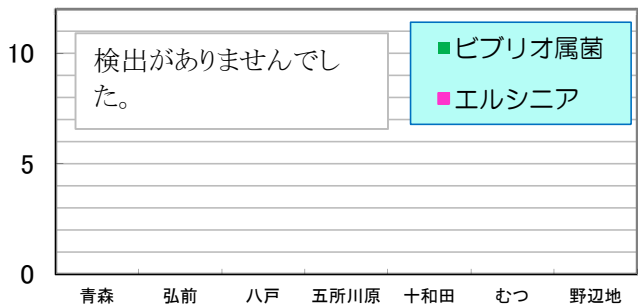
第9週 2016/2/21~2016/2/27 数値は当該週の暫定値です。

1) 地域別患者数 縦軸:(人) 横軸:(地域)

カンピロバクター&サルモネラ

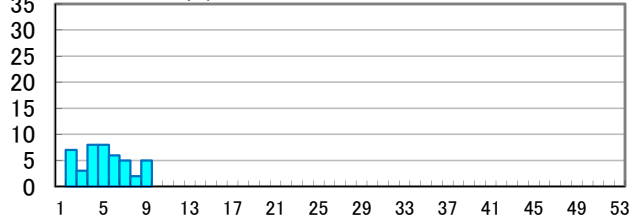


ビブリオ属菌&エルシニア

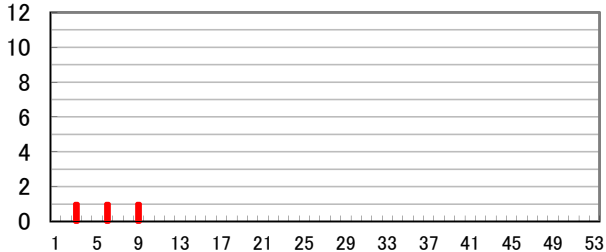


2) 週別患者数 縦軸:(人) 横軸:(週)

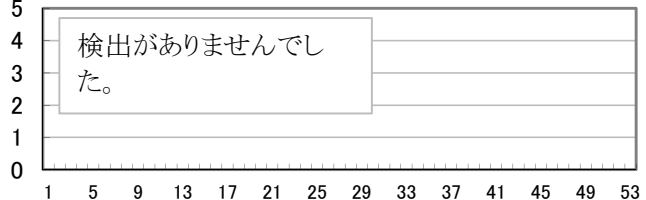
カンピロバクター



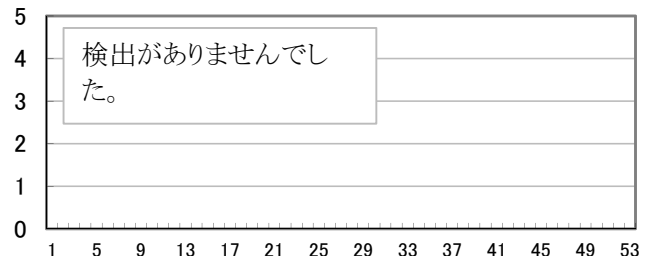
サルモネラ属菌



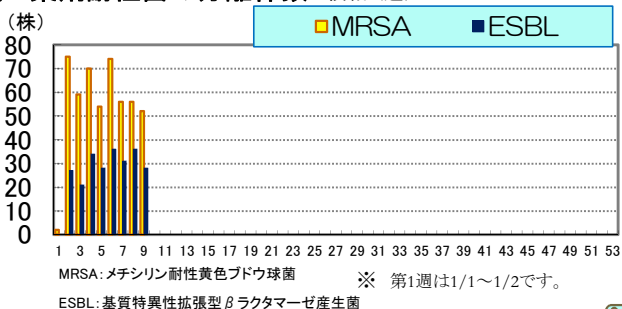
ビブリオ属菌



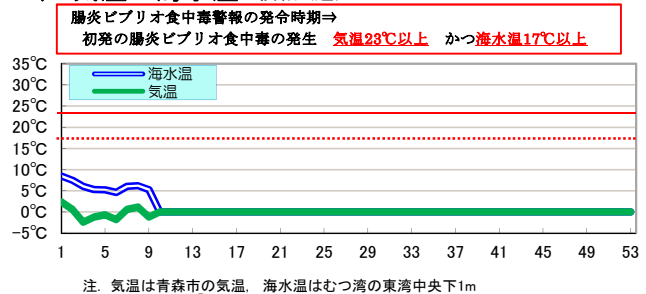
エルシニア



3) 薬剤耐性菌の分離株数 横軸:(週)



4) 気温&海水温 横軸:(週)



各病原体の累積検出数

病原体	第9週まで		前年合計
	本年	前年	
ビブリオ属菌	0	0	1
サルモネラ属菌	3	4	44
カンピロバクター	44	48	436
エルシニア	0	2	36

※ 数値は、発行時点の速報値であることから変更になることがあります。

三二情報

第9週に分離されたESBL産生菌は28株で、そのうち菌種が判明しているのは26株で内訳は表のとおりです。

菌名	分離数
E.coli	17
P.mirabilis	5
K.oxytoca	1
K.pneumoniae	1
R.aquatilis	1
S.fonticola	1

(担当:大野 対馬 武沼)