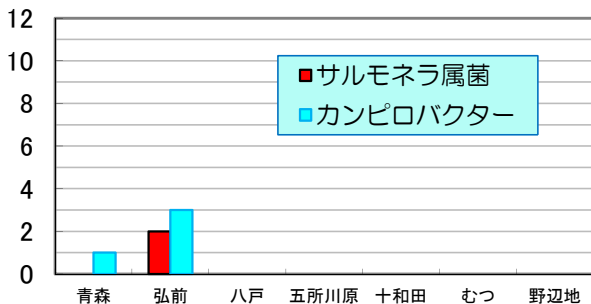


第21週 2015/5/17~2015/5/23

数値は当該週の暫定値です。

1) 地域別患者数 縦軸:(人) 横軸:(地域)

カンピロバクター&サルモネラ

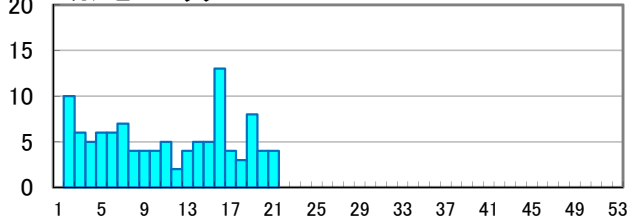


ビブリオ属菌&エルシニア

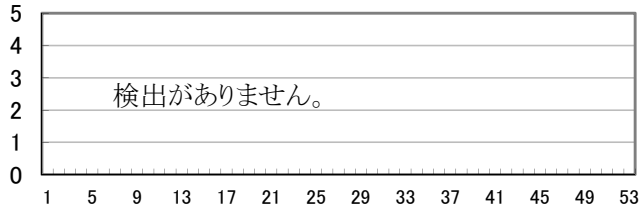


2) 週別患者数 縦軸:(人) 横軸:(週)

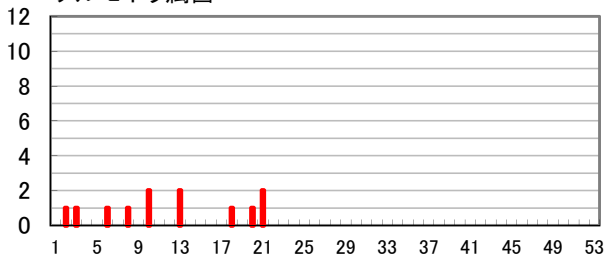
カンピロバクター



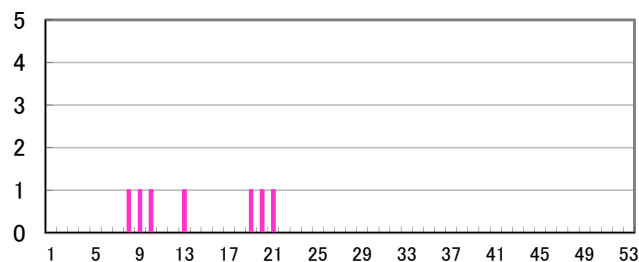
ビブリオ属菌



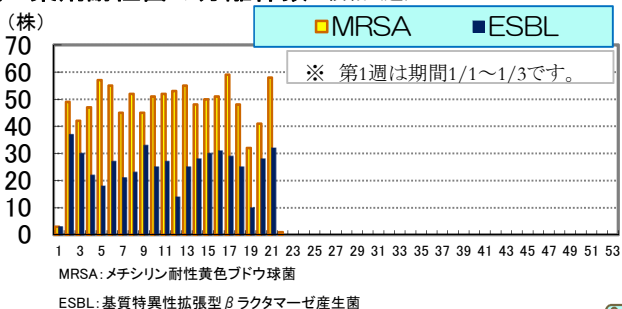
サルモネラ属菌



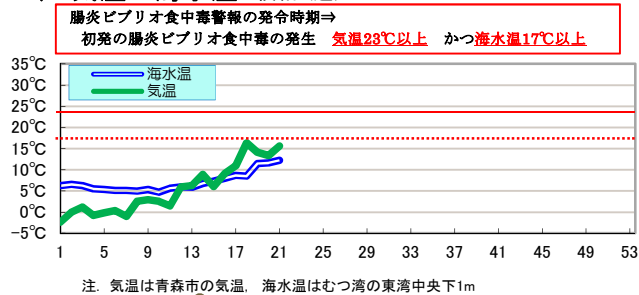
エルシニア



3) 薬剤耐性菌の分離株数 横軸:(週)



4) 気温&海水温 横軸:(週)



各病原体の累積検出数

病原体	第21週まで		前年合計
	本年	前年	
ビブリオ属菌	0	0	6
サルモネラ属菌	12	14	57
カンピロバクター	109	82	345
エルシニア	7	0	36

★ ビブリオ属菌、エルシニアは第23~53週の累計です。

※ 数値は、発行時点の速報値であることから変更になることがあります。

三二情報

第21週に分離されたESBL産生菌は32株で、そのうち菌種が判明しているものは29株で、表のとおりです。

菌名	分離数
E.coli	16
E.cloacae	1
P.mirabilis	7
K.pneumoniae	4
K.oxytoca	1

(担当: 大野 対馬 武沼)