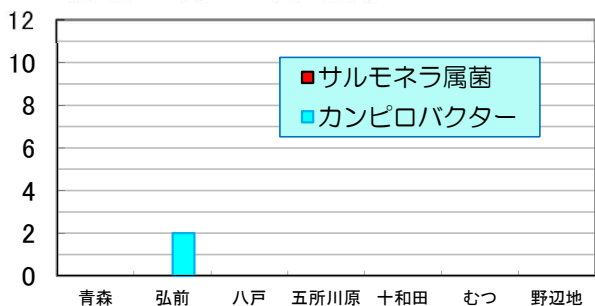


第12週 2015/3/15～2015/3/21

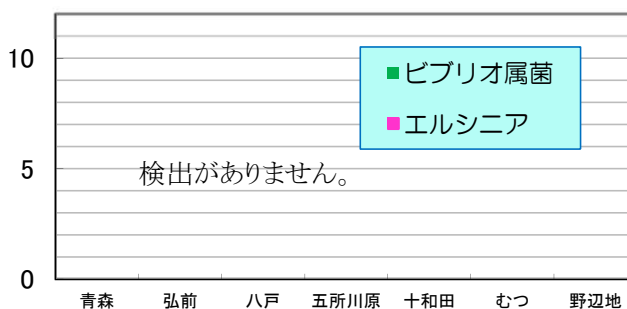
数値は当該週の暫定値です。

1) 地域別患者数 縦軸:(人) 横軸:(地域)

カンピロバクター&サルモネラ

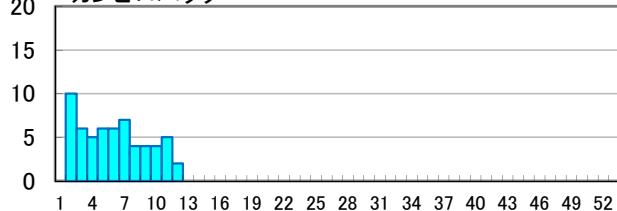


ビブリオ属菌&エルシニア

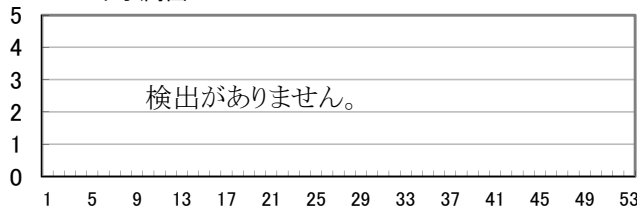


2) 週別患者数 縦軸:(人) 横軸:(週)

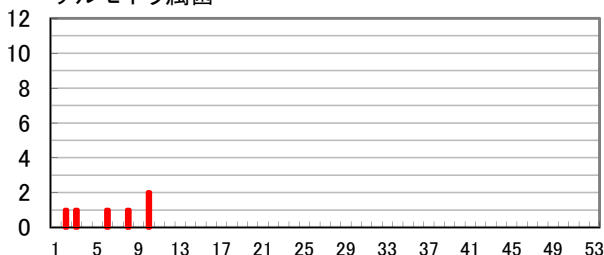
カンピロバクター



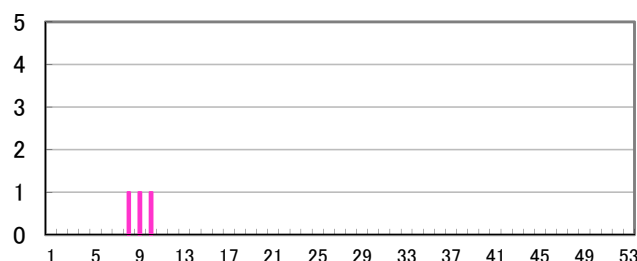
ビブリオ属菌



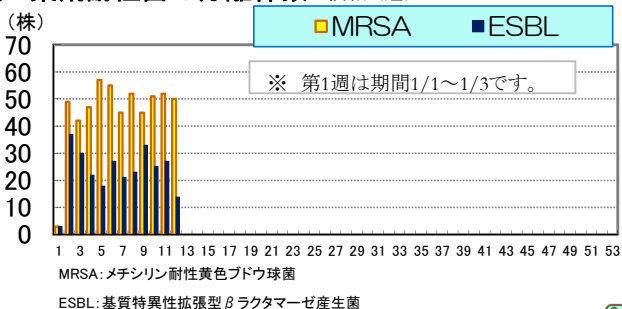
サルモネラ属菌



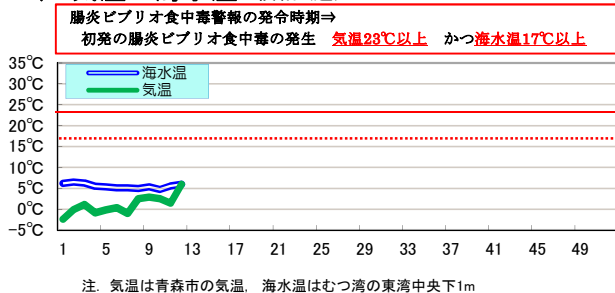
エルシニア



3) 薬剤耐性菌の分離株数 横軸:(週)



4) 気温&海水温 横軸:(週)



各病原体の累積検出数

病原体	第12週		前年合計
	本年	前年	
ビブリオ属菌	0	0	6
サルモネラ属菌	6	7	57
カンピロバクター	59	41	345
エルシニア	3	0	36

★ ビブリオ属菌、エルシニアは第23～53週の累計です。

※ 数値は、発行時点の速報値であることから変更になることがあります。

三二情報

平成27年1月～3月の間に、県内においてカルバペネム耐性腸内細菌感染症が3件報告されています。  
( 担当 : 大野 武沼 福田 )