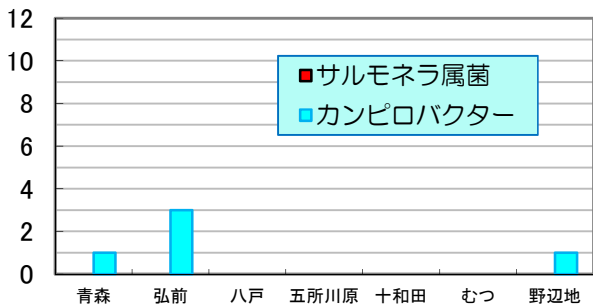


第4週 2015/1/18~2015/1/24

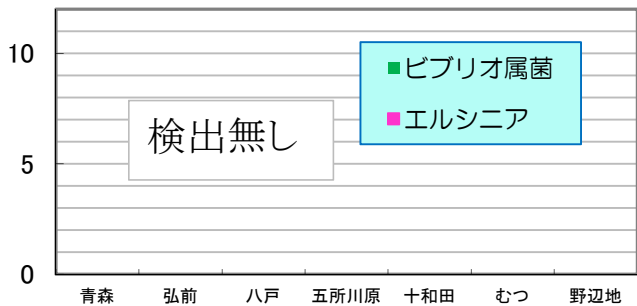
数値は当該週の暫定値です。

1) 地域別患者数 縦軸:(人) 横軸:(地域)

カンピロバクター&サルモネラ

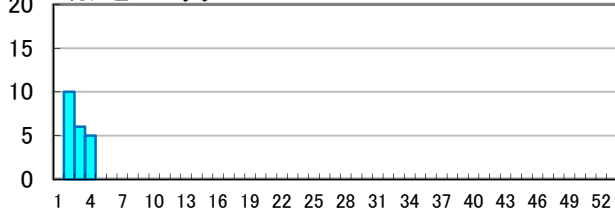


ビブリオ属菌&エルシニア

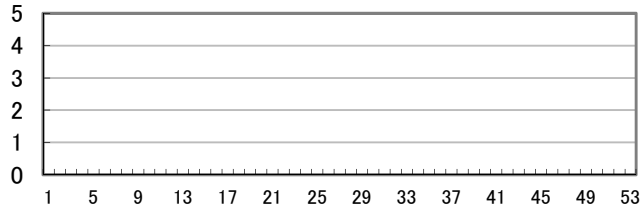


2) 週別患者数 縦軸:(人) 横軸:(週)

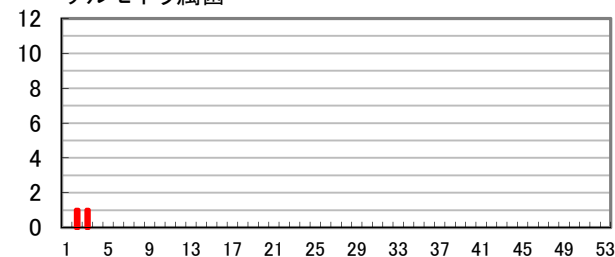
カンピロバクター



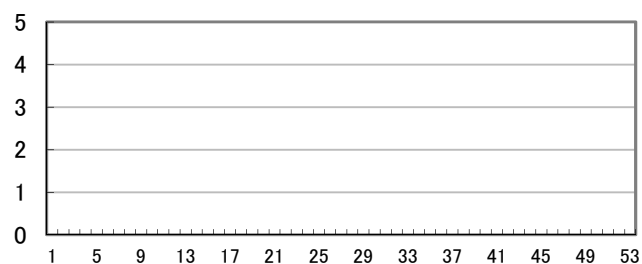
ビブリオ属菌



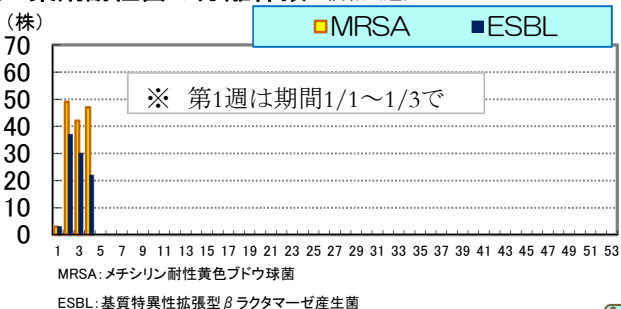
サルモネラ属菌



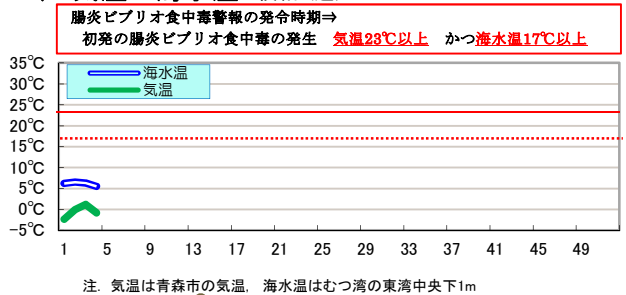
エルシニア



3) 薬剤耐性菌の分離株数 横軸:(週)



4) 気温&海水温 横軸:(週)



各病原体の累積検出数

| 病原体 | 第4週 | | 前年合計 |
|----------|-----|----|------|
| | 本年 | 前年 | |
| ビブリオ属菌 | 0 | 0 | 6 |
| サルモネラ属菌 | 2 | 2 | 57 |
| カンピロバクター | 21 | 14 | 345 |
| エルシニア | 0 | 0 | 36 |

★ ビブリオ属菌、エルシニアは第23~53週の累計です。

※ 数値は、発行時点の速報値であることから変更になることがあります。

三二情報

弘前市で12月8日に検出されたサルモネラ属菌は、invA侵入性因子(+)、エンテロトキシン遺伝子(+)
Salmonella Montevideo [O6,7:g,m,s:-]でした。
(担当: 大野 武沼 福田)