

AIAWR(Aomori Infectious Agents Weekly Report)

青森県病原微生物検出情報

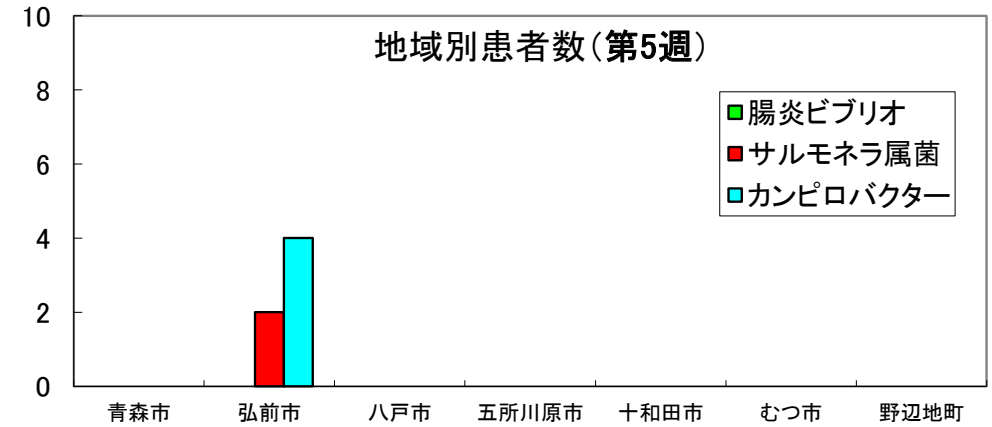
# 週報

Aomori  
Infectious  
Agents  
Weekly  
Report

Vol.14 No.5 2014年2月6日(木)  
(2014/1/26~2014/2/1 第5週)  
青森県環境保健センター  
Tel : 017-736-5411  
Fax : 017-736-5419  
青森県病原微生物検出情報アドレス  
[http://www.pref.aomori.lg.jp/welfare/health/byougenbiseibutu\\_top.html](http://www.pref.aomori.lg.jp/welfare/health/byougenbiseibutu_top.html)

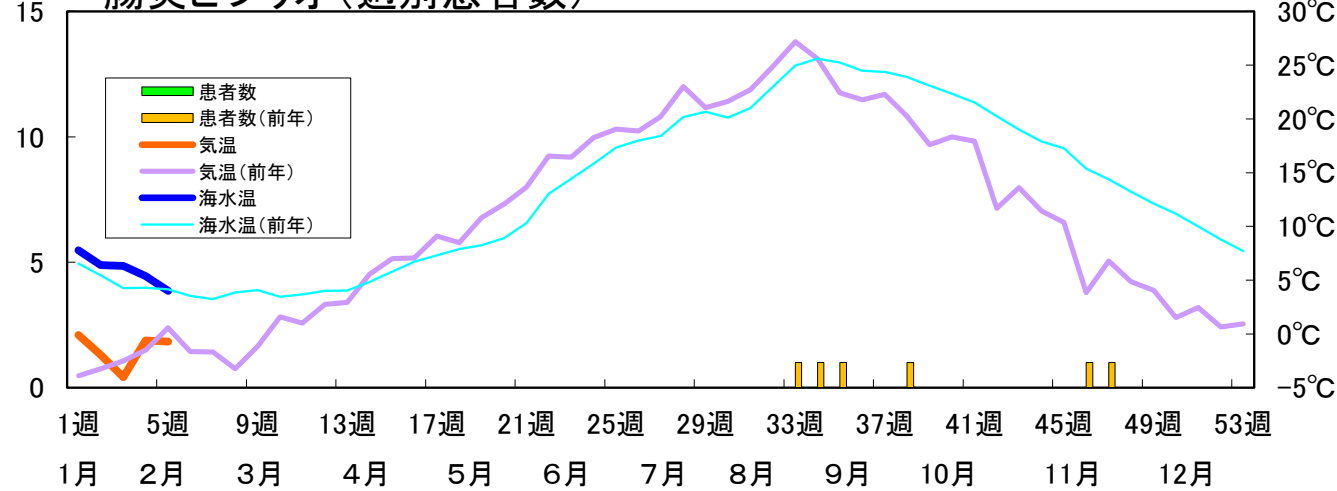
県内10 医療機関の集計

(人)



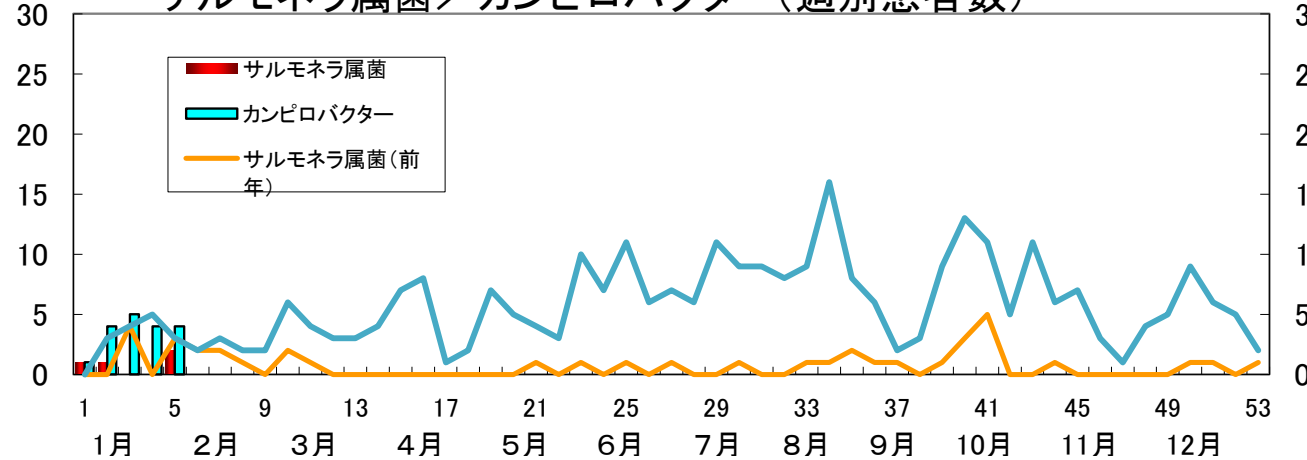
(人)

腸炎ビブリオ(週別患者数) 注: 気温は青森市の気温, 海水温はむつ湾の東湾中央下1m



(人)

サルモネラ属菌/カンピロバクター(週別患者数)



## ミニ情報

1. 各病原体の累積検出数

病原体	第5週		前年合計
	本年	前年	
腸炎ビブリオ	0	0	6
サルモネラ属菌	4	7	38
カンピロバクター	18	15	305

- 八戸市で2013/9/26に検出されたサルモネラ属菌は、invA侵入性因子(+)、エンテロトキシン遺伝子(+)、*Salmonella* Livingstone O7:d:e,w でした。
- 弘前市で2013/12/9に検出されたサルモネラ属菌は、invA侵入性因子(+)、エンテロトキシン遺伝子(+)、*Salmonella* Newport O6:8:e,h,l,z でした。
- 弘前市で2013/12/20に検出されたサルモネラ属菌は、invA侵入性因子(+)、エンテロトキシン遺伝子(+)、*Salmonella* Typhimurium O4:i:1,2 でした。
- 弘前市で2014/1/4に検出されたサルモネラ属菌は、invA侵入性因子(+)、エンテロトキシン遺伝子(+)、*Salmonella* Enteritidis O9:g,m:- でした。
- 弘前市で2013/11/25に検出された腸炎ビブリオは、耐熱性溶血毒遺伝子陰性、耐熱性溶血毒類似遺伝子陽性、血清型別 O1:K58 でした。

(担当:大川、武沼、福田)