



MRAPID

Monthly Report on Aomori Prefectural Infectious Disease

青森県感染症発生情報

青森県感染症情報センター

(青森県環境保健センター内：担当 微生物部)

2014年6月報

TEL 017-736-5411 FAX 017-736-5419

青森県環境保健センターホームページ

<http://www.pref.aomori.lg.jp/welfare/health/kansen.html>

1. 第23週から第26週（6月2日～6月29日）までの動向

① STD※：(2-1～6-3 参照)

- ・県内のSTD患者総報告数は47人（5月は44人）でした。
- ・保健所管内別では、八戸保健所管内で、STDの定点あたり報告数の総合計が最多でした。

② 薬剤耐性菌感染症(7-1、2、3参照)

- ・メチシリン耐性黄色ブドウ球菌感染症は5人（5月は6人）、薬剤耐性緑膿菌感染症は1人（5月は0人）でした。

③ 全数把対象疾患：各保健所管内の届出状況は、以下のとおりでした。

- ・結核27人：東地方+青森市(8人)、弘前(5人)、八戸(8人)、五所川原(3人)、上十三(3人)
- ・E型肝炎1人：八戸(1人)
- ・つつが虫病7人：東地方+青森市(2人)、八戸(3人)、五所川原(1人)、上十三(1人)
- ・レジオネラ症1人：八戸(1人) ・アメーバ赤痢1人：八戸(1人)
- ・侵襲性肺炎球菌感染症1人：弘前(1人)

※STD：Sexually Transmitted Diseases：性感染症。性的接触を介しての感染症です。

2. STD発生状況

2-1.保健所管内別

(人/定点)

	性器クラミジア		性器ヘルペス		尖圭コンジローマ		淋菌感染症		合計		総合計
	男	女	男	女	男	女	男	女	男	女	
弘前		2.33		0.67						3.00	3.00
八戸	3.00	1.00		0.50	3.00	0.50	2.00		8.00	2.00	10.00
五所川原											
上十三	2.00	2.00		1.50				0.50	2.00	4.00	6.00
むつ		1.00								1.00	1.00
東地方+青森市	0.33	1.33							0.33	1.33	1.66

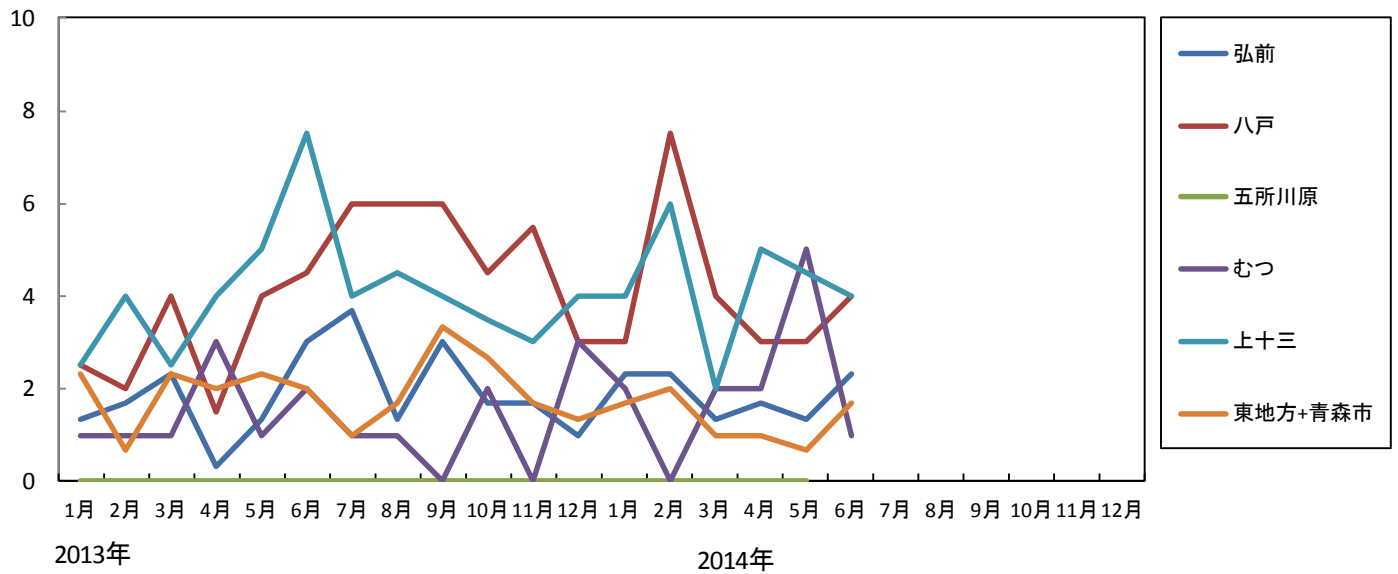
2-2.年齢別・性別

(人)

年齢	性器クラミジア		性器ヘルペス		尖圭コンジローマ		淋菌感染症		青森県計	
	男	女	男	女	男	女	男	女	男	女
0										
1～4										
5～9										
10～14										
15～19	1	4							1	4
20～24	3	7			1	1		1	4	9
25～29	1	4		2	1				2	6
30～34	4	2					1		5	2
35～39	1						1		2	
40～44	1			1	2				3	1
45～49		1		1	1				1	2
50～54				1			2		2	1
55～59				1						1
60～64										
65～69					1				1	
70～										
合計	11	18		6	6	1	4	1	21	26

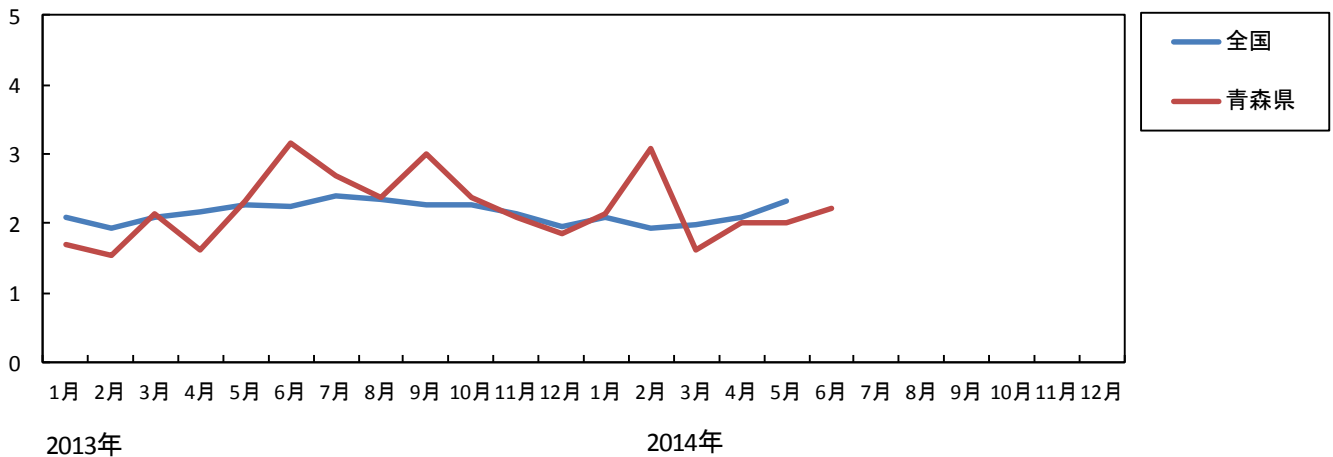
3-1. 性器クラミジア感染症---保健所管内別推移(2013~2014年)

(人/定点)



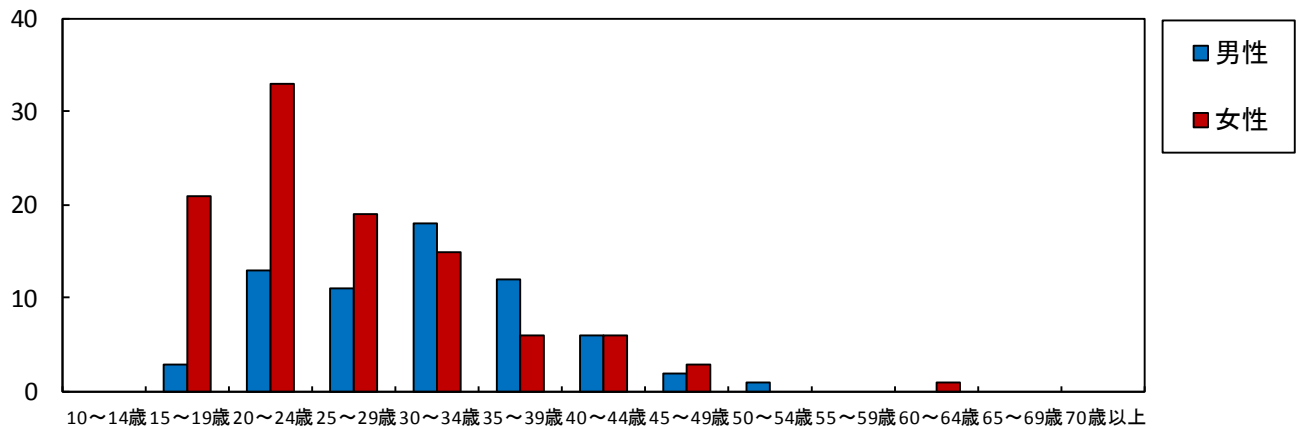
3-2. 性器クラミジア感染症---全国、青森県の定点あたり報告数の推移(2013~2014年)

(人/定点)

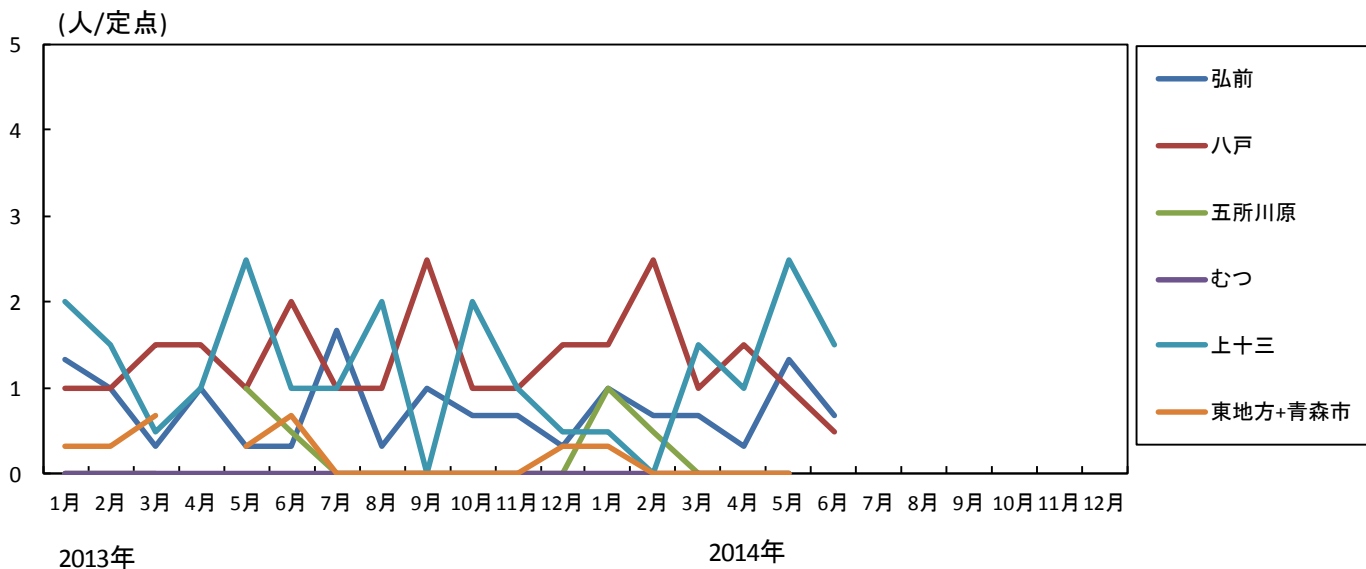


3-3. 性器クラミジア感染症---年齢区分別報告数(2014年1~6月累計)

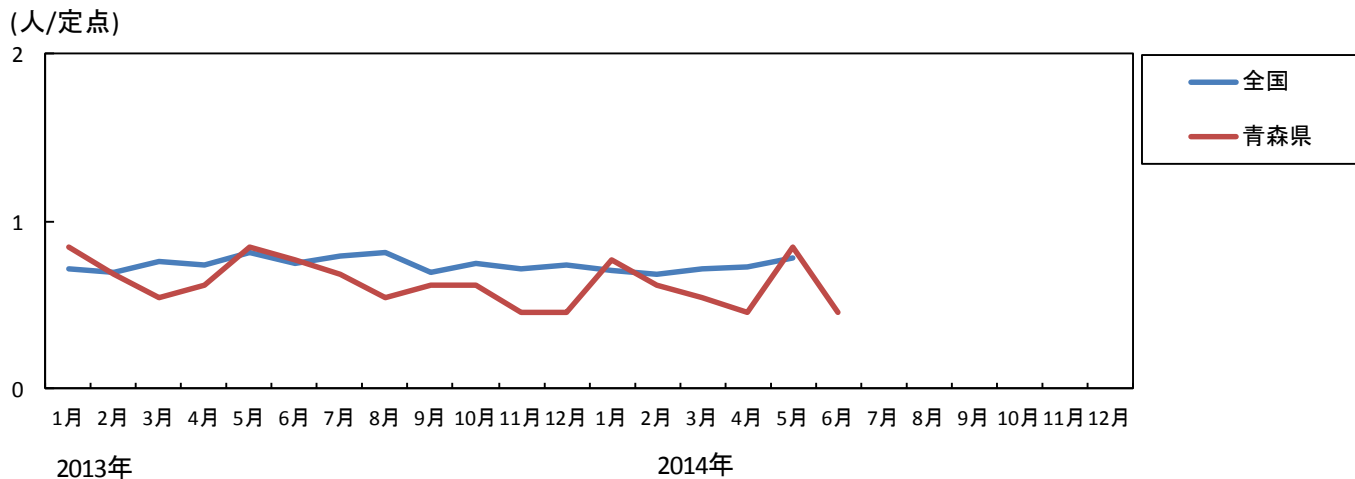
(人)



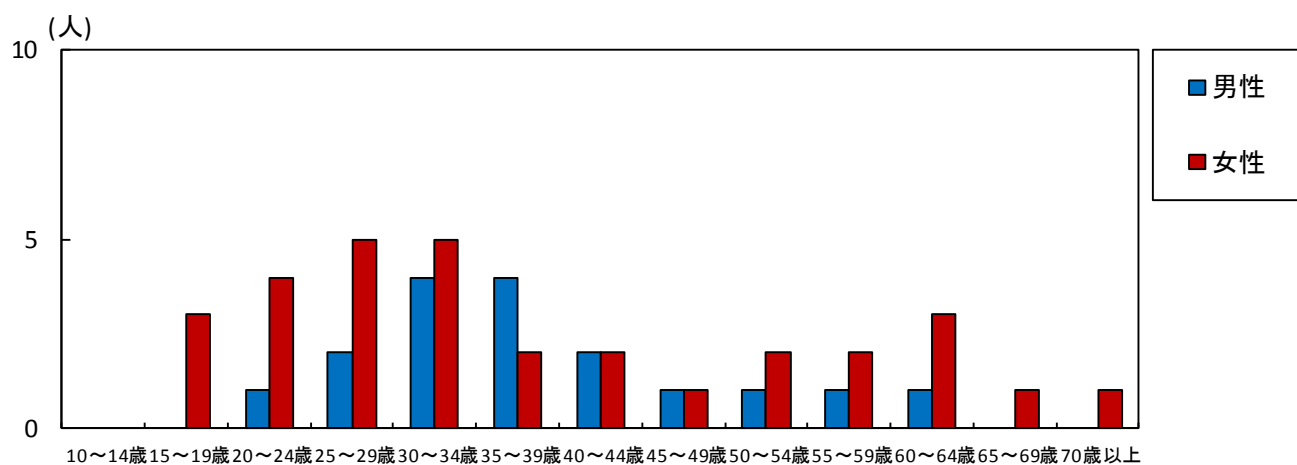
4-1. 性器ヘルペス感染症---保健所管内別推移(2013~2014年)



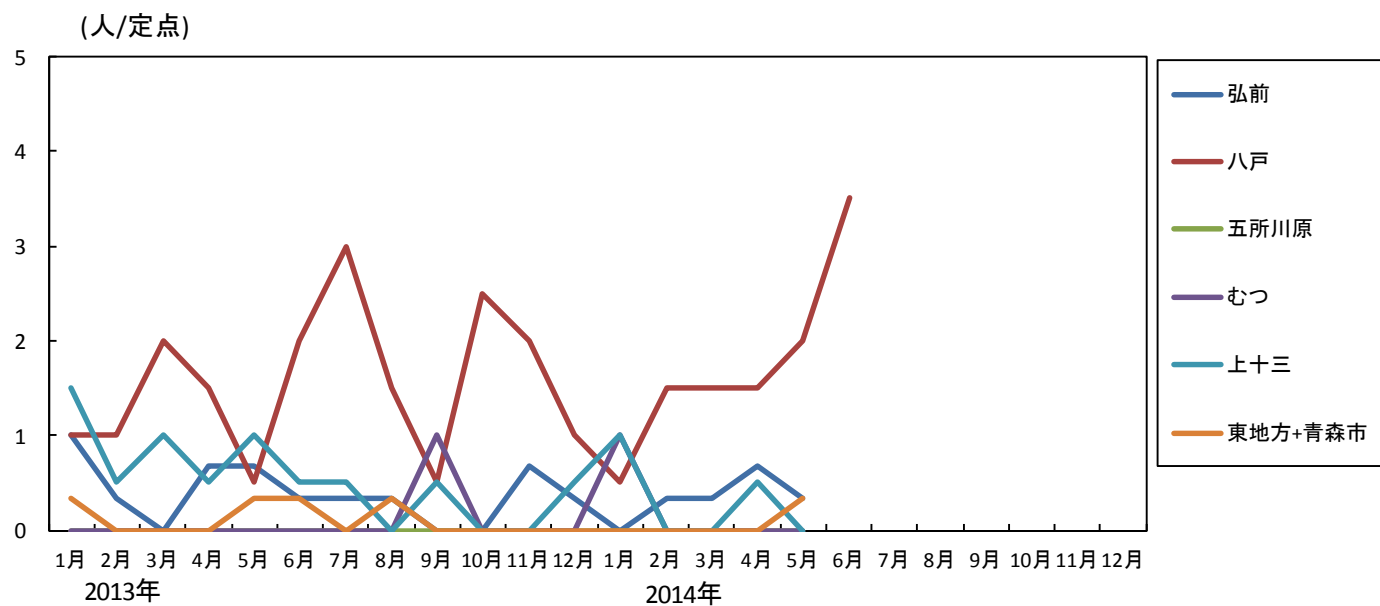
4-2. 性器ヘルペス感染症---全国、青森県の定点あたり報告数の推移(2013~2014年)



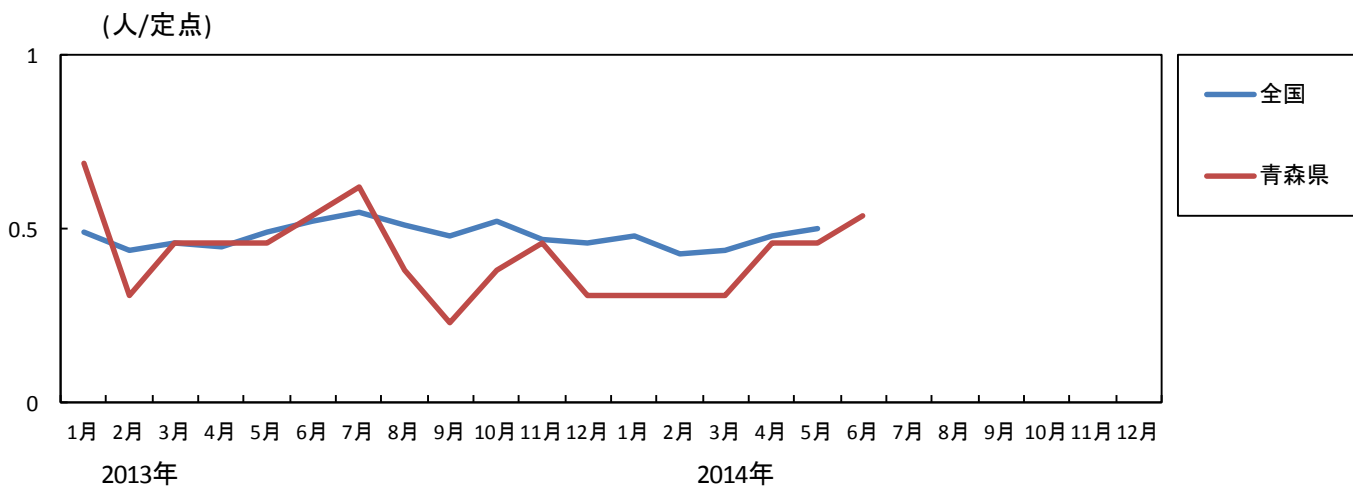
4-3. 性器ヘルペス感染症---年齢区分別報告数(2014年1~6月累計)



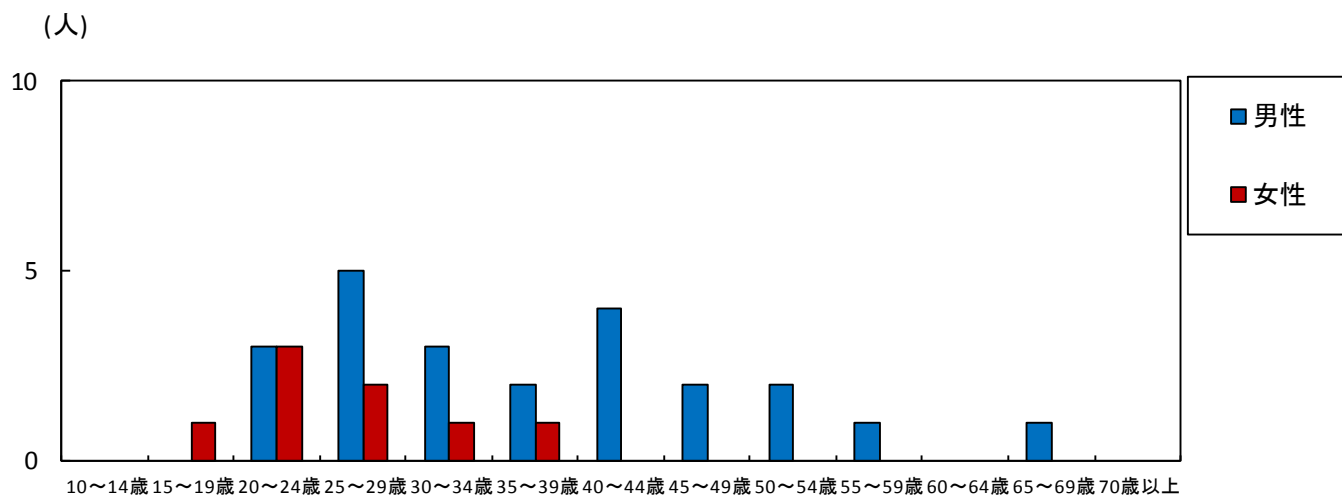
5-1. 尖圭コンジローマ---保健所管内別推移(2013~2014年)



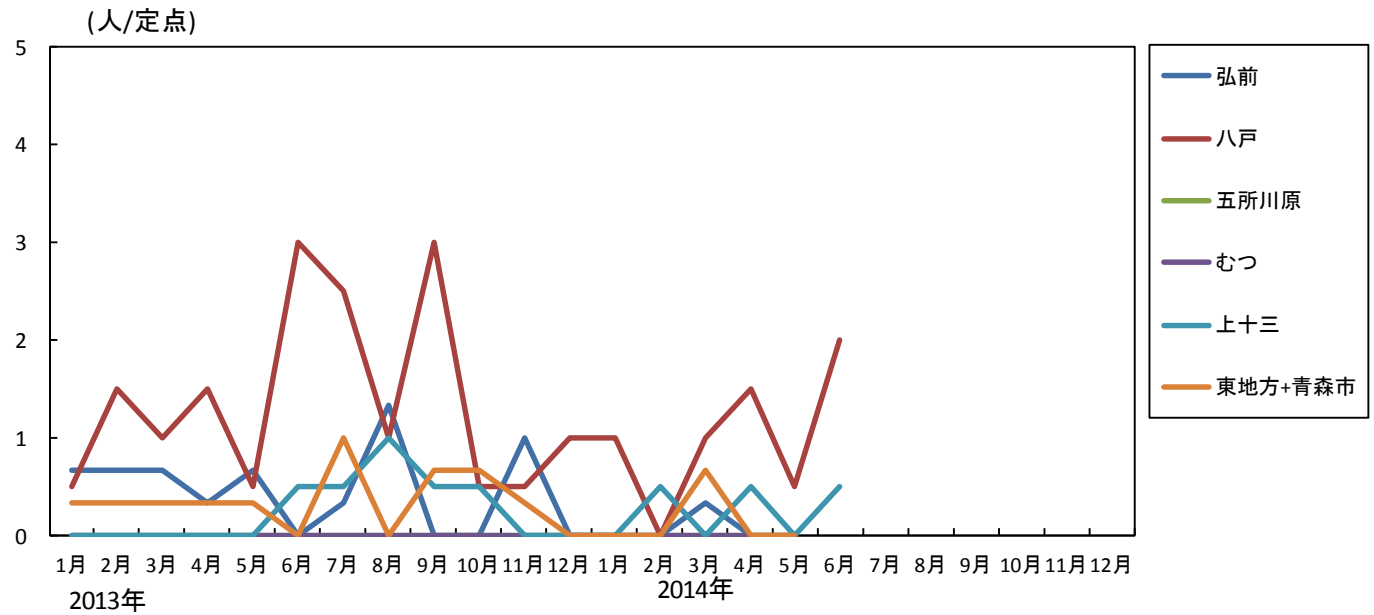
5-2. 尖圭コンジローマ---全国、青森県の定点あたり報告数の推移(2013~2014年)



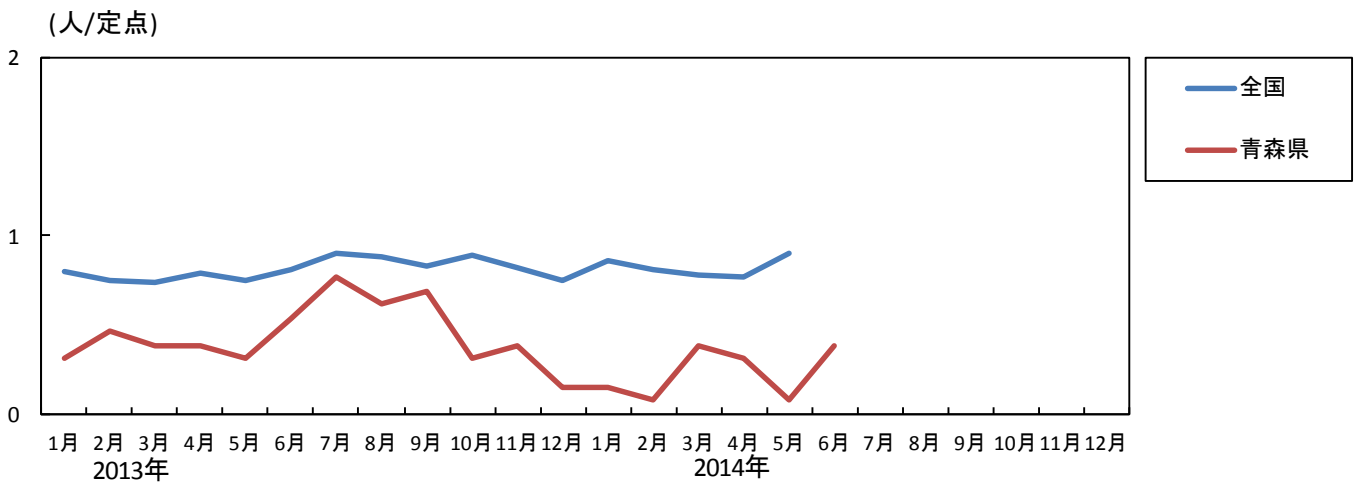
5-3. 尖圭コンジローマ---年齢区分別報告数(2014年1~6月累計)



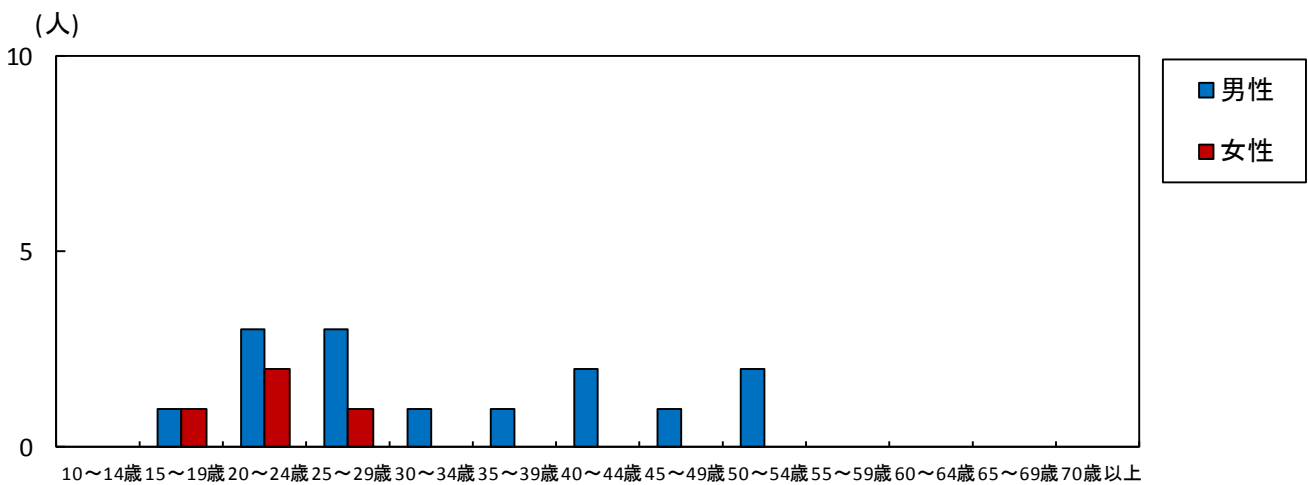
6-1. 淋菌感染症---保健所管内別推移(2013~2014年)



6-2. 淋菌感染症---全国、青森県の定点あたり報告数の推移(2013~2014年)



6-3. 淋菌感染症---年齢区分別報告数(2014年1~6月累計)



7-1. 薬剤耐性菌感染症-----採取部位別 ※同じ人から複数の採取部位で検出された数も含まれます。

(人)

	採 取 部 位 別											青森県 合計
	喀 痰	留置カ テーテル	術創部 (創部 感染)	耳漏液	気管洗 浄液	血 液	髄 液	胸 水 腹 水	尿	便	その他	
メチシリン耐性黄色ブドウ球菌感染症		1				1					3	5
ペニシリン耐性肺炎球菌感染症												
薬剤耐性緑膿菌感染症		1										1
薬剤耐性アシネトバクター感染症												

7-2. 薬剤耐性菌感染症-----保健所管内別

(人)

	メチシリン耐性黄色ブドウ球菌感染症		ペニシリン耐性肺炎球菌感染症		薬剤耐性緑膿菌感染症		薬剤耐性アシネトバクター感染症	
	男	女	男	女	男	女	男	女
弘前		1						
八戸	1	1						
五所川原								
上十三	2				1			
むつ								
東地方+青森市								

7-3. 薬剤耐性菌感染症---年齢区分別報告数

(人)

年齢	メチシリン耐性黄色ブドウ球菌感染症		ペニシリン耐性肺炎球菌感染症		薬剤耐性緑膿菌感染症		薬剤耐性アシネトバクター感染症	
	男	女	男	女	男	女	男	女
0								
1~4								
5~9								
10~14								
15~19								
20~24								
25~29								
30~34								
35~39								
40~44								
45~49								
50~54								
55~59								
60~64		1						
65~69	1							
70~	2	1			1			
合計	3	2			1			