



# MRAPID

Monthly Report on Aomori Prefectural Infectious Disease

## 青森県感染症発生情報

青森県感染症情報センター

(青森県環境保健センター内：担当 微生物部)

### 2013年12月報

TEL 017-736-5411 FAX 017-736-5419

青森県環境保健センターホームページ

<http://www.pref.aomori.lg.jp/welfare/health/kansen.html>

#### 1. 第49週から第52週（12月2日～12月29日）までの動向

##### ①STD\*：(2-1～6-3 参照)

- ・県内のSTD患者総報告数は36人（11月は44人）でした。
- ・保健所管内別では、八戸保健所管内で、STDの定点あたり報告数の総合計が最多でした。

##### ②薬剤耐性菌感染症(7-1、2、3 参照)

- ・メチシリン耐性黄色ブドウ球菌感染症は9人（11月は5人）、ペニシリン耐性肺炎球菌感染症は3人（11月は0人）でした。

##### ③全数対対象疾患：各保健所管内の届出状況は、以下のとおりでした。

- ・結核23人：青森市(6人)、弘前(8人)、八戸(4人)、五所川原(1人)、上十三(1人)、むつ(1人)、東地方(2人)
- ・レジオネラ症1人：五所川原(1人)
- ・アメーバ赤痢1人：八戸(1人)

※STD：Sexually Transmitted Diseases：性感染症。性的接触を介しての感染症です。

#### 2. STD発生状況

##### 2-1.保健所管内別

(人/定点)

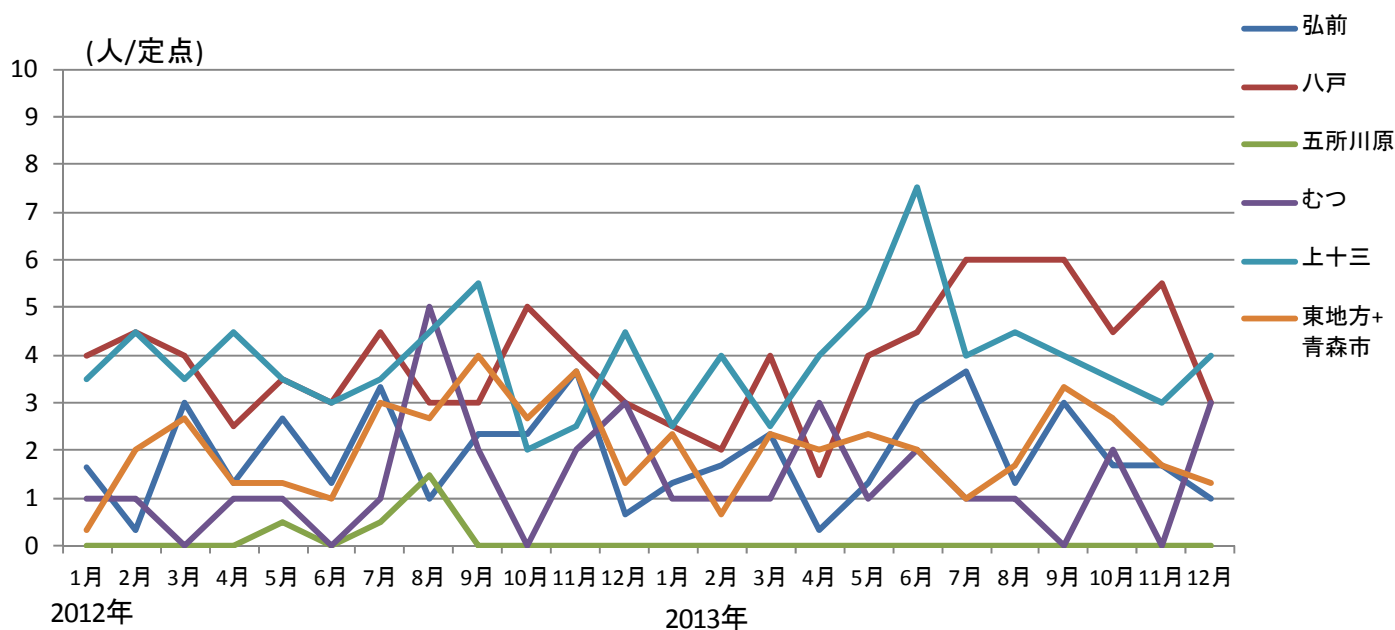
	性器クラミジア		性器ヘルペス		尖圭コンジローマ		淋菌感染症		合計		総合計
	男	女	男	女	男	女	男	女	男	女	
弘前		1.00		0.33		0.33				1.66	1.66
八戸	1.50	1.50	1.00	0.50	1.00		1.00		4.50	2.00	6.50
五所川原											
上十三	1.00	3.00		0.50		0.50			1.00	4.00	5.00
むつ	1.00	2.00							1.00	2.00	3.00
東地方+青森市	0.33	1.00	0.33						0.66	1.00	1.66

##### 2-2.年齢別・性別

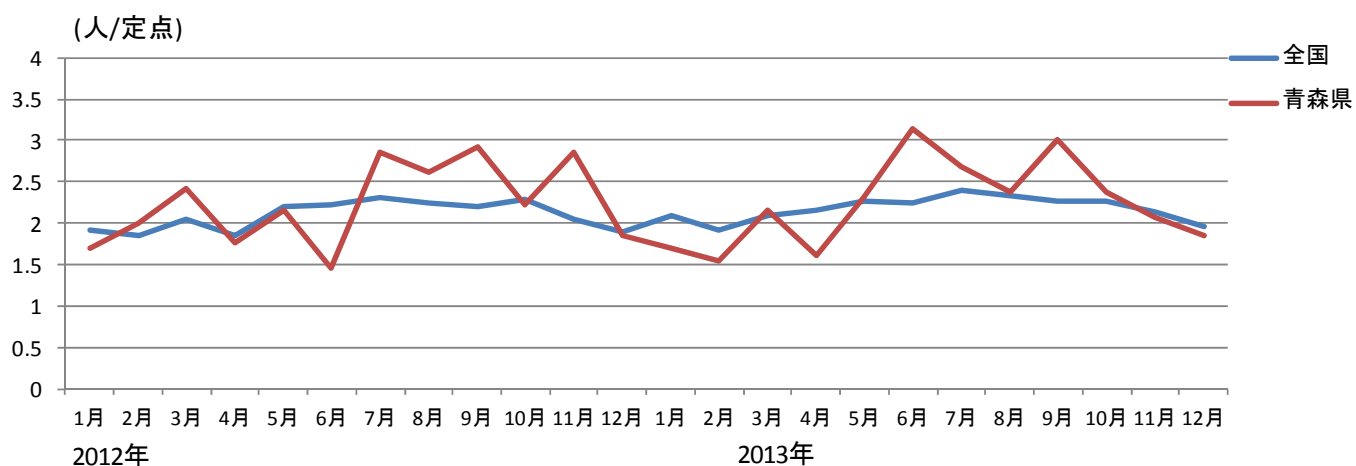
(人)

年齢	性器クラミジア		性器ヘルペス		尖圭コンジローマ		淋菌感染症		青森県計	
	男	女	男	女	男	女	男	女	男	女
0										
1～4										
5～9										
10～14										
15～19	1	3		1					1	4
20～24	2	4		1		2			2	7
25～29	1	2			1		1		3	2
30～34	2	3	2				1		5	3
35～39	1	2	1		1				3	2
40～44		2		1						3
45～49										
50～54										
55～59										
60～64										
65～69										
70～		1								1
合計	7	17	3	3	2	2	2		14	22

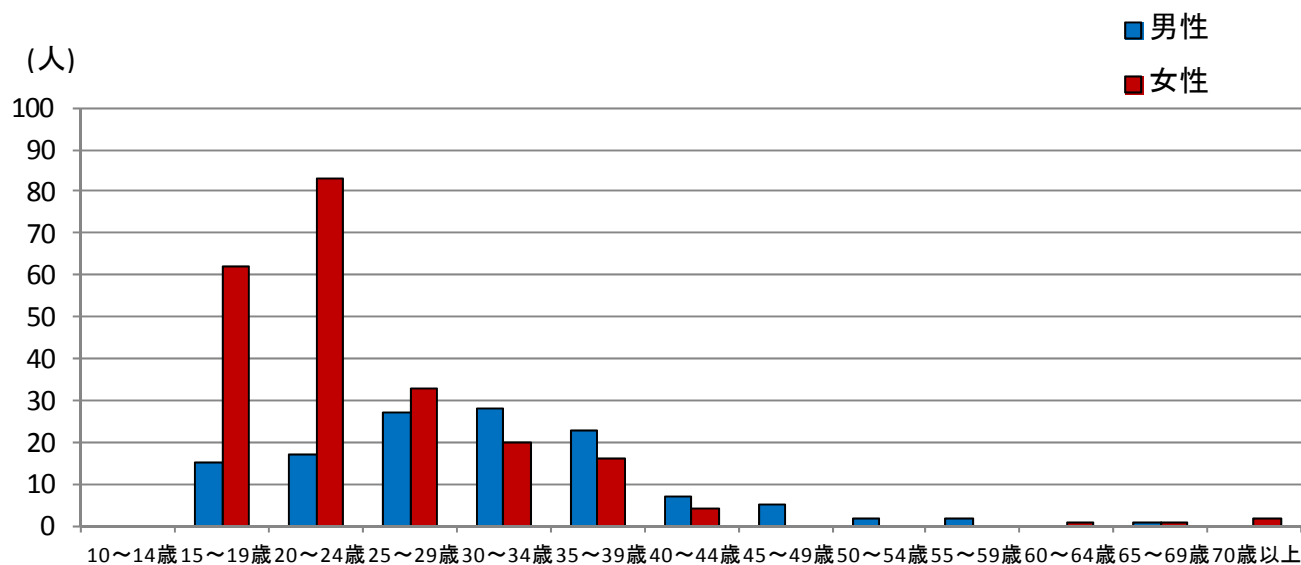
### 3-1. 性器クラミジア感染症---保健所管内別推移



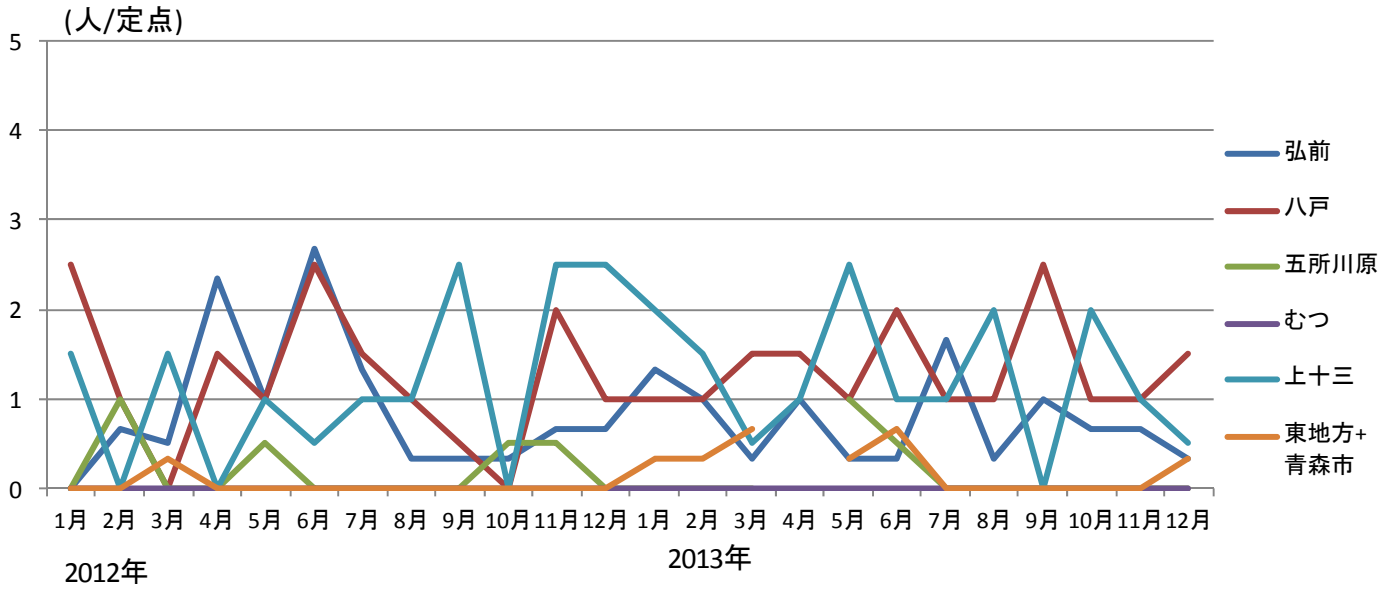
### 3-2. 性器クラミジア感染症---全国、青森県の定点あたり報告数の推移 (2012~2013年)



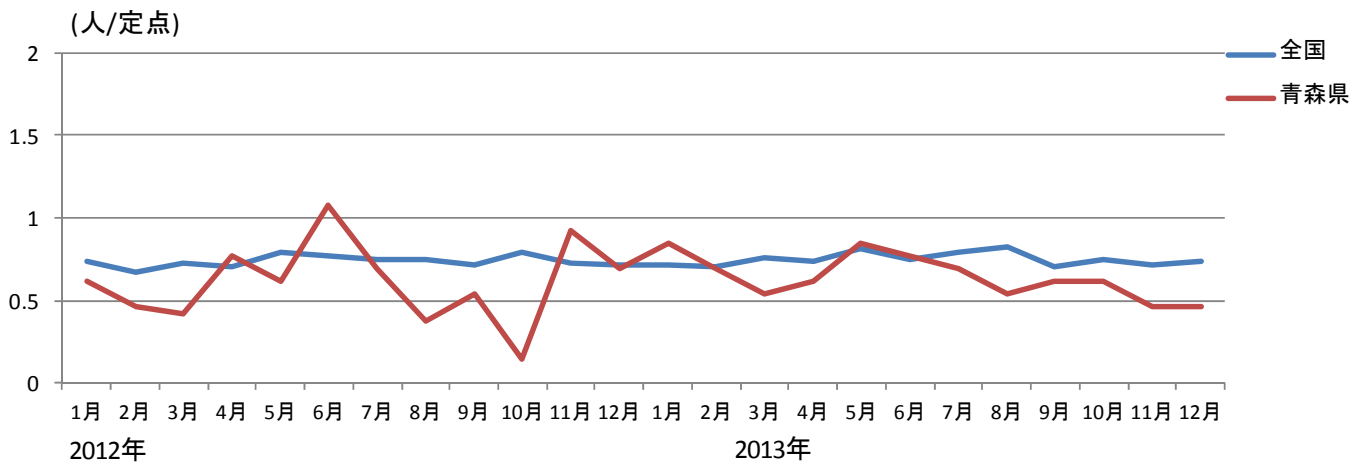
### 3-3. 性器クラミジア感染症---年齢区分別報告数 (2013年1~12月累計)



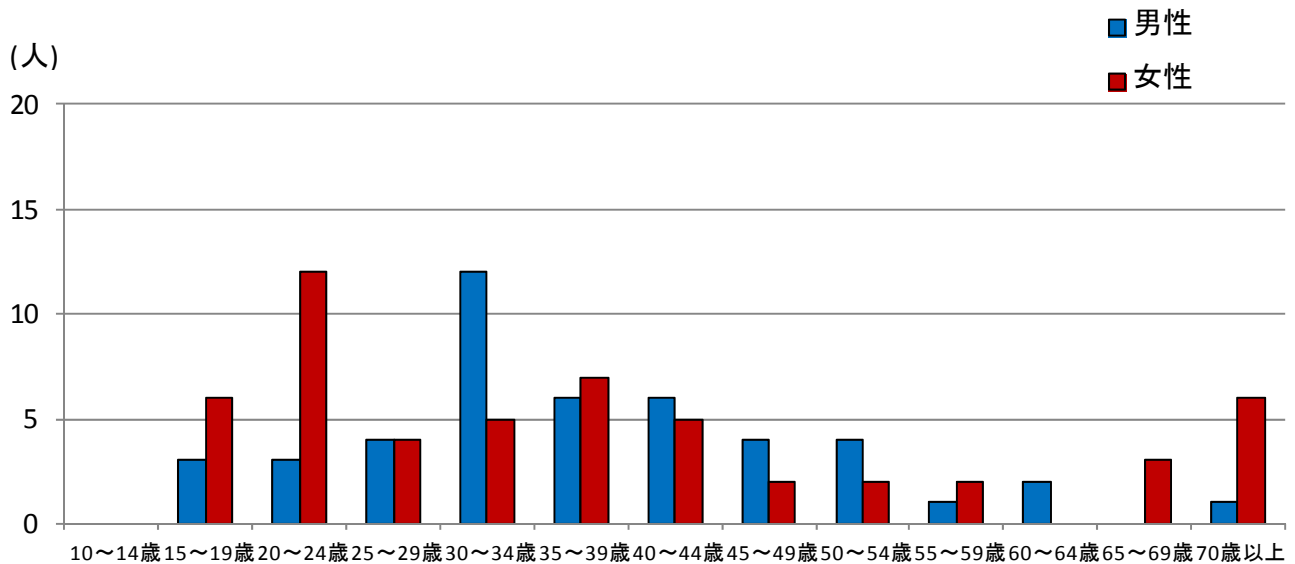
4-1. 性器ヘルペス感染症保健所管内別推移



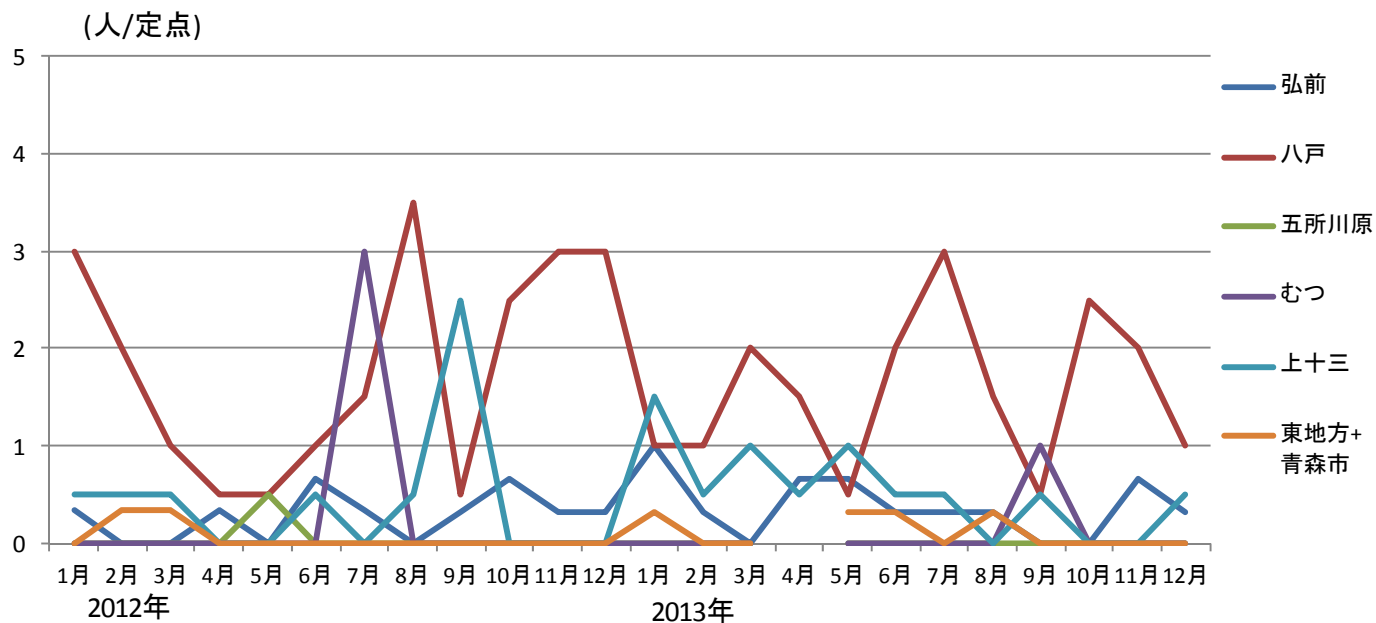
4-2. 性器ヘルペス感染症---全国、青森県の定点あたり報告数の推移 (2012~2013年)



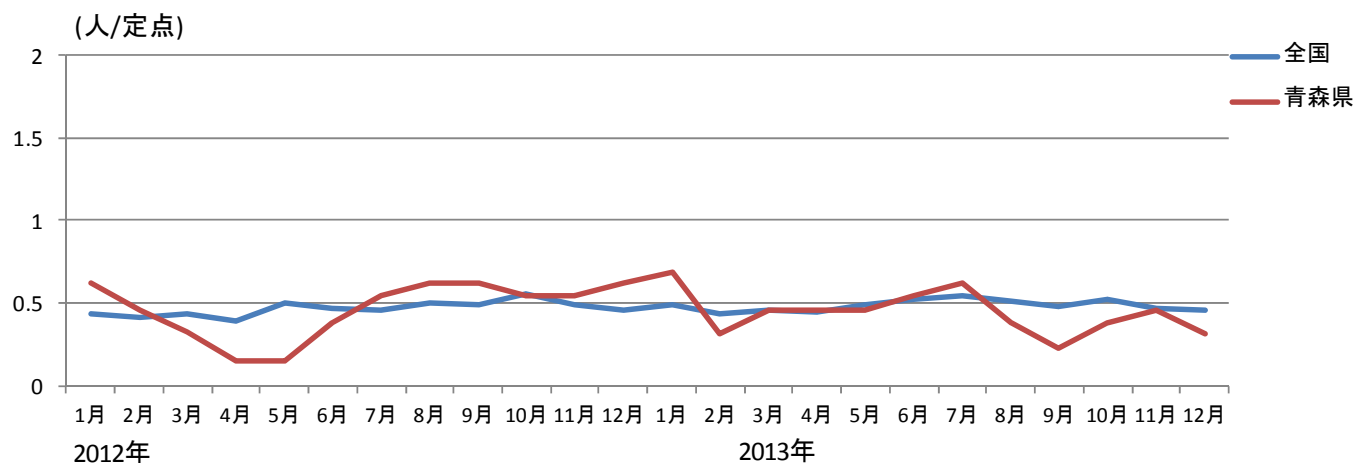
4-3. 性器ヘルペス感染症---年齢区分別報告数 (2013年1~12月累計)



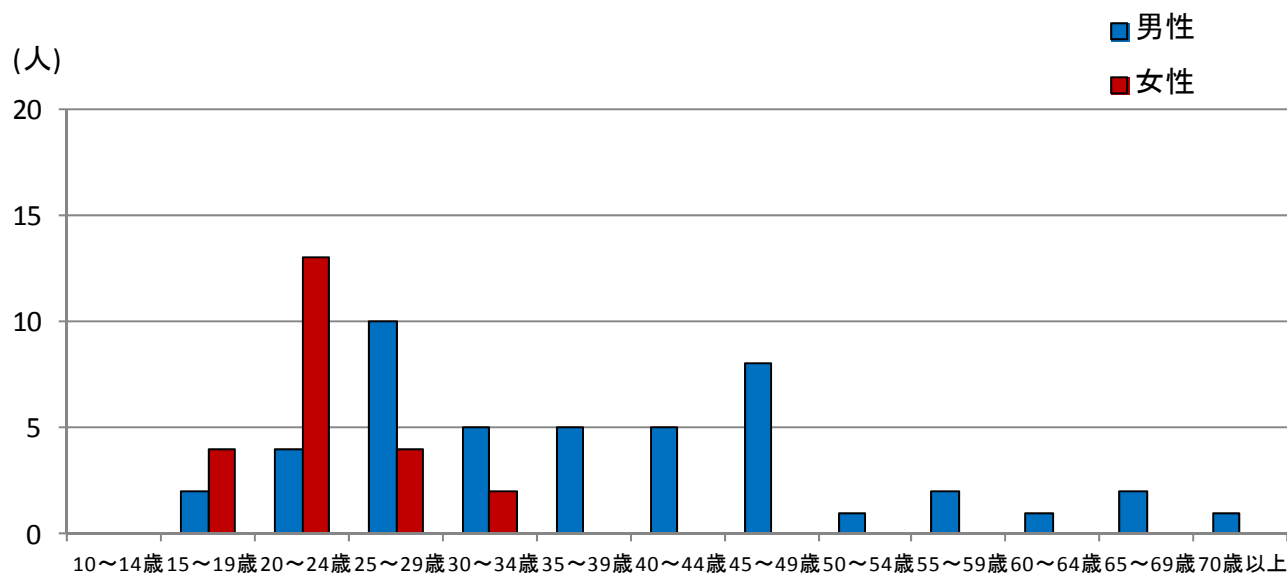
5-1. 尖圭コンジローマ保健所管内別推移



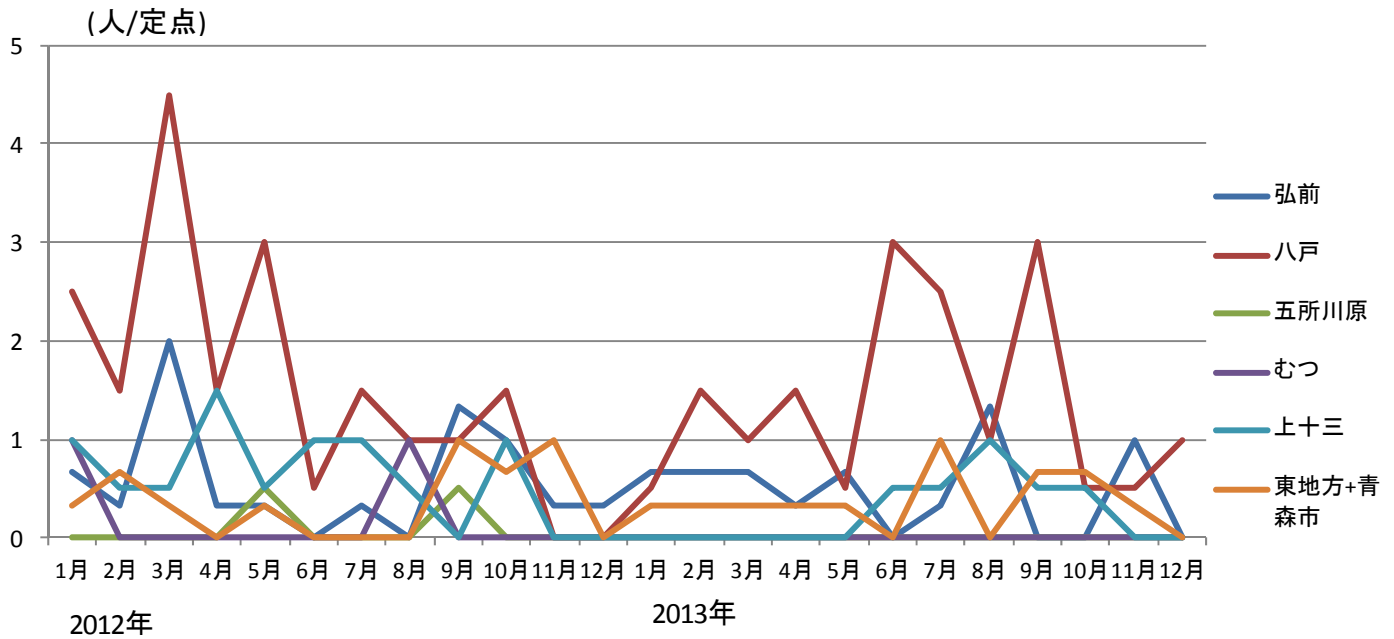
5-2. 尖圭コンジローマ---全国、青森県の定点あたり報告数の推移 (2012~2013年)



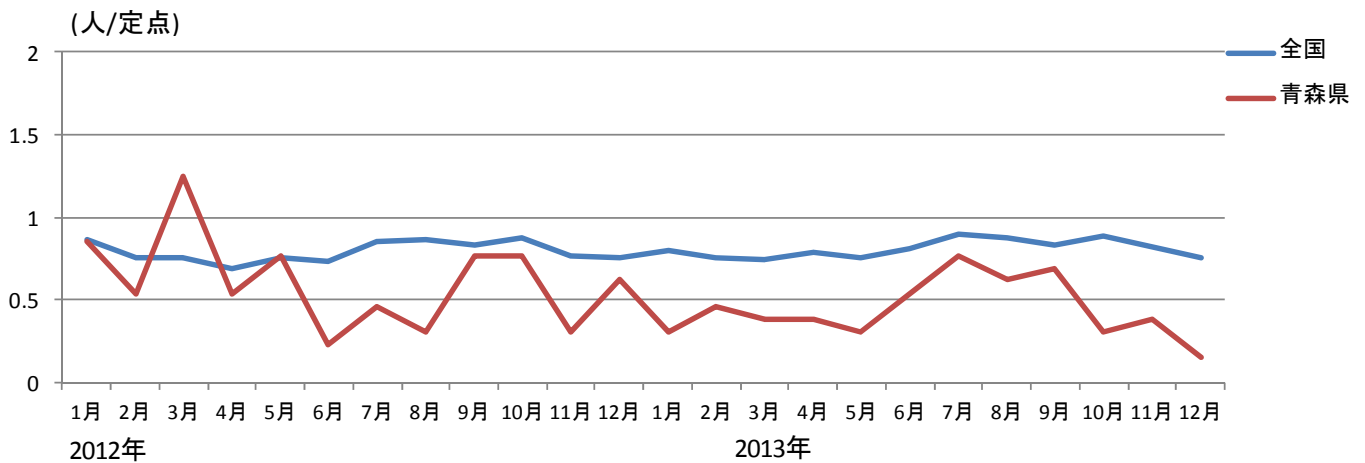
5-3. 尖圭コンジローマ---年齢区分別報告数 (2013年1~12月累計)



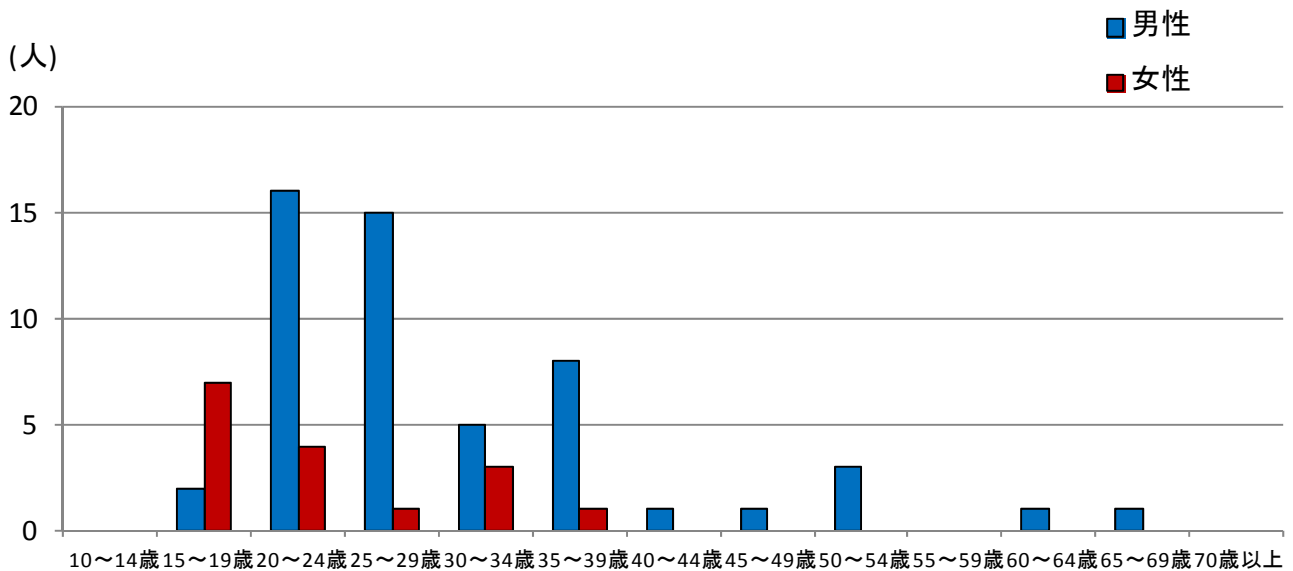
6-1. 淋菌感染症保健所管内別推移



6-2. 淋菌感染症---全国、青森県の定点あたり報告数の推移 (2012~2013年)



6-3. 淋菌感染症---年齢区分別報告数 (2013年1~12月 累計)



7-1. 薬剤耐性菌感染症-----採取部位別 ※同じ人から複数の採取部位で検出された数も含まれます。

(人)

	採 取 部 位 別											青森県 合計
	喀 痰	留置カ テーテル	術創部 (創部 感染)	耳漏液	気管洗 浄液	血 液	髄 液	胸 水 腹 水	尿	便	その他	
メチシリン耐性黄色ブドウ球菌感染症	2		2			2		1	1		1	9
ペニシリン耐性肺炎球菌感染症	1										2	3
薬剤耐性緑膿菌感染症												
薬剤耐性アシネトバクター感染症												

7-2. 薬剤耐性菌感染症-----保健所管内別

(人)

	メチシリン耐性黄色ブドウ球菌感染症		ペニシリン耐性肺炎球菌感染症		薬剤耐性緑膿菌感染症		薬剤耐性アシネトバクター感染症	
	男	女	男	女	男	女	男	女
弘前								
八戸	4	1						
五所川原	1							
上十三	1	1		3				
むつ		1						
東地方+青森市								

7-3. 薬剤耐性菌感染症---年齢区分別報告数

(人)

年齢	メチシリン耐性黄色ブドウ球菌感染症		ペニシリン耐性肺炎球菌感染症		薬剤耐性緑膿菌感染症		薬剤耐性アシネトバクター感染症	
	男	女	男	女	男	女	男	女
0		1						
1~4				1				
5~9								
10~14								
15~19	1							
20~24								
25~29								
30~34								
35~39								
40~44								
45~49	1							
50~54		1						
55~59								
60~64		1						
65~69	3							
70~	1			2				
合計	6	3		3				