



MRAPID

Monthly Report on Aomori Prefectural Infectious Disease

青森県感染症発生情報

青森県感染症情報センター

(青森県環境保健センター内：担当 微生物部)

2013年9月報

TEL 017-736-5411 FAX 017-736-5419

青森県環境保健センターホームページ

<http://www.pref.aomori.lg.jp/welfare/health/kansen.html>

1. 第36週から第39週（9月2日～9月29日）までの動向

①STD*：(2-1～6-3 参照)

- ・県内のSTD患者総報告数は59人（8月は51人）でした。
- ・保健所管内別では、八戸保健所管内で、STDの定点あたり報告数の総合計が最多でした。

②薬剤耐性菌感染症(7-1、2、3 参照)

- ・メチシリン耐性黄色ブドウ球菌感染症は5人（8月は8人）でした。

③全数把握対象疾患：各保健所管内の届出状況は、以下のとおりでした。

- ・結核 25人：青森市(7人)、弘前(3人)、八戸(10人)、五所川原(1人)、上十三(3人)、東地方(1人)
- ・腸管出血性大腸菌感染症 13人：弘前(3人)、八戸(8人)、むつ(2人)、
- ・アメーバ赤痢 1人：弘前(1人)
- ・劇症型溶血性レンサ球菌感染症 1人：弘前(1人)
- ・侵襲性インフルエンザ菌感染症 1人：弘前(1人)
- ・梅毒 2人：青森市(1人)、弘前(1人)

*STD: Sexually Transmitted Diseases: 性感染症。性的接触を介しての感染症です。

2. STD発生状況

2-1. 保健所管内別

(人/定点)

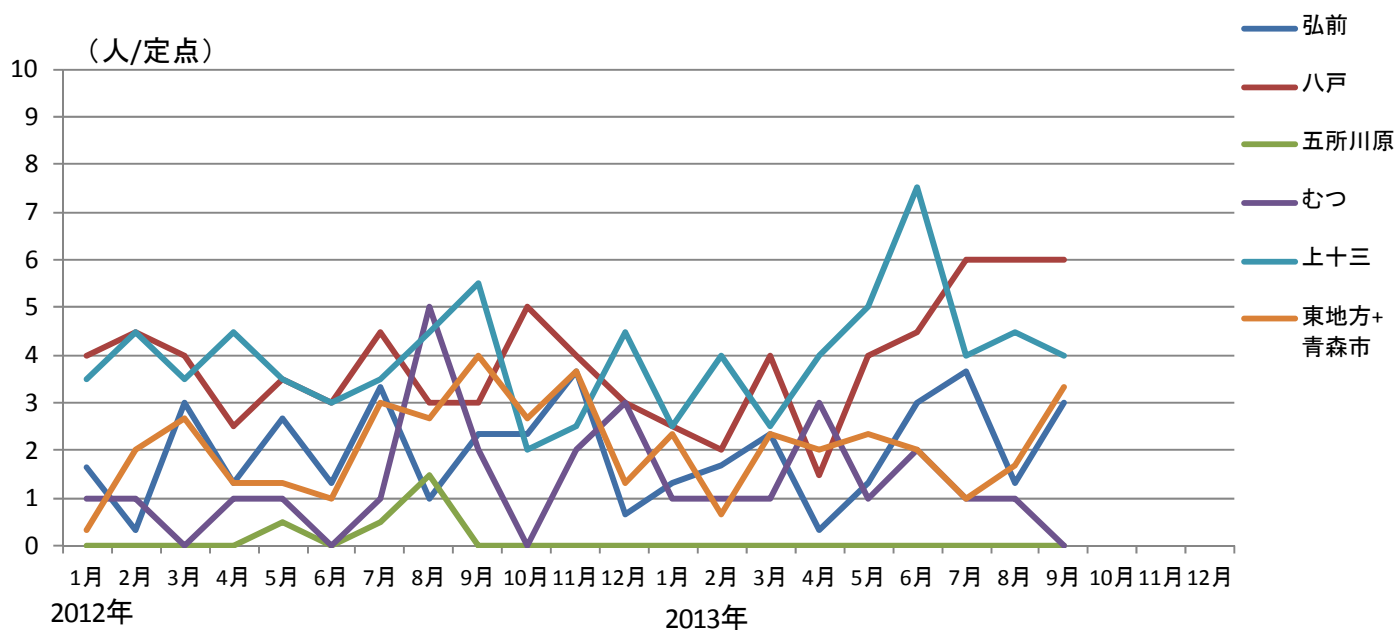
	性器クラミジア		性器ヘルペス		尖圭コンジローマ		淋菌感染症		合計		総合計
	男	女	男	女	男	女	男	女	男	女	
弘前	0.67	2.33		1.00					0.67	3.33	4.00
八戸	4.00	2.00	2.00	0.50	0.50		2.50	0.50	9.00	3.00	12.00
五所川原											
上十三	1.00	3.00			0.50			0.50	1.50	3.50	5.00
むつ						1.00				1.00	1.00
東地方+青森市	0.67	2.67					0.33	0.33	1.00	3.00	4.00

2-2. 年齢別・性別

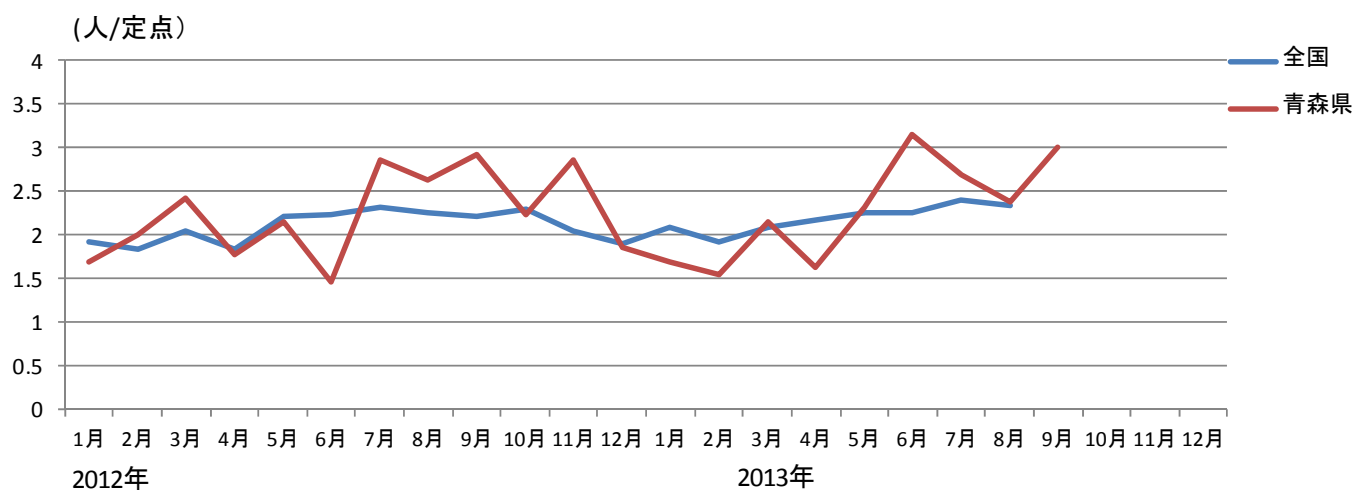
(人)

年齢	性器クラミジア		性器ヘルペス		尖圭コンジローマ		淋菌感染症		青森県計	
	男	女	男	女	男	女	男	女	男	女
0										
1～4										
5～9										
10～14										
15～19	1	11	1				1	2	3	13
20～24	2	10		1		1	1	1	3	13
25～29	3	3		1			3		6	4
30～34	3								3	
35～39	2	1			1		1		4	1
40～44	2								2	
45～49			1						1	
50～54	1		1						2	
55～59					1				1	
60～64			1						1	
65～69										
70～				2						2
合計	14	25	4	4	2	1	6	3	26	33

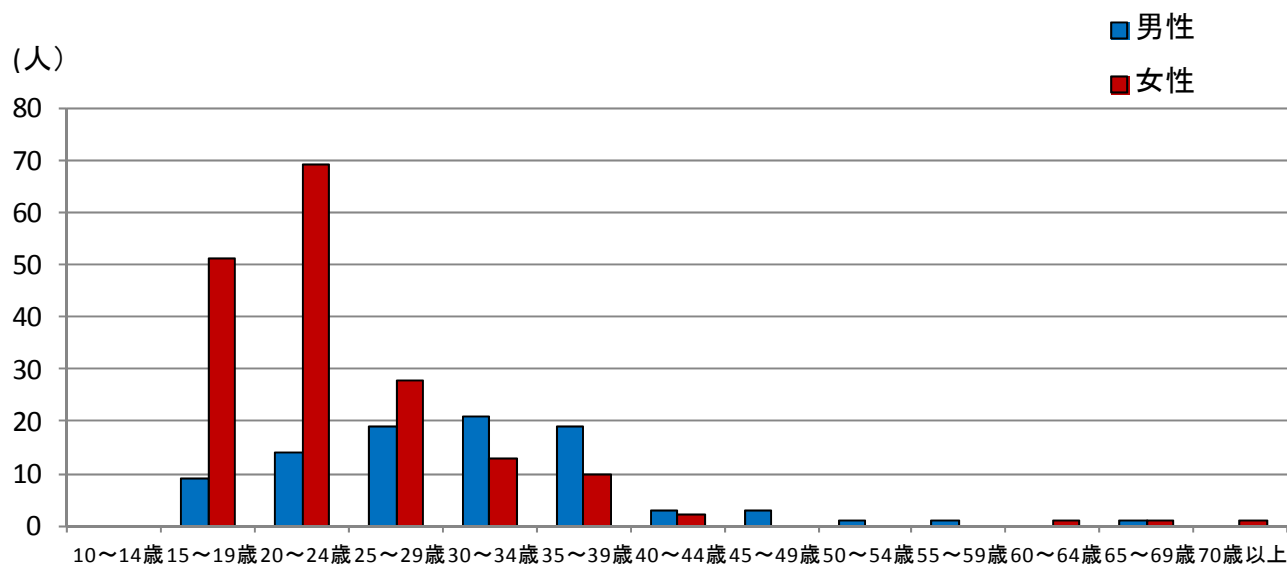
3-1. 性器クラミジア感染症---保健所管内別推移



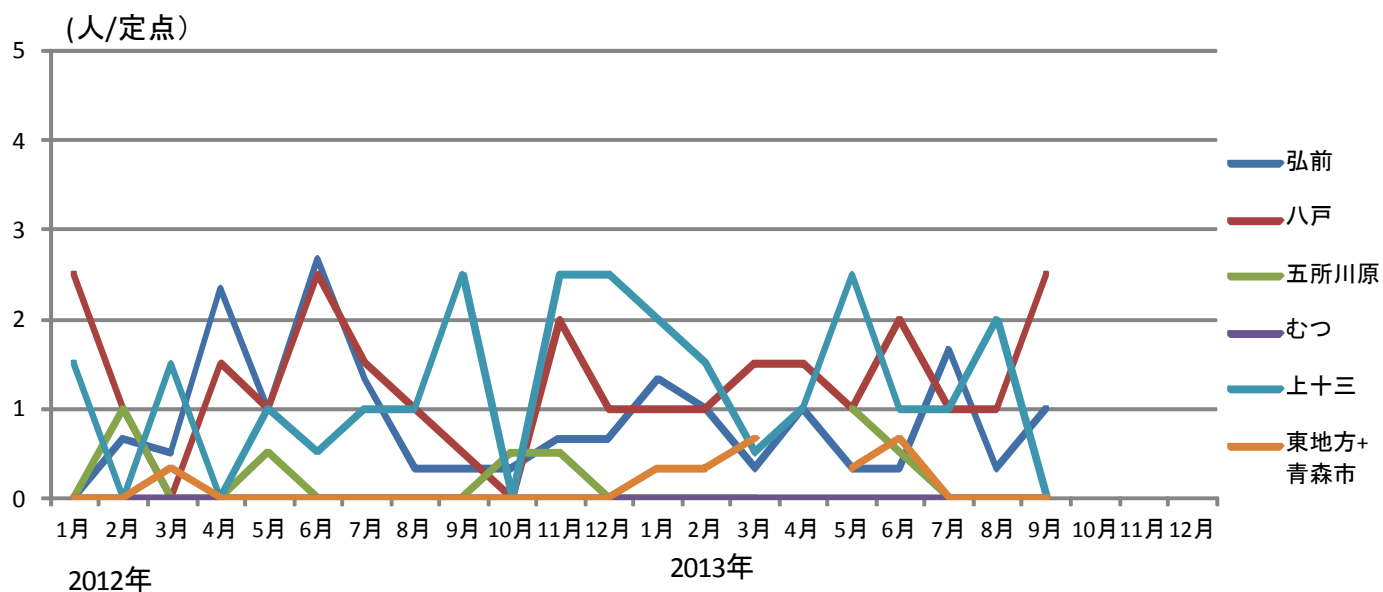
3-2. 性器クラミジア感染症---全国、青森県の定点あたり報告数の推移（2012～2013年）



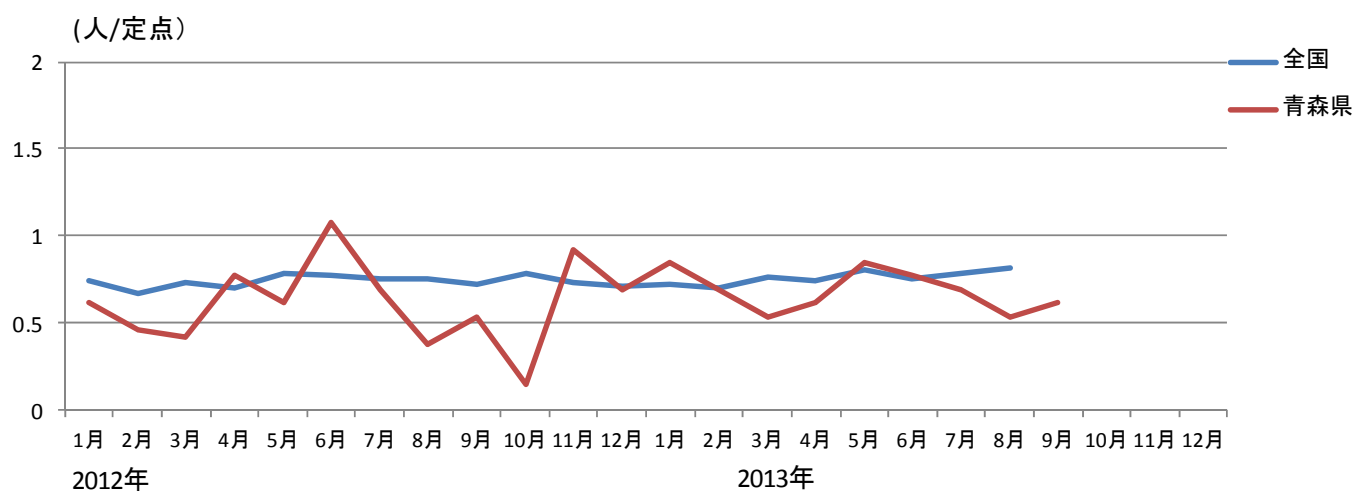
3-3. 性器クラミジア感染症---年齢区分別報告数（2013年1～9月累計）



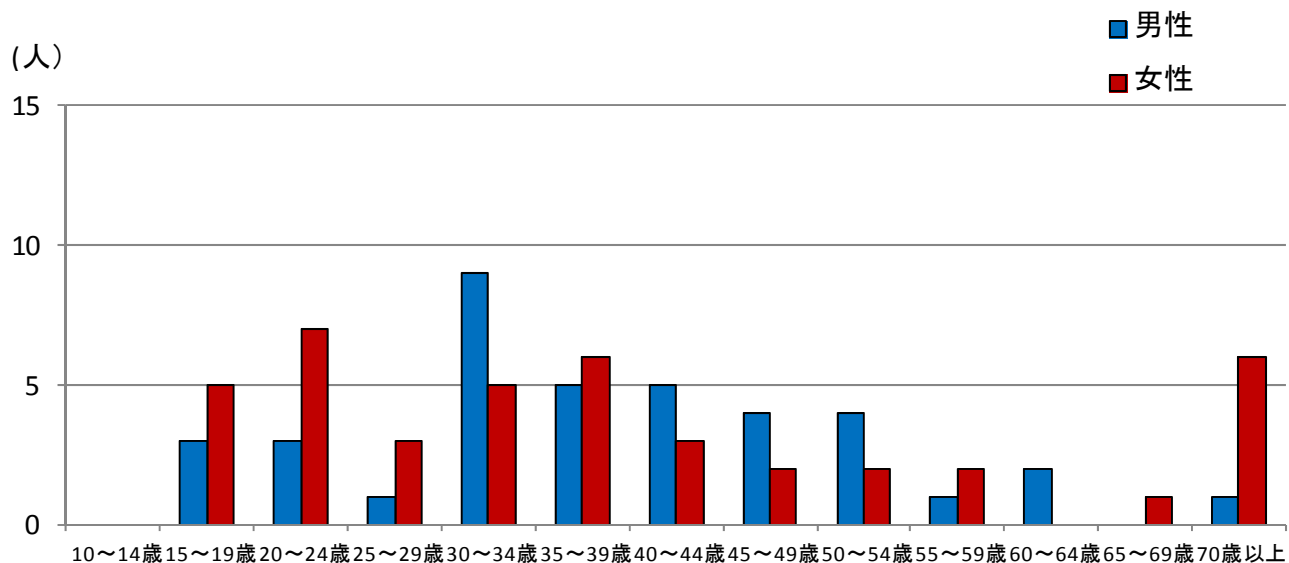
4-1. 性器ヘルペス感染症保健所管内別推移



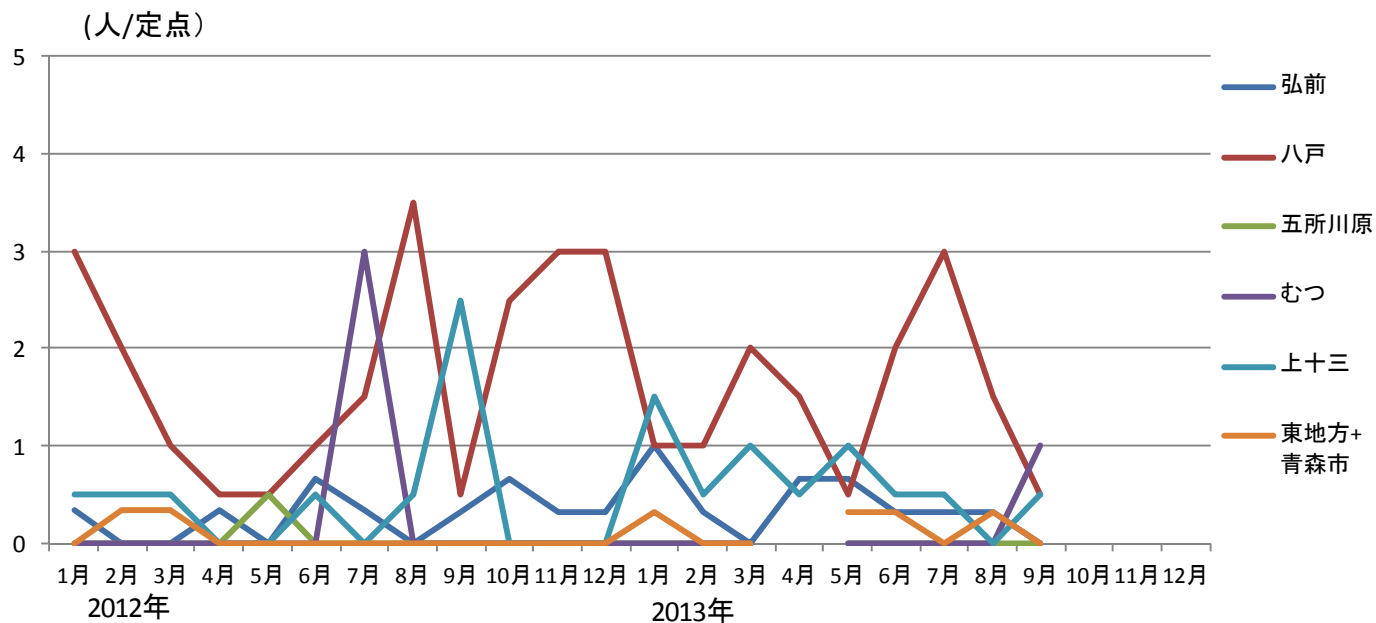
4-2. 性器ヘルペス感染症---全国、青森県の定点あたり報告数の推移 (2012~2013年)



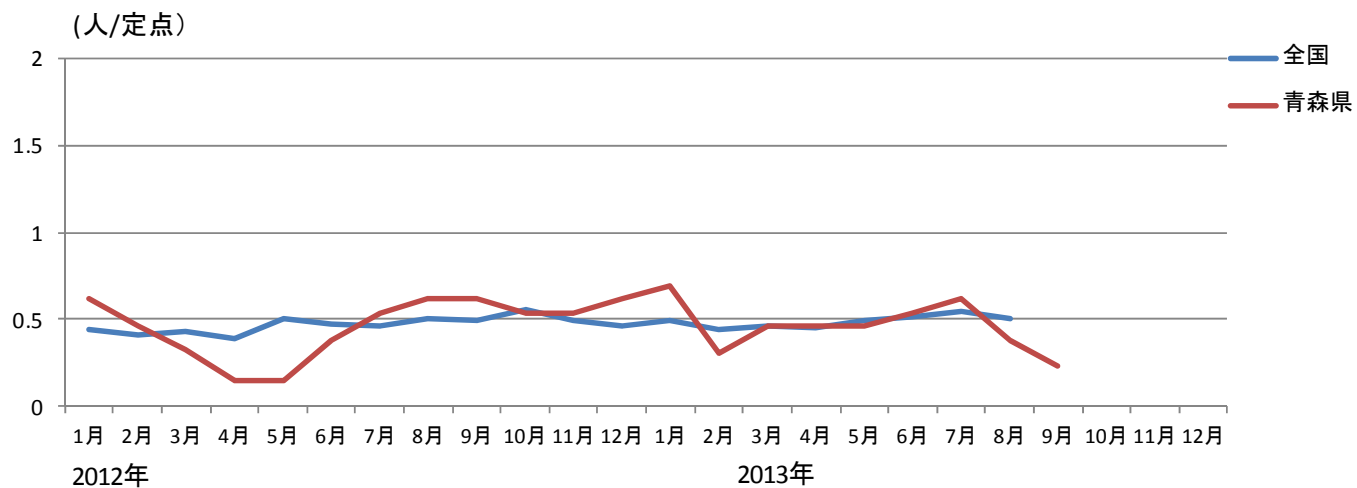
4-3. 性器ヘルペス感染症---年齢区分別報告数 (2013年1~9月累計)



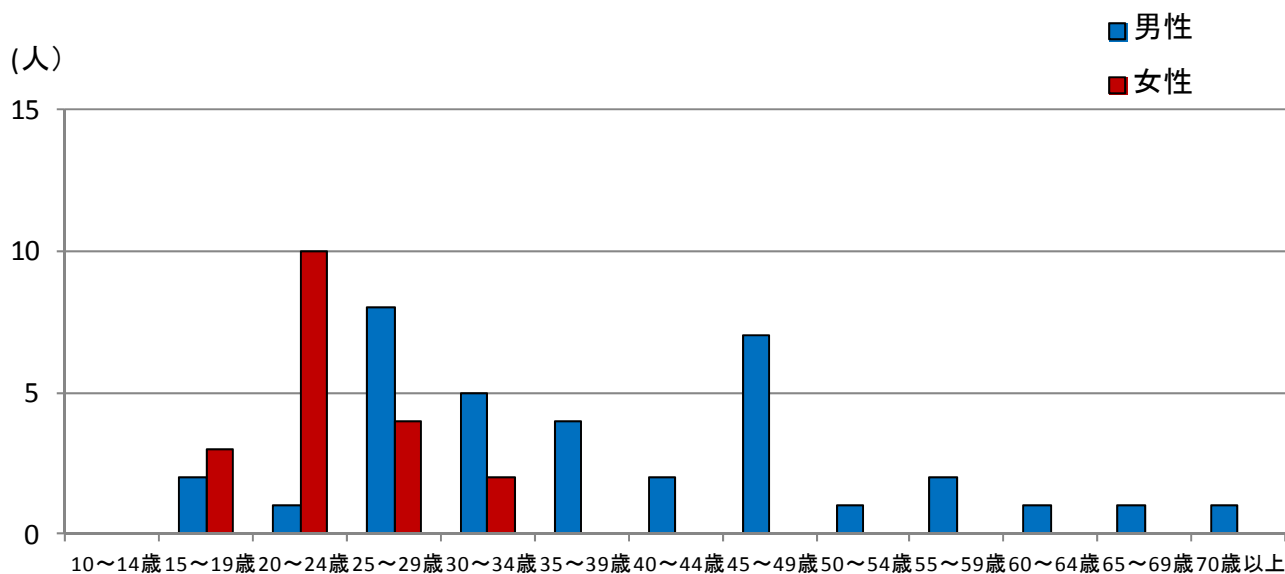
5-1. 尖圭コンジローマ保健所管内別推移



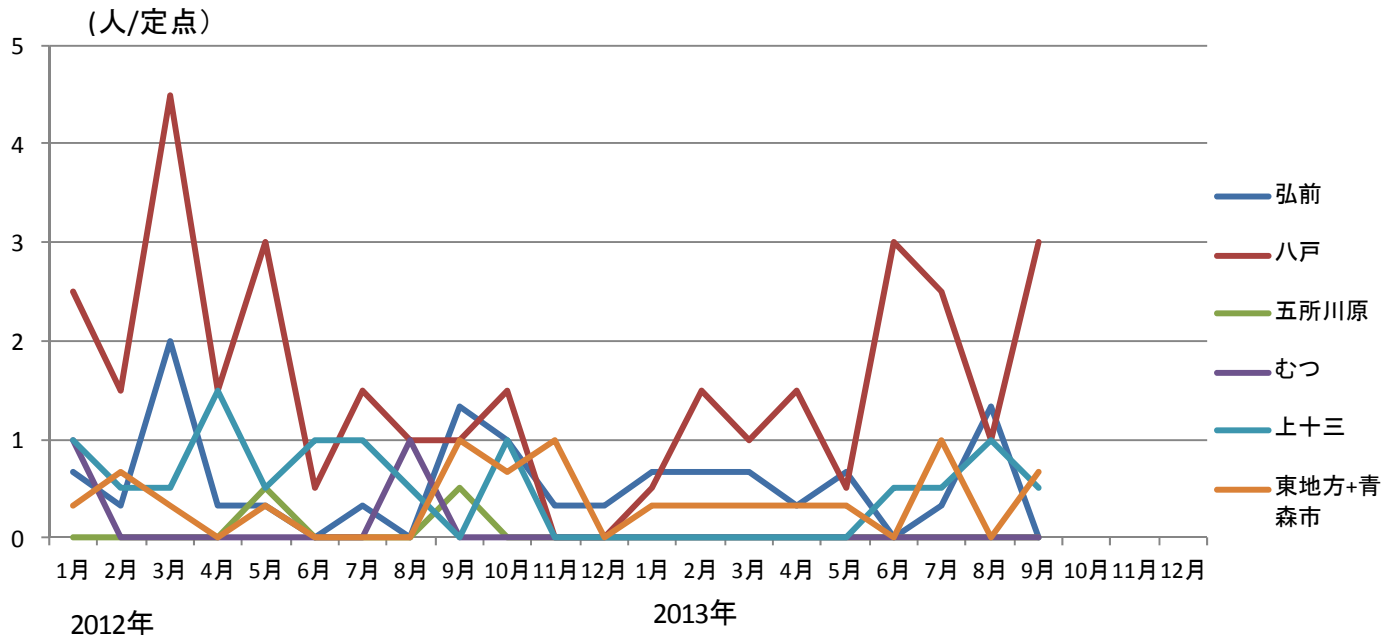
5-2. 尖圭コンジローマ---全国、青森県の定点あたり報告数の推移 (2012~2013年)



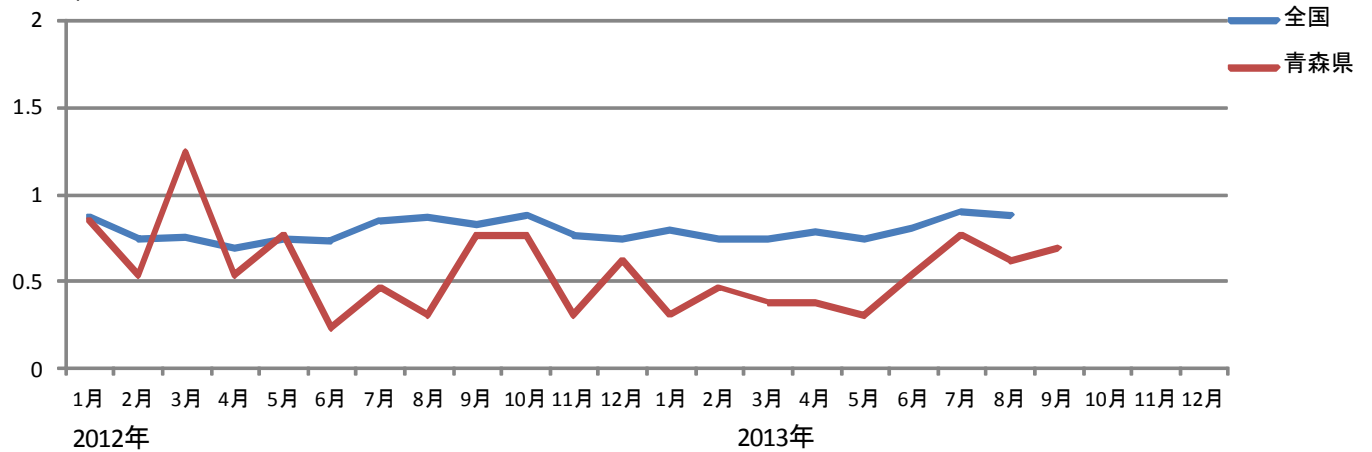
5-3. 尖圭コンジローマ---年齢区分別報告数 (2013年1~9月累計)



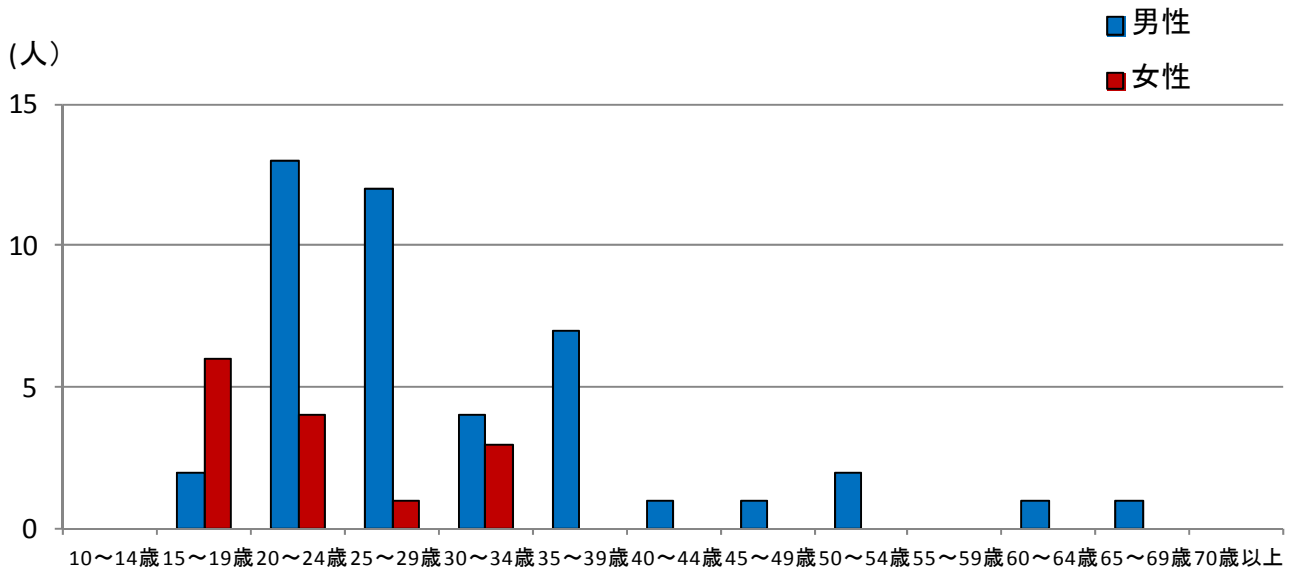
6-1. 淋菌感染症保健所管内別推移



6-2. 淋菌感染症---全国、青森県の定点あたり報告数の推移 (2012~2013年)



6-3. 淋菌感染症---年齢区分別報告数 (2013年1~9月 累計)



7-1. 薬剤耐性菌感染症-----採取部位別 ※同じ人から複数の採取部位で検出された数も含まれます。

(人)

	採 取 部 位 別											青森県 合計
	喀 痰	留置カ テーテル	術創部 (創部 感染)	耳漏液	気管洗 浄液	血 液	髄 液	胸 水 腹 水	尿	便	その他	
メチシリン耐性黄色ブドウ球菌感染症			2								3	5
ペニシリン耐性肺炎球菌感染症												
薬剤耐性緑膿菌感染症												
薬剤耐性アシネトバクター感染症												

7-2. 薬剤耐性菌感染症-----保健所管内別

(人)

	メチシリン耐性黄色ブドウ球菌感染症		ペニシリン耐性肺炎球菌感染症		薬剤耐性緑膿菌感染症		薬剤耐性アシネトバクター感染症	
	男	女	男	女	男	女	男	女
弘前								
八戸	1	1						
五所川原	3							
上十三								
むつ								
東地方+青森市								

7-3. 薬剤耐性菌感染症---年齢区分別報告数

(人)

年齢	メチシリン耐性黄色ブドウ球菌感染症		ペニシリン耐性肺炎球菌感染症		薬剤耐性緑膿菌感染症		薬剤耐性アシネトバクター感染症	
	男	女	男	女	男	女	男	女
0								
1~4	1							
5~9								
10~14								
15~19								
20~24								
25~29								
30~34								
35~39								
40~44								
45~49								
50~54	2							
55~59								
60~64								
65~69		1						
70~	1							
合計	4	1						