



MRAPID

Monthly Report on Aomori Prefectural Infectious Disease

青森県感染症発生情報

青森県感染症情報センター

(青森県環境保健センター内：担当 微生物部)

2013年8月報

TEL 017-736-5411 FAX 017-736-5419

青森県環境保健センターホームページ

<http://www.pref.aomori.lg.jp/welfare/health/kansen.html>

1. 第31週から第35週（8月5日～9月1日）までの動向

①STD*：(2-1～6-3 参照)

- ・県内のSTD患者総報告数は51人（7月は62人）でした。
- ・保健所管内別では、八戸保健所管内で、STDの定点あたり報告数の総合計が最多でした。

②薬剤耐性菌感染症(7-1、2、3 参照)

- ・メチシリン耐性黄色ブドウ球菌感染症は8人（7月は3人）、ペニシリン耐性肺炎球菌感染症は1人（7月は0人）でした。

③全数把対象疾患：各保健所管内の届出状況は、以下のとおりでした。

- ・結核23人：青森市(6人)、弘前(4人)、八戸(3人)、五所川原(4人)、むつ(2人)、上十三(4人)
- ・腸管出血性大腸菌感染症10人：青森市(2人)、弘前(3人)、八戸(4人)、五所川原(1人)、
- ・E型肝炎1人：五所川原(1人)
- ・レジオネラ症1人：弘前(1人)
- ・侵襲性インフルエンザ菌感染症1人：弘前(1人)

*STD: Sexually Transmitted Diseases: 性感染症。性的接触を介しての感染症です。

2. STD発生状況

2-1. 保健所管内別

(人/定点)

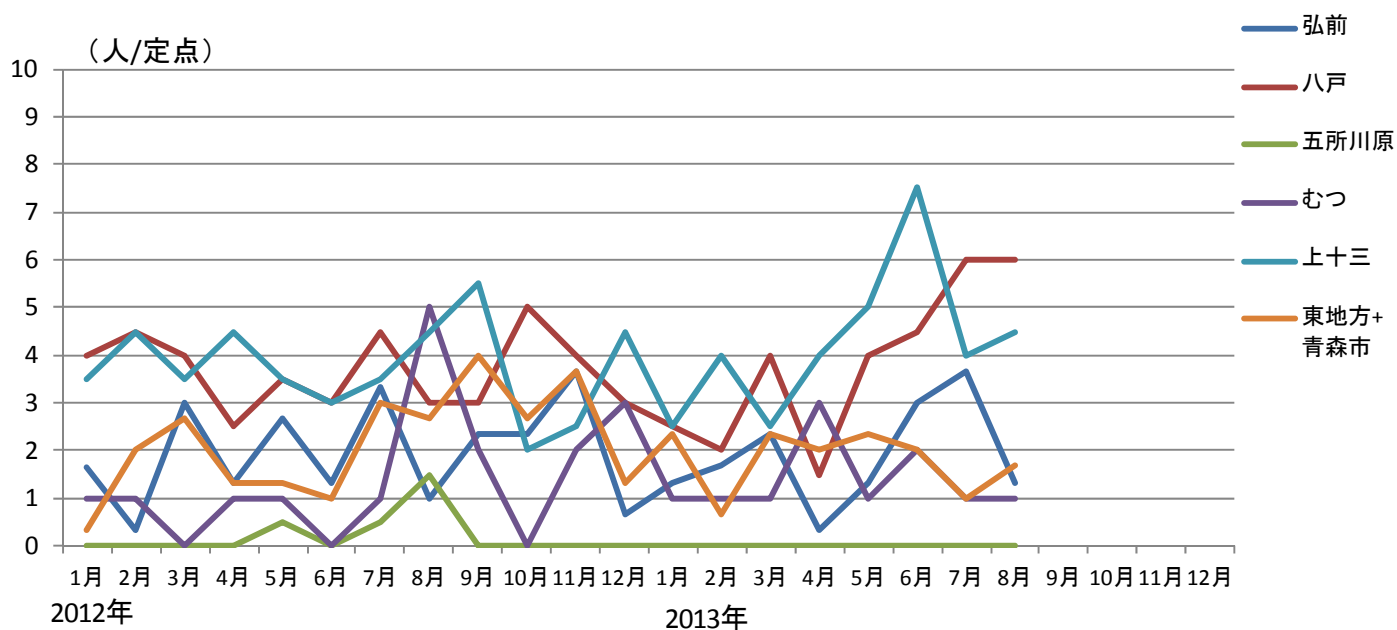
	性器クラミジア		性器ヘルペス		尖圭コンジローマ		淋菌感染症		合計		総合計
	男	女	男	女	男	女	男	女	男	女	
弘前		1.33		0.33		0.33	0.33	1.00	0.33	3.00	3.33
八戸	4.00	2.00	1.00		1.50		1.00		7.50	2.00	9.50
五所川原											
上十三	2.50	2.00	0.50	1.50			1.00		4.00	3.50	7.50
むつ		1.00								1.00	1.00
東地方+青森市	0.33	1.33			0.33				0.66	1.33	2.00

2-2. 年齢別・性別

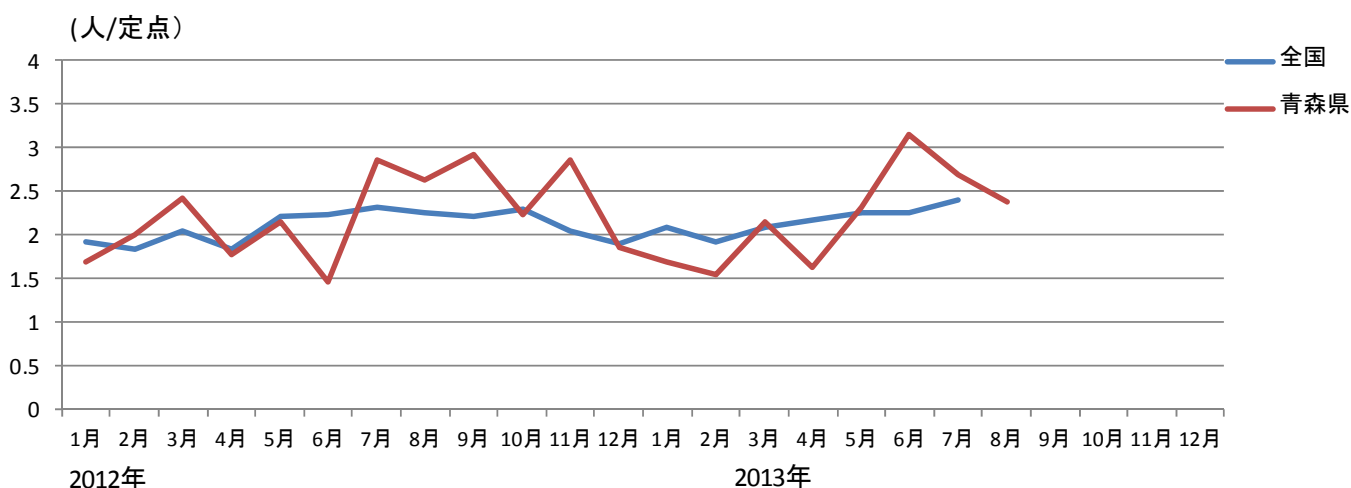
(人)

年齢	性器クラミジア		性器ヘルペス		尖圭コンジローマ		淋菌感染症		青森県計	
	男	女	男	女	男	女	男	女	男	女
0										
1～4										
5～9										
10～14										
15～19	3	7		1	2		1		6	8
20～24	1	4				1	1		2	5
25～29	3	2			1			1	4	3
30～34	2	3	1	1	1		1	2	5	6
35～39	4	1		2			2		6	3
40～44			1						1	
45～49	1								1	
50～54			1						1	
55～59										
60～64										
65～69										
70～										
合計	14	17	3	4	4	1	5	3	26	25

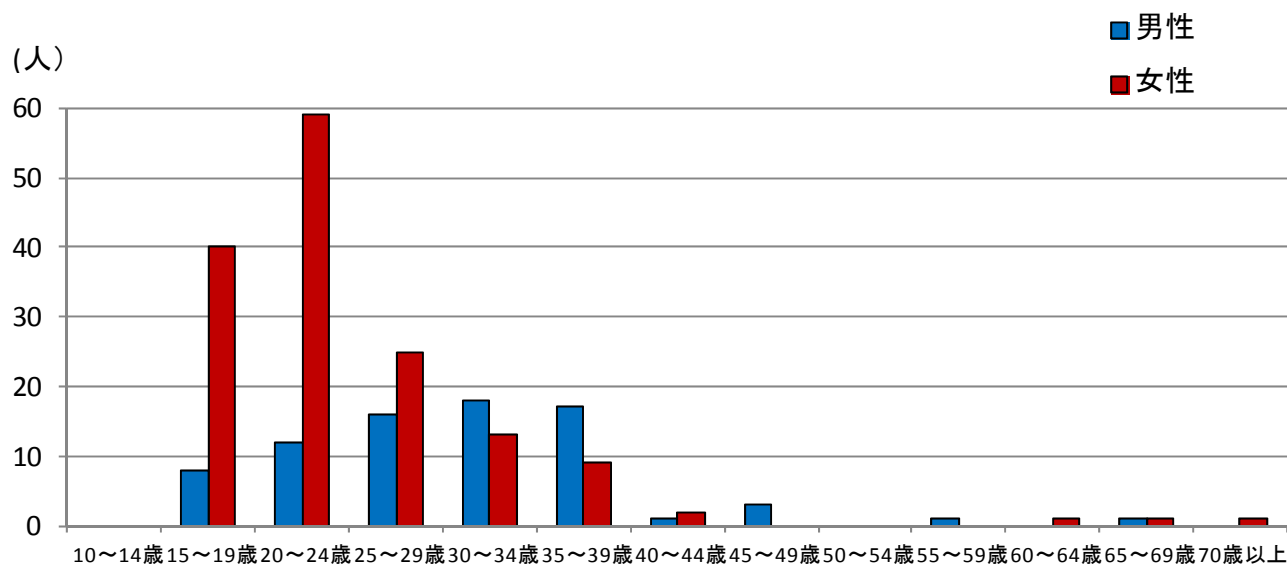
3-1. 性器クラミジア感染症---保健所管内別推移



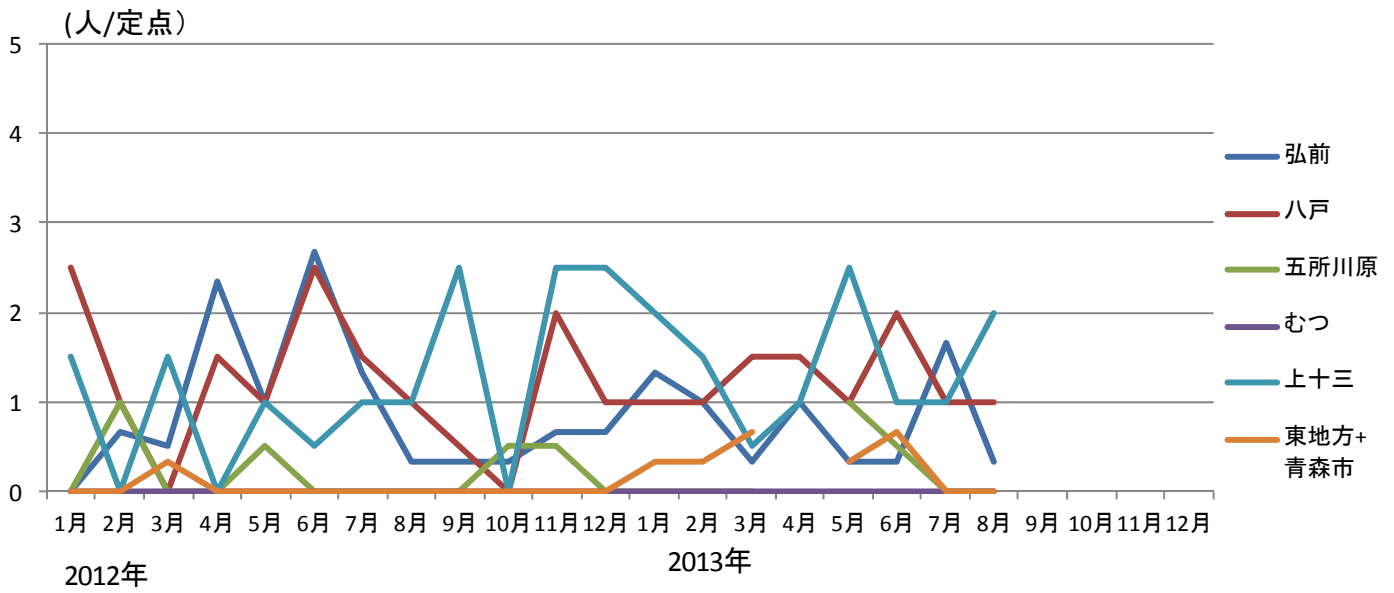
3-2. 性器クラミジア感染症---全国、青森県の定点あたり報告数の推移（2012～2013年）



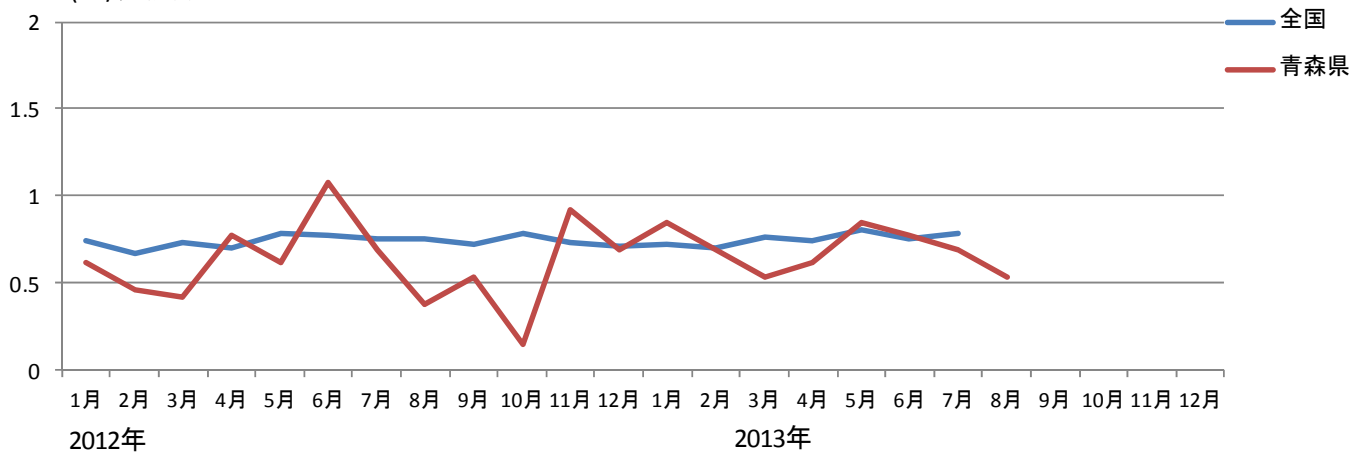
3-3. 性器クラミジア感染症---年齢区分別報告数（2013年1～8月累計）



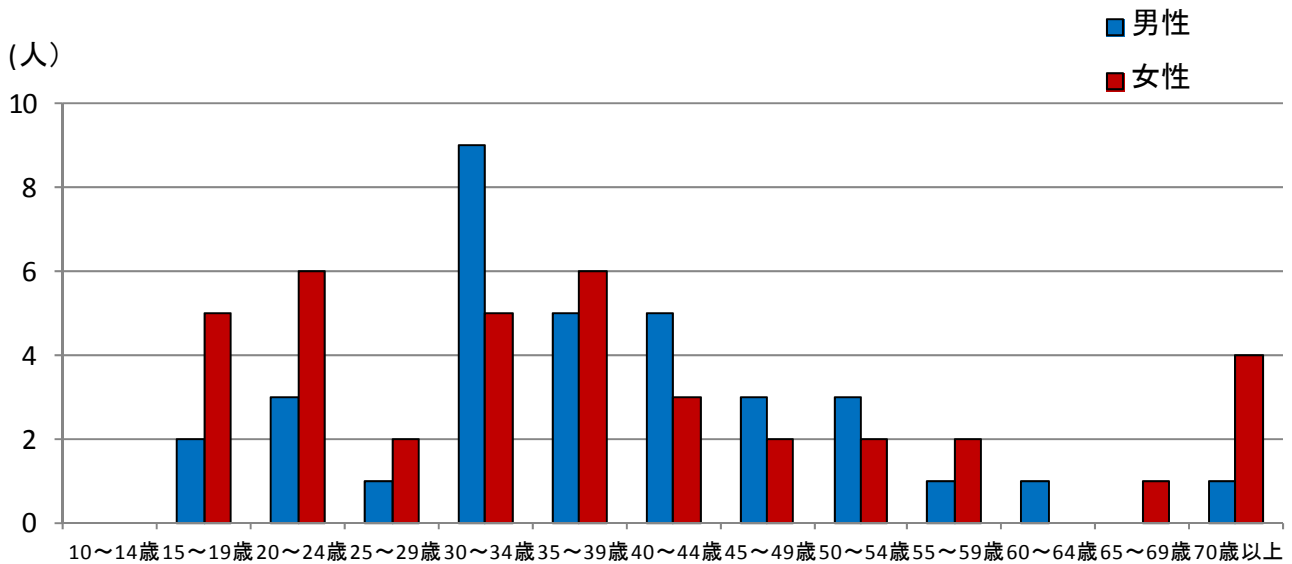
4-1. 性器ヘルペス感染症保健所管内別推移



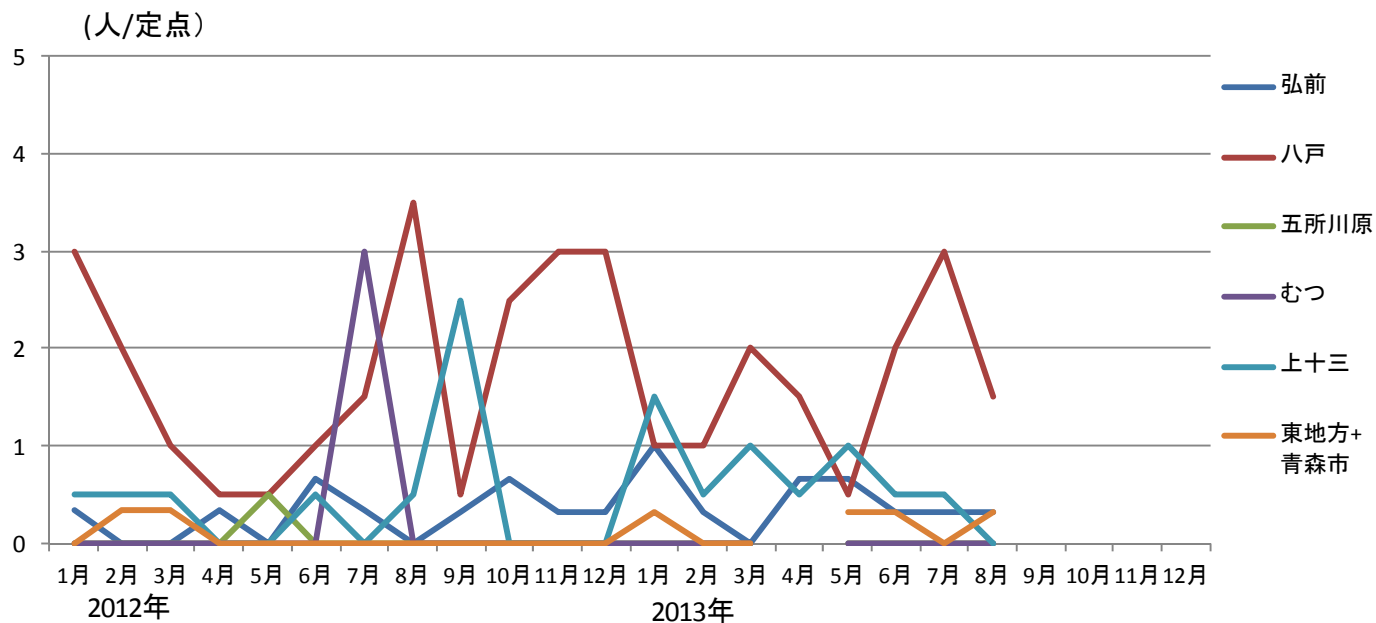
4-2. 性器ヘルペス感染症---全国、青森県の定点あたり報告数の推移 (2012~2013年)
(人/定点)



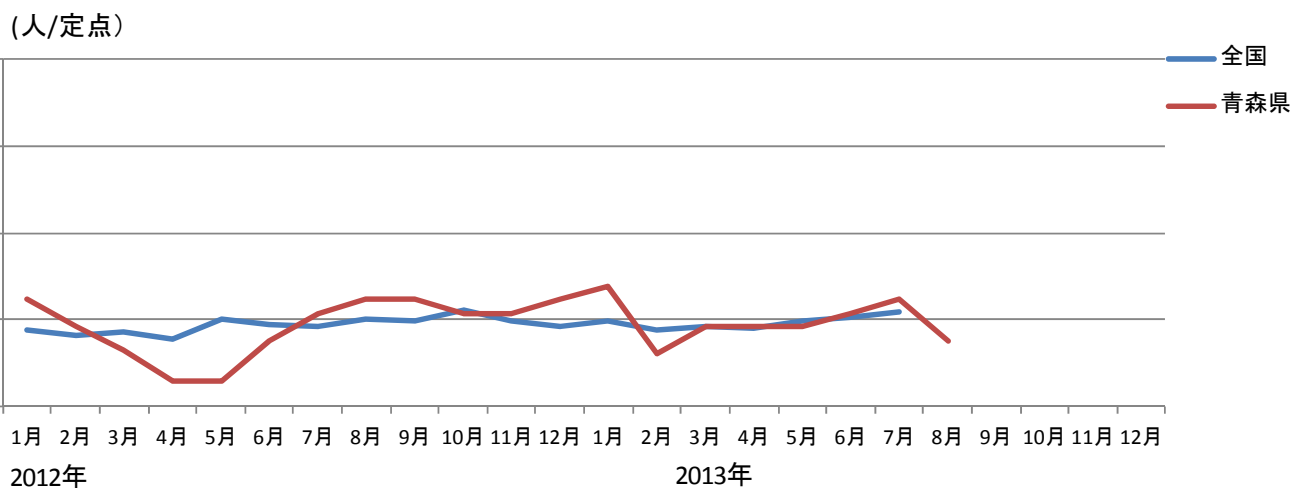
4-3. 性器ヘルペス感染症---年齢区分別報告数 (2013年1~8月累計)



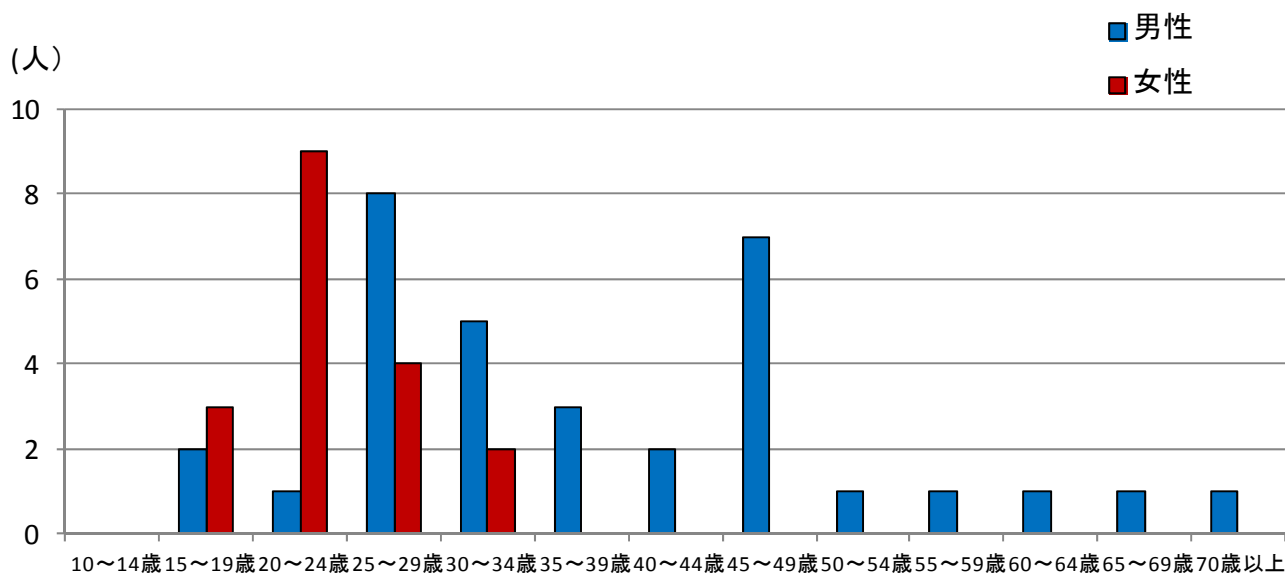
5-1. 尖圭コンジローマ保健所管内別推移



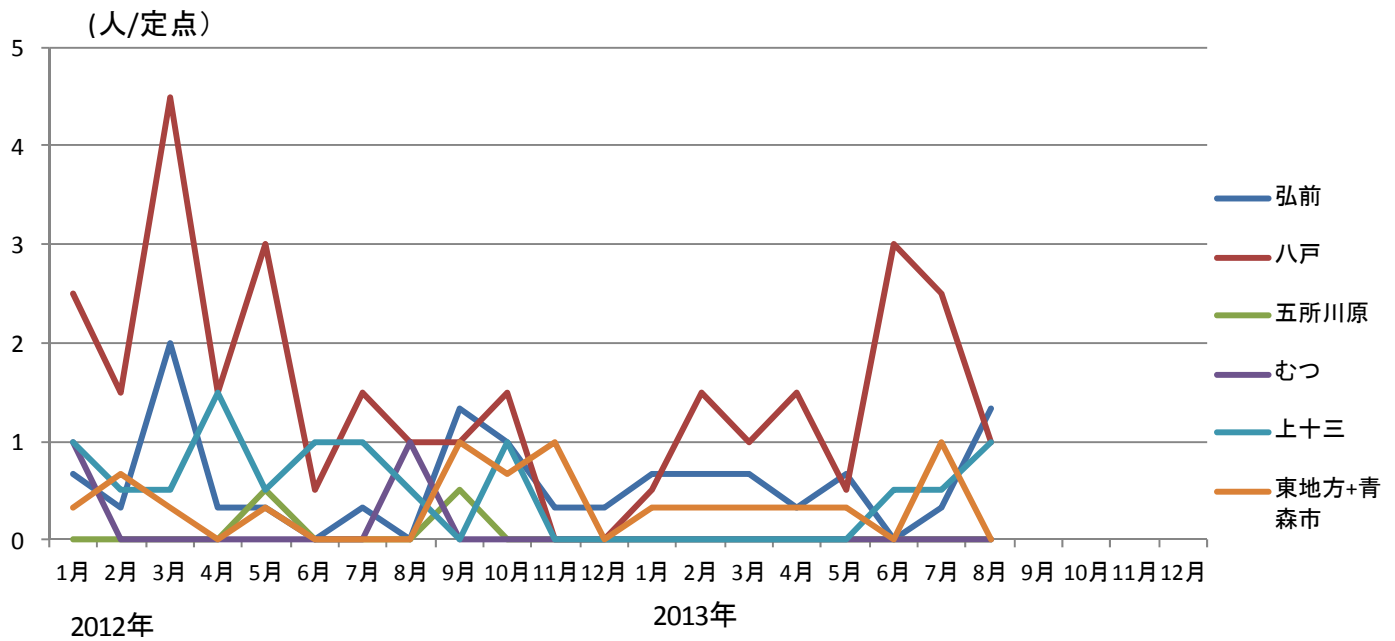
5-2. 尖圭コンジローマ---全国、青森県の定点あたり報告数の推移 (2012~2013年)



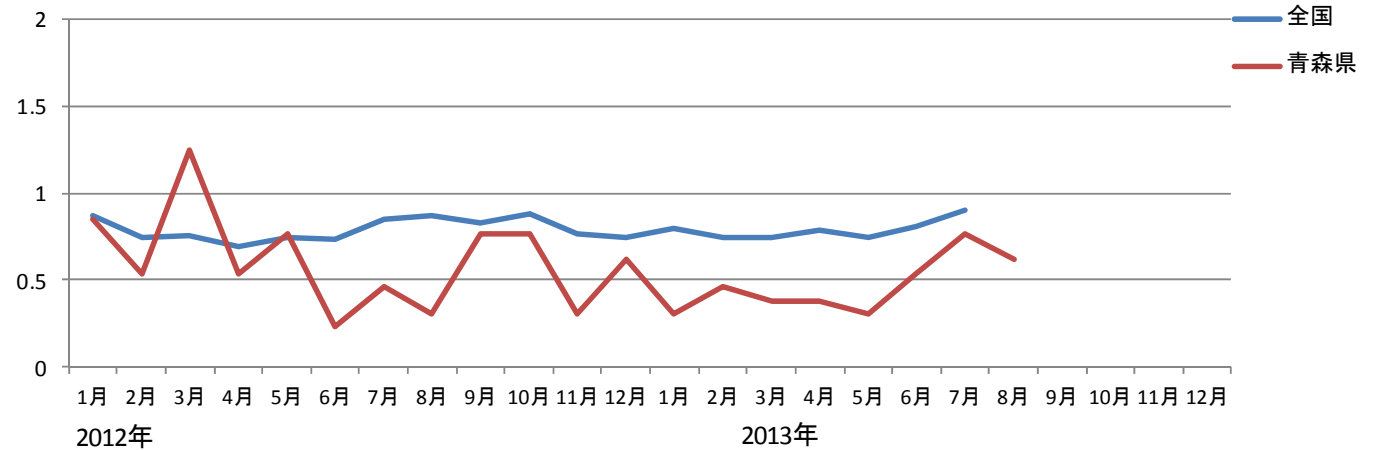
5-3. 尖圭コンジローマ---年齢区分別報告数 (2013年1~8月累計)



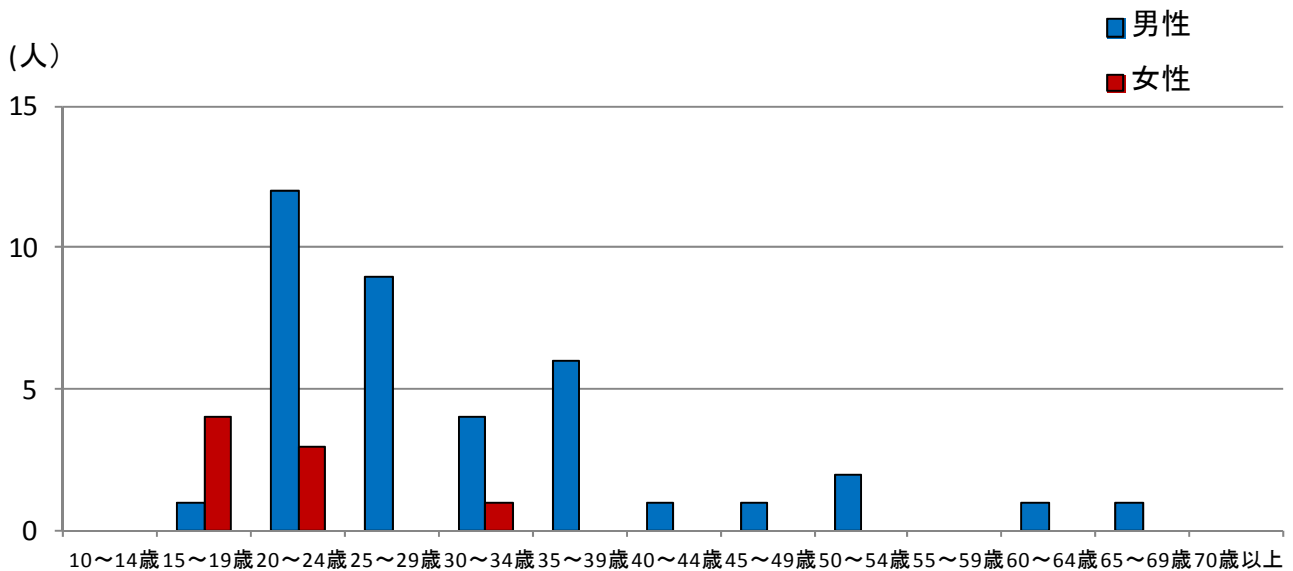
6-1. 淋菌感染症保健所管内別推移



6-2. 淋菌感染症---全国、青森県の定点あたり報告数の推移 (2012~2013年)



6-3. 淋菌感染症---年齢区分別報告数 (2013年1~8月 累計)



7-1. 薬剤耐性菌感染症-----採取部位別 ※同じ人から複数の採取部位で検出された数も含まれます。

(人)

	採 取 部 位 別											青森県 合計
	喀 痰	留置カ テーテル	術創部 (創部 感染)	耳漏液	気管洗 浄液	血 液	髄 液	胸 水 腹 水	尿	便	その他	
メチシリン耐性黄色ブドウ球菌感染症	3		1			2					2	8
ペニシリン耐性肺炎球菌感染症	1											1
薬剤耐性緑膿菌感染症												
薬剤耐性アシネトバクター感染症												

7-2. 薬剤耐性菌感染症-----保健所管内別

(人)

	メチシリン耐性黄色ブドウ球菌感染症		ペニシリン耐性肺炎球菌感染症		薬剤耐性緑膿菌感染症		薬剤耐性アシネトバクター感染症	
	男	女	男	女	男	女	男	女
弘前		1						
八戸	1	2						
五所川原								
上十三				1				
むつ	3	1						
東地方+青森市								

7-3. 薬剤耐性菌感染症---年齢区分別報告数

(人)

年齢	メチシリン耐性黄色ブドウ球菌感染症		ペニシリン耐性肺炎球菌感染症		薬剤耐性緑膿菌感染症		薬剤耐性アシネトバクター感染症	
	男	女	男	女	男	女	男	女
0								
1~4								
5~9								
10~14								
15~19								
20~24								
25~29								
30~34		1						
35~39								
40~44								
45~49								
50~54								
55~59		1						
60~64		1						
65~69	1							
70~	3	1		1				
合計	4	4		1				