



# MRAPID

Monthly Report on Aomori Prefectural Infectious Disease

## 青森県感染症発生情報

青森県感染症情報センター

(青森県環境保健センター内：担当 微生物部)

### 2012年9月報

TEL 017-736-5411 FAX 017-736-5419

青森県環境保健センターホームページ

<http://www.pref.aomori.lg.jp/welfare/health/kansen.html>

20

#### 1. 第36週から第39週(9月3日~9月30日)までの動向

①STD※：(2-1~6-3参照)

・保健所管内別では、上十三保健所、八戸保健所管内で、STDの定点あたり報告数の総合計が最多でした。

②薬剤耐性菌感染症(7-1、2、3参照)

・メチシリン耐性黄色ブドウ球菌感染症は10人(8月は7人)でした。

③全数把握対象疾患：各保健所管内の届出状況は、以下のとおりでした。

- ・結核34人：青森市(11人)、弘前(6人)、八戸(6人)、五所川原(3人)、上十三(4人)、東地方(4人)
- ・腸管出血性大腸菌感染症6人：弘前(1人)、八戸(3人)、上十三(2人)
- ・アメーバ赤痢1人：むつ(1人)
- ・ウイルス性肝炎1人：八戸(1人)
- ・風しん1人：弘前(1人)

※STD: Sexually Transmitted Diseases: 性感染症。性的接触を介しての感染症です。

#### 2. STD発生状況

##### 2-1. 保健所管内別

(人/定点)

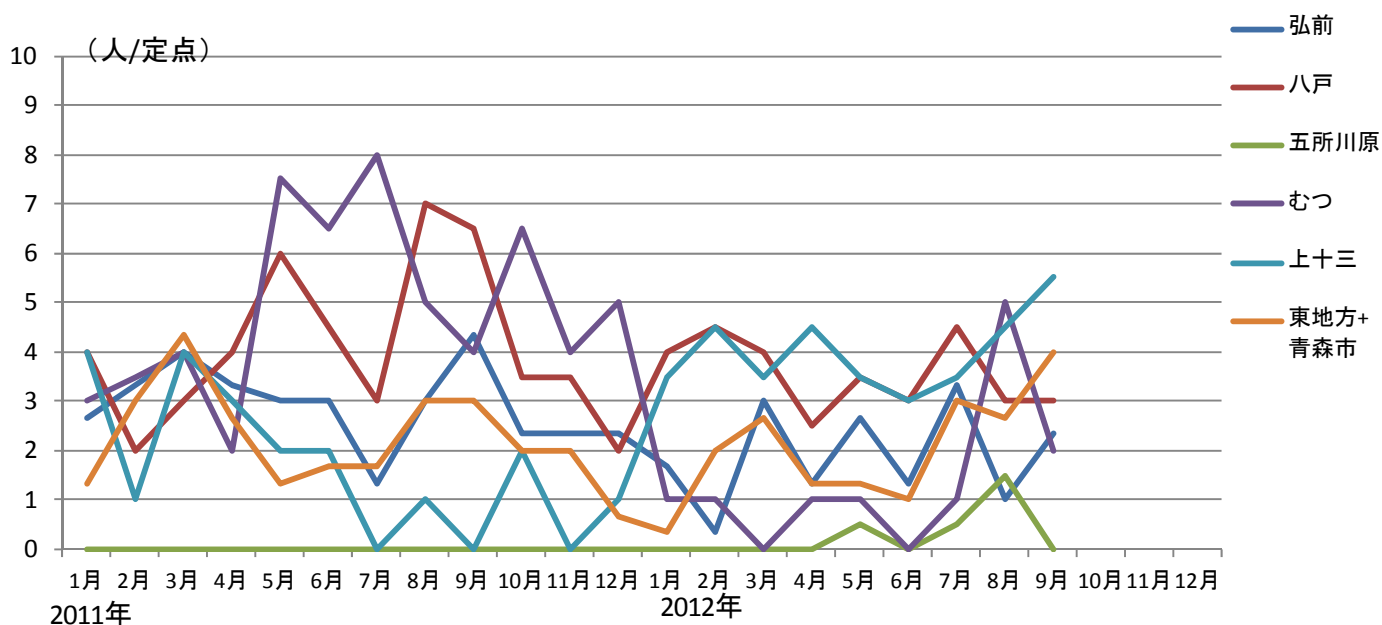
	性器クラミジア		性器ヘルペス		尖圭コンジローマ		淋菌感染症		合計		総合計
	男	女	男	女	男	女	男	女	男	女	
弘前	1.00	1.33		0.33		0.33	0.33	1.00	1.33	2.99	4.32
八戸	2.00	1.00	0.50		2.00	1.00	1.00		5.50	2.00	7.50
五所川原						0.50		0.50		1.00	1.00
上十三	1.00	4.50	2.50						3.50	4.50	8.00
むつ		2.00								2.00	2.00
東地方+青森市	0.67	3.33					1.00		1.67	3.33	5.00

##### 2-2. 年齢別・性別

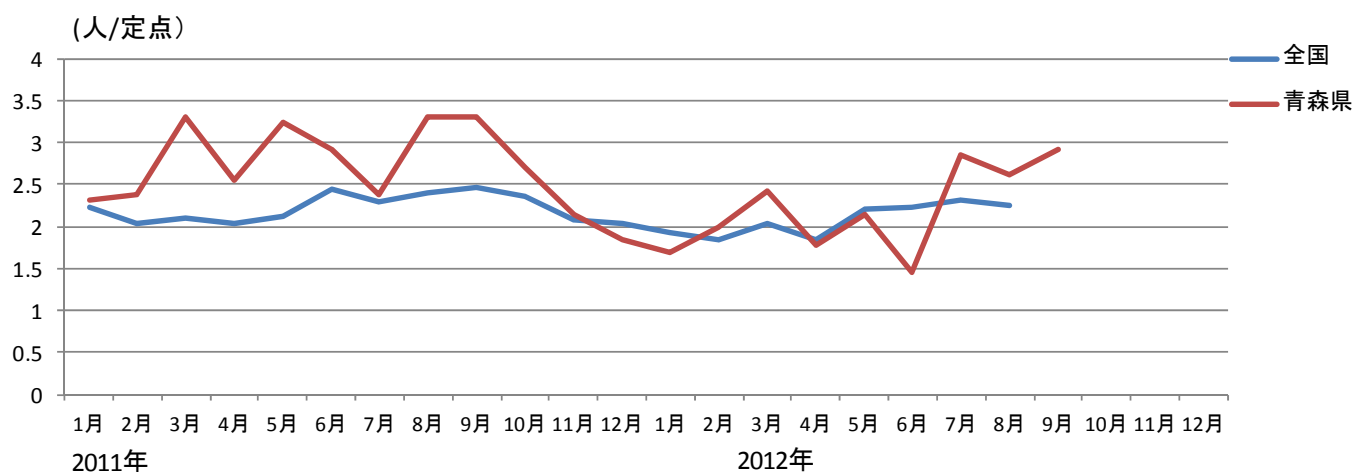
(人)

年齢	性器クラミジア		性器ヘルペス		尖圭コンジローマ		淋菌感染症		青森県計	
	男	女	男	女	男	女	男	女	男	女
0										
1~4										
5~9										
10~14										
15~19	1	7			1			2	2	9
20~24	2	10		1		1		1	2	13
25~29	1	5	1			1	2		4	6
30~34	3	2	2				2		7	2
35~39	1	1	2				1		4	1
40~44					2	1			2	1
45~49	1	1	1		1				3	1
50~54	1						1	1	2	1
55~59	1								1	
60~64										
65~69		1				1				2
70~										
合計	11	27	6	1	4	4	6	4	27	36

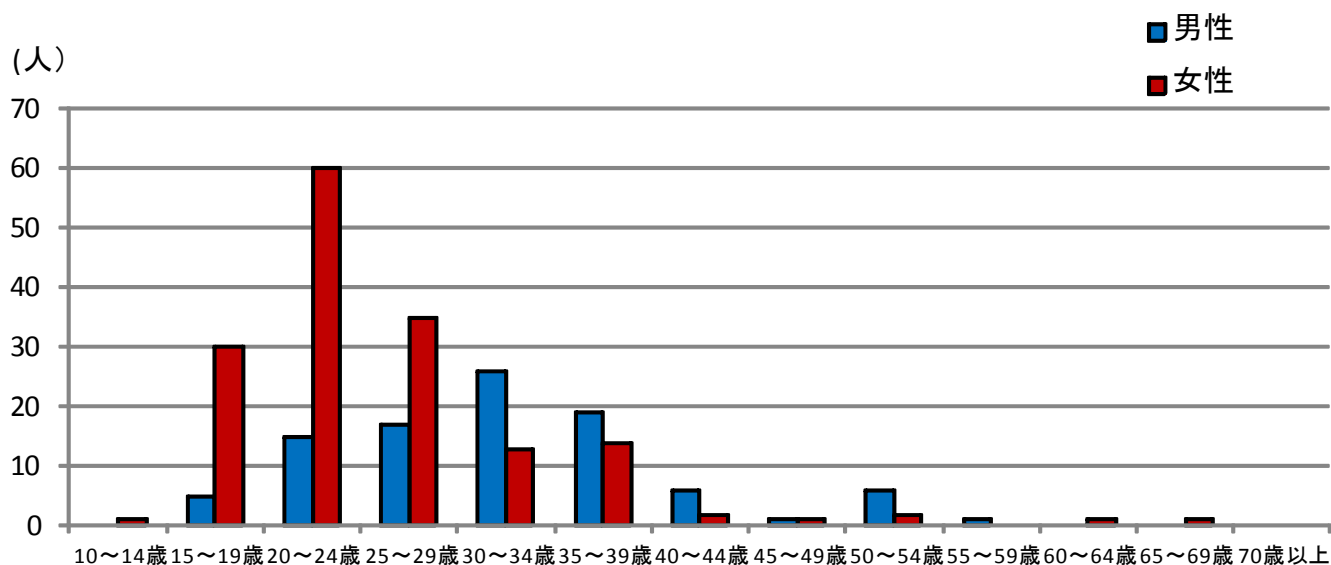
### 3-1. 性器クラミジア感染症---保健所管内別推移



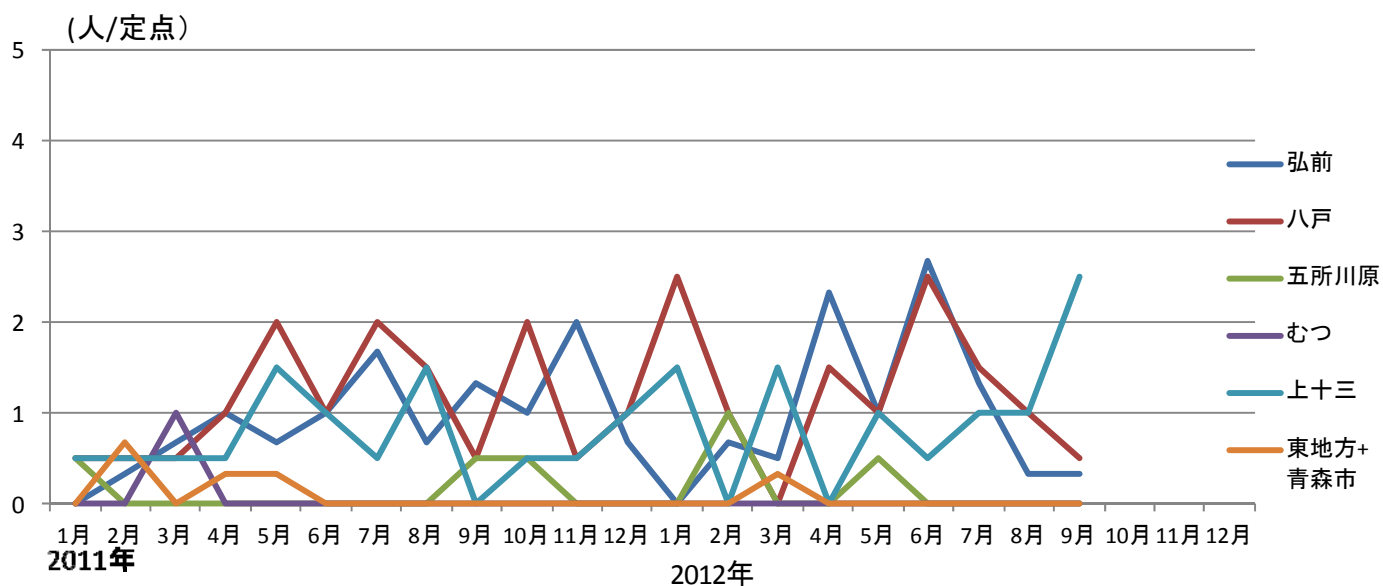
### 3-2. 性器クラミジア感染症---全国、青森県の定点あたり報告数の推移 (2011~2012年)



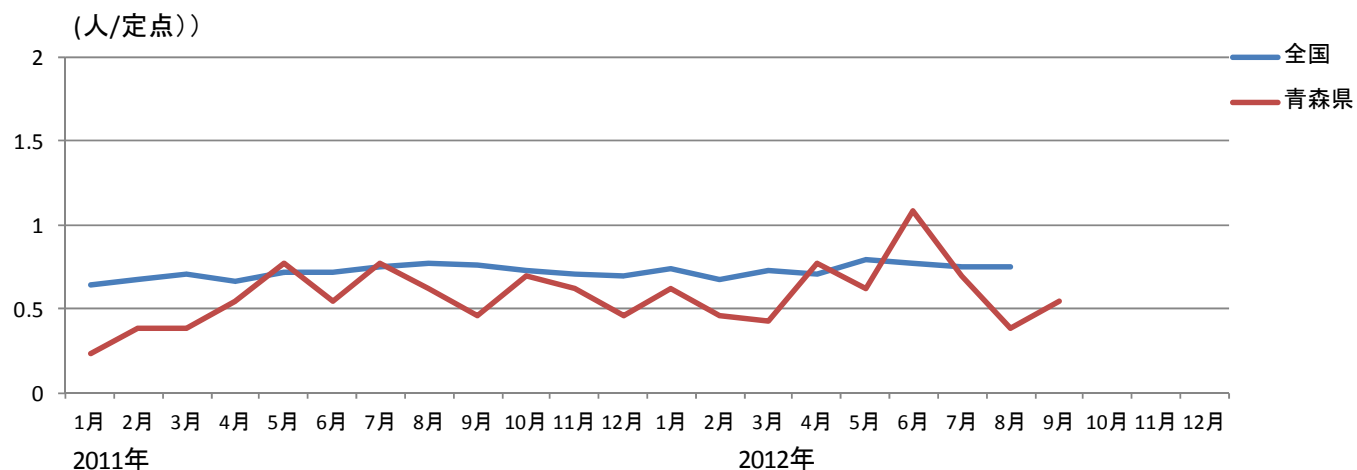
### 3-3. 性器クラミジア感染症---年齢区分別報告数 (2012年1月~9月累計)



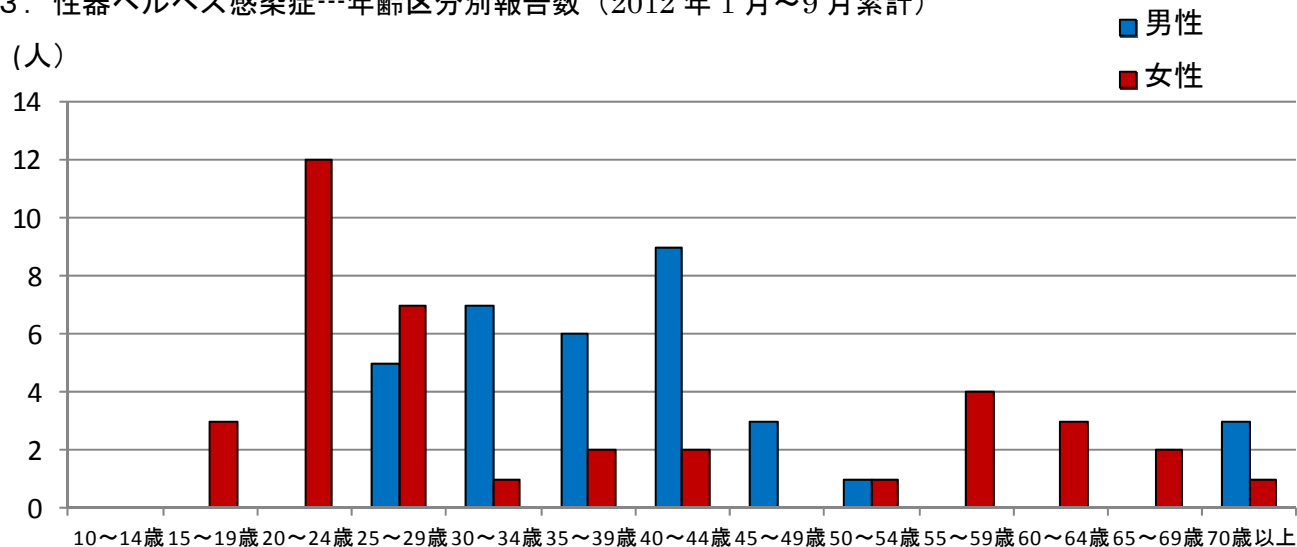
#### 4-1. 性器ヘルペス感染症保健所管内別推移



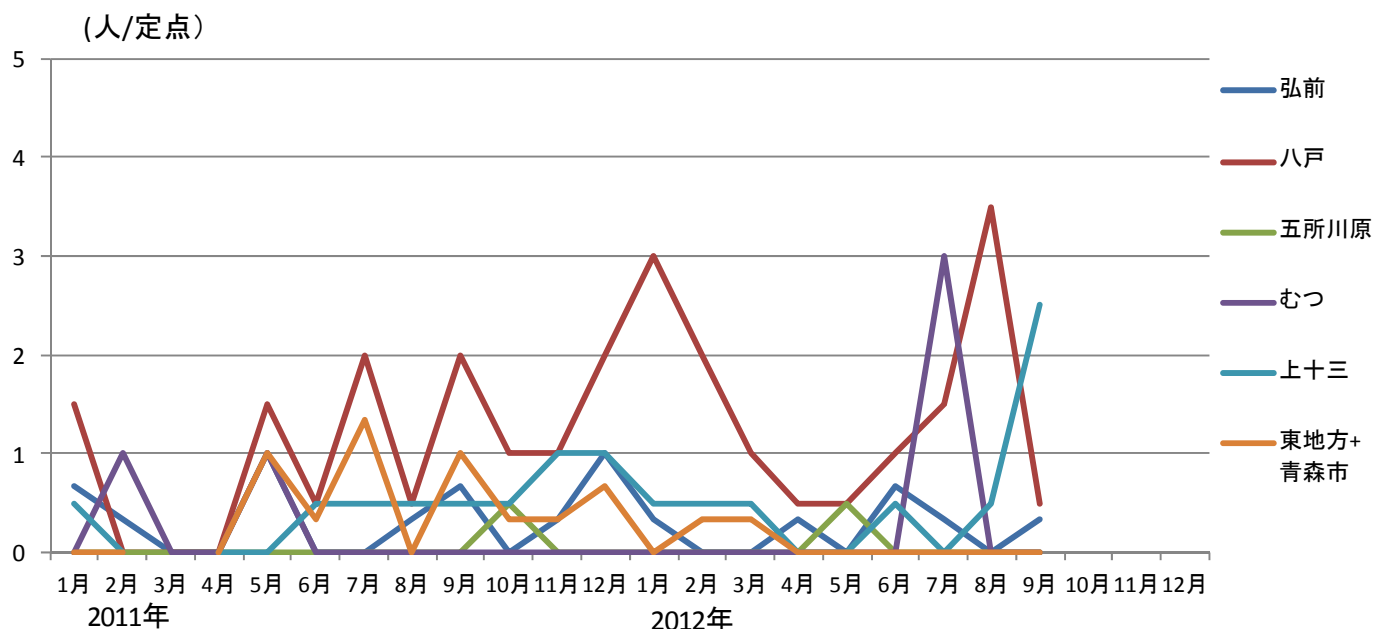
#### 4-2. 性器ヘルペス感染症---全国、青森県の定点あたり報告数の推移 (2011~2012年)



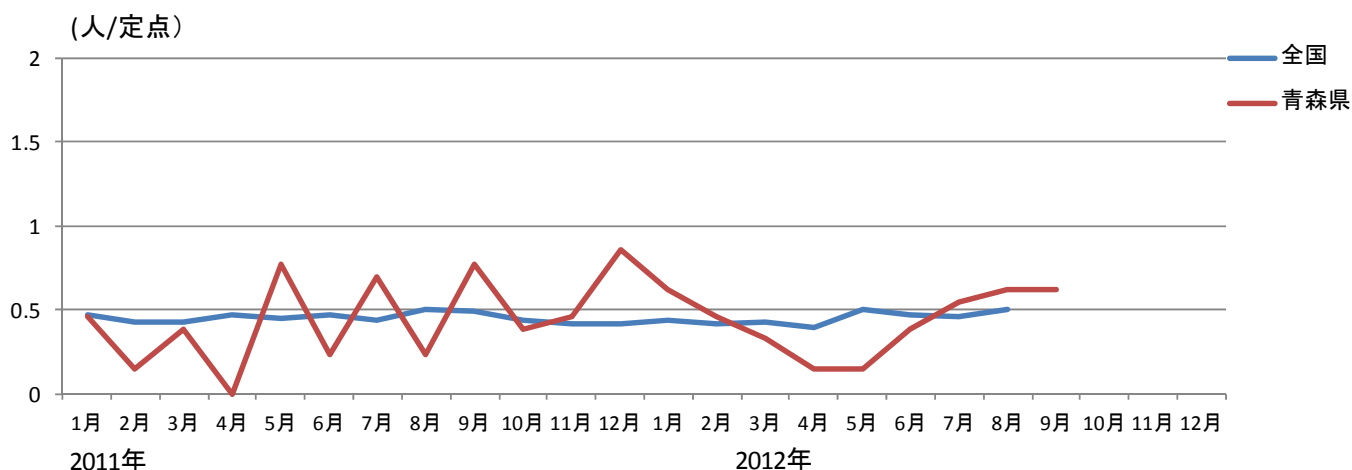
#### 4-3. 性器ヘルペス感染症---年齢区分別報告数 (2012年1月~9月累計)



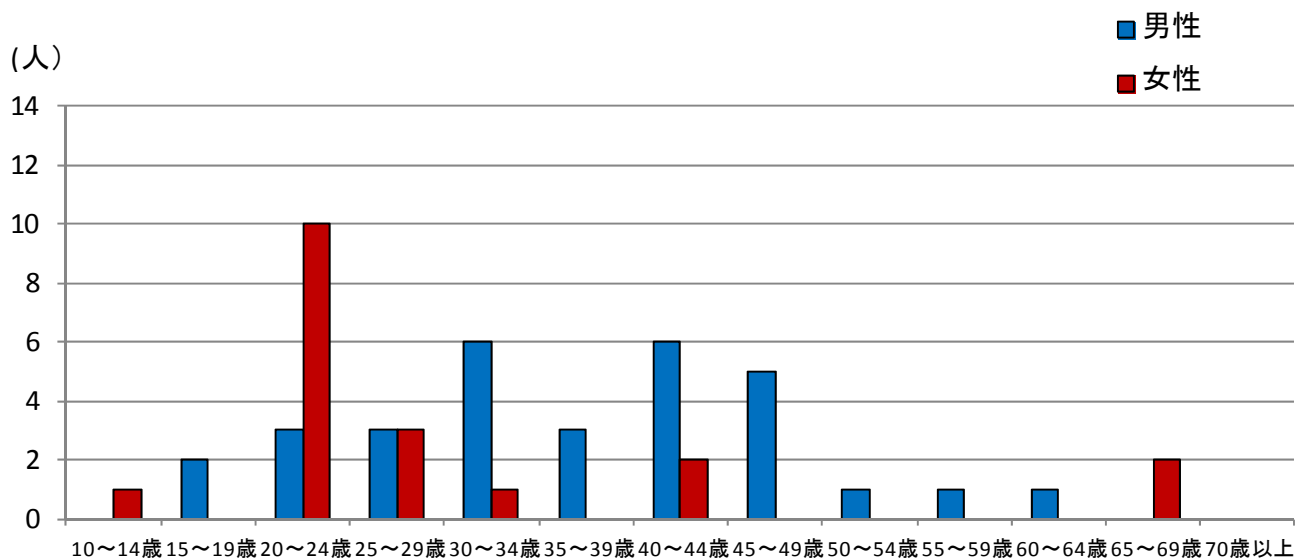
5-1. 尖圭コンジローマ保健所管内別推移



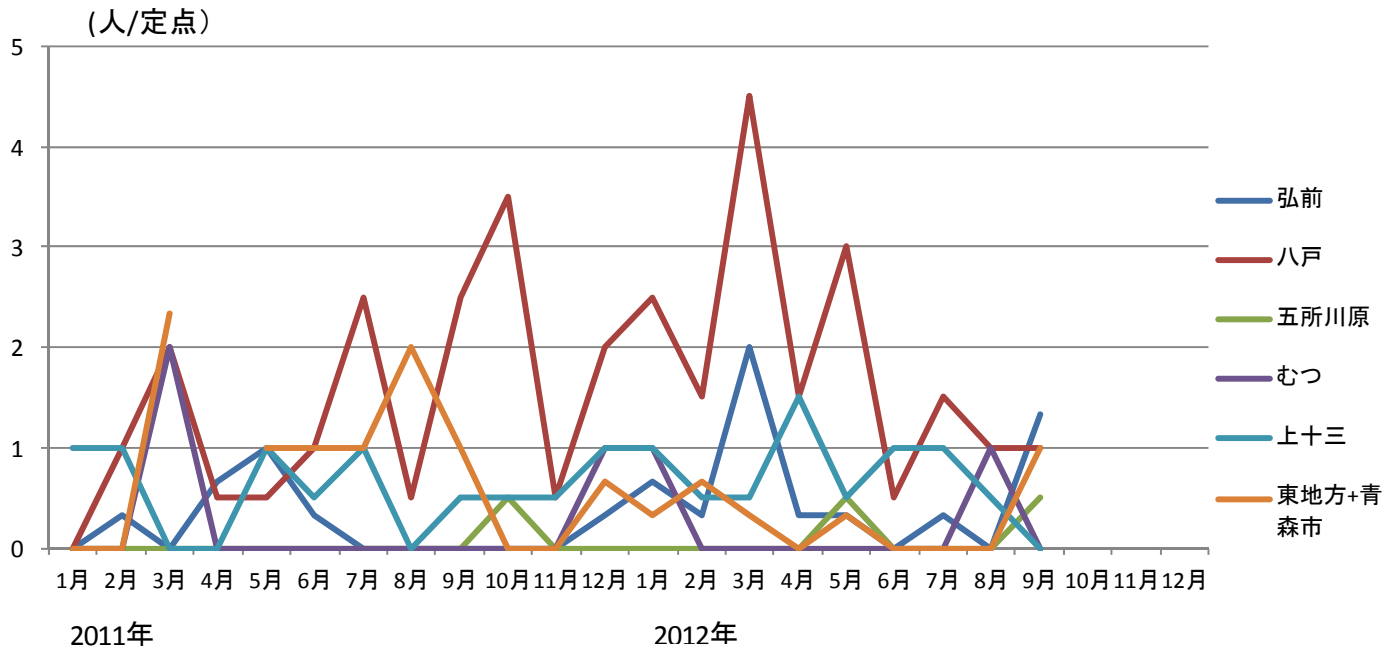
5-2. 尖圭コンジローマ---全国、青森県の定点あたり報告数の推移 (2011~2012年)



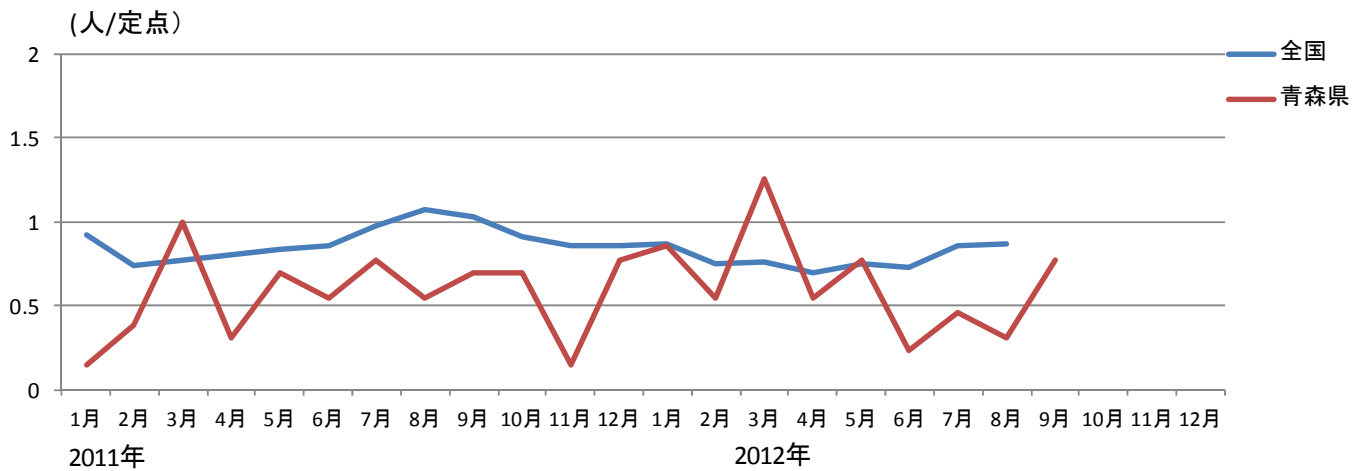
5-3. 尖圭コンジローマ---年齢区分別報告数 (2012年1月~9月累計)



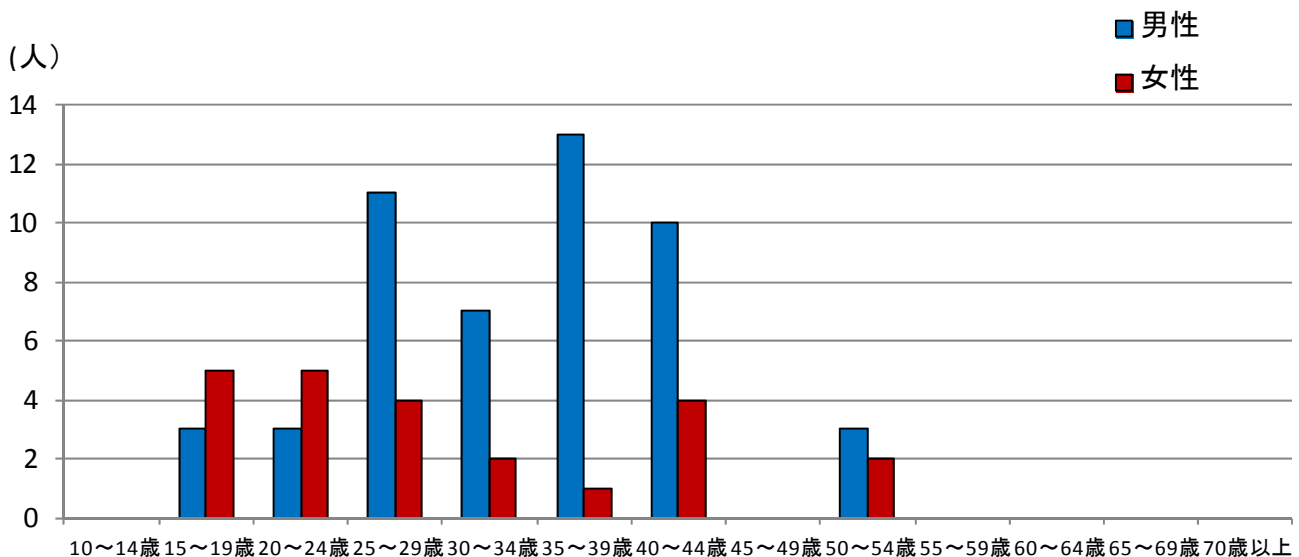
6-1. 淋菌感染症保健所管内別推移



6-2. 淋菌感染症---全国、青森県の定点あたり報告数の推移 (2011~2012年)



6-3. 淋菌感染症---年齢区分別報告数 (2012年1月~9月累計)



7-1. 薬剤耐性菌感染症-----採取部位別 ※同じ人から複数の採取部位で検出された数も含まれます。

(人)

	採 取 部 位 別											青森県 合計
	喀 痰	留置カ テーテル	術創部 (創部 感染)	耳漏液	気管洗 浄液	血 液	髄 液	胸 水 腹 水	尿	便	その他	
メチシリン耐性黄色ブドウ球菌感染症	3		4			2					1	10
ペニシリン耐性肺炎球菌感染症												
薬剤耐性緑膿菌感染症												
薬剤耐性アシネトバクター感染症												

7-2. 薬剤耐性菌感染症-----保健所管内別

(人)

	メチシリン耐性黄色ブドウ球菌感染症		ペニシリン耐性肺炎球菌感染症		薬剤耐性緑膿菌感染症		薬剤耐性アシネトバクター感染症	
	男	女	男	女	男	女	男	女
弘前		1						
八戸	2	2						
五所川原	3	1						
上十三	1							
むつ								
東地方+青森市								

7-3. 薬剤耐性菌感染症---年齢区分別報告数

(人)

年齢	メチシリン耐性黄色ブドウ球菌感染症		ペニシリン耐性肺炎球菌感染症		薬剤耐性緑膿菌感染症		薬剤耐性アシネトバクター感染症	
	男	女	男	女	男	女	男	女
0								
1~4	1							
5~9								
10~14								
15~19								
20~24								
25~29								
30~34								
35~39								
40~44								
45~49								
50~54	1							
55~59								
60~64								
65~69								
70~	4	4						
合計	6	4						