



MRAPID

Monthly Report on Aomori Prefectural Infectious Disease

青森県感染症発生情報

青森県感染症情報センター

(青森県環境保健センター内：担当 微生物部)

2011年11月報

TEL 017-736-5411 FAX 017-736-5419

青森県環境保健センターホームページ

<http://www.pref.aomori.lg.jp/welfare/health/kansen.html>

カラープリンタ出力をおすすめします。

1. 第45週から第48週（11月7日～12月4日）までの動向

- ①STD※：当月は10月に比べ、尖型コンジローマ感染症が増加しています（3-1～6-2参照）。保健所管内別では、上十三保健所管内で定点あたり報告数が最も多いです（2-1参照）。
- ②薬剤耐性菌感染症（7-1、2、3参照）
- ・メチシリン耐性黄色ブドウ球菌感染症は3人（2011年10月は10人）でした。
 - ・ペニシリン耐性肺炎球菌感染症は1人（2011年10月は1人）でした。
 - ・薬剤耐性緑膿菌感染症は1人（2011年10月は0人）でした。
- ③全数把握対象疾患：各保健所管内の届出状況は、以下のとおりです
- ・結核29人：青森市（4人）、弘前（6人）、八戸（6人）、五所川原（3人）、むつ（4人）、上十三（6人）
 - ・腸管出血性大腸菌感染症1人：上十三（1人）
 - ・つつが虫病3人：弘前（1人）、上十三（2人）

※STD: Sexually Transmitted Diseases: 性感染症。性的接触を介しての感染症です。

2. STD発生状況

1) 保健所管内別

(人/定点)

	性器クラミジア		性器ヘルペスウイルス		尖圭コンジローマ		淋菌感染症		合計		総合計
	男	女	男	女	男	女	男	女	男	女	
弘前		2.33		2.00		0.33				4.66	4.66
八戸	1.00	2.50	0.50		1.00		0.50		3.00	2.50	5.50
五所川原											
上十三	1.00	3.00	0.50		1.00			0.50	2.50	3.50	6.00
むつ											
東地方+青森市	1.00	1.00			0.33				1.33	1.00	2.33

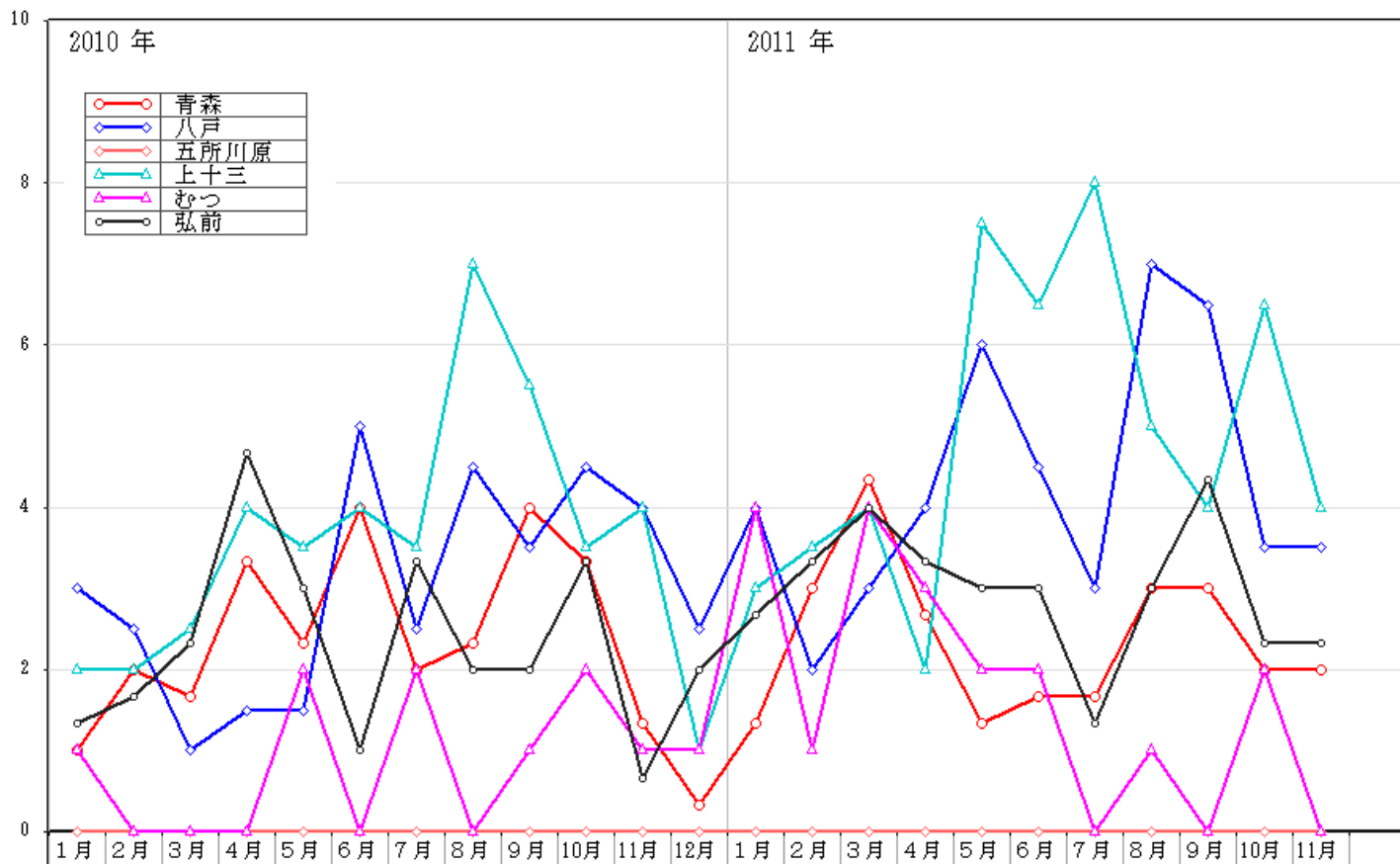
2) 年齢別・性別

(人)

年齢	性器クラミジア		性器ヘルペス		尖圭コンジローマ		淋菌感染症		青森県計	
	男	女	男	女	男	女	男	女	男	女
0										
1～4										
5～9										
10～14										
15～19	3	8							3	8
20～24	1	7		1		1			1	9
25～29	1	2		3					1	5
30～34		3	1	2	1				2	5
35～39	1				1			1	2	1
40～44					1				1	
45～49	1				1		1		3	
50～54										
55～59		1								1
60～64					1				1	
65～69										
70～			1						1	
合計	7	21	2	6	5	1	1	1	15	29

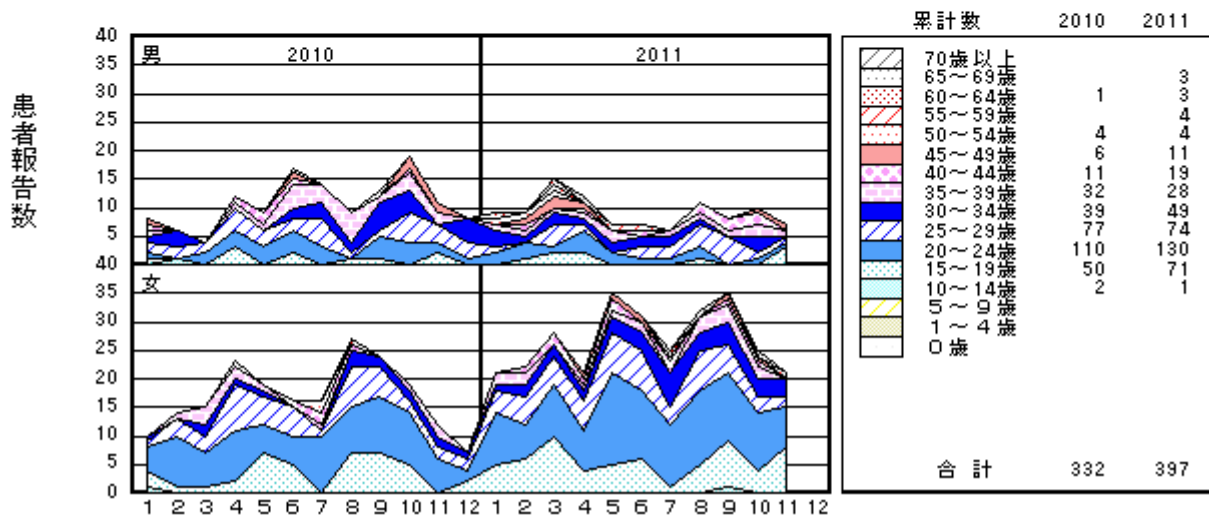
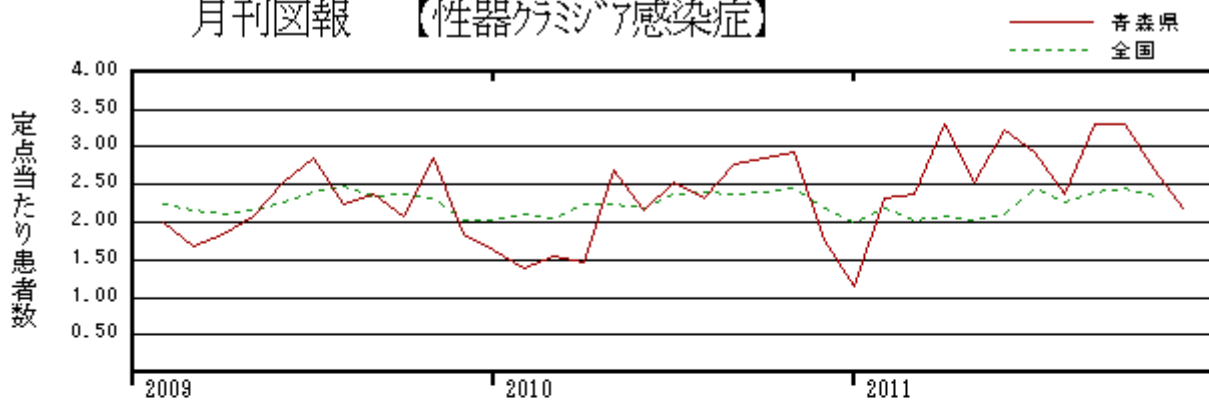
3-1. 性器クラミジア感染症---保健所管内別推移

(人/定点)



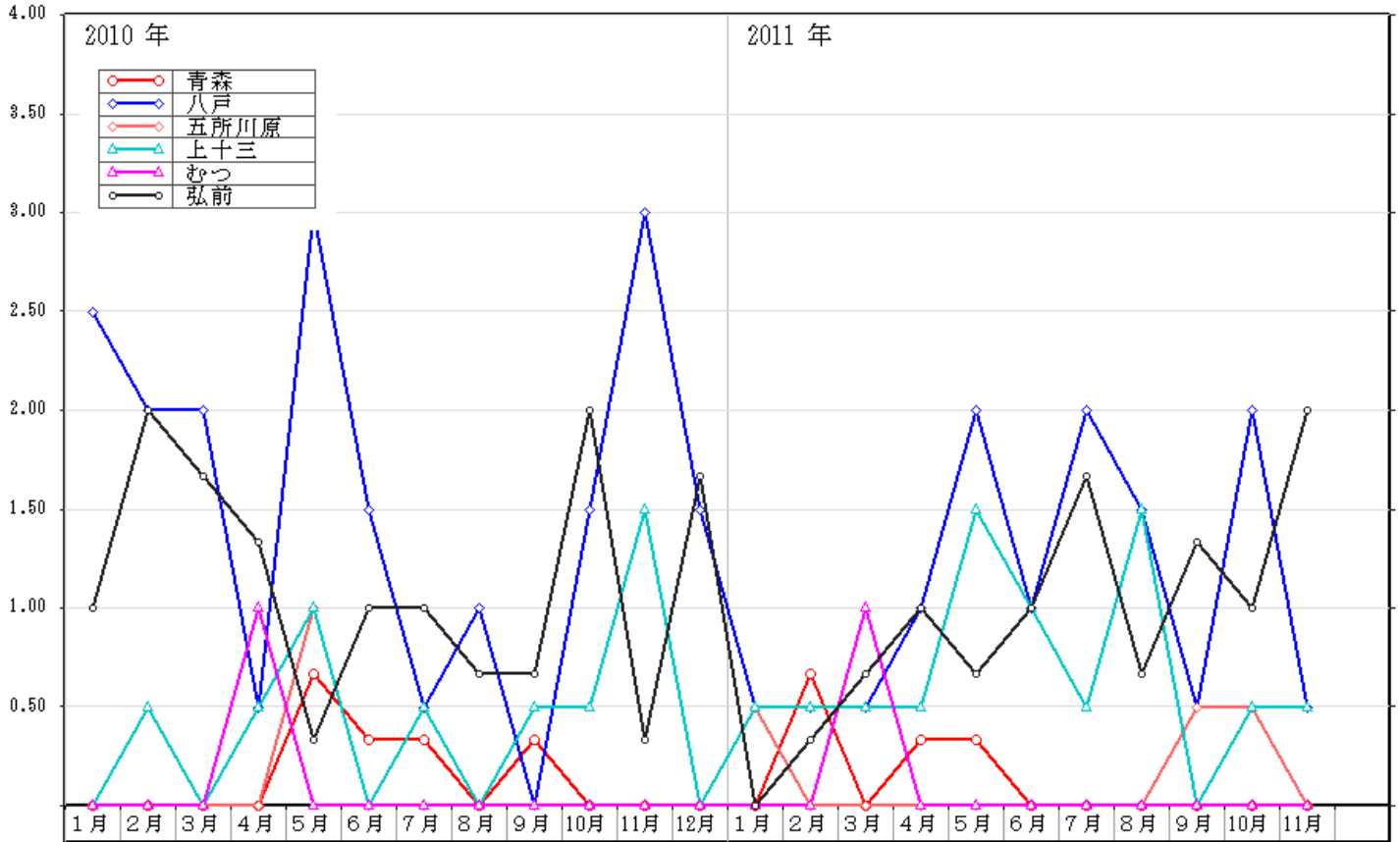
3-2. 性器クラミジア感染症---年別推移及び年齢区分別報告数

月刊図報 【性器クラミジア感染症】



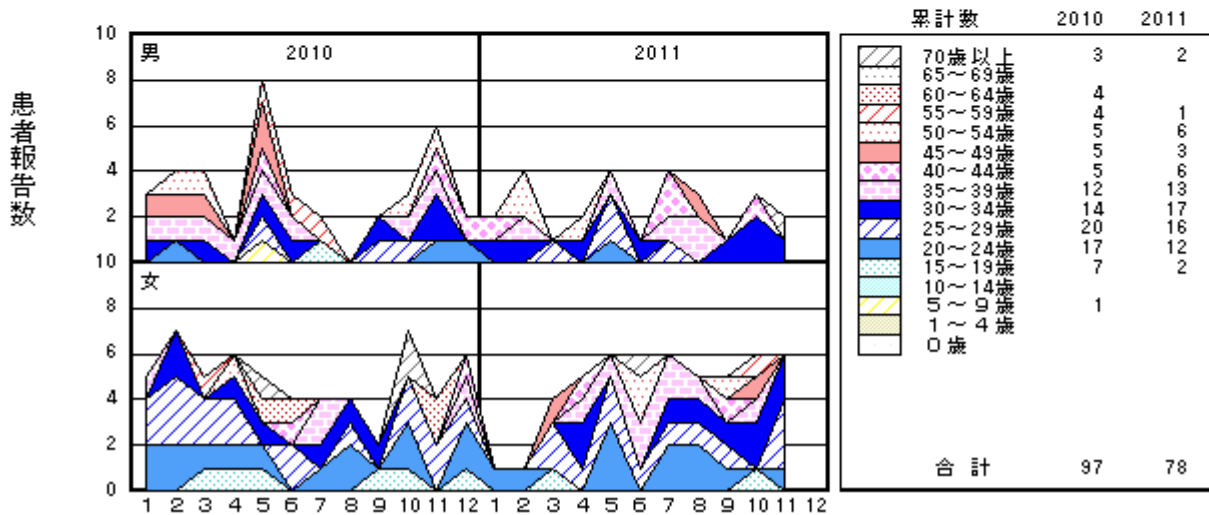
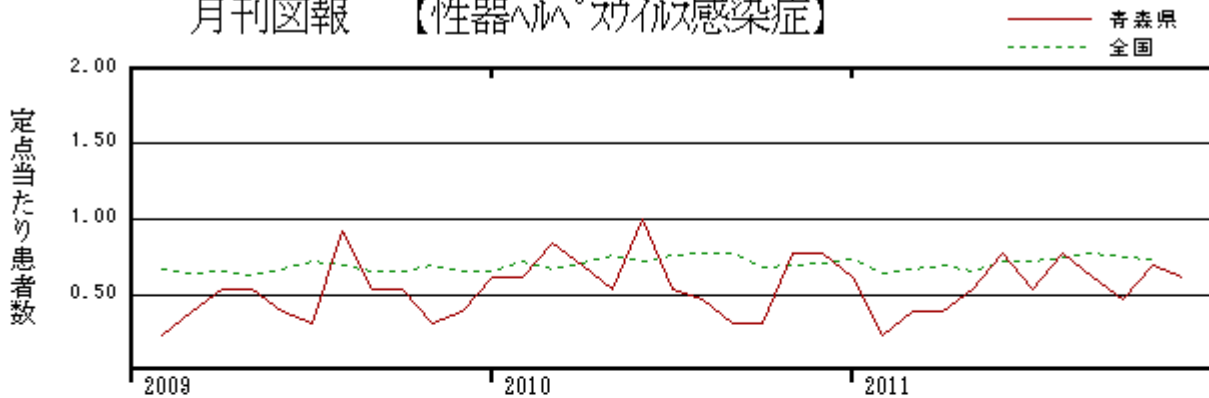
4-1. 性器ヘルペス感染症保健所管内別推移

(人/定点)



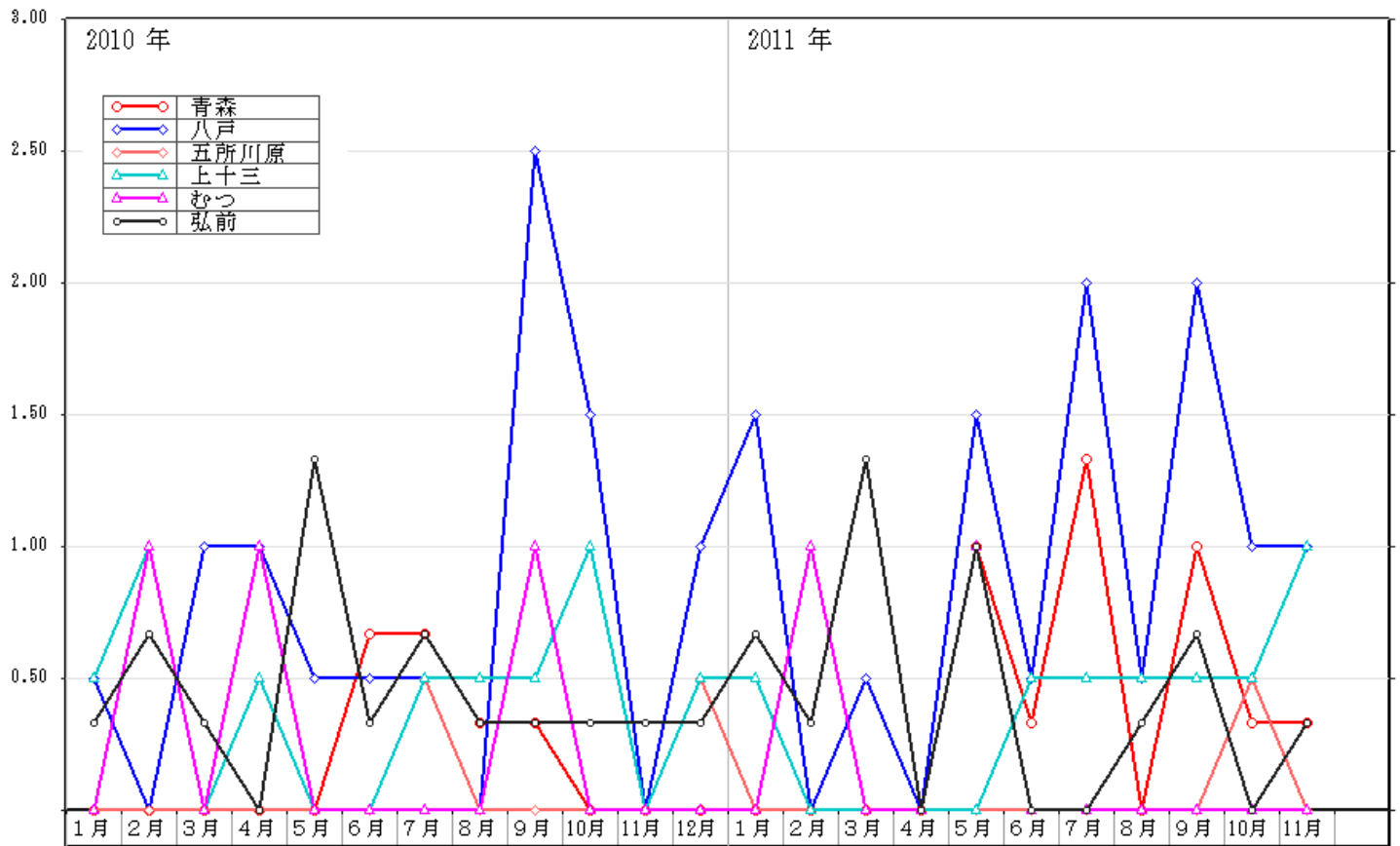
4-2. 性器ヘルペス感染症---年別推移及び年齢区分別報告数

月刊図報 【性器ヘルペス感染症】



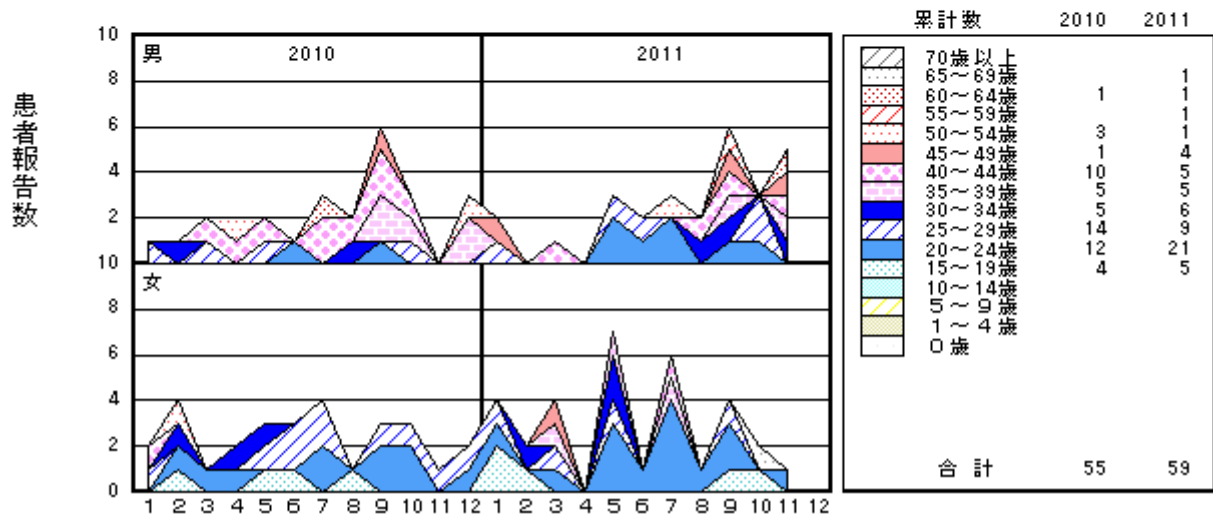
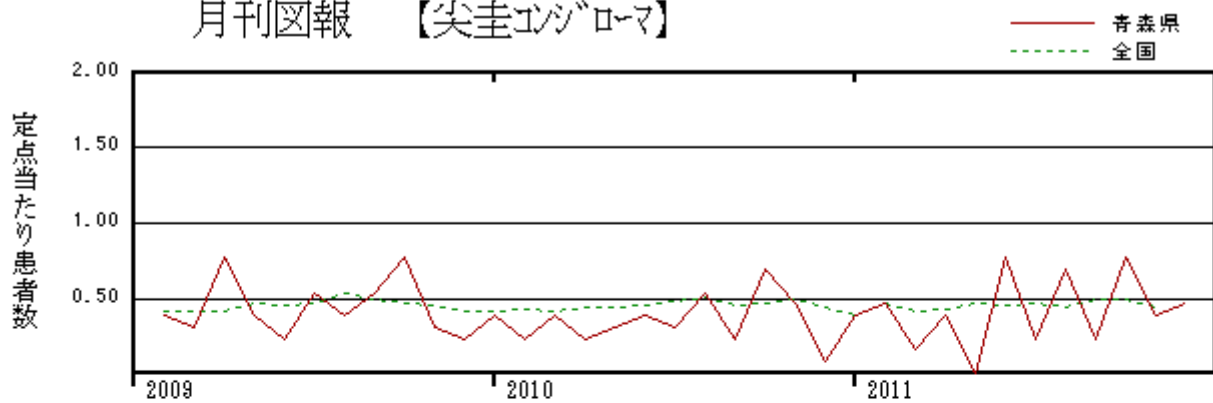
5-1. 尖圭コンジローマ保健所管内別推移

(人/定点)



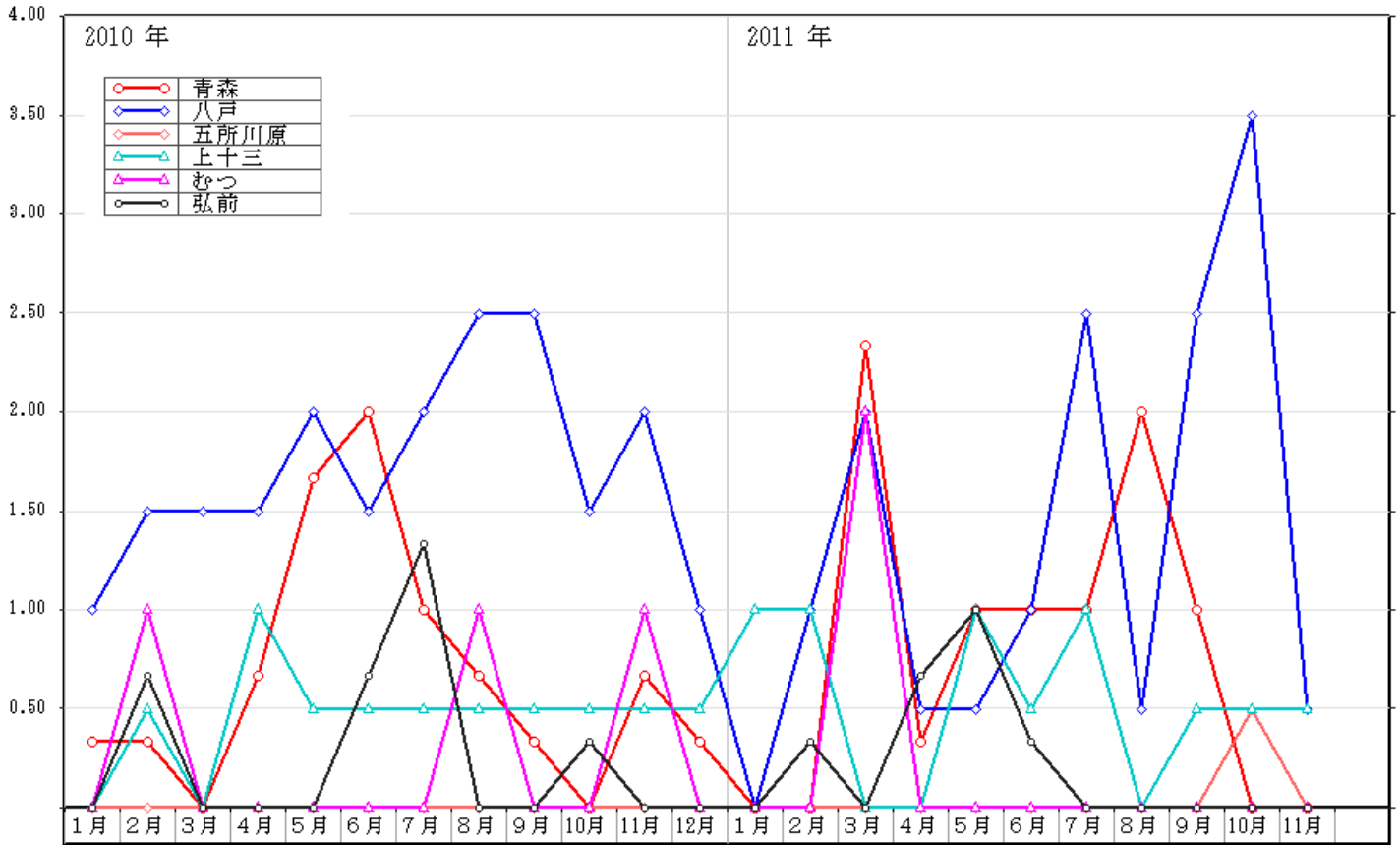
5-2. 尖圭コンジローマ---年別推移及び年齢区分別報告数

月刊図報 【尖圭コンジローマ】



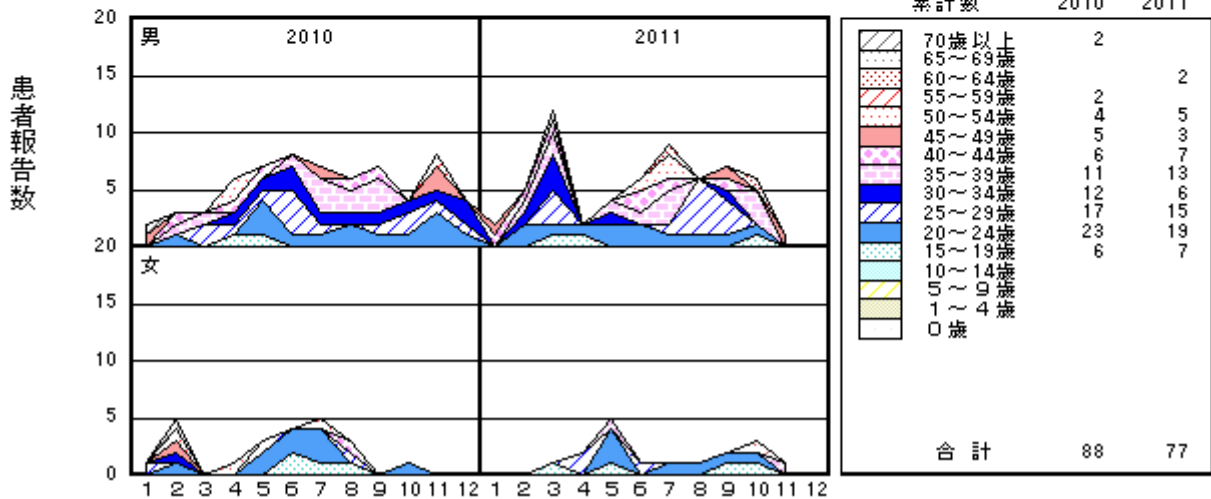
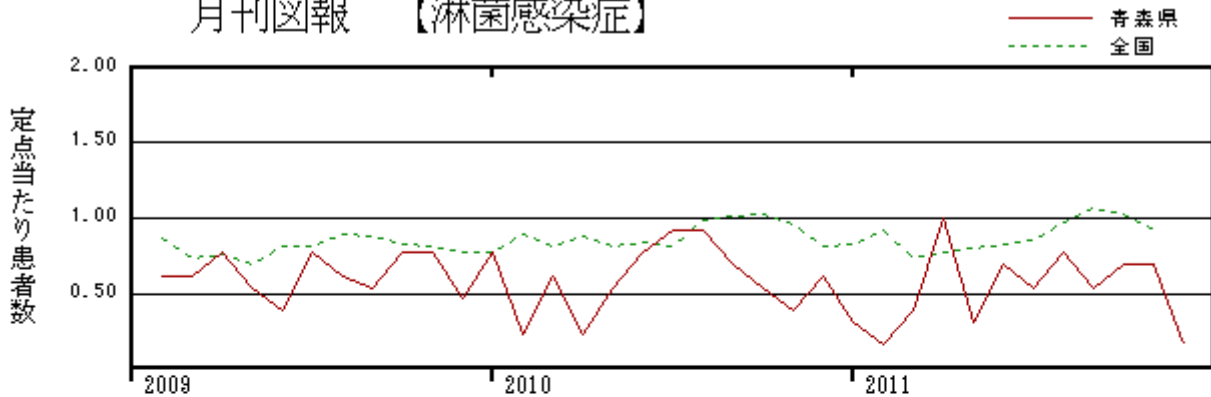
6-1. 淋菌感染症保健所管内別推移

(人/定点)



6-2. 淋菌感染症---年別推移及び年齢区分別報告数

月刊図報 【淋菌感染症】



7-1. 薬剤耐性菌感染症-----採取部位別 ※同じ人から複数の採取部位で検出された数も含まれます。

	採 取 部 位 別											青森県 合計
	喀 痰	留置カ テーテル	術創部 (創部 感染)	耳漏液	気管洗 浄液	血 液	髄 液	胸 水 腹 水	尿	便	その他	
メチシリン耐性黄色ブドウ球菌感染症						2				1		3
ペニシリン耐性肺炎球菌感染症						1						1
薬剤耐性緑膿菌感染症											1	1
薬剤耐性アシネトバクター感染症												

7-2. 薬剤耐性菌感染症-----保健所管内別

	メチシリン耐性黄色ブドウ球菌感染症		ペニシリン耐性肺炎球菌感染症		薬剤耐性緑膿菌感染症		薬剤耐性アシネトバクター感染症	
	男	女	男	女	男	女	男	女
弘前					1			
八戸	1	2						
五所川原								
上十三			1					
むつ								
東地方+青森市								

7-3. 薬剤耐性菌感染症---年齢区分別報告数

年齢	メチシリン耐性黄色ブドウ球菌感染症		ペニシリン耐性肺炎球菌感染症		薬剤耐性緑膿菌感染症		薬剤耐性アシネトバクター感染症	
	男	女	男	女	男	女	男	女
0								
1~4			1					
5~9								
10~14								
15~19								
20~24								
25~29								
30~34								
35~39								
40~44								
45~49								
50~54								
55~59								
60~64		1						
65~69								
70~	1	1			1			
合計	1	2	1		1			