



MRAPID

Monthly Report on Aomori Prefectural Infectious Disease

青森県感染症発生情報

青森県感染症情報センター

(青森県環境保健センター内：担当 微生物部)

2011年7月報

TEL 017-736-5411 FAX 017-736-5419

青森県環境保健センターホームページ

<http://www.pref.aomori.lg.jp/welfare/health/kansen.html>

1. 第27週から第30週（7月4日～7月31日）までの動向

①STD※：当月は6月に比べ、性器ヘルペス、尖圭コンジローマ、淋菌感染症が増加しています（図3-2～6-2月刊図報）。

保健所管内別では、上十三保健所管内が最も多い定点あたり報告数です（表2.STD保健所管内別参照）。

②薬剤耐性菌感染症

- ・メチシリン耐性黄色ブドウ球菌感染症は10人（2011年6月は5人）でした。
- ・ペニシリン耐性肺炎球菌感染症は1人（2011年6月は0人）でした。
- ・薬剤耐性緑膿菌感染症は1人（2011年6月は0人）でした。

③全数把握対象疾患：各保健所管内の届出状況は、以下のとおりです

- ・結核50人：青森市(3人)、弘前(5人)、八戸(25人)、五所川原(2人)、むつ(3人) 上十三(12人)
- ・腸管出血性大腸菌感染症8人：弘前(6人)、上十三(2人)
- ・急性脳炎1人：八戸(1人)
- ・レジオネラ症1人：青森市(1人)
- ・クロイツフェルト・ヤコブ病1人：八戸(1人)
- ・後天性免疫不全症候群1人：上十三(1人)
- ・破傷風2人：青森市(1人)、弘前(1人)

※STD: Sexually Transmitted Diseases: 性感染症。性的接触を介して感染することが多い感染症です。

2. STD発生状況

1) 保健所管内別

(人/定点)

	性器クラミジア		性器ヘルペスウイルス		尖圭コンジローマ		淋菌感染症		合計		総合計
	男	女	男	女	男	女	男	女	男	女	
弘前		1.33		1.67						3.00	3.00
八戸	1.00	2.00	2.00		1.50	0.50	2.50		7.00	2.50	9.50
五所川原											
上十三	1.50	6.50		0.50		0.50	1.00		2.50	7.50	10.00
むつ											
東地方+青森市	0.33	1.33				1.33	0.67	0.33	1.00	2.99	3.99

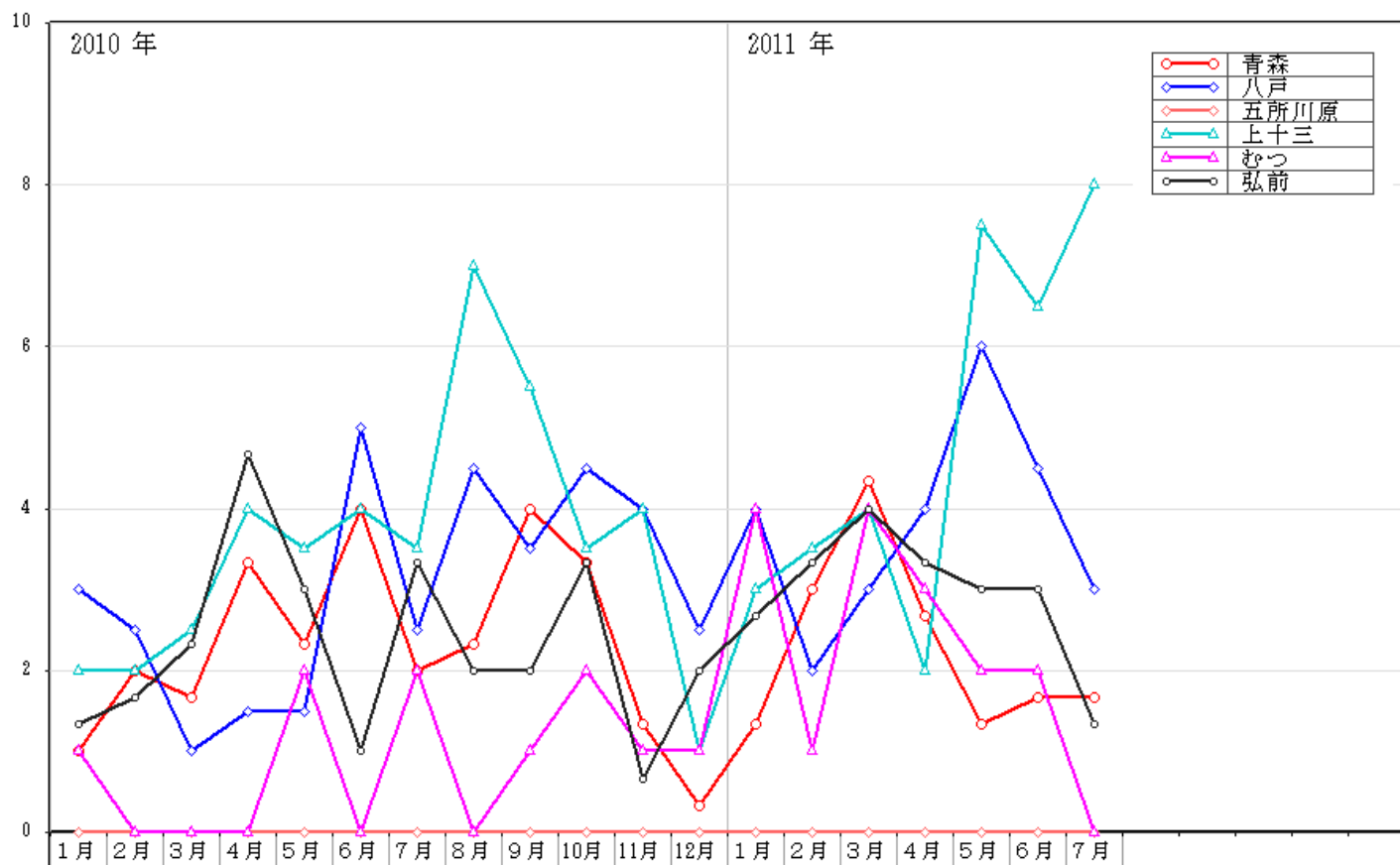
2) 年齢別・性別

(人)

年齢	性器クラミジア		性器ヘルペス		尖圭コンジローマ		淋菌感染症		青森県計	
	男	女	男	女	男	女	男	女	男	女
0										
1～4										
5～9										
10～14										
15～19		1								1
20～24	1	11		2	2	4	1	1	4	18
25～29	2	3	1	1			1		4	4
30～34	2	6		1					2	7
35～39	1		1	2		1	3		5	3
40～44		2	2			1	1		3	3
45～49										
50～54		1			1		2		3	1
55～59										
60～64		1					1		1	1
65～69										
70～										
合計	6	25	4	6	3	6	9	1	22	38

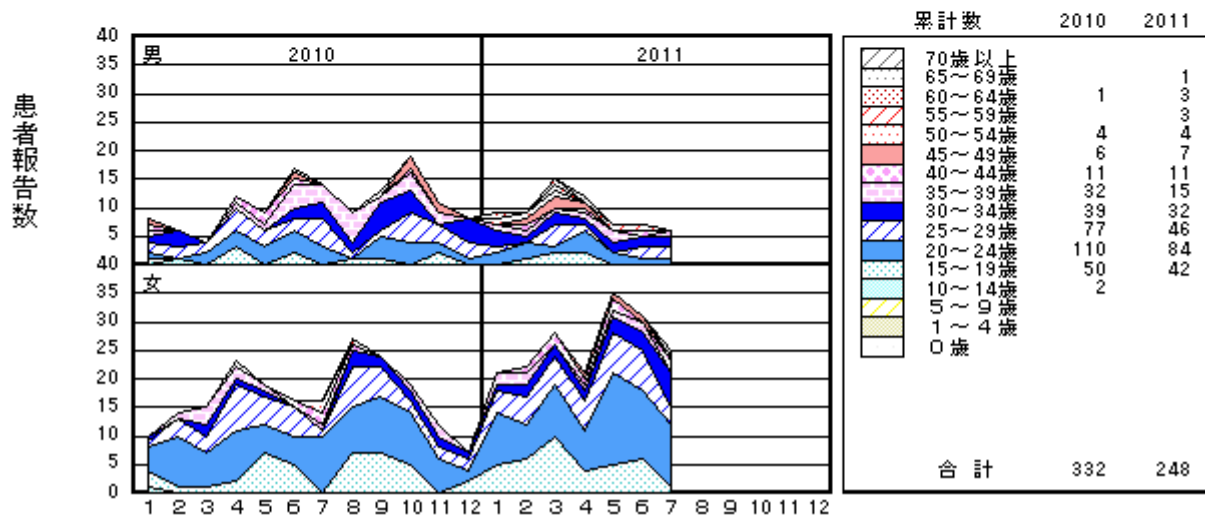
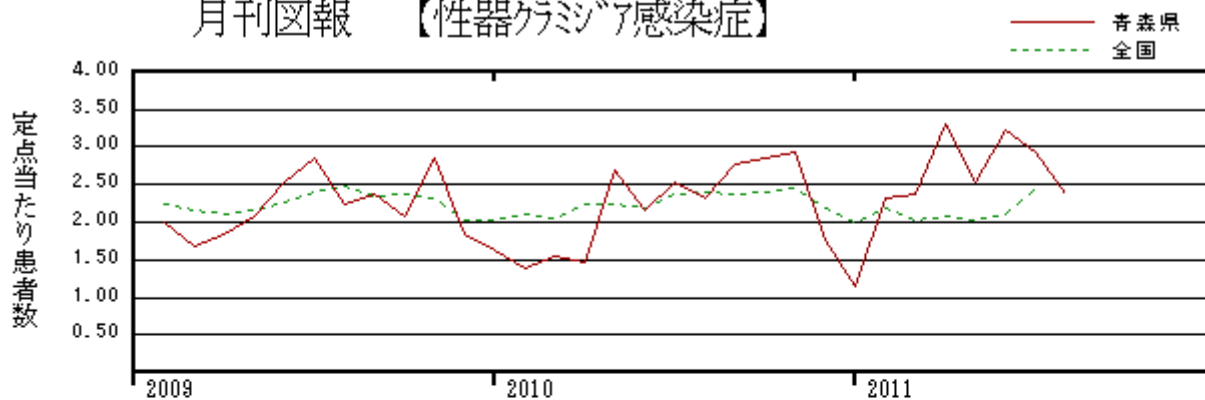
3-1. 性器クラミジア感染症---保健所管内別推移

(人/定点)



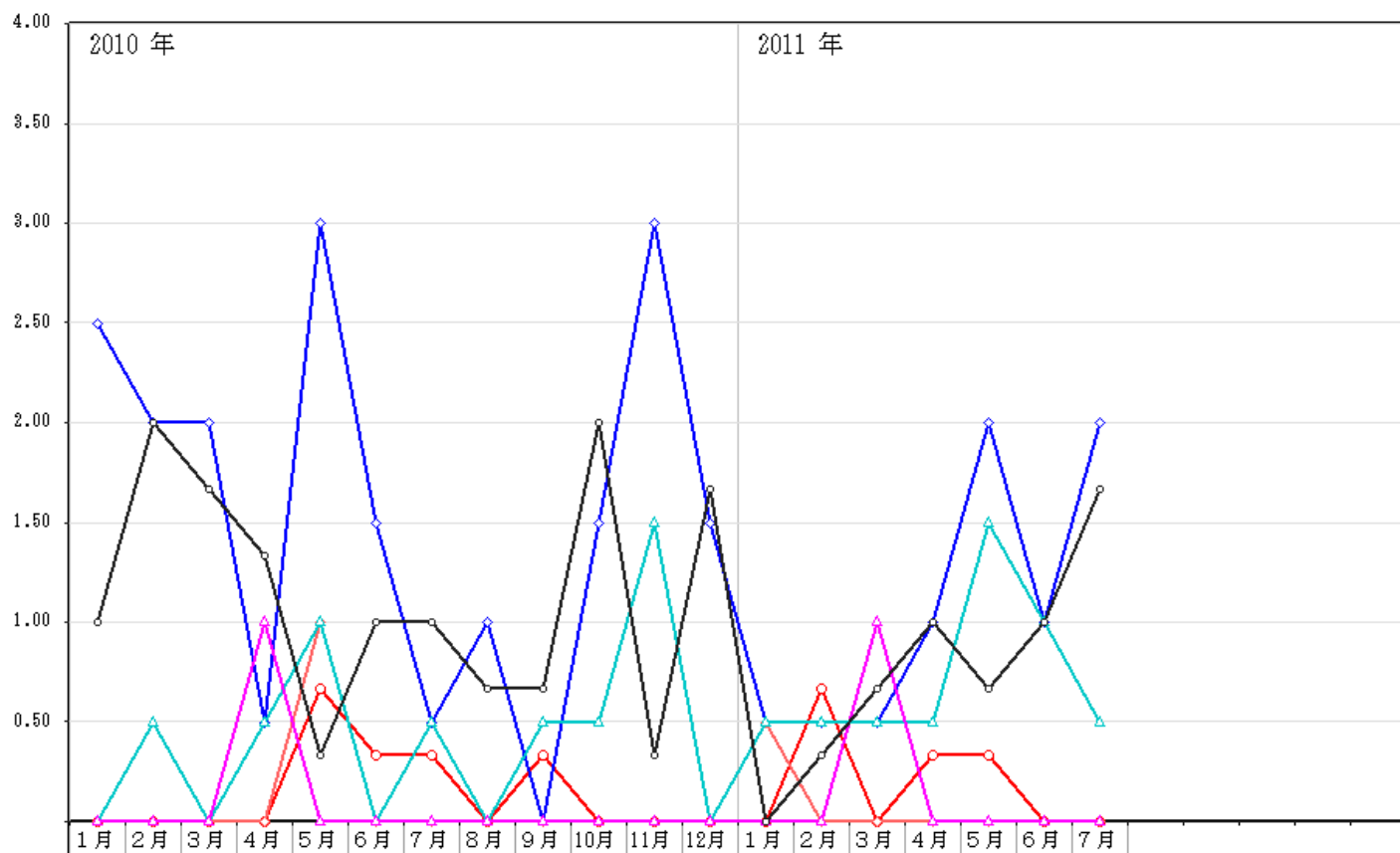
3-2. 性器クラミジア感染症---年別推移及び年齢区分別報告数

月刊図報 【性器クラミジア感染症】



4-1. 性器ヘルペス感染症保健所管内別推移

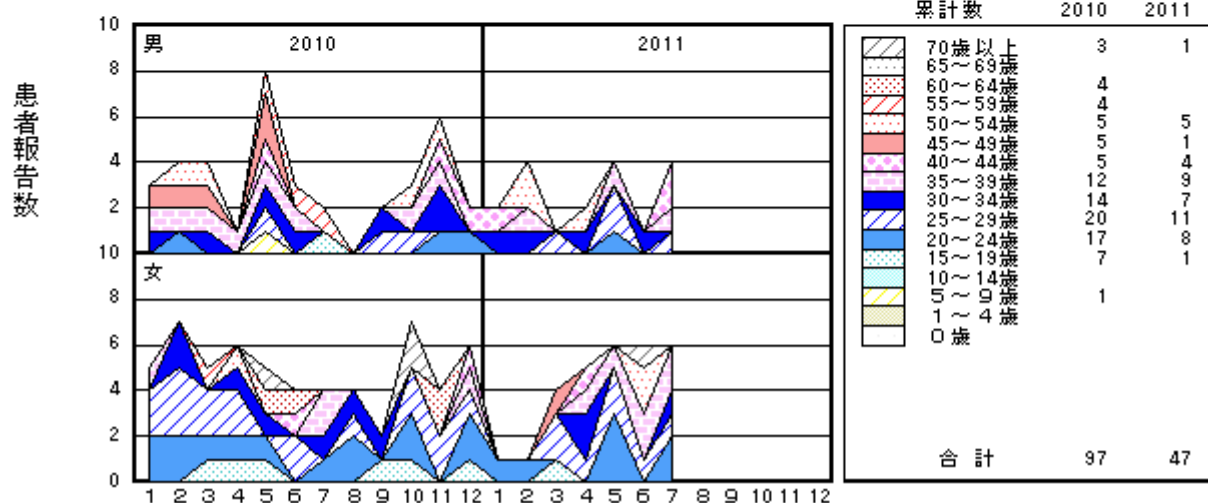
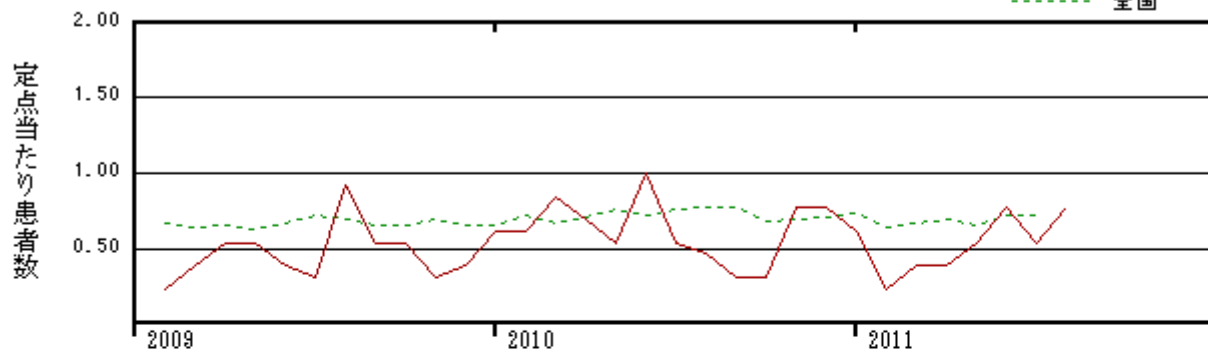
(人/定点)



4-2. 性器ヘルペス感染症---年別推移及び年齢区分別報告数

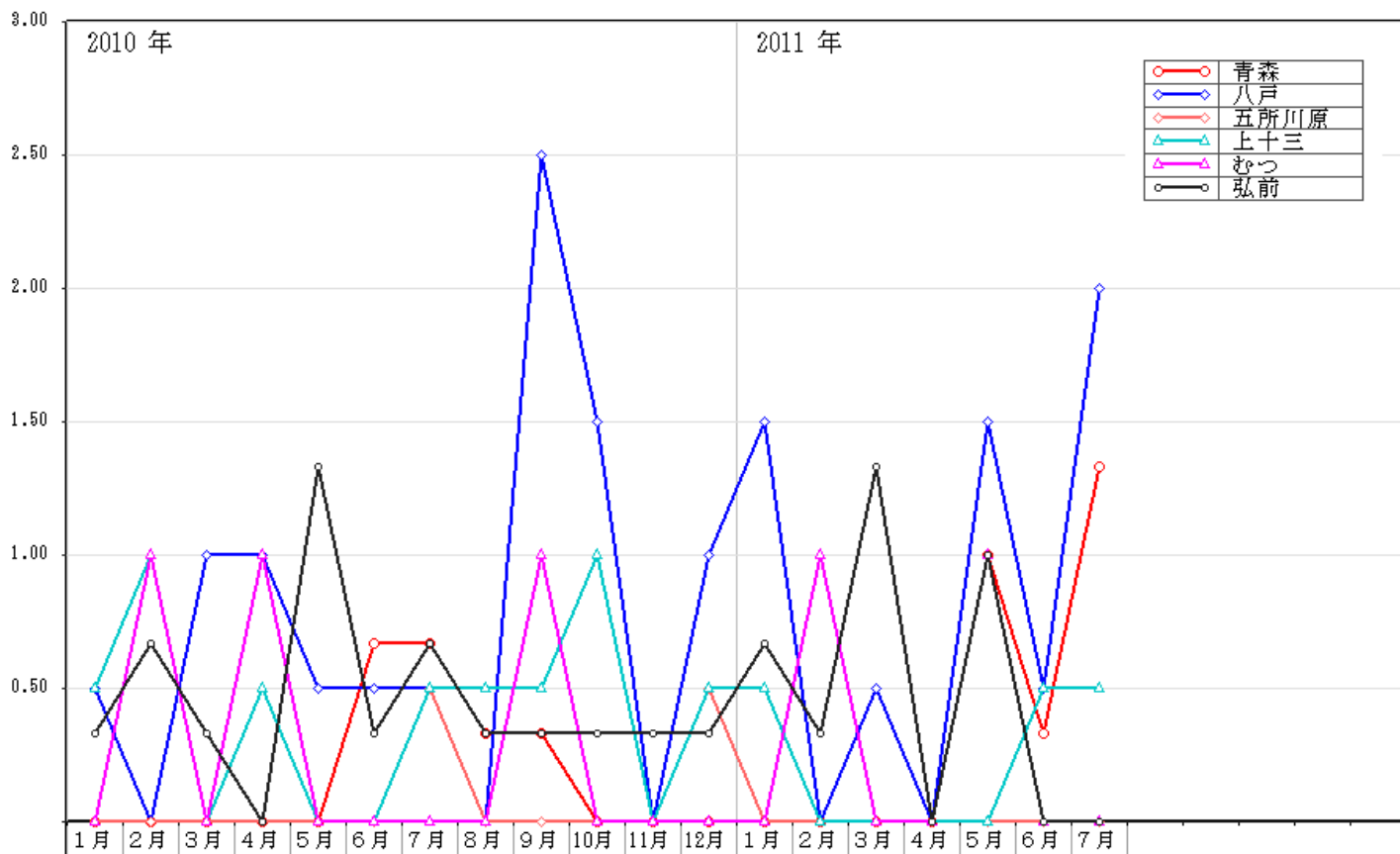
月刊図報 【性器ヘルペス感染症】

— 青森県
- - - 全国



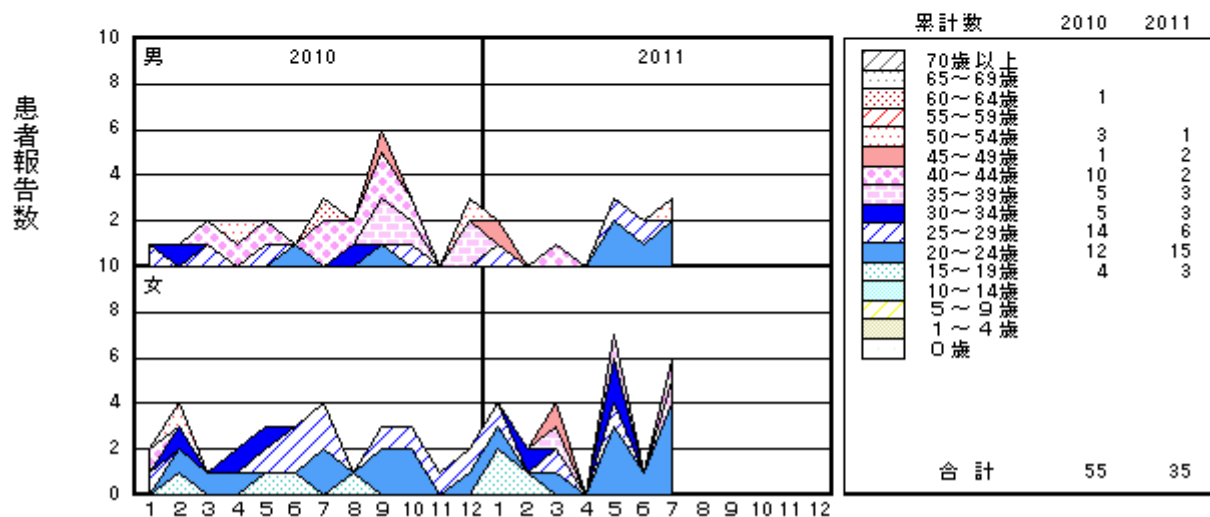
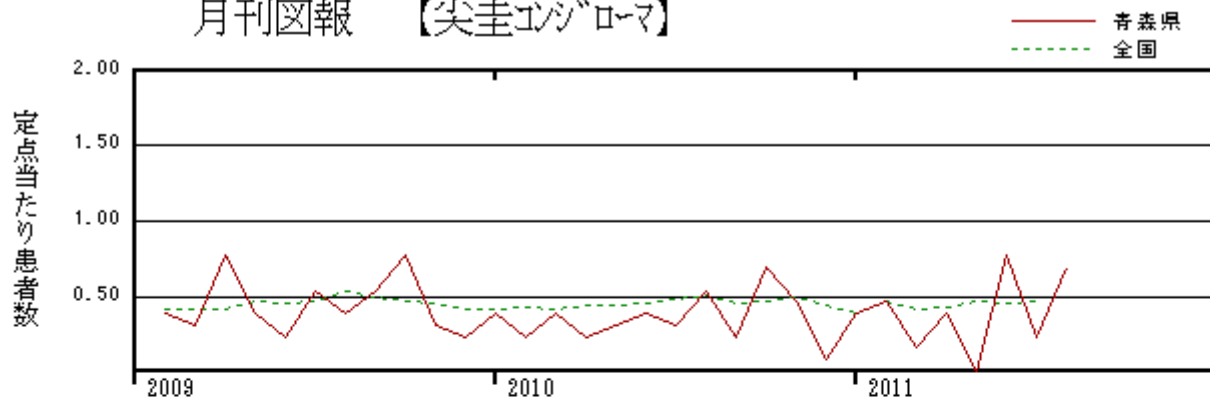
5-1. 尖圭コンジローマ保健所管内別推移

(人/定点)



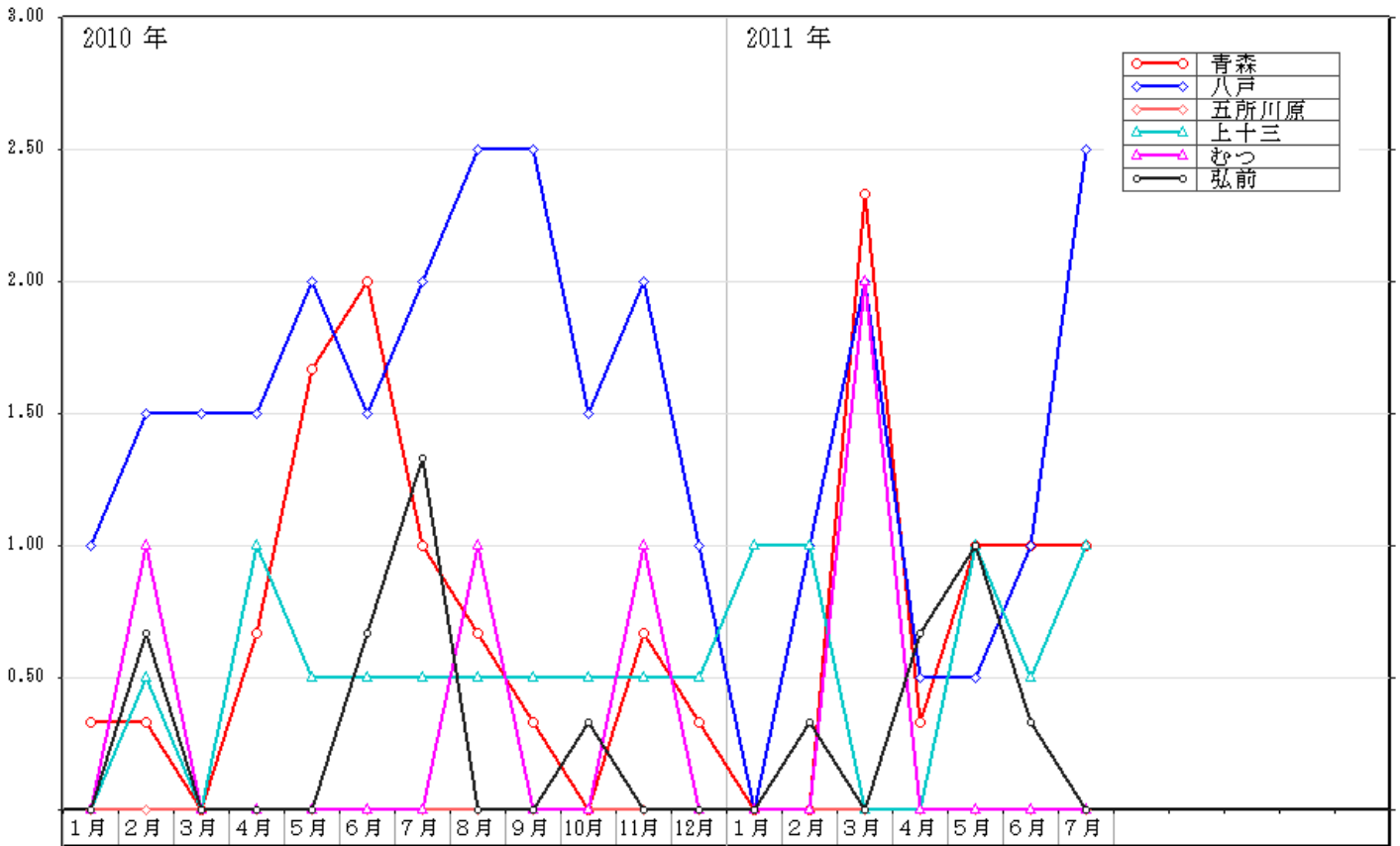
5-2. 尖圭コンジローマ---年別推移及び年齢区分別報告数

月刊図報 【尖圭コンジローマ】



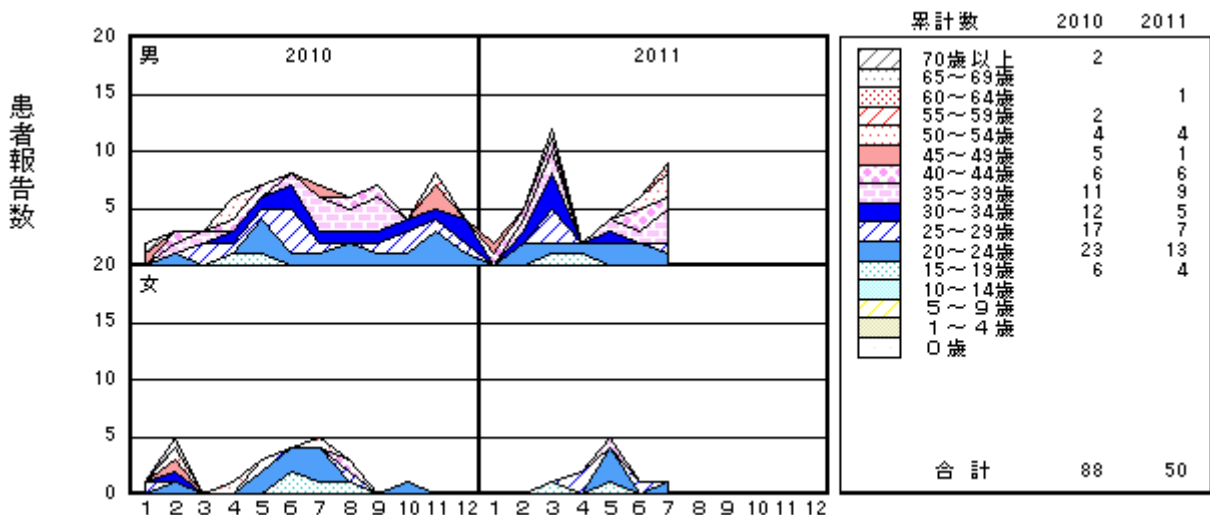
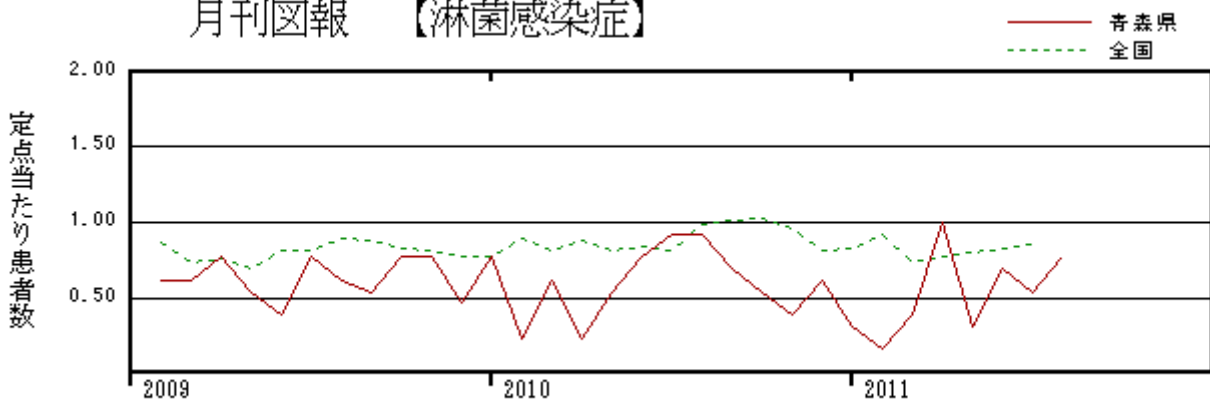
6-1. 淋菌感染症保健所管内別推移

(人/定点)



6-2. 淋菌感染症---年別推移及び年齢区分別報告数

月刊図報 【淋菌感染症】



7-1. 薬剤耐性菌感染症-----採取部位別 ※同じ人から複数の採取部位で検出された数も含まれます。

	採 取 部 位 別											青森県 合計
	喀 痰	留置カ テーテル	術創部 (創部 感染)	耳漏液	気管洗 浄液	血 液	髄 液	胸 水 腹 水	尿	便	その他	
メチシリン耐性黄色ブドウ球菌感染症	3		3			2					2	10
ペニシリン耐性肺炎球菌感染症											1	1
薬剤耐性緑膿菌感染症									1			1
薬剤耐性アシネトバクター感染症												

7-2. 薬剤耐性菌感染症-----保健所管内別

	メチシリン耐性黄色ブドウ球菌感染症		ペニシリン耐性肺炎球菌感染症		薬剤耐性緑膿菌感染症		薬剤耐性アシネトバクター感染症	
	男	女	男	女	男	女	男	女
弘前	2							
八戸	2	3						
五所川原								
上十三	1			1				
むつ	2				1			
東地方+青森市								

7-3. 薬剤耐性菌感染症---年齢区分別報告数

年齢	メチシリン耐性黄色ブドウ球菌感染症		ペニシリン耐性肺炎球菌感染症		薬剤耐性緑膿菌感染症		薬剤耐性アシネトバクター感染症	
	男	女	男	女	男	女	男	女
0								
1~4				1				
5~9								
10~14								
15~19								
20~24								
25~29								
30~34								
35~39								
40~44								
45~49	1							
50~54	1	1						
55~59								
60~64					1			
65~69								
70~	5	2						
合計	7	3		1	1			