

青森県病原微生物検出情報

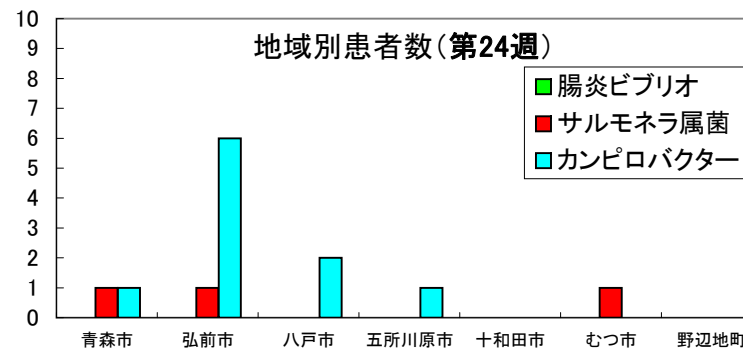
# 週報

県内10 医療機関の集計

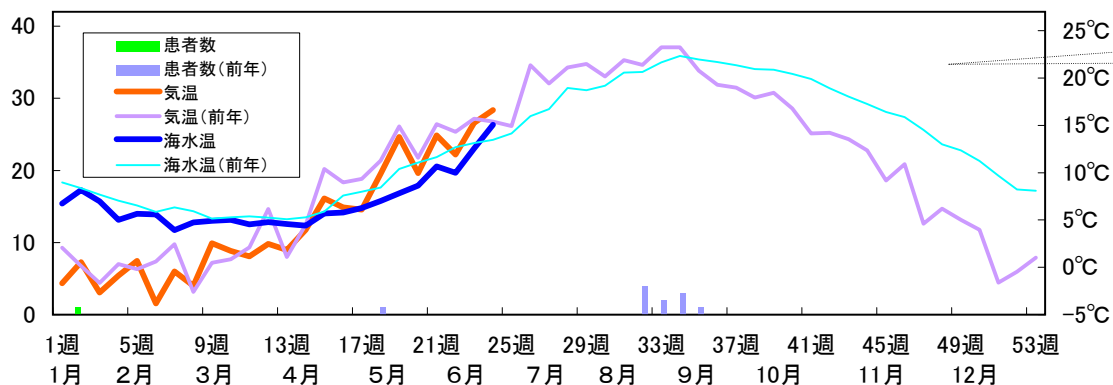
Vol.10 No24  
 2010年6月18日(金) 発行  
 2010/6/6~2010/6/12 (第24週)  
 青森県環境保健センター  
 Tel : 017-736-5411  
 Fax : 017-736-5419  
 青森県病原微生物検出情報アドレス  
[http://www.pref.aomori.lg.jp/welfare/health/byougenbiseibutu\\_top.html](http://www.pref.aomori.lg.jp/welfare/health/byougenbiseibutu_top.html)

Aomori  
Infectious  
Agents  
Weekly  
Report

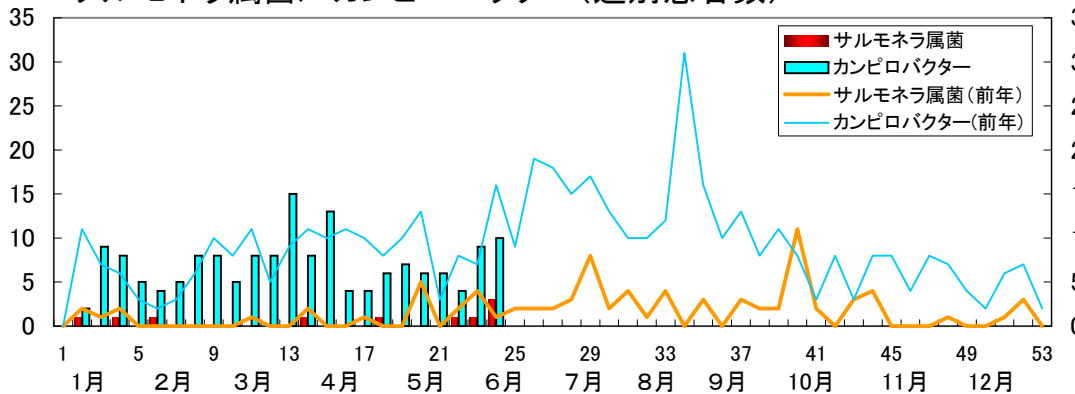
(人)



(人) 腸炎ビブリオ(週別患者数)



(人) サルモネラ属菌/カンピロバクター(週別患者数)



### 三情報

1. 各病原体の累積検出数

病原体	24週		前年合計
	本年	前年	
腸炎ビブリオ	1	1	11
サルモネラ属菌	10	21	84
カンピロバクター	162	188	478

2. 第23週に検出されたサルモネラ属菌は3件で、血清型はO9群、O8群、O4群がそれぞれ1件ずつでした。

(担当:野呂、和栗)