

平成25年9月6日

県境再生対策室

県境不法投棄廃棄物の処理に係る青森R E R株式会社
周辺環境等調査について

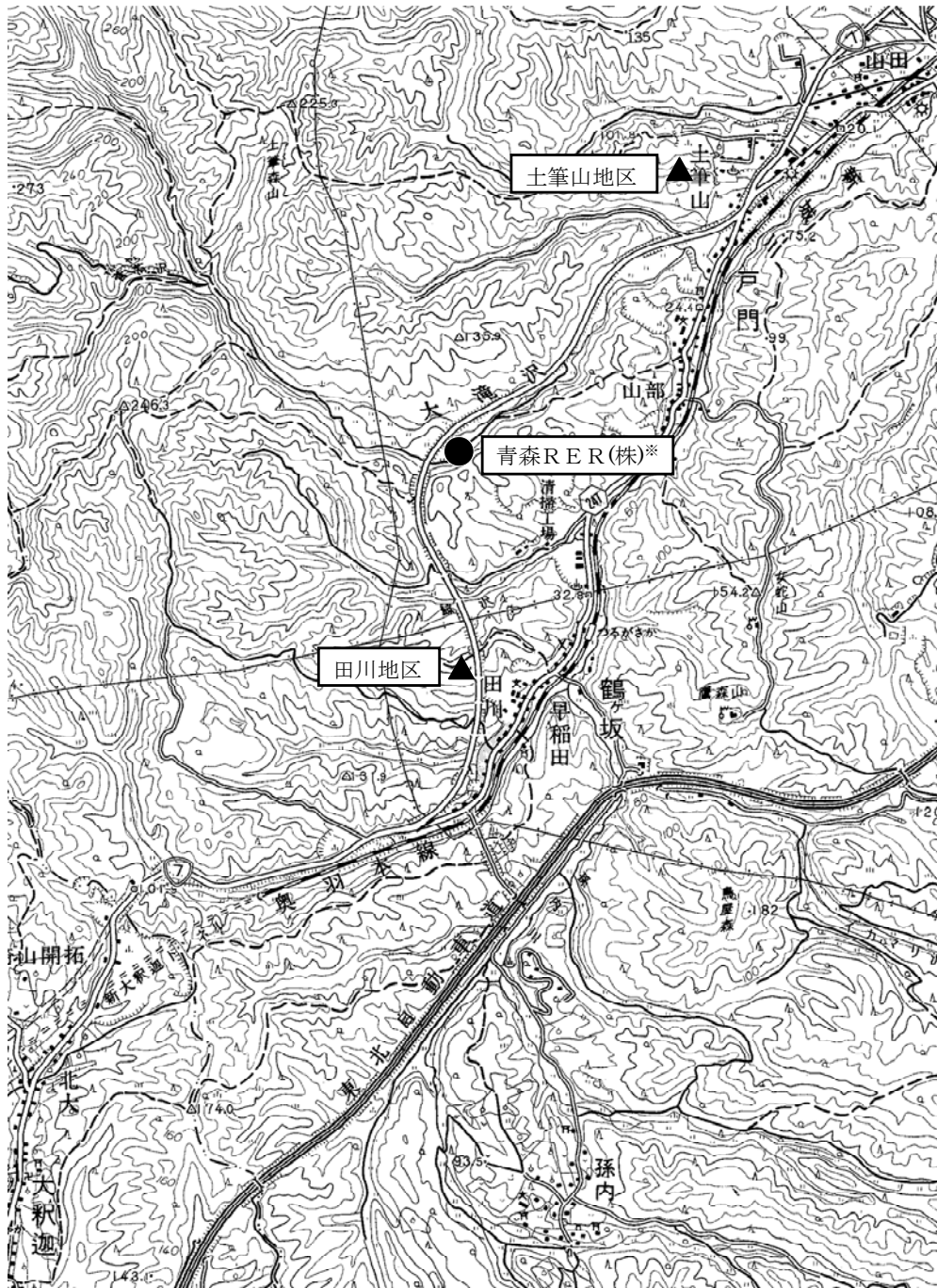
青森・岩手県境に不法投棄された廃棄物の処理を委託している青森R E R株式会社（青森市）について、県が実施した周辺環境等調査結果を、下記のとおりお知らせします。

記

- 1 調査日 平成25年6月5日（水）
- 2 調査項目等
土壌のダイオキシン類 … 田川地区、土筆山地区
- 3 調査結果
調査した2地点ともに「環境基準」を下回りました。
（詳細「別紙」参照）

1. 周辺土壌調査結果

調査年月日				H25.6.5	
No	項目	単位	環境基準	田川地区	土筆山地区
1	ダイオキシン類	pg-TEQ/g	1000 以下	13	33

2. 青森RER(株)[※] 位置図

※ 青森リニューアブル・エネルギー・リサイクリング(株)
この地図は、国土地理院発行の5万分の1地形図を使用したものである。