

# 浸出水処理施設モニタリング調査結果 (平成18年7月～平成19年8月)

- 1 浸出水処理施設処理状況
- 2 浸出水処理施設モニタリング調査結果
  - (1) 浸出水
  - (2) 原水
  - (3) 膜ろ過処理水
  - (4) 放流水

1 浸出水処理施設処理状況

調査年月日			H18.8.2				H18.10.4				H18.12.6				
No	項目	単位	計画処理水質	浸出水	原水	膜ろ過処理水	放流水	浸出水	原水	膜ろ過処理水	放流水	浸出水	原水	膜ろ過処理水	放流水
	天候			晴れ	晴れ	晴れ	晴れ	晴れ	晴れ	晴れ	晴れ	曇り	曇り	曇り	曇り
	採取時刻			13:55	13:25	14:05	13:00	14:07	13:40	14:12	13:20	14:10	14:00	14:20	13:20
	気温			20.9	24.9	24.8	27.2	19.5	20.7	22.1	22.1	6.9	7.5	9.5	8.9
	水温			16.4	24.5	24.0	25.5	15.7	19.8	19.8	21.8	10.2	10.5	12.9	14.0
1	カドミウム	mg/	0.1 以下	-	< 0.01	-	< 0.01	-	< 0.01	-	< 0.01	-	< 0.01	-	< 0.01
2	シアン	mg/	1 以下	-	< 0.1	-	< 0.1	-	< 0.1	-	< 0.1	-	< 0.1	-	< 0.1
3	有機燐	mg/	1 以下	-	< 0.1	-	< 0.1	-	< 0.1	-	< 0.1	-	< 0.1	-	< 0.1
4	鉛	mg/	0.1 以下	-	< 0.01	-	< 0.01	-	< 0.01	-	< 0.01	-	< 0.01	-	< 0.01
5	六価クロム	mg/	0.5 以下	-	< 0.05	-	< 0.05	-	< 0.05	-	< 0.05	-	< 0.05	-	< 0.05
6	砒素	mg/	0.1 以下	-	< 0.01	-	< 0.01	-	< 0.01	-	< 0.01	-	< 0.01	-	< 0.01
7	総水銀	mg/	0.005 以下	-	< 0.0005	-	< 0.0005	-	< 0.0005	-	< 0.0005	-	< 0.0005	-	< 0.0005
8	アルキル水銀	mg/	不検出	-	不検出	-	不検出	-	不検出	-	不検出	-	不検出	-	不検出
9	ポリ塩化ビフェニル(PCB)	mg/	0.003 以下	-	< 0.0005	-	< 0.0005	-	< 0.0005	-	< 0.0005	-	< 0.0005	-	< 0.0005
10	トリクロロエチレン	mg/	0.3 以下	< 0.03	< 0.03	-	< 0.03	< 0.03	< 0.03	-	< 0.03	< 0.03	< 0.03	-	< 0.03
11	テトラクロロエチレン	mg/	0.1 以下	< 0.01	< 0.01	-	< 0.01	< 0.01	< 0.01	-	< 0.01	< 0.01	< 0.01	-	< 0.01
12	ジクロロメタン	mg/	0.2 以下	< 0.02	< 0.02	-	< 0.02	< 0.02	< 0.02	-	< 0.02	< 0.02	< 0.02	-	< 0.02
13	四塩化炭素	mg/	0.02 以下	< 0.002	< 0.002	-	< 0.002	< 0.002	< 0.002	-	< 0.002	< 0.002	< 0.002	-	< 0.002
14	1,2-ジクロロエタン	mg/	0.04 以下	0.004	< 0.004	-	< 0.004	< 0.004	< 0.004	-	< 0.004	< 0.004	< 0.004	-	< 0.004
15	1,1-ジクロロエチレン	mg/	0.2 以下	< 0.02	< 0.02	-	< 0.02	< 0.02	< 0.02	-	< 0.02	< 0.02	< 0.02	-	< 0.02
16	シス-1,2-ジクロロエチレン	mg/	0.4 以下	< 0.04	< 0.04	-	< 0.04	< 0.04	< 0.04	-	< 0.04	< 0.04	< 0.04	-	< 0.04
17	1,1,1-トリクロロエタン	mg/	3 以下	< 0.3	< 0.3	-	< 0.3	< 0.3	< 0.3	-	< 0.3	< 0.3	< 0.3	-	< 0.3
18	1,1,2-トリクロロエタン	mg/	0.06 以下	< 0.006	< 0.006	-	< 0.006	< 0.006	< 0.006	-	< 0.006	< 0.006	< 0.006	-	< 0.006
19	1,3-ジクロロプロペン	mg/	0.02 以下	< 0.002	< 0.002	-	< 0.002	< 0.002	< 0.002	-	< 0.002	< 0.002	< 0.002	-	< 0.002
20	チウラム	mg/	0.06 以下	< 0.006	< 0.006	-	< 0.006	< 0.006	< 0.006	-	< 0.006	-	< 0.006	-	< 0.006
21	シマジン	mg/	0.03 以下	< 0.003	< 0.003	-	< 0.003	< 0.003	< 0.003	-	< 0.003	-	< 0.003	-	< 0.003
22	チオベンカルブ	mg/	0.2 以下	< 0.02	< 0.02	-	< 0.02	< 0.02	< 0.02	-	< 0.02	-	< 0.02	-	< 0.02
23	ベンゼン	mg/	0.1 以下	< 0.01	< 0.01	-	< 0.01	0.01	< 0.01	-	< 0.01	< 0.01	< 0.01	-	< 0.01
24	セレン	mg/	0.1 以下	-	< 0.01	-	< 0.01	-	< 0.01	-	< 0.01	-	< 0.01	-	< 0.01
25	ほう素	mg/	10 以下	-	1.2	-	1.2	-	1.2	-	0.96	1.2	1.3	-	0.94
26	ふっ素	mg/	8 以下	-	0.3	-	0.2	-	0.4	-	0.2	-	0.2	-	0.3
27	アモニア、アンモニア化合物	mg/	100 以下	-	0.1	-	< 0.1	-	13	-	< 0.1	-	56	-	< 0.1
	亜硝酸化合物	mg/		-	1.2	-	< 0.1	-	0.1	-	< 0.1	-	< 0.1	-	< 0.1
	硝酸化合物	mg/		-	30	-	2.5	-	17	-	0.7	-	0.5	-	1.3
28	pH		6.0-8.0	7.9	8.1	9.2	6.6	7.8	7.9	8.7	6.9	-	8.2	9.0	7.0
29	BOD	mg/	60 以下	160	18	< 0.5	< 0.5	130	28	< 0.5	< 0.5	-	38	< 0.5	0.6
30	COD	mg/	90 以下	150	52	18	15	140	49	16	9.3	-	91	18	11
31	SS	mg/	10 以下	39	31	< 1	< 1	47	18	< 1	< 1	-	15	< 1	< 1
32	油脂抽出物質(鉱油)	mg/	5 以下	-	< 0.5	-	< 0.5	-	< 0.5	-	< 0.5	-	< 0.5	-	< 0.5
33	油脂抽出物質(動植物油)	mg/	30 以下	-	< 0.5	-	< 0.5	-	< 0.5	-	< 0.5	-	< 0.5	-	< 0.5
34	フェノール類	mg/	5 以下	-	< 0.5	-	< 0.5	-	< 0.5	-	< 0.5	-	< 0.5	-	< 0.5
35	銅	mg/	3 以下	-	< 0.02	-	< 0.02	-	< 0.02	-	< 0.02	-	< 0.02	-	< 0.02
36	亜鉛	mg/	5 以下	-	0.04	-	< 0.01	-	0.02	-	< 0.01	-	0.03	-	0.01
37	溶解性鉄	mg/	10 以下	-	0.03	-	< 0.02	-	0.08	-	0.03	-	0.14	-	< 0.02
38	溶解性マンガン	mg/	10 以下	-	1.2	-	0.26	-	0.91	-	0.07	-	2.7	-	0.09
39	クロム	mg/	2 以下	-	< 0.02	-	< 0.02	-	< 0.02	-	< 0.02	-	< 0.02	-	< 0.02
40	大腸菌群数	個/cm <sup>3</sup>	3000 以下	-	860	-	0	-	300	-	0	-	170	-	0
41	窒素	mg/	60 以下	81	81	3.8	3.6	72	31	1.9	1.6	-	62	2.5	2.8
42	燐	mg/	8 以下	1.8	0.60	0.02	0.02	1.6	0.43	0.04	0.03	-	0.68	0.01	0.01
43	ダイオキシン類	pg-TEQ/	1 以下	-	0.29	-	0.00032	-	0.027	-	0.00018	-	0.67	-	0.00017
44	カルシウム	mg/	100 以下	-	87	33	32	-	87	38	38	-	110	66	66

調査年月日			H19.5.9				H19.8.1				
No	項目	単位	計画処理水質	浸出水	原水	膜ろ過処理水	放流水	浸出水	原水	膜ろ過処理水	放流水
	天候			晴れ	晴れ	晴れ	晴れ	晴れ	晴れ	晴れ	晴れ
	採取時刻			13:56	13:51	14:04	13:30	14:34	14:52	13:35	13:15
	気温			11.6	15.1	19.4	17.4	23.4	28.2	27.5	26.3
	水温			13.9	16.0	17.5	19.1	16.5	29.2	24.8	26.4
1	カドミウム	mg/	0.1 以下	-	< 0.01	-	< 0.01	-	< 0.01	< 0.01	< 0.01
2	シアン	mg/	1 以下	-	< 0.1	-	< 0.1	-	< 0.1	-	< 0.1
3	有機燐	mg/	1 以下	-	< 0.1	-	< 0.1	-	< 0.1	-	< 0.1
4	鉛	mg/	0.1 以下	-	< 0.01	-	< 0.01	-	< 0.01	< 0.01	< 0.01
5	六価クロム	mg/	0.5 以下	-	< 0.05	-	< 0.05	-	< 0.05	< 0.05	< 0.05
6	砒素	mg/	0.1 以下	-	< 0.01	-	< 0.01	-	< 0.01	-	< 0.01
7	総水銀	mg/	0.005 以下	-	< 0.0005	-	< 0.0005	-	< 0.0005	< 0.0005	< 0.0005
8	アルキル水銀	mg/	不検出	-	不検出	-	不検出	-	不検出	-	不検出
9	ポリ塩化ビフェニル(PCB)	mg/	0.003 以下	-	< 0.0005	-	< 0.0005	-	< 0.0005	-	< 0.0005
10	トリクロロエチレン	mg/	0.3 以下	< 0.03	< 0.03	-	< 0.03	< 0.03	< 0.03	-	< 0.03
11	テトラクロロエチレン	mg/	0.1 以下	< 0.01	< 0.01	-	< 0.01	< 0.01	< 0.01	-	< 0.01
12	ジクロロメタン	mg/	0.2 以下	< 0.02	< 0.02	-	< 0.02	< 0.02	< 0.02	-	< 0.02
13	四塩化炭素	mg/	0.02 以下	< 0.002	< 0.002	-	< 0.002	< 0.002	< 0.002	-	< 0.002
14	1,2-ジクロロエタン	mg/	0.04 以下	< 0.004	< 0.004	-	< 0.004	< 0.004	< 0.004	-	< 0.004
15	1,1-ジクロロエチレン	mg/	0.2 以下	< 0.02	< 0.02	-	< 0.02	< 0.02	< 0.02	-	< 0.02
16	シス-1,2-ジクロロエチレン	mg/	0.4 以下	< 0.04	< 0.04	-	< 0.04	< 0.04	< 0.04	-	< 0.04
17	1,1,1-トリクロロエタン	mg/	3 以下	< 0.3	< 0.3	-	< 0.3	< 0.3	< 0.3	-	< 0.3
18	1,1,2-トリクロロエタン	mg/	0.06 以下	< 0.006	< 0.006	-	< 0.006	< 0.006	< 0.006	-	< 0.006
19	1,3-ジクロロプロペン	mg/	0.02 以下	< 0.002	< 0.002	-	< 0.002	< 0.002	< 0.002	-	< 0.002
20	チウラム	mg/	0.06 以下	< 0.006	< 0.006	-	< 0.006	< 0.006	< 0.006	-	< 0.006
21	シマジン	mg/	0.03 以下	< 0.003	< 0.003	-	< 0.003	< 0.003	< 0.003	-	< 0.003
22	チオベンカルブ	mg/	0.2 以下	< 0.02	< 0.02	-	< 0.02	< 0.02	< 0.02	-	< 0.02
23	ベンゼン	mg/	0.1 以下	< 0.01	< 0.01	-	< 0.01	< 0.01	< 0.01	-	< 0.01
24	セレン	mg/	0.1 以下	-	< 0.01	-	< 0.01	-	< 0.01	-	< 0.01
25	ほう素	mg/	10 以下	-	0.73	-	0.68	10	1.1	-	1.0
26	ふっ素	mg/	8 以下	-	0.2	-	0.2	-	0.4	-	0.3
27	アモニア、アミン化合物	mg/	100 以下	-	23	-	< 0.1	-	1.5	-	< 0.1
	亜硝酸化合物	mg/		-	0.5	-	< 0.1	-	0.2	-	< 0.1
	硝酸化合物	mg/		-	0.4	-	1.1	-	6.8	-	1.3
28	pH		6.0-8.0	7.2	8.3	7.2	6.6	8.0	7.9	7.0	6.9
29	BOD	mg/	60 以下	52	10	1.9	< 0.5	26	20	< 0.5	< 0.5
30	COD	mg/	90 以下	100	34	18	7.5	90	94	8.0	5.7
31	SS	mg/	10 以下	77	12	< 1	< 1	17	140	< 1	< 1
32	脂肪酸抽出物質(鉱油)	mg/	5 以下	-	< 0.5	-	< 0.5	-	< 0.5	-	< 0.5
33	脂肪酸抽出物質(動植物油)	mg/	30 以下	-	< 0.5	-	< 0.5	-	< 0.5	-	< 0.5
34	フェノール類	mg/	5 以下	-	< 0.5	-	< 0.5	-	< 0.5	-	< 0.5
35	銅	mg/	3 以下	-	< 0.02	-	< 0.02	-	< 0.02	< 0.02	< 0.02
36	亜鉛	mg/	5 以下	-	< 0.01	-	0.02	-	< 0.01	< 0.01	0.01
37	溶解性鉄	mg/	10 以下	-	0.08	-	0.02	-	0.04	0.03	< 0.02
38	溶解性マンガン	mg/	10 以下	-	1.4	-	0.19	-	0.08	0.15	0.11
39	クロム	mg/	2 以下	-	< 0.02	-	< 0.02	-	< 0.02	< 0.02	< 0.02
40	大腸菌群数	個/cm <sup>3</sup>	3000 以下	-	0	-	0	-	2	-	0
41	窒素	mg/	60 以下	37	15	1.9	1.7	70	16	2.2	1.8
42	燐	mg/	8 以下	1.4	0.20	0.02	0.01	0.7	0.69	0.01	< 0.01
43	ダイオキシン類	pg-TEQ/	1 以下	-	0.013	-	0.00010	-	2.3	0.00005	0.00008
44	カルシウム	mg/	100 以下	-	64	43	34	-	39	52	53

2 浸出水処理施設モニタリング調査結果

(1) 浸出水

No	項目	単位	計画処理水質	浸出水										
				H18.7.12	H18.8.2	H18.9.6	H18.10.4	H18.11.1	H18.12.6	H19.4.11	H19.5.9	H19.6.6	H19.7.4	H19.8.1
	調査年月日													
	天候			晴れ	晴れ	晴れ	晴れ	晴れ	曇り	晴れ	晴れ	雨	曇り	晴れ
	採取時刻			13:20	13:55	11:14	14:07	13:25	14:10	13:15	13:56	13:20	13:20	14:34
	気温			24.7	20.9	23.0	19.5	15.1	6.9	11.2	11.6	19.5	22.2	23.4
	水温			15.3	16.4	16.0	15.7	12.6	10.2	8.7	13.9	14.2	16.7	16.5
1	カドミウム	mg/	0.1 以下	-	-	-	-	-	-	-	-	-	-	-
2	シアン	mg/	1 以下	-	-	-	-	-	-	-	-	-	-	-
3	有機燐	mg/	1 以下	-	-	-	-	-	-	-	-	-	-	-
4	鉛	mg/	0.1 以下	-	-	-	-	-	-	-	-	-	-	-
5	六価クロム	mg/	0.5 以下	-	-	-	-	-	-	-	-	-	-	-
6	砒素	mg/	0.1 以下	-	-	-	-	-	-	-	-	-	-	-
7	総水銀	mg/	0.005 以下	-	-	-	-	-	-	-	-	-	-	-
8	アルキル水銀	mg/	不検出	-	-	-	-	-	-	-	-	-	-	-
9	ポリ塩化ビフェニル(PCB)	mg/	0.003 以下	-	-	-	-	-	-	-	-	-	-	-
10	トリクロロエチレン	mg/	0.3 以下	-	< 0.03	-	< 0.03	-	< 0.03	-	< 0.03	-	-	< 0.03
11	テトラクロロエチレン	mg/	0.1 以下	-	< 0.01	-	< 0.01	-	< 0.01	-	< 0.01	-	-	< 0.01
12	ジクロロメタン	mg/	0.2 以下	-	< 0.02	-	< 0.02	-	< 0.02	-	< 0.02	-	-	< 0.02
13	四塩化炭素	mg/	0.02 以下	-	< 0.002	-	< 0.002	-	< 0.002	-	< 0.002	-	-	< 0.002
14	1,2-ジクロロエタン	mg/	0.04 以下	-	< 0.004	-	< 0.004	-	< 0.004	-	< 0.004	-	-	< 0.004
15	1,1-ジクロロエチレン	mg/	0.2 以下	-	< 0.02	-	< 0.02	-	< 0.02	-	< 0.02	-	-	< 0.02
16	シス-1,2-ジクロロエチレン	mg/	0.4 以下	-	< 0.04	-	< 0.04	-	< 0.04	-	< 0.04	-	-	< 0.04
17	1,1,1-トリクロロエタン	mg/	3 以下	-	< 0.3	-	< 0.3	-	< 0.3	-	< 0.3	-	-	< 0.3
18	1,1,2-トリクロロエタン	mg/	0.06 以下	-	< 0.006	-	< 0.006	-	< 0.006	-	< 0.006	-	-	< 0.006
19	1,3-ジクロロプロペン	mg/	0.02 以下	-	< 0.002	-	< 0.002	-	< 0.002	-	< 0.002	-	-	< 0.002
20	チウラム	mg/	0.06 以下	-	< 0.006	-	< 0.006	-	-	-	< 0.006	-	-	< 0.006
21	シマジン	mg/	0.03 以下	-	< 0.003	-	< 0.003	-	-	-	< 0.003	-	-	< 0.003
22	チオベンカルブ	mg/	0.2 以下	-	< 0.02	-	< 0.02	-	-	-	< 0.02	-	-	< 0.02
23	ベンゼン	mg/	0.1 以下	-	< 0.01	-	0.01	-	< 0.01	-	< 0.01	-	-	< 0.01
24	セレン	mg/	0.1 以下	-	-	-	-	-	-	-	-	-	-	-
25	ほう素	mg/	10 以下	-	-	-	-	-	-	-	-	-	-	-
26	ふっ素	mg/	8 以下	-	-	-	-	-	-	-	-	-	-	-
27	アゾニア、アゾニウム化合物	mg/	100 以下	-	-	-	-	-	-	-	-	-	-	-
	亜硝酸化合物	mg/		-	-	-	-	-	-	-	-	-	-	-
	硝酸化合物	mg/		-	-	-	-	-	-	-	-	-	-	-
28	pH		6.0~8.0	7.8	7.9	7.7	7.8	7.8	-	7.6	7.2	7.9	8.0	8.0
29	BOD	mg/	60 以下	210	160	48	130	91	-	35	52	42	38	26
30	COD	mg/	90 以下	150	150	120	140	140	-	86	100	100	92	90
31	SS	mg/	10 以下	46	39	47	47	51	-	36	77	64	46	17
32	ノズル抽出物質(鉱油)	mg/	5 以下	-	-	-	-	-	-	-	-	-	-	-
33	ノズル抽出物質(動植物油)	mg/	30 以下	-	-	-	-	-	-	-	-	-	-	-
34	フェノール類	mg/	5 以下	-	-	-	-	-	-	-	-	-	-	-
35	銅	mg/	3 以下	-	-	-	-	-	-	-	-	-	-	-
36	亜鉛	mg/	5 以下	-	-	-	-	-	-	-	-	-	-	-
37	溶解性鉄	mg/	10 以下	-	-	-	-	-	-	-	-	-	-	-
38	溶解性マンガ	mg/	10 以下	-	-	-	-	-	-	-	-	-	-	-
39	クロム	mg/	2 以下	-	-	-	-	-	-	-	-	-	-	-
40	大腸菌群数	個/cm <sup>3</sup>	3000 以下	-	-	-	-	-	-	-	-	-	-	-
41	窒素	mg/	60 以下	75	81	100	72	180	-	55	37	79	65	70
42	燐	mg/	8 以下	2.2	1.8	1.8	1.6	1.2	-	0.90	1.4	1.2	0.92	0.7
43	ダイオキシン類	pg-TEQ/	1 以下	-	-	-	-	-	-	-	-	-	-	-
44	カルシウム	mg/	100 以下	-	-	-	-	-	-	-	-	-	-	-

## (2)原水

No	項目	単位	計画処理水質	原水													
				H18.7.12	H18.8.2	H18.9.6	H18.10.4	H18.11.1	H18.12.6	H19.1.10	H19.2.14	H19.3.1	H19.4.11	H19.5.9	H19.6.6	H19.7.4	H19.8.1
調査年月日																	
天候				晴れ	晴れ	晴れ	晴れ	晴れ	曇り	雪	雪	晴れ	晴れ	晴れ	雨	曇り	晴れ
採取時刻				13:10	13:25	11:00	13:40	13:15	14:00	13:45	13:15	13:16	13:05	13:51	13:15	13:15	14:52
気温				24.8	24.9	21.5	20.7	15.5	7.5	11.0	9.1	11.6	12.5	15.1	19.5	23.2	28.2
水温				24.8	24.5	23.7	19.8	13.6	10.5	9.1	9.0	9.6	1.5	16.0	22.3	16.7	29.2
1	カドミウム	mg/	0.1 以下	-	< 0.01	-	< 0.01	-	< 0.01	-	-	-	< 0.01	-	-	< 0.01	
2	シアン	mg/	1 以下	-	< 0.1	-	< 0.1	-	< 0.1	-	-	-	< 0.1	-	-	< 0.1	
3	有機燐	mg/	1 以下	-	< 0.1	-	< 0.1	-	< 0.1	-	-	-	< 0.1	-	-	< 0.1	
4	鉛	mg/	0.1 以下	-	< 0.01	-	< 0.01	-	< 0.01	-	-	-	< 0.01	-	-	< 0.01	
5	六価クロム	mg/	0.5 以下	-	< 0.05	-	< 0.05	-	< 0.05	-	-	-	< 0.05	-	-	< 0.05	
6	砒素	mg/	0.1 以下	-	< 0.01	-	< 0.01	-	< 0.01	-	-	-	< 0.01	-	-	< 0.01	
7	総水銀	mg/	0.005 以下	-	< 0.0005	-	< 0.0005	-	< 0.0005	-	-	-	< 0.0005	-	-	< 0.0005	
8	アルキル水銀	mg/	不検出	-	不検出	-	不検出	-	不検出	-	-	-	不検出	-	-	不検出	
9	ポリ塩化ビフェニル(PCB)	mg/	0.003 以下	-	< 0.0005	-	< 0.0005	-	< 0.0005	-	-	-	< 0.0005	-	-	< 0.0005	
10	トリクロロエチレン	mg/	0.3 以下	-	< 0.03	-	< 0.03	-	< 0.03	-	-	-	< 0.03	-	-	< 0.03	
11	テトラクロロエチレン	mg/	0.1 以下	-	< 0.01	-	< 0.01	-	< 0.01	-	-	-	< 0.01	-	-	< 0.01	
12	ジクロロメタン	mg/	0.2 以下	-	< 0.02	-	< 0.02	-	< 0.02	-	-	-	< 0.02	-	-	< 0.02	
13	四塩化炭素	mg/	0.02 以下	-	< 0.002	-	< 0.002	-	< 0.002	-	-	-	< 0.002	-	-	< 0.002	
14	1,2-ジクロロエタン	mg/	0.04 以下	-	< 0.004	-	< 0.004	-	< 0.004	-	-	-	< 0.004	-	-	< 0.004	
15	1,1-ジクロロエチレン	mg/	0.2 以下	-	< 0.02	-	< 0.02	-	< 0.02	-	-	-	< 0.02	-	-	< 0.02	
16	シス-1,2-ジクロロエチレン	mg/	0.4 以下	-	< 0.04	-	< 0.04	-	< 0.04	-	-	-	< 0.04	-	-	< 0.04	
17	1,1,1-トリクロロエタン	mg/	3 以下	-	< 0.3	-	< 0.3	-	< 0.3	-	-	-	< 0.3	-	-	< 0.3	
18	1,1,2-トリクロロエタン	mg/	0.06 以下	-	< 0.006	-	< 0.006	-	< 0.006	-	-	-	< 0.006	-	-	< 0.006	
19	1,3-ジクロロプロペン	mg/	0.02 以下	-	< 0.002	-	< 0.002	-	< 0.002	-	-	-	< 0.002	-	-	< 0.002	
20	チウラム	mg/	0.06 以下	-	< 0.006	-	< 0.006	-	< 0.006	-	-	-	< 0.006	-	-	< 0.006	
21	シマジン	mg/	0.03 以下	-	< 0.003	-	< 0.003	-	< 0.003	-	-	-	< 0.003	-	-	< 0.003	
22	チオベンカルブ	mg/	0.2 以下	-	< 0.02	-	< 0.02	-	< 0.02	-	-	-	< 0.02	-	-	< 0.02	
23	ベンゼン	mg/	0.1 以下	-	< 0.01	-	< 0.01	-	< 0.01	-	-	-	< 0.01	-	-	< 0.01	
24	セレン	mg/	0.1 以下	-	< 0.01	-	< 0.01	-	< 0.01	-	-	-	< 0.01	-	-	< 0.01	
25	ほう素	mg/	10 以下	-	1.2	-	1.2	-	1.3	-	-	-	0.73	-	-	1.1	
26	ぶつ素	mg/	8 以下	-	0.3	-	0.4	-	0.2	-	-	-	0.2	-	-	0.4	
27	アモニア、アミン化合物	mg/	100 以下	-	0.1	-	13	-	56	-	-	-	23	-	-	1.5	
	亜硝酸化合物	mg/		-	1.2	-	0.1	-	< 0.1	-	-	-	0.5	-	-	0.2	
	硝酸化合物	mg/		-	30	-	17	-	0.5	-	-	-	0.4	-	-	6.8	
28	pH		6.0~8.0	8.1	8.1	8.1	7.9	8.3	8.2	8.0	8.2	8.1	8.1	8.3	7.4	7.7	7.9
29	BOD	mg/	60 以下	51	18	21	28	52	38	51	36	31	4.5	10	46	3.9	20
30	COD	mg/	90 以下	67	52	51	49	57	91	100	94	100	32	34	45	46	94
31	SS	mg/	10 以下	8	31	28	18	46	15	150	26	38	6	12	20	26	140
32	メチル抽出物質(鉱油)	mg/	5 以下	-	< 0.5	-	< 0.5	-	< 0.5	-	-	-	< 0.5	-	-	< 0.5	
33	メチル抽出物質(動植物油)	mg/	30 以下	-	< 0.5	-	< 0.5	-	< 0.5	-	-	-	< 0.5	-	-	< 0.5	
34	フェノール類	mg/	5 以下	-	< 0.5	-	< 0.5	-	< 0.5	-	-	-	< 0.5	-	-	< 0.5	
35	銅	mg/	3 以下	-	< 0.02	-	< 0.02	-	< 0.02	-	-	-	< 0.02	-	-	< 0.02	
36	亜鉛	mg/	5 以下	-	0.04	-	0.02	-	0.03	-	-	-	< 0.01	-	-	< 0.01	
37	溶解性鉄	mg/	10 以下	-	0.03	-	0.08	-	0.14	-	-	-	0.08	-	-	0.04	
38	溶解性マンガン	mg/	10 以下	-	1.2	-	0.91	-	2.7	-	-	-	1.4	-	-	0.08	
39	クロム	mg/	2 以下	-	< 0.02	-	< 0.02	-	< 0.02	-	-	-	< 0.02	-	-	< 0.02	
40	大腸菌群数	個/cm <sup>3</sup>	3000 以下	-	860	-	300	-	170	-	-	-	0	-	-	2	
41	窒素	mg/	60 以下	38	81	41	31	31	62	75	100	82	22	15	31	17	16
42	燐	mg/	8 以下	0.59	0.60	0.53	0.43	0.57	0.68	1.3	0.80	0.88	0.16	0.20	0.63	0.41	0.69
43	ダイオキシン類	pg-TEQ/	1 以下	-	0.29	-	0.027	-	0.67	-	-	-	0.013	-	-	-	2.3
44	カルシウム	mg/	100 以下	84	87	78	87	63	110	100	100	96	52	64	81	70	39

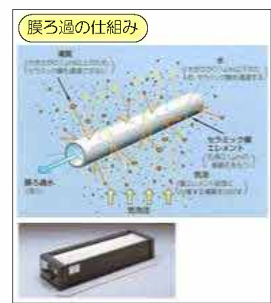
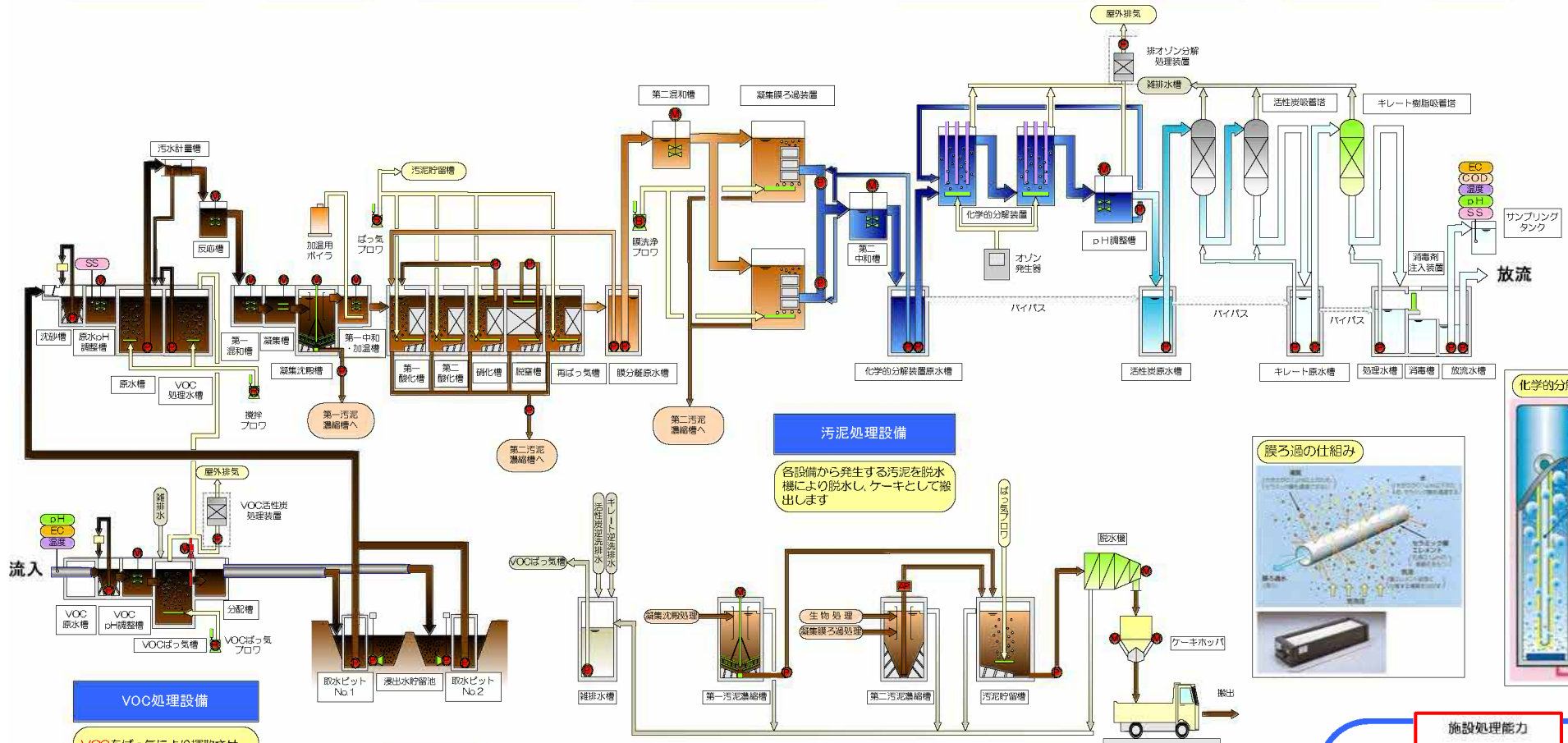
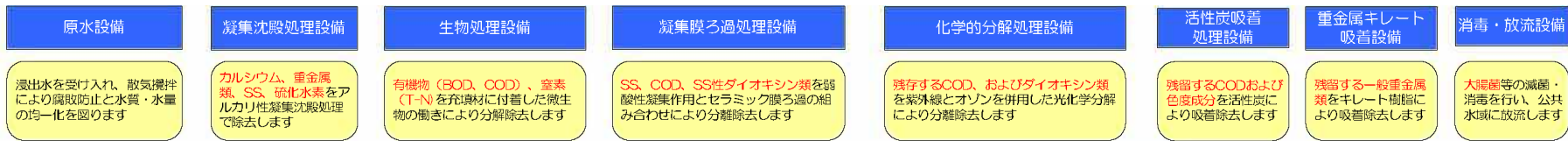
## (3) 膜ろ過処理水

No	項目	単位	計画処理水質	膜ろ過処理水													
				H18.7.12	H18.8.2	H18.9.6	H18.10.4	H18.11.1	H18.12.6	H19.1.10	H19.2.14	H19.3.1	H19.4.11	H19.5.9	H19.6.6	H19.7.4	H19.8.1
調査年月日				晴れ	晴れ	晴れ	晴れ	晴れ	曇り	雪	雪	晴れ	晴れ	晴れ	雨	曇り	晴れ
採取時刻				13:25	14:05	11:18	14:12	13:35	14:20	13:56	13:25	13:26	13:20	14:04	13:25	13:30	13:35
気温				26.7	24.8	22.5	22.1	16.0	9.5	10.0	13.6	15.9	14.8	19.4	22.1	23.0	27.5
水温				23.2	24.0	25.3	19.8	18.0	12.9	14.0	14.2	14.8	14.6	17.5	20.4	24.7	24.8
1	カドミウム	mg/	0.1 以下	-	-	-	-	-	-	-	-	-	-	-	-	-	< 0.01
2	シアン	mg/	1 以下	-	-	-	-	-	-	-	-	-	-	-	-	-	-
3	有機磷	mg/	1 以下	-	-	-	-	-	-	-	-	-	-	-	-	-	-
4	鉛	mg/	0.1 以下	-	-	-	-	-	-	-	-	-	-	-	-	-	< 0.01
5	六価クロム	mg/	0.5 以下	-	-	-	-	-	-	-	-	-	-	-	-	-	< 0.05
6	砒素	mg/	0.1 以下	-	-	-	-	-	-	-	-	-	-	-	-	-	-
7	総水銀	mg/	0.005 以下	-	-	-	-	-	-	-	-	-	-	-	-	-	< 0.0005
8	アルキル水銀	mg/	不検出	-	-	-	-	-	-	-	-	-	-	-	-	-	-
9	ポリ塩化ビフェニル(PCB)	mg/	0.003 以下	-	-	-	-	-	-	-	-	-	-	-	-	-	-
10	トリクロロエチレン	mg/	0.3 以下	-	-	-	-	-	-	-	-	-	-	-	-	-	-
11	テトラクロロエチレン	mg/	0.1 以下	-	-	-	-	-	-	-	-	-	-	-	-	-	-
12	ジクロロメタン	mg/	0.2 以下	-	-	-	-	-	-	-	-	-	-	-	-	-	-
13	四塩化炭素	mg/	0.02 以下	-	-	-	-	-	-	-	-	-	-	-	-	-	-
14	1,2-ジクロロエタン	mg/	0.04 以下	-	-	-	-	-	-	-	-	-	-	-	-	-	-
15	1,1-ジクロロエチレン	mg/	0.2 以下	-	-	-	-	-	-	-	-	-	-	-	-	-	-
16	シス-1,2-ジクロロエチレン	mg/	0.4 以下	-	-	-	-	-	-	-	-	-	-	-	-	-	-
17	1,1,1-トリクロロエタン	mg/	3 以下	-	-	-	-	-	-	-	-	-	-	-	-	-	-
18	1,1,2-トリクロロエタン	mg/	0.06 以下	-	-	-	-	-	-	-	-	-	-	-	-	-	-
19	1,3-ジクロロプロペン	mg/	0.02 以下	-	-	-	-	-	-	-	-	-	-	-	-	-	-
20	チウラム	mg/	0.06 以下	-	-	-	-	-	-	-	-	-	-	-	-	-	-
21	シマジン	mg/	0.03 以下	-	-	-	-	-	-	-	-	-	-	-	-	-	-
22	チオベンカルブ	mg/	0.2 以下	-	-	-	-	-	-	-	-	-	-	-	-	-	-
23	ベンゼン	mg/	0.1 以下	-	-	-	-	-	-	-	-	-	-	-	-	-	-
24	セレン	mg/	0.1 以下	-	-	-	-	-	-	-	-	-	-	-	-	-	-
25	ほう素	mg/	10 以下	-	-	-	-	-	-	-	-	-	-	-	-	-	-
26	ふっ素	mg/	8 以下	-	-	-	-	-	-	-	-	-	-	-	-	-	-
27	アミン、アミン化合物	mg/	100 以下	-	-	-	-	-	-	-	-	-	-	-	-	-	-
	亜硝酸化合物	mg/		-	-	-	-	-	-	-	-	-	-	-	-	-	-
	硝酸化合物	mg/		-	-	-	-	-	-	-	-	-	-	-	-	-	-
28	pH		6.0~8.0	8.9	9.2	8.2	8.7	8.4	9.0	6.7	8.2	7.3	6.7	7.2	6.7	6.8	7.0
29	BOD	mg/	60 以下	< 0.5	< 0.5	0.5	< 0.5	< 0.5	< 0.5	0.6	0.9	< 0.5	3.6	1.9	< 0.5	0.8	< 0.5
30	COD	mg/	90 以下	25	18	17	16	18	18	28	28	32	37	18	16	10	8.0
31	SS	mg/	10 以下	< 1	< 1	< 1	< 1	< 1	< 1	< 1	< 1	< 1	< 1	< 1	< 1	< 1	< 1
32	ろ過液抽出物質(鉱油)	mg/	5 以下	-	-	-	-	-	-	-	-	-	-	-	-	-	-
33	ろ過液抽出物質(動植物油)	mg/	30 以下	-	-	-	-	-	-	-	-	-	-	-	-	-	-
34	フェノール類	mg/	5 以下	-	-	-	-	-	-	-	-	-	-	-	-	-	-
35	銅	mg/	3 以下	-	-	-	-	-	-	-	-	-	-	-	-	-	< 0.02
36	亜鉛	mg/	5 以下	-	-	-	-	-	-	-	-	-	-	-	-	-	< 0.01
37	溶解性鉄	mg/	10 以下	-	-	-	-	-	-	-	-	-	-	-	-	-	0.03
38	溶解性マンガン	mg/	10 以下	-	-	-	-	-	-	-	-	-	-	-	-	-	0.15
39	クロム	mg/	2 以下	-	-	-	-	-	-	-	-	-	-	-	-	-	< 0.02
40	大腸菌群数	個/cm <sup>3</sup>	3000 以下	-	-	-	-	-	-	-	-	-	-	-	-	-	-
41	窒素	mg/	60 以下	3.3	3.8	3.1	1.9	1.9	2.5	5.9	5.6	10	5.8	1.9	3.4	3.3	2.2
42	磷	mg/	8 以下	0.08	0.02	0.03	0.04	0.03	0.01	0.07	0.04	0.02	0.15	0.02	0.09	0.04	0.01
43	ダイオキシン類	pg-TEQ/	1 以下	-	-	-	-	-	-	-	-	-	-	-	-	-	0.00005
44	カルシウム	mg/	100 以下	31	33	31	38	76	66	53	57	54	57	43	72	62	52

## (4)放流水

No	項目	単位	計画処理水質	放流水													
				H18.7.12	H18.8.2	H18.9.6	H18.10.4	H18.11.1	H18.12.6	H19.1.10	H19.2.14	H19.3.1	H19.4.11	H19.5.9	H19.6.6	H19.7.4	H19.8.1
調査年月日																	
天候				晴れ	晴れ	晴れ	晴れ	晴れ	曇り	雪	雪	晴れ	晴れ	晴れ	雨	曇り	晴れ
採取時刻				13:00	13:00	10:54	13:20	13:07	13:20	13:35	13:05	13:11	12:55	13:30	13:05	13:10	13:15
気温				25.5	27.2	20.6	22.1	16.6	8.9	8.5	8.2	11.2	14.8	17.4	22.4	24.2	26.3
水温				25.2	25.5	27.9	21.8	18.6	14.0	14.5	15.4	15.8	15.9	19.1	22.5	26.6	26.4
1	カドミウム	mg/	0.1 以下	-	< 0.01	-	< 0.01	-	< 0.01	-	-	-	-	< 0.01	-	-	< 0.01
2	シアン	mg/	1 以下	-	< 0.1	-	< 0.1	-	< 0.1	-	-	-	-	< 0.1	-	-	< 0.1
3	有機燐	mg/	1 以下	-	< 0.1	-	< 0.1	-	< 0.1	-	-	-	-	< 0.1	-	-	< 0.1
4	鉛	mg/	0.1 以下	-	< 0.01	-	< 0.01	-	< 0.01	-	-	-	-	< 0.01	-	-	< 0.01
5	六価クロム	mg/	0.5 以下	-	< 0.05	-	< 0.05	-	< 0.05	-	-	-	-	< 0.05	-	-	< 0.05
6	砒素	mg/	0.1 以下	-	< 0.01	-	< 0.01	-	< 0.01	-	-	-	-	< 0.01	-	-	< 0.01
7	総水銀	mg/	0.005 以下	-	< 0.0005	-	< 0.0005	-	< 0.0005	-	-	-	-	< 0.0005	-	-	< 0.0005
8	アルキル水銀	mg/	不検出	-	不検出	-	不検出	-	不検出	-	-	-	-	不検出	-	-	不検出
9	ポリ塩化ビフェニル(PCB)	mg/	0.003 以下	-	< 0.0005	-	< 0.0005	-	< 0.0005	-	-	-	-	< 0.0005	-	-	< 0.0005
10	トリクロロエチレン	mg/	0.3 以下	-	< 0.03	-	< 0.03	-	< 0.03	-	-	-	-	< 0.03	-	-	< 0.03
11	テトラクロロエチレン	mg/	0.1 以下	-	< 0.01	-	< 0.01	-	< 0.01	-	-	-	-	< 0.01	-	-	< 0.01
12	ジクロロメタン	mg/	0.2 以下	-	< 0.02	-	< 0.02	-	< 0.02	-	-	-	-	< 0.02	-	-	< 0.02
13	四塩化炭素	mg/	0.02 以下	-	< 0.002	-	< 0.002	-	< 0.002	-	-	-	-	< 0.002	-	-	< 0.002
14	1,2-ジクロロエタン	mg/	0.04 以下	-	< 0.004	-	< 0.004	-	< 0.004	-	-	-	-	< 0.004	-	-	< 0.004
15	1,1-ジクロロエチレン	mg/	0.2 以下	-	< 0.02	-	< 0.02	-	< 0.02	-	-	-	-	< 0.02	-	-	< 0.02
16	シス-1,2-ジクロロエチレン	mg/	0.4 以下	-	< 0.04	-	< 0.04	-	< 0.04	-	-	-	-	< 0.04	-	-	< 0.04
17	1,1,1-トリクロロエタン	mg/	3 以下	-	< 0.3	-	< 0.3	-	< 0.3	-	-	-	-	< 0.3	-	-	< 0.3
18	1,1,2-トリクロロエタン	mg/	0.06 以下	-	< 0.006	-	< 0.006	-	< 0.006	-	-	-	-	< 0.006	-	-	< 0.006
19	1,3-ジクロロプロペン	mg/	0.02 以下	-	< 0.002	-	< 0.002	-	< 0.002	-	-	-	-	< 0.002	-	-	< 0.002
20	チウラム	mg/	0.06 以下	-	< 0.006	-	< 0.006	-	< 0.006	-	-	-	-	< 0.006	-	-	< 0.006
21	シマジン	mg/	0.03 以下	-	< 0.003	-	< 0.003	-	< 0.003	-	-	-	-	< 0.003	-	-	< 0.003
22	チオベンカルブ	mg/	0.2 以下	-	< 0.02	-	< 0.02	-	< 0.02	-	-	-	-	< 0.02	-	-	< 0.02
23	ベンゼン	mg/	0.1 以下	-	< 0.01	-	< 0.01	-	< 0.01	-	-	-	-	< 0.01	-	-	< 0.01
24	セレン	mg/	0.1 以下	-	< 0.01	-	< 0.01	-	< 0.01	-	-	-	-	< 0.01	-	-	< 0.01
25	ほう素	mg/	10 以下	-	1.2	-	0.96	-	0.94	-	-	-	-	0.68	-	-	1.0
26	ふっ素	mg/	8 以下	-	0.2	-	0.2	-	0.3	-	-	-	-	0.2	-	-	0.3
27	アモニア、アミン化合物	mg/	100 以下	-	< 0.1	-	< 0.1	-	< 0.1	-	-	-	-	< 0.1	-	-	< 0.1
	亜硝酸化合物	mg/		-	< 0.1	-	< 0.1	-	< 0.1	-	-	-	-	< 0.1	-	-	< 0.1
	硝酸化合物	mg/		-	2.5	-	0.7	-	1.3	-	-	-	-	1.1	-	-	1.3
28	pH		6.0~8.0	6.4	6.6	6.8	6.9	6.9	7.0	6.9	6.5	6.5	6.7	6.6	6.5	6.6	6.9
29	BOD	mg/	60 以下	< 0.5	< 0.5	0.6	< 0.5	< 0.5	0.6	0.6	0.9	< 0.5	0.7	< 0.5	< 0.5	0.6	< 0.5
30	COD	mg/	90 以下	20	15	10	9.3	10	11	4.3	8.9	12	8.7	7.5	8.5	6.7	5.7
31	SS	mg/	10 以下	< 1	< 1	< 1	< 1	< 1	< 1	< 1	< 1	< 1	< 1	< 1	< 1	< 1	< 1
32	ノズルサリ抽出物質(鉱油)	mg/	5 以下	-	< 0.5	-	< 0.5	-	< 0.5	-	-	-	-	< 0.5	-	-	< 0.5
33	ノズルサリ抽出物質(動植物油)	mg/	30 以下	-	< 0.5	-	< 0.5	-	< 0.5	-	-	-	-	< 0.5	-	-	< 0.5
34	フェノール類	mg/	5 以下	-	< 0.5	-	< 0.5	-	< 0.5	-	-	-	-	< 0.5	-	-	< 0.5
35	銅	mg/	3 以下	-	< 0.02	-	< 0.02	-	< 0.02	-	-	-	-	< 0.02	-	-	< 0.02
36	亜鉛	mg/	5 以下	-	< 0.01	-	< 0.01	-	0.01	-	-	-	-	0.02	-	-	0.01
37	溶解性鉄	mg/	10 以下	-	< 0.02	-	0.03	-	< 0.02	-	-	-	-	0.02	-	-	< 0.02
38	溶解性マンガン	mg/	10 以下	-	0.26	-	0.07	-	0.09	-	-	-	-	0.19	-	-	0.11
39	クロム	mg/	2 以下	-	< 0.02	-	< 0.02	-	< 0.02	-	-	-	-	< 0.02	-	-	< 0.02
40	大腸菌群数	個/cm <sup>3</sup>	3000 以下	-	0	-	0	-	0	-	-	-	-	0	-	-	0
41	窒素	mg/	60 以下	3.5	3.6	6.9	1.6	2.0	2.8	7.6	11	12	5.1	1.7	3.1	3.2	1.8
42	燐	mg/	8 以下	0.04	0.02	0.03	0.03	0.03	0.01	0.04	0.02	0.02	0.13	0.01	0.06	0.03	< 0.01
43	ダイオキシン類	pg-TEQ/	1 以下	-	0.00032	-	0.00018	-	0.00017	-	-	-	-	0.00010	-	-	0.00008
44	カルシウム	mg/	100 以下	32	32	31	38	60	66	53	57	56	58	34	69	63	53

# 浸出水処理施設処理フロー

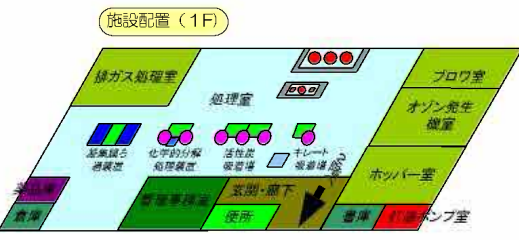
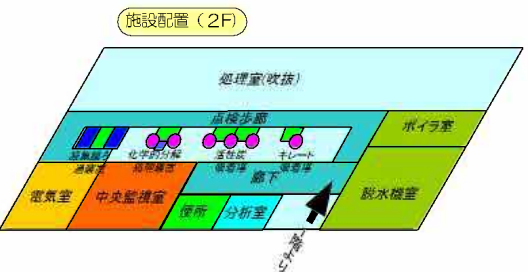


**VOC処理設備**

VOCをばっ気により揮散させ、活性炭により吸着除去します。pHはアルカリ性に保ち、硫化水素ガスの発生を抑制します

**汚泥処理設備**

各設備から発生する汚泥を脱水機により脱水し、ケーキとして搬出します



**施設処理能力**

処理水量 150m<sup>3</sup>/日 (平均 100m<sup>3</sup>/日)

計画水質

水質項目	原水	計画処理水質
多量イオン濃度(pH)	(-)	5.0~8.0
生物化学的酸素要求量(BOD)	900	60以下
化学的酸素要求量(COD)	550	90以下
浮遊性固形物(SS)	250	10以下
全窒素(T-N)	250	90以下
全リン(T-P)	100	8以下
ダイオキシン類 (ng-TEQ/L)	40	1以下