

## 平成18年度 環境モニタリング調査結果について

### 1 水質モニタリング

現場内の一部の地点からは、ベンゼンなどの揮発性有機化合物、鉛及びほう素について、「排水基準値」又は「環境基準値」を超える値が検出されましたが、周辺からは「環境基準値」を超える値は検出されませんでした（調査地点は別図1及び別図2のとおり）。

なお、ア-9で鉛が「環境基準値」を超えて検出された原因としては、地下水位の低下により、採水時に土壌が混入したことが原因であると考えられたことから、通常の分析のほか、メンブランフィルター（孔径0.45 $\mu$ m）で混入した土壌を除去した後のろ液についても分析を行いました。

その結果、ろ液では鉛が検出されなかったことから、混入した土壌が原因である可能性が高いと判断されました。

よって、地下水について、通常の分析で鉛及び砒素が検出された場合は、水質の状況を的確に把握することを目的として、ろ液についても分析を行うこととしました。

地点名	項目	測定値 (mg/L)	基準値 (mg/L)
ア-3 (水質E 堰堤ヒューム管)	ベンゼン	0.21~0.45	0.1
	ほう素	17~26	10
ア-8 (堰堤下流南側No.12 井戸)	ベンゼン	0.006~0.033	0.01
ア-9 (場内西側斜面No.15 井戸)	鉛 鉛(ろ液)	<0.001~0.015 (<0.001)	0.01
ア-25 (県境-1)	1,1-ジクロロエチレン	0.023~0.040	0.02
	テトラクロロエチレン	0.0083~0.012	0.01
ア-29 (県境-5)	ベンゼン	0.008~0.020	0.01

ア-3のみ排水基準、その他は環境基準を適用。

### 2 有害大気汚染物質モニタリング

現場敷地境界の3地点でベンゼン、トリクロロエチレン、テトラクロロエチレン及びジクロロメタンについて調査を実施しましたが、全ての項目で「環境基準値」を下回りました（調査地点は別図3のとおり）。

### 3 大気汚染物質モニタリング

上郷地区(A-2)で二酸化窒素及び浮遊粒子状物質について調査を実施しましたが、いずれの項目についても「環境基準値」を下回りました（調査地点は別図3のとおり）。

### 4 騒音振動モニタリング

#### (1) 騒音

上郷地区(A-2)ほか2地点で調査を実施しましたが、全ての地点で「環境基準値」を下回りました（調査地点は別図4のとおり）。

#### (2) 振動

騒音と同一地点で調査を実施しましたが、全ての地点で「道路交通振動の要請限度値（第1種区域）」を下回りました（調査地点は別図4のとおり）。

(両面印刷用白紙ページ)

1 水質モニタリング調査結果

(1) 周辺河川・湧水等

No	項目	単位	環境基準	ア - 1 1 水質D ため池 (牧草地)											最小値	最大値
				H18.4.25	H18.5.10	H18.6.7	H18.7.12	H18.8.2	H18.9.6	H18.10.4	H18.11.1	H18.12.6				
	調査年月日															
	天候			晴れ	晴れ	霧雨	曇り	晴れ	曇り	晴れ	晴れ	晴れ				
	採取時刻			10:30	11:05	10:32	10:50	10:42	11:12	10:00	10:49	10:05				
	気温			13.6	21.2	15.1	23.8	26.7	19.5	19.2	11.9	1.3				
	水温			13.0	13.6	16.9	21.1	20.9	19.3	16.6	10.1	3.4				
	色相			黄色	黄色	黄褐色	黄褐色	微黄褐色	淡白色	黄褐色	黄褐色	微褐色				
1	カドミウム	mg/	0.01 以下	-	-	-	-	< 0.001	-	-	-	< 0.001	< 0.001	< 0.001		
2	シアン	mg/	不検出	-	-	-	-	< 0.01	-	-	-	< 0.01	< 0.01	< 0.01		
3	鉛	mg/	0.01 以下	-	< 0.001	-	< 0.001	< 0.001	-	< 0.001	-	< 0.001	< 0.001	< 0.001		
4	砒素	mg/	0.01 以下	-	< 0.001	-	< 0.001	< 0.001	-	< 0.001	-	< 0.001	< 0.001	< 0.001		
5	総水銀	mg/	0.0005 以下	-	-	-	-	< 0.0005	-	-	-	< 0.0005	< 0.0005	< 0.0005		
6	ポリ塩化ビフェニル (PCB)	mg/	不検出	-	-	-	-	< 0.0005	-	-	-	< 0.0005	< 0.0005	< 0.0005		
7	ジクロロメタン	mg/	0.02 以下	-	< 0.001	-	< 0.001	< 0.001	-	< 0.001	-	< 0.001	< 0.001	< 0.001		
8	四塩化炭素	mg/	0.002 以下	-	< 0.0001	-	-	< 0.0001	-	< 0.0001	-	< 0.0001	< 0.0001	< 0.0001		
9	1,2-ジクロロエタン	mg/	0.004 以下	-	< 0.0001	-	< 0.0001	< 0.0001	-	< 0.0001	-	< 0.0001	< 0.0001	< 0.0001		
10	1,1-ジクロロエチレン	mg/	0.02 以下	-	< 0.001	-	< 0.001	< 0.001	-	< 0.001	-	< 0.001	< 0.001	< 0.001		
11	シス-1,2-ジクロロエチレン	mg/	0.04 以下	-	< 0.001	-	< 0.001	< 0.001	-	< 0.001	-	< 0.001	< 0.001	< 0.001		
12	1,1,1-トリクロロエタン	mg/	1 以下	-	< 0.0005	-	-	< 0.0005	-	< 0.0005	-	< 0.0005	< 0.0005	< 0.0005		
13	1,1,2-トリクロロエタン	mg/	0.006 以下	-	< 0.0001	-	-	< 0.0001	-	< 0.0001	-	< 0.0001	< 0.0001	< 0.0001		
14	トリクロロエチレン	mg/	0.03 以下	-	< 0.001	-	-	< 0.001	-	< 0.001	-	< 0.001	< 0.001	< 0.001		
15	テトラクロロエチレン	mg/	0.01 以下	-	< 0.0005	-	< 0.0005	< 0.0005	-	< 0.0005	-	< 0.0005	< 0.0005	< 0.0005		
16	1,3-ジクロロプロペン	mg/	0.002 以下	-	< 0.0001	-	-	< 0.0001	-	< 0.0001	-	< 0.0001	< 0.0001	< 0.0001		
17	シマジン	mg/	0.003 以下	-	-	-	-	< 0.0001	-	-	-	< 0.0001	< 0.0001	< 0.0001		
18	チオベンカルブ	mg/	0.02 以下	-	-	-	-	< 0.001	-	-	-	< 0.001	< 0.001	< 0.001		
19	ベンゼン	mg/	0.01 以下	-	< 0.001	-	< 0.001	< 0.001	-	< 0.001	-	< 0.001	< 0.001	< 0.001		
20	セレン	mg/	0.01 以下	-	< 0.001	-	-	< 0.001	-	< 0.001	-	< 0.001	< 0.001	< 0.001		
21	硝酸性窒素	mg/	10 以下	-	1.5	-	-	0.77	-	0.63	-	1.0	0.63	1.5		
	亜硝酸性窒素	mg/		-	0.007	-	-	0.011	-	0.013	-	0.010	0.007	0.013		
22	ふっ素	mg/	0.8 以下	-	< 0.15	-	-	< 0.15	-	< 0.15	-	< 0.15	< 0.15	< 0.15		
23	ほう素	mg/	1 以下	< 0.02	< 0.02	< 0.02	< 0.02	< 0.02	< 0.02	< 0.02	< 0.02	< 0.02	< 0.02	< 0.02		
24	ダイオキシン類	pg-TEQ/	1 以下	-	0.070	-	-	0.046	-	0.049	-	0.043	0.043	0.070		
25	エチルベンゼン	mg/	-	-	< 0.0001	-	-	< 0.0001	-	< 0.0001	-	< 0.0001	< 0.0001	< 0.0001		
26	トルエン	mg/	-	-	< 0.001	-	-	< 0.001	-	< 0.001	-	< 0.001	< 0.001	< 0.001		
27	キシレン	mg/	-	-	< 0.001	-	-	< 0.001	-	< 0.001	-	< 0.001	< 0.001	< 0.001		
28	pH		-	6.6	6.8	7.9	7.1	7.0	7.1	6.7	6.8	6.9	6.6	7.9		
29	BOD	mg/	-	-	0.8	-	-	2.3	-	2.5	-	3.7	0.8	3.7		
30	COD	mg/	-	-	2.3	-	-	6.1	-	7.5	-	4.7	2.3	7.5		
31	SS	mg/	-	-	1	-	-	8	-	9	-	4	1	9		
32	全窒素	mg/	-	-	1.7	-	-	1.4	-	1.8	-	1.6	1.4	1.8		
33	全りん	mg/	-	-	0.014	-	-	0.059	-	0.11	-	0.037	0.014	0.11		
34	塩化物イオン	mg/	-	9.2	9.2	11	8.5	9.3	9.2	7.9	9.6	10	7.9	11		
35	電気伝導率	μS/cm	-	150	160	150	140	150	140	130	200	150	130	200		

(1) 周辺河川・湧水等

No	項目	単位	環境基準	ア - 1 2 水質 境沢末端 (飯豊集落)						ア - 1 6 放流支川上流					
				H18.5.10	H18.8.2	H18.10.4	H18.12.6	最小値	最大値	H18.4.25	H18.5.10	H18.8.2	最小値	最大値	
調査年月日	天候	採取時刻	気温	水温	色相	晴れ	晴れ			晴れ	晴れ	晴れ			晴れ
				12:37	9:33	9:14	9:15			11:59	10:33	11:25			
				23.9	23.8	16.5	2.8			11.1	21.2	23.0			
				14.4	15.7	13.0	3.4			10.5	16.7	23.2			
				無色	無色	無色	無色			微黄色	微黄色	微黄色			
1	カドミウム	mg/	0.01 以下	-	< 0.001	-	-	< 0.001	< 0.001	-	-	< 0.001	< 0.001	< 0.001	
2	シアン	mg/	不検出	-	< 0.01	-	-	< 0.01	< 0.01	-	-	< 0.01	< 0.01	< 0.01	
3	鉛	mg/	0.01 以下	-	< 0.001	-	-	< 0.001	< 0.001	-	< 0.001	< 0.001	< 0.001	< 0.001	
4	砒素	mg/	0.01 以下	-	< 0.001	-	-	< 0.001	< 0.001	-	< 0.001	< 0.001	< 0.001	< 0.001	
5	総水銀	mg/	0.0005 以下	-	< 0.0005	-	-	< 0.0005	< 0.0005	-	-	< 0.0005	< 0.0005	< 0.0005	
6	ポリ塩化ビフェニル (PCB)	mg/	不検出	-	< 0.0005	-	-	< 0.0005	< 0.0005	-	-	< 0.0005	< 0.0005	< 0.0005	
7	ジクロロメタン	mg/	0.02 以下	-	< 0.001	-	-	< 0.001	< 0.001	-	< 0.001	< 0.001	< 0.001	< 0.001	
8	四塩化炭素	mg/	0.002 以下	-	< 0.0001	-	-	< 0.0001	< 0.0001	-	< 0.0001	< 0.0001	< 0.0001	< 0.0001	
9	1,2-ジクロロエタン	mg/	0.004 以下	-	< 0.0001	-	-	< 0.0001	< 0.0001	-	< 0.0001	< 0.0001	< 0.0001	< 0.0001	
10	1,1-ジクロロエチレン	mg/	0.02 以下	-	< 0.001	-	-	< 0.001	< 0.001	-	< 0.001	< 0.001	< 0.001	< 0.001	
11	シス-1,2-ジクロロエチレン	mg/	0.04 以下	-	< 0.001	-	-	< 0.001	< 0.001	-	< 0.001	< 0.001	< 0.001	< 0.001	
12	1,1,1-トリクロロエタン	mg/	1 以下	-	< 0.0005	-	-	< 0.0005	< 0.0005	-	< 0.0005	< 0.0005	< 0.0005	< 0.0005	
13	1,1,2-トリクロロエタン	mg/	0.006 以下	-	< 0.0001	-	-	< 0.0001	< 0.0001	-	< 0.0001	< 0.0001	< 0.0001	< 0.0001	
14	トリクロロエチレン	mg/	0.03 以下	-	< 0.001	-	-	< 0.001	< 0.001	-	< 0.001	< 0.001	< 0.001	< 0.001	
15	テトラクロロエチレン	mg/	0.01 以下	-	< 0.0005	-	-	< 0.0005	< 0.0005	-	< 0.0005	< 0.0005	< 0.0005	< 0.0005	
16	1,3-ジクロロプロペン	mg/	0.002 以下	-	< 0.0001	-	-	< 0.0001	< 0.0001	-	< 0.0001	< 0.0001	< 0.0001	< 0.0001	
17	シマジン	mg/	0.003 以下	-	< 0.0001	-	-	< 0.0001	< 0.0001	-	-	< 0.0001	< 0.0001	< 0.0001	
18	チオベンカルブ	mg/	0.02 以下	-	< 0.001	-	-	< 0.001	< 0.001	-	-	< 0.001	< 0.001	< 0.001	
19	ベンゼン	mg/	0.01 以下	-	< 0.001	-	-	< 0.001	< 0.001	-	< 0.001	< 0.001	< 0.001	< 0.001	
20	セレン	mg/	0.01 以下	-	< 0.001	-	-	< 0.001	< 0.001	-	< 0.001	< 0.001	< 0.001	< 0.001	
21	硝酸性窒素	mg/	10 以下	-	0.82	-	-	0.82	0.82	-	2.3	4.9	2.3	4.9	
	亜硝酸性窒素	mg/		-	< 0.005	-	-	< 0.005	< 0.005	-	< 0.005	0.016	< 0.005	0.016	
22	ふっ素	mg/	0.8 以下	-	< 0.15	-	-	< 0.15	< 0.15	-	0.23	0.26	0.23	0.26	
23	ほう素	mg/	1 以下	-	< 0.02	-	-	< 0.02	< 0.02	0.32	0.95	0.95	0.32	0.95	
24	ダイオキシン類	pg-TEQ/	1 以下	-	0.045	-	-	0.045	0.045	-	0.072	0.13	0.072	0.13	
25	エチルベンゼン	mg/	-	-	< 0.0001	-	-	< 0.0001	< 0.0001	-	< 0.0001	< 0.0001	< 0.0001	< 0.0001	
26	トルエン	mg/	-	-	< 0.001	-	-	< 0.001	< 0.001	-	< 0.001	< 0.001	< 0.001	< 0.001	
27	キシレン	mg/	-	-	< 0.001	-	-	< 0.001	< 0.001	-	< 0.001	< 0.001	< 0.001	< 0.001	
28	pH		-	7.7	7.6	7.6	7.5	7.5	7.7	7.9	7.7	7.5	7.5	7.9	
29	BOD	mg/	-	-	< 0.5	-	-	< 0.5	< 0.5	-	0.6	1.4	0.6	1.4	
30	COD	mg/	-	-	3.0	-	-	3.0	3.0	-	11	11	11	11	
31	SS	mg/	-	-	5	-	-	5	5	-	3	5	3	5	
32	全窒素	mg/	-	-	1.1	-	-	1.1	1.1	-	3.4	5.5	3.4	5.5	
33	全りん	mg/	-	-	0.013	-	-	0.013	0.013	-	0.035	0.073	0.035	0.073	
34	塩化物イオン	mg/	-	8.7	8.5	10	9.4	8.5	10	210	510	500	210	510	
35	電気伝導率	μS/cm	-	93	100	110	100	93	110	990	2200	2000	990	2200	

## (1) 周辺河川・湧水等

No	項目	単位	環境基準	ア - 13 水質 湧水・牧草地											最小値	最大値
				H18.4.25	H18.5.10	H18.6.7	H18.7.12	H18.8.2	H18.9.6	H18.10.4	H18.11.1	H18.12.6				
	調査年月日															
	天候			晴れ	晴れ	霧雨	曇り	晴れ	曇り	晴れ	晴れ	晴れ				
	採取時刻			10:22	10:50	10:21	10:39	10:23	11:04	9:50	10:41	9:55				
	気温			12.8	21.1	15.8	21.3	23.4	20.0	18.0	11.4	4.1				
	水温			12.8	12.2	10.6	15.0	13.7	14.0	12.8	9.7	6.1				
	色相			無色	微黄色	微黄色	微黄色	無色	無色	無色	無色	無色				
1	カドミウム	mg/	0.01 以下	-	-	-	-	< 0.001	-	-	-	< 0.001	< 0.001	< 0.001		
2	シアン	mg/	不検出	-	-	-	-	< 0.01	-	-	-	< 0.01	< 0.01	< 0.01		
3	鉛	mg/	0.01 以下	-	< 0.001	-	< 0.001	< 0.001	-	< 0.001	-	< 0.001	< 0.001	< 0.001		
4	砒素	mg/	0.01 以下	-	< 0.001	-	< 0.001	< 0.001	-	< 0.001	-	< 0.001	< 0.001	< 0.001		
5	総水銀	mg/	0.0005 以下	-	-	-	-	< 0.0005	-	-	-	< 0.0005	< 0.0005	< 0.0005		
6	ポリ塩化ビフェニル (PCB)	mg/	不検出	-	-	-	-	< 0.0005	-	-	-	< 0.0005	< 0.0005	< 0.0005		
7	ジクロロメタン	mg/	0.02 以下	-	< 0.001	-	< 0.001	< 0.001	-	< 0.001	-	< 0.001	< 0.001	< 0.001		
8	四塩化炭素	mg/	0.002 以下	-	< 0.0001	-	-	< 0.0001	-	< 0.0001	-	< 0.0001	< 0.0001	< 0.0001		
9	1,2-ジクロロエタン	mg/	0.004 以下	-	< 0.0001	-	< 0.0001	< 0.0001	-	< 0.0001	-	< 0.0001	< 0.0001	< 0.0001		
10	1,1-ジクロロエチレン	mg/	0.02 以下	-	< 0.001	-	< 0.001	< 0.001	-	< 0.001	-	< 0.001	< 0.001	< 0.001		
11	シス-1,2-ジクロロエチレン	mg/	0.04 以下	-	< 0.001	-	< 0.001	< 0.001	-	< 0.001	-	< 0.001	< 0.001	< 0.001		
12	1,1,1-トリクロロエタン	mg/	1 以下	-	< 0.0005	-	-	< 0.0005	-	< 0.0005	-	< 0.0005	< 0.0005	< 0.0005		
13	1,1,2-トリクロロエタン	mg/	0.006 以下	-	< 0.0001	-	-	< 0.0001	-	< 0.0001	-	< 0.0001	< 0.0001	< 0.0001		
14	トリクロロエチレン	mg/	0.03 以下	-	< 0.001	-	-	< 0.001	-	< 0.001	-	< 0.001	< 0.001	< 0.001		
15	テトラクロロエチレン	mg/	0.01 以下	-	< 0.0005	-	< 0.0005	< 0.0005	-	< 0.0005	-	< 0.0005	< 0.0005	< 0.0005		
16	1,3-ジクロロプロペン	mg/	0.002 以下	-	< 0.0001	-	-	< 0.0001	-	< 0.0001	-	< 0.0001	< 0.0001	< 0.0001		
17	シマジン	mg/	0.003 以下	-	-	-	-	< 0.0001	-	-	-	< 0.0001	< 0.0001	< 0.0001		
18	チオベンカルブ	mg/	0.02 以下	-	-	-	-	< 0.001	-	-	-	< 0.001	< 0.001	< 0.001		
19	ベンゼン	mg/	0.01 以下	-	< 0.001	-	< 0.001	< 0.001	-	< 0.001	-	< 0.001	< 0.001	< 0.001		
20	セレン	mg/	0.01 以下	-	< 0.001	-	-	< 0.001	-	< 0.001	-	< 0.001	< 0.001	< 0.001		
21	硝酸性窒素	mg/	10 以下	-	1.6	-	-	1.4	-	1.1	-	1.3	1.1	1.6		
	亜硝酸性窒素	mg/		-	0.007	-	-	0.008	-	0.008	-	0.011	0.007	0.011		
22	ふっ素	mg/	0.8 以下	-	< 0.15	-	-	< 0.15	-	< 0.15	-	< 0.15	< 0.15	< 0.15		
23	ほう素	mg/	1 以下	< 0.02	< 0.02	< 0.02	< 0.02	< 0.02	< 0.02	< 0.02	< 0.02	< 0.02	< 0.02	< 0.02		
24	ダイオキシン類	pg-TEQ/	1 以下	-	0.071	-	-	0.043	-	0.042	-	0.043	0.042	0.071		
25	エチルベンゼン	mg/	-	-	< 0.0001	-	-	< 0.0001	-	< 0.0001	-	< 0.0001	< 0.0001	< 0.0001		
26	トルエン	mg/	-	-	< 0.001	-	-	< 0.001	-	< 0.001	-	< 0.001	< 0.001	< 0.001		
27	キシレン	mg/	-	-	< 0.001	-	-	< 0.001	-	< 0.001	-	< 0.001	< 0.001	< 0.001		
28	pH		-	7.0	7.1	7.1	7.0	7.1	7.1	7.2	7.1	7.1	7.0	7.2		
29	BOD	mg/	-	-	0.7	-	-	< 0.5	-	< 0.5	-	< 0.5	< 0.5	0.7		
30	COD	mg/	-	-	2.0	-	-	2.2	-	1.7	-	2.0	1.7	2.2		
31	SS	mg/	-	-	4	-	-	2	-	< 1	-	3	< 1	4		
32	全窒素	mg/	-	-	2.0	-	-	1.7	-	1.6	-	1.8	1.6	2.0		
33	全りん	mg/	-	-	< 0.005	-	-	0.008	-	0.006	-	0.009	< 0.005	0.009		
34	塩化物イオン	mg/	-	9.9	9.6	9.2	9.0	9.1	9.9	9.9	10	9.9	9.0	10		
35	電気伝導率	μS/cm	-	140	150	160	150	150	150	140	170	160	140	170		

## (1) 周辺河川・湧水等

No	項目	単位	環境基準	ア - 14 水質 湧水・遠瀬水源(休止中)											最小値	最大値
				H18.4.25	H18.5.10	H18.6.7	H18.7.12	H18.8.2	H18.9.6	H18.10.4	H18.11.1	H18.12.6				
	調査年月日															
	天候			晴れ	晴れ	雨	曇り	晴れ	曇り	晴れ	晴れ	晴れ				
	採取時刻			10:09	10:16	10:08	10:22	11:05	10:52	10:05	10:27	10:25				
	気温			12.9	21.4	16.9	25.9	28.0	21.6	21.4	12.5	0.3				
	水温			10.9	11.0	11.0	11.1	10.5	11.1	11.1	10.8	9.5				
	色相			無色	無色	無色	無色	無色	無色	無色	無色	無色				
1	カドミウム	mg/	0.01 以下	-	-	-	-	< 0.001	-	-	-	< 0.001	< 0.001	< 0.001	< 0.001	< 0.001
2	シアン	mg/	不検出	-	-	-	-	< 0.01	-	-	-	< 0.01	< 0.01	< 0.01	< 0.01	< 0.01
3	鉛	mg/	0.01 以下	-	< 0.001	-	< 0.001	< 0.001	-	< 0.001	-	< 0.001	< 0.001	< 0.001	< 0.001	< 0.001
4	砒素	mg/	0.01 以下	-	0.001	-	< 0.001	0.001	-	0.001	-	< 0.001	< 0.001	< 0.001	0.001	0.001
5	総水銀	mg/	0.0005 以下	-	-	-	-	< 0.0005	-	-	-	< 0.0005	< 0.0005	< 0.0005	< 0.0005	< 0.0005
6	ポリ塩化ビフェニル (PCB)	mg/	不検出	-	-	-	-	< 0.0005	-	-	-	< 0.0005	< 0.0005	< 0.0005	< 0.0005	< 0.0005
7	ジクロロメタン	mg/	0.02 以下	-	< 0.001	-	< 0.001	< 0.001	-	< 0.001	-	< 0.001	< 0.001	< 0.001	< 0.001	< 0.001
8	四塩化炭素	mg/	0.002 以下	-	< 0.0001	-	-	< 0.0001	-	< 0.0001	-	< 0.0001	< 0.0001	< 0.0001	< 0.0001	< 0.0001
9	1,2-ジクロロエタン	mg/	0.004 以下	-	< 0.0001	-	< 0.0001	< 0.0001	-	< 0.0001	-	< 0.0001	< 0.0001	< 0.0001	< 0.0001	< 0.0001
10	1,1-ジクロロエチレン	mg/	0.02 以下	-	< 0.001	-	< 0.001	< 0.001	-	< 0.001	-	< 0.001	< 0.001	< 0.001	< 0.001	< 0.001
11	シス-1,2-ジクロロエチレン	mg/	0.04 以下	-	< 0.001	-	< 0.001	< 0.001	-	< 0.001	-	< 0.001	< 0.001	< 0.001	< 0.001	< 0.001
12	1,1,1-トリクロロエタン	mg/	1 以下	-	< 0.0005	-	-	< 0.0005	-	< 0.0005	-	< 0.0005	< 0.0005	< 0.0005	< 0.0005	< 0.0005
13	1,1,2-トリクロロエタン	mg/	0.006 以下	-	< 0.0001	-	-	< 0.0001	-	< 0.0001	-	< 0.0001	< 0.0001	< 0.0001	< 0.0001	< 0.0001
14	トリクロロエチレン	mg/	0.03 以下	-	< 0.001	-	-	< 0.001	-	< 0.001	-	< 0.001	< 0.001	< 0.001	< 0.001	< 0.001
15	テトラクロロエチレン	mg/	0.01 以下	-	< 0.0005	-	< 0.0005	< 0.0005	-	< 0.0005	-	< 0.0005	< 0.0005	< 0.0005	< 0.0005	< 0.0005
16	1,3-ジクロロプロペン	mg/	0.002 以下	-	< 0.0001	-	-	< 0.0001	-	< 0.0001	-	< 0.0001	< 0.0001	< 0.0001	< 0.0001	< 0.0001
17	シマジン	mg/	0.003 以下	-	-	-	-	< 0.0001	-	-	-	< 0.0001	< 0.0001	< 0.0001	< 0.0001	< 0.0001
18	チオベンカルブ	mg/	0.02 以下	-	-	-	-	< 0.001	-	-	-	< 0.001	< 0.001	< 0.001	< 0.001	< 0.001
19	ベンゼン	mg/	0.01 以下	-	< 0.001	-	< 0.001	< 0.001	-	< 0.001	-	< 0.001	< 0.001	< 0.001	< 0.001	< 0.001
20	セレン	mg/	0.01 以下	-	< 0.001	-	-	< 0.001	-	< 0.001	-	< 0.001	< 0.001	< 0.001	< 0.001	< 0.001
21	硝酸性窒素	mg/	10 以下	-	2.2	-	-	2.2	-	1.8	-	2.2	1.8	2.2	1.8	2.2
	亜硝酸性窒素	mg/		-	< 0.005	-	-	< 0.005	-	< 0.005	-	< 0.005	< 0.005	< 0.005	< 0.005	< 0.005
22	ふっ素	mg/	0.8 以下	-	< 0.15	-	-	< 0.15	-	< 0.15	-	< 0.15	< 0.15	< 0.15	< 0.15	< 0.15
23	ほう素	mg/	1 以下	0.02	0.02	< 0.02	< 0.02	0.02	0.02	0.02	0.02	0.02	< 0.02	< 0.02	0.02	0.02
24	ダイオキシン類	pg-TEQ/	1 以下	-	0.070	-	-	0.048	-	0.043	-	0.042	0.042	0.042	0.070	0.070
25	エチルベンゼン	mg/	-	-	< 0.0001	-	-	< 0.0001	-	< 0.0001	-	< 0.0001	< 0.0001	< 0.0001	< 0.0001	< 0.0001
26	トルエン	mg/	-	-	< 0.001	-	-	< 0.001	-	< 0.001	-	< 0.001	< 0.001	< 0.001	< 0.001	< 0.001
27	キシレン	mg/	-	-	< 0.001	-	-	< 0.001	-	< 0.001	-	< 0.001	< 0.001	< 0.001	< 0.001	< 0.001
28	pH		-	6.9	7.0	7.0	6.9	6.9	7.0	6.8	6.9	6.9	6.8	6.8	7.0	7.0
29	BOD	mg/	-	-	< 0.5	-	-	< 0.5	-	< 0.5	-	< 0.5	< 0.5	< 0.5	< 0.5	< 0.5
30	COD	mg/	-	-	1.1	-	-	1.0	-	1.0	-	1.0	1.0	1.0	1.1	1.1
31	SS	mg/	-	-	< 1	-	-	< 1	-	< 1	-	< 1	< 1	< 1	< 1	< 1
32	全窒素	mg/	-	-	2.3	-	-	2.2	-	2.3	-	2.2	2.2	2.2	2.3	2.3
33	全りん	mg/	-	-	0.019	-	-	0.020	-	0.020	-	0.024	0.019	0.019	0.024	0.024
34	塩化物イオン	mg/	-	65	70	72	68	69	69	66	67	66	65	65	72	72
35	電気伝導率	μS/cm	-	380	400	400	390	390	380	370	370	350	350	350	400	400

## (1) 周辺河川・湧水等

No	項目	単位	環境基準	ア - 17 放流支川下流											最小値	最大値
				H18.4.25	H18.5.10	H18.6.7	H18.7.12	H18.8.2	H18.9.6	H18.10.4	H18.11.1	H18.12.6				
	調査年月日															
	天候			晴れ	晴れ	雨	曇り	晴れ	曇り	晴れ	晴れ	晴れ				
	採取時刻			9:57	9:47	9:50	9:58	10:05	10:40	9:36	10:12	9:50				
	気温			10.9	20.8	15.9	22.1	23.5	21.8	17.8	13.9	2.2				
	水温			9.8	12.3	12.0	14.7	14.2	13.5	12.9	10.4	7.8				
	色相			無色	無色	無色	無色	無色	無色	無色	無色	無色				
1	カドミウム	mg/	0.01 以下	-	-	-	-	< 0.001	-	-	-	< 0.001	< 0.001	< 0.001		
2	シアン	mg/	不検出	-	-	-	-	< 0.01	-	-	-	< 0.01	< 0.01	< 0.01		
3	鉛	mg/	0.01 以下	-	< 0.001	-	< 0.001	< 0.001	-	< 0.001	-	< 0.001	< 0.001	< 0.001		
4	砒素	mg/	0.01 以下	-	< 0.001	-	< 0.001	0.001	-	< 0.001	-	< 0.001	< 0.001	0.001		
5	総水銀	mg/	0.0005 以下	-	-	-	-	< 0.0005	-	-	-	< 0.0005	< 0.0005	< 0.0005		
6	ポリ塩化ビフェニル (PCB)	mg/	不検出	-	-	-	-	< 0.0005	-	-	-	< 0.0005	< 0.0005	< 0.0005		
7	ジクロロメタン	mg/	0.02 以下	-	< 0.001	-	< 0.001	< 0.001	-	< 0.001	-	< 0.001	< 0.001	< 0.001		
8	四塩化炭素	mg/	0.002 以下	-	< 0.0001	-	-	< 0.0001	-	< 0.0001	-	< 0.0001	< 0.0001	< 0.0001		
9	1,2-ジクロロエタン	mg/	0.004 以下	-	< 0.0001	-	< 0.0001	< 0.0001	-	< 0.0001	-	< 0.0001	< 0.0001	< 0.0001		
10	1,1-ジクロロエチレン	mg/	0.02 以下	-	< 0.001	-	< 0.001	< 0.001	-	< 0.001	-	< 0.001	< 0.001	< 0.001		
11	シス-1,2-ジクロロエチレン	mg/	0.04 以下	-	< 0.001	-	< 0.001	< 0.001	-	< 0.001	-	< 0.001	< 0.001	< 0.001		
12	1,1,1-トリクロロエタン	mg/	1 以下	-	< 0.0005	-	-	< 0.0005	-	< 0.0005	-	< 0.0005	< 0.0005	< 0.0005		
13	1,1,2-トリクロロエタン	mg/	0.006 以下	-	< 0.0001	-	-	< 0.0001	-	< 0.0001	-	< 0.0001	< 0.0001	< 0.0001		
14	トリクロロエチレン	mg/	0.03 以下	-	< 0.001	-	-	< 0.001	-	< 0.001	-	< 0.001	< 0.001	< 0.001		
15	テトラクロロエチレン	mg/	0.01 以下	-	< 0.0005	-	< 0.0005	< 0.0005	-	< 0.0005	-	< 0.0005	< 0.0005	< 0.0005		
16	1,3-ジクロロプロペン	mg/	0.002 以下	-	< 0.0001	-	-	< 0.0001	-	< 0.0001	-	< 0.0001	< 0.0001	< 0.0001		
17	シマジン	mg/	0.003 以下	-	-	-	-	< 0.0001	-	-	-	< 0.0001	< 0.0001	< 0.0001		
18	チオベンカルブ	mg/	0.02 以下	-	-	-	-	< 0.001	-	-	-	< 0.001	< 0.001	< 0.001		
19	ベンゼン	mg/	0.01 以下	-	< 0.001	-	< 0.001	< 0.001	-	< 0.001	-	< 0.001	< 0.001	< 0.001		
20	セレン	mg/	0.01 以下	-	< 0.001	-	-	< 0.001	-	< 0.001	-	< 0.001	< 0.001	< 0.001		
21	硝酸性窒素	mg/	10 以下	-	2.5	-	-	2.7	-	1.7	-	2.1	1.7	2.7		
	亜硝酸性窒素	mg/		-	< 0.005	-	-	< 0.005	-	< 0.005	-	0.006	< 0.005	0.006		
22	ふっ素	mg/	0.8 以下	-	< 0.15	-	-	< 0.15	-	< 0.15	-	< 0.15	< 0.15	< 0.15		
23	ほう素	mg/	1 以下	0.12	0.12	0.11	0.17	0.19	0.16	0.15	0.12	0.10	0.10	0.19		
24	ダイオキシン類	pg-TEQ/	1 以下	-	0.11	-	-	0.060	-	0.046	-	0.045	0.045	0.11		
25	エチルベンゼン	mg/	-	-	< 0.0001	-	-	< 0.0001	-	< 0.0001	-	< 0.0001	< 0.0001	< 0.0001		
26	トルエン	mg/	-	-	< 0.001	-	-	< 0.001	-	< 0.001	-	< 0.001	< 0.001	< 0.001		
27	キシレン	mg/	-	-	< 0.001	-	-	< 0.001	-	< 0.001	-	< 0.001	< 0.001	< 0.001		
28	pH		-	8.0	8.1	7.9	8.0	8.0	7.9	8.0	8.0	8.0	7.9	8.1		
29	BOD	mg/	-	-	0.7	-	-	0.8	-	< 0.5	-	0.6	< 0.5	0.8		
30	COD	mg/	-	-	3.1	-	-	3.7	-	3.0	-	2.1	2.1	3.7		
31	SS	mg/	-	-	4	-	-	5	-	4	-	1	1	5		
32	全窒素	mg/	-	-	2.5	-	-	2.7	-	2.4	-	2.4	2.4	2.7		
33	全りん	mg/	-	-	0.030	-	-	0.034	-	0.032	-	0.027	0.027	0.034		
34	塩化物イオン	mg/	-	96	120	130	140	150	150	120	110	100	96	150		
35	電気伝導率	μS/cm	-	530	590	620	680	690	650	560	530	470	470	690		

## (1) 周辺河川・湧水等

No	項目	単位	環境基準	ア - 18 杉倉川上流 B G						ア - 19 杉倉川下流					
				H18.5.10	H18.8.2	H18.10.4	H18.12.6	最小値	最大値	H18.5.10	H18.8.2	H18.10.4	H18.12.6	最小値	最大値
	調査年月日														
	天候			晴れ	晴れ	晴れ	晴れ			晴れ	晴れ	晴れ	晴れ		
	採取時刻			9:33	9:47	9:24	9:35			10:01	10:35	9:47	10:03		
	気温			19.6	23.7	19.2	1.0			24.2	26.4	18.8	3.1		
	水温			9.6	16.8	14.2	3.2			10.9	17.8	14.9	3.5		
	色相			無色	無色	無色	無色			無色	無色	無色	無色		
1	カドミウム	mg/	0.01 以下	-	< 0.001	-	-	< 0.001	< 0.001	-	< 0.001	-	-	< 0.001	< 0.001
2	シアン	mg/	不検出	-	< 0.01	-	-	< 0.01	< 0.01	-	< 0.01	-	-	< 0.01	< 0.01
3	鉛	mg/	0.01 以下	< 0.001	< 0.001	< 0.001	< 0.001	< 0.001	< 0.001	< 0.001	< 0.001	< 0.001	< 0.001	< 0.001	< 0.001
4	砒素	mg/	0.01 以下	< 0.001	0.002	0.002	< 0.001	< 0.001	0.002	0.001	0.003	0.002	< 0.001	< 0.001	0.003
5	総水銀	mg/	0.0005 以下	-	< 0.0005	-	-	< 0.0005	< 0.0005	-	< 0.0005	-	-	< 0.0005	< 0.0005
6	ポリ塩化ビフェニル (PCB)	mg/	不検出	-	< 0.0005	-	-	< 0.0005	< 0.0005	-	< 0.0005	-	-	< 0.0005	< 0.0005
7	ジクロロメタン	mg/	0.02 以下	< 0.001	< 0.001	< 0.001	< 0.001	< 0.001	< 0.001	< 0.001	< 0.001	< 0.001	< 0.001	< 0.001	< 0.001
8	四塩化炭素	mg/	0.002 以下	-	< 0.0001	-	-	< 0.0001	< 0.0001	-	< 0.0001	-	-	< 0.0001	< 0.0001
9	1,2-ジクロロエタン	mg/	0.004 以下	< 0.0001	< 0.0001	< 0.0001	< 0.0001	< 0.0001	< 0.0001	< 0.0001	< 0.0001	< 0.0001	< 0.0001	< 0.0001	< 0.0001
10	1,1-ジクロロエチレン	mg/	0.02 以下	< 0.001	< 0.001	< 0.001	< 0.001	< 0.001	< 0.001	< 0.001	< 0.001	< 0.001	< 0.001	< 0.001	< 0.001
11	シス-1,2-ジクロロエチレン	mg/	0.04 以下	< 0.001	< 0.001	< 0.001	< 0.001	< 0.001	< 0.001	< 0.001	< 0.001	< 0.001	< 0.001	< 0.001	< 0.001
12	1,1,1-トリクロロエタン	mg/	1 以下	-	< 0.0005	-	-	< 0.0005	< 0.0005	-	< 0.0005	-	-	< 0.0005	< 0.0005
13	1,1,2-トリクロロエタン	mg/	0.006 以下	-	< 0.0001	-	-	< 0.0001	< 0.0001	-	< 0.0001	-	-	< 0.0001	< 0.0001
14	トリクロロエチレン	mg/	0.03 以下	-	< 0.001	-	-	< 0.001	< 0.001	-	< 0.001	-	-	< 0.001	< 0.001
15	テトラクロロエチレン	mg/	0.01 以下	< 0.0005	< 0.0005	< 0.0005	< 0.0005	< 0.0005	< 0.0005	< 0.0005	< 0.0005	< 0.0005	< 0.0005	< 0.0005	< 0.0005
16	1,3-ジクロロプロペン	mg/	0.002 以下	-	< 0.0001	-	-	< 0.0001	< 0.0001	-	< 0.0001	-	-	< 0.0001	< 0.0001
17	シマジン	mg/	0.003 以下	-	< 0.0001	-	-	< 0.0001	< 0.0001	-	< 0.0001	-	-	< 0.0001	< 0.0001
18	チオベンカルブ	mg/	0.02 以下	-	< 0.001	-	-	< 0.001	< 0.001	-	< 0.001	-	-	< 0.001	< 0.001
19	ベンゼン	mg/	0.01 以下	< 0.001	< 0.001	< 0.001	< 0.001	< 0.001	< 0.001	< 0.001	< 0.001	< 0.001	< 0.001	< 0.001	< 0.001
20	セレン	mg/	0.01 以下	-	< 0.001	-	-	< 0.001	< 0.001	-	< 0.001	-	-	< 0.001	< 0.001
21	硝酸性窒素	mg/	10 以下	-	0.37	-	-	0.37	0.37	-	0.41	-	-	0.41	0.41
	亜硝酸性窒素	mg/		-	< 0.005	-	-	< 0.005	< 0.005	-	< 0.005	-	-	< 0.005	< 0.005
22	ふっ素	mg/	0.8 以下	-	< 0.15	-	-	< 0.15	< 0.15	-	< 0.15	-	-	< 0.15	< 0.15
23	ほう素	mg/	1 以下	< 0.02	< 0.02	< 0.02	< 0.02	< 0.02	< 0.02	< 0.02	< 0.02	< 0.02	< 0.02	< 0.02	< 0.02
24	ダイオキシン類	pg-TEQ/	1 以下	-	0.043	-	-	0.043	0.043	-	0.045	-	-	0.045	0.045
25	エチルベンゼン	mg/	-	-	< 0.0001	-	-	< 0.0001	< 0.0001	-	< 0.0001	-	-	< 0.0001	< 0.0001
26	トルエン	mg/	-	-	< 0.001	-	-	< 0.001	< 0.001	-	< 0.001	-	-	< 0.001	< 0.001
27	キシレン	mg/	-	-	< 0.001	-	-	< 0.001	< 0.001	-	< 0.001	-	-	< 0.001	< 0.001
28	p H		-	7.4	7.5	7.5	7.5	7.4	7.5	7.4	7.6	7.5	7.5	7.4	7.6
29	B O D	mg/	-	-	< 0.5	-	-	< 0.5	< 0.5	-	0.5	-	-	0.5	0.5
30	C O D	mg/	-	-	1.9	-	-	1.9	1.9	-	2.2	-	-	2.2	2.2
31	S S	mg/	-	-	2	-	-	2	2	-	2	-	-	2	2
32	全窒素	mg/	-	-	0.41	-	-	0.41	0.41	-	0.41	-	-	0.41	0.41
33	全りん	mg/	-	-	0.008	-	-	0.008	0.008	-	0.010	-	-	0.010	0.010
34	塩化物イオン	mg/	-	4.8	5.4	5.3	5.8	4.8	5.8	5.4	7.4	7.3	7.3	5.4	7.4
35	電気伝導率	μ S/cm	-	54	81	85	83	54	85	58	92	95	85	58	95



## (1) 周辺河川・湧水等

No	項目	単位	環境基準	ア - 2 0 境況中流											最小値	最大値
				H18.4.25	H18.5.10	H18.6.7	H18.7.12	H18.8.2	H18.9.6	H18.10.4	H18.11.1	H18.12.6				
	調査年月日															
	天候			晴れ	晴れ	霧雨	曇り	晴れ	曇り	晴れ	晴れ	晴れ				
	採取時刻			10:59	11:22	10:45	11:09	11:06	11:47	9:59	11:01	10:50				
	気温			10.3	21.3	15.2	21.6	23.6	19.8	15.1	12.2	0.2				
	水温			9.8	14.2	11.2	14.8	14.2	11.8	12.9	9.4	5.8				
	色相			無色	無色	無色	無色	無色	無色	無色	無色	無色				
1	カドミウム	mg/	0.01 以下	-	-	-	-	< 0.001	-	-	-	< 0.001	< 0.001	< 0.001		
2	シアン	mg/	不検出	-	-	-	-	< 0.01	-	-	-	< 0.01	< 0.01	< 0.01		
3	鉛	mg/	0.01 以下	-	< 0.001	-	< 0.001	< 0.001	-	< 0.001	-	< 0.001	< 0.001	< 0.001		
4	砒素	mg/	0.01 以下	-	< 0.001	-	< 0.001	< 0.001	-	< 0.001	-	< 0.001	< 0.001	< 0.001		
5	総水銀	mg/	0.0005 以下	-	-	-	-	< 0.0005	-	-	-	< 0.0005	< 0.0005	< 0.0005		
6	ポリ塩化ビフェニル (PCB)	mg/	不検出	-	-	-	-	< 0.0005	-	-	-	< 0.0005	< 0.0005	< 0.0005		
7	ジクロロメタン	mg/	0.02 以下	-	< 0.001	-	< 0.001	< 0.001	-	< 0.001	-	< 0.001	< 0.001	< 0.001		
8	四塩化炭素	mg/	0.002 以下	-	< 0.0001	-	< 0.0001	< 0.0001	-	< 0.0001	-	< 0.0001	< 0.0001	< 0.0001		
9	1,2-ジクロロエタン	mg/	0.004 以下	-	< 0.0001	-	< 0.0001	< 0.0001	-	< 0.0001	-	< 0.0001	< 0.0001	< 0.0001		
10	1,1-ジクロロエチレン	mg/	0.02 以下	-	< 0.001	-	< 0.001	< 0.001	-	< 0.001	-	< 0.001	< 0.001	< 0.001		
11	シス-1,2-ジクロロエチレン	mg/	0.04 以下	-	< 0.001	-	< 0.001	< 0.001	-	< 0.001	-	< 0.001	< 0.001	< 0.001		
12	1,1,1-トリクロロエタン	mg/	1 以下	-	< 0.0005	-	< 0.0005	< 0.0005	-	< 0.0005	-	< 0.0005	< 0.0005	< 0.0005		
13	1,1,2-トリクロロエタン	mg/	0.006 以下	-	< 0.0001	-	< 0.0001	< 0.0001	-	< 0.0001	-	< 0.0001	< 0.0001	< 0.0001		
14	トリクロロエチレン	mg/	0.03 以下	-	< 0.001	-	< 0.001	< 0.001	-	< 0.001	-	< 0.001	< 0.001	< 0.001		
15	テトラクロロエチレン	mg/	0.01 以下	-	< 0.0005	-	< 0.0005	< 0.0005	-	< 0.0005	-	< 0.0005	< 0.0005	< 0.0005		
16	1,3-ジクロロプロペン	mg/	0.002 以下	-	< 0.0001	-	< 0.0001	< 0.0001	-	< 0.0001	-	< 0.0001	< 0.0001	< 0.0001		
17	シマジン	mg/	0.003 以下	-	-	-	-	< 0.0001	-	-	-	< 0.0001	< 0.0001	< 0.0001		
18	チオベンカルブ	mg/	0.02 以下	-	-	-	-	< 0.001	-	-	-	< 0.001	< 0.001	< 0.001		
19	ベンゼン	mg/	0.01 以下	-	< 0.001	-	< 0.001	< 0.001	-	< 0.001	-	< 0.001	< 0.001	< 0.001		
20	セレン	mg/	0.01 以下	-	< 0.001	-	-	< 0.001	-	< 0.001	-	< 0.001	< 0.001	< 0.001		
21	硝酸性窒素	mg/	10 以下	-	1.6	-	-	1.3	-	1.3	-	1.6	1.3	1.6		
	亜硝酸性窒素	mg/		-	< 0.005	-	-	< 0.005	-	< 0.005	-	0.007	< 0.005	0.007		
22	ふっ素	mg/	0.8 以下	-	< 0.15	-	-	< 0.15	-	< 0.15	-	< 0.15	< 0.15	< 0.15		
23	ほう素	mg/	1 以下	< 0.02	< 0.02	< 0.02	< 0.02	< 0.02	< 0.02	< 0.02	< 0.02	< 0.02	< 0.02	< 0.02		
24	ダイオキシン類	pg-TEQ/	1 以下	-	0.053	-	-	0.044	-	0.044	-	0.043	0.043	0.053		
25	エチルベンゼン	mg/	-	-	< 0.0001	-	-	< 0.0001	-	< 0.0001	-	< 0.0001	< 0.0001	< 0.0001		
26	トルエン	mg/	-	-	< 0.001	-	-	< 0.001	-	< 0.001	-	< 0.001	< 0.001	< 0.001		
27	キシレン	mg/	-	-	< 0.001	-	-	< 0.001	-	< 0.001	-	< 0.001	< 0.001	< 0.001		
28	pH		-	7.1	7.1	7.0	7.1	7.0	7.0	7.0	7.0	7.1	7.0	7.1		
29	BOD	mg/	-	-	< 0.5	-	-	0.6	-	< 0.5	-	0.5	< 0.5	0.6		
30	COD	mg/	-	-	2.1	-	-	2.8	-	2.8	-	1.6	1.6	2.8		
31	SS	mg/	-	-	3	-	-	4	-	3	-	2	2	4		
32	全窒素	mg/	-	-	1.6	-	-	1.3	-	1.7	-	1.9	1.3	1.9		
33	全りん	mg/	-	-	0.008	-	-	0.014	-	0.014	-	0.012	0.008	0.014		
34	塩化物イオン	mg/	-	-	5.1	5.1	5.0	5.2	5.4	5.2	5.5	5.6	5.0	5.6		
35	電気伝導率	μS/cm	-	85	88	87	93	93	98	98	110	97	85	110		

## (1) 周辺河川・湧水等

No	項目	単位	環境基準	ア - 2 1 境沢県境											最小値	最大値
				H18.4.25	H18.5.10	H18.6.7	H18.7.12	H18.8.2	H18.9.6	H18.10.4	H18.11.1	H18.12.6				
	調査年月日															
	天候			晴れ	晴れ	霧雨	曇り	晴れ	曇り	晴れ	晴れ	晴れ				
	採取時刻			10:43	11:45	10:58	11:23	11:44	11:30	10:37	11:14	10:25				
	気温			12.8	23.2	18.8	23.0	22.9	18.5	17.2	11.6	1.0				
	水温			10.2	18.8	12.9	18.0	18.0	12.0	13.7	9.3	2.8				
	色相			無色	無色	無色	無色	無色	無色	無色	無色	無色				
1	カドミウム	mg/	0.01 以下	-	-	-	-	< 0.001	-	-	-	< 0.001	< 0.001	< 0.001		
2	シアン	mg/	不検出	-	-	-	-	< 0.01	-	-	-	< 0.01	< 0.01	< 0.01		
3	鉛	mg/	0.01 以下	-	< 0.001	-	< 0.001	< 0.001	-	< 0.001	-	< 0.001	< 0.001	< 0.001		
4	砒素	mg/	0.01 以下	-	< 0.001	-	< 0.001	< 0.001	-	< 0.001	-	< 0.001	< 0.001	< 0.001		
5	総水銀	mg/	0.0005 以下	-	-	-	-	< 0.0005	-	-	-	< 0.0005	< 0.0005	< 0.0005		
6	ポリ塩化ビフェニル (PCB)	mg/	不検出	-	-	-	-	< 0.0005	-	-	-	< 0.0005	< 0.0005	< 0.0005		
7	ジクロロメタン	mg/	0.02 以下	-	< 0.001	-	< 0.001	< 0.001	-	< 0.001	-	< 0.001	< 0.001	< 0.001		
8	四塩化炭素	mg/	0.002 以下	-	< 0.0001	-	< 0.0001	< 0.0001	-	< 0.0001	-	< 0.0001	< 0.0001	< 0.0001		
9	1,2-ジクロロエタン	mg/	0.004 以下	-	< 0.0001	-	< 0.0001	< 0.0001	-	< 0.0001	-	< 0.0001	< 0.0001	< 0.0001		
10	1,1-ジクロロエチレン	mg/	0.02 以下	-	< 0.001	-	< 0.001	< 0.001	-	< 0.001	-	< 0.001	< 0.001	< 0.001		
11	シス-1,2-ジクロロエチレン	mg/	0.04 以下	-	< 0.001	-	< 0.001	< 0.001	-	< 0.001	-	< 0.001	< 0.001	< 0.001		
12	1,1,1-トリクロロエタン	mg/	1 以下	-	< 0.0005	-	< 0.0005	< 0.0005	-	< 0.0005	-	< 0.0005	< 0.0005	< 0.0005		
13	1,1,2-トリクロロエタン	mg/	0.006 以下	-	< 0.0001	-	< 0.0001	< 0.0001	-	< 0.0001	-	< 0.0001	< 0.0001	< 0.0001		
14	トリクロロエチレン	mg/	0.03 以下	-	< 0.001	-	< 0.001	< 0.001	-	< 0.001	-	< 0.001	< 0.001	< 0.001		
15	テトラクロロエチレン	mg/	0.01 以下	-	< 0.0005	-	< 0.0005	< 0.0005	-	< 0.0005	-	< 0.0005	< 0.0005	< 0.0005		
16	1,3-ジクロロプロペン	mg/	0.002 以下	-	< 0.0001	-	< 0.0001	< 0.0001	-	< 0.0001	-	< 0.0001	< 0.0001	< 0.0001		
17	シマジン	mg/	0.003 以下	-	-	-	-	< 0.0001	-	-	-	< 0.0001	< 0.0001	< 0.0001		
18	チオベンカルブ	mg/	0.02 以下	-	-	-	-	< 0.001	-	-	-	< 0.001	< 0.001	< 0.001		
19	ベンゼン	mg/	0.01 以下	-	< 0.001	-	< 0.001	< 0.001	-	< 0.001	-	< 0.001	< 0.001	< 0.001		
20	セレン	mg/	0.01 以下	-	< 0.001	-	-	< 0.001	-	< 0.001	-	< 0.001	< 0.001	< 0.001		
21	硝酸性窒素	mg/	10 以下	-	1.6	-	-	0.79	-	0.86	-	1.2	0.79	1.6		
	亜硝酸性窒素	mg/		-	< 0.005	-	-	< 0.005	-	0.007	-	0.011	< 0.005	0.011		
22	ふっ素	mg/	0.8 以下	-	< 0.15	-	-	< 0.15	-	< 0.15	-	< 0.15	< 0.15	< 0.15		
23	ほう素	mg/	1 以下	< 0.02	< 0.02	< 0.02	< 0.02	< 0.02	< 0.02	0.02	< 0.02	< 0.02	< 0.02	0.02		
24	ダイオキシン類	pg-TEQ/	1 以下	-	0.063	-	-	0.044	-	0.043	-	0.043	0.043	0.063		
25	エチルベンゼン	mg/	-	-	< 0.0001	-	-	< 0.0001	-	< 0.0001	-	< 0.0001	< 0.0001	< 0.0001		
26	トルエン	mg/	-	-	< 0.001	-	-	< 0.001	-	< 0.001	-	< 0.001	< 0.001	< 0.001		
27	キシレン	mg/	-	-	< 0.001	-	-	< 0.001	-	< 0.001	-	< 0.001	< 0.001	< 0.001		
28	pH		-	7.3	7.5	7.4	7.4	7.3	7.4	7.3	7.3	7.4	7.3	7.5		
29	BOD	mg/	-	-	< 0.5	-	-	0.5	-	< 0.5	-	1.1	< 0.5	1.1		
30	COD	mg/	-	-	2.5	-	-	3.1	-	3.0	-	2.3	2.3	3.1		
31	SS	mg/	-	-	1	-	-	1	-	< 1	-	< 1	< 1	1		
32	全窒素	mg/	-	-	1.6	-	-	0.88	-	1.2	-	1.8	0.88	1.8		
33	全りん	mg/	-	-	< 0.005	-	-	0.006	-	0.006	-	0.006	< 0.005	0.006		
34	塩化物イオン	mg/	-	12	14	16	17	17	19	21	16	18	12	21		
35	電気伝導率	μS/cm	-	120	130	150	160	160	170	170	140	150	120	170		

## (1) 周辺河川・湧水等

No	項目	単位	環境基準	ア-22 熊原川 (飯豊橋)											最小値	最大値
				H18.4.25	H18.5.10	H18.6.7	H18.7.12	H18.8.2	H18.9.6	H18.10.4	H18.11.1	H18.12.6				
	調査年月日															
	天候			晴れ	晴れ	曇り	曇り	晴れ	曇り	晴れ	晴れ	晴れ				
	採取時刻			9:40	12:20	9:35	9:35	9:04	9:59	8:57	9:57	9:00				
	気温			11.1	23.1	17.9	24.5	25.0	22.5	19.1	15.0	4.5				
	水温			6.5	12.8	13.3	17.3	17.0	16.0	13.8	10.0	4.0				
	色相			無色	無色	無色	無色	無色	無色	無色	無色	無色				
1	カドミウム	mg/	0.01 以下	-	-	-	-	< 0.001	-	-	-	< 0.001	< 0.001	< 0.001	< 0.001	
2	シアン	mg/	不検出	-	-	-	-	< 0.01	-	-	-	< 0.01	< 0.01	< 0.01	< 0.01	
3	鉛	mg/	0.01 以下	-	< 0.001	-	< 0.001	< 0.001	-	< 0.001	-	< 0.001	< 0.001	< 0.001	< 0.001	
4	砒素	mg/	0.01 以下	-	< 0.001	-	< 0.001	0.002	-	0.001	-	< 0.001	< 0.001	< 0.001	0.002	
5	総水銀	mg/	0.0005 以下	-	-	-	-	< 0.0005	-	-	-	< 0.0005	< 0.0005	< 0.0005	< 0.0005	
6	ポリ塩化ビフェニル (PCB)	mg/	不検出	-	-	-	-	< 0.0005	-	-	-	< 0.0005	< 0.0005	< 0.0005	< 0.0005	
7	ジクロロメタン	mg/	0.02 以下	-	< 0.001	-	< 0.001	< 0.001	-	< 0.001	-	< 0.001	< 0.001	< 0.001	< 0.001	
8	四塩化炭素	mg/	0.002 以下	-	< 0.0001	-	< 0.0001	< 0.0001	-	< 0.0001	-	< 0.0001	< 0.0001	< 0.0001	< 0.0001	
9	1,2-ジクロロエタン	mg/	0.004 以下	-	< 0.0001	-	< 0.0001	< 0.0001	-	< 0.0001	-	< 0.0001	< 0.0001	< 0.0001	< 0.0001	
10	1,1-ジクロロエチレン	mg/	0.02 以下	-	< 0.001	-	< 0.001	< 0.001	-	< 0.001	-	< 0.001	< 0.001	< 0.001	< 0.001	
11	シス-1,2-ジクロロエチレン	mg/	0.04 以下	-	< 0.001	-	< 0.001	< 0.001	-	< 0.001	-	< 0.001	< 0.001	< 0.001	< 0.001	
12	1,1,1-トリクロロエタン	mg/	1 以下	-	< 0.0005	-	< 0.0005	< 0.0005	-	< 0.0005	-	< 0.0005	< 0.0005	< 0.0005	< 0.0005	
13	1,1,2-トリクロロエタン	mg/	0.006 以下	-	< 0.0001	-	< 0.0001	< 0.0001	-	< 0.0001	-	< 0.0001	< 0.0001	< 0.0001	< 0.0001	
14	トリクロロエチレン	mg/	0.03 以下	-	< 0.001	-	< 0.001	< 0.001	-	< 0.001	-	< 0.001	< 0.001	< 0.001	< 0.001	
15	テトラクロロエチレン	mg/	0.01 以下	-	< 0.0005	-	< 0.0005	< 0.0005	-	< 0.0005	-	< 0.0005	< 0.0005	< 0.0005	< 0.0005	
16	1,3-ジクロロプロペン	mg/	0.002 以下	-	< 0.0001	-	< 0.0001	< 0.0001	-	< 0.0001	-	< 0.0001	< 0.0001	< 0.0001	< 0.0001	
17	シマジン	mg/	0.003 以下	-	-	-	-	< 0.0001	-	-	-	< 0.0001	< 0.0001	< 0.0001	< 0.0001	
18	チオベンカルブ	mg/	0.02 以下	-	-	-	-	< 0.001	-	-	-	< 0.001	< 0.001	< 0.001	< 0.001	
19	ベンゼン	mg/	0.01 以下	-	< 0.001	-	< 0.001	< 0.001	-	< 0.001	-	< 0.001	< 0.001	< 0.001	< 0.001	
20	セレン	mg/	0.01 以下	-	< 0.001	-	-	< 0.001	-	< 0.001	-	< 0.001	< 0.001	< 0.001	< 0.001	
21	硝酸性窒素	mg/	10 以下	-	0.46	-	-	0.64	-	0.53	-	0.66	0.46	0.66		
	亜硝酸性窒素	mg/		-	< 0.005	-	-	< 0.005	-	< 0.005	-	0.010	< 0.005	0.010		
22	ふっ素	mg/	0.8 以下	-	< 0.15	-	-	< 0.15	-	< 0.15	-	< 0.15	< 0.15	< 0.15	< 0.15	
23	ほう素	mg/	1 以下	< 0.02	< 0.02	< 0.02	< 0.02	< 0.02	< 0.02	< 0.02	< 0.02	< 0.02	< 0.02	< 0.02	< 0.02	
24	ダイオキシン類	pg-TEQ/	1 以下	-	-	-	-	-	-	-	-	-	-	-	-	
25	エチルベンゼン	mg/	-	-	< 0.0001	-	-	< 0.0001	-	< 0.0001	-	< 0.0001	< 0.0001	< 0.0001	< 0.0001	
26	トルエン	mg/	-	-	< 0.001	-	-	< 0.001	-	< 0.001	-	< 0.001	< 0.001	< 0.001	< 0.001	
27	キシレン	mg/	-	-	< 0.001	-	-	< 0.001	-	< 0.001	-	< 0.001	< 0.001	< 0.001	< 0.001	
28	pH		-	7.2	7.4	7.4	7.5	7.4	7.5	7.4	7.5	7.4	7.2	7.5		
29	BOD	mg/	-	-	0.9	-	-	0.6	-	< 0.5	-	0.6	< 0.5	0.9		
30	COD	mg/	-	-	1.9	-	-	2.0	-	2.1	-	1.4	1.4	2.1		
31	SS	mg/	-	-	7	-	-	2	-	1	-	< 1	< 1	7		
32	全窒素	mg/	-	-	0.67	-	-	0.69	-	0.77	-	0.69	0.67	0.77		
33	全りん	mg/	-	-	0.023	-	-	0.016	-	0.013	-	0.012	0.012	0.023		
34	塩化物イオン	mg/	-	6.0	5.5	7.3	6.5	6.9	8.4	7.0	7.7	7.1	5.5	8.4		
35	電気伝導率	μS/cm	-	62	62	99	88	99	120	100	100	93	62	120		

## (1) 周辺河川・湧水等

No	項目	単位	環境基準	ア - 3 2 新水道水源				
				H18.5.10	H18.8.2	H18.10.4	最小値	最大値
	調査年月日							
	天候			晴れ	晴れ	晴れ		
	採取時刻			9:19	9:20	9:10		
	気温			19.8	23.4	18.1		
	水温			11.1	11.2	11.4		
	色相			無色	無色	無色		
1	カドミウム	mg/	0.01 以下	-	< 0.001	-	< 0.001	< 0.001
2	シアン	mg/	不検出	-	< 0.01	-	< 0.01	< 0.01
3	鉛	mg/	0.01 以下	< 0.001	< 0.001	< 0.001	< 0.001	< 0.001
4	砒素	mg/	0.01 以下	0.001	0.002	0.001	0.001	0.002
5	総水銀	mg/	0.0005 以下	-	< 0.0005	-	< 0.0005	< 0.0005
6	ポリ塩化ビフェニル (PCB)	mg/	不検出	-	< 0.0005	-	< 0.0005	< 0.0005
7	ジクロロメタン	mg/	0.02 以下	< 0.001	< 0.001	< 0.001	< 0.001	< 0.001
8	四塩化炭素	mg/	0.002 以下	-	< 0.0001	-	< 0.0001	< 0.0001
9	1,2-ジクロロエタン	mg/	0.004 以下	< 0.0001	< 0.0001	< 0.0001	< 0.0001	< 0.0001
10	1,1-ジクロロエチレン	mg/	0.02 以下	< 0.001	< 0.001	< 0.001	< 0.001	< 0.001
11	シス-1,2-ジクロロエチレン	mg/	0.04 以下	< 0.001	< 0.001	< 0.001	< 0.001	< 0.001
12	1,1,1-トリクロロエタン	mg/	1 以下	-	< 0.0005	-	< 0.0005	< 0.0005
13	1,1,2-トリクロロエタン	mg/	0.006 以下	-	< 0.0001	-	< 0.0001	< 0.0001
14	トリクロロエチレン	mg/	0.03 以下	-	< 0.001	-	< 0.001	< 0.001
15	テトラクロロエチレン	mg/	0.01 以下	< 0.0005	< 0.0005	< 0.0005	< 0.0005	< 0.0005
16	1,3-ジクロロプロペン	mg/	0.002 以下	-	< 0.0001	-	< 0.0001	< 0.0001
17	シマジン	mg/	0.003 以下	-	< 0.0001	-	< 0.0001	< 0.0001
18	チオベンカルブ	mg/	0.02 以下	-	< 0.001	-	< 0.001	< 0.001
19	ベンゼン	mg/	0.01 以下	< 0.001	< 0.001	< 0.001	< 0.001	< 0.001
20	セレン	mg/	0.01 以下	-	< 0.001	-	< 0.001	< 0.001
21	硝酸性窒素	mg/	10 以下	-	0.73	-	0.73	0.73
	亜硝酸性窒素	mg/		-	< 0.005	-	< 0.005	< 0.005
22	ふっ素	mg/	0.8 以下	-	< 0.15	-	< 0.15	< 0.15
23	ほう素	mg/	1 以下	< 0.02	< 0.02	< 0.02	< 0.02	< 0.02
24	ダイオキシン類	pg-TEQ/	1 以下	-	0.043	-	0.043	0.043
25	エチルベンゼン	mg/	-	-	< 0.0001	-	< 0.0001	< 0.0001
26	トルエン	mg/	-	-	< 0.001	-	< 0.001	< 0.001
27	キシレン	mg/	-	-	< 0.001	-	< 0.001	< 0.001
28	pH		-	7.0	7.0	6.9	6.9	7.0
29	BOD	mg/	-	-	< 0.5	-	< 0.5	< 0.5
30	COD	mg/	-	-	< 0.5	-	< 0.5	< 0.5
31	SS	mg/	-	-	< 1	-	< 1	< 1
32	全窒素	mg/	-	-	0.81	-	0.81	0.81
33	全りん	mg/	-	-	0.016	-	0.016	0.016
34	塩化物イオン	mg/	-	8.0	8.0	8.0	8.0	8.0
35	電気伝導率	μS/cm	-	110	110	110	110	110

No	項目	単位	水質基準 (供給水)	ア - 3 2 新水道水源	
				調査年月日	天候
	調査年月日				H18.12.6
	天候				晴れ
	採取時刻				9:12
	気温				0.0
	水温				10.4
	色相				無色
1	一般細菌	個/m	100 以下		23
2	大腸菌		不検出		陰性 (不検出)
3	カドミウム	mg/	0.01 以下		< 0.001
4	水銀	mg/	0.0005 以下		< 0.0005
5	セレン	mg/	0.01 以下		< 0.001
6	鉛	mg/	0.01 以下		< 0.001
7	砒素	mg/	0.01 以下		0.002
8	六価クロム	mg/	0.05 以下		< 0.02
9	シアニドイオン及び塩化シア	mg/	0.01 以下		< 0.001
10	硝酸態窒素及び亜硝酸態窒素	mg/	10 以下		0.78
11	ふっ素	mg/	0.8 以下		< 0.15
12	ほう素	mg/	1 以下		< 0.02
13	四塩化炭素	mg/	0.002 以下		< 0.0001
14	1,4-ジオキサン	mg/	0.05 以下		< 0.005
15	1,1-ジクロロエチレン	mg/	0.02 以下		< 0.001
16	シス-1,2-ジクロロエチレン	mg/	0.04 以下		< 0.001
17	ジクロロメタン	mg/	0.02 以下		< 0.001
18	テトラクロロエチレン	mg/	0.01 以下		< 0.0005
19	トリクロロエチレン	mg/	0.03 以下		< 0.001
20	ベンゼン	mg/	0.01 以下		< 0.001
21	亜鉛	mg/	1 以下		< 0.005
22	アルミニウム	mg/	0.2 以下		0.005
23	鉄	mg/	0.3 以下		< 0.05
24	銅	mg/	1 以下		< 0.005
25	ナトリウム	mg/	200 以下		8.2
26	ふっ素	mg/	0.05 以下		< 0.01
27	ほう素	mg/	200 以下		9.5
28	カルシウム、マグネシウム等 (硬度)	mg/	300 以下		33
29	蒸発残留物	mg/	500 以下		120
30	陰イオン界面活性剤	mg/	0.2 以下		< 0.02
31	ジェオスミン	mg/	0.0002 以下		< 0.000001
32	2-メチルイソボルネオール	mg/	0.0002 以下		< 0.000001
33	非イオン界面活性剤	mg/	0.02 以下		< 0.002
34	フェノール類	mg/	0.005 以下		< 0.0005
35	有機物 (TOC)	mg/	5 以下		< 0.5
36	pH		5.6 ~ 8.6		7.2
37	臭気		異常でないこと		無臭
38	色度	度	5 以下		1
39	濁度	度	2 以下		< 1

味及び消毒副生成物に関する 10 項目は除く。

## (2) 周辺地下水

No	項目	単位	地下水の水質 汚濁に係る 環境基準	ア-23 南側県境 地下水										最小値	最大値
				H18.4.25	H18.5.10	H18.6.7	H18.7.12	H18.8.2	H18.9.6	H18.10.4	H18.11.1	H18.12.6			
	調査年月日														
	天候			晴れ	晴れ	曇り	曇り	晴れ	曇り	晴れ	晴れ	晴れ			
	採取時刻			10:03	9:10	10:03	9:50	10:02	11:31	9:12	10:18	9:17			
	気温			10.1	20.8	15.0	21.8	23.6	22.8	19.2	10.0	-0.7			
	水温			10.2	11.4	10.2	10.3	12.0	10.4	11.2	10.2	9.0			
	色相			無色	淡褐色	無色	無色	褐色	無色	灰色	無色	灰褐色			
1	カドミウム	mg/	0.01 以下	-	-	-	-	< 0.001	-	-	-	< 0.001	< 0.001	< 0.001	
2	シアン	mg/	不検出	-	-	-	-	< 0.01	-	-	-	< 0.01	< 0.01	< 0.01	
3	鉛	mg/	0.01 以下	< 0.001	< 0.001	0.002	< 0.001	0.001	< 0.001	< 0.001	< 0.001	< 0.001	< 0.001	0.002	
3'	鉛(ろ液)	mg/	0.01 以下	-	-	-	-	-	-	-	-	-	-	-	
4	砒素	mg/	0.01 以下	< 0.001	< 0.001	< 0.001	< 0.001	0.002	< 0.001	< 0.001	< 0.001	0.001	< 0.001	0.002	
4'	砒素(ろ液)	mg/	0.01 以下	-	-	-	-	-	-	-	-	0.001	0.001	0.001	
5	総水銀	mg/	0.0005 以下	-	-	-	-	< 0.0005	-	-	-	< 0.0005	< 0.0005	< 0.0005	
6	ポリ塩化ビフェニル(PCB)	mg/	不検出	-	-	-	-	< 0.0005	-	-	-	< 0.0005	< 0.0005	< 0.0005	
7	ジクロロメタン	mg/	0.02 以下	< 0.001	< 0.001	< 0.001	< 0.001	< 0.001	< 0.001	< 0.001	< 0.001	< 0.001	< 0.001	< 0.001	
8	四塩化炭素	mg/	0.002 以下	< 0.0001	< 0.0001	< 0.0001	< 0.0001	< 0.0001	< 0.0001	< 0.0001	< 0.0001	< 0.0001	< 0.0001	< 0.0001	
9	1,2-ジクロロエタン	mg/	0.004 以下	< 0.0001	< 0.0001	< 0.0001	< 0.0001	< 0.0001	< 0.0001	< 0.0001	< 0.0001	< 0.0001	< 0.0001	< 0.0001	
10	1,1-ジクロロエチレン	mg/	0.02 以下	< 0.001	< 0.001	< 0.001	< 0.001	< 0.001	< 0.001	< 0.001	< 0.001	< 0.001	< 0.001	< 0.001	
11	シス-1,2-ジクロロエチレン	mg/	0.04 以下	< 0.001	< 0.001	< 0.001	< 0.001	< 0.001	< 0.001	< 0.001	< 0.001	< 0.001	< 0.001	< 0.001	
12	1,1,1-トリクロロエタン	mg/	1 以下	< 0.0005	< 0.0005	< 0.0005	< 0.0005	< 0.0005	< 0.0005	< 0.0005	< 0.0005	< 0.0005	< 0.0005	< 0.0005	
13	1,1,2-トリクロロエタン	mg/	0.006 以下	< 0.0001	< 0.0001	< 0.0001	< 0.0001	< 0.0001	< 0.0001	< 0.0001	< 0.0001	< 0.0001	< 0.0001	< 0.0001	
14	トリクロロエチレン	mg/	0.03 以下	< 0.001	< 0.001	< 0.001	< 0.001	< 0.001	< 0.001	< 0.001	< 0.001	< 0.001	< 0.001	< 0.001	
15	テトラクロロエチレン	mg/	0.01 以下	< 0.0005	< 0.0005	< 0.0005	< 0.0005	< 0.0005	< 0.0005	< 0.0005	< 0.0005	< 0.0005	< 0.0005	< 0.0005	
16	1,3-ジクロロプロペン	mg/	0.002 以下	< 0.0001	< 0.0001	< 0.0001	< 0.0001	< 0.0001	< 0.0001	< 0.0001	< 0.0001	< 0.0001	< 0.0001	< 0.0001	
17	シマジン	mg/	0.003 以下	-	-	-	-	< 0.0001	-	-	-	< 0.0001	< 0.0001	< 0.0001	
18	チオベンカルブ	mg/	0.02 以下	-	-	-	-	< 0.001	-	-	-	< 0.001	< 0.001	< 0.001	
19	ベンゼン	mg/	0.01 以下	< 0.001	< 0.001	< 0.001	< 0.001	< 0.001	< 0.001	< 0.001	< 0.001	< 0.001	< 0.001	< 0.001	
20	セレン	mg/	0.01 以下	-	< 0.001	-	-	< 0.001	-	< 0.001	-	< 0.001	< 0.001	< 0.001	
21	硝酸性窒素	mg/	10 以下	-	2.4	-	-	2.4	-	1.5	-	2.0	1.5	2.4	
	亜硝酸性窒素	mg/		-	0.037	-	-	0.017	-	0.010	-	0.006	0.006	0.037	
22	ふっ素	mg/	0.8 以下	-	0.26	-	-	0.17	-	0.22	-	0.15	0.15	0.26	
23	ほう素	mg/	1 以下	< 0.02	< 0.02	< 0.02	< 0.02	< 0.02	< 0.02	< 0.02	< 0.02	< 0.02	< 0.02	< 0.02	
24	ダイオキシン類	pg-TEQ/	1 以下	-	0.080	-	-	0.045	-	0.045	-	0.049	0.045	0.080	
25	エチルベンゼン	mg/	-	-	< 0.0001	-	-	< 0.0001	-	< 0.0001	-	< 0.0001	< 0.0001	< 0.0001	
26	トルエン	mg/	-	-	< 0.001	-	-	< 0.001	-	< 0.001	-	< 0.001	< 0.001	< 0.001	
27	キシレン	mg/	-	-	< 0.001	-	-	< 0.001	-	< 0.001	-	< 0.001	< 0.001	< 0.001	
28	pH		-	7.0	8.2	7.8	7.5	7.5	7.1	7.6	7.2	8.2	7.0	8.2	
29	塩化物イオン	mg/	-	13	12	12	12	12	13	12	13	11	11	13	
30	電気伝導率	μS/cm	-	120	150	140	140	140	130	140	150	150	120	150	

10月以降、採水時に混入した土壌を除去し、水質の状況を的確に把握するため、メンブランフィルター(孔径0.45μm)でろ過した後のろ液について分析を実施。

## (2) 周辺地下水

No	項目	単位	地下水の水質 汚濁に係る 環境基準	ア - 2 4 南側牧草地下流 地下水					
				H18.5.10	H18.8.2	H18.10.4	H18.12.6	最小値	最大値
	調査年月日								
	天候			晴れ	晴れ	晴れ	晴れ		
	採取時刻			9:15	9:30	9:30	9:20		
	気温			20.8	21.5	16.0	0.0		
	水温			10.2	10.3	12.0	9.0		
	色相			無色	無色	無色	無色		
1	カドミウム	mg/	0.01 以下	-	< 0.001	-	< 0.001	< 0.001	< 0.001
2	シアン	mg/	不検出	-	< 0.01	-	< 0.01	< 0.01	< 0.01
3	鉛	mg/	0.01 以下	< 0.001	0.001	0.001	< 0.001	< 0.001	0.001
3'	鉛(ろ液)	mg/	0.01 以下	-	-	< 0.001	-	< 0.001	< 0.001
4	砒素	mg/	0.01 以下	0.003	0.004	0.002	0.003	0.002	0.004
4'	砒素(ろ液)	mg/	0.01 以下	-	-	0.002	0.002	0.002	0.002
5	総水銀	mg/	0.0005 以下	-	< 0.0005	-	< 0.0005	< 0.0005	< 0.0005
6	ポリ塩化ビフェニル(PCB)	mg/	不検出	-	< 0.0005	-	< 0.0005	< 0.0005	< 0.0005
7	ジクロロメタン	mg/	0.02 以下	< 0.001	< 0.001	< 0.001	< 0.001	< 0.001	< 0.001
8	四塩化炭素	mg/	0.002 以下	< 0.0001	< 0.0001	< 0.0001	< 0.0001	< 0.0001	< 0.0001
9	1,2-ジクロロエタン	mg/	0.004 以下	< 0.0001	< 0.0001	< 0.0001	< 0.0001	< 0.0001	< 0.0001
10	1,1-ジクロロエチレン	mg/	0.02 以下	< 0.001	< 0.001	< 0.001	< 0.001	< 0.001	< 0.001
11	シス-1,2-ジクロロエチレン	mg/	0.04 以下	< 0.001	< 0.001	< 0.001	< 0.001	< 0.001	< 0.001
12	1,1,1-トリクロロエタン	mg/	1 以下	< 0.0005	< 0.0005	< 0.0005	< 0.0005	< 0.0005	< 0.0005
13	1,1,2-トリクロロエタン	mg/	0.006 以下	< 0.0001	< 0.0001	< 0.0001	< 0.0001	< 0.0001	< 0.0001
14	トリクロロエチレン	mg/	0.03 以下	< 0.001	< 0.001	< 0.001	< 0.001	< 0.001	< 0.001
15	テトラクロロエチレン	mg/	0.01 以下	< 0.0005	< 0.0005	< 0.0005	< 0.0005	< 0.0005	< 0.0005
16	1,3-ジクロロプロペン	mg/	0.002 以下	< 0.0001	< 0.0001	< 0.0001	< 0.0001	< 0.0001	< 0.0001
17	シマジン	mg/	0.003 以下	-	< 0.0001	-	< 0.0001	< 0.0001	< 0.0001
18	チオベンカルブ	mg/	0.02 以下	-	< 0.001	-	< 0.001	< 0.001	< 0.001
19	ベンゼン	mg/	0.01 以下	< 0.001	< 0.001	< 0.001	< 0.001	< 0.001	< 0.001
20	セレン	mg/	0.01 以下	< 0.001	< 0.001	< 0.001	< 0.001	< 0.001	< 0.001
21	硝酸性窒素	mg/	10 以下	0.45	0.69	0.30	0.40	0.30	0.69
	亜硝酸性窒素	mg/		0.006	< 0.005	< 0.005	0.006	< 0.005	0.006
22	ふっ素	mg/	0.8 以下	0.16	< 0.15	< 0.15	< 0.15	< 0.15	0.16
23	ほう素	mg/	1 以下	< 0.02	< 0.02	< 0.02	< 0.02	< 0.02	< 0.02
24	ダイオキシン類	pg-TEQ/	1 以下	0.070	-	-	-	0.070	0.070
25	エチルベンゼン	mg/	-	< 0.0001	< 0.0001	< 0.0001	< 0.0001	< 0.0001	< 0.0001
26	トルエン	mg/	-	< 0.001	< 0.001	< 0.001	< 0.001	< 0.001	< 0.001
27	キシレン	mg/	-	< 0.001	< 0.001	< 0.001	< 0.001	< 0.001	< 0.001
28	pH		-	7.1	7.0	7.0	7.1	7.0	7.1
29	塩化物イオン	mg/	-	7.1	7.7	7.6	7.0	7.0	7.7
30	電気伝導率	μ S/cm	-	100	110	110	100	100	110

10月以降、採水時に混入した土壌を除去し、水質の状況を的確に把握するため、メンブランフィルター(孔径0.45 μm)でろ過した後のろ液について分析を実施。

## (2) 周辺地下水

No	項目	単位	地下水の水質 汚濁に係る 環境基準	ア-31 ラグーン上流西 地下水										最小値	最大値
				H18.4.25	H18.5.10	H18.6.7	H18.7.12	H18.8.2	H18.9.6	H18.10.4	H18.11.1	H18.12.6			
	調査年月日														
	天候			晴れ	晴れ	霧雨	曇り	晴れ	曇り	晴れ	晴れ	曇り			
	採取時刻			10:49	9:45	10:28	10:54	10:40	12:38	9:37	10:45	10:05			
	気温			9.8	21.3	12.1	21.9	22.2	18.4	17.3	10.1	-0.2			
	水温			9.0	10.2	9.2	8.0	12.7	9.4	9.7	9.2	10.0			
	色相			無色	淡褐色	無色	無色	淡褐色	無色	無色	無色	淡褐色			
1	カドミウム	mg/	0.01 以下	-	-	-	-	< 0.001	-	-	-	< 0.001	< 0.001	< 0.001	
2	シアン	mg/	不検出	-	-	-	-	< 0.01	-	-	-	< 0.01	< 0.01	< 0.01	
3	鉛	mg/	0.01 以下	-	< 0.001	-	< 0.001	< 0.001	-	< 0.001	-	< 0.001	< 0.001	< 0.001	
3'	鉛(ろ液)	mg/	0.01 以下	-	-	-	-	-	-	-	-	-	-	-	
4	砒素	mg/	0.01 以下	-	< 0.001	-	< 0.001	< 0.001	-	< 0.001	-	< 0.001	< 0.001	< 0.001	
4'	砒素(ろ液)	mg/	0.01 以下	-	-	-	-	-	-	-	-	-	-	-	
5	総水銀	mg/	0.0005 以下	-	-	-	-	< 0.0005	-	-	-	< 0.0005	< 0.0005	< 0.0005	
6	ポリ塩化ビフェニル(PCB)	mg/	不検出	-	-	-	-	< 0.0005	-	-	-	< 0.0005	< 0.0005	< 0.0005	
7	ジクロロメタン	mg/	0.02 以下	-	< 0.001	-	< 0.001	< 0.001	-	< 0.001	-	< 0.001	< 0.001	< 0.001	
8	四塩化炭素	mg/	0.002 以下	-	< 0.0001	-	-	< 0.0001	-	< 0.0001	-	< 0.0001	< 0.0001	< 0.0001	
9	1,2-ジクロロエタン	mg/	0.004 以下	-	< 0.0001	-	< 0.0001	< 0.0001	-	< 0.0001	-	< 0.0001	< 0.0001	< 0.0001	
10	1,1-ジクロロエチレン	mg/	0.02 以下	-	< 0.001	-	< 0.001	< 0.001	-	< 0.001	-	< 0.001	< 0.001	< 0.001	
11	シス-1,2-ジクロロエチレン	mg/	0.04 以下	-	< 0.001	-	< 0.001	< 0.001	-	< 0.001	-	< 0.001	< 0.001	< 0.001	
12	1,1,1-トリクロロエタン	mg/	1 以下	-	< 0.0005	-	-	< 0.0005	-	< 0.0005	-	< 0.0005	< 0.0005	< 0.0005	
13	1,1,2-トリクロロエタン	mg/	0.006 以下	-	< 0.0001	-	-	< 0.0001	-	< 0.0001	-	< 0.0001	< 0.0001	< 0.0001	
14	トリクロロエチレン	mg/	0.03 以下	-	< 0.001	-	-	< 0.001	-	< 0.001	-	< 0.001	< 0.001	< 0.001	
15	テトラクロロエチレン	mg/	0.01 以下	-	< 0.0005	-	< 0.0005	< 0.0005	-	< 0.0005	-	< 0.0005	< 0.0005	< 0.0005	
16	1,3-ジクロロプロペン	mg/	0.002 以下	-	< 0.0001	-	-	< 0.0001	-	< 0.0001	-	< 0.0001	< 0.0001	< 0.0001	
17	シマジン	mg/	0.003 以下	-	-	-	-	< 0.0001	-	-	-	< 0.0001	< 0.0001	< 0.0001	
18	チオベンカルブ	mg/	0.02 以下	-	-	-	-	< 0.001	-	-	-	< 0.001	< 0.001	< 0.001	
19	ベンゼン	mg/	0.01 以下	-	< 0.001	-	< 0.001	< 0.001	-	< 0.001	-	< 0.001	< 0.001	< 0.001	
20	セレン	mg/	0.01 以下	-	< 0.001	-	-	< 0.001	-	< 0.001	-	< 0.001	< 0.001	< 0.001	
21	硝酸性窒素	mg/	10 以下	-	1.4	-	-	2.2	-	1.0	-	1.4	1.0	2.2	
	亜硝酸性窒素	mg/		-	< 0.005	-	-	< 0.005	-	< 0.005	-	< 0.005	< 0.005	< 0.005	
22	ふっ素	mg/	0.8 以下	-	< 0.15	-	-	< 0.15	-	< 0.15	-	< 0.15	< 0.15	< 0.15	
23	ほう素	mg/	1 以下	< 0.02	< 0.02	< 0.02	< 0.02	< 0.02	< 0.02	< 0.02	< 0.02	< 0.02	< 0.02	< 0.02	
24	ダイオキシン類	pg-TEQ/	1 以下	-	0.066	-	-	0.044	-	0.043	-	0.046	0.043	0.066	
25	エチルベンゼン	mg/	-	-	< 0.0001	-	-	< 0.0001	-	< 0.0001	-	< 0.0001	< 0.0001	< 0.0001	
26	トルエン	mg/	-	-	< 0.001	-	-	< 0.001	-	< 0.001	-	< 0.001	< 0.001	< 0.001	
27	キシレン	mg/	-	-	< 0.001	-	-	< 0.001	-	< 0.001	-	< 0.001	< 0.001	< 0.001	
28	pH		-	6.2	6.1	6.2	6.2	6.1	6.1	6.0	6.2	6.1	6.0	6.2	
29	塩化物イオン	mg/	-	5.9	5.8	7.0	6.0	5.8	5.8	5.8	4.9	5.8	4.9	7.0	
30	電気伝導率	μS/cm	-	110	110	140	110	110	110	110	100	130	100	140	

10月以降、採水時に混入した土壌を除去し、水質の状況を的確に把握するため、メンブランフィルター(孔径0.45μm)でろ過した後のろ液について分析を実施。

## (3) 場内浸出水

No	項目	単位	排水基準	ア - 3 水質E 堰堤10-M管					
				H18.5.10	H18.8.2	H18.10.4	H18.12.6	最小値	最大値
	調査年月日								
	天候			晴れ	晴れ	晴れ	晴れ		
	採取時刻			11:10	10:13	9:53	11:20		
	気温			21.5	27.9	19.4	1.1		
	水温			11.3	19.0	15.0	9.6		
	色相			黒色	黒色	黒褐色	黒褐色		
1	カドミウム	mg/	0.1 以下	-	< 0.001	-	< 0.001	< 0.001	< 0.001
2	シアン	mg/	1 以下	-	< 0.01	-	< 0.01	< 0.01	< 0.01
3	鉛	mg/	0.1 以下	0.002	0.002	0.002	0.002	0.002	0.002
4	砒素	mg/	0.1 以下	< 0.001	< 0.001	< 0.001	< 0.001	< 0.001	< 0.001
5	総水銀	mg/	0.005 以下	-	< 0.0005	-	< 0.0005	< 0.0005	< 0.0005
6	ポリ塩化ビフェニル (PCB)	mg/	0.003 以下	-	< 0.0005	-	< 0.0005	< 0.0005	< 0.0005
7	ジクロロメタン	mg/	0.2 以下	0.012	0.014	0.005	0.006	0.005	0.014
8	四塩化炭素	mg/	0.02 以下	< 0.0001	< 0.0001	< 0.0001	< 0.0001	< 0.0001	< 0.0001
9	1,2-ジクロロエタン	mg/	0.04 以下	0.030	0.017	0.011	0.019	0.011	0.030
10	1,1-ジクロロエチレン	mg/	0.2 以下	< 0.001	< 0.001	< 0.001	< 0.001	< 0.001	< 0.001
11	シス-1,2-ジクロロエチレン	mg/	0.4 以下	0.056	0.029	0.012	0.004	0.004	0.056
12	1,1,1-トリクロロエタン	mg/	3 以下	< 0.0005	< 0.0005	< 0.0005	< 0.0005	< 0.0005	< 0.0005
13	1,1,2-トリクロロエタン	mg/	0.06 以下	< 0.0001	< 0.0001	< 0.0001	< 0.0001	< 0.0001	< 0.0001
14	トリクロロエチレン	mg/	0.3 以下	0.003	0.003	0.001	0.001	0.001	0.003
15	テトラクロロエチレン	mg/	0.1 以下	0.0009	0.0008	< 0.0005	< 0.0005	< 0.0005	0.0009
16	1,3-ジクロロプロペン	mg/	0.02 以下	0.0003	< 0.0001	0.0001	< 0.0001	< 0.0001	0.0003
17	シマジン	mg/	0.03 以下	-	< 0.0001	-	< 0.0001	< 0.0001	< 0.0001
18	チオベンカルブ	mg/	0.2 以下	-	< 0.001	-	< 0.001	< 0.001	< 0.001
19	ベンゼン	mg/	0.1 以下	<b>0.45</b>	<b>0.32</b>	<b>0.21</b>	<b>0.33</b>	<b>0.21</b>	<b>0.45</b>
20	セレン	mg/	0.1 以下	< 0.001	< 0.001	< 0.001	< 0.001	< 0.001	< 0.001
21	硝酸性窒素	mg/	-	2.5	< 0.02	< 0.02	< 0.02	< 0.02	2.5
	亜硝酸性窒素	mg/		0.007	< 0.005	< 0.005	< 0.005	< 0.005	0.007
22	ふっ素	mg/	8 以下	0.55	0.58	0.45	0.52	0.45	0.58
23	ほう素	mg/	10 以下	<b>17</b>	<b>17</b>	<b>21</b>	<b>26</b>	<b>17</b>	<b>26</b>
24	ダイオキシン類	pg-TEQ/	10 以下	1.7	0.25	0.28	0.26	0.25	1.7
25	エチルベンゼン	mg/	-	3.0	3.1	2.3	3.1	2.3	3.1
26	トルエン	mg/	-	10	6.8	4.6	6.9	4.6	10
27	キシレン	mg/	-	2.2	2.1	1.3	1.5	1.3	2.2
28	pH		-	7.1	7.0	7.0	7.1	7.0	7.1
29	BOD	mg/	-	2200	2400	2000	2700	2000	2700
30	COD	mg/	-	820	740	650	900	650	900
31	SS	mg/	-	350	51	48	39	39	350
32	全窒素	mg/	-	230	190	99	250	99	250
33	全りん	mg/	-	39	38	37	47	37	47
34	塩化物イオン	mg/	-	1700	1500	1500	2000	1500	2000
35	電気伝導率	μS/cm	-	9200	8600	8000	8600	8000	9200



## (4) 場内地下水

No	項目	単位	地下水の水質 汚濁に係る 環境基準	ア - 6 ラグーン脇 No.8井戸										最小値	最大値
				H18.4.25	H18.5.10	H18.6.7	H18.7.12	H18.8.2	H18.9.6	H18.10.4	H18.11.1	H18.12.6			
	調査年月日														
	天候			晴れ	晴れ	霧雨	曇り	晴れ	曇り	晴れ	晴れ	晴れ			
	採取時刻			10:21	10:05	11:41	10:34	9:12	12:10	9:20	10:32	10:20			
	気温			12.0	20.5	14.2	24.4	24.3	21.8	18.6	12.2	0.9			
	水温			11.1	12.0	11.8	11.0	13.8	11.3	12.0	11.4	9.8			
	色相			微褐色	無色	無色	無色	無色	無色	無色	無色	無色			
1	カドミウム	mg/	0.01 以下	-	-	-	-	< 0.001	-	-	-	< 0.001	< 0.001	< 0.001	
2	シアン	mg/	不検出	-	-	-	-	< 0.01	-	-	-	< 0.01	< 0.01	< 0.01	
3	鉛	mg/	0.01 以下	-	< 0.001	-	0.001	0.008	-	0.002	-	0.002	< 0.001	0.008	
3'	鉛(ろ液)	mg/	0.01 以下	-	-	-	-	-	-	< 0.001	-	< 0.001	< 0.001	< 0.001	
4	砒素	mg/	0.01 以下	-	< 0.001	-	< 0.001	< 0.001	-	< 0.001	-	< 0.001	< 0.001	< 0.001	
4'	砒素(ろ液)	mg/	0.01 以下	-	-	-	-	-	-	-	-	-	-	-	
5	総水銀	mg/	0.0005 以下	-	-	-	-	< 0.0005	-	-	-	< 0.0005	< 0.0005	< 0.0005	
6	ポリ塩化ビフェニル(PCB)	mg/	不検出	-	-	-	-	< 0.0005	-	-	-	< 0.0005	< 0.0005	< 0.0005	
7	ジクロロメタン	mg/	0.02 以下	-	< 0.001	-	< 0.001	< 0.001	-	< 0.001	-	< 0.001	< 0.001	< 0.001	
8	四塩化炭素	mg/	0.002 以下	-	-	-	-	< 0.0001	-	-	-	< 0.0001	< 0.0001	< 0.0001	
9	1,2-ジクロロエタン	mg/	0.004 以下	-	< 0.0001	-	< 0.0001	< 0.0001	-	< 0.0001	-	< 0.0001	< 0.0001	< 0.0001	
10	1,1-ジクロロエチレン	mg/	0.02 以下	-	< 0.001	-	< 0.001	< 0.001	-	< 0.001	-	< 0.001	< 0.001	< 0.001	
11	シス-1,2-ジクロロエチレン	mg/	0.04 以下	-	< 0.001	-	< 0.001	< 0.001	-	< 0.001	-	< 0.001	< 0.001	< 0.001	
12	1,1,1-トリクロロエタン	mg/	1 以下	-	-	-	-	< 0.0005	-	-	-	< 0.0005	< 0.0005	< 0.0005	
13	1,1,2-トリクロロエタン	mg/	0.006 以下	-	-	-	-	< 0.0001	-	-	-	< 0.0001	< 0.0001	< 0.0001	
14	トリクロロエチレン	mg/	0.03 以下	-	-	-	-	< 0.001	-	-	-	< 0.001	< 0.001	< 0.001	
15	テトラクロロエチレン	mg/	0.01 以下	-	< 0.0005	-	< 0.0005	< 0.0005	-	< 0.0005	-	< 0.0005	< 0.0005	< 0.0005	
16	1,3-ジクロロプロペン	mg/	0.002 以下	-	-	-	-	< 0.0001	-	-	-	< 0.0001	< 0.0001	< 0.0001	
17	シマジン	mg/	0.003 以下	-	-	-	-	< 0.0001	-	-	-	< 0.0001	< 0.0001	< 0.0001	
18	チオベンカルブ	mg/	0.02 以下	-	-	-	-	< 0.001	-	-	-	< 0.001	< 0.001	< 0.001	
19	ベンゼン	mg/	0.01 以下	-	< 0.001	-	< 0.001	< 0.001	-	< 0.001	-	< 0.001	< 0.001	< 0.001	
20	セレン	mg/	0.01 以下	-	-	-	-	< 0.001	-	-	-	< 0.001	< 0.001	< 0.001	
21	硝酸性窒素	mg/	10 以下	-	-	-	-	7.2	-	-	-	6.3	6.3	7.2	
	亜硝酸性窒素	mg/		-	-	-	-	< 0.005	-	-	-	< 0.005	< 0.005	< 0.005	
22	ふっ素	mg/	0.8 以下	-	-	-	-	< 0.15	-	-	-	< 0.15	< 0.15	< 0.15	
23	ほう素	mg/	1 以下	0.29	0.22	0.14	0.21	0.12	0.11	0.24	0.19	0.18	0.11	0.29	
24	ダイオキシン類	pg-TEQ/	1 以下	-	-	-	-	0.088	-	-	-	0.088	0.088	0.088	
25	エチルベンゼン	mg/	-	-	-	-	-	< 0.0001	-	-	-	< 0.0001	< 0.0001	< 0.0001	
26	トルエン	mg/	-	-	-	-	-	< 0.001	-	-	-	< 0.001	< 0.001	< 0.001	
27	キシレン	mg/	-	-	-	-	-	< 0.001	-	-	-	< 0.001	< 0.001	< 0.001	
28	pH		-	6.6	6.5	6.4	6.6	6.6	6.5	6.5	6.4	6.5	6.4	6.6	
29	塩化物イオン	mg/	-	40	160	170	86	100	80	48	140	120	40	170	
30	電気伝導率	μS/cm	-	570	880	830	700	650	590	550	740	670	550	880	

10月以降、採水時に混入した土壌を除去し、水質の状況を的確に把握するため、メンブレンフィルター(孔径0.45μm)でろ過した後のろ液について分析を実施。

## (4) 場内地下水

No	項目	単位	地下水の水質 汚濁に係る 環境基準	ア - 8 堰堤下流南側 No.12井戸					
				H18.5.10	H18.8.2	H18.10.4	H18.12.6	最小値	最大値
	調査年月日								
	天候			晴れ	晴れ	晴れ	晴れ		
	採取時刻			10:30	9:25	10:16	9:57		
	気温			21.0	30.0	17.6	1.0		
	水温			13.5	17.0	14.8	10.0		
	色相			淡灰色	灰色	微灰色	無色		
1	カドミウム	mg/	0.01 以下	-	< 0.001	-	< 0.001	< 0.001	< 0.001
2	シアン	mg/	不検出	-	< 0.01	-	< 0.01	< 0.01	< 0.01
3	鉛	mg/	0.01 以下	< 0.001	0.008	0.002	0.002	< 0.001	0.008
3'	鉛(ろ液)	mg/	0.01 以下	-	-	< 0.001	< 0.001	< 0.001	< 0.001
4	砒素	mg/	0.01 以下	0.003	0.003	0.004	0.001	0.001	0.004
4'	砒素(ろ液)	mg/	0.01 以下	-	-	0.002	0.001	0.001	0.002
5	総水銀	mg/	0.0005 以下	-	< 0.0005	-	< 0.0005	< 0.0005	< 0.0005
6	ポリ塩化ビフェニル(PCB)	mg/	不検出	-	< 0.0005	-	< 0.0005	< 0.0005	< 0.0005
7	ジクロロメタン	mg/	0.02 以下	< 0.001	< 0.001	0.001	0.002	< 0.001	0.002
8	四塩化炭素	mg/	0.002 以下	-	< 0.0001	-	< 0.0001	< 0.0001	< 0.0001
9	1,2-ジクロロエタン	mg/	0.004 以下	0.0004	0.0004	0.0004	0.0015	0.0004	0.0015
10	1,1-ジクロロエチレン	mg/	0.02 以下	< 0.001	< 0.001	< 0.001	< 0.001	< 0.001	< 0.001
11	シス-1,2-ジクロロエチレン	mg/	0.04 以下	< 0.001	< 0.001	< 0.001	< 0.001	< 0.001	< 0.001
12	1,1,1-トリクロロエタン	mg/	1 以下	-	< 0.0005	-	< 0.0005	< 0.0005	< 0.0005
13	1,1,2-トリクロロエタン	mg/	0.006 以下	-	0.0001	-	0.0004	0.0001	0.0004
14	トリクロロエチレン	mg/	0.03 以下	-	< 0.001	-	< 0.001	< 0.001	< 0.001
15	テトラクロロエチレン	mg/	0.01 以下	< 0.0005	< 0.0005	< 0.0005	< 0.0005	< 0.0005	< 0.0005
16	1,3-ジクロロプロペン	mg/	0.002 以下	-	< 0.0001	-	< 0.0001	< 0.0001	< 0.0001
17	シマジン	mg/	0.003 以下	-	< 0.0001	-	< 0.0001	< 0.0001	< 0.0001
18	チオベンカルブ	mg/	0.02 以下	-	< 0.001	-	< 0.001	< 0.001	< 0.001
19	ベンゼン	mg/	0.01 以下	0.006	0.007	0.008	<b>0.033</b>	0.006	<b>0.033</b>
20	セレン	mg/	0.01 以下	-	< 0.001	-	< 0.001	< 0.001	< 0.001
21	硝酸性窒素	mg/	10 以下	-	< 0.02	-	< 0.02	< 0.02	< 0.02
	亜硝酸性窒素	mg/		-	< 0.005	-	< 0.005	< 0.005	< 0.005
22	ふっ素	mg/	0.8 以下	-	< 0.15	-	< 0.15	< 0.15	< 0.15
23	ほう素	mg/	1 以下	0.03	0.09	0.11	0.20	0.03	0.20
24	ダイオキシン類	pg-TEQ/	1 以下	-	0.047	-	0.35	0.047	0.35
25	エチルベンゼン	mg/	-	-	0.23	-	0.91	0.23	0.91
26	トルエン	mg/	-	-	0.032	-	0.013	0.013	0.032
27	キシレン	mg/	-	-	0.049	-	0.38	0.049	0.38
28	pH		-	6.7	6.6	6.6	6.5	6.5	6.7
29	塩化物イオン	mg/	-	74	84	250	630	74	630
30	電気伝導率	μS/cm	-	1200	1200	1700	2700	1200	2700

10月以降、採水時に混入した土壌を除去し、水質の状況を的確に把握するため、メンブランフィルター(孔径0.45 μm)でろ過した後のろ液について分析を実施。

## (4) 場内地下水

No	項目	単位	地下水の水質 汚濁に係る 環境基準	ア - 9 場内西側斜面 No.15井戸											最小値	最大値
				H18.4.25	H18.5.10	H18.6.7	H18.7.12	H18.8.2	H18.9.6	H18.10.4	H18.11.1	H18.12.6				
	調査年月日															
	天候			晴れ	晴れ	雨	曇り	晴れ	曇り	晴れ	晴れ	晴れ				
	採取時刻			11:06	9:51	10:48	11:07	10:25	12:55	10:10	10:56	11:25				
	気温			9.1	19.6	12.3	21.3	20.6	17.9	17.2	8.8	0.9				
	水温			9.0	9.8	9.0	9.0	11.6	9.9	10.5	9.0	10.2				
	色相			無色	無色	無色	無色	無色	無色	微灰色	無色	茶褐色				
1	カドミウム	mg/	0.01 以下	-	-	-	-	< 0.001	-	-	-	< 0.001	< 0.001	< 0.001		
2	シアン	mg/	不検出	-	-	-	-	< 0.01	-	-	-	< 0.01	< 0.01	< 0.01		
3	鉛	mg/	0.01 以下	0.008	0.002	< 0.001	0.002	< 0.001	0.004	0.015	0.002	0.001	< 0.001	0.001	< 0.001	0.015
3'	鉛(ろ液)	mg/	0.01 以下	-	-	-	-	-	-	< 0.001	< 0.001	< 0.001	< 0.001	< 0.001	< 0.001	< 0.001
4	砒素	mg/	0.01 以下	0.002	0.001	< 0.001	< 0.001	0.002	< 0.001	0.006	0.002	0.001	< 0.001	< 0.001	< 0.001	0.006
4'	砒素(ろ液)	mg/	0.01 以下	-	-	-	-	-	-	< 0.001	< 0.001	< 0.001	< 0.001	< 0.001	< 0.001	< 0.001
5	総水銀	mg/	0.0005 以下	-	-	-	-	< 0.0005	-	-	-	< 0.0005	< 0.0005	< 0.0005	< 0.0005	< 0.0005
6	ポリ塩化ビフェニル(PCB)	mg/	不検出	-	-	-	-	< 0.0005	-	-	-	< 0.0005	< 0.0005	< 0.0005	< 0.0005	< 0.0005
7	ジクロロメタン	mg/	0.02 以下	< 0.001	< 0.001	< 0.001	< 0.001	< 0.001	< 0.001	< 0.001	< 0.001	< 0.001	< 0.001	< 0.001	< 0.001	< 0.001
8	四塩化炭素	mg/	0.002 以下	-	< 0.0001	-	-	< 0.0001	-	< 0.0001	-	< 0.0001	< 0.0001	< 0.0001	< 0.0001	< 0.0001
9	1,2-ジクロロエタン	mg/	0.004 以下	< 0.0001	< 0.0001	< 0.0001	< 0.0001	< 0.0001	< 0.0001	< 0.0001	< 0.0001	< 0.0001	< 0.0001	< 0.0001	< 0.0001	< 0.0001
10	1,1-ジクロロエチレン	mg/	0.02 以下	< 0.001	< 0.001	< 0.001	< 0.001	< 0.001	< 0.001	< 0.001	< 0.001	< 0.001	< 0.001	< 0.001	< 0.001	< 0.001
11	シス-1,2-ジクロロエチレン	mg/	0.04 以下	< 0.001	< 0.001	< 0.001	< 0.001	< 0.001	< 0.001	< 0.001	< 0.001	< 0.001	< 0.001	< 0.001	< 0.001	< 0.001
12	1,1,1-トリクロロエタン	mg/	1 以下	-	< 0.0005	-	-	< 0.0005	-	< 0.0005	-	< 0.0005	< 0.0005	< 0.0005	< 0.0005	< 0.0005
13	1,1,2-トリクロロエタン	mg/	0.006 以下	-	< 0.0001	-	-	< 0.0001	-	< 0.0001	-	< 0.0001	< 0.0001	< 0.0001	< 0.0001	< 0.0001
14	トリクロロエチレン	mg/	0.03 以下	-	< 0.001	-	-	< 0.001	-	< 0.001	-	< 0.001	< 0.001	< 0.001	< 0.001	< 0.001
15	テトラクロロエチレン	mg/	0.01 以下	< 0.0005	< 0.0005	< 0.0005	< 0.0005	< 0.0005	< 0.0005	< 0.0005	< 0.0005	< 0.0005	< 0.0005	< 0.0005	< 0.0005	< 0.0005
16	1,3-ジクロロプロペン	mg/	0.002 以下	-	< 0.0001	-	-	< 0.0001	-	< 0.0001	-	< 0.0001	< 0.0001	< 0.0001	< 0.0001	< 0.0001
17	シマジン	mg/	0.003 以下	-	-	-	-	< 0.0001	-	-	-	< 0.0001	< 0.0001	< 0.0001	< 0.0001	< 0.0001
18	チオベンカルブ	mg/	0.02 以下	-	-	-	-	< 0.001	-	-	-	< 0.001	< 0.001	< 0.001	< 0.001	< 0.001
19	ベンゼン	mg/	0.01 以下	< 0.001	< 0.001	< 0.001	< 0.001	< 0.001	< 0.001	< 0.001	< 0.001	< 0.001	< 0.001	< 0.001	< 0.001	< 0.001
20	セレン	mg/	0.01 以下	-	0.002	-	-	< 0.001	-	0.003	-	< 0.001	< 0.001	< 0.001	0.003	
21	硝酸性窒素	mg/	10 以下	-	1.3	-	-	1.0	-	0.67	-	2.0	0.67	2.0		
	亜硝酸性窒素	mg/		-	< 0.005	-	-	< 0.005	-	< 0.005	-	< 0.005	< 0.005	< 0.005	< 0.005	< 0.005
22	ふっ素	mg/	0.8 以下	-	< 0.15	-	-	< 0.15	-	< 0.15	-	0.18	< 0.15	< 0.15	0.18	
23	ほう素	mg/	1 以下	0.03	0.04	0.04	0.03	0.04	0.04	0.05	0.04	0.04	0.04	0.03	0.05	
24	ダイオキシン類	pg-TEQ/	1 以下	-	0.091	-	-	0.043	-	0.047	-	0.057	0.043	0.091		
25	エチルベンゼン	mg/	-	-	< 0.0001	-	-	< 0.0001	-	< 0.0001	-	< 0.0001	< 0.0001	< 0.0001	< 0.0001	< 0.0001
26	トルエン	mg/	-	-	< 0.001	-	-	< 0.001	-	< 0.001	-	< 0.001	< 0.001	< 0.001	< 0.001	< 0.001
27	キシレン	mg/	-	-	< 0.001	-	-	< 0.001	-	< 0.001	-	< 0.001	< 0.001	< 0.001	< 0.001	< 0.001
28	pH		-	6.6	6.7	6.6	6.6	6.7	6.6	6.7	6.6	7.0	6.6	7.0		
29	塩化物イオン	mg/	-	69	84	93	85	84	96	89	97	86	69	97		
30	電気伝導率	μS/cm	-	400	460	480	470	450	490	450	490	430	400	490		

10月以降、採水時に混入した土壌を除去し、水質の状況を的確に把握するため、メンブランフィルター(孔径0.45μm)でろ過した後のろ液について分析を実施。

## (4) 場内地下水

No	項目	単位	地下水の水質 汚濁に係る 環境基準	ア - 1 0 中央谷 下流斜面										最小値	最大値
				H18.4.25	H18.5.10	H18.6.7	H18.7.12	H18.8.2	H18.9.6	H18.10.4	H18.11.1	H18.12.6			
	調査年月日														
	天候			晴れ	晴れ	雨	曇り	晴れ	曇り	晴れ	晴れ	晴れ			
	採取時刻			11:23	10:20	11:32	10:15	11:00	12:30	9:20	11:13	10:00			
	気温			8.4	19.2	12.4	20.8	20.3	20.2	16.0	8.0	0.9			
	水温			8.6	9.4	9.5	9.4	10.3	9.5	10.5	9.5	8.3			
	色相			無色	微白色	無色	無色	淡灰色	淡白色	微黄白色	白色	微茶褐色			
1	カドミウム	mg/	0.01 以下	-	-	-	-	< 0.001	-	-	-	< 0.001	< 0.001	< 0.001	
2	シアン	mg/	不検出	-	-	-	-	< 0.01	-	-	-	< 0.01	< 0.01	< 0.01	
3	鉛	mg/	0.01 以下	< 0.001	< 0.001	0.005	< 0.001	-	-	0.006	0.006	< 0.001	< 0.001	0.006	
3'	鉛(ろ液)	mg/	0.01 以下	-	-	-	-	-	-	< 0.001	< 0.001	-	< 0.001	0.001	
4	砒素	mg/	0.01 以下	< 0.001	< 0.001	< 0.001	< 0.001	-	-	< 0.001	< 0.001	< 0.001	< 0.001	< 0.001	
4'	砒素(ろ液)	mg/	0.01 以下	-	-	-	-	-	-	-	-	-	-	-	
5	総水銀	mg/	0.0005 以下	-	-	-	-	< 0.0005	-	-	-	< 0.0005	< 0.0005	< 0.0005	
6	ポリ塩化ビフェニル(PCB)	mg/	不検出	-	-	-	-	< 0.0005	-	-	-	< 0.0005	< 0.0005	< 0.0005	
7	ジクロロメタン	mg/	0.02 以下	< 0.001	< 0.001	< 0.001	< 0.001	< 0.001	< 0.001	< 0.001	< 0.001	< 0.001	< 0.001	< 0.001	
8	四塩化炭素	mg/	0.002 以下	-	< 0.0001	-	-	< 0.0001	-	< 0.0001	-	< 0.0001	< 0.0001	< 0.0001	
9	1,2-ジクロロエタン	mg/	0.004 以下	< 0.0001	0.0001	< 0.0001	< 0.0001	< 0.0001	< 0.0001	< 0.0001	< 0.0001	< 0.0001	< 0.0001	0.0001	
10	1,1-ジクロロエチレン	mg/	0.02 以下	< 0.001	< 0.001	< 0.001	< 0.001	< 0.001	< 0.001	< 0.001	< 0.001	< 0.001	< 0.001	< 0.001	
11	シス-1,2-ジクロロエチレン	mg/	0.04 以下	< 0.001	< 0.001	< 0.001	< 0.001	< 0.001	< 0.001	< 0.001	< 0.001	< 0.001	< 0.001	< 0.001	
12	1,1,1-トリクロロエタン	mg/	1 以下	-	< 0.0005	-	-	< 0.0005	-	< 0.0005	-	< 0.0005	< 0.0005	< 0.0005	
13	1,1,2-トリクロロエタン	mg/	0.006 以下	-	< 0.0001	-	-	< 0.0001	-	< 0.0001	-	< 0.0001	< 0.0001	< 0.0001	
14	トリクロロエチレン	mg/	0.03 以下	-	< 0.001	-	-	< 0.001	-	< 0.001	-	< 0.001	< 0.001	< 0.001	
15	テトラクロロエチレン	mg/	0.01 以下	< 0.0005	< 0.0005	< 0.0005	< 0.0005	< 0.0005	< 0.0005	< 0.0005	< 0.0005	< 0.0005	< 0.0005	< 0.0005	
16	1,3-ジクロロプロペン	mg/	0.002 以下	-	< 0.0001	-	-	< 0.0001	-	< 0.0001	-	< 0.0001	< 0.0001	< 0.0001	
17	シマジン	mg/	0.003 以下	-	-	-	-	< 0.0001	-	-	-	< 0.0001	< 0.0001	< 0.0001	
18	チオベンカルブ	mg/	0.02 以下	-	-	-	-	< 0.001	-	-	-	< 0.001	< 0.001	< 0.001	
19	ベンゼン	mg/	0.01 以下	< 0.001	< 0.001	< 0.001	< 0.001	< 0.001	< 0.001	< 0.001	< 0.001	< 0.001	< 0.001	< 0.001	
20	セレン	mg/	0.01 以下	-	< 0.001	-	-	< 0.001	-	< 0.001	-	< 0.001	< 0.001	< 0.001	
21	硝酸性窒素	mg/	10 以下	-	5.4	-	-	6.0	-	4.4	-	4.8	4.4	6.0	
	亜硝酸性窒素	mg/		-	0.007	-	-	< 0.005	-	< 0.005	-	< 0.005	< 0.005	< 0.007	
22	ふっ素	mg/	0.8 以下	-	< 0.15	-	-	< 0.15	-	< 0.15	-	< 0.15	< 0.15	< 0.15	
23	ほう素	mg/	1 以下	0.03	0.04	0.05	0.05	0.04	0.11	0.06	0.06	0.08	0.03	0.11	
24	ダイオキシン類	pg-TEQ/	1 以下	-	0.085	-	-	0.17	-	0.085	-	0.052	0.052	0.17	
25	エチルベンゼン	mg/	-	-	< 0.0001	-	-	0.0001	-	< 0.0001	-	< 0.0001	< 0.0001	0.0001	
26	トルエン	mg/	-	-	< 0.001	-	-	< 0.001	-	< 0.001	-	< 0.001	< 0.001	< 0.001	
27	キシレン	mg/	-	-	< 0.001	-	-	< 0.001	-	< 0.001	-	< 0.001	< 0.001	< 0.001	
28	pH		-	7.0	6.9	6.8	6.9	6.8	6.9	6.7	6.7	6.9	6.7	7.0	
29	塩化物イオン	mg/	-	75	140	250	190	130	220	140	250	130	75	250	
30	電気伝導率	μS/cm	-	380	630	970	810	600	900	580	950	570	380	970	

10月以降、採水時に混入した土壌を除去し、水質の状況を的確に把握するため、メンブレンフィルター(孔径0.45μm)でろ過した後のろ液について分析を実施。

## (4) 場内地下水

No	項目	単位	地下水の水質 汚濁に係る 環境基準	ア - 25 県境 - 1					最小値	最大値
				H18.5.10	H18.7.12	H18.8.2	H18.10.4	H18.12.6		
調査年月日										
天候				晴れ	曇り	晴れ	晴れ	曇り		
採取時刻				10:47	11:35	10:36	10:52	10:35		
気温				24.6	24.2	28.2	21.4	0.6		
水温				10.7	10.7	10.6	10.6	10.6		
色相				無色	無色	無色	無色	微黄色		
1	カドミウム	mg/	0.01 以下	-	-	-	-	-	-	-
2	シアン	mg/	不検出	-	-	-	-	-	-	-
3	鉛	mg/	0.01 以下	-	-	-	-	-	-	-
3'	鉛(ろ液)	mg/	0.01 以下	-	-	-	-	-	-	-
4	砒素	mg/	0.01 以下	-	-	-	-	-	-	-
4'	砒素(ろ液)	mg/	0.01 以下	-	-	-	-	-	-	-
5	総水銀	mg/	0.0005 以下	-	-	-	-	-	-	-
6	ポリ塩化ビフェニル(PCB)	mg/	不検出	-	-	-	-	-	-	-
7	ジクロロメタン	mg/	0.02 以下	0.007	0.005	0.005	0.005	0.005	0.005	0.007
8	四塩化炭素	mg/	0.002 以下	< 0.0001	< 0.0001	< 0.0001	< 0.0001	< 0.0001	< 0.0001	< 0.0001
9	1,2-ジクロロエタン	mg/	0.004 以下	0.0005	0.0003	0.0004	0.0005	0.0004	0.0003	0.0005
10	1,1-ジクロロエチレン	mg/	0.02 以下	<b>0.040</b>	<b>0.023</b>	<b>0.027</b>	<b>0.029</b>	<b>0.026</b>	<b>0.023</b>	<b>0.040</b>
11	シス-1,2-ジクロロエチレン	mg/	0.04 以下	0.002	0.001	0.002	0.002	0.002	0.001	0.002
12	1,1,1-トリクロロエタン	mg/	1 以下	0.20	0.12	0.14	0.13	0.14	0.12	0.20
13	1,1,2-トリクロロエタン	mg/	0.006 以下	0.0002	< 0.0001	0.0002	0.0001	0.0001	< 0.0001	0.0002
14	トリクロロエチレン	mg/	0.03 以下	0.004	0.003	0.003	0.004	0.004	0.003	0.004
15	テトラクロロエチレン	mg/	0.01 以下	0.0083	0.0084	0.0099	<b>0.012</b>	<b>0.011</b>	0.0083	<b>0.012</b>
16	1,3-ジクロロプロペン	mg/	0.002 以下	< 0.0001	< 0.0001	< 0.0001	< 0.0001	< 0.0001	< 0.0001	< 0.0001
17	シマジン	mg/	0.003 以下	-	-	-	-	-	-	-
18	チオベンカルブ	mg/	0.02 以下	-	-	-	-	-	-	-
19	ベンゼン	mg/	0.01 以下	< 0.001	< 0.001	< 0.001	< 0.001	< 0.001	< 0.001	< 0.001
20	セレン	mg/	0.01 以下	-	-	-	-	-	-	-
21	硝酸性窒素	mg/	10 以下	-	-	-	-	-	-	-
	亜硝酸性窒素	mg/		-	-	-	-	-	-	-
22	ふっ素	mg/	0.8 以下	-	-	-	-	-	-	-
23	ほう素	mg/	1 以下	-	-	-	-	-	-	-
24	ダイオキシン類	pg-TEQ/	1 以下	-	-	-	-	-	-	-
25	エチルベンゼン	mg/	-	< 0.0001	< 0.0001	< 0.0001	0.0002	0.0002	< 0.0001	0.0002
26	トルエン	mg/	-	< 0.001	< 0.001	< 0.001	< 0.001	< 0.001	< 0.001	< 0.001
27	キシレン	mg/	-	< 0.001	< 0.001	< 0.001	< 0.001	< 0.001	< 0.001	< 0.001
28	pH	-	-	6.2	6.1	6.0	5.9	6.1	5.9	6.2
29	塩化物イオン	mg/	-	120	140	140	140	150	120	150
30	電気伝導率	μS/cm	-							

電気伝導率について、常時監視を実施。

(4) 場内地下水

No	項目	単位	地下水の水質 汚濁に係る 環境基準	ア - 2 6 県境 - 2						ア - 2 7 県境 - 3					
				H18.5.10	H18.8.2	H18.10.4	H18.12.6	最小値	最大値	H18.5.10	H18.8.2	H18.10.4	H18.12.6	最小値	最大値
	調査年月日														
	天候			晴れ	晴れ	晴れ	曇り			晴れ	晴れ	晴れ	曇り		
	採取時刻			10:25	10:15	10:32	10:12			9:36	9:27	10:13	9:51		
	気温			20.3	27.2	18.2	0.8			18.4	27.9	21.0	1.1		
	水温			11.1	11.1	11.1	11.1			11.3	11.3	11.3	11.3		
	色相			微黄灰色	無色	無色	無色			微黄灰色	無色	微黄色	微黄灰色		
1	カドミウム	mg/	0.01 以下	-	-	-	-	-	-	-	-	-	-	-	-
2	シアン	mg/	不検出	-	-	-	-	-	-	-	-	-	-	-	-
3	鉛	mg/	0.01 以下	-	-	-	-	-	-	-	-	-	-	-	-
3'	鉛(ろ液)	mg/	0.01 以下	-	-	-	-	-	-	-	-	-	-	-	-
4	砒素	mg/	0.01 以下	-	-	-	-	-	-	-	-	-	-	-	-
4'	砒素(ろ液)	mg/	0.01 以下	-	-	-	-	-	-	-	-	-	-	-	-
5	総水銀	mg/	0.0005 以下	-	-	-	-	-	-	-	-	-	-	-	-
6	ポリ塩化ビフェニル(PCB)	mg/	不検出	-	-	-	-	-	-	-	-	-	-	-	-
7	ジクロロメタン	mg/	0.02 以下	< 0.001	< 0.001	< 0.001	< 0.001	< 0.001	< 0.001	0.005	0.003	0.003	0.002	0.002	0.005
8	四塩化炭素	mg/	0.002 以下	< 0.0001	< 0.0001	< 0.0001	< 0.0001	< 0.0001	< 0.0001	< 0.0001	< 0.0001	< 0.0001	< 0.0001	< 0.0001	< 0.0001
9	1,2-ジクロロエタン	mg/	0.004 以下	0.0001	0.0003	0.0002	< 0.0001	< 0.0001	0.0003	0.0001	0.0009	0.0008	0.0008	0.0001	0.0009
10	1,1-ジクロロエチレン	mg/	0.02 以下	< 0.001	< 0.001	< 0.001	< 0.001	< 0.001	< 0.001	< 0.001	< 0.001	< 0.001	< 0.001	< 0.001	< 0.001
11	シス-1,2-ジクロロエチレン	mg/	0.04 以下	< 0.001	0.003	0.003	< 0.001	< 0.001	0.003	0.016	0.013	0.012	0.012	0.012	0.016
12	1,1,1-トリクロロエタン	mg/	1 以下	< 0.0005	< 0.0005	< 0.0005	< 0.0005	< 0.0005	< 0.0005	< 0.0005	< 0.0005	< 0.0005	< 0.0005	< 0.0005	< 0.0005
13	1,1,2-トリクロロエタン	mg/	0.006 以下	< 0.0001	< 0.0001	< 0.0001	< 0.0001	< 0.0001	< 0.0001	< 0.0001	< 0.0001	< 0.0001	< 0.0001	< 0.0001	< 0.0001
14	トリクロロエチレン	mg/	0.03 以下	0.002	0.004	0.003	< 0.001	< 0.001	0.004	0.007	0.006	0.005	0.004	0.004	0.007
15	テトラクロロエチレン	mg/	0.01 以下	< 0.0005	< 0.0005	< 0.0005	< 0.0005	< 0.0005	< 0.0005	0.0021	0.0025	0.0017	0.0015	0.0015	0.0025
16	1,3-ジクロロプロペン	mg/	0.002 以下	< 0.0001	< 0.0001	< 0.0001	< 0.0001	< 0.0001	< 0.0001	< 0.0001	< 0.0001	< 0.0001	< 0.0001	< 0.0001	< 0.0001
17	シマジン	mg/	0.003 以下	-	-	-	-	-	-	-	-	-	-	-	-
18	チオベンカルブ	mg/	0.02 以下	-	-	-	-	-	-	-	-	-	-	-	-
19	ベンゼン	mg/	0.01 以下	< 0.001	< 0.001	< 0.001	< 0.001	< 0.001	< 0.001	0.009	0.008	0.008	0.008	0.008	0.009
20	セレン	mg/	0.01 以下	-	-	-	-	-	-	-	-	-	-	-	-
21	硝酸性窒素	mg/	10 以下	-	-	-	-	-	-	-	-	-	-	-	-
	亜硝酸性窒素	mg/		-	-	-	-	-	-	-	-	-	-	-	-
22	ふっ素	mg/	0.8 以下	-	-	-	-	-	-	-	-	-	-	-	-
23	ほう素	mg/	1 以下	-	-	-	-	-	-	-	-	-	-	-	-
24	ダイオキシン類	pg-TEQ/	1 以下	-	-	-	-	-	-	-	-	-	-	-	-
25	エチルベンゼン	mg/	-	0.0030	0.0073	0.0017	< 0.0001	< 0.0001	0.0073	0.054	0.011	0.011	0.035	0.011	0.054
26	トルエン	mg/	-	< 0.001	< 0.001	< 0.001	< 0.001	< 0.001	< 0.001	0.004	0.002	0.002	0.003	0.002	0.004
27	キシレン	mg/	-	< 0.001	< 0.001	< 0.001	< 0.001	< 0.001	< 0.001	0.025	0.010	0.008	0.012	0.008	0.025
28	pH		-	6.3	6.2	6.2	6.3	6.2	6.3	5.8	5.7	5.6	5.6	5.6	5.8
29	塩化物イオン	mg/	-	14	55	59	7.2	7.2	59	740	890	930	970	740	970
30	電気伝導率	μS/cm	-												

電気伝導率について、常時監視を実施。

(4) 場内地下水

No	項目	単位	地下水の水質汚濁に係る環境基準	ア - 28 県境 - 4						ア - 29 県境 - 5					
				H18.5.10	H18.8.2	H18.10.4	H18.12.6	最小値	最大値	H18.5.10	H18.8.2	H18.10.4	H18.12.6	最小値	最大値
	調査年月日														
	天候			晴れ	晴れ	晴れ	曇り			晴れ	晴れ	晴れ	曇り		
	採取時刻			9:16	9:02	9:51	9:12			10:08	9:54	9:06	9:31		
	気温			18.0	26.7	20.8	0.0			20.2	28.0	19.1	2.0		
	水温			10.8	10.7	10.7	10.7			11.5	11.5	11.5	11.5		
	色相			無色	無色	無色	無色			微黄灰色	灰色	微黄灰色	黄灰色		
1	カドミウム	mg/	0.01 以下	-	-	-	-	-	-	-	-	-	-	-	-
2	シアン	mg/	不検出	-	-	-	-	-	-	-	-	-	-	-	-
3	鉛	mg/	0.01 以下	-	-	-	-	-	-	-	-	-	-	-	-
3'	鉛(ろ液)	mg/	0.01 以下	-	-	-	-	-	-	-	-	-	-	-	-
4	砒素	mg/	0.01 以下	-	-	-	-	-	-	-	-	-	-	-	-
4'	砒素(ろ液)	mg/	0.01 以下	-	-	-	-	-	-	-	-	-	-	-	-
5	総水銀	mg/	0.0005 以下	-	-	-	-	-	-	-	-	-	-	-	-
6	ポリ塩化ビフェニル(PCB)	mg/	不検出	-	-	-	-	-	-	-	-	-	-	-	-
7	ジクロロメタン	mg/	0.02 以下	< 0.001	< 0.001	< 0.001	< 0.001	< 0.001	< 0.001	0.003	0.002	0.001	0.002	0.001	0.003
8	四塩化炭素	mg/	0.002 以下	< 0.0001	< 0.0001	< 0.0001	< 0.0001	< 0.0001	< 0.0001	< 0.0001	< 0.0001	< 0.0001	< 0.0001	< 0.0001	< 0.0001
9	1,2-ジクロロエタン	mg/	0.004 以下	< 0.0001	< 0.0001	< 0.0001	< 0.0001	< 0.0001	< 0.0001	0.0001	0.0008	0.0006	0.0007	0.0001	0.0008
10	1,1-ジクロロエチレン	mg/	0.02 以下	< 0.001	< 0.001	< 0.001	< 0.001	< 0.001	< 0.001	< 0.001	< 0.001	< 0.001	< 0.001	< 0.001	< 0.001
11	シス-1,2-ジクロロエチレン	mg/	0.04 以下	0.002	0.002	0.002	0.002	0.002	0.002	0.001	< 0.001	< 0.001	< 0.001	< 0.001	0.001
12	1,1,1-トリクロロエタン	mg/	1 以下	< 0.0005	< 0.0005	< 0.0005	< 0.0005	< 0.0005	< 0.0005	< 0.0005	< 0.0005	< 0.0005	< 0.0005	< 0.0005	< 0.0005
13	1,1,2-トリクロロエタン	mg/	0.006 以下	< 0.0001	< 0.0001	< 0.0001	< 0.0001	< 0.0001	< 0.0001	< 0.0001	< 0.0001	< 0.0001	< 0.0001	< 0.0001	< 0.0001
14	トリクロロエチレン	mg/	0.03 以下	< 0.001	< 0.001	< 0.001	< 0.001	< 0.001	< 0.001	< 0.001	< 0.001	< 0.001	< 0.001	< 0.001	< 0.001
15	テトラクロロエチレン	mg/	0.01 以下	0.0043	0.0048	0.0054	0.0043	0.0043	0.0054	< 0.0005	< 0.0005	< 0.0005	< 0.0005	< 0.0005	< 0.0005
16	1,3-ジクロロプロペン	mg/	0.002 以下	< 0.0001	< 0.0001	< 0.0001	< 0.0001	< 0.0001	< 0.0001	< 0.0001	< 0.0001	< 0.0001	< 0.0001	< 0.0001	< 0.0001
17	シマジン	mg/	0.003 以下	-	-	-	-	-	-	-	-	-	-	-	-
18	チオベンカルブ	mg/	0.02 以下	-	-	-	-	-	-	-	-	-	-	-	-
19	ベンゼン	mg/	0.01 以下	< 0.001	< 0.001	< 0.001	< 0.001	< 0.001	< 0.001	0.020	0.011	0.008	0.011	0.008	0.020
20	セレン	mg/	0.01 以下	-	-	-	-	-	-	-	-	-	-	-	-
21	硝酸性窒素	mg/	10 以下	-	-	-	-	-	-	-	-	-	-	-	-
	亜硝酸性窒素	mg/		-	-	-	-	-	-	-	-	-	-	-	-
22	ふっ素	mg/	0.8 以下	-	-	-	-	-	-	-	-	-	-	-	-
23	ほう素	mg/	1 以下	-	-	-	-	-	-	-	-	-	-	-	-
24	ダイオキシン類	pg-TEQ/	1 以下	-	-	-	-	-	-	-	-	-	-	-	-
25	エチルベンゼン	mg/	-	< 0.0001	< 0.0001	< 0.0001	< 0.0001	< 0.0001	< 0.0001	0.24	0.089	0.054	0.090	0.054	0.24
26	トルエン	mg/	-	< 0.001	< 0.001	< 0.001	< 0.001	< 0.001	< 0.001	0.002	0.001	< 0.001	0.002	< 0.001	0.002
27	キシレン	mg/	-	< 0.001	< 0.001	< 0.001	< 0.001	< 0.001	< 0.001	0.020	0.006	0.003	0.006	0.003	0.020
28	pH		-	6.0	5.9	5.9	6.0	5.9	6.0	6.4	6.4	6.3	6.4	6.3	6.4
29	塩化物イオン	mg/	-	91	92	94	89	89	94	770	820	700	620	620	820
30	電気伝導率	μS/cm	-												

電気伝導率について、常時監視を実施。

## (4) 場内地下水

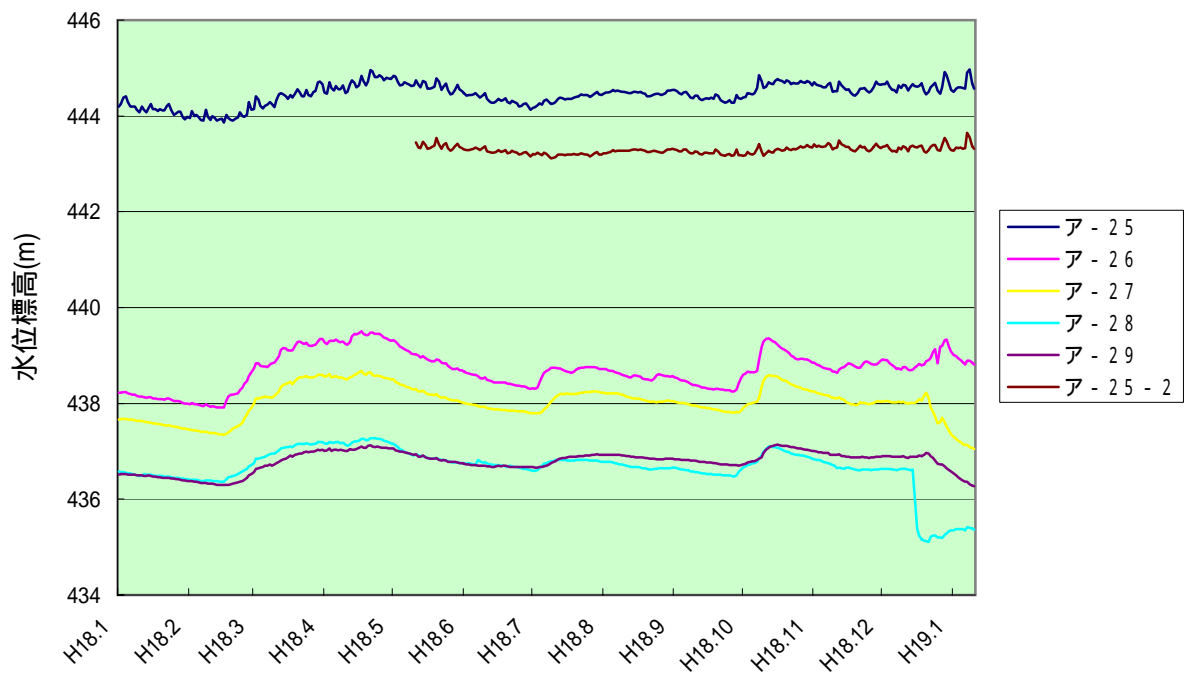
No	項目	単位	地下水の水質 汚濁に係る 環境基準	ア - 25 - 2 県境 - 6					最小値	最大値
				H18.5.10	H18.7.12	H18.8.2	H18.10.4	H18.12.6		
	調査年月日									
	天候			晴れ	曇り	晴れ	晴れ	曇り		
	採取時刻			13:17	11:05	10:54	11:10	10:49		
	気温			27.8	23.4	26.7	21.0	0.9		
	水温			11.1	11.2	11.2	11.2	11.2		
	色相			無色	微白色	無色	無色	無色		
1	カドミウム	mg/	0.01 以下	-	-	-	-	-	-	-
2	シアン	mg/	不検出	-	-	-	-	-	-	-
3	鉛	mg/	0.01 以下	-	-	-	-	-	-	-
3'	鉛(ろ液)	mg/	0.01 以下	-	-	-	-	-	-	-
4	砒素	mg/	0.01 以下	-	-	-	-	-	-	-
4'	砒素(ろ液)	mg/	0.01 以下	-	-	-	-	-	-	-
5	総水銀	mg/	0.0005 以下	-	-	-	-	-	-	-
6	ポリ塩化ビフェニル(PCB)	mg/	不検出	-	-	-	-	-	-	-
7	ジクロロメタン	mg/	0.02 以下	< 0.001	< 0.001	< 0.001	< 0.001	< 0.001	< 0.001	< 0.001
8	四塩化炭素	mg/	0.002 以下	< 0.0001	< 0.0001	< 0.0001	< 0.0001	< 0.0001	< 0.0001	< 0.0001
9	1,2-ジクロロエタン	mg/	0.004 以下	0.0001	< 0.0001	< 0.0001	< 0.0001	< 0.0001	< 0.0001	0.0001
10	1,1-ジクロロエチレン	mg/	0.02 以下	< 0.001	< 0.001	< 0.001	< 0.001	< 0.001	< 0.001	< 0.001
11	シス-1,2-ジクロロエチレン	mg/	0.04 以下	< 0.001	< 0.001	< 0.001	< 0.001	< 0.001	< 0.001	< 0.001
12	1,1,1-トリクロロエタン	mg/	1 以下	< 0.0005	< 0.0005	< 0.0005	< 0.0005	< 0.0005	< 0.0005	< 0.0005
13	1,1,2-トリクロロエタン	mg/	0.006 以下	< 0.0001	< 0.0001	< 0.0001	< 0.0001	< 0.0001	< 0.0001	< 0.0001
14	トリクロロエチレン	mg/	0.03 以下	< 0.001	< 0.001	< 0.001	< 0.001	< 0.001	< 0.001	< 0.001
15	テトラクロロエチレン	mg/	0.01 以下	< 0.0005	< 0.0005	< 0.0005	< 0.0005	< 0.0005	< 0.0005	< 0.0005
16	1,3-ジクロロプロペン	mg/	0.002 以下	< 0.0001	< 0.0001	< 0.0001	< 0.0001	< 0.0001	< 0.0001	< 0.0001
17	シマジン	mg/	0.003 以下	-	-	-	-	-	-	-
18	チオベンカルブ	mg/	0.02 以下	-	-	-	-	-	-	-
19	ベンゼン	mg/	0.01 以下	< 0.001	< 0.001	< 0.001	< 0.001	< 0.001	< 0.001	< 0.001
20	セレン	mg/	0.01 以下	-	-	-	-	-	-	-
21	硝酸性窒素	mg/	10 以下	-	-	-	-	-	-	-
	亜硝酸性窒素	mg/		-	-	-	-	-	-	-
22	ふっ素	mg/	0.8 以下	-	-	-	-	-	-	-
23	ほう素	mg/	1 以下	-	-	-	-	-	-	-
24	ダイオキシン類	pg-TEQ/	1 以下	-	-	-	-	-	-	-
25	エチルベンゼン	mg/	-	0.0004	< 0.0001	< 0.0001	< 0.0001	< 0.0001	< 0.0001	0.0004
26	トルエン	mg/	-	< 0.001	< 0.001	< 0.001	< 0.001	< 0.001	< 0.001	< 0.001
27	キシレン	mg/	-	0.001	< 0.001	< 0.001	< 0.001	< 0.001	< 0.001	0.001
28	pH	-	-	9.7	8.4	8.0	7.8	7.5	7.5	9.7
29	塩化物イオン	mg/	-	84	34	24	16	8.1	8.1	84
30	電気伝導率	μ S/cm	-							

電気伝導率について、常時監視を実施。

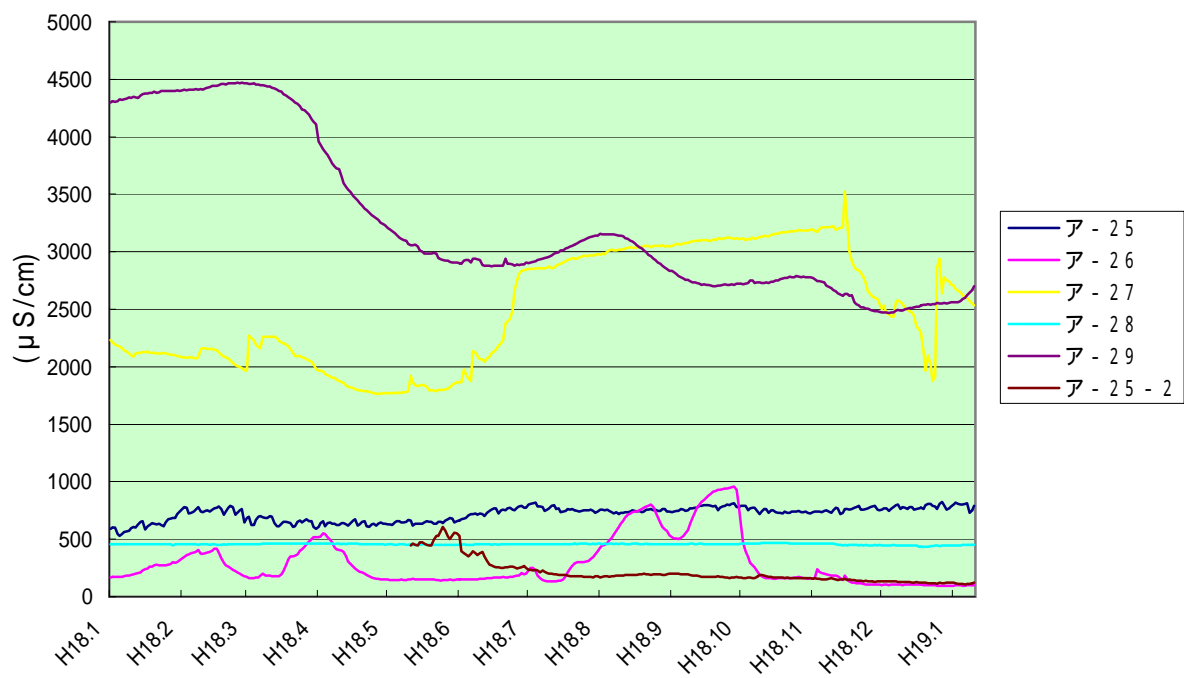


# 県境部における地下水位及び電気伝導率の推移

## 地下水位



## 電気伝導率



(両面印刷用白紙ページ)

2 有害大気汚染物質モニタリング調査結果

No	項目	単位	県境境界 A - 1 a			敷地南側境界 A - 1 b			敷地西側境界 A - 1 c			環境基準
			調査年月日	H18.6.8	H18.8.22	H18.10.27	H18.6.8	H18.8.22	H18.10.27	H18.6.8	H18.8.22	
1	ベンゼン	mg/m <sup>3</sup>	0.0003	0.0003	0.0007	0.0003	0.0002	0.0005	0.0003	0.0003	0.0008	0.003以下
2	トリクロロエチレン	mg/m <sup>3</sup>	<0.0002	<0.0002	<0.0002	<0.0002	<0.0002	<0.0002	<0.0002	<0.0002	<0.0002	0.2 以下
3	テトラクロロエチレン	mg/m <sup>3</sup>	<0.0002	<0.0002	<0.0002	<0.0002	<0.0002	<0.0002	<0.0002	<0.0002	<0.0002	0.2 以下
4	ジクロロメタン	mg/m <sup>3</sup>	0.00044	0.00029	0.00023	0.00044	0.00026	0.00026	0.00042	0.00025	0.00025	0.15 以下

ベンゼン等による大気の汚染に係る環境基準を準用。

3 大気汚染物質モニタリング調査結果

調査地点	上郷地区 A - 2						環境基準	
	H18.6.6 ~ 6.12		H18.8.18 ~ 8.24		H18.10.22 ~ 10.28			
測定期間	1日平均値 (ppm)	適合 不適合	1日平均値 (ppm)	適合 不適合	1日平均値 (ppm)	適合 不適合	1日の平均 値が0.04 ~ 0.06ppm のゾー ン内又はそ れ以下	
二酸化窒素	1日目	0.003		0.003		0.002		
2日目	0.004		0.004		0.002			
3日目	0.003		0.002		0.003			
4日目	0.002		0.001		0.003			
5日目	0.002		0.002		0.001			
6日目	0.003		0.002		0.002			
7日目	0.003		0.001		0.001			

調査地点	上郷地区 A - 2											環境基準	
	H18.6.6 ~ 6.12				H18.8.18 ~ 8.24				H18.10.22 ~ 10.28				
測定期間	1日平均値 (mg/m <sup>3</sup> )	適合 不適合	1時間値 (mg/m <sup>3</sup> )	適合 不適合	1日平均値 (mg/m <sup>3</sup> )	適合 不適合	1時間値 (mg/m <sup>3</sup> )	適合 不適合	1日平均値 (mg/m <sup>3</sup> )	適合 不適合	1時間値 (mg/m <sup>3</sup> )	適合 不適合	
浮遊粒子状物質	1日目	0.022		0.053		0.016		0.037		0.012		0.035	1日平均値が 0.1mg/m <sup>3</sup> 以下  1時間値が 0.2mg/m <sup>3</sup> 以下
2日目	0.037		0.068		0.031		0.079		0.009		0.024		
3日目	0.031		0.084		0.031		0.088		0.007		0.022		
4日目	0.025		0.093		0.036		0.066		0.006		0.027		
5日目	0.011		0.033		0.031		0.091		0.007		0.017		
6日目	0.020		0.049		0.016		0.044		0.021		0.093		
7日目	0.019		0.041		0.014		0.034		0.021		0.064		

#### 4 騒音振動モニタリング調査結果

##### (1) 騒音

測定地点	上郷地区 A - 2			関地区 A - 3			田子地区 A - 4			環境基準 <sup>1</sup> (dB) 昼間 (6時～22時)
	測定日	H18.6.7	H18.8.22	H18.10.27	H18.6.7	H18.8.22	H18.10.27	H18.6.7	H18.8.22	
時間帯(昼間)	6:00～22:00			6:00～22:00			6:00～22:00			
測定結果(LAeq) <sup>2</sup>	64	62	63	63	62	62	69	68	69	70以下

1 環境基準は「道路に面する地域の環境基準」の幹線交通を担う道路に近接する空間を準用。

2 LAeqは等価騒音レベル。

##### (2) 振動

測定地点	上郷地区 A - 2			関地区 A - 3			田子地区 A - 4			要請限度 <sup>1</sup> (dB)	
	測定日	H18.6.7	H18.8.22	H18.10.27	H18.6.7	H18.8.22	H18.10.27	H18.6.7	H18.8.22		H18.10.27
測定結果 <sup>2</sup>	昼間 <sup>3</sup>	30未満	30未満	30未満	35	38	33	46	46	46	65
	夜間 <sup>3</sup>	30未満	30未満	30未満	32	30未満	30未満	41	37	41	60

1 要請限度は「道路交通振動の要請限度」の第1種区域を準用。

2 測定結果は80%レンジの上端値(L<sub>10</sub>)の平均値。

3 昼間(8時～19時)、夜間(6時～8時及び19時～22時)。