

浸出水処理施設モニタリング調査結果（平成18年1月～6月）

浸出水処理施設モニタリング調査結果(平成18年1月~6月)

No	項目	単位	計画処理水質	浸出水					原水					
				H18.1.16	H18.3.1	H18.4.13	H18.5.10	H18.6.7	H18.1.16	H18.2.8	H18.3.1	H18.4.13	H18.5.10	H18.6.7
	調査年月日													
	天候			曇り	雪	曇り	晴れ	曇り	曇り	晴れ	雪	曇り	晴れ	曇り
	採取時刻			14:00	13:35	13:35	13:40	13:48	13:52	13:55	13:30	13:27	13:20	13:40
	気温			11.2	12.4	11.5	15.5	18.8	6.7	7.2	6.7	12.1	18.5	19.2
	水温			8.6	7.7	9.3	12.5	13.0	0.4	1.0	2.2	10.5	15.5	20.8
1	カドミウム	mg/	0.1 以下	-	-	-	-	-	-	< 0.01	-	-	< 0.01	-
2	シアン	mg/	1 以下	-	-	-	-	-	-	< 0.1	-	-	< 0.1	-
3	有機燐	mg/	1 以下	-	-	-	-	-	-	< 0.1	-	-	< 0.1	-
4	鉛	mg/	0.1 以下	-	-	-	-	-	-	< 0.01	-	-	< 0.01	-
5	六価クロム	mg/	0.5 以下	-	-	-	-	-	-	< 0.05	-	-	< 0.05	-
6	砒素	mg/	0.1 以下	-	-	-	-	-	-	< 0.01	-	-	< 0.01	-
7	総水銀	mg/	0.005 以下	-	-	-	-	-	-	< 0.0005	-	-	< 0.0005	-
8	アルキル水銀	mg/	不検出	-	-	-	-	-	-	不検出	-	-	不検出	-
9	ポリ塩化ビフェニル(PCB)	mg/	0.003 以下	-	-	-	-	-	-	< 0.0005	-	-	< 0.0005	-
10	トリクロロエチレン	mg/	0.3 以下	-	-	-	< 0.03	-	-	< 0.03	-	-	< 0.03	-
11	テトラクロロエチレン	mg/	0.1 以下	-	-	-	< 0.01	-	-	< 0.01	-	-	< 0.01	-
12	ジクロロメタン	mg/	0.2 以下	-	-	-	< 0.02	-	-	< 0.02	-	-	< 0.02	-
13	四塩化炭素	mg/	0.02 以下	-	-	-	< 0.002	-	-	< 0.002	-	-	< 0.002	-
14	1,2-ジクロロエタン	mg/	0.04 以下	-	-	-	< 0.004	-	-	< 0.004	-	-	< 0.004	-
15	1,1-ジクロロエチレン	mg/	0.2 以下	-	-	-	< 0.02	-	-	< 0.02	-	-	< 0.02	-
16	シス-1,2-ジクロロエチレン	mg/	0.4 以下	-	-	-	< 0.04	-	-	< 0.04	-	-	< 0.04	-
17	1,1,1-トリクロロエタン	mg/	3 以下	-	-	-	< 0.3	-	-	< 0.3	-	-	< 0.3	-
18	1,1,2-トリクロロエタン	mg/	0.06 以下	-	-	-	< 0.006	-	-	< 0.006	-	-	< 0.006	-
19	1,3-ジクロロプロペン	mg/	0.02 以下	-	-	-	< 0.002	-	-	< 0.002	-	-	< 0.002	-
20	チウラム	mg/	0.06 以下	-	-	-	< 0.006	-	-	< 0.006	-	-	< 0.006	-
21	シマジン	mg/	0.03 以下	-	-	-	< 0.003	-	-	< 0.003	-	-	< 0.003	-
22	チオベンカルブ	mg/	0.2 以下	-	-	-	< 0.02	-	-	< 0.02	-	-	< 0.02	-
23	ベンゼン	mg/	0.1 以下	-	-	-	0.01	-	-	< 0.01	-	-	< 0.01	-
24	セレン	mg/	0.1 以下	-	-	-	-	-	-	< 0.01	-	-	< 0.01	-
25	ほう素	mg/	10 以下	-	-	-	-	-	-	1.5	-	-	1.2	-
26	ふっ素	mg/	8 以下	-	-	-	-	-	-	0.4	-	-	0.3	-
27	アモニア、アモニウム化合物	mg/	100 以下	-	-	-	-	-	-	41	-	-	37	-
	亜硝酸化合物	mg/		-	-	-	-	-	-	0.4	-	-	0.2	-
	硝酸化合物	mg/		-	-	-	-	-	-	13	-	-	1.4	-
28	pH		6.0~8.0	7.8	7.7	7.4	7.8	7.7	8.0	8.0	8.1	8.1	8.2	8.1
29	BOD	mg/	60 以下	310	200	98	170	150	19	21	19	17	16	46
30	COD	mg/	90 以下	250	320	100	130	140	93	97	99	85	51	72
31	SS	mg/	10 以下	76	42	26	34	40	19	11	13	8	2	4
32	ノズル抽出物質(鉱油)	mg/	5 以下	-	-	-	-	-	-	< 0.5	-	-	< 0.5	-
33	ノズル抽出物質(動植物油)	mg/	30 以下	-	-	-	-	-	-	0.8	-	-	< 0.5	-
34	フェノール類	mg/	5 以下	-	-	-	-	-	-	< 0.5	-	-	< 0.5	-
35	銅	mg/	3 以下	-	-	-	-	-	-	< 0.02	-	-	< 0.02	-
36	亜鉛	mg/	5 以下	-	-	-	-	-	-	0.02	-	-	0.01	-
37	溶解性鉄	mg/	10 以下	-	-	-	-	-	-	0.16	-	-	0.27	-
38	溶解性マンガン	mg/	10 以下	-	-	-	-	-	-	1.9	-	-	2.8	-
39	クロム	mg/	2 以下	-	-	-	-	-	-	< 0.02	-	-	< 0.02	-
40	大腸菌群数	個/cm ³	3000 以下	-	-	-	-	-	-	0	-	-	33	-
41	窒素	mg/	120 以下	110	73	42	76	63	59	60	53	52	48	43
42	磷	mg/	16 以下	3.5	3.4	1.3	2.0	2.1	0.96	1.0	0.77	0.65	0.41	0.38
43	ダイオキシン類	pg-TEQ/	1 以下	-	-	-	-	-	-	0.33	-	-	0.016	-
44	カルシウム	mg/	100 以下	170	160	100	-	-	120	120	110	110	97	93

浸出水処理施設モニタリング調査結果(平成18年1月～6月)

No	項目	単位	計画処理水質	膜ろ過処理水						放流水					
				H18.1.16	H18.2.8	H18.3.1	H18.4.13	H18.5.10	H18.6.7	H18.1.16	H18.2.8	H18.3.1	H18.4.13	H18.5.10	H18.6.7
	調査年月日														
	天候			曇り	晴れ	雪	曇り	晴れ	曇り	曇り	晴れ	雪	曇り	晴れ	曇り
	採取時刻			13:45	13:35	13:20	13:50	13:50	13:55	13:30	13:10	13:10	13:20	12:58	13:30
	気温			11.2	11.0	10.8	14.2	18.5	20.5	10.2	8.4	7.3	14.5	20.2	19.0
	水温			9.5	10.2	10.5	14.5	17.6	20.0	11.0	11.3	11.6	16.2	19.2	21.5
1	カドミウム	mg/	0.1 以下	-	< 0.01	-	-	-	-	-	< 0.01	-	-	< 0.01	-
2	シアン	mg/	1 以下	-	< 0.1	-	-	-	-	-	< 0.1	-	-	< 0.1	-
3	有機燐	mg/	1 以下	-	< 0.1	-	-	-	-	-	< 0.1	-	-	< 0.1	-
4	鉛	mg/	0.1 以下	-	< 0.01	-	-	-	-	-	< 0.01	-	-	< 0.01	-
5	六価クロム	mg/	0.5 以下	-	< 0.05	-	-	-	-	-	< 0.05	-	-	< 0.05	-
6	砒素	mg/	0.1 以下	-	< 0.01	-	-	-	-	-	< 0.01	-	-	< 0.01	-
7	総水銀	mg/	0.005 以下	-	< 0.0005	-	-	-	-	-	< 0.0005	-	-	< 0.0005	-
8	アルキル水銀	mg/	不検出	-	不検出	-	-	-	-	-	不検出	-	-	不検出	-
9	ポリ塩化ビフェニル(PCB)	mg/	0.003 以下	-	< 0.0005	-	-	-	-	-	< 0.0005	-	-	< 0.0005	-
10	トリクロロエチレン	mg/	0.3 以下	-	< 0.03	-	-	-	-	-	< 0.03	-	-	< 0.03	-
11	テトラクロロエチレン	mg/	0.1 以下	-	< 0.01	-	-	-	-	-	< 0.01	-	-	< 0.01	-
12	ジクロロメタン	mg/	0.2 以下	-	< 0.02	-	-	-	-	-	< 0.02	-	-	< 0.02	-
13	四塩化炭素	mg/	0.02 以下	-	< 0.002	-	-	-	-	-	< 0.002	-	-	< 0.002	-
14	1,2-ジクロロエタン	mg/	0.04 以下	-	< 0.004	-	-	-	-	-	< 0.004	-	-	< 0.004	-
15	1,1-ジクロロエチレン	mg/	0.2 以下	-	< 0.02	-	-	-	-	-	< 0.02	-	-	< 0.02	-
16	シス-1,2-ジクロロエチレン	mg/	0.4 以下	-	< 0.04	-	-	-	-	-	< 0.04	-	-	< 0.04	-
17	1,1,1-トリクロロエタン	mg/	3 以下	-	< 0.3	-	-	-	-	-	< 0.3	-	-	< 0.3	-
18	1,1,2-トリクロロエタン	mg/	0.06 以下	-	< 0.006	-	-	-	-	-	< 0.006	-	-	< 0.006	-
19	1,3-ジクロロプロペン	mg/	0.02 以下	-	< 0.002	-	-	-	-	-	< 0.002	-	-	< 0.002	-
20	チウラム	mg/	0.06 以下	-	< 0.006	-	-	-	-	-	< 0.006	-	-	< 0.006	-
21	シマジン	mg/	0.03 以下	-	< 0.003	-	-	-	-	-	< 0.003	-	-	< 0.003	-
22	チオベンカルブ	mg/	0.2 以下	-	< 0.02	-	-	-	-	-	< 0.02	-	-	< 0.02	-
23	ベンゼン	mg/	0.1 以下	-	< 0.01	-	-	-	-	-	< 0.01	-	-	< 0.01	-
24	セレン	mg/	0.1 以下	-	< 0.01	-	-	-	-	-	< 0.01	-	-	< 0.01	-
25	ほう素	mg/	10 以下	-	1.5	-	-	-	-	-	1.5	-	-	1.1	-
26	ふっ素	mg/	8 以下	-	0.5	-	-	-	-	-	0.4	-	-	0.3	-
27	アモニア、アモニウム化合物	mg/	100 以下	-	< 0.1	-	-	-	-	-	0.2	-	-	< 0.1	-
	亜硝酸化合物	mg/		-	0.2	-	-	-	-	-	< 0.1	-	-	< 0.1	-
	硝酸化合物	mg/		-	26	-	-	-	-	-	23	-	-	0.9	-
28	pH		6.0～8.0	5.8	5.8	8.6	8.5	8.8	8.5	6.6	6.6	6.6	6.9	6.9	7.1
29	BOD	mg/	60 以下	< 0.5	< 0.5	< 0.5	< 0.5	< 0.5	< 0.5	< 0.5	< 0.5	< 0.5	0.8	0.7	< 0.5
30	COD	mg/	90 以下	31	28	31	27	24	25	18	17	18	18	16	14
31	SS	mg/	10 以下	< 1	< 1	< 1	< 1	< 1	< 1	< 1	< 1	< 1	< 1	< 1	< 1
32	ノズル抽出物質(鉱油)	mg/	5 以下	-	< 0.5	-	-	-	-	-	< 0.5	-	-	< 0.5	-
33	ノズル抽出物質(動植物油)	mg/	30 以下	-	< 0.5	-	-	-	-	-	< 0.5	-	-	< 0.5	-
34	フェノール類	mg/	5 以下	-	< 0.5	-	-	-	-	-	< 0.5	-	-	< 0.5	-
35	銅	mg/	3 以下	-	0.04	-	-	-	-	-	< 0.02	-	-	< 0.02	-
36	亜鉛	mg/	5 以下	-	0.04	-	-	-	-	-	< 0.01	-	-	< 0.01	-
37	溶解性鉄	mg/	10 以下	-	0.30	-	-	-	-	-	0.04	-	-	0.03	-
38	溶解性マンガン	mg/	10 以下	-	0.10	-	-	-	-	-	0.05	-	-	0.11	-
39	クロム	mg/	2 以下	-	< 0.02	-	-	-	-	-	< 0.02	-	-	< 0.02	-
40	大腸菌群数	個/cm ³	3000 以下	-	0	-	-	-	-	-	0	-	-	0	-
41	窒素	mg/	120 以下	30	32	22	3.4	13	3.0	29	31	22	3.5	3.4	3.0
42	燐	mg/	16 以下	0.02	0.02	0.08	0.03	0.05	0.04	0.02	0.02	0.05	0.02	0.04	0.03
43	ダイオキシン類	pg-TEQ/	1 以下	-	0.00017	-	-	-	-	-	0.00009	-	-	0.00021	-
44	カルシウム	mg/	100 以下	69	74	60	62	41	37	70	76	61	59	40	33

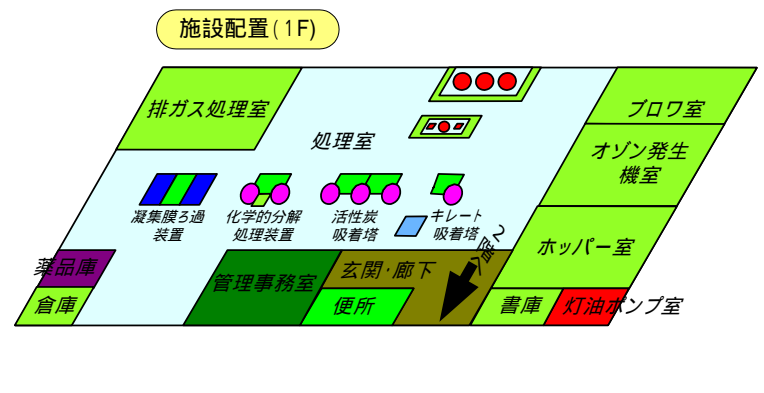
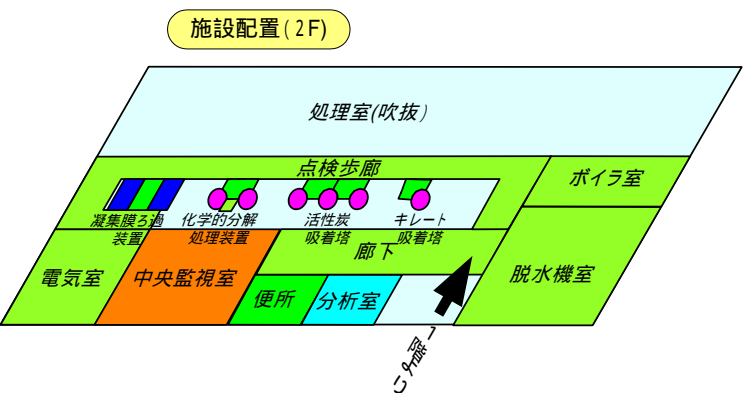
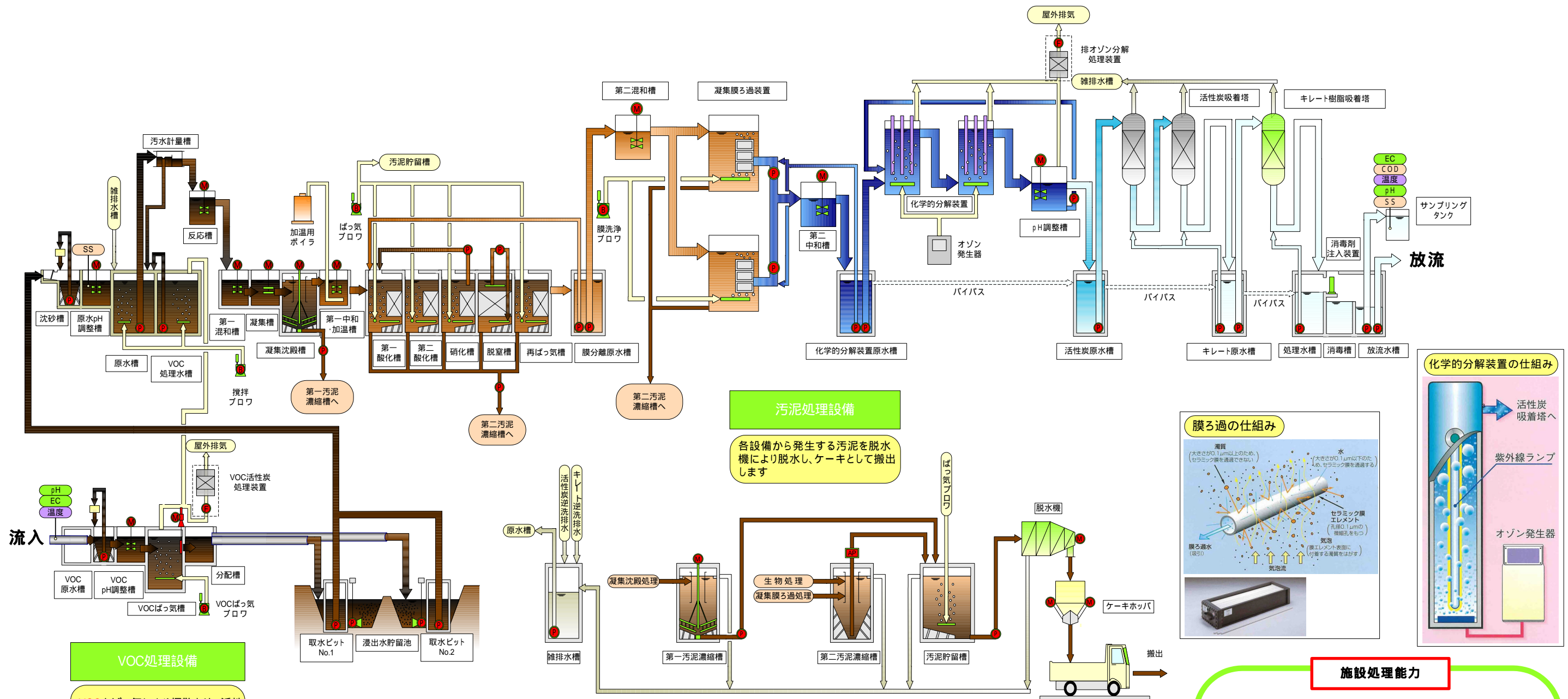
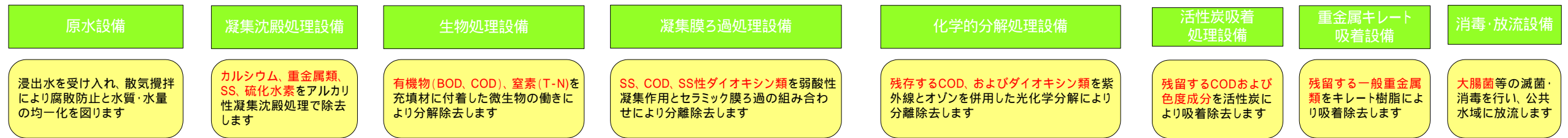
(参考)

浸出水処理施設における各工程の除去率^{注)}

項目	単位	浸出水	原水	膜ろ過処理水	放流水	計画処理水質	採水日
ダイオキシン類	pg-TEQ/l	/	0.33	0.00017	0.00009	1以下	H18.2.8
	除去率		-	99.9%	100%		
ベンゼン	mg/l	0.01	< 0.01	/	< 0.01	0.1以下	H18.5.10
	除去率	-	100%		100%		
浮遊物質 (SS)	mg/l	34	2	< 1	< 1	10以下	H18.5.10
	除去率	-	94.1%	100%	100%		
生物化学的酸素要求量 (BOD)	mg/l	170	16	< 0.5	0.7	60以下	H18.5.10
	除去率	-	90.6%	100%	99.6%		
化学的酸素要求量 (COD)	mg/l	130	51	24	16	90以下	H18.5.10
	除去率	-	60.8%	81.5%	87.7%		
窒素	mg/l	76	48	13	3.4	120以下	H18.5.10
	除去率	-	36.8%	82.9%	95.5%		
燐	mg/l	2.0	0.41	0.05	0.04	16以下	H18.5.10
	除去率	-	79.5%	97.5%	98.0%		

注) 浸出水水質に対する除去率(ダイオキシン類については、原水水質に対する除去率。)

浸出水処理施設処理フロー



施設処理能力

処理水量 150m³/日 (平均 100m³/日)

水質項目	計画水質	
	原水	計画処理水質
水素イオン濃度(pH)	5.0~9.0	6.0~8.0
生物化学的酸素要求量(BOD)	900 (mg/L)	60以下
化学的酸素要求量(COD)	550 (mg/L)	90以下
浮遊物質量(SS)	250 (mg/L)	10以下
全窒素(T-N)	250 (mg/L)	60以下
全リン(T-P)	100 (mg/L)	8以下
ダイオキシン類	40 (pg-TEQ/L)	1以下