

## 令和4年度跡地整備工事の進捗状況

### 1 令和4年度工事の実施内容と進捗状況

令和4年度の跡地整備工事については、第68回協議会（令和4年2月）で了承いただき、次のとおり実施している。

#### (1) 現場内（別紙1 P1）

揚水による浄化終了後に現場内地下水を現場外に自然流下させるための準備工を実施。

- ① 鉛直遮水壁付近への新規縦坑設置工事〔完了〕
  - ・現場内地下水を集水するための集水用横ボーリングを伴う縦坑1基（CW-4）を施工。  
（令和3年度工事の錯綜を回避するために令和4年度工事としたもの）
- ② 集水井戸を連結する地下水流下設備工事〔完了〕
  - ・集水井戸を連結し、地下水を自然流下させるための通水孔を施工。  
通水孔：CW-1～中央沢、CW-2～CW-3、CW-3～CW-5、CW-4～CW-5  
通水孔遮水壁貫通部：CW-5～CW-6
- ③ 【追加工事】遮水壁貫通部における薬液注入工事〔完了〕
  - ・CW-5とCW-6を連結する地下水流下設備の施工の際に、遮水壁貫通部を閉塞するための薬液注入工事を施工。
- ④ 【追加工事】集水井戸、揚水井戸ポンプ及び配管修繕工事〔3月完了予定〕
  - ・井戸ポンプを正常に作動するためのポンプ及び配管修繕工事を施工。

#### (2) 現場外（別紙1 P2）

浸出水処理施設の撤去と施設撤去後の浸出水の管理等に必要な工事を実施。

- ① 浸出水処理施設の撤去工事〔3月完了予定〕
  - ・浸出水処理施設の運転を停止し撤去。
- ② 浸出水貯留池の改修工事〔完了〕
  - ・浸出水処理施設の停止後、浸出水貯留池に浸出水を導水し、モニタリング池として活用するための改修。
- ③ 浸出水導水管の新設工事〔完了〕
  - ・これまで浸出水処理施設へ流入していた浸出水を貯留池に導水するための新たな導水管を施工。
- ④ 処理水放流管の撤去工事〔完了〕
  - ・浸出水処理施設の撤去に伴い不要となる、処理水放流管を撤去。

## 2 令和4年度工事スケジュール

現場内外で施工中の跡地整備工事は令和5年3月までに完了予定である。

### 【工事スケジュール】

工事内容	令和4年度												
	4	5	6	7	8	9	10	11	12	1	2	3	
<b>現場内</b>	発注		準備										
①縦坑設置				↔			R4.9完了						
集水用横ボーリング							↔		R4.11完了				
②地下水流下設備 CW-1～中央沢						↔		R4.10完了					
CW-2～CW-3				↔			R4.10完了						
CW-3～CW-5					↔		R4.10完了						
CW-4～CW-5					↔		R4.10完了						
CW-5～CW-6							↔		R4.12完了				
③薬液注入工事 遮水壁貫通部							↔		R4.12完了				
④井戸ホップ等修繕工事 集水井戸、揚水井戸										← R5.3完了予定			
<b>現場外</b>	発注	準備											
①浸出水処理施設撤去				←								R5.3完了予定	
②浸出水貯留池改修			↔		R4.7完了								
③浸出水導水管新設			↔		R4.7完了								
④処理水放流管撤去				↔			R4.9完了						

## 3 令和5年度以降に実施する跡地整備工事

現在実施している地下水浄化対策終了後に、浄化設備（揚水井戸、注水井戸、1号雨水貯留池等）、浸出水貯留池等の撤去等、最終的な跡地整備工事を行う予定である。

# R4跡地整備工事：現場内

※第68回協議会資料より抜粋

別紙1

## ※止水蓋設置イメージ



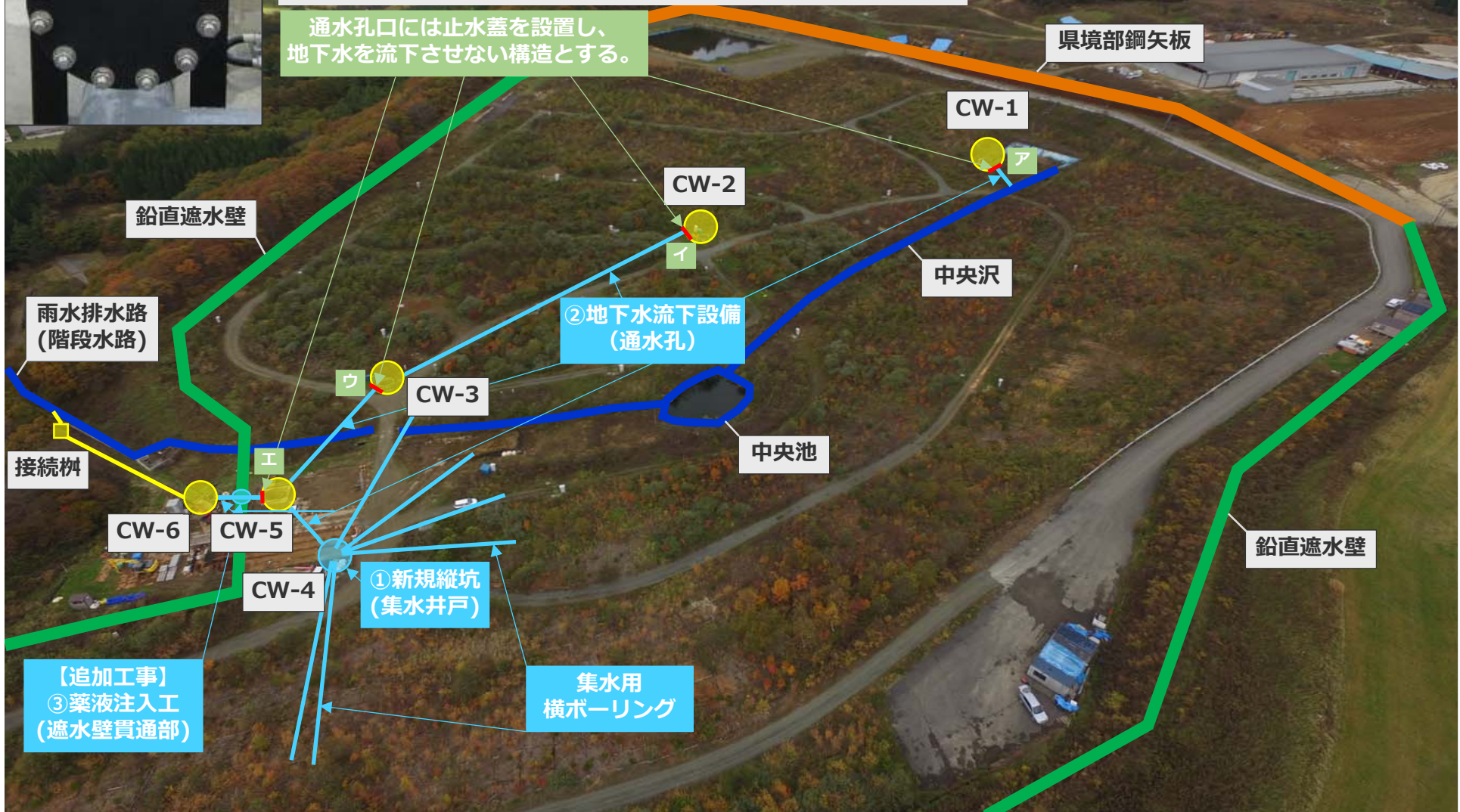
## ◎止水蓋設置箇所

- ア 通水孔(CW-1～中央沢)：CW-1流入側
- イ 通水孔(CW-2～CW-3)：CW-2流入側
- ウ 通水孔(CW-3～CW-5)：CW-3流入側
- エ 通水孔(遮水壁貫通部CW-5～CW-6)：CW-5流入側

※連結する集水井戸の上流側の通水孔に止水蓋を設置する。(止水蓋：—)

通水孔口には止水蓋を設置し、地下水を流下させない構造とする。

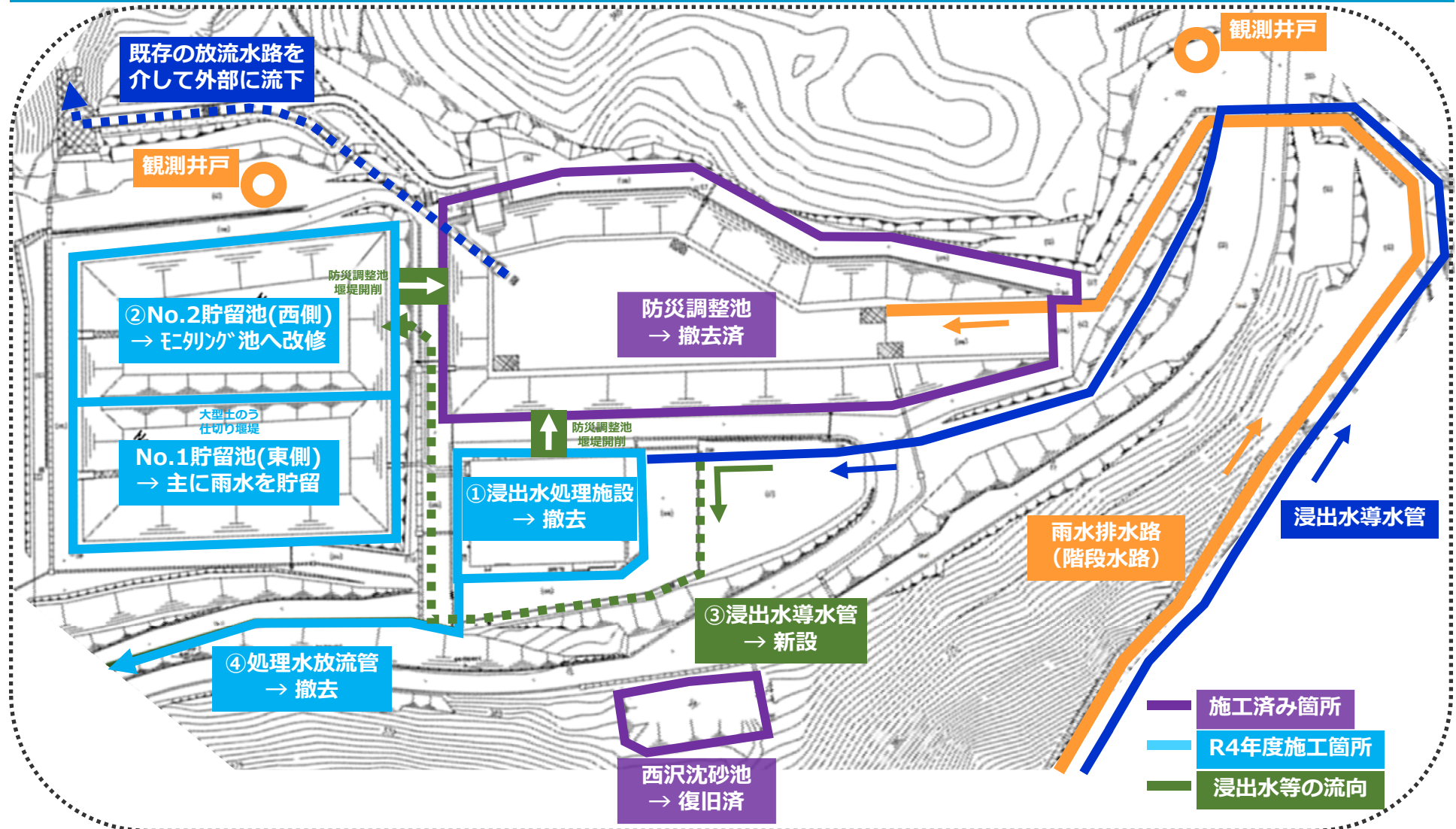
■ 施工済み箇所  
■ R4年度施工箇所





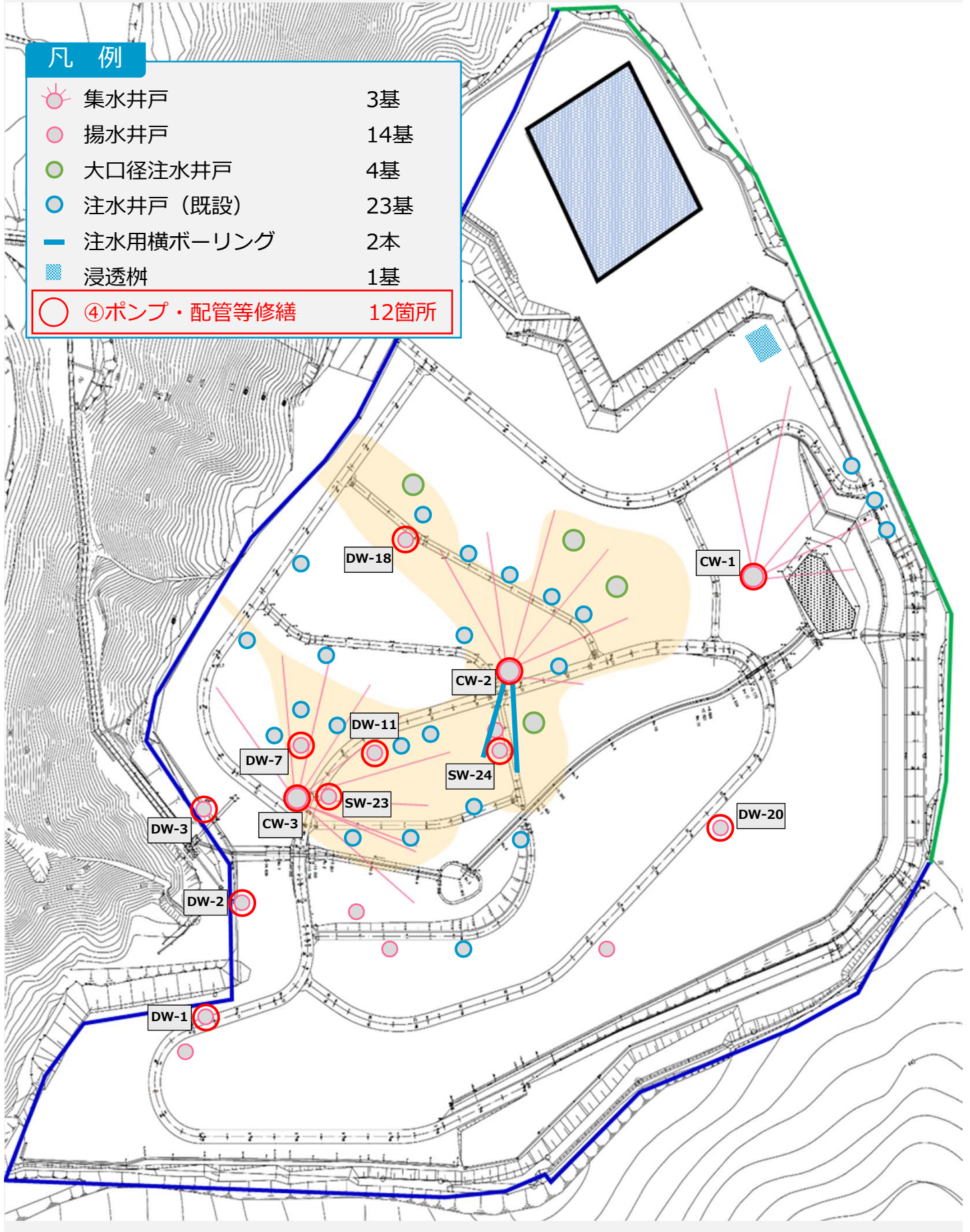
# R4 跡地整備工事：現場外

※第68回協議会資料より抜粋



- ①浸出水処理施設：浸出水処理施設の停止基準を満たしているため、施設の運転を停止し撤去。
- ②浸出水貯留池：浸出水処理施設の撤去後、浸出水貯留池に浸出水を導水し、モニタリング池として活用するための改修。
- ③浸出水導水管：これまで浸出水処理施設へ流入していた浸出水を貯留池に導水するための新たな導水管を施工。
- ④処理水放流管：浸出水処理施設の撤去に伴い不要となる、処理水放流管を撤去。

# 県境不法投棄現場浄化設備の概要





CW-5～CW-6（遮水壁貫通部）  
止水蓋設置状況（CW-5側）



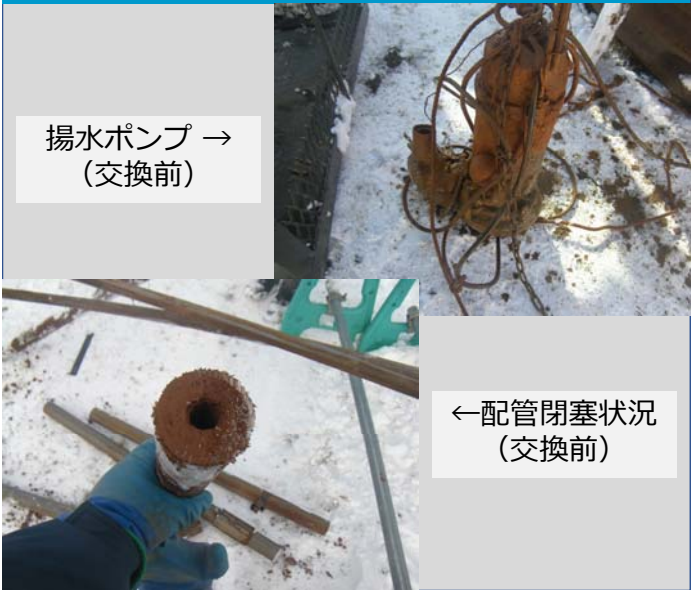
CW-5～CW-6（遮水壁貫通部）  
薬液注入工施工状況



CW-5～CW-6（遮水壁貫通部）  
薬液注入工 薬液到達確認（CW-5側）



揚水ポンプ・配管修繕  
交換前のポンプ・配管（CW-3）



揚水ポンプ・配管修繕  
交換する新規ポンプ（CW-3）



揚水ポンプ・配管修繕  
交換後の配管状況（CW-3）





# R4跡地整備工事の施工状況（現場外）

浸出水処理施設撤去工事  
基礎解体状況（R4.11.26時点）



浸出水処理施設撤去工事  
基礎解体状況（R4.11.26時点）



浸出水処理施設撤去工事  
基礎杭引抜き状況（R4.12.17時点）



浸出水処理施設撤去工事  
基礎杭引抜き状況（R4.12.26時点）



浸出水処理施設撤去工事  
施設撤去後周辺掘削状況（R5.1.24時点）



浸出水処理施設撤去工事  
施設撤去後周辺掘削状況（R5.1.24時点）

