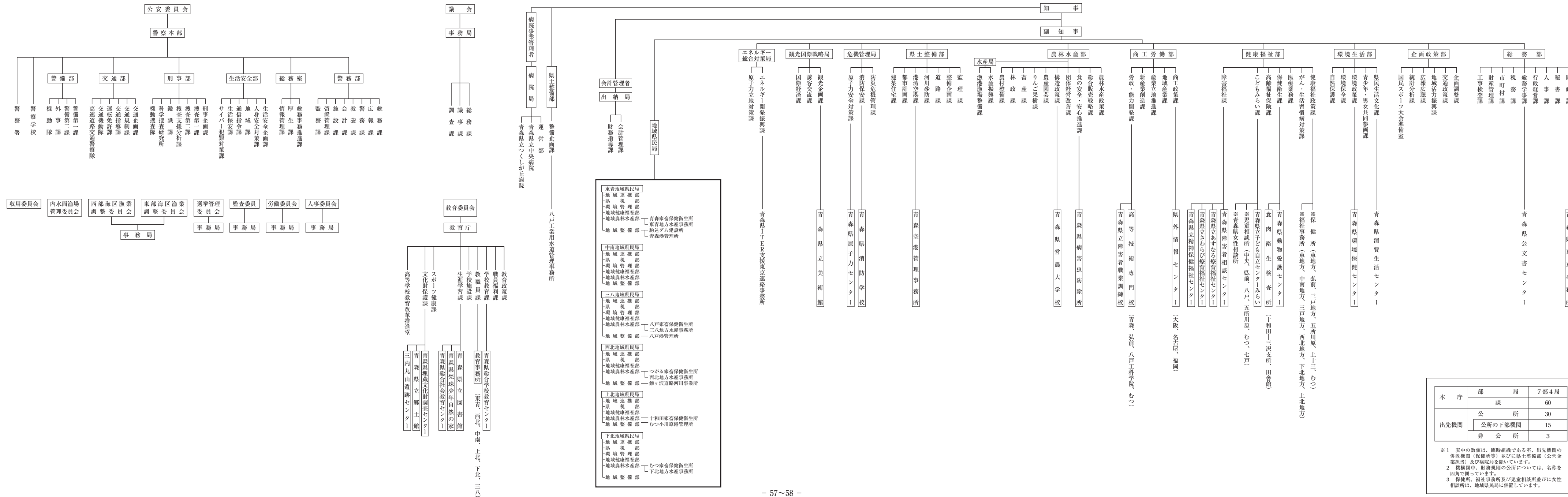


# 青森県行政機構図 (令和4年4月1日現在)



本庁	部局		7部4局
	課		60
出先機関	公所		30
	公所の下部機関		15
	非公所		3

※1 表中の数値は、臨時組織である室、出先機関の併置機関(保健所等)並びに県土整備部(公営企業担当)及び病院局を除いています。  
 ※2 機構図中、財務規則の公所については、名称を四角で囲っています。  
 ※3 保健所、福祉事務所及び児童相談所並びに女性相談所は、地域民政局に併置しています。